

SAGVNTVM

PAPELES DEL LABORATORIO DE ARQUEOLOGÍA
DE VALENCIA
EXTRA-12

LAS PRIMERAS PRODUCCIONES CERÁMICAS: EL VI MILENIO CAL AC EN LA PENÍNSULA IBÉRICA

JOAN BERNABEU AUBÁN - MANUEL A. ROJO GUERRA - LLUÍS MOLINA BALAGUER
(COORDINADORES)



VNIVERSITAT DE VALÈNCIA

FACULTAT DE GEOGRAFIA I HISTÒRIA

Departament de Prehistòria i d'Arqueologia

2011

SAGVNTVM. Papeles del Laboratorio de Arqueología de Valencia

Extra-12

2011

Información e intercambios:

Departament de Prehistòria i d'Arqueologia
Facultat de Geografia i Història
Avda. Blasco Ibáñez, 28 - 46010 València (Espanya)
Fax: (+34) 96 3983887
Dep.prehistoria.i.arqueologia@uv.es

Suscripción y ventas:

PUV-Servei de Publicacions de la Universitat de València
c/ Arts Gràfiques, 13 - 46010 València
Publicacions@uv.es

Consulta on-line: <http://ojs.uv.es/index.php/saguntum>

© Universitat de València
Departament de Prehistòria i d'Arqueologia
Facultat de Geografia i Història

Diseño y maquetación: Lluís Molina Balaguer

Imprime: LAIMPRESSA

I.S.S.N. imprenta: 2253-7295
I.S.S.N. on line: 2254-0512

Título Clave: SAGVNTVM
Título abreviado: SAGVNTVM
Depósito Legal: V-841-1995

Ilustración de la portada: Representación antropomorfa de un vaso de la Cova de la Sarsa (fotografía: P. García Borja)

Listado de autores.....	9
JOAN BERNABEU AUBÁN, MANUEL A. ROJO GUERRA	
Presentación.....	11
PARTE I. ELEMENTOS PARA EL ANÁLISIS DE LAS PRIMERAS PRODUCCIONES CERÁMICAS	
JOAN BERNABEU AUBÁN, PABLO GARCÍA BORJA, OLGA GÓMEZ PÉREZ, LLUÍS MOLINA BALAGUER	
1. El componente decorativo en las producciones cerámicas.....	17
XAVIER CLOP GARCÍA	
2. Caracterización petroarqueológica de cerámicas decoradas del Neolítico antiguo de la península Ibérica.....	35
SARAH B. McCLURE, JOAN BERNABEU AUBÁN	
3. Technological style, chaîne opératoire, and labor investment of early Neolithic pottery	53
OLGA GÓMEZ PÉREZ	
La técnica cardial y su variabilidad formal	61
ALFONSO ALDAY RUIZ, SERGIO MORAL DEL HOYO	
4. El dominio de la cerámica boquique: discusiones técnicas y cronoculturales	65
PARTE II. ESTRUCTURA Y EVOLUCIÓN DE LAS PRIMERAS PRODUCCIONES CERÁMICAS: VALLE DEL EBRO E INTERIOR PENINSULAR	
ÍÑIGO GARCÍA MARTÍNEZ-DE-LAGRÁN, RAFAEL GARRIDO PENA, MANUEL A. ROJO GUERRA, ALFONSO ALDAY RUIZ, JESÚS GARCÍA GAZÓLAZ, JESÚS SESMA SESMA	
5. Cerámicas, Estilo y Neolitización: estudio comparativo de algunos ejemplos de la Meseta Norte y Alto Valle del Ebro	83
MANUEL A. ROJO GUERRA, RAFAEL GARRIDO PENA, ÍÑIGO GARCÍA MARTÍNEZ-DE-LAGRÁN, ALFONSO ALDAY RUIZ, JESÚS GARCÍA GAZÓLAZ, JESÚS SESMA SESMA	
El Valle de Ambrona y la provincia de Soria: La Lámpara, La Revilla del Campo y El Abrigo de la Dehesa/Carlos Álvarez.....	105
MANUEL A. ROJO GUERRA, RAFAEL GARRIDO PENA, ÍÑIGO GARCÍA MARTÍNEZ-DE-LAGRÁN, ALFONSO ALDAY RUIZ, JESÚS GARCÍA GAZÓLAZ, JESÚS SESMA SESMA	
La Cueva de la Vaquera (Torreiglesias, Segovia).....	109
ÁNGEL LUIS PALOMINO LÁZARO, MANUEL A. ROJO GUERRA, RAFAEL GARRIDO PENA, ÍÑIGO GARCÍA MARTÍNEZ-DE-LAGRÁN, ALFONSO ALDAY RUIZ, JESÚS GARCÍA GAZÓLAZ, JESÚS SESMA SESMA	
El Molino de Arriba (Buniel, Burgos)	113
JAVIER FERNÁNDEZ ERASO	
6. Las cerámicas neolíticas de La Rioja alavesa en su contexto. Los casos de Peña Larga y Los Husos I y II	117
ALFONSO ALDAY RUIZ, MANUEL A. ROJO GUERRA, RAFAEL GARRIDO PENA, ÍÑIGO GARCÍA MARTÍNEZ-DE-LAGRÁN, JESÚS GARCÍA GAZÓLAZ, JESÚS SESMA SESMA	
Los yacimientos de Atxoste (Virgala, Álava) y Mendandia (Sáseta, C. de Treviño)	131

JESÚS GARCÍA GAZÓLAZ, JESÚS SESMA SESMA, MANUEL A. ROJO GUERRA, ALFONSO ALDAY RUIZ, RAFAEL GARRIDO PENA, ÍÑIGO GARCÍA MARTÍNEZ-DE-LAGRÁN Los Cascajos (Los Arcos, Navarra)	135
VICENTE BALDELLOU MARTÍNEZ La Cueva de Chaves (Bastarás - Casbas, Huesca)	141
MANUEL BEA MARTÍNEZ, RAFAEL DOMINGO MARTÍNEZ, FERNANDO PÉREZ LAMBÁN PAULA URIBE AGUDO, Ieva REKLAITYTE La Ambrolla (La Muela, Zaragoza)	145
PILAR UTRILLA MIRANDA, MANUEL BEA MARTÍNEZ Las cerámicas del Plano del Pulido (Caspé, Zaragoza)	147
PARTE III. ESTRUCTURA Y EVOLUCIÓN DE LAS PRIMERAS PRODUCCIONES CERÁMICAS: LA FACHADA MEDITERRÁNEA	
JOAN BERNABEU AUBÁN, OLGA GÓMEZ PÉREZ, LLUÍS MOLINA BALAGUER, PABLO GARCÍA BORJA 7. La cerámica neolítica durante VI milenio cal AC en el Mediterráneo central peninsular	153
LLUÍS MOLINA BALAGUER, JOAN BERNABEU AUBÁN, TERESA OROZCO KÖHLER El Mas d'Is (Penàguila, Alicante)	179
BERNAT MARTÍ OLIVER La Cova de l'Or (Beniarrés, Alicante)	183
ENRIC FLORS UREÑA, DANIEL SANFELIU LOZANO 8. La cerámica neolítica de Costamar (Cabanes, Castellón)	187
JORGE A. SOLER DÍAZ, OLGA GÓMEZ PÉREZ, GABRIEL GARCÍA ATIÉNZA, CONSUELO ROCA DE TOGORES 9. Sobre el primer horizonte neolítico en la Cova d'En Pardo (Planes, Alicante). Su evaluación desde el registro cerámico	201
JOAN BERNABEU AUBÁN, LLUÍS MOLINA BALAGUER La Cova de les Cendres (Moraira - Teulada, Alicante)	213
PABLO GARCÍA BORJA, J. EMILI AURA TORTOSA, JESÚS F. JORDÁ PARDO 10. La cerámica decorada del Neolítico antiguo de la Cueva de Nerja (Málaga, España). La Sala del Vestíbulo	217
PABLO GARCÍA BORJA, ESTHER LÓPEZ MONTALVO Decoración cerámica y representaciones parietales de la Cova de la Sarsa.....	231
PARTE IV. ESTRUCTURA Y EVOLUCIÓN DE LAS PRIMERAS PRODUCCIONES CERÁMICAS: LA FACHADA ATLÁNTICA	
ANTÓNIO FAUSTINO CARVALHO 11. Produção cerâmica no início do Neolítico de Portugal	237
JOÃO ZILHÃO, ANTÓNIO FAUSTINO CARVALHO Galeria da Cisterna (rede cárstica da nascente do Almonda).....	251
MARIANA DINIZ O povoado da Valada do Mato (Évora, Portugal).....	255
JOÃO LUIS CARDOSO A estação do Neolítico antigo do Carrascal (Oeiras, Lisboa, Portugal).....	259
BIBLIOGRAFÍA	263

LISTADO DE AUTORES

ALFONSO ALDAY RUIZ

Universidad del País Vasco. Facultad de Filosofía y Letras.
Departamento de Geografía, Prehistoria y Arqueología.
a.alday@ehu.es

J. EMILI AURA TORTOSA

Universitat de València. Departament de Prehistòria i
d'Arqueologia.
emilio.aura@uv.es

VICENTE BALDELLOU MARTÍNEZ

Museo de Huesca. Gobierno de Aragón.
vbaldellou@aragon.es

MANUEL BEA MARTÍNEZ

Universidad de Zaragoza. Departamento de Ciencias de
la Antigüedad.
manumbea@unizar.es

JOAN BERNABEU AUBÁN

Universitat de València. Departament de Prehistòria i
d'Arqueologia.
juan.bernabeu@uv.es

João Luís CARDOSO

Universidade Aberta e Centro de Estudio Arqueológicos
do Concelho de Oeiras.
cardoso18@netvisao.pt

ANTÓNIO FAUSTINO CARVALHO

Universidade do Algarve. Departamento de História,
Arqueologia e Património.
afcarva@ualg.pt

XAVIER CLOP GARCIA

Universitat Autònoma de Barcelona. Departament de
Prehistòria.
xavier.clop@uab.es

MARIANA DINIZ

Universidade de Lisboa. Centro de Arqueologia
(UNIARQ). Departamento de História.
m.diniz@fl.ul.pt

RAFAEL DOMINGO MARTÍNEZ

Universidad de Zaragoza. Departamento de Ciencias de
la Antigüedad.
rdomingo@unizar.es

JAVIER FERNÁNDEZ ERASO

Universidad del País Vasco. Facultad de Filosofía y Letras.
Departamento de Geografía, Prehistoria y Arqueología.
javier.fernandeze@ehu.es

ENRIC FLORS UREÑA

Fundació Marina d'Or de la Comunitat Valenciana.
e.flors@marinador.com

GABRIEL GARCÍA ATIÉNZAR

Universitat d'Alacant. Departament de Prehistòria,
Aqueologia, Història Antiga, Filologia Grega i Filologia
Latina.
g.garcia@ua.es

PABLO GARCÍA BORJA

Arqueòleg N° 15960 del Col·legi Oficial de Doctors i
Llicenciats en Filosofia i Lletres i en Ciències de València.
pauanals@hotmail.com

JESÚS GARCÍA GAZÓLAZ

Dirección General de Cultura. Gobierno de Navarra.
jgarcgaz@cfnavarra.es

ÍÑIGO GARCIA MARTÍNEZ-DE-LAGRÁN

Fundación del Patrimonio Histórico de Castilla y León.
igml@funge.uva.es

RAFAEL GARRIDO PENA

Universidad Autónoma de Madrid. Facultad de
Filosofía y Letras. Departamento de Prehistoria y
Arqueología.
rafael.garrido@uam.es

OLGA GÓMEZ PÉREZ

Universitat de València. Departament de Prehistòria i
d'Arqueologia.
olga.gomez-perez@uv.es

JESÚS F. JORDÁ PARDO

Universidad Nacional de Educación a Distancia.
Departamento de Prehistoria y Arqueología.
jjorda@geo.uned.es

ESTHER LÓPEZ MONTALVO

Universidad de Zaragoza. Departamento de Ciencias de
la Antigüedad.
emontalv@unizar.es

BERNAT MARTÍ OLIVER
Servei d'Investigació Prehistòrica. Diputació de València.
bernat.marti@dival.es

SARAH B. McCLURE
Pennsylvania State University. Department of
Anthropology.
sbm19@psu.edu

LLUÍS MOLINA BALAGUER
Universitat de València. Departament de Prehistòria i
d'Arqueologia.
lluis.molina@uv.es

SERGIO MORAL DEL HOYO
Universidad de Burgos. Departamento de Ciencias
Históricas y Geografía.
smoral@beca.ubu.es

TERESA OROZCO KÖHLER
Universitat de València. Departament de Prehistòria i
d'Arqueologia.
teresa.orozco@uv.es

ANGEL LUIS PALOMINO LÁZARO
Aratikos Arqueólogos, S.L.
aratikos@aratikos.e.telefonica.net

FERNANDO PÉREZ LAMBÁN
Universidad de Zaragoza. Facultad de Ciencias Sociales y
Humanas de Teruel.
ferperez@unizar.es

IEVA REKLAITYTE
Universidad de Zaragoza. Departamento de Ciencias de
la Antigüedad.
ieva@unizar.es

CONSUELO ROCA DE TOGORES MUÑOZ
Museu Arqueològic d'Alacant (MARQ). Diputació d'Alacant.
crocat@dip-alicante.es

MANUEL A. ROJO GUERRA
Universidad de Valladolid. Facultad de Filosofía y Letras.
Departamento de Prehistoria, Arqueología, Antropología
Social y Ciencias y Técnicas Historiográficas.
marojo@fyl.uva.es

DANIEL SANFELIU LOZANO
Arqueólogo.
danielsanfe@hotmail.com

JESÚS SESMA SESMA
Dirección General de Cultura. Gobierno de Navarra.
jjesmase@cfnavarra.es

JORGE A. SOLER DÍAZ
Museu Arqueològic d'Alacant (MARQ). Diputació d'Alacant.
jasoler@dip-alicante.es

PAULA URIBE AGUDO
Universidad de Zaragoza. Departamento de Ciencias de
la Antigüedad.
uribe@unizar.es

PILAR UTRILLA MIRANDA
Universidad de Zaragoza. Departamento de Ciencias de
la Antigüedad.
utrilla@unizar.es

JOÃO ZILHÃO
Universitat de Barcelona. Departament de Prehistòria,
Història Antiga i Arqueologia (Seminari d'Estudis i
Recerques Prehistòriques).
joao.zilhao@ub.edu

EL MOLINO DE ARRIBA (BUNIEL, BURGOS)

Ángel Luis Palomino Lázaro, Manuel A. Rojo Guerra,
Íñigo García Martínez-de-Lagrán, Rafael Garrido Pena,
Alfonso Alday Ruiz, Jesús García Gazólaz, Jesús Sesma Sesma

La empresa Aratikos-Arqueólogos, S.L. localizó esta inhumación individual en el término municipal de Buniel durante la realización de una serie de sondeos arqueológicos realizados con motivo de la modificación del Sector 2 del Plan de Ordenación Urbana del mencionado municipio (fig. 1).

El yacimiento de Molino de Arriba ya se encontraba recogido en el inventario provincial de Burgos (09-058-0001-02), concretamente se describía una dispersión de materiales de distintas épocas que ocupaba una extensión aproximada de 9 Ha. Esta zona se localiza en la primera línea de terraza de la margen izquierda del río Arlanzón, de cuyo cauce dista unos 400 m, y se desarrolla en una zona amplia y llana que forma parte de una vega abierta del río por el que discurren diversos arroyos (Palomino y Martínez, 2008).

La localización de los sondeos se sitúa al E del yacimiento sobre una plataforma elevada que destaca sobre la mencionada vega. Se realizaron un total de seis sondeos y en uno de ellos, concretamente en el nº 2, con coordenadas UTM 432379.83 y 4685485.75, se descubrió la inhumación de época neolítica (fig. 2).

Esta inhumación consistía en una fosa de planta circular de unos 110 cm de diámetro, en cuyo interior se dispusieron los restos de un individuo en posición de decúbito lateral derecho con las piernas flexionadas. Los brazos se encontraban estirados y las manos alcanzaban la zona del abdomen, sosteniendo uno de los recipientes (fig. 3) que formaba parte del ajuar funerario junto con otros dos que se localizaron a ambos lados de la cabeza (figs. 4 y 5). Completaban el ajuar cerámico dos cuentas de collar halladas en el interior del vaso 1.

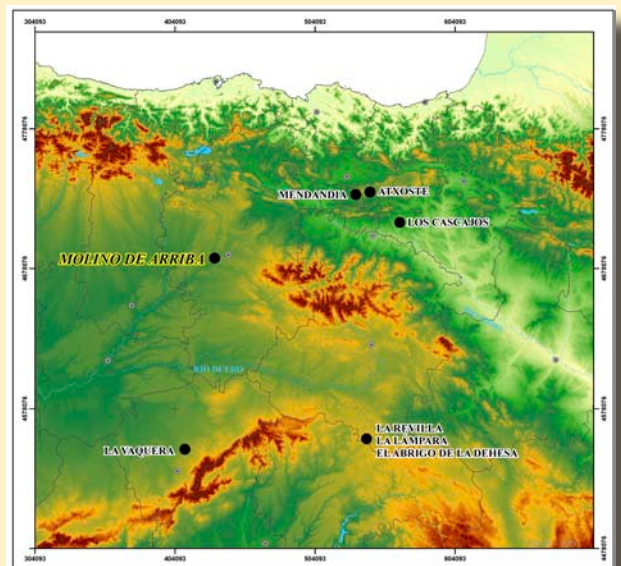


Figura 1. Localización del yacimiento del Molino de Arriba.

La tipología y el estilo de este ajuar y el tipo de inhumación apuntan a una cronología perteneciente al Neolítico antiguo, a la espera de una datación radiocarbónica.

El descubrimiento de esta inhumación, y por ende de su estudio e inclusión en el presente proyecto, tiene una gran importancia puesto que aporta una valiosa información sobre el mundo funerario de los primeros momentos del Neolítico, cuya nómina de hallazgos es realmente escasa. Junto con el estudio de los tres recipientes de este yacimiento, se incluyen en este trabajo (ver Capítulo 5) el análisis de los ajuares cerámicos de las inhumaciones de La Lámpara (Ambrona, Soria), y de Los Cascajos (Los Arcos, Navarra).

Todos estos yacimientos nos muestran una variedad en las tradiciones funerarias del Neolítico antiguo en el Interior peninsular:

- a) en el tipo de estructuras: hoyos en forma de silos en La Lámpara y en Villamayor de Calatrava, y fosas de distinta forma en Los Cascajos o Buniel.
- b) en el número de inhumados: individuales en La Lámpara, Villamayor de Calatrava y Los Cascajos; dobles y múltiples en Los Cascajos.
- c) en el tipo de ajuar funerario: nos encontramos desde inhumaciones sin ajuar o con muy pocos elementos (Los Cascajos), hasta enterramiento que aportan abundantes elementos como en La Lámpara, Molino de Arriba, Los Cascajos o Paternanbidea.
- d) en el contexto inmediato de la inhumación: en general parece que existe una relación, más o menos directa entre los enterramientos y lugares de hábitat. En algunos casos las inhumaciones se localizan en el interior de estos asentamientos (La Lámpara), en otros forman necrópolis (Los Cascajos), y en el caso de Villamayor de Calatrava se localiza a unos 120 m de un posible lugar de asentamiento y se señala que el relleno de la fosa se realizó con tierras y materiales provenientes del mismo (Rojas y Villa, 1995: 512).

En este sentido no se han localizado en el yacimiento de Molino de Arriba otras estructuras que pudieran pertenecer a un asentamiento al aire libre de esta época, sin embargo esta circunstancia no resta importancia a este magnífico hallazgo por parte de Aratikos-Arqueólogos, S.L.



Figura 2. Inhumación individual de Molino de Arriba.

Figura 3. Molino de Arriba. Vaso nº 3



Figura 4. Molino de Arriba. Vaso nº 1.



Figura 5. Molino de Arriba. Vaso nº 2.



Bibliografía extraída de la obra general para este capítulo

PALOMINO, A., MARTÍNEZ, G., 2008. *Sondeos arqueológicos en el yacimiento Molino de Arriba, afectado por la modificación puntual del Sector 2 II Fase, en Buniel (Burgos)*. Informe Técnico depositado en el Servicio Territorial de Cultural de Burgos, Junta de Castilla y León.

ROJAS, J.M., VILLA, J.R., 1995. Una inhumación individual de época neolítica en Villamayor de Calatrava (Ciudad Real). En: *I Congrés del Neolític a la Península Ibèrica*: 509-518. Rubricatum, 1 (2). Museo de Gavà.