

# 埋蔵文化財 ニュース

ISSN 0389-3731  
 奈良国立文化財研究所  
 埋蔵文化財センター  
 〒630-8577  
 奈良市二条町2-9-1  
 TEL 0742 - 34 - 3931  
 FAX 0742 - 35 - 1358

1999. 1. 29

89

CAO NEWS

Centre for Archaeological Operations

## 1997年度 埋蔵文化財関係統計資料

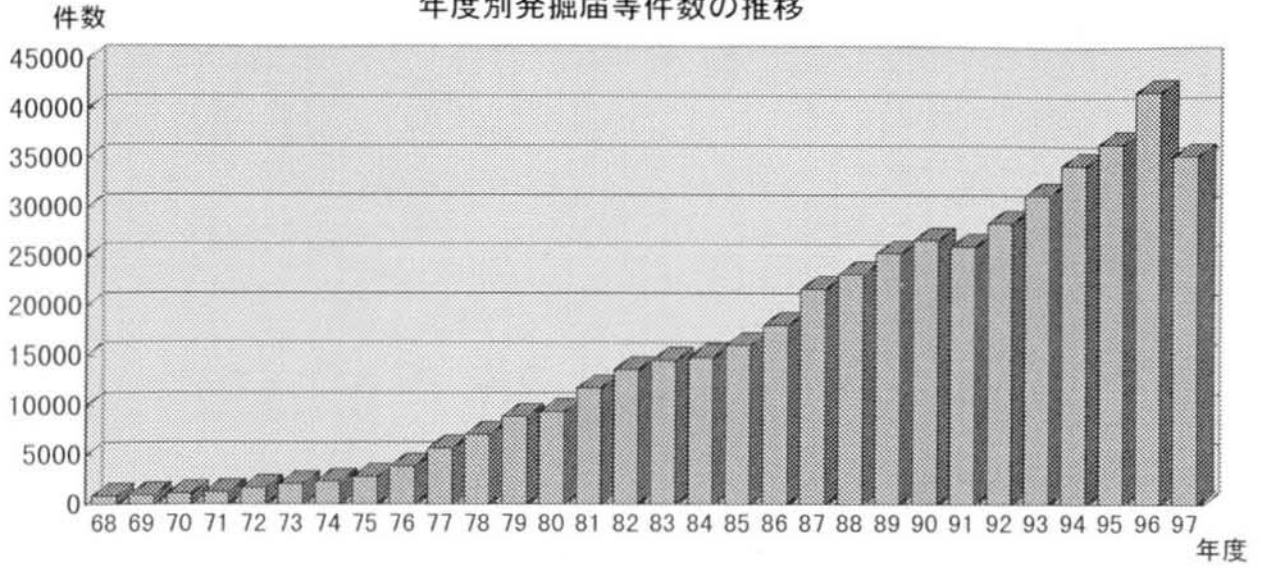
都道府県別埋蔵文化財発掘届等件数  
 全国35,366件(1997年度)



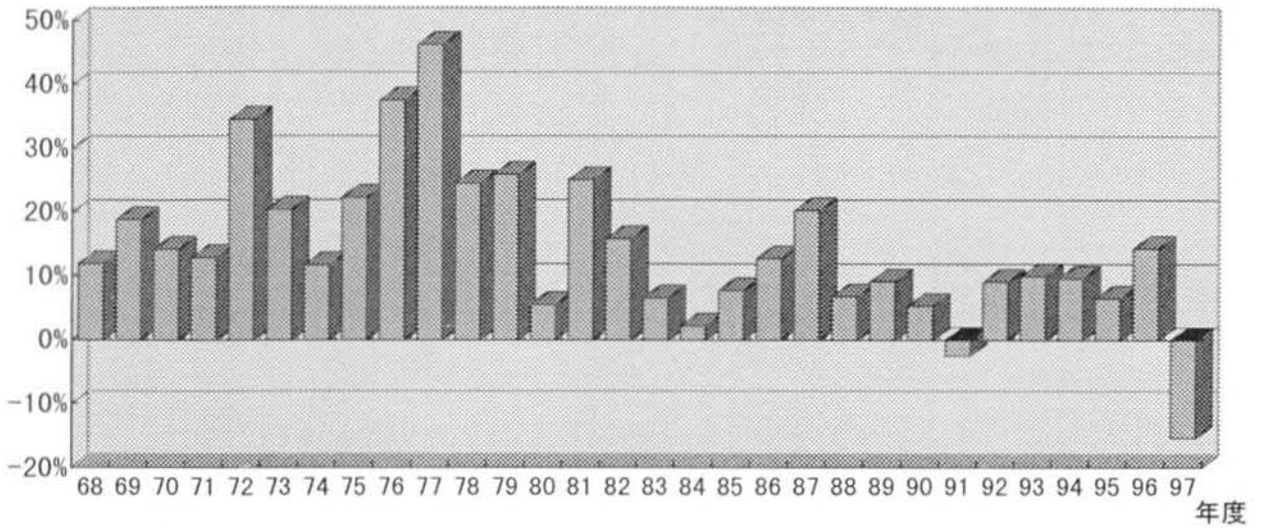
## 1997年度統計資料

区 都 道 府 県	埋 蔵 文 化 財 発 掘 届 等 件 数				緊急発掘調査 費用 (千円)	文 化 財 認 定 件 数
	工 事 件 数	緊 急 調 査	学 術 調 査	合 計		
北 海 道	134	117	14	265	6,654,926	94
青 森	138	78	13	229	1,869,428	78
岩 手	649	192	20	861	1,703,295	111
宮 城	655	60	8	723	906,125	58
秋 田	54	24	4	82	691,651	69
山 形	114	46	4	164	1,460,472	30
福 島	94	112	4	210	3,829,816	89
茨 城	87	90	4	181	1,852,101	73
栃 木	122	58	18	198	1,886,510	67
群 馬	283	290	7	580	7,996,399	181
埼 玉	816	422	6	1,244	3,221,203	321
千 葉	1,145	644	8	1,797	7,353,992	569
東 京	1,163	215	6	1,384	12,087,367	303
神 奈 川	734	247	11	992	5,129,990	137
新 潟	190	330	3	523	3,856,476	194
富 山	325	136	5	466	3,044,720	140
石 川	95	90	2	187	2,485,983	68
福 井	179	65	8	252	876,913	0
山 梨	329	177	7	513	880,360	64
長 野	360	209	18	587	2,774,269	152
岐 阜	48	44	6	98	1,759,000	47
静 岡	200	151	8	359	3,321,848	205
愛 知	585	91	3	679	2,153,233	78
三 重	198	91	3	292	1,292,553	85
滋 賀	901	313	2	1,216	1,377,458	0
京 都	1,792	339	34	2,165	4,338,627	247
大 阪	10,370	1,039	0	11,409	10,104,268	415
兵 庫	789	329	3	1,121	5,644,922	118
奈 良	1,161	220	51	1,432	1,637,439	267
和 歌 山	401	34	0	435	489,156	44
鳥 取	76	72	1	149	1,309,556	46
鳥 根	43	77	8	128	3,107,483	111
岡 山	181	78	5	264	1,009,227	100
広 島	85	73	9	167	1,279,710	54
山 口	140	42	9	191	574,932	19
徳 島	21	49	1	71	5,947,656	36
香 川	58	56	6	120	2,142,296	34
愛 媛	429	54	19	502	1,257,983	78
高 知	67	14	2	83	1,695,326	1
福 岡	818	324	15	1,157	3,420,616	361
佐 賀	506	71	15	592	1,016,276	66
長 崎	86	98	0	184	389,960	53
熊 本	314	87	9	410	1,246,237	69
大 分	180	143	14	337	1,061,711	68
宮 崎	81	80	0	161	1,321,184	94
鹿 児 島	59	74	8	141	2,064,566	53
沖 縄	30	27	8	65	603,614	26
全 国	27,285	7,672	409	35,366	132,128,833	5,573

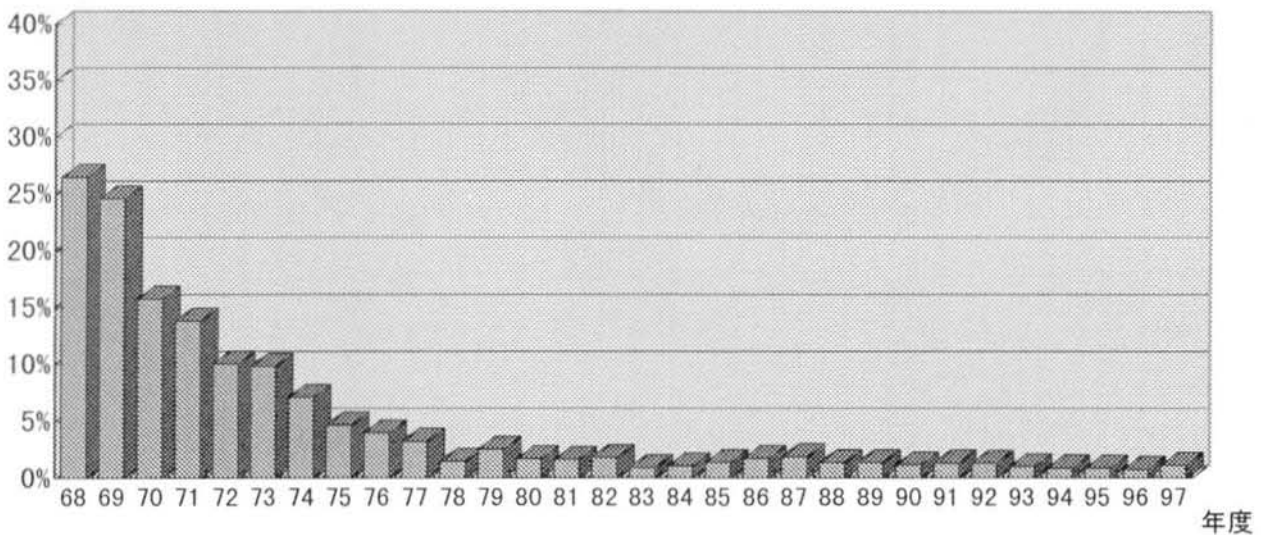
年度別発掘届等件数の推移



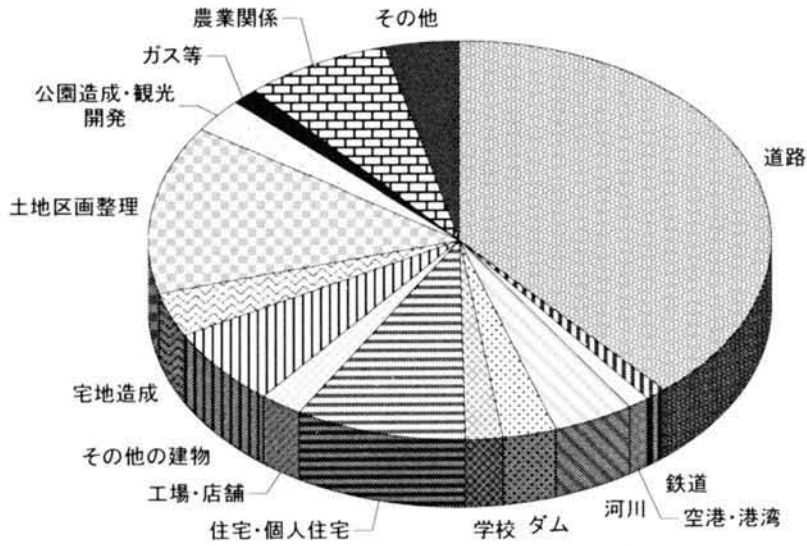
年度別前年比増加率



年度別学術調査の割合



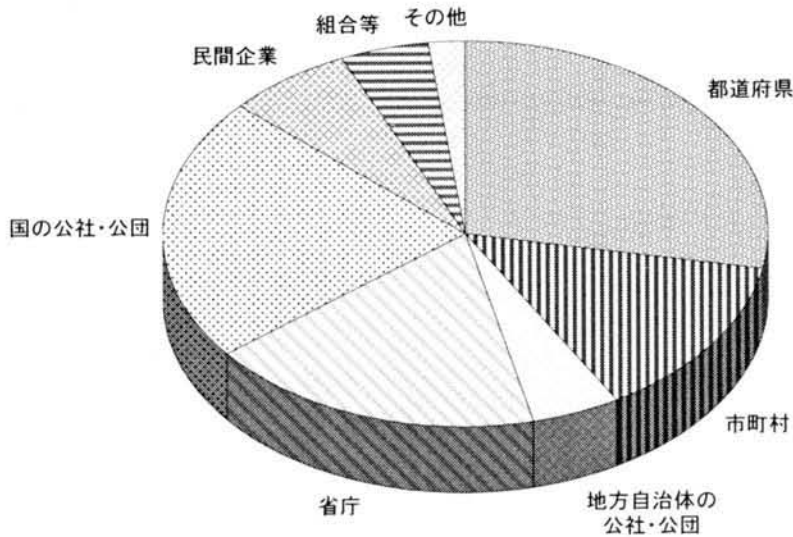
1997年度開発事業にともなう本発掘調査費における  
事業別発掘調査費用



(単位:千円)

道路	48,929,533
鉄道	1,529,785
空港・港湾	1,365,254
河川	5,294,266
ダム	3,684,107
学校	2,413,337
住宅・個人住宅	11,361,268
工場・店舗	2,732,330
その他の建物	8,091,940
宅地造成	4,376,545
土地区画整理	17,515,857
公園造成・観光開発	3,578,293
ガス等	1,595,123
農業関係	9,601,082
その他	4,891,691

1997年度開発事業にともなう本発掘調査費における  
原因者別発掘調査費用

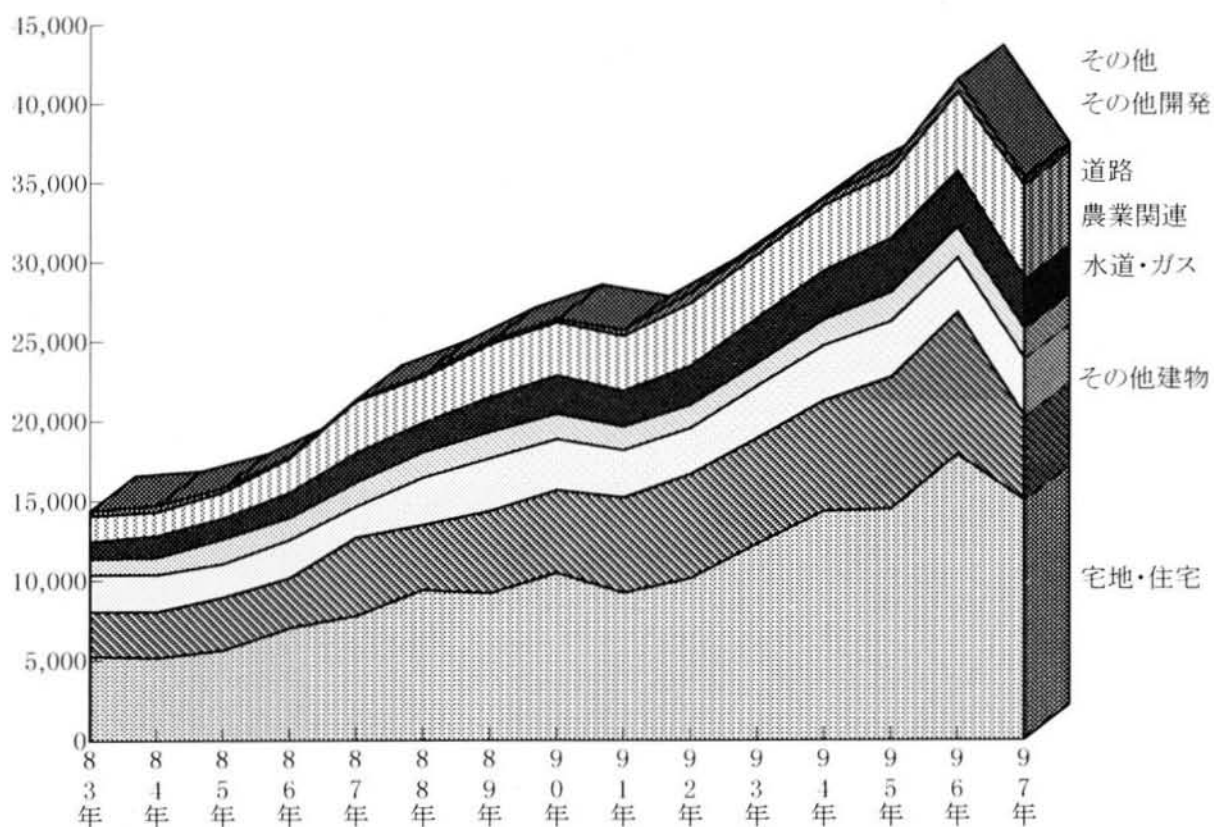


(単位:千円)

都道府県	35,516,553
市町村	17,392,082
地方自治体の公社・公団	5,959,792
省庁	22,982,316
国の公社・公団	28,336,455
民間企業	8,459,223
組合等	5,789,029
その他	2,524,961

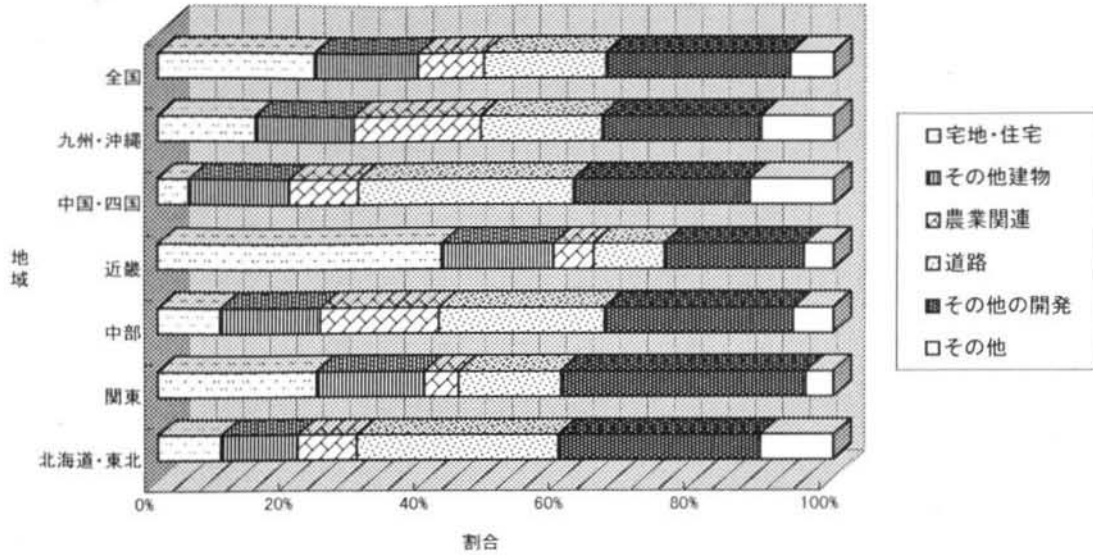
年度別・事業別発掘届等件数

	宅地 住宅	その他 建物	水道 ガス	農業関連	道路	その他の 開発	その他	計
83年	5,267	2,763	2,319	1,033	1,079	1,587	355	14,403
84年	5,150	2,878	2,338	1,069	1,391	1,488	404	14,718
85年	5,637	3,306	2,103	1,576	1,299	1,610	270	15,801
86年	7,001	3,132	2,407	1,404	1,571	2,125	120	17,760
87年	7,764	4,954	1,930	1,478	1,836	3,264	120	21,346
88年	9,396	4,081	2,977	1,588	1,848	2,875	158	22,923
89年	9,181	5,178	3,277	1,656	2,207	3,323	191	25,013
90年	10,439	5,207	3,210	1,583	2,426	3,346	201	26,412
91年	9,201	5,993	2,968	1,482	2,260	3,414	389	25,707
92年	10,107	6,551	2,889	1,462	2,453	3,948	648	28,058
93年	12,295	6,626	3,263	1,441	2,842	3,990	509	30,966
94年	14,342	6,962	3,448	1,619	3,089	4,079	468	34,007
95年	14,497	8,258	3,497	1,845	3,401	4,091	642	36,231
96年	17,890	8,933	3,449	1,920	3,562	4,999	802	41,555
97年	15,037	5,250	3,661	1,863	3,165	5,859	531	35,366
合計	138,167	74,822	40,075	21,156	31,264	44,139	5,277	354,900





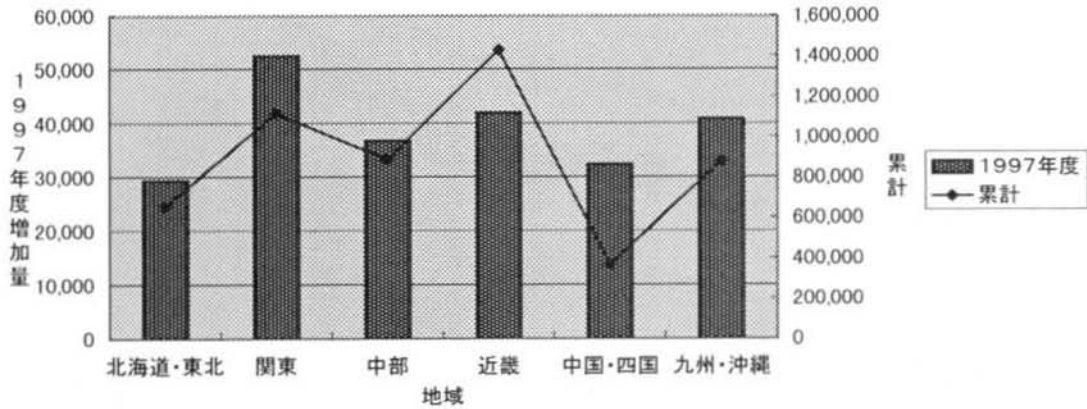
1997年度発掘調査の届出等の開発事業種別件数の地域別割合



地域別件数

	宅地・住宅	その他建物	農業関連	道路	その他の開発	その他	計
北海道・東北	65	80	61	207	208	75	1,025
関東	478	324	102	308	732	82	2,351
中部	123	203	238	332	377	80	1,849
近畿	1,033	408	147	257	506	107	3,783
中国・四国	26	85	59	184	150	71	780
九州・沖縄	140	141	184	175	229	104	1,950
全国	1,865	1,241	791	1,463	2,202	519	8,081

出土遺物の1997年度増加量と累計



	1997年度増加量	累計
北海道・東北	29,416	655,040
関東	52,544	1,114,860
中部	36,736	885,927
近畿	41,922	1,428,640
中国・四国	32,420	367,683
九州・沖縄	40,844	878,918
全国	233,882	5,331,068

出土遺物量は60×40×15cm程度の容量のコンテナに換算した箱数である。

## 1998年度埋蔵文化財専門職員数

1998年5月1日現在

区分	都道府県関係職員							市町村関係職員							総計	前年 比 増減
	本庁		調査組織		関係機関		合計	本庁		調査組織		関係機関		合計		
	正規	嘱託	正規	嘱託	正規	嘱託		正規	嘱託	正規	嘱託	正規	嘱託			
北海道	8	0	52	0	6	0	66	79	24	14	0	27	2	146	212	14
青森	13	0	34	0	4	0	51	36	0	4	0	4	2	46	97	7
岩手	5	0	37	14	5	0	61	61	18	9	2	1	0	91	152	24
宮城	20	0	0	0	14	0	34	66	4	11	6	2	2	91	125	5
秋田	2	0	23	30	1	0	56	21	3	0	0	5	0	29	85	25
山形	3	0	29	14	2	0	48	18	4	0	0	0	0	22	70	11
福島	6	0	65	1	5	0	77	47	2	55	29	8	2	143	220	32
茨城	4	2	50	0	5	0	61	33	3	14	0	4	0	54	115	3
栃木	4	0	63	5	4	0	76	36	6	0	0	6	0	48	124	23
群馬	6	1	101	11	6	0	125	134	6	7	1	17	0	165	290	57
埼玉	4	0	51	0	17	0	72	153	14	12	4	17	1	201	273	14
千葉	7	0	84	0	24	0	115	83	0	97	5	15	0	200	315	-18
東京	13	0	53	2	0	0	68	58	19	1	1	33	24	136	204	22
神奈川	4	0	44	0	7	0	55	49	5	15	4	7	0	80	135	-5
新潟	7	1	35	10	0	0	53	83	14	4	3	2	0	106	159	10
富山	3	0	37	0	0	0	40	47	9	2	0	0	0	58	98	6
石川	6	0	43	10	2	0	61	69	3	0	0	0	0	72	133	-5
福井	3	0	20	10	8	0	41	41	4	0	0	5	0	50	91	17
山梨	3	0	34	2	2	0	41	41	5	0	0	2	0	48	89	8
長野	5	0	37	4	7	2	55	87	24	13	13	12	1	150	205	21
岐阜	2	0	46	0	1	0	49	35	8	11	3	1	0	58	107	8
静岡	6	0	55	0	0	0	61	82	18	9	0	21	7	137	198	-67
愛知	7	0	42	0	7	0	56	51	3	19	0	19	4	96	152	12
三重	3	0	49	3	8	0	63	44	4	3	1	5	0	57	120	11
滋賀	5	0	37	0	8	0	50	82	13	5	0	2	5	107	157	3
京都	9	0	39	0	12	0	60	41	8	96	4	9	1	159	219	-3
大阪	39	0	68	16	17	4	144	104	16	87	13	19	3	242	386	50
兵庫	3	0	53	0	1	0	57	105	16	21	3	17	1	163	220	16
奈良	3	0	37	10	0	0	50	32	4	23	0	3	1	63	113	3
和歌山	3	0	9	0	1	0	13	6	0	5	0	3	0	14	27	-1
鳥取	3	0	20	0	5	0	28	26	5	8	7	2	0	48	76	5
島根	10	0	50	32	3	0	95	68	33	7	5	0	0	113	208	1
岡山	3	0	56	0	1	0	60	37	1	12	0	2	1	53	113	6
広島	9	0	29	0	8	0	46	31	11	15	2	2	5	66	112	-13
山口	3	0	27	0	1	1	32	32	15	4	5	6	7	69	101	20
徳島	5	0	61	35	3	1	105	13	1	0	0	0	0	14	119	21
香川	5	0	41	15	1	0	62	16	0	0	0	1	0	17	79	3
愛媛	3	0	25	11	5	1	45	30	10	21	5	1	1	68	113	9
高知	4	0	34	3	1	0	42	7	4	0	0	0	0	11	53	7
福岡	21	0	0	0	10	0	31	208	26	17	0	10	0	261	292	31
佐賀	20	4	0	0	13	0	37	75	1	0	0	0	0	76	113	1
長崎	10	4	0	0	6	0	20	33	11	0	0	0	0	44	64	2
熊本	28	13	0	0	3	0	44	49	9	0	1	0	0	59	103	2
大分	26	14	0	0	3	1	44	56	21	0	0	0	0	77	121	-8
宮崎	7	0	35	8	1	0	51	43	6	3	1	0	0	53	104	11
鹿児島	3	0	48	7	0	0	58	71	2	0	0	4	0	77	135	5
沖縄	13	4	0	0	2	1	20	42	12	0	0	1	0	55	75	-20
															0	
全国	379	43	1,753	253	240	11	2,679	2,661	425	624	118	295	70	4,193	6,872	386

平成11年度 埋蔵文化財発掘技術者研修課程一覧

奈良国立文化財研究所 埋蔵文化財センター

区分	一般研修	専門研修									特別研修					
		遺跡探査課程	保存科学課程	文化財写真課程	測量外注管理課程	環境考古課程	遺跡保存整備課程	官衙遺跡調査課程	報告書作成課程	城郭遺跡調査課程	埋蔵文化財基礎課程	信仰関連遺跡調査課程	遺跡地図情報課程	生産遺跡調査課程	写真測量外注管理課程	荘園遺跡調査課程
実施期日	6月15日～7月15日	5月20日～5月26日	7月22日～8月5日	8月17日～9月14日	9月21日～10月5日	10月12日～11月2日	11月9日～12月2日	12月8日～12月21日	1月12日～1月21日	2月7日～2月18日	6月1日～6月9日	5月11日～5月14日	1月27日～2月1日	2月24日～2月29日	3月6日～3月8日	3月14日～3月17日
定員	24名	16名	16名	16名	16名	16名	16名	24名	24名	24名	30名	30名	30名	30名	30名	30名
対象	地方公共団体の埋蔵文化財担当職員若しくはこれに準ずる者で、発掘調査の経験が十分でない者	地方公共団体の埋蔵文化財担当職員若しくはこれに準ずる者で、一般研修修了又はそれと同程度の経験を有する者	〃	〃	〃	〃	〃	〃	〃	〃	地方公共団体の埋蔵文化財担当の事務系職員若しくはこれに準ずる者	地方公共団体の埋蔵文化財担当職員若しくはこれに準ずる者で、一般研修修了又はそれと同程度の経験を有する者	〃	〃	〃	〃
内容	遺跡の発掘調査を進めるために必要な基礎的知識と技術の研修	遺跡遺構の探査に関して必要な専門的知識と技術の研修	遺物の保存に関する科学的な専門的知識と技術の研修	埋蔵文化財の写真撮影等に関して必要な専門的知識と技術の研修	外注管理に必要な測量基礎の実習と仕様書の作成などに必要な専門的知識の研修	古環境復原研究のために必要な専門的知識と技術の研修	遺跡の保存整備に関して必要な専門的知識と技術の研修	官衙遺跡の調査研究に関して必要な専門的知識と技術の研修	見やすく読みやすい報告書の作り方と、図録・学術誌編集の基礎に関する研修	城郭跡の調査・修復に必要な専門的知識と技術の研修	埋蔵文化財行政を担当するうえで必要な遺跡・遺物に関する基礎的知識の研修	考古学から宗教を復原するために必要な専門的知識と学術的手続を研修	埋蔵文化財の調査研究へのGISの応用に関する基礎的知識の研修	生産遺跡の調査法と、その成果をもとにした工房復原の手順・方法を学ぶ研修	写真測量による地形図・遺構図を外注した際の成果品の評価等に必要な基礎的知識の研修	荘園遺跡の調査研究に関して必要な専門的知識と技術の研修
宿泊施設	あり	あり	あり	あり	あり	あり	あり	あり	あり	あり	あり	あり	あり	あり	あり	あり
申込締切	平成11年5月11日	平成11年1月14日	平成11年6月16日	平成11年7月13日	平成11年8月17日	平成11年9月7日	平成11年10月5日	平成11年11月1日	平成11年12月7日	平成11年12月22日	平成11年4月26日	平成11年4月6日	平成11年12月17日	平成12年1月18日	平成12年2月1日	平成12年2月7日

\*研修期日、定員、申込締切は都合により変更することがあります。