

Campanha “Cuidar de quem cuida de nós” ou o estudo da saúde do bombeiro português: avaliação do impacto respiratório em corpos de 1ª intervenção de combate a incêndios (resultados de 2007)

C. Longo, A. Salema, C. Vieira, L. Caldeira, Yglesias de Oliveira, A. Bugalho de Almeida



Associação Chama Saúde

Cuidar de quem cuida de nós.

Rastreios respiratórios e cardiovasculares



- questionários
- provas de função respiratória
- ECG
- triglicéridos, colesterol e glicémia



Associação Chama Saúde

Cuidar de quem cuida de nós.

Design estudo



amostra:

4000 bombeiros

Estratificação nacional



Associação Chama Saúde

Cuidar de quem cuida de nós.

Para quê ?



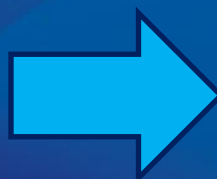
- Construir um perfil sob ponto de vista de saúde do bombeiro português estimar o risco de lesão
- Estabelecer prevalência de patologias nesta população
- Avaliar a prevalência de problemas respiratórios e cardiovasculares
- Elaboração de normas e medidas preventivas
- Implementar parcerias para vigilância de saúde do bombeiro



Efeitos a longo prazo: 1

Fogos florestais = Risco respiratório

efeito cumulativo



episódios repetidos
de lesão aguda

aumento
reactividade
bronquica



Inflamação



obstrução



População

357 bombeiros

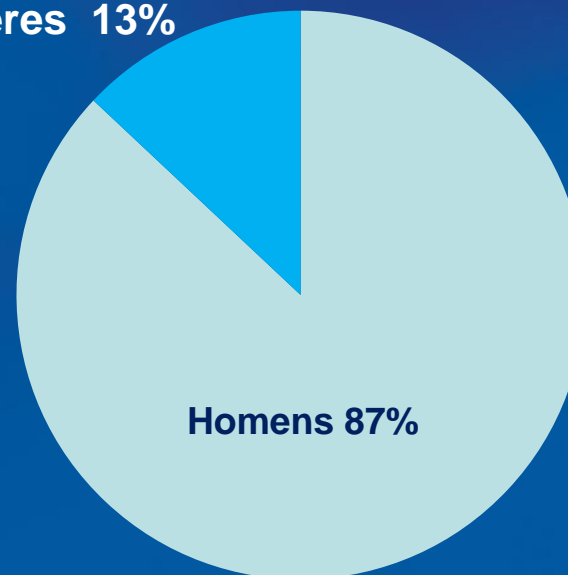
Elementos 44 corporações

CDOS:

- Setúbal
- Sintra
- Guarda
- Castelo Branco

Sexo

Mulheres 13%

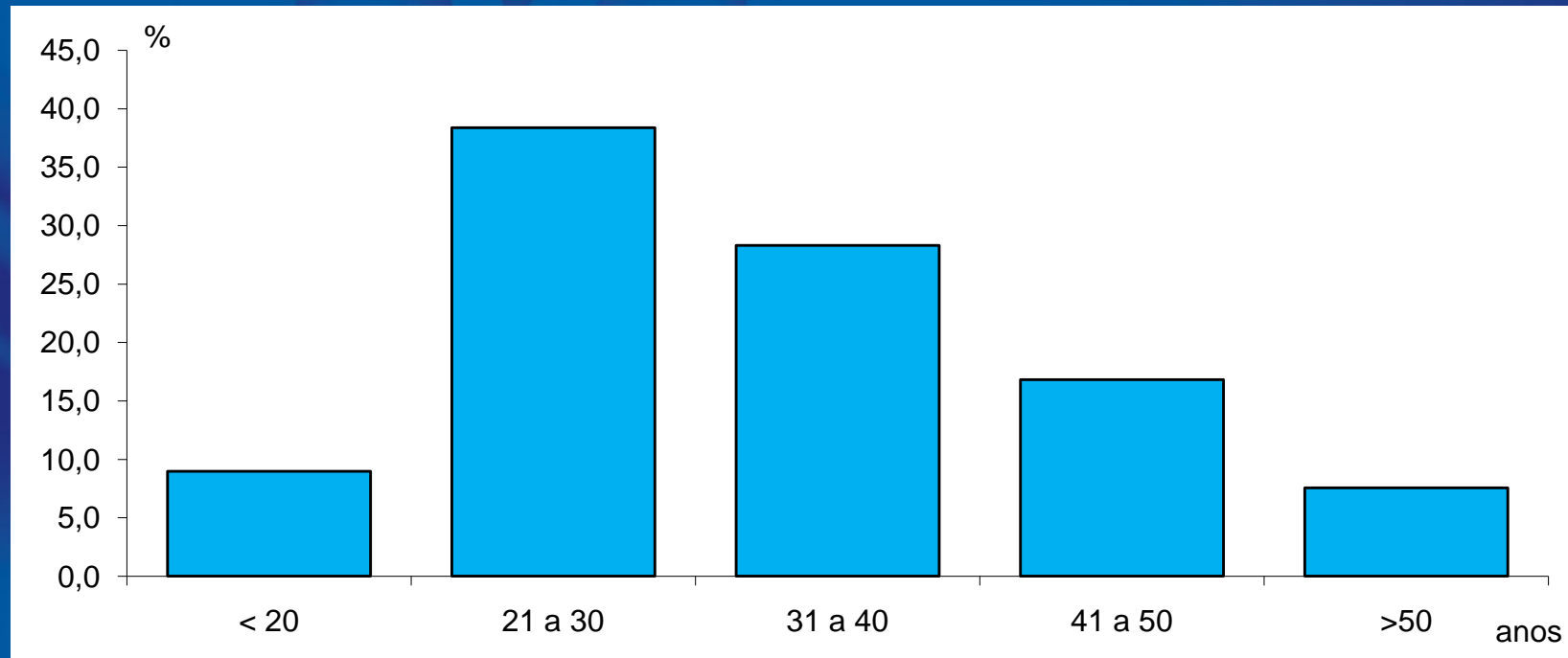


Homens 87%



Idade

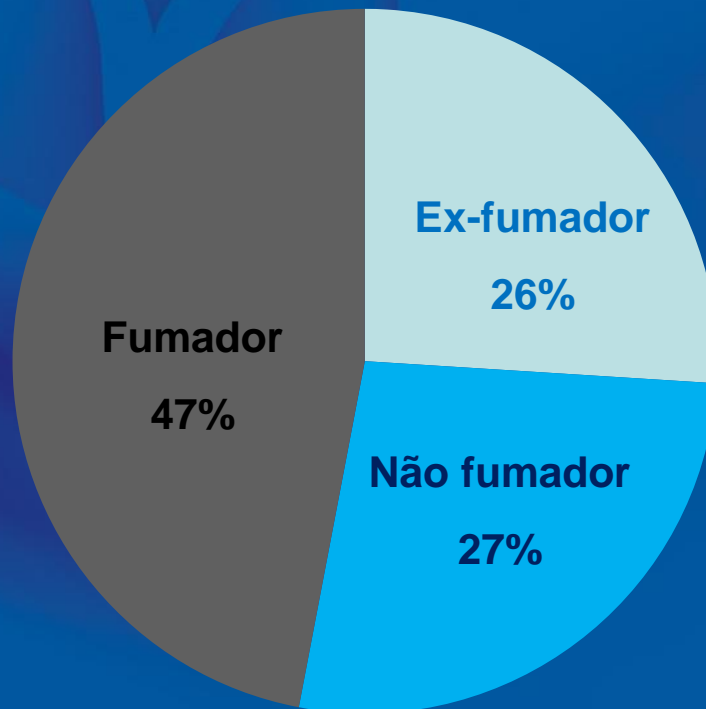
Média 33 anos (17a 68 anos)



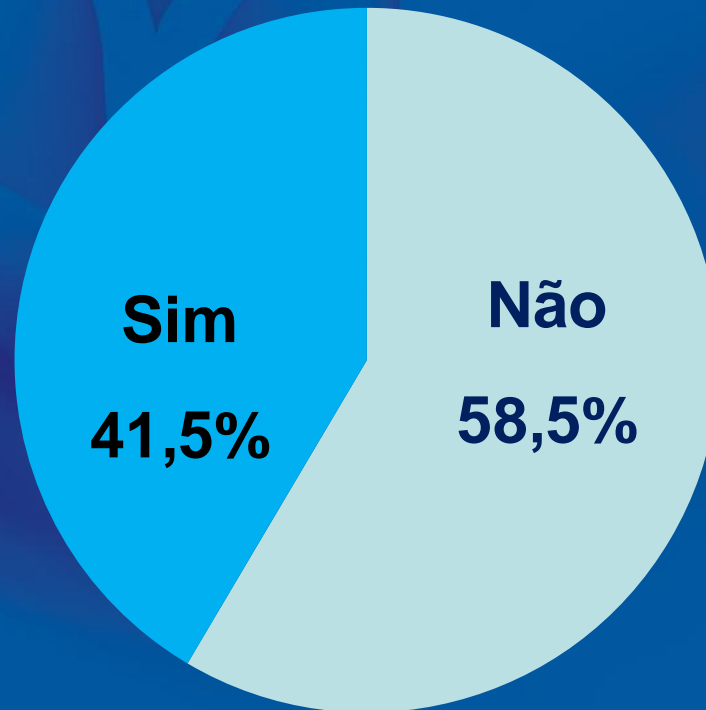
Associação Chama Saúde

Cuidar de quem cuida de nós.

Hábitos tabágicos



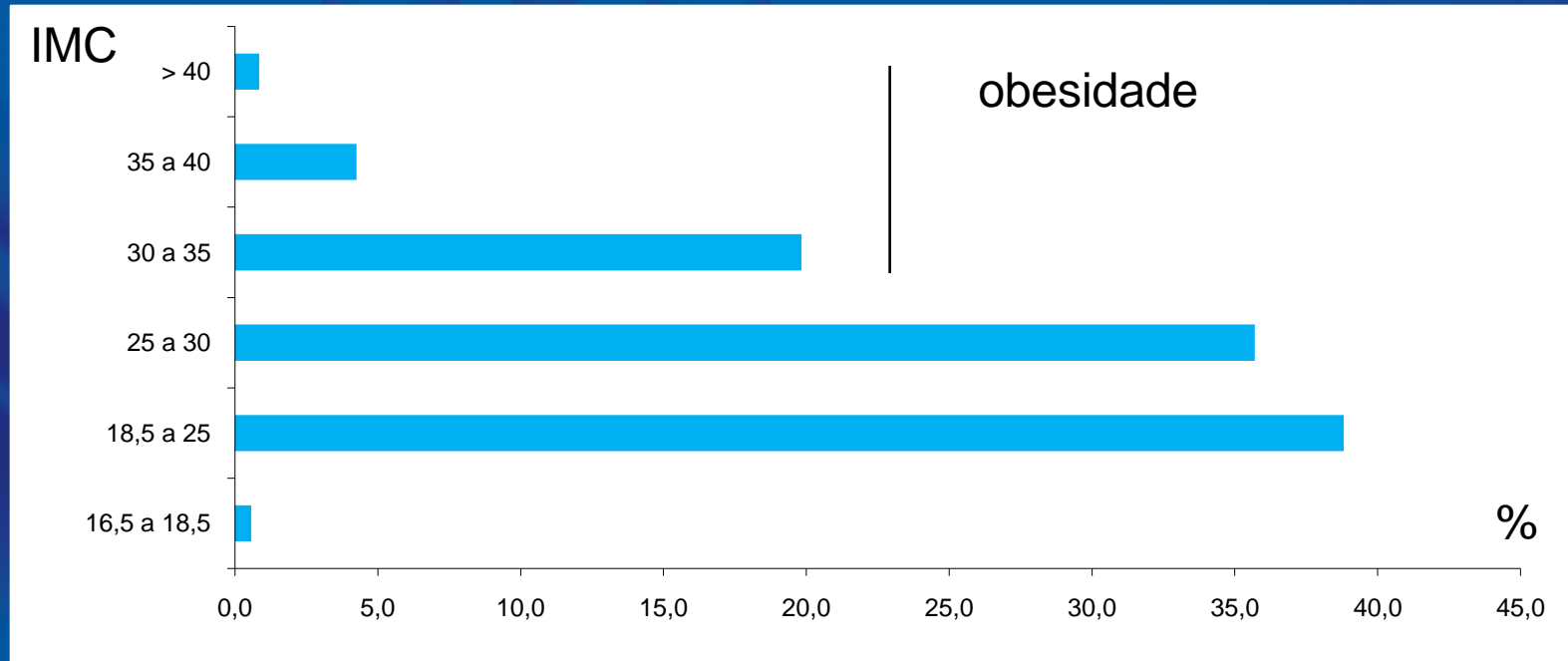
Exercício Físico



Critério treino físico \geq 3x / semana 26,8%



Índice massa corporal

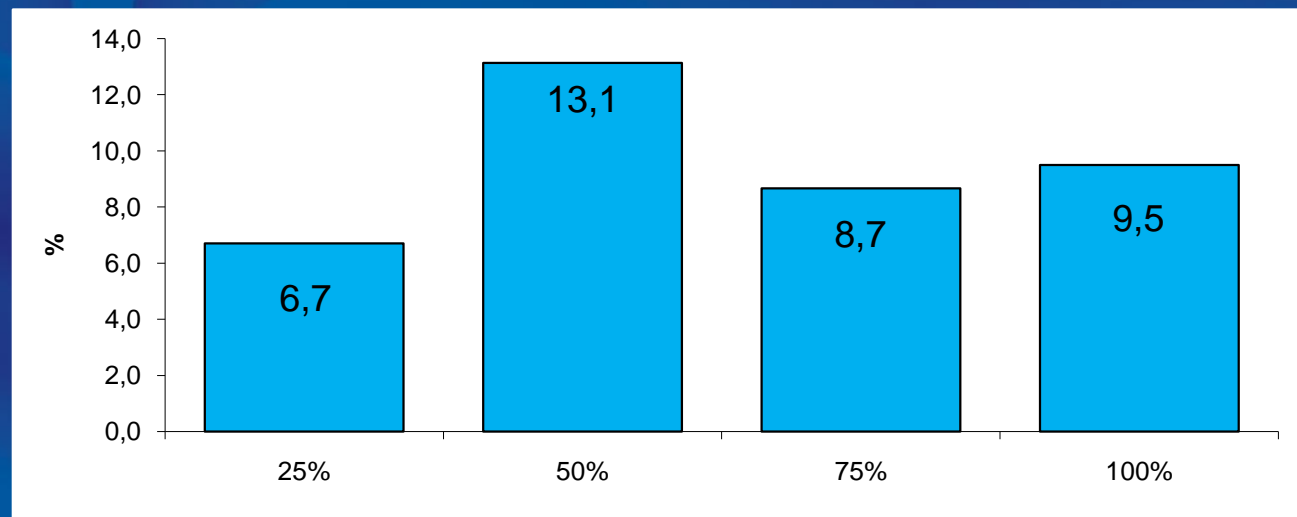


Uso Equipamento



1- Protecção Individual : 67,1 %

2- Protecção Respiratória: 38,3%



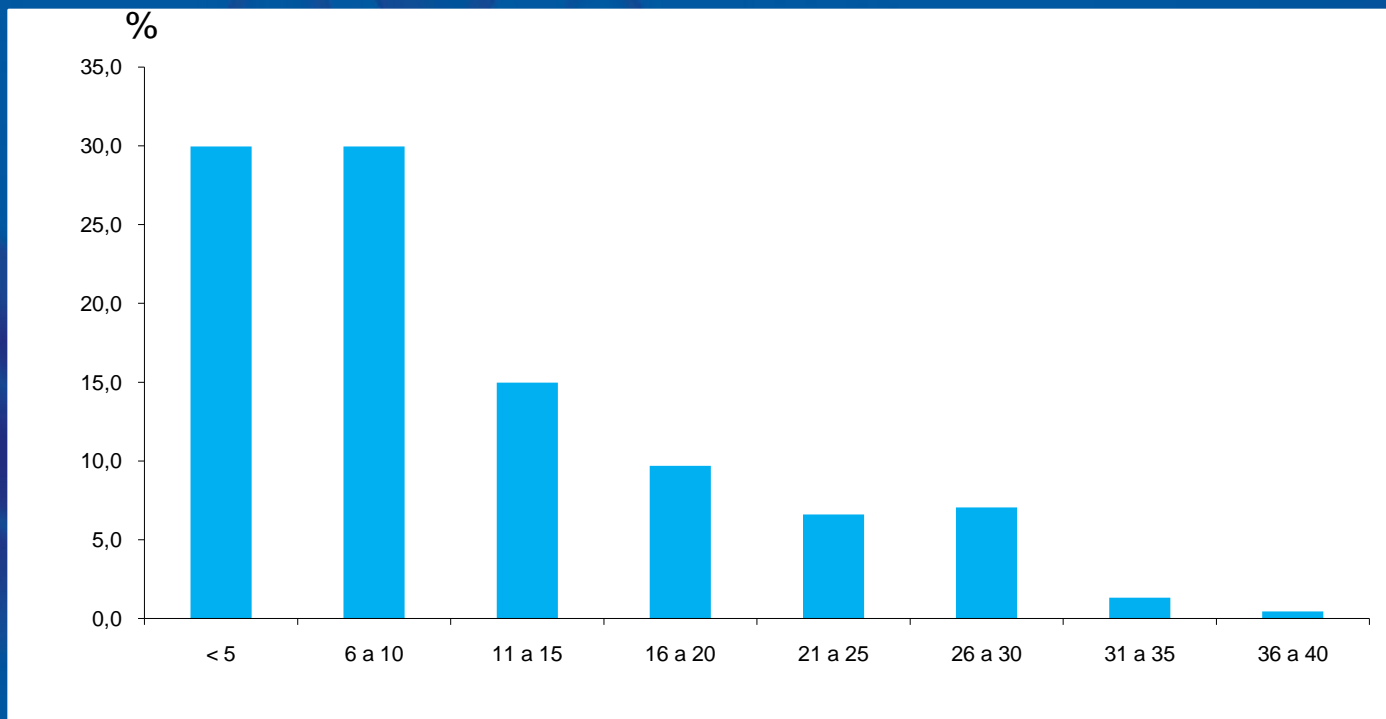
Uso protecção respiratoria



Associação Chama Saúde

Cuidar de quem cuida de nós.

Anos de actividade como bombeiro



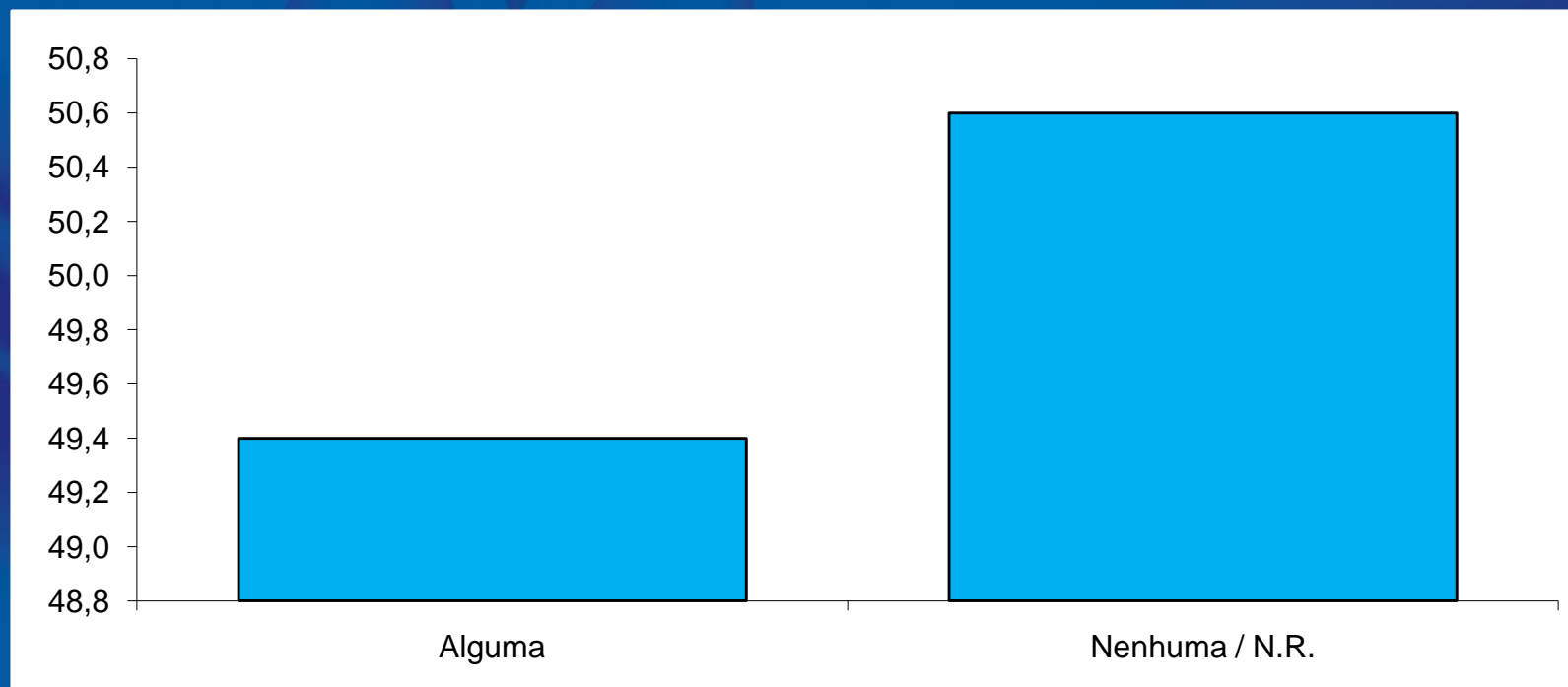
Anos de actividade



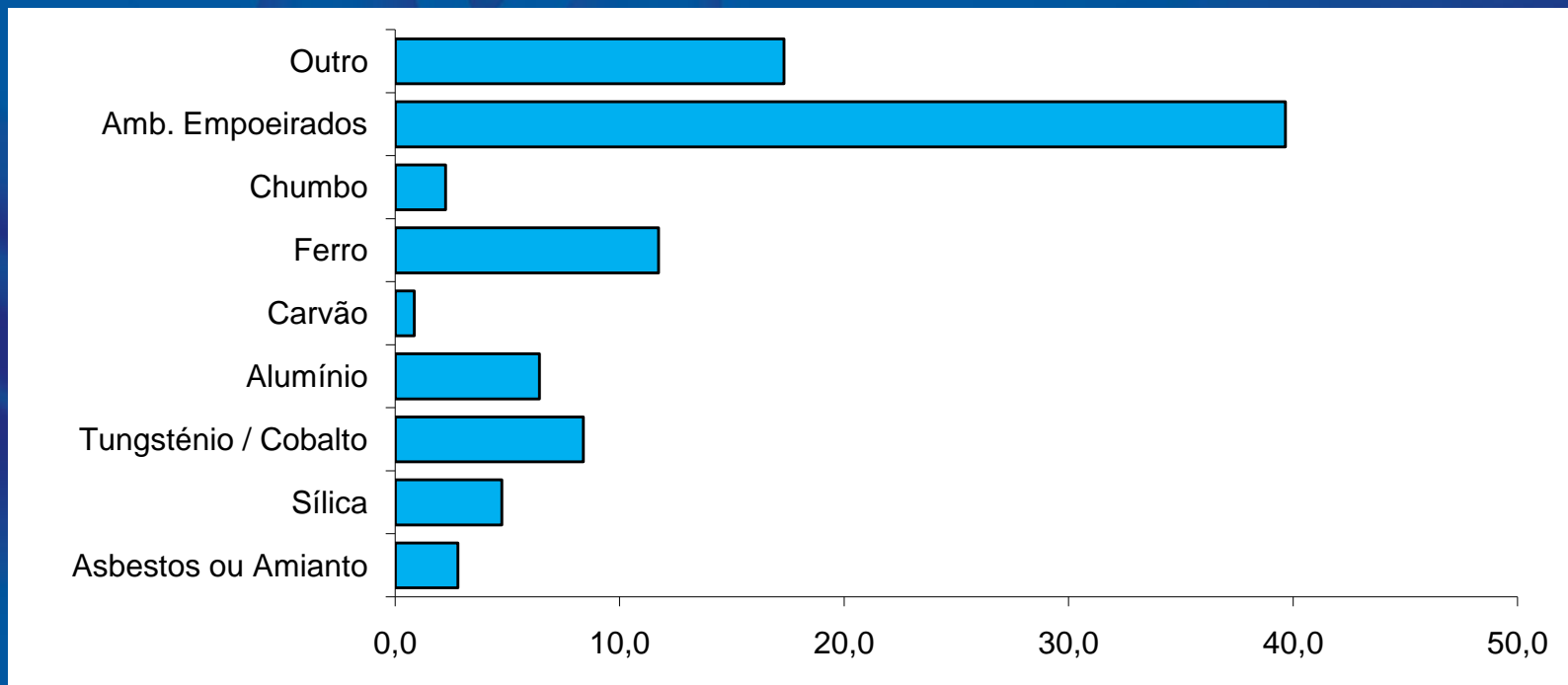
Associação Chama Saúde

Cuidar de quem cuida de nós.

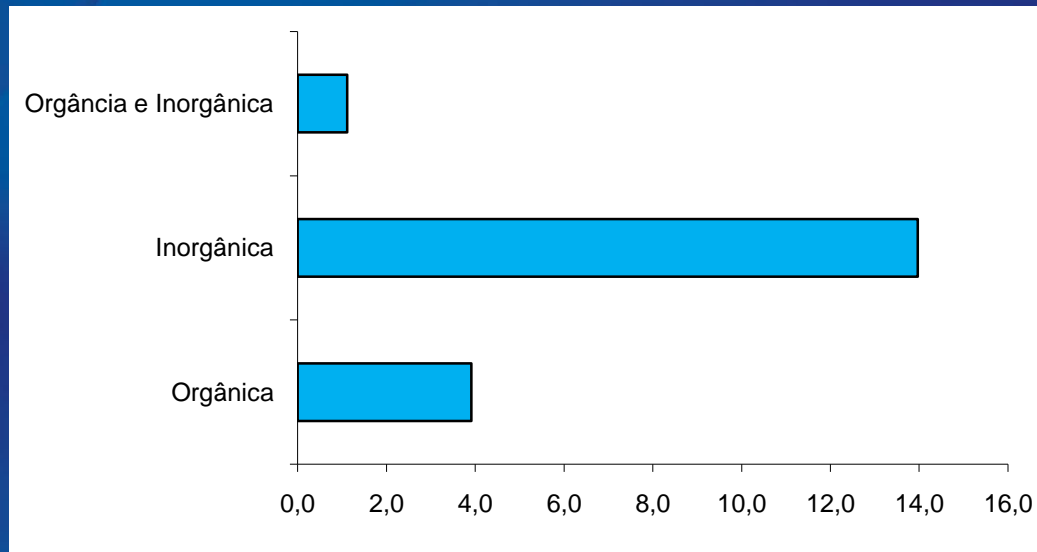
Exposição a substâncias nocivas



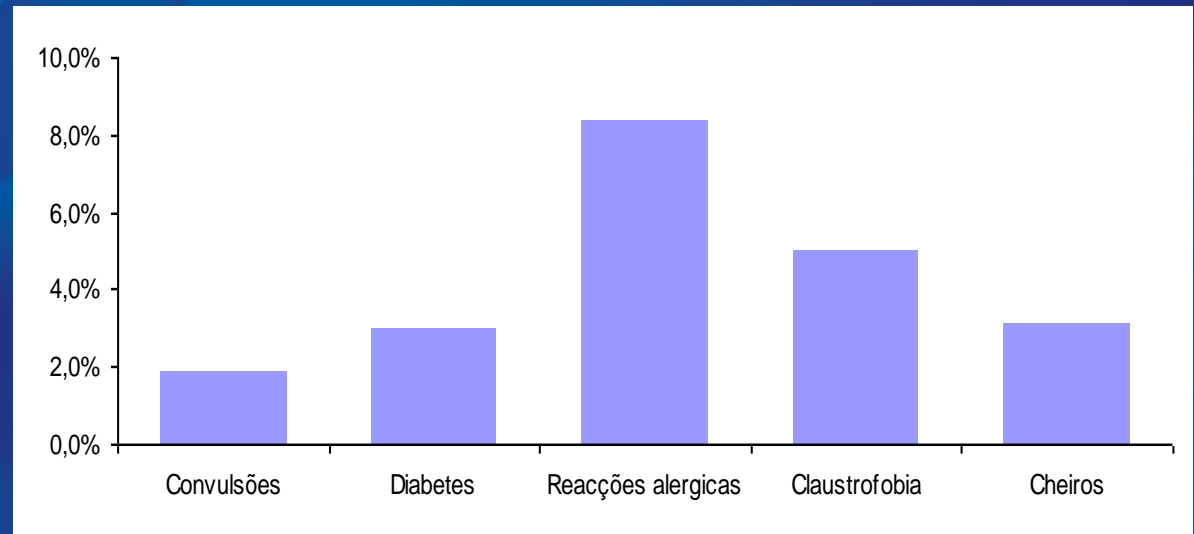
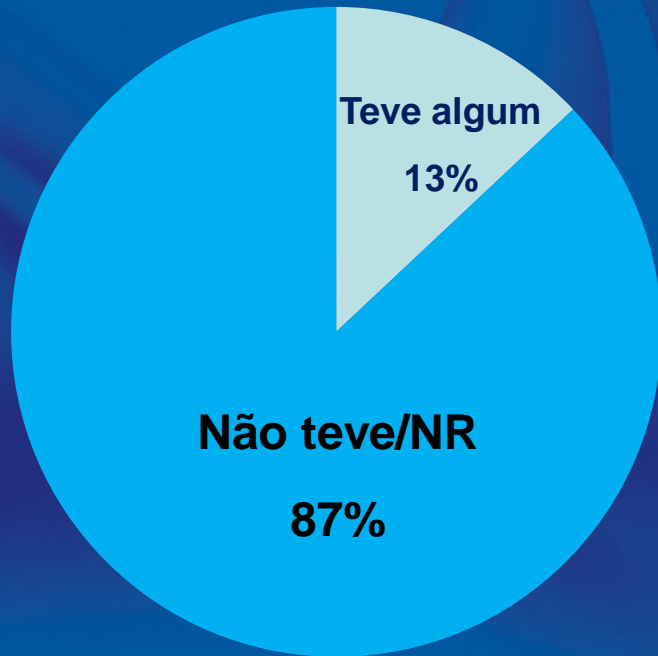
Trabalha ou trabalhou com algumas destas substâncias?



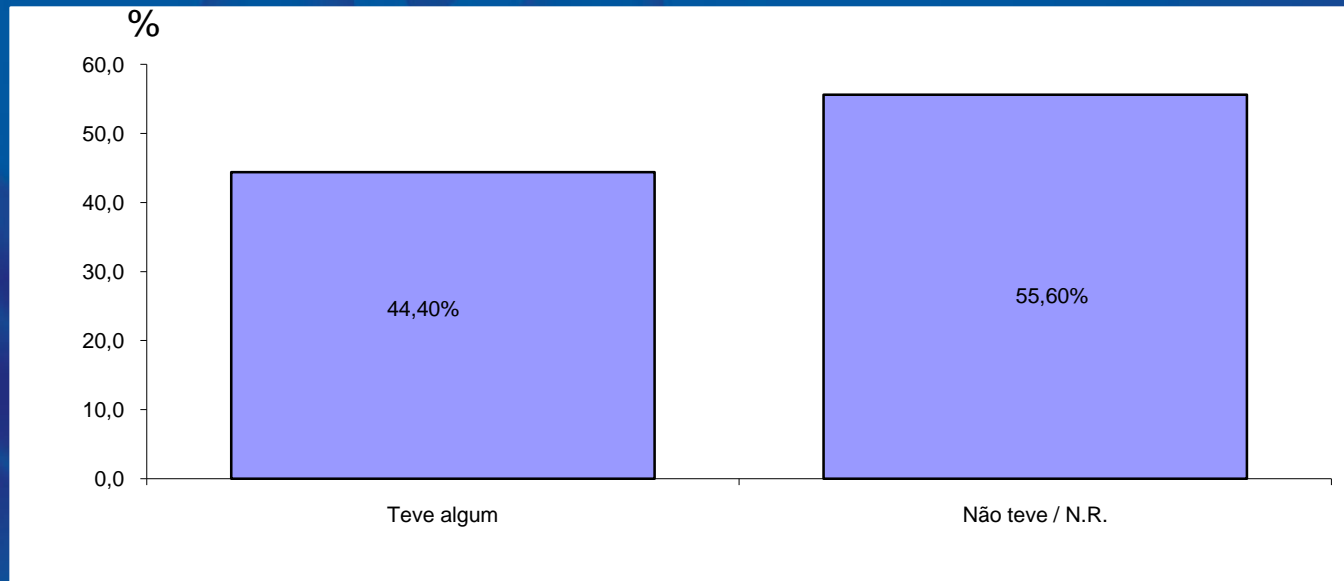
Profissões: exposição profissional outra que bombeiro



Já teve algumas das doenças seguintes?



Costuma ter algum dos sintomas pulmonares ou doenças nos pulmões?



Sintomas pulmonares

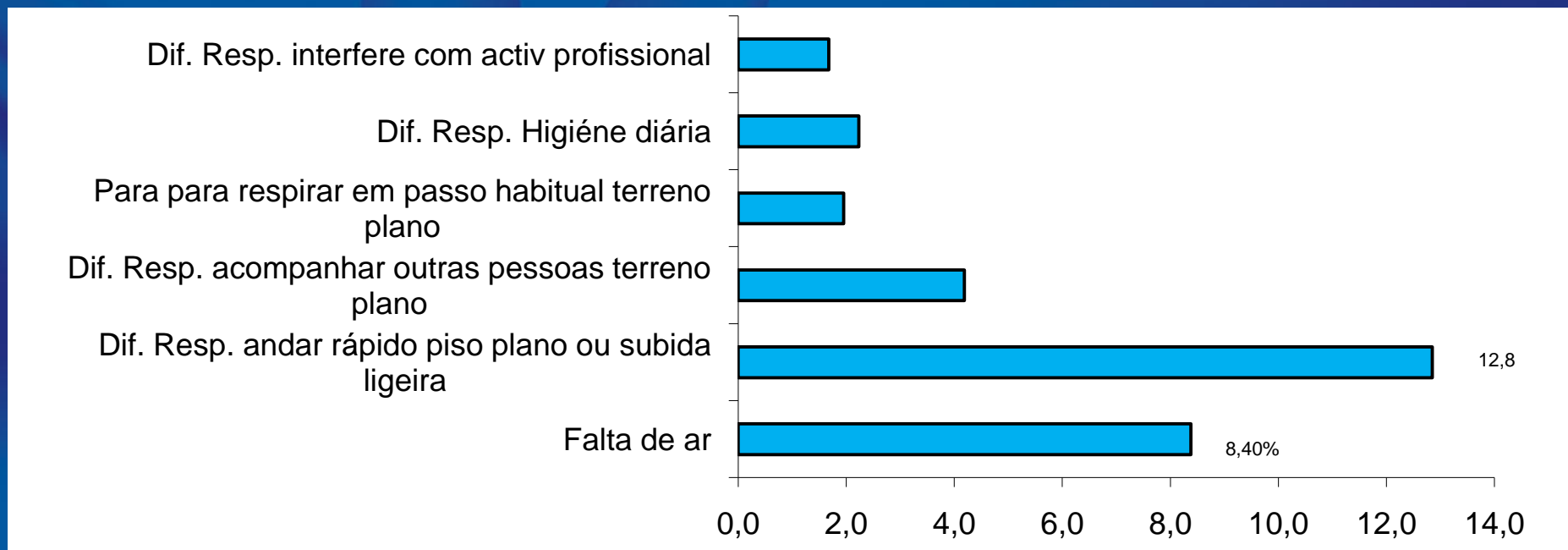


Associação Chama Saúde

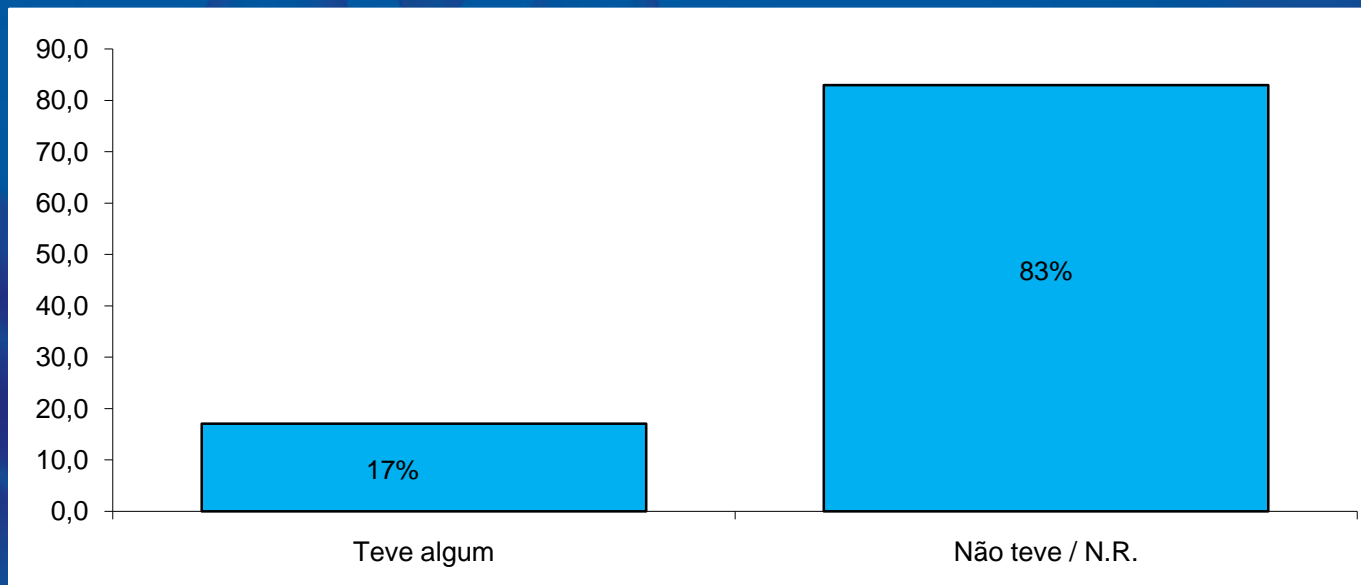
Cuidar de quem cuida de nós.

Costuma ter algum dos sintomas pulmonares ou doenças nos pulmões?

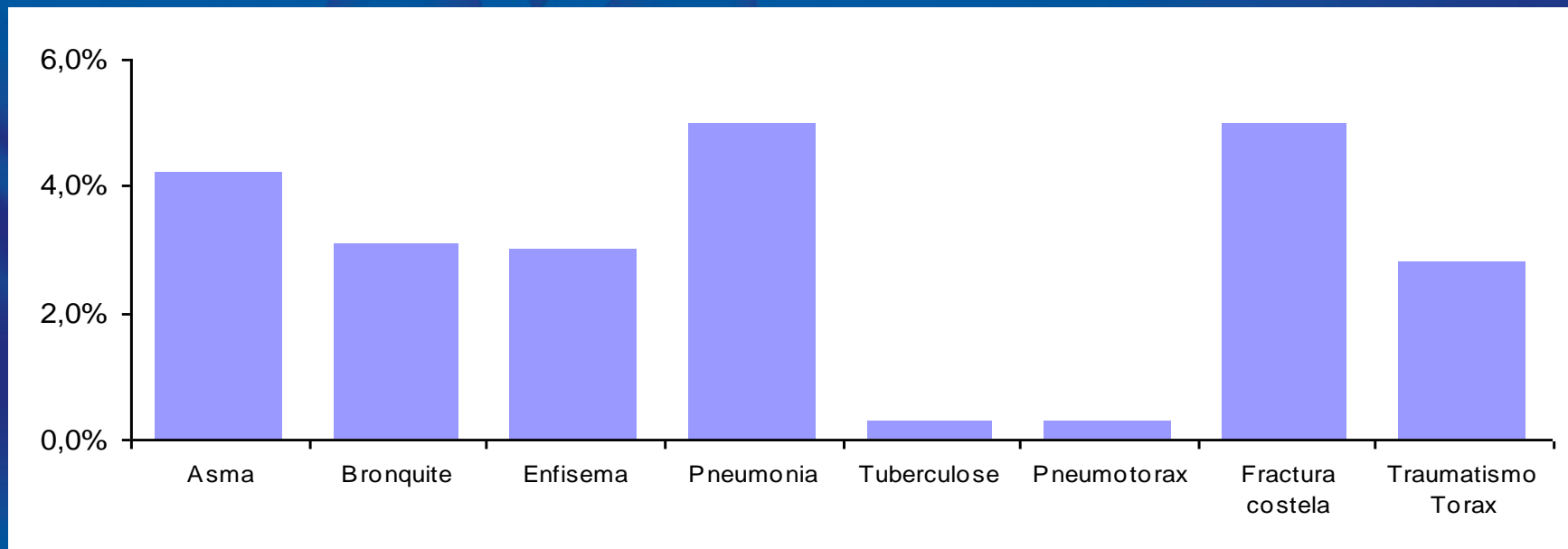
Falta de ar



Já teve algum dos problemas seguintes de pulmões?



Já teve algum dos problemas seguintes de pulmões?

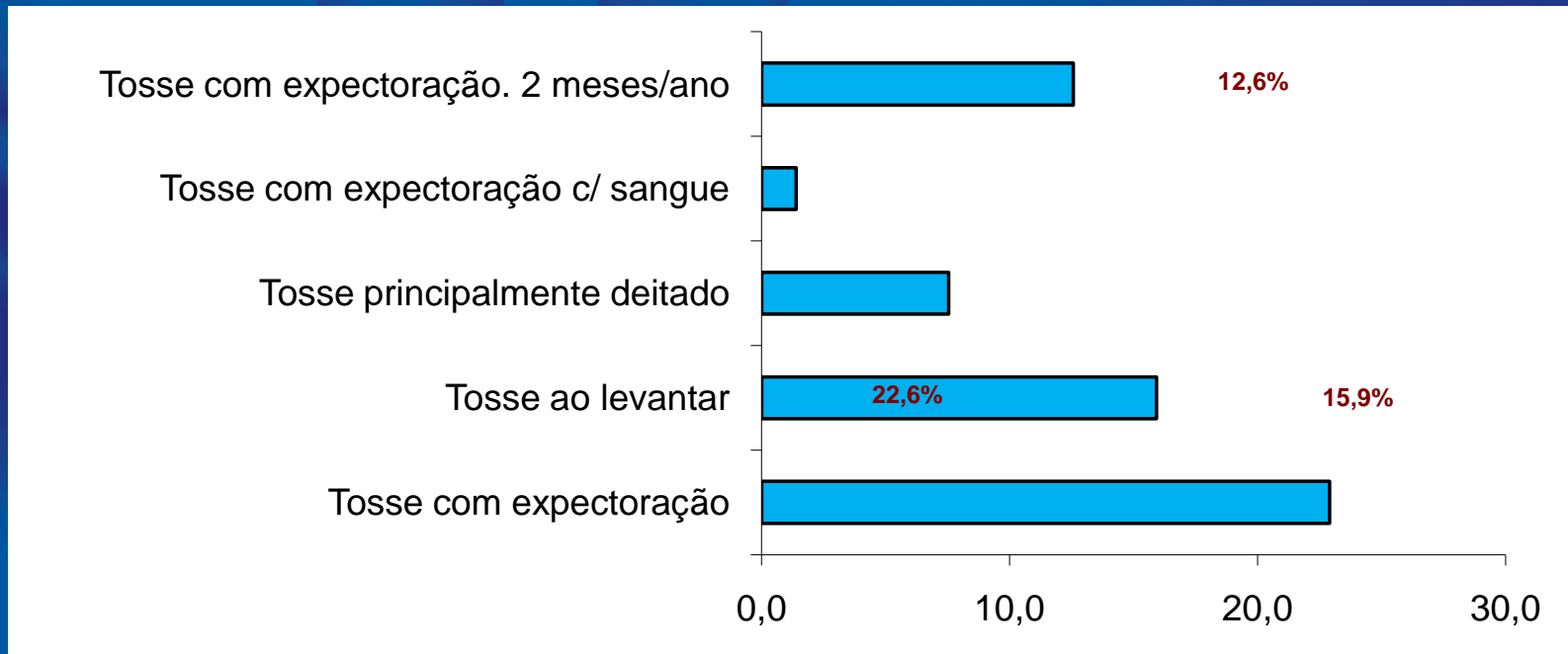


Associação Chama Saúde

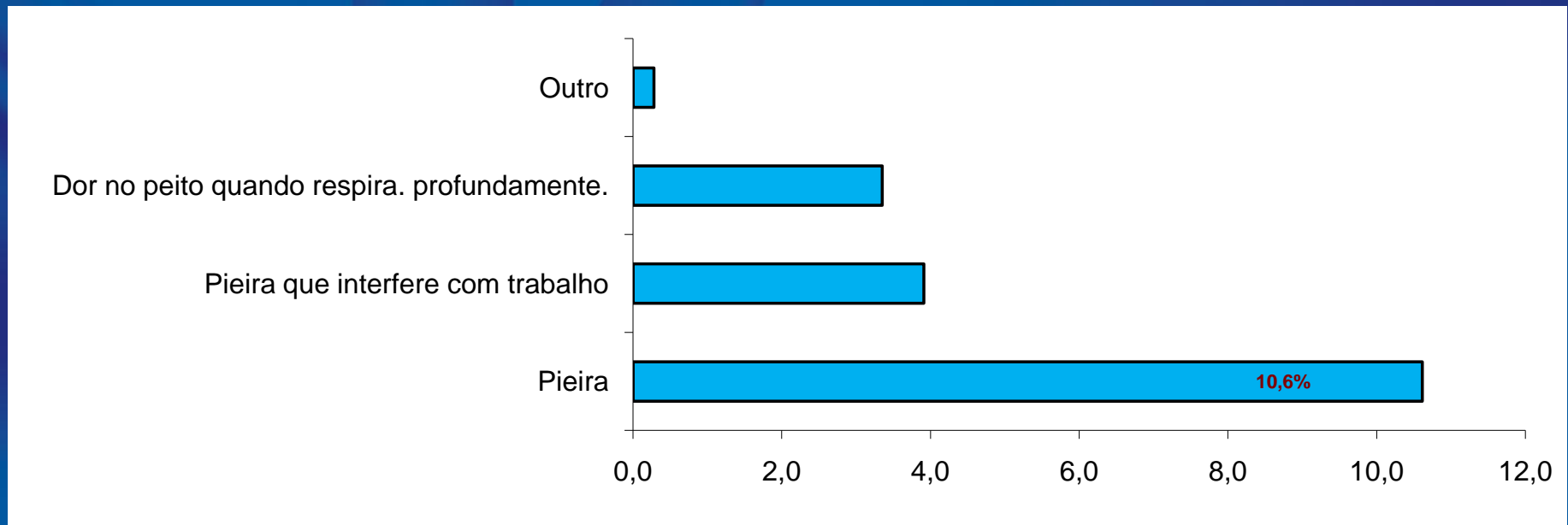
Cuidar de quem cuida de nós.

Costuma ter algum dos sintomas pulmonares ou doenças nos pulmões?

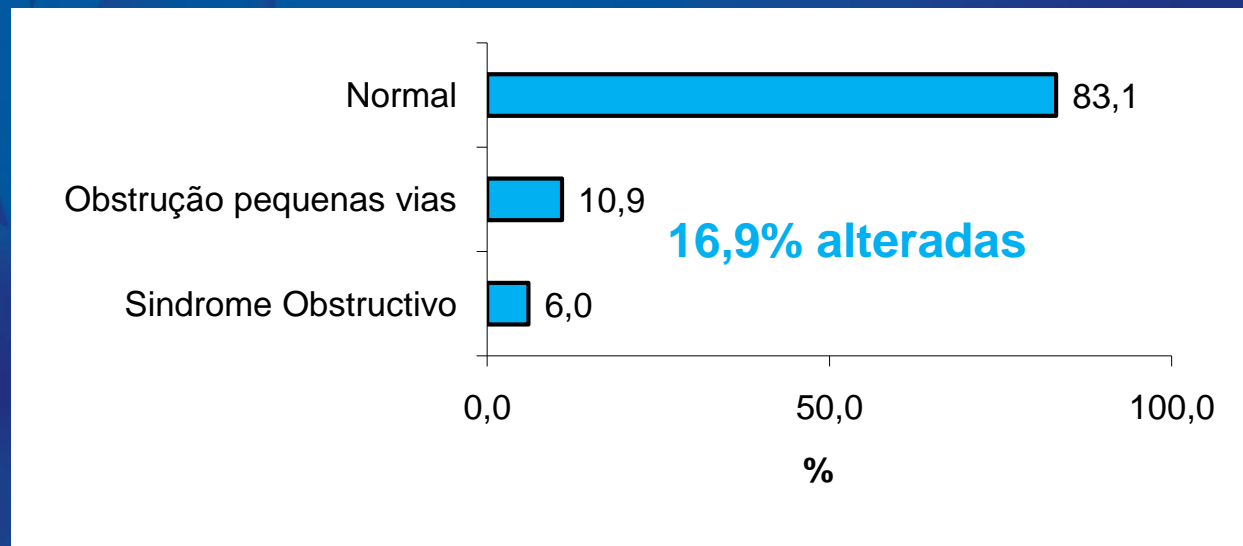
Tosse e expectoração



Costuma ter algum dos sintomas pulmonares ou doenças nos pulmões?



Provas de função respiratória



Associação Chama Saúde

Cuidar de quem cuida de nós.

Conclusões

- Há relação $P < 0,01$ entre Anos de actividade como bombeiro e alterações obstrutivas das espirometrias
- não se encontrou correlação nesta população:
 - entre os hábitos tabágicos e alterações da espirometria
 - Entre a exposição a materias organicas e alteração da espirometria
- A existência de uma taxa elevada de alterações obstrutivas na espirometria e de sintomas respiratórios uma década mais cedo que a estabelecida na epidemiologia da DPOC, com nexos de causalidade entre repetição de exposição ao fumo de incêndios deve continuar a ser investigada



Conclusões

Mensagem única todos os interlocutores



Saúde do bombeiro



Redução do risco respiratório



Conclusões

Vigilância respiratória anual



MAIS SEGURANÇA



Associação Chama Saúde

Cuidar de quem cuida de nós.

Conclusões

Estilos de vida saudável



mudança de hábitos



Bombeiro

- tabaco
- exercício
- controlo de peso



Parceiros

Ordem Médicos, Sociedade Portuguesa Pneumologia, APTEC, Faculdade de Medicina de Lisboa

Apoio de materiais e consumíveis:

Boehringer Ingelheim, Pfizer, Astrazeneca, Almamix

Apoios Locais

Câmaras Municipais: Sintra, Oeiras, Cascais e Guarda,

Comando Distrital de Operações de Socorro: Castelo Branco, Guarda

Federações Distritais Bombeiros Castelo Branco, Guarda, Setúbal

Hospitais: Distrital da Guarda , Distrital de Castelo Branco

Escolas Superiores de Saúde: Castelo Branco



Seja solidário! Cuide de quem cuida de nós!



Associação Chama Saúde

Cuidar de quem cuida de nós.