

1973

Carta Topografica Coahuila, Sierra Los Alamitos G13B79, 1973

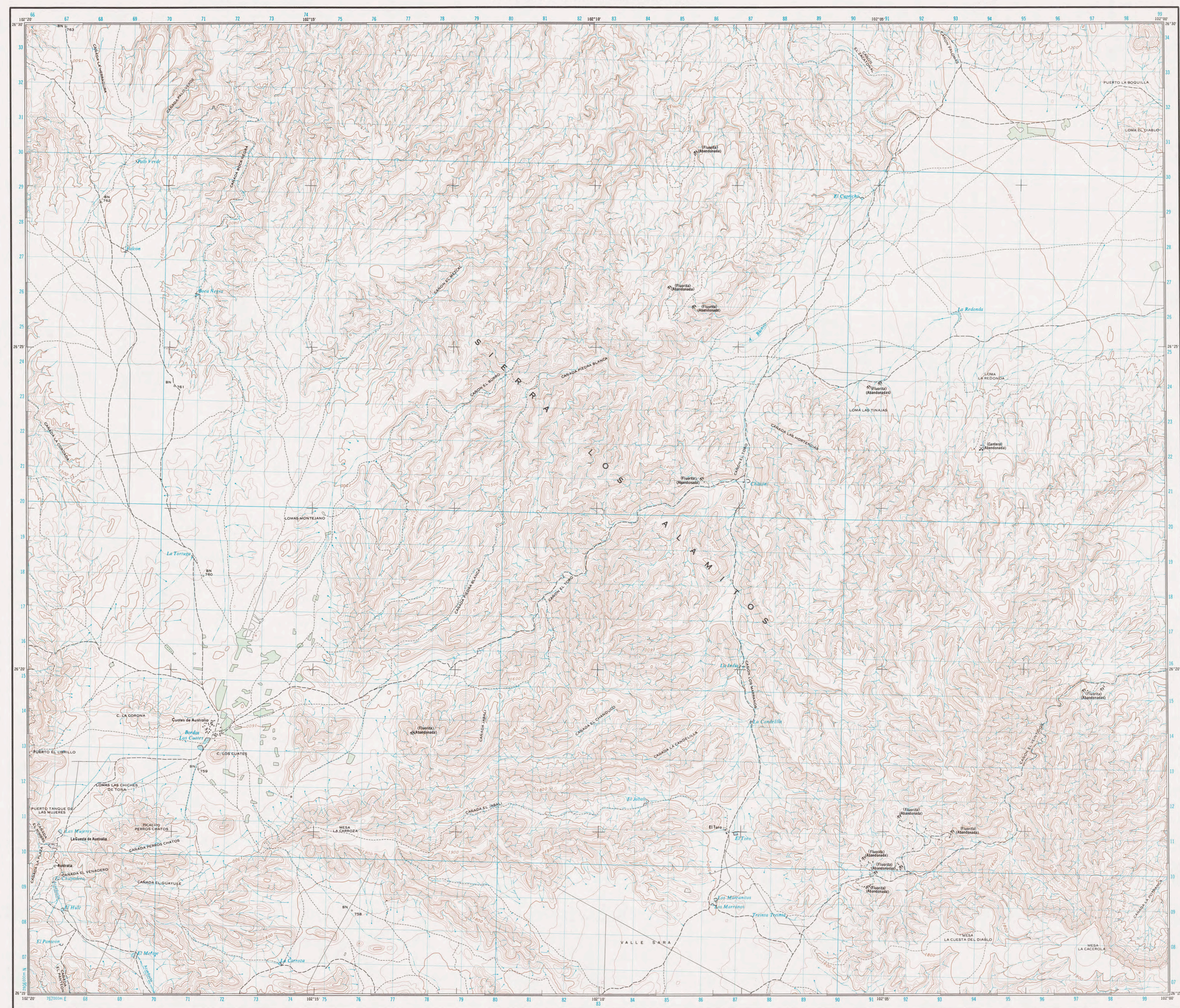
Comisión de Estudios del Territorio Nacional (CETENAL)

Follow this and additional works at: <https://scholarworks.utrgv.edu/mexmaps>

Recommended Citation

Mapas de Mexico CETENAL/INEGI, UTRGV Digital Library, The University of Texas – Rio Grande Valley.
Accessed via <https://scholarworks.utrgv.edu/mexmaps>

This Book is brought to you for free and open access by the Maps & Geography at ScholarWorks @ UTRGV. It has been accepted for inclusion in Mapas de Mexico CETENAL/INEGI by an authorized administrator of ScholarWorks @ UTRGV. For more information, please contact justin.white@utrgv.edu, william.flores01@utrgv.edu.



POBLACIONES

- CON MAS DE 40,000 HABITANTES: PUEBLA
- DE 15,001 A 40,000 HABITANTES: GUANAJUATO
- DE 5,001 A 15,000 HABITANTES: CHAPALA
- DE 2,501 A 5,000 HABITANTES: LERMA
- DE 501 A 2,500 HABITANTES: Acolman
- CON MENOS DE 500 HABITANTES: Carrelejo

VIAS TERRESTRES

- CARRERA DE MAS DE DOS CARRILES. CASITA DE PAGO
- CARRERA PAVIMENTADA
- NUMERACION DE RUTA FEDERAL, ESTATAL
- TERRACERIA TRANSITABLE EN TODO TIEMPO
- TERRACERIA TRANSITABLE EN TIEMPO SECO
- BRECHA
- VEREDA
- FERRICARRIL DE SERVICIO PUBLICO. ESTACION DE F.F.C.C.
- OTRAS VIAS FERREAS

AEROPUERTOS

- INTERNACIONAL, LOCAL, AEROPISTA
- PISTA PAVIMENTADA. PISTA DE TIERRA

LINEAS DE CONDUCCION

- TELEFONICA, TELEGRAFICA
- ELECTRICA DE 33 KV O MAS. DE MENOS 33 KV
- CONDUCTO SUPERFICIAL. CONDUCTO SUBTERRANEO

OTROS RASGOS CULTURALES

- ESCUELA. TEMPLO. ASISTENCIA MEDICA
- MINA. POZO PETROLERO. BANCO DE MATERIAL
- CASA AISLADA. RUINA. CEMENTERIO
- CERCA. BARRA O DIVISION
- DEPOSITO DE AGUA. OTROS DEPOSITOS (ROTULADO)
- CANAL. PRESA. BORDO
- PUENTE. TUNEL. PASO A DESNIVEL
- EMBARCADERO. MUELLE. MALECON
- FARO O DESTELLOS BLANCOS 15 MILLAS NAUTICAS. ROMPOLAS

PUNTOS GEODESICOS

- VERTICE DE PRIMER ORDEN. DE SEGUNDO O TERCER ORDEN
- ALUCIA
- BANCO DE NIVEL. DE PRIMER ORDEN. DE SEGUNDO O TERCER ORDEN
- PUNTO DE NIVELACION ACOTADO (METROS)

REPRESENTACION DEL RELIEVE

- CURVA DE NIVEL ACOTADA EN METROS
- CURVA DE NIVEL ORDINARIA
- CURVA DE NIVEL AUXILIAR
- CURVA DE NIVEL APROXIMADA
- DEPRESIONES. COTA FOTOGRAFICA EN METROS

RASGOS HIDROGRAFICOS

- CORRIENTE PERENNE. CORRIENTE INTERMITENTE
- MANANTIAL. CORRIENTE QUE DESAPARECE
- RAPIDOS. SALTO DE AGUA

AREAS SIMBOLIZADAS

- BOSQUE O SELVA DENSOS. AGRICULTURA
- LAGUNA PERENNE. LAGUNA INTERMITENTE
- PANTANO. TERRENO SUJETO A INUNDACION
- ARENA. MALPAIS
- DUNAS



EQUIDISTANCIA ENTRE CURVAS DE NIVEL: 20 METROS

CONVERGENCIA DE CUADRICULA

- 1° 16'
- DECLINACION MAGNETICA 9° 45'
- VARIACION MAGNETICA ANUAL 3' EN DIRECCION OESTE

CUBRIMIENTO FOTOGRAFICO

- LINEAS 7 (21-15)
- 4 (08-14)
- 5 (19-13)

LOS VALORES DE CONVERGENCIA Y DECLINACION SEÑALADOS FUERON CALCULADOS PARA EL CENTRO DE LA HOJA.

1971 ZONA 84 1:70,000 APROX.

INDICE DE HOJAS ADYACENTES

613857	613858	613859	614851	614852
613867	613868	613869	614861	614862
613877	613878	613879	614871	614872
613887	613888	613889	614881	614882
613897	613898	613899	614891	614892

COAHUILA

LOS LIMITES ESTADUALES HAN SIDO TOMADOS DE OTRAS FUENTES.

ESFEROIDE: CLARKE DE 1866
 PROYECCION: TRANSVERSAL DE MERCATOR
 CUADRICULA: UTM A CADA 1000 M
 DATUM HORIZONTAL: NORTEAMERICANO DE 1927
 REFERENCIA DE COTAS: NIVEL MEDIO DEL MAR
 PROCEDIMIENTO DE COMPLICACION: FOTOGRAFOMETRICO
 PRIMERA EDICION: 1973
 PRIMERA IMPRESION: 1974
 AUTODIAGRAMADO: CETENAL
 SEGUNDA IMPRESION: 1980

LOS NUMEROS DE LA CUADRICULA UNIVERSAL TRANSVERSA DE MERCATOR ESTAN REPRESENTADOS CON DOS DIGITOS EL NUMERO COMPLETO APARECE EN LAS PRIMERAS COORDENADAS, DEL ANGULO INFERIOR IZQUIERDO.

CARTA TOPOGRAFICA