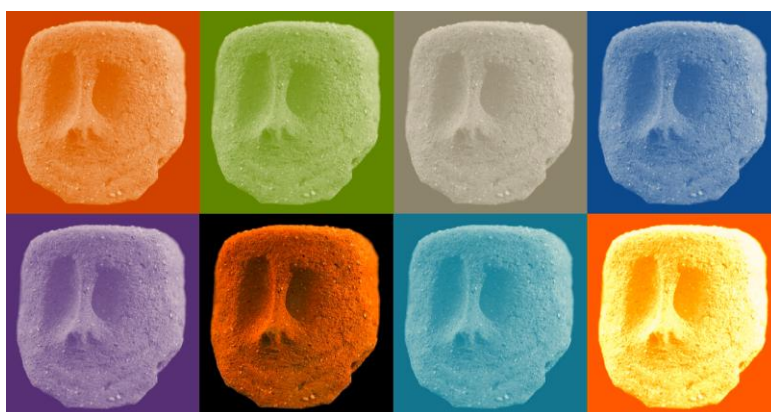




UNIVERSIDADE DO ALGARVE

**O SÍTIO DA PONTE DA AZAMBUJA 2 (PORTEL, ÉVORA) E A EMERGÊNCIA DOS
RECINTOS DE FOSSOS NO SW PENINSULAR NOS FINAIS DO 4.º MILÉNIO A.N.E.**

Ana Filipa de Castro Rodrigues



DISSERTAÇÃO

Volume 1

**DOUTORAMENTO EM ARQUEOLOGIA
ESPECIALIDADE EM ARQUEOLOGIA PRÉ-HISTÓRICA**

**Trabalho efetuado sob a orientação do
Professor Doutor António Manuel Faustino de Carvalho**

2015