



AALBORG UNIVERSITY
DENMARK

Aalborg Universitet

Værktøjskasse til kreativitet

Byrge, Christian; Hansen, Søren

Publication date:
2011

Document Version
Tidlig version også kaldet pre-print

[Link to publication from Aalborg University](#)

Citation for published version (APA):
Byrge, C. (Producent), & Hansen, S. (Producent). (2011). Værktøjskasse til kreativitet. 2D/3D (Fysisk produkt)

General rights

Copyright and moral rights for the publications made accessible in the public portal are retained by the authors and/or other copyright owners and it is a condition of accessing publications that users recognise and abide by the legal requirements associated with these rights.

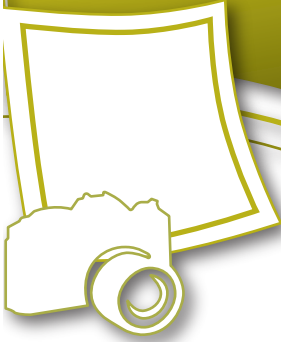
- ? Users may download and print one copy of any publication from the public portal for the purpose of private study or research.
- ? You may not further distribute the material or use it for any profit-making activity or commercial gain
- ? You may freely distribute the URL identifying the publication in the public portal ?

Take down policy

If you believe that this document breaches copyright please contact us at vbn@aub.aau.dk providing details, and we will remove access to the work immediately and investigate your claim.

SPILLEKORT
BILLEDE

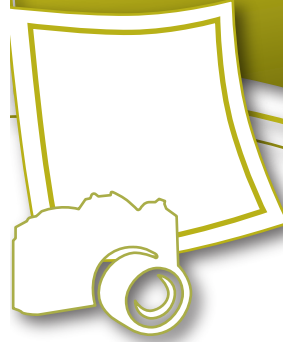
3



©KREATIVITETSLABORATORIET

SPILLEKORT
BILLEDE

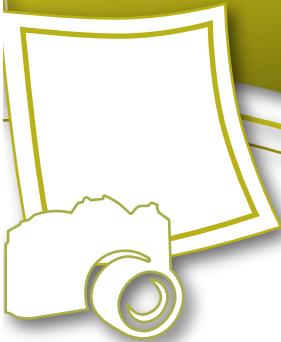
3



©KREATIVITETSLABORATORIET

SPILLEKORT
BILLEDE

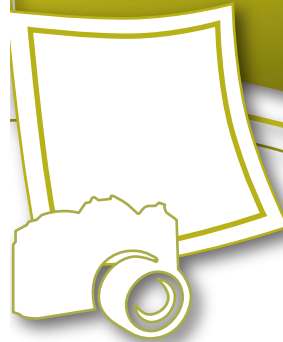
3



©KREATIVITETSLABORATORIET

SPILLEKORT
BILLEDE

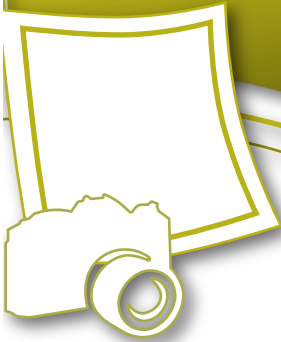
3



©KREATIVITETSLABORATORIET

SPILLEKORT
BILLEDE

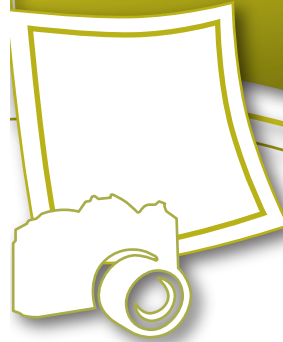
3



©KREATIVITETSLABORATORIET

SPILLEKORT
BILLEDE

3

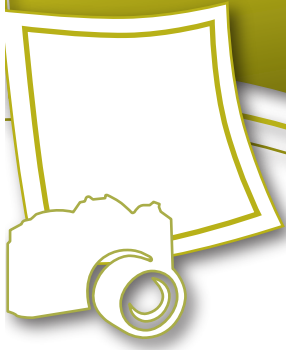


©KREATIVITETSLABORATORIET



SPILLEKORT
BILLEDE

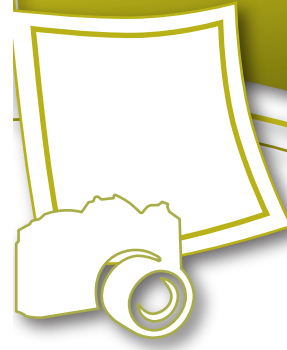
3



©KREATIVITETSLABORATORIET

SPILLEKORT
BILLEDE

3



©KREATIVITETSLABORATORIET

SPILLEKORT
ORD

3



©KREATIVITETSLABORATORIET

SPILLEKORT
ORD

3



©KREATIVITETSLABORATORIET

SPILLEKORT
ORD

3



©KREATIVITETSLABORATORIET

SPILLEKORT
ORD

3



©KREATIVITETSLABORATORIET



ORD

SKULPTUR

© KREATIVITETSLABORATORIET



ORD

RUTSJEBANE

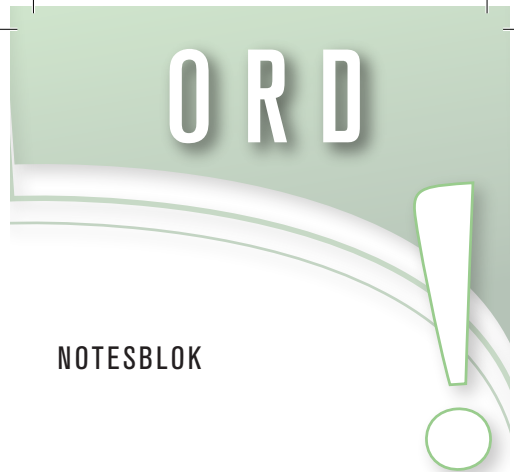
© KREATIVITETSLABORATORIET



ORD

AIRBAG

© KREATIVITETSLABORATORIET



ORD

NOTESBLOK

© KREATIVITETSLABORATORIET

SPILLEKORT
ORD

3



© KREATIVITETSLABORATORIET

SPILLEKORT
ORD

3



© KREATIVITETSLABORATORIET

SPILLEKORT
ORD

3



© KREATIVITETSLABORATORIET

SPILLEKORT
ORD

3



© KREATIVITETSLABORATORIET

SPILLEKORT
ORD

3



© KREATIVITETSLABORATORIET

SPILLEKORT
ORD

3



© KREATIVITETSLABORATORIET

ORD

TASKE



©KREATIVITETSLABORATORIET

ORD

PRINTER



©KREATIVITETSLABORATORIET

ORD

HAT



©KREATIVITETSLABORATORIET

ORD

MØTRIK



©KREATIVITETSLABORATORIET

ORD

BURGER



©KREATIVITETSLABORATORIET

ORD


SØM



©KREATIVITETSLABORATORIET

SPILLEKORT
PERSON

3



FORANSGECENTRETS
DEN KREATIVE PLATFORM


Udvind Vækst
Kreativitets Laboratoriet

DEN EUROPÆISKE UNION
Den Europæiske Socialfond

© KREATIVITETSLABORATORIET

SPILLEKORT
PERSON

3



FORANSGECENTRETS
DEN KREATIVE PLATFORM


Udvind Vækst
Kreativitets Laboratoriet

DEN EUROPÆISKE UNION
Den Europæiske Socialfond

© KREATIVITETSLABORATORIET

SPILLEKORT
PERSON

3



FORANSGECENTRETS
DEN KREATIVE PLATFORM


Udvind Vækst
Kreativitets Laboratoriet

DEN EUROPÆISKE UNION
Den Europæiske Socialfond

© KREATIVITETSLABORATORIET

SPILLEKORT
PERSON

3



FORANSGECENTRETS
DEN KREATIVE PLATFORM


Udvind Vækst
Kreativitets Laboratoriet

DEN EUROPÆISKE UNION
Den Europæiske Socialfond

© KREATIVITETSLABORATORIET

SPILLEKORT
PERSON

3



FORANSGECENTRETS
DEN KREATIVE PLATFORM


Udvind Vækst
Kreativitets Laboratoriet

DEN EUROPÆISKE UNION
Den Europæiske Socialfond

© KREATIVITETSLABORATORIET

SPILLEKORT
PERSON

3



FORANSGECENTRETS
DEN KREATIVE PLATFORM

Udvind Vækst
Kreativitets Laboratoriet

DEN EUROPÆISKE UNION
Den Europæiske Socialfond

© KREATIVITETSLABORATORIET

PERSON



HVIS EN ANSAT PÅ ET **KASINO** VAR ANSAT TIL AT LØSE DETTE PROBLEM, HVILKE IDÉER VILLE HAN SÅ FÅ?

©KREATIVITETSLABORATORIET

PERSON



HVIS EN **MØBELARKITEKT** VAR ANSAT TIL AT LØSE DETTE PROBLEM, HVILKE IDÉER VILLE HUN SÅ FÅ?

©KREATIVITETSLABORATORIET

PERSON



HVIS EN **ØKONOM** VAR ANSAT TIL AT LØSE DETTE PROBLEM, HVILKE IDÉER VILLE HAN SÅ FÅ?

©KREATIVITETSLABORATORIET

PERSON



HVIS ET **POSTBUD** VAR ANSAT TIL AT LØSE DETTE PROBLEM, HVILKE IDÉER VILLE HUN SÅ FÅ?

©KREATIVITETSLABORATORIET

PERSON



HVIS EN **FLYMEKANIKER** VAR ANSAT TIL AT LØSE DETTE PROBLEM, HVILKE IDÉER VILLE HAN SÅ FÅ?

©KREATIVITETSLABORATORIET

PERSON



HVIS EN **TRYLLEKUNSTNER** VAR ANSAT TIL AT LØSE DETTE PROBLEM, HVILKE IDÉER VILLE HUN SÅ FÅ?

©KREATIVITETSLABORATORIET

SPILLEKORT
PERSON



3



© KREATIVITETSLABORATORIET

SPILLEKORT
PERSON

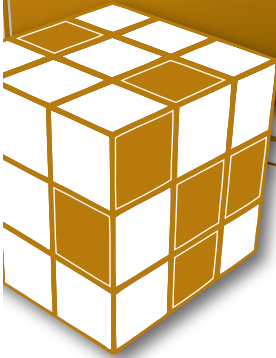


3



© KREATIVITETSLABORATORIET

SPILLEKORT
UDFORDRING



3



© KREATIVITETSLABORATORIET

SPILLEKORT
UDFORDRING



3



© KREATIVITETSLABORATORIET

SPILLEKORT
UDFORDRING



3



© KREATIVITETSLABORATORIET

SPILLEKORT
UDFORDRING



3



© KREATIVITETSLABORATORIET

PERSON



HVIS EN **GADEARTIST** VAR ANSAT TIL AT LØSE DETTE PROBLEM, HVILKE IDÉER VILLE HAN SÅ FÅ?

©KREATIVITETSLABORATORIET

PERSON



HVIS EN **INDUSTRIEL DESIGNER** VAR ANSAT TIL AT LØSE DETTE PROBLEM, HVILKE IDÉER VILLE HUN SÅ FÅ?

©KREATIVITETSLABORATORIET

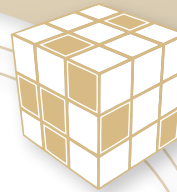
UDFORDRING



LØSNINGEN SKAL KUNNE BRUGES SOM BETALINGSMIDDEL

©KREATIVITETSLABORATORIET

UDFORDRING



LØSNINGEN SKAL SÆTTES SAMMEN MED ELASTIK

©KREATIVITETSLABORATORIET

UDFORDRING



LØSNINGEN SKAL VÆRE STRIBET

©KREATIVITETSLABORATORIET

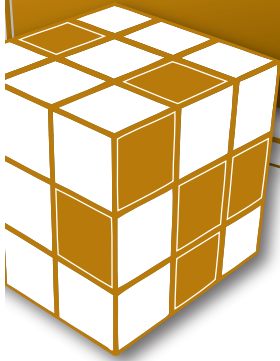
UDFORDRING



LØSNINGEN SKAL UDVIKLE BRUGERENS UDHOLDENHED

©KREATIVITETSLABORATORIET

SPILLEKORT
UDFORDRING

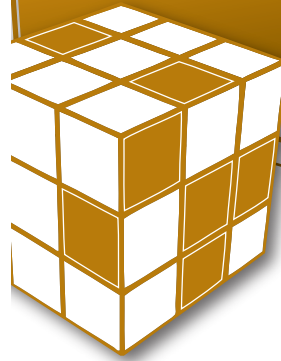


3



© KREATIVITETSLABORATORIET

SPILLEKORT
UDFORDRING

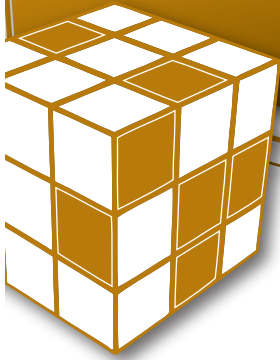


3



© KREATIVITETSLABORATORIET

SPILLEKORT
UDFORDRING

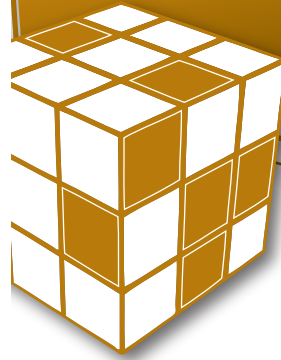


3



© KREATIVITETSLABORATORIET

SPILLEKORT
UDFORDRING



3



© KREATIVITETSLABORATORIET

SPILLEKORT
OMVENDT



3



© KREATIVITETSLABORATORIET

SPILLEKORT
OMVENDT



3



© KREATIVITETSLABORATORIET

UDFORDRING



LØSNINGEN SKAL KUNNE
BRUGES I EN LUFTHAVN

©KREATIVITETSLABORATORIET

UDFORDRING



LØSNINGEN SKAL KUNNE
BRUGES I EN IGLO

©KREATIVITETSLABORATORIET

UDFORDRING



LØSNINGEN SKAL KUNNE
BRUGES I ØRKENEN

©KREATIVITETSLABORATORIET

UDFORDRING



LØSNINGEN SKAL KUNNE
HUSKES

©KREATIVITETSLABORATORIET

OMVENDT



HVORFOR ER EN BRILLE
HØJERE END EN SKULPTUR?

©KREATIVITETSLABORATORIET

OMVENDT



HVORFOR ER EN SKALPEL
DYRERE END ET SYGEHUS?

©KREATIVITETSLABORATORIET



©KREATIVITETSLABORATORIET



©KREATIVITETSLABORATORIET



©KREATIVITETSLABORATORIET



©KREATIVITETSLABORATORIET



©KREATIVITETSLABORATORIET



©KREATIVITETSLABORATORIET

OMVENDT



**HVORFOR ER EN NEGLEKLIPPER
HURTIGERE END EN
GRÆSSLÅMASKINE?**

©KREATIVITETSLABORATORIET

OMVENDT



**HVORFOR ER EN BIOGRAF
MINDRE END ET SKILT?**

©KREATIVITETSLABORATORIET

OMVENDT



**HVORFOR ER EN
DEMONSTRATION HURTIGERE
END ET RUMSKIB?**

©KREATIVITETSLABORATORIET

OMVENDT



**HVORFOR ER EN AGURK STØRRE
END ET STILLADS?**

©KREATIVITETSLABORATORIET

OMVENDT



**HVORFOR ER EN AIRBAG
MINDRE FLEKSIBEL END
GYMNAST?**

©KREATIVITETSLABORATORIET

OMVENDT



**HVORFOR ER EN SKOV STØRRE
END ET BJERG?**

©KREATIVITETSLABORATORIET

SPILLEKORT
PRINCIP

3



© KREATIVITETSLABORATORIET

SPILLEKORT
PRINCIP

3



© KREATIVITETSLABORATORIET

SPILLEKORT
PRINCIP

3



© KREATIVITETSLABORATORIET

SPILLEKORT
PRINCIP

3



© KREATIVITETSLABORATORIET

SPILLEKORT
PRINCIP

3



© KREATIVITETSLABORATORIET

SPILLEKORT
PRINCIP

3



© KREATIVITETSLABORATORIET

PRINCIP

ANVEND PRINCIPPET FRA EN
LIGHTER I LØSNINGEN

©KREATIVITETSLABORATORIET

PRINCIP

ANVEND PRINCIPPET OM
BEGEJSTRING TIL DE VIGTIGSTE
DELE I LØSNINGEN

©KREATIVITETSLABORATORIET

PRINCIP

ANVEND PRINCIPPET OM
AT UDLEJE OVERFLØDIGE
RESSOURCER I LØSNINGEN

©KREATIVITETSLABORATORIET

PRINCIP

ANVEND PRINCIPPET FRA
SPISEPINDE I LØSNINGEN

©KREATIVITETSLABORATORIET

PRINCIP

ANVEND PRINCIPPET OM
FORSKELLIGE SPROG I
LØSNINGEN

©KREATIVITETSLABORATORIET

PRINCIP

ANVEND PRINCIPPET FRA EN
PROJEKTØR I LØSNINGEN

©KREATIVITETSLABORATORIET

SPILLEKORT
PRINCIP

3



©KREATIVITETSLABORATORIET

PRINCIP

ANVEND PRINCIPPET FRA ET
VISKELÆDER I LØSNINGEN

©KREATIVITETSLABORATORIET

SPILLEKORT
PRINCIP

3



©KREATIVITETSLABORATORIET

PRINCIP

ANVEND PRINCIPPET OM AT
ELEMENTER AF LØSNINGEN
SKAL KUNNE EKSPORTERES

©KREATIVITETSLABORATORIET