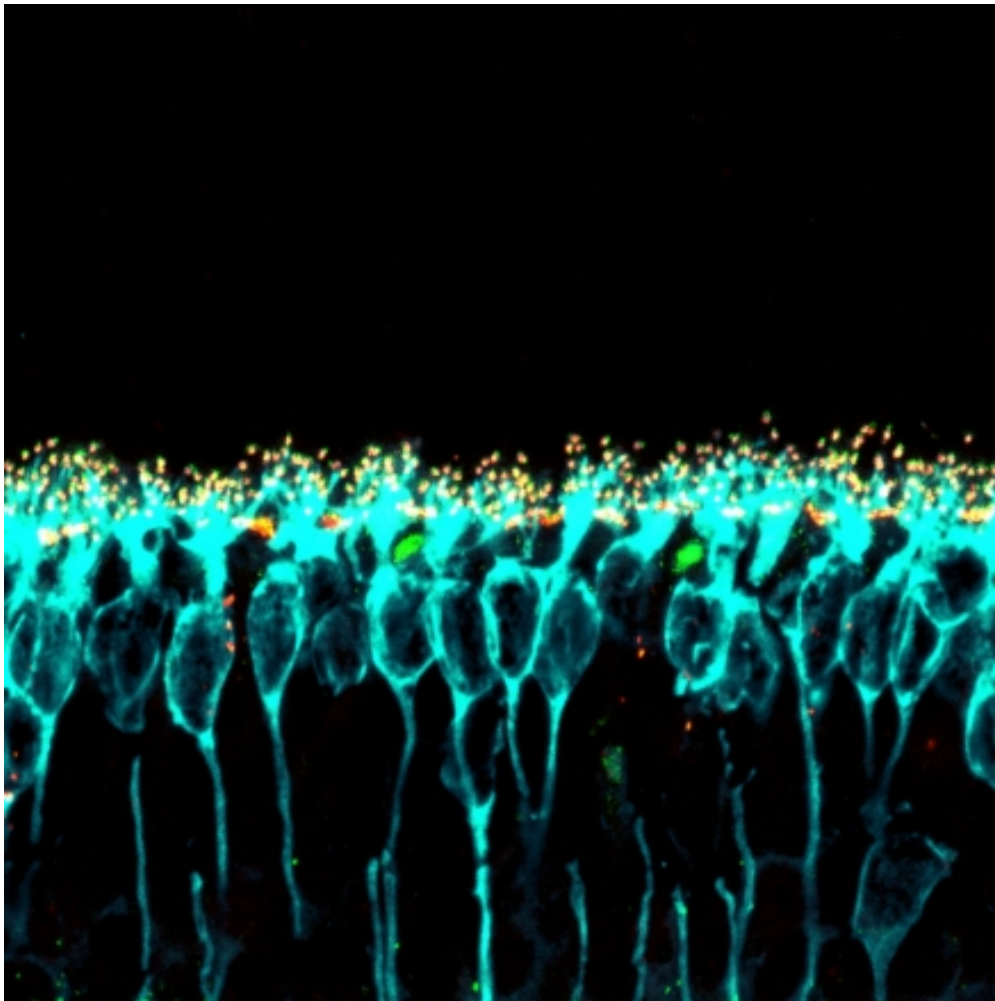




LA IMAGEN COMENTADA



83

En perfecta conexión.

Inmunofluorescencia de la capa plexiforme externa de retina de ratón. Las células bipolares de bastón (marcadas para PKC α en cian y GluR6 en rojo) y los fotorreceptores (cuyos elementos presinápticos están marcados para Bassoon en verde) sinaptan, integrando y transmitiendo la información visual hacia las células ganglionares de la retina y, de ellas, al cerebro. En muchas distrofias de retina la colocalización de ambos marcadores sinápticos desaparece, interrumpiéndose así el flujo de información visual normal.

Imagen seleccionada en Diciembre de 2013 para la sección PINACOTECA de la *web* de SEBBM. En esta sección publicarán la mejor foto enviada por los socios de SEBBM durante el mes en curso. Durante los meses de julio y agosto se abrirá el periodo de votación con el fin de elegir "la mejor imagen científica del año" entre las fotos publicadas. La casa comercial *Eppendorf*, patrocinadora de la sección, premiará al autor de la mejor imagen con una ayuda de 600 euros para subvencionar la inscripción al congreso de la SEBBM, los gastos de viaje y alojamiento del/a ganador/a. Un jurado de tres miembros seleccionará la foto ganadora entre las tres más votadas. Además, todos los participantes cuya imagen haya sido elegida para su publicación en la *web* entrarán en el sorteo de una *Multipette Xstream*, un dispensador electrónico que combina un fácil manejo con una amplia selección de características, de la marca *Eppendorf*. Si quieres colaborar envía tus imágenes a sebbm.web@gmail.com

Alberto M. Hernández Pinto y Ryan Steel

3D Lab - Development, Differentiation & Degeneration,
Centro de Investigaciones Biológicas-CSIC

