

# Miel de *Sagittaria montevidensis*

## Caracterización de mieles del Delta

La caracterización de la miel constituye una forma de diferenciar, que permite agregar valor al producto y acceder a nuevos mercados. Para esto se tienen en cuenta las características físicoquímicas, polínicas y sensoriales de las mieles de un lugar, durante un mínimo de tres temporadas. Los análisis se referencian al Código Alimentario Argentino, el Codex Alimentarius de uso internacional, las resoluciones de la SAGPyA y las Normas IRAM de uso vigente en Argentina.



«  
flor femenina



»  
flor masculina



La *Sagittaria montevidensis* es una planta acuática, muy nectarífera, que crece en zanjas y canales, en aguas someras. Florece desde mediados de primavera hasta mediados de otoño. Entre las temporadas 2008 a 2013 se estudiaron 212 muestras de mieles del Delta Medio, de las cuales 36 resultaron monoflorales de *Sagittaria*, con 40% o más de polen de esta especie.

### EEA Delta

eeadelta@inta.gov.ar  
FB | intadelta  
TW | @eeadelta

### Contacto

lauguri@gmail.com  
lopez.valeria@inta.gov.ar

# Caracterización de mieles de *Sagittaria montevidensis*

El Delta Medio del Río Paraná se caracteriza por la presencia de numerosas especies hidrófitas, muy nectaríferas, que generan mieles monoflorales.

El área de obtención de esta miel es principalmente el Delta Medio del Río Paraná, si bien el polen de la especie se encuentra presente en las mieles de casi todo el Delta.



Área de obtención

## Características físico-químicas de la miel de *Sagittaria*

Color (mm Pfund) 79,2 - 96,8

Acidez (meq/kg) 22,3 - 29

Conductividad (mS/cm) 0,263 - 0,405

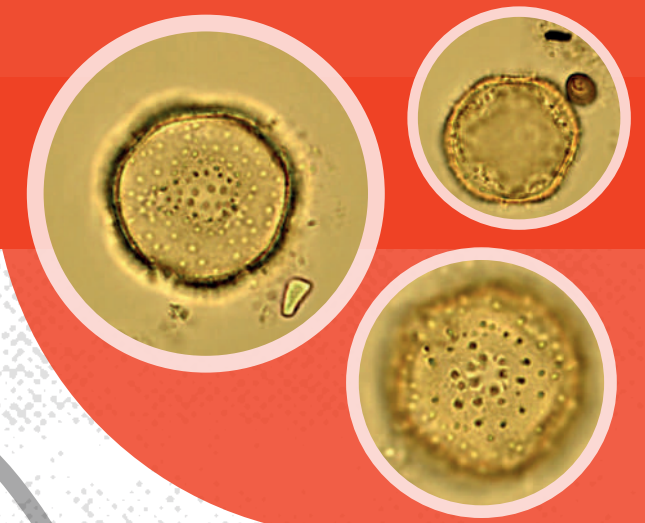
F/G 1,38 - 1,64

Humedad (%) 17 - 19,8

## Características Sensoriales

- El color es ámbar oscuro. Puede tener tonalidades amarillas y/o rojizas dependiendo de la flora acompañante.
- El olor es débil a moderado, poco persistente. Predominan los olores y aromas frutales (fruta transformada, fruta madura, ciruelas pasas), cálidos (caramelo, caramelo de limón) y vegetales, ocasionalmente florales, animales o aromáticos.
- El gusto es moderado e intensamente dulce, en ocasiones con un débil gusto ácido.

Esta miel es de cristalización muy lenta o no cristaliza.



Microfotografía de polen de *Sagittaria montevidensis*



## Características del grano de polen

- **Forma:** esférica.
- **Tamaño:** mediano. 25  $\mu$  a 35  $\mu$  de diámetro.
- **Tipo de apertura:** poro.
- **Número de aperturas:** de 12 a 15. Poliporado.
- **Ornamentación de la exina:** microequinada, con espines de hasta 2  $\mu$  de altura.

