

Tarif Access Tables: A Comprehensive Set

EC 1609 • April 2013

Steve Bowers, Jim Reeb, and Bob Parker

This publication is a supplement to Oregon State University Extension publication EM 9058, *Measuring Your Trees*. The tables here give a comprehensive list of tarif numbers and corresponding tree volumes that may be calculated for your timber stand.

Keep in mind that the simplified procedures discussed in EM 9058 for collecting and analyzing tree volumes differ from the more complex and precise techniques that professional foresters use to estimate timber values for sales or to appraise forestland. Using EM 9058 and the expanded tables in this publication allows you to obtain reasonably accurate gross volumes of timber, but it does not address net volumes, log grades, or monetary values.

Tarif access and tree volume tables in this publication are for Douglas-fir, grand fir, ponderosa pine, red alder, western hemlock, and western redcedar. Tarif numbers range from 15 to 60, allowing you to estimate virtually any tree volume for the listed species, based on diameter at breast height (DBH) and total height.

Accurate stand measurements are essential to making decisions necessary to manage your woodland property. This information is critical to logging and marketing options, and it also provides important indicators of a stand's health and vigor and its susceptibility to insect and disease problems. Accurate measurements are important in deciding whether a harvest operation will generate the desired cash flow, in estimating tax liabilities, and in estate planning.

If you have questions about the appropriateness of using the tarif system to make management decisions regarding your timber stand or need help with a complex situation, contact the Extension forester who serves your county, a Stewardship Forester from the Oregon Department of Forestry, or a private consulting forester. If you want to refine your timber measuring techniques, contact your Extension forester for assistance.



Lynn Ketchum, © Oregon State University.

Contents

Using the tables	2
For more information.....	2
Table 1. Comprehensive tree volume (cubic volume, to 4-inch top).....	3
Table 2. Comprehensive tree volume (Scribner volume, 32-foot logs to 5-inch top).....	5
Table 3. Comprehensive tree volume Scribner volume, 16-foot logs to 5-inch top)	7
Table 4. Tarif access—Douglas-fir	9
Table 5. Tarif access—grand fir	12
Table 6. Tarif access—ponderosa pine.....	15
Table 7. Tarif access—red alder	18
Table 8. Tarif access—western hemlock.....	21
Table 9. Tarif access—western redcedar	24

Steve Bowers, Extension forester, Lane County; Jim Reeb, Extension forester, Lincoln County; Bob Parker, Extension forester, Baker County; all of Oregon State University.

Using the tables

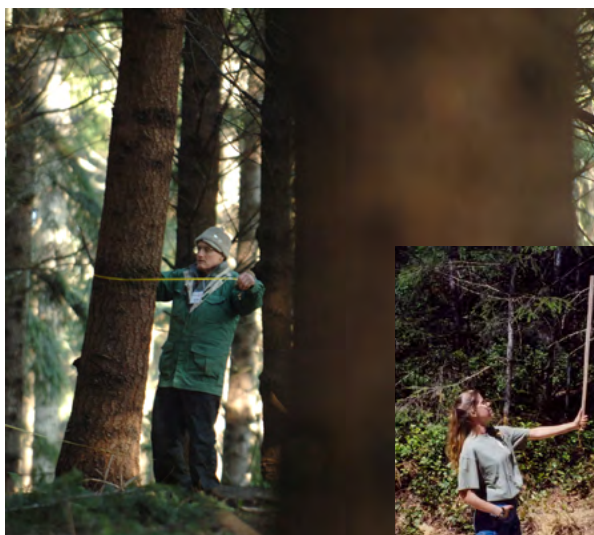
The tariff system is a convenient way to determine gross tree volumes because it's easy to use, with diameter at breast height (DBH) and tree height being the only required measurements. Various instruments to perform these measurements are described in OSU Extension publication EC 1129, *Tools for Measuring Your Forest*.

The tariff number is key to determining tree volumes. After obtaining DBH and total height for a given tree, consult Tables 4 through 9 for the desired species. Height (in feet) is on the horizontal axis, and diameter (in inches) is on the vertical axis. The horizontal and vertical lines intersect at the tariff number for your tree. For example, a Douglas-fir with a height of 120 feet and a DBH of 18 inches has a tariff number of 42 (Table 4).

Notice that a tariff number is not listed in each cell. If the column and row for a given tree's height and diameter intersect at an empty cell, then use the tariff number to the left of the empty cell.

After determining the appropriate tariff number, consult Tables 1 through 3, which list cubic and Scribner (board-foot) volumes. Accessing any of the volume tables requires the individual tariff number of the tree and its corresponding DBH.

Continuing with the previous example of the 120-foot Douglas-fir: If you are seeking 32-foot log volumes, use Table 2 (Scribner Volume, 32-foot logs to 5-inch top) to determine that, with a tariff number of 42 and an 18-inch DBH, Scribner volume will be 340 board feet. When using any of the tree volume tables, notice that for a given DBH there are several instances where a larger tariff number has the same volume as a smaller tariff number. This is due to the idiosyncrasies of the Scribner volume tables.



Lynn Ketchum, © Oregon State University.



Steve Bowers, © Oregon State University.

For more information

OSU Extension publications

<http://extension.oregonstate.edu/catalog>

EC 1127. *Measuring Timber Products Harvested from Your Woodland*.

EC 1129. *Tools for Measuring Your Forest*.

EM 9058. *Measuring Your Trees*.

Trade-name products and services are mentioned as illustrations only. This does not mean that the Oregon State University Extension Service either endorses these products and services or intends to discriminate against products and services not mentioned.

© 2013 Oregon State University. Extension work is a cooperative program of Oregon State University, the U.S. Department of Agriculture, and Oregon counties. Oregon State University Extension Service offers educational programs, activities, and materials without discrimination based on age, color, disability, gender identity or expression, genetic information, marital status, national origin, race, religion, sex, sexual orientation, or veteran's status. Oregon State University Extension Service is an Equal Opportunity Employer.

Published August 2007. Revised April 2013.

Table 1. Comprehensive tree volume (cubic volume, to 4-inch top)

Tariff number

DBH (inches)	7	8	9	10	11	12	13	14	15	16	17	18	19	20	21	22	23	24	25	26	27	28	29	30	31	32	33	34	35	36	37																																																																																																																																																																																																																																																																																																																																																																																																																																																																														
7	3	4	5	6	7	8	9	10	11	12	13	14	15	16	17	18	19	20	21	22	23	24	25	26	27	28	29	30	31	32	33	34	35	36	37																																																																																																																																																																																																																																																																																																																																																																																																																																																																										
8	4	5	6	7	8	9	10	11	12	13	14	15	16	17	18	19	20	21	22	23	24	25	26	27	28	29	30	31	32	33	34	35	36	37																																																																																																																																																																																																																																																																																																																																																																																																																																																																											
9	6	7	8	9	10	11	12	13	14	15	16	17	18	19	20	21	22	23	24	25	26	27	28	29	30	31	32	33	34	35	36	37																																																																																																																																																																																																																																																																																																																																																																																																																																																																													
10	8	9	10	11	12	13	14	15	16	17	18	19	20	21	22	23	24	25	26	27	28	29	30	31	32	33	34	35	36	37	38	39	40																																																																																																																																																																																																																																																																																																																																																																																																																																																																												
11	9	10	11	12	13	14	15	16	17	18	19	20	21	22	23	24	25	26	27	28	29	30	31	32	33	34	35	36	37	38	39	40																																																																																																																																																																																																																																																																																																																																																																																																																																																																													
12	11	12	13	14	15	16	17	18	19	20	21	22	23	24	25	26	27	28	29	30	31	32	33	34	35	36	37	38	39	40	41	42	43	44	45	46																																																																																																																																																																																																																																																																																																																																																																																																																																																																									
13	14	15	16	17	18	19	20	21	22	23	24	25	26	27	28	29	30	31	32	33	34	35	36	37	38	39	40	41	42	43	44	45	46	47	48	49	50	51	52	53	54	55	56	57	58	59	60																																																																																																																																																																																																																																																																																																																																																																																																																																																														
14	16	17	18	19	20	21	22	23	24	25	26	27	28	29	30	31	32	33	34	35	36	37	38	39	40	41	42	43	44	45	46	47	48	49	50	51	52	53	54	55	56	57	58	59	60																																																																																																																																																																																																																																																																																																																																																																																																																																																																
15	19	20	21	22	23	24	25	26	27	28	29	30	31	32	33	34	35	36	37	38	39	40	41	42	43	44	45	46	47	48	49	50	51	52	53	54	55	56	57	58	59	60																																																																																																																																																																																																																																																																																																																																																																																																																																																																			
16	22	23	24	25	26	27	28	29	30	31	32	33	34	35	36	37	38	39	40	41	42	43	44	45	46	47	48	49	50	51	52	53	54	55	56	57	58	59	60																																																																																																																																																																																																																																																																																																																																																																																																																																																																						
17	24	26	28	29	31	33	34	36	38	39	41	42	44	46	47	49	51	52	54	55	57	59	61	63	64	66	68	70	72	74	76	78	80	82	84	86	88	90	92	94	96	98	100	102	104	106	108	110	112	114	116	118	120	122	124	126	128	130	132	134	136	138	140	142	144	146	148	150	152	154	156	158	160	162	164	166	168	170	172	174	176	178	180	182	184	186	188	190	192	194	196	198	200	202	204	206	208	210	212	214	216	218	220	222	224	226	228	230	232	234	236	238	240	242	244	246	248	250	252	254	256	258	260	262	264	266	268	270	272	274	276	278	280	282	284	286	288	290	292	294	296	298	300	302	304	306	308	310	312	314	316	318	320	322	324	326	328	330	332	334	336	338	340	342	344	346	348	350	352	354	356	358	360	362	364	366	368	370	372	374	376	378	380	382	384	386	388	390	392	394	396	398	400	402	404	406	408	410	412	414	416	418	420	422	424	426	428	430	432	434	436	438	440	442	444	446	448	450	452	454	456	458	460	462	464	466	468	470	472	474	476	478	480	482	484	486	488	490	492	494	496	498	500	502	504	506	508	510	512	514	516	518	520	522	524	526	528	530	532	534	536	538	540	542	544	546	548	550	552	554	556	558	560	562	564	566	568	570	572	574	576	578	580	582	584	586	588	590	592	594	596	598	600	602	604	606	608	610	612	614	616	618	620	622	624	626	628	630	632	634	636	638	640	642	644	646	648	650	652	654	656	658	660	662	664	666	668	670	672	674	676	678	680	682	684	686	688	690	692	694	696	698	700	702	704	706	708	710	712	714	716	718	720	722	724	726	728	730	732	734	736	738	740	742	744	746	748	750	752	754	756	758	760	762	764	766	768	770	772	774	776	778	780	782	784	786	788	790	792	794	796	798	800	802	804	806	808	810	812	814	816	818	820	822	824	826	828	830	832	834	836	838	840	842	844	846	848	850	852	854	856	858	860	862	864	866	868	870	872	874	876	878	880	882	884	886	888	890	892	894	896	898	900	902	904	906	908	910	912	914	916	918	920	922	924	926	928	930	932	934	936	938	940	942	944	946	948	950	952	954	956	958	960	962	964	966	968	970	972	974	976	978	980	982	984	986	988	990	992	994	996	998	1000

Table 1 (continued). Comprehensive tree volume (cubic volume, to 4-inch top)

Tarif number

DBH (inches)	38	39	40	41	42	43	44	45	46	47	48	49	50	51	52	53	54	55	56	57	58	59	60
7	7	8	8	8	8	8	9	9	9	9	9	10	10	10	10	10	11	11	11	11	11	11	12
8	11	11	11	12	12	12	13	13	13	13	14	14	14	15	15	15	15	16	16	16	16	17	17
9	15	15	16	16	16	17	17	17	18	18	19	19	19	20	20	21	21	21	22	22	22	23	23
10	19	20	20	21	21	22	22	23	23	24	24	25	25	26	26	27	27	28	28	29	29	30	30
11	24	24	25	26	26	27	28	28	29	29	30	31	31	32	33	33	34	35	35	36	36	37	38
12	29	30	31	31	32	33	34	34	35	36	37	37	38	39	40	41	41	42	43	44	44	45	46
13	35	36	37	37	38	39	40	41	42	43	44	45	46	47	48	48	49	50	51	52	53	54	55
14	41	42	43	44	45	46	47	48	49	51	52	53	54	55	56	57	58	59	60	61	62	63	65
15	47	49	50	51	52	54	55	56	57	59	60	61	62	64	65	66	67	69	70	71	72	74	75
16	54	56	57	59	60	62	63	65	66	67	69	70	72	73	75	76	77	79	80	82	83	85	86
17	62	64	65	67	69	70	72	73	75	77	78	80	82	83	85	86	88	90	91	93	95	96	98
18	70	72	74	75	77	79	81	83	85	87	88	90	92	94	96	98	99	101	103	105	107	109	110
19	78	80	82	85	87	89	91	93	95	97	99	101	103	105	107	109	111	113	115	118	120	122	124
20	87	89	92	94	96	99	101	103	106	108	110	112	115	117	119	122	124	126	129	131	133	135	138
21	97	99	102	104	107	109	112	114	117	119	122	124	127	130	132	135	137	140	142	145	147	150	152
22	106	109	112	115	117	120	123	126	129	131	134	137	140	143	145	148	151	154	157	159	162	165	168
23	116	120	123	126	129	132	135	138	141	144	147	150	153	156	159	162	166	169	172	175	178	181	184
24	127	131	134	137	141	144	147	151	154	157	161	164	167	171	174	177	181	184	187	191	194	197	201
25	138	142	146	149	153	156	160	164	167	171	175	178	182	186	189	193	197	200	204	207	211	215	218
26	150	154	158	162	166	170	174	177	181	185	189	193	197	201	205	209	213	217	221	225	229	233	237
27	162	166	170	175	179	183	187	192	196	200	205	209	213	217	222	226	230	234	239	243	247	251	256
28	174	179	184	188	193	197	202	207	211	216	220	225	229	234	239	243	248	252	257	262	266	271	275
29	187	192	197	202	207	212	217	222	227	232	237	242	246	251	256	261	266	271	276	281	286	291	296
30	201	206	211	217	222	227	232	238	243	248	254	259	264	269	275	280	285	291	296	301	306	312	317
31	215	220	226	232	237	243	248	254	260	265	271	277	282	288	294	299	305	311	316	322	328	333	339
32	229	235	241	247	253	259	265	271	277	283	289	295	301	307	313	319	325	331	337	343	349	355	361
33	244	250	256	263	269	276	282	289	295	301	308	314	321	327	333	340	346	353	359	365	372	378	385
34	259	266	272	279	286	293	300	307	313	320	327	334	341	347	354	361	368	375	381	388	395	402	409
35	275	282	289	296	303	311	318	325	332	340	347	354	361	368	376	383	390	397	405	412	419	426	433
36	291	298	306	314	321	329	337	344	352	359	367	375	382	390	398	405	413	421	428	436	444	451	459

Table 2. Comprehensive tree volume (Scribner volume, 32-foot logs to 5-inch top)

Tariff number

DBH (inches)	7	8	9	10	11	12	13	14	15	16	17	18	19	20	21	22	23	24	25	26	27	28	29	30	31	32	33	34	35	36	37			
7	10	10	10	10	10	10	10	10	10	10	10	10	10	10	10	10	10	10	10	10	10	10	20	20	30	30	30	30	30	30	30			
8	10	10	10	10	10	10	10	10	10	10	10	10	10	10	10	10	10	10	10	10	10	10	30	30	30	40	40	40	40	40	40			
9	20	20	20	20	20	20	20	20	20	20	20	20	20	20	20	20	20	20	20	20	20	20	40	40	70	60	60	60	60	60	60			
10	20	20	20	20	20	20	20	20	20	20	20	20	20	20	20	20	20	20	20	20	20	20	60	60	60	70	70	80	80	80	80			
11	20	20	20	20	20	20	20	20	20	20	20	20	20	20	20	20	20	20	20	20	20	20	70	70	70	80	80	90	90	100	100			
12	20	20	20	20	20	20	20	20	20	20	20	20	20	20	20	20	20	20	20	20	20	20	80	80	90	90	90	100	100	100	100	100		
13	20	20	20	20	20	20	20	20	20	20	20	20	20	20	20	20	20	20	20	20	20	20	80	80	90	110	120	120	120	120	120	120		
14	30	30	30	30	30	30	30	30	30	30	30	30	30	30	30	30	30	30	30	30	30	30	110	110	120	120	150	150	150	180	180			
15	30	30	30	30	30	30	30	30	30	30	30	30	30	30	30	30	30	30	30	30	30	30	110	140	150	150	150	170	180	200	210			
16	30	60	70	70	70	70	70	70	70	70	70	70	70	70	70	70	70	70	70	70	70	70	140	150	170	170	190	200	210	210	210			
17	50	60	70	70	70	70	70	70	70	70	70	70	70	70	70	70	70	70	70	70	70	70	140	150	170	170	220	230	230	250	250			
18	60	70	70	70	70	70	70	70	70	70	70	70	70	70	70	70	70	70	70	70	70	70	160	170	190	190	220	230	270	280	280			
19	70	80	80	80	80	80	80	80	80	80	80	80	80	80	80	80	80	80	80	80	80	80	160	190	190	240	260	270	280	300	300			
20	70	80	80	80	80	80	80	80	80	80	80	80	80	80	80	80	80	80	80	80	80	80	190	190	220	260	310	340	340	370	370			
21	80	80	80	80	80	80	80	80	80	80	80	80	80	80	80	80	80	80	80	80	80	80	190	220	280	310	330	340	420	430	430			
22	80	80	80	80	80	80	80	80	80	80	80	80	80	80	80	80	80	80	80	80	80	80	220	280	300	360	380	420	420	450	450			
23	80	80	80	80	80	80	80	80	80	80	80	80	80	80	80	80	80	80	80	80	80	80	220	280	350	360	380	460	480	490	490			
24	100	140	140	140	140	140	140	140	140	140	140	140	140	140	140	140	140	140	140	140	140	140	260	330	390	420	460	480	540	560	560			
25	100	140	140	140	140	140	140	140	140	140	140	140	140	140	140	140	140	140	140	140	140	140	260	330	390	420	460	530	560	590	590			
26	130	160	170	170	170	170	170	170	170	170	170	170	170	170	170	170	170	170	170	170	170	170	260	330	390	420	460	530	610	620	650	650		
27	130	160	170	170	170	170	170	170	170	170	170	170	170	170	170	170	170	170	170	170	170	170	260	330	390	420	460	530	610	700	760	760		
28	130	180	200	200	200	200	200	200	200	200	200	200	200	200	200	200	200	200	200	200	200	200	260	330	390	420	460	530	610	700	740	760		
29	150	180	200	200	200	200	200	200	200	200	200	200	200	200	200	200	200	200	200	200	200	200	260	330	390	420	460	530	610	700	780	840	910	
30	150	180	200	200	200	200	200	200	200	200	200	200	200	200	200	200	200	200	200	200	200	200	260	330	390	420	460	530	610	700	780	820	940	960
31	150	210	250	250	250	250	250	250	250	250	250	250	250	250	250	250	250	250	250	250	250	250	260	330	390	420	460	530	610	700	780	820	980	1010
32	150	210	250	250	250	250	250	250	250	250	250	250	250	250	250	250	250	250	250	250	250	250	260	330	390	420	460	530	610	700	780	820	980	1120
33	170	210	300	300	300	300	300	300	300	300	300	300	300	300	300	300	300	300	300	300	300	300	260	330	390	420	460	530	610	700	780	820	980	1060
34	170	250	300	300	300	300	300	300	300	300	300	300	300	300	300	300	300	300	300	300	300	300	260	330	390	420	460	530	610	700	780	820	980	1280
35	170	250	340	380	380	380	380	380	380	380	380	380	380	380	380	380	380	380	380	380	380	380	260	330	390	420	460	530	610	700	780	820	980	1340
36	170	250	340	380	380	380	380	380	380	380	380	380	380	380	380	380	380	380	380	380	380	380	260	330	390	420	460	530	610	700	780	820	980	1530

Table 2 (continued). Comprehensive tree volume (Scribner volume, 32-foot logs to 5-inch top)

Tarif number

	38	39	40	41	42	43	44	45	46	47	48	49	50	51	52	53	54	55	56	57	58	59	60	
7	30	30	30	30	30	30	30	30	40	40	40	40	40	40	40	40	40	40	40	40	40	40	50	
8	40	40	40	40	60	70	70	70	70	70	70	70	80	80	80	80	80	80	80	80	80	80	80	80
9	70	70	70	70	70	70	80	80	80	80	90	90	90	90	100	100	100	100	100	100	100	100	110	
10	80	90	90	90	90	90	90	90	90	100	100	100	100	120	120	130	130	130	130	130	130	140	140	
11	100	100	100	100	100	110	110	130	130	130	130	140	140	140	140	140	160	160	160	160	160	160	170	
12	120	120	120	150	150	150	150	150	160	170	170	170	180	180	180	180	180	180	180	180	190	200	220	
13	130	150	150	150	150	160	200	200	200	200	210	220	220	220	220	220	230	230	230	250	250	250	260	
14	180	180	190	190	200	200	200	220	220	220	220	220	220	220	230	270	270	270	280	300	310	310	320	
15	210	210	220	230	230	230	240	240	240	260	260	260	290	290	290	290	310	310	310	350	350	350	360	
16	220	230	230	250	260	280	280	280	280	280	310	340	340	340	360	360	360	370	380	380	380	380	390	
17	250	250	270	280	280	280	280	310	320	370	370	380	390	390	390	420	430	430	430	430	460	480	480	
18	300	300	310	310	340	340	340	370	370	390	400	410	410	420	430	430	430	450	450	480	500	500	510	
19	300	380	380	380	380	400	430	430	440	440	450	460	480	490	510	510	510	520	540	570	570	590	590	
20	380	380	380	400	400	430	440	440	510	530	530	530	560	560	560	560	650	650	650	670	670	690	710	
21	450	450	450	450	500	510	510	520	530	530	580	590	590	620	620	650	650	660	690	690	700	710	710	
22	450	490	510	540	550	550	590	600	620	620	630	660	660	700	730	750	760	770	780	780	810	830	830	
23	510	510	530	580	580	590	600	670	670	720	750	750	750	800	800	810	820	850	850	930	930	930	940	
24	560	610	620	630	640	690	710	710	750	750	750	820	850	850	880	890	900	900	930	960	960	1020	1020	
25	610	680	690	740	750	770	770	860	860	880	880	910	930	940	960	960	1050	1060	1060	1090	1120	1120	1190	
26	670	730	740	740	820	820	850	910	930	930	1010	1020	1030	1050	1080	1100	1110	1140	1180	1210	1230	1240	1250	
27	780	780	840	870	870	900	950	970	970	1010	1020	1030	1070	1080	1150	1160	1230	1230	1260	1280	1290	1350	1380	
28	830	920	940	950	1020	1020	1050	1050	1070	1150	1190	1200	1210	1270	1280	1310	1310	1330	1410	1420	1450	1520	1550	
29	910	920	990	1020	1020	1050	1120	1120	1190	1240	1240	1300	1380	1380	1420	1470	1490	1520	1550	1550	1570	1670	1670	
30	1010	1030	1070	1120	1140	1170	1170	1200	1290	1300	1350	1380	1380	1470	1470	1490	1520	1550	1590	1660	1710	1720	1750	
31	1030	1150	1180	1200	1230	1290	1320	1340	1400	1410	1420	1540	1580	1580	1600	1660	1690	1700	1750	1770	1780	1900	1900	
32	1140	1180	1260	1260	1290	1320	1320	1440	1450	1460	1620	1650	1660	1720	1720	1770	1860	1950	1960	2030	2060	2110	2110	
33	1250	1320	1340	1370	1450	1450	1510	1530	1590	1620	1730	1780	1800	1820	1850	1940	1940	1960	2020	2060	2120	2210	2230	
34	1320	1340	1470	1480	1510	1550	1660	1720	1730	1800	1830	1860	1910	1930	2040	2050	2110	2190	2230	2280	2300	2330	2370	
35	1430	1450	1470	1510	1630	1650	1720	1730	1800	1880	1910	1960	1980	2040	2110	2160	2190	2230	2280	2300	2380	2450	2470	
36	1560	1580	1700	1700	1740	1810	1880	1950	2040	2040	2070	2090	2180	2280	2330	2340	2410	2500	2520	2560	2620	2670	2720	

DBH (inches)

Table 3 (continued). Comprehensive tree volume (Scribner volume, 16-foot logs to 5-inch top)

Tarif number

	38	39	40	41	42	43	44	45	46	47	48	49	50	51	52	53	54	55	56	57	58	59	60
7	40	40	40	40	40	40	40	40	40	40	50	50	50	50	50	50	50	50	50	50	50	50	50
8	50	50	50	50	50	60	60	60	60	60	60	70	70	70	70	70	70	70	80	80	80	80	80
9	70	70	70	70	80	80	80	80	80	80	90	90	90	100	100	110	110	110	110	110	110	110	120
10	90	90	90	90	90	90	100	100	100	100	110	110	110	120	120	120	130	130	130	130	130	140	140
11	100	100	110	110	120	120	130	130	130	130	130	140	140	140	140	150	150	160	160	160	170	170	170
12	120	130	130	140	140	140	140	140	150	150	180	180	190	190	190	190	190	200	200	200	210	210	220
13	150	160	160	160	160	160	180	200	200	210	220	220	220	220	230	230	240	250	250	250	250	260	260
14	190	190	200	210	220	220	220	230	230	230	230	230	250	250	270	280	290	290	290	300	300	310	320
15	230	230	240	240	240	270	270	270	270	280	300	300	310	310	310	310	310	320	330	340	340	360	370
16	250	260	260	290	300	300	310	320	330	340	340	350	350	370	370	390	400	410	410	410	410	420	430
17	290	290	310	320	320	330	330	340	360	370	370	370	390	420	430	430	450	450	450	480	490	490	510
18	330	350	350	360	360	400	400	400	410	410	420	440	450	450	460	480	480	480	510	510	510	520	530
19	380	390	420	430	440	440	440	460	470	500	510	530	530	540	550	550	580	590	590	600	620	620	640
20	420	430	450	480	490	490	510	510	520	560	590	600	600	620	630	650	650	680	700	700	730	740	740
21	500	510	520	520	530	540	570	590	600	600	610	630	650	660	670	690	710	710	720	750	750	760	780
22	530	540	570	590	600	630	630	660	670	680	720	730	740	770	770	790	810	820	830	850	880	880	890
23	590	620	620	630	690	710	720	730	740	770	800	820	830	830	850	880	890	900	950	960	960	1020	1030
24	670	670	720	730	760	770	790	820	840	870	870	880	910	960	960	970	1010	1010	1030	1050	1060	1090	1120
25	720	740	800	820	830	840	860	870	900	950	970	970	1010	1020	1060	1070	1070	1090	1140	1150	1180	1200	1230
26	830	840	870	870	890	920	960	1000	1010	1050	1060	1090	1120	1150	1160	1180	1200	1240	1250	1290	1310	1310	1340
27	890	930	940	980	1000	1020	1050	1060	1090	1140	1160	1170	1200	1250	1270	1290	1310	1360	1370	1380	1440	1450	1460
28	930	970	1020	1070	1090	1140	1150	1170	1180	1200	1260	1310	1310	1330	1350	1370	1420	1460	1490	1540	1550	1590	1600
29	1070	1080	1080	1140	1160	1190	1230	1250	1310	1320	1370	1370	1430	1450	1500	1530	1560	1600	1620	1620	1700	1700	1720
30	1150	1170	1240	1260	1300	1320	1360	1380	1380	1460	1490	1550	1580	1590	1650	1690	1710	1730	1750	1800	1810	1890	1890
31	1220	1250	1280	1340	1360	1440	1480	1520	1570	1580	1600	1620	1680	1760	1770	1770	1820	1850	1860	1920	1970	1980	2030
32	1270	1340	1380	1400	1470	1480	1540	1560	1580	1670	1690	1730	1780	1790	1850	1880	1900	1930	1990	2070	2080	2130	2160
33	1450	1490	1520	1590	1610	1690	1700	1740	1780	1820	1840	1900	1990	2010	2020	2050	2120	2150	2200	2260	2260	2330	2400
34	1550	1580	1620	1680	1720	1760	1840	1860	1940	1980	2020	2070	2100	2110	2180	2240	2270	2290	2330	2400	2480	2460	2500
35	1590	1670	1730	1750	1780	1880	1880	1970	1980	2040	2070	2150	2170	2280	2290	2340	2410	2430	2490	2590	2610	2630	2690
36	1800	1810	1860	1940	1950	2040	2120	2160	2190	2250	2310	2330	2380	2390	2540	2560	2600	2630	2750	2770	2810	2870	2900

DBH (inches)

Table 4. Tariff access—Douglas-fir

DBH (inches)	Height (feet)																																	
	34	36	38	40	42	44	46	48	50	52	54	56	58	60	62	64	66	68	70	72	74	76	78	80	82	84	86	88	90	92	94	96		
7	15	16	18	19	20	21	22	23	24	25	26	27	28	29	30	31	32	33	35	36	37	38	39	40	41	42	43	44	45	46	47	48		
8	15	16	17	19	20	21	22	23	24	25	26	27	28	29	30	31	32	33	34	35	36	37	38	39	40	41	42	43	44	45	46	47	48	
9	15	16	17	18	19	20	21	22	23	24	25	26	27	28	29	30	31	32	33	34	35	36	37	38	39	40	41	42	43	44	45	46	47	48
10	15	16	17	18	19	20	21	22	23	24	25	26	27	28	29	30	31	32	33	34	35	36	37	38	39	40	41	42	43	44	45	46	47	48
11	15	16	17	18	19	20	21	22	23	24	25	26	27	28	29	30	31	32	33	34	35	36	37	38	39	40	41	42	43	44	45	46	47	48
12	15	16	17	18	19	20	21	22	23	24	25	26	27	28	29	30	31	32	33	34	35	36	37	38	39	40	41	42	43	44	45	46	47	48
13	15	16	17	18	19	20	21	22	23	24	25	26	27	28	29	30	31	32	33	34	35	36	37	38	39	40	41	42	43	44	45	46	47	48
14	15	16	17	18	19	20	21	22	23	24	25	26	27	28	29	30	31	32	33	34	35	36	37	38	39	40	41	42	43	44	45	46	47	48
15	15	16	17	18	19	20	21	22	23	24	25	26	27	28	29	30	31	32	33	34	35	36	37	38	39	40	41	42	43	44	45	46	47	48
16	15	16	17	18	19	20	21	22	23	24	25	26	27	28	29	30	31	32	33	34	35	36	37	38	39	40	41	42	43	44	45	46	47	48
17	15	16	17	18	19	20	21	22	23	24	25	26	27	28	29	30	31	32	33	34	35	36	37	38	39	40	41	42	43	44	45	46	47	48
18	15	16	17	18	19	20	21	22	23	24	25	26	27	28	29	30	31	32	33	34	35	36	37	38	39	40	41	42	43	44	45	46	47	48
19	15	16	17	18	19	20	21	22	23	24	25	26	27	28	29	30	31	32	33	34	35	36	37	38	39	40	41	42	43	44	45	46	47	48
20	15	16	17	18	19	20	21	22	23	24	25	26	27	28	29	30	31	32	33	34	35	36	37	38	39	40	41	42	43	44	45	46	47	48
21	15	16	17	18	19	20	21	22	23	24	25	26	27	28	29	30	31	32	33	34	35	36	37	38	39	40	41	42	43	44	45	46	47	48
22	15	16	17	18	19	20	21	22	23	24	25	26	27	28	29	30	31	32	33	34	35	36	37	38	39	40	41	42	43	44	45	46	47	48
23	15	16	17	18	19	20	21	22	23	24	25	26	27	28	29	30	31	32	33	34	35	36	37	38	39	40	41	42	43	44	45	46	47	48
24	15	16	17	18	19	20	21	22	23	24	25	26	27	28	29	30	31	32	33	34	35	36	37	38	39	40	41	42	43	44	45	46	47	48
25	15	16	17	18	19	20	21	22	23	24	25	26	27	28	29	30	31	32	33	34	35	36	37	38	39	40	41	42	43	44	45	46	47	48
26	15	16	17	18	19	20	21	22	23	24	25	26	27	28	29	30	31	32	33	34	35	36	37	38	39	40	41	42	43	44	45	46	47	48
27	15	16	17	18	19	20	21	22	23	24	25	26	27	28	29	30	31	32	33	34	35	36	37	38	39	40	41	42	43	44	45	46	47	48
28	15	16	17	18	19	20	21	22	23	24	25	26	27	28	29	30	31	32	33	34	35	36	37	38	39	40	41	42	43	44	45	46	47	48
29	15	16	17	18	19	20	21	22	23	24	25	26	27	28	29	30	31	32	33	34	35	36	37	38	39	40	41	42	43	44	45	46	47	48
30	15	16	17	18	19	20	21	22	23	24	25	26	27	28	29	30	31	32	33	34	35	36	37	38	39	40	41	42	43	44	45	46	47	48
31	15	16	17	18	19	20	21	22	23	24	25	26	27	28	29	30	31	32	33	34	35	36	37	38	39	40	41	42	43	44	45	46	47	48
32	15	16	17	18	19	20	21	22	23	24	25	26	27	28	29	30	31	32	33	34	35	36	37	38	39	40	41	42	43	44	45	46	47	48
33	15	16	17	18	19	20	21	22	23	24	25	26	27	28	29	30	31	32	33	34	35	36	37	38	39	40	41	42	43	44	45	46	47	48
34	15	16	17	18	19	20	21	22	23	24	25	26	27	28	29	30	31	32	33	34	35	36	37	38	39	40	41	42	43	44	45	46	47	48
35	15	16	17	18	19	20	21	22	23	24	25	26	27	28	29	30	31	32	33	34	35	36	37	38	39	40	41	42	43	44	45	46	47	48
36	15	16	17	18	19	20	21	22	23	24	25	26	27	28	29	30	31	32	33	34	35	36	37	38	39	40	41	42	43	44	45	46	47	48

Table 4 (continued). Tariff access—Douglas-fir

DBH (inches)	Height (feet)																																							
	98	100	102	104	106	108	110	112	114	116	118	120	122	124	126	128	130	132	134	136	138	140	142	144	146	148	150	152	154	156	158	160								
7	49	50	51	52	53	54	55	56	57	58	59	60																												
8	46	47	48	49	50	51	52	53	54	55	56	57	58	59	60																									
9	44	45	46	47	48	49	50	51	52	53	54	55	56	57	58	59	60																							
10	42	43	44	45	46	47	48	49	50	51	52	53	54	55	56	57	58	59	60																					
11	41	42	43	44	45	46	47	48	49	50	51	52	53	54	55	56	57	58	59	60																				
12	40	41	42	43	44	45	46	47	48	49	50	51	52	53	54	55	56	57	58	59	60																			
13	38	39	40	41	42	43	44	45	46	47	48	49	50	51	52	53	54	55	56	57	58	59	60																	
14	37	38	39	40	41	42	43	44	45	46	47	48	49	50	51	52	53	54	55	56	57	58	59	60																
15	36	37	38	39	40	41	42	43	44	45	46	47	48	49	50	51	52	53	54	55	56	57	58	59	60															
16	36	37	38	39	40	41	42	43	44	45	46	47	48	49	50	51	52	53	54	55	56	57	58	59	60															
17	35	36	37	38	39	40	41	42	43	44	45	46	47	48	49	50	51	52	53	54	55	56	57	58	59	60														
18	34	35	36	37	38	39	40	41	42	43	44	45	46	47	48	49	50	51	52	53	54	55	56	57	58	59	60													
19	33	34	35	36	37	38	39	40	41	42	43	44	45	46	47	48	49	50	51	52	53	54	55	56	57	58	59	60												
20	33	34	35	36	37	38	39	40	41	42	43	44	45	46	47	48	49	50	51	52	53	54	55	56	57	58	59	60												
21	32	33	34	35	36	37	38	39	40	41	42	43	44	45	46	47	48	49	50	51	52	53	54	55	56	57	58	59	60											
22	32	33	34	35	36	37	38	39	40	41	42	43	44	45	46	47	48	49	50	51	52	53	54	55	56	57	58	59	60											
23	31	32	33	34	35	36	37	38	39	40	41	42	43	44	45	46	47	48	49	50	51	52	53	54	55	56	57	58	59	60										
24	31	32	33	34	35	36	37	38	39	40	41	42	43	44	45	46	47	48	49	50	51	52	53	54	55	56	57	58	59	60										
25	30	31	32	33	34	35	36	37	38	39	40	41	42	43	44	45	46	47	48	49	50	51	52	53	54	55	56	57	58	59	60									
26	30	31	32	33	34	35	36	37	38	39	40	41	42	43	44	45	46	47	48	49	50	51	52	53	54	55	56	57	58	59	60									
27	30	31	32	33	34	35	36	37	38	39	40	41	42	43	44	45	46	47	48	49	50	51	52	53	54	55	56	57	58	59	60									
28	29	30	31	32	33	34	35	36	37	38	39	40	41	42	43	44	45	46	47	48	49	50	51	52	53	54	55	56	57	58	59	60								
29	29	30	31	32	33	34	35	36	37	38	39	40	41	42	43	44	45	46	47	48	49	50	51	52	53	54	55	56	57	58	59	60								
30	28	29	30	31	32	33	34	35	36	37	38	39	40	41	42	43	44	45	46	47	48	49	50	51	52	53	54	55	56	57	58	59	60							
31	28	29	30	31	32	33	34	35	36	37	38	39	40	41	42	43	44	45	46	47	48	49	50	51	52	53	54	55	56	57	58	59	60							
32	28	29	30	31	32	33	34	35	36	37	38	39	40	41	42	43	44	45	46	47	48	49	50	51	52	53	54	55	56	57	58	59	60							
33	27	28	29	30	31	32	33	34	35	36	37	38	39	40	41	42	43	44	45	46	47	48	49	50	51	52	53	54	55	56	57	58	59	60						
34	27	28	29	30	31	32	33	34	35	36	37	38	39	40	41	42	43	44	45	46	47	48	49	50	51	52	53	54	55	56	57	58	59	60						
35	27	28	29	30	31	32	33	34	35	36	37	38	39	40	41	42	43	44	45	46	47	48	49	50	51	52	53	54	55	56	57	58	59	60						
36	27	28	29	30	31	32	33	34	35	36	37	38	39	40	41	42	43	44	45	46	47	48	49	50	51	52	53	54	55	56	57	58	59	60						

Table 4 (continued). Tariff access—Douglas-fir

DBH (inches)	Height (feet)																																		
	162	164	166	170	172	174	176	178	180	182	184	186	188	190	192	194	196	198	200	202	204	206	208	210	212	214	216	218	220	222	224				
7																																			
8																																			
9																																			
10																																			
11																																			
12																																			
13																																			
14																																			
15	60																																		
16	59	60																																	
17	58	59	60																																
18	57	58	59	60																															
19	56	57	58	59	60																														
20	55	56	57	58	59	60																													
21	54	55	56	57	58	59	60																												
22	53	54	55	56	57	58	59	60																											
23	52	53	54	55	56	57	58	59	60																										
24	51	52	53	54	55	56	57	58	59	60																									
25	51	52	53	54	55	56	57	58	59	60																									
26	50	51	52	53	54	55	56	57	58	59	60																								
27	49	50	51	52	53	54	55	56	57	58	59	60																							
28	49	50	51	52	53	54	55	56	57	58	59	60																							
29	48	49	50	51	52	53	54	55	56	57	58	59	60																						
30	47	48	49	50	51	52	53	54	55	56	57	58	59	60																					
31	47	48	49	50	51	52	53	54	55	56	57	58	59	60																					
32	46	47	48	49	50	51	52	53	54	55	56	57	58	59	60																				
33	46	47	48	49	50	51	52	53	54	55	56	57	58	59	60																				
34	45	46	47	48	49	50	51	52	53	54	55	56	57	58	59	60																			
35	45	46	47	48	49	50	51	52	53	54	55	56	57	58	59	60																			
36	45	46	47	48	49	50	51	52	53	54	55	56	57	58	59	60																			

Table 5. Tarif access—grand fir

DBH (inches)	Height (feet)																									
	34	36	38	40	42	44	46	48	50	52	54	56	58	60	62	64	66	68	70	72	74	76	78	80	82	84
7	15	16	17	18	20	21	22	23	25	26	27	28	29	31	32	33	35	36	37	39	40	41	43	44	45	47
8	15	16	17	18	19	21	22	23	24	25	26	27	28	30	31	32	33	34	36	37	38	39	41	42	43	44
9	15	16	17	18	19	20	21	22	23	25	26	27	28	29	30	31	32	33	35	36	37	38	39	40	41	42
10	15	16	17	18	19	20	21	22	23	24	25	26	27	28	30	31	32	33	34	35	36	37	38	39	40	41
11	15	16	17	18	19	20	21	22	23	24	25	26	27	28	29	30	31	32	33	34	35	36	37	38	39	40
12	15	16	17	18	19	20	21	22	23	24	25	26	27	28	29	30	31	32	33	34	35	36	37	38	39	40
13	15	16	17	18	19	20	21	22	23	24	25	26	27	28	29	30	31	32	33	34	35	36	37	38	39	40
14	15	16	17	18	19	20	21	22	23	24	25	26	27	28	29	30	31	32	33	34	35	36	37	38	39	40
15	15	16	17	18	19	20	21	22	23	24	25	26	27	28	29	30	31	32	33	34	35	36	37	38	39	40
16	15	16	17	18	19	20	21	22	23	24	25	26	27	28	29	30	31	32	33	34	35	36	37	38	39	40
17	15	16	17	18	19	20	21	22	23	24	25	26	27	28	29	30	31	32	33	34	35	36	37	38	39	40
18	15	16	17	18	19	20	21	22	23	24	25	26	27	28	29	30	31	32	33	34	35	36	37	38	39	40
19	15	16	17	18	19	20	21	22	23	24	25	26	27	28	29	30	31	32	33	34	35	36	37	38	39	40
20	15	16	17	18	19	20	21	22	23	24	25	26	27	28	29	30	31	32	33	34	35	36	37	38	39	40
21	15	16	17	18	19	20	21	22	23	24	25	26	27	28	29	30	31	32	33	34	35	36	37	38	39	40
22	15	16	17	18	19	20	21	22	23	24	25	26	27	28	29	30	31	32	33	34	35	36	37	38	39	40
23	15	16	17	18	19	20	21	22	23	24	25	26	27	28	29	30	31	32	33	34	35	36	37	38	39	40
24	15	16	17	18	19	20	21	22	23	24	25	26	27	28	29	30	31	32	33	34	35	36	37	38	39	40
25	15	16	17	18	19	20	21	22	23	24	25	26	27	28	29	30	31	32	33	34	35	36	37	38	39	40
26	15	16	17	18	19	20	21	22	23	24	25	26	27	28	29	30	31	32	33	34	35	36	37	38	39	40
27	15	16	17	18	19	20	21	22	23	24	25	26	27	28	29	30	31	32	33	34	35	36	37	38	39	40
28	15	16	17	18	19	20	21	22	23	24	25	26	27	28	29	30	31	32	33	34	35	36	37	38	39	40
29	15	16	17	18	19	20	21	22	23	24	25	26	27	28	29	30	31	32	33	34	35	36	37	38	39	40
30	15	16	17	18	19	20	21	22	23	24	25	26	27	28	29	30	31	32	33	34	35	36	37	38	39	40
31	15	16	17	18	19	20	21	22	23	24	25	26	27	28	29	30	31	32	33	34	35	36	37	38	39	40
32	15	16	17	18	19	20	21	22	23	24	25	26	27	28	29	30	31	32	33	34	35	36	37	38	39	40
33	15	16	17	18	19	20	21	22	23	24	25	26	27	28	29	30	31	32	33	34	35	36	37	38	39	40
34	15	16	17	18	19	20	21	22	23	24	25	26	27	28	29	30	31	32	33	34	35	36	37	38	39	40
35	15	16	17	18	19	20	21	22	23	24	25	26	27	28	29	30	31	32	33	34	35	36	37	38	39	40
36	15	16	17	18	19	20	21	22	23	24	25	26	27	28	29	30	31	32	33	34	35	36	37	38	39	40

Table 5 (continued). Tarif access—grand fir

DBH (inches)	Height (feet)																									
	86	88	90	92	94	96	98	100	102	104	106	108	110	112	114	116	118	120	122	124	126	128	130	132	134	136
7	48	49	51	52	54	55	57	58	59																	
8	44	46	47	48	50	51	52	54	55	56	58	59	60													
9	42	43	44	45	47	48	49	50	51	53	54	55	57	58	59	60										
10	39	41	42	43	44	45	46	49		50	51	52	54	55	56	57	58	60								
11	38	39	40	41	42	43	44	45	47	48	49	50	51	52	53	55	56	57	58	59	60					
12	36	37	38	39	40	41	42	44	45	46	47	48	49	50	51	52	53	55	56	57	58	59	60			
13	35	36	37	38	39	40	41	42	43	44	45	46	47	48	49	50	52	53	54	55	56	57	58	59	60	
14	34	35	36	37	38	39	40	41	42	43	44	45	46	47	48	49	50	51	52	53	54	55	56	57	58	59
15	33	34	35	36	37		38	39	40	41	42	43	44	45	46	47	48	49	50	51	53	54	55	56	57	58
16	32	33	34	35	36		37	38	39	40	41	42	43	44	45	46	47	48	49	50	51	52	53	54	55	56
17	31	32	33	34	35	36		37	38	39	40	41	42	43	44	45	46	47	48	49	50	51	52	53	54	55
18	30	31	32	33	34	35	36	37		38	39	40	41	42	43	44	45	46	47	48	49	50	51	52	53	54
19	30	31	32	33	34	35	36	37	38		39	40	41	42	43	44	45	46	47	48	49	50	51	52	53	54
20	29	30	31	32		33	34	35	36	37	38	39		40	41	42	43	44	45	46	47	48	49	50	51	
21	29	30	31	32	33	34		35	36	37	38	39	40		41	42	43	44	45	46	47	48	49	50	51	
22	28	29	30		31	32	33	34	35		36	37	38	39	40	41	42		43	44	45	46	47	48	49	50
23	28		29	30	31	32		33	34	35	36	37		38	39	40	41	42	43		44	45	46	47	48	49
24	27	28	29		30	31	32	33	34		35	36	37	38	39		40	41	42	43	44		45	46	47	48
25	27		28	29	30	31		32	33	34	35		36	37	38	39	40		41	42	43	44		45	46	47
26	27	28	29		30	31	32	33		34	35	36	37		38	39	40	41	42		43	44		45	46	47
27	26	27		28	29	30	31		32	33	34		35	36	37	38	39		40	41	42	43		44	45	46
28	26		27	28	29		30	31	32		33	34	35	36		37	38	39	40		41	42	43		44	45
29	26	27	28		29	30	31		32	33	34		35	36	37	38		39	40	41	42		43	44		45
30	25	26		27	28	29		30	31	32		33	34	35	36		37	38	39		40	41	42	43		44
31	25		26	27	28		29	30	31		32	33	34		35	36	37		38	39	40	41		42	43	44
32	25	26	27		28	29	30		31	32		33	34	35	36		37	38	39		40	41	42	43		44
33	24	25	26		27	28		29	30	31		32	33	34		35	36	37		38	39	40	41		42	43
34	24	25		26	27		28	29	30		31	32	33		34	35	36		37	38	39	40	41		42	43
35	24		25	26		27	28	29		30	31	32		33	34		35	36	37		38	39	40	41		42
36	24	25	26		27	28		29	30		31	32	33		34	35	36		37	38	39	40	41		42	43

Table 5 (continued). Tarif access—grand fir

DBH (inches)	Height (feet)																							
	138	140	142	144	146	148	150	152	154	156	158	160	162	164	166	168	170	172	174	176	178	180	182	
7																								
8																								
9																								
10																								
11																								
12																								
13																								
14																								
15	59	60																						
16	57	58	59	60																				
17	56	57	58	59	60																			
18	55	56	57	58	59	60																		
19	53	54	55	56	57	58	59	60																
20	52	53	54	55	56	57	58	59	60															
21	51	52	53	54	55	56	57	58	59	60														
22	51	52	53	54	55	56	57	58	59	60														
23	50	51	52	53	54	55	56	57	58	59	60													
24	49	50	51	52	53	54	55	56	57	58	59	60												
25	48	49	50	51	52	53	54	55	56	57	58	59	60											
26	48	49	50	51	52	53	54	55	56	57	58	59	60											
27	47	48	49	50	51	52	53	54	55	56	57	58	59	60										
28	46	47	48	49	50	51	52	53	54	55	56	57	58	59	60									
29	46	47	48	49	50	51	52	53	54	55	56	57	58	59	60									
30	45	46	47	48	49	50	51	52	53	54	55	56	57	58	59	60								
31	45	46	47	48	49	50	51	52	53	54	55	56	57	58	59	60								
32	44	45	46	47	48	49	50	51	52	53	54	55	56	57	58	59	60							
33	44	45	46	47	48	49	50	51	52	53	54	55	56	57	58	59	60							
34	43	44	45	46	47	48	49	50	51	52	53	54	55	56	57	58	59	60						
35	43	44	45	46	47	48	49	50	51	52	53	54	55	56	57	58	59	60						
36	43	44	45	46	47	48	49	50	51	52	53	54	55	56	57	58	59	60						

Table 6. Tarif access—ponderosa pine

DBH (inches)	Height (feet)																									
	38	40	42	44	46	48	50	52	54	56	58	60	62	64	66	68	70	72	74	76	78	80	82	84	86	88
7	15	16	17	18	19	20	21	22	23	24	25	26	27	28	29	30	31	32	33	34	35	36	37	38	39	
8	15	16	17	18	19	20	21	22	23	24	25	26	27	28	29	30	31	32	33	34	35	36				
9	15	16	17	18	19	20	21	22	23	24	25	26	27	28	29	30	31	32	33	34	35					
10	15	16	17	18	19	20	21	22	23	24	25	26	27	28	29	30	31	32	33							
11	15	16	17	18	19	20	21	22	23	24	25	26	27	28	29	30	31	32								
12	15	16	17	18	19	20	21	22	23	24	25	26	27	28	29	30	31									
13	15	16	17	18	19	20	21	22	23	24	25	26	27	28	29	30										
14	15	16	17	18	19	20	21	22	23	24	25	26	27	28	29	30										
15	15	16	17	18	19	20	21	22	23	24	25	26	27	28	29	30										
16	15	16	17	18	19	20	21	22	23	24	25	26	27	28	29											
17	15	16	17	18	19	20	21	22	23	24	25	26	27	28												
18	15	16	17	18	19	20	21	22	23	24	25	26	27	28												
19	15	16	17	18	19	20	21	22	23	24	25	26	27													
20	15	16	17	18	19	20	21	22	23	24	25	26	27													
21	15	16	17	18	19	20	21	22	23	24	25	26	27													
22	15	16	17	18	19	20	21	22	23	24	25	26	27													
23	15	16	17	18	19	20	21	22	23	24	25	26	27													
24	15	16	17	18	19	20	21	22	23	24	25	26	27													
25	15	16	17	18	19	20	21	22	23	24	25	26	27													
26	15	16	17	18	19	20	21	22	23	24	25	26	27													
27	15	16	17	18	19	20	21	22	23	24	25	26	27													
28	15	16	17	18	19	20	21	22	23	24	25	26	27													
29	15	16	17	18	19	20	21	22	23	24	25	26	27													
30	15	16	17	18	19	20	21	22	23	24	25	26	27													
31	15	16	17	18	19	20	21	22	23	24	25	26	27													
32	15	16	17	18	19	20	21	22	23	24	25	26	27													
33	15	16	17	18	19	20	21	22	23	24	25	26	27													
34	15	16	17	18	19	20	21	22	23	24	25	26	27													
35	15	16	17	18	19	20	21	22	23	24	25	26	27													
36	15	16	17	18	19	20	21	22	23	24	25	26	27													

Table 6 (continued). Tarif access—ponderosa pine

		Height (feet)																											
		92	94	96	98	100	102	104	106	108	110	112	114	116	118	120	122	124	126	128	130	132	134	136	138	140	142	144	146
7		40	41	42	43	44	45	46	47	48	49	50	51	52	53	54	55	56	57	58	59	60							
8	37	38	39	40	42	43	44	45	46	47	48	49	50	51	52	53	54	55	56	57	58	59	60						
9		36	37	38	39	40	41	42	43	44	45	46	47	48	49	50	51	52	53	54	55	56	57	58	59				
10	34	35	36	37	38	39	40	41	42	43	44	45	46	47	48	49	50	51	52	53	54	55	56						
11	33	34	35	36	37	38	39	40	41	42	43	44	45	46	47	48	49	50	51	52	53	54	55						
12	32	33	34	35	36	37	38	39	40	41	42	43	44	45	46	47	48	49	50	51	52	53	54						
13	31	32	33	34	35	36	37	38	39	40	41	42	43	44	45	46	47	48	49	50	51	52	53						
14	31	32	33	34	35	36	37	38	39	40	41	42	43	44	45	46	47	48	49	50	51	52	53						
15	30	31	32	33	34	35	36	37	38	39	40	41	42	43	44	45	46	47	48	49	50	51	52						
16	30	31	32	33	34	35	36	37	38	39	40	41	42	43	44	45	46	47	48	49	50	51	52						
17	29	30	31	32	33	34	35	36	37	38	39	40	41	42	43	44	45	46	47	48	49	50	51						
18	29	30	31	32	33	34	35	36	37	38	39	40	41	42	43	44	45	46	47	48	49	50	51						
19	28	29	30	31	32	33	34	35	36	37	38	39	40	41	42	43	44	45	46	47	48	49	50						
20	28	29	30	31	32	33	34	35	36	37	38	39	40	41	42	43	44	45	46	47	48	49	50						
21		28	29	30	31	32	33	34	35	36	37	38	39	40	41	42	43	44	45	46	47	48	49						
22	28	29	30	31	32	33	34	35	36	37	38	39	40	41	42	43	44	45	46	47	48	49	50						
23	27	28	29	30	31	32	33	34	35	36	37	38	39	40	41	42	43	44	45	46	47	48	49						
24	27	28	29	30	31	32	33	34	35	36	37	38	39	40	41	42	43	44	45	46	47	48	49						
25		27	28	29	30	31	32	33	34	35	36	37	38	39	40	41	42	43	44	45	46	47	48						
26		27	28	29	30	31	32	33	34	35	36	37	38	39	40	41	42	43	44	45	46	47	48						
27	26	27	28	29	30	31	32	33	34	35	36	37	38	39	40	41	42	43	44	45	46	47	48						
28	26	27	28	29	30	31	32	33	34	35	36	37	38	39	40	41	42	43	44	45	46	47	48						
29	26	27	28	29	30	31	32	33	34	35	36	37	38	39	40	41	42	43	44	45	46	47	48						
30		26	27	28	29	30	31	32	33	34	35	36	37	38	39	40	41	42	43	44	45	46	47						
31		26	27	28	29	30	31	32	33	34	35	36	37	38	39	40	41	42	43	44	45	46	47						
32		26	27	28	29	30	31	32	33	34	35	36	37	38	39	40	41	42	43	44	45	46	47						
33	25	26	27	28	29	30	31	32	33	34	35	36	37	38	39	40	41	42	43	44	45	46	47						
34	25	26	27	28	29	30	31	32	33	34	35	36	37	38	39	40	41	42	43	44	45	46	47						
35	25	26	27	28	29	30	31	32	33	34	35	36	37	38	39	40	41	42	43	44	45	46	47						
36	25	26	27	28	29	30	31	32	33	34	35	36	37	38	39	40	41	42	43	44	45	46	47						

Table 6 (continued). Tariff access—ponderosa pine

	Height (feet)																															
	148	150	152	154	156	158	160	162	164	166	168	170	172	174	176	178	180	182	184	186	188	190	192	194	196	198	200	202	204	206	208	
7																																
8																																
9																																
10	57	58	59	60																												
11	55	56	57	58	59	60																										
12	54	55	57	58	59	60																										
13	53	54	55	56	57	58	59	60																								
14	51	52	53	54	55	56	57	58	59	60																						
15	50	51	52	53	54	55	56	57	58	59	60																					
16	50	51	52	53	54	55	56	57	58	59	60																					
17	49	50	51	52	53	54	55	56	57	58	59	60																				
18	48	49	50	51	52	53	54	55	56	57	58	59	60																			
19	48	49	50	51	52	53	54	55	56	57	58	59	60																			
20	48	49	50	51	52	53	54	55	56	57	58	59	60																			
21	46	47	48	49	50	51	52	53	54	55	56	57	58	59	60																	
22	46	47	48	49	50	51	52	53	54	55	56	57	58	59	60																	
23	46	47	48	49	50	51	52	53	54	55	56	57	58	59	60																	
24	45	46	47	48	49	50	51	52	53	54	55	56	57	58	59	60																
25	45	46	47	48	49	50	51	52	53	54	55	56	57	58	59	60																
26	44	45	46	47	48	49	50	51	52	53	54	55	56	57	58	59	60															
27	44	45	46	47	48	49	50	51	52	53	54	55	56	57	58	59	60															
28	44	45	46	47	48	49	50	51	52	53	54	55	56	57	58	59	60															
29	43	44	45	46	47	48	49	50	51	52	53	54	55	56	57	58	59	60														
30	43	44	45	46	47	48	49	50	51	52	53	54	55	56	57	58	59	60														
31	43	44	45	46	47	48	49	50	51	52	53	54	55	56	57	58	59	60														
32	43	44	45	46	47	48	49	50	51	52	53	54	55	56	57	58	59	60														
33	42	43	44	45	46	47	48	49	50	51	52	53	54	55	56	57	58	59	60													
34	42	43	44	45	46	47	48	49	50	51	52	53	54	55	56	57	58	59	60													
35	42	43	44	45	46	47	48	49	50	51	52	53	54	55	56	57	58	59	60													
36	42	43	44	45	46	47	48	49	50	51	52	53	54	55	56	57	58	59	60													

Table 7. Tariff access—red alder

DBH (inches)	Height (feet)																				
	7	8	9	10	11	12	13	14	15	16	17	18	19	20	21						
	32	34	36	38	40	42	44	46	48	50	52	54	56	58	60	62	64	66	68	70	72
7	15	16	17	18	20	21	22	23	24	25	26	27	28	29	30	31	32	33	34	35	36
8	15	16	17	18	19	20	21	22	23	24	25	26	27	28	29	30	31	32	33	34	35
9	15	16	17	18	19	20	21	22	23	24	25	26	27	28	29	30	31	32	33	34	35
10	15	16	17	18	19	20	21	22	23	24	25	26	27	28	29	30	31	32	33	34	35
11	15	16	17	18	19	20	21	22	23	24	25	26	27	28	29	30	31	32	33	34	35
12	15	16	17	18	19	20	21	22	23	24	25	26	27	28	29	30	31	32	33	34	35
13	15	16	17	18	19	20	21	22	23	24	25	26	27	28	29	30	31	32	33	34	35
14	15	16	17	18	19	20	21	22	23	24	25	26	27	28	29	30	31	32	33	34	35
15	15	16	17	18	19	20	21	22	23	24	25	26	27	28	29	30	31	32	33	34	35
16	15	16	17	18	19	20	21	22	23	24	25	26	27	28	29	30	31	32	33	34	35
17	15	16	17	18	19	20	21	22	23	24	25	26	27	28	29	30	31	32	33	34	35
18	15	16	17	18	19	20	21	22	23	24	25	26	27	28	29	30	31	32	33	34	35
19	15	16	17	18	19	20	21	22	23	24	25	26	27	28	29	30	31	32	33	34	35
20	15	16	17	18	19	20	21	22	23	24	25	26	27	28	29	30	31	32	33	34	35
21	15	16	17	18	19	20	21	22	23	24	25	26	27	28	29	30	31	32	33	34	35
22	15	16	17	18	19	20	21	22	23	24	25	26	27	28	29	30	31	32	33	34	35
23	15	16	17	18	19	20	21	22	23	24	25	26	27	28	29	30	31	32	33	34	35
24	15	16	17	18	19	20	21	22	23	24	25	26	27	28	29	30	31	32	33	34	35
25	15	16	17	18	19	20	21	22	23	24	25	26	27	28	29	30	31	32	33	34	35
26	15	16	17	18	19	20	21	22	23	24	25	26	27	28	29	30	31	32	33	34	35
27	15	16	17	18	19	20	21	22	23	24	25	26	27	28	29	30	31	32	33	34	35
28	15	16	17	18	19	20	21	22	23	24	25	26	27	28	29	30	31	32	33	34	35
29	15	16	17	18	19	20	21	22	23	24	25	26	27	28	29	30	31	32	33	34	35
30	15	16	17	18	19	20	21	22	23	24	25	26	27	28	29	30	31	32	33	34	35
31	15	16	17	18	19	20	21	22	23	24	25	26	27	28	29	30	31	32	33	34	35
32	15	16	17	18	19	20	21	22	23	24	25	26	27	28	29	30	31	32	33	34	35
33	15	16	17	18	19	20	21	22	23	24	25	26	27	28	29	30	31	32	33	34	35
34	15	16	17	18	19	20	21	22	23	24	25	26	27	28	29	30	31	32	33	34	35
35	15	16	17	18	19	20	21	22	23	24	25	26	27	28	29	30	31	32	33	34	35
36	15	16	17	18	19	20	21	22	23	24	25	26	27	28	29	30	31	32	33	34	35

Table 7 (continued). Tarif access—red alder

	Height (feet)																						
	74	76	78	80	82	84	86	88	90	92	94	96	98	100	102	104	106	108	110	112	114	116	
7	38	39	40	41	42	43	44	45	46	47	48	50	51	52	53	54	55	56	57	58	60		
8	36	37	38	39	40	41	42	43	44	45	46	47	48	49	50	51	53	54	55	56	57	58	
9	34	35	36	37	38	39	40	41	42	43	44	46	47	48	49	50	51	52	53	54	55	56	
10	33	34	35	36	37	38	39	40	41	42	43	44	45	46	47	48	49	50	51	52	53	54	
11	33	34	35	36	37	38	39	40	41	42	43	44	45	46	47	48	49	50	51	52	53	54	
12	32	33	34	35	36	37	38	39	40	41	42	43	44	45	46	47	48	49	50	51	52	53	
13	31	32	33	34	35	36	37	38	39	40	41	42	43	44	45	46	47	48	49	50	51	52	
14	31	32	33	34	35	36	37	38	39	40	41	42	43	44	45	46	47	48	49	50	51	52	
15	30	31	32	33	34	35	36	37	38	39	40	41	42	43	44	45	46	47	48	49	50	51	
16	30	31	32	33	34	35	36	37	38	39	40	41	42	43	44	45	46	47	48	49	50	51	
17	30	31	32	33	34	35	36	37	38	39	40	41	42	43	44	45	46	47	48	49	50	51	
18	29	30	31	32	33	34	35	36	37	38	39	40	41	42	43	44	45	46	47	48	49	50	
19	29	30	31	32	33	34	35	36	37	38	39	40	41	42	43	44	45	46	47	48	49	50	
20	29	30	31	32	33	34	35	36	37	38	39	40	41	42	43	44	45	46	47	48	49	50	
21	29	30	31	32	33	34	35	36	37	38	39	40	41	42	43	44	45	46	47	48	49	50	
22	29	30	31	32	33	34	35	36	37	38	39	40	41	42	43	44	45	46	47	48	49	50	
23	28	29	30	31	32	33	34	35	36	37	38	39	40	41	42	43	44	45	46	47	48	49	
24	28	29	30	31	32	33	34	35	36	37	38	39	40	41	42	43	44	45	46	47	48	49	
25	28	29	30	31	32	33	34	35	36	37	38	39	40	41	42	43	44	45	46	47	48	49	
26	28	29	30	31	32	33	34	35	36	37	38	39	40	41	42	43	44	45	46	47	48	49	
27	28	29	30	31	32	33	34	35	36	37	38	39	40	41	42	43	44	45	46	47	48	49	
28	28	29	30	31	2	33	34	35	36	37	38	39	40	41	42	43	44	45	46	47	48	49	
29	28	29	30	31	32	33	34	35	36	37	38	39	40	41	42	43	44	45	46	47	48	49	
30	27	28	29	30	31	32	33	34	35	36	37	38	39	40	41	42	43	44	45	46	47	48	
31	27	28	29	30	31	32	33	34	35	36	37	38	39	40	41	42	43	44	45	46	47	48	
32	27	28	29	30	31	32	33	34	35	36	37	38	39	40	41	42	43	44	45	46	47	48	
33	27	28	29	30	31	32	33	34	35	36	37	38	39	40	41	42	43	44	45	46	47	48	
34	27	28	29	30	31	32	33	34	35	36	37	38	39	40	41	42	43	44	45	46	47	48	
35	27	28	29	30	31	32	33	34	35	36	37	38	39	40	41	42	43	44	45	46	47	48	
36	27	28	29	30	31	32	33	34	35	36	37	38	39	40	41	42	43	44	45	46	47	48	

DBH (inches)

Table 7 (continued). Tariff access—red alder

		Height (feet)																			
		118	120	122	124	126	128	130	132	134	136	138	140	142	144	146	148	150	152	154	156
7																					
8	59 60																				
9	57 58 59 60																				
10	55 56 57 58 59 60																				
11	54 55 56 57 58 59 60																				
12	53 54 55 56 57 58 59 60																				
13	52 53 54 55 56 57 58 59 60																				
14	51 52 53 54 55 56 57 58 59 60																				
15	50 51 52 53 54 55 56 57 58 59 60																				
16	49 50 51 52 53 54 55 56 57 58 59 60																				
17	49 50 51 52 53 54 55 56 57 58 59 60																				
18	48 49 50 51 52 53 54 55 56 57 58 59 60																				
19	48 49 50 51 52 53 54 55 56 57 58 59 60																				
20	48 49 50 51 52 53 54 55 56 57 58 59 60																				
21	47 48 49 50 51 52 53 54 55 56 57 58 59 60																				
22	47 48 49 50 51 52 53 54 55 56 57 58 59 60																				
23	47 48 49 50 51 52 53 54 55 56 57 58 59 60																				
24	47 47 48 49 50 51 52 53 54 55 56 57 58 59 60																				
25	46 47 48 49 50 51 52 53 54 55 56 57 58 59 60																				
26	46 47 48 49 50 51 52 53 54 55 56 57 58 59 60																				
27	46 47 48 49 50 51 52 53 54 55 56 57 58 59 60																				
28	46 46 47 48 49 50 51 52 53 54 55 56 57 58 59 60																				
29	46 47 48 49 50 51 52 53 54 55 56 57 58 59 60																				
30	45 46 47 48 49 50 51 52 53 54 55 56 57 58 59 60																				
31	45 46 47 48 49 50 51 52 53 54 55 56 57 58 59 60																				
32	45 46 47 48 49 50 51 52 53 54 55 56 57 58 59 60																				
33	45 46 47 48 49 50 51 52 53 54 55 56 57 58 59 60																				
34	45 45 46 47 48 49 50 51 52 53 54 55 56 57 58 59 60																				
35	44 45 46 47 48 49 50 51 52 53 54 55 56 57 58 59 60																				
36	44 45 46 47 48 49 50 51 52 53 54 55 56 57 58 59 60																				

Table 8. Tariff access—western hemlock

		Height (feet)																											
		30	32	34	36	38	40	42	44	46	48	50	52	54	56	58	60	62	64	66	68	70	72	74	76	78	80	82	84
7	15	16	17	18	19	20	21	22	23	24	25	26	27	28	29	31	32	33	34	35	36	37	38	39	40	42	43	44	
8	15	16	17	18	19	20	21	22	23	24	25	26	27	28	29	30	31	32	33	34	35	36	37	39	40	41	42		
9	15	16	17	18	19	20	21	22	23	24	25	26	27	28	29	30	31	32	33	34	35	36	37	38	39	40			
10	15	16	17	18	19	20	21	22	23	24	25	26	27	28	29	30	31	32	33	34	35	36	37	38	39				
11	15	16	17	18	19	20	21	22	23	24	25	26	27	28	29	30	31	32	33	34	35	36	37	38					
12	15	16	17	18	19	20	21	22	23	24	25	26	27	28	29	30	31	32	33	34	35	36	37						
13	15	16	17	18	19	20	21	22	23	24	25	26	27	28	29	30	31	32	33	34	35	36							
14	15	16	17	18	19	20	21	22	23	24	25	26	27	28	29	30	31	32	33	34	35								
15	15	16	17	18	19	20	21	22	23	24	25	26	27	28	29	30	31	32	33	34									
16	15	16	17	18	19	20	21	22	23	24	25	26	27	28	29	30	31	32	33										
17	15	16	17	18	19	20	21	22	23	24	25	26	27	28	29	30	31	32	33										
18	15	16	17	18	19	20	21	22	23	24	25	26	27	28	29	30	31	32											
19	15	16	17	18	19	20	21	22	23	24	25	26	27	28	29	30	31	32											
20	15	16	17	18	19	20	21	22	23	24	25	26	27	28	29	30	31												
21	15	16	17	18	19	20	21	22	23	24	25	26	27	28	29	30	31												
22	15	16	17	18	19	20	21	22	23	24	25	26	27	28	29	30													
23	15	16	17	18	19	20	21	22	23	24	25	26	27	28	29	30													
24	15	16	17	18	19	20	21	22	23	24	25	26	27	28	29														
25	15	16	17	18	19	20	21	22	23	24	25	26	27	28	29														
26	15	16	17	18	19	20	21	22	23	24	25	26	27	28															
27	15	16	17	18	19	20	21	22	23	24	25	26	27	28															
28	15	16	17	18	19	20	21	22	23	24	25	26	27	28															
29	15	16	17	18	19	20	21	22	23	24	25	26	27	28															
30	15	16	17	18	19	20	21	22	23	24	25	26	27	28															
31	15	16	17	18	19	20	21	22	23	24	25	26	27	28															
32	15	16	17	18	19	20	21	22	23	24	25	26	27	28															
33	15	16	17	18	19	20	21	22	23	24	25	26	27	28															
34	15	16	17	18	19	20	21	22	23	24	25	26	27	28															
35	15	16	17	18	19	20	21	22	23	24	25	26	27	28															
36	15	16	17	18	19	20	21	22	23	24	25	26	27	28															

Table 8 (continued). Tariff access—western hemlock

DBH (inches)	Height (feet)																									
	142	144	146	148	150	152	154	156	158	160	162	164	166	168	170	172	174	176	178	180	182	184	186	188	190	
7																										
8																										
9																										
10																										
11																										
12																										
13																										
14																										
15	60																									
16	59	60																								
17	58	59	60																							
18	57	58	59	60																						
19	56	57	58	59	60																					
20	55	56	57	58	59	60																				
21	54	55	56	57	58	59	60																			
22	53	54	55	56	57	58	59	60																		
23	53	54	55	56	57	58	59	60																		
24	52	53	54	55	56	57	58	59	60																	
25	51	52	53	54	55	56	57	58	59	60																
26	50	51	52	53	54	55	56	57	58	59	60															
27	50	51	52	53	54	55	56	57	58	59	60															
28	50	51	52	53	54	55	56	57	58	59	60															
29	49	50	51	52	53	54	55	56	57	58	59	60														
30	48	49	50	51	52	53	54	55	56	57	58	59	60													
31	47	48	49	50	51	52	53	54	55	56	57	58	59	60												
32	46	47	48	49	50	51	52	53	54	55	56	57	58	59	60											
33	46	47	48	49	50	51	52	53	54	55	56	57	58	59	60											
34	45	46	47	48	49	50	51	52	53	54	55	56	57	58	59	60										
35	45	46	47	48	49	50	51	52	53	54	55	56	57	58	59	60										
36	44	45	46	47	48	49	50	51	52	53	54	55	56	57	58	59	60									

Table 9. Tariff access—western redcedar

	Height (feet)																												
DBH (inches)	30	32	34	36	38	40	42	44	46	48	50	52	54	56	58	60	62	64	66	68	70	72	74	76	78	80	82	84	86
7	15	16	17	18	20	21	22	23	24	25	26	27	28	29	30	31	32	33	34	36	37	38	39	40	41	42	43	44	46
8	15	16	17	18	19	20	21	22	23	24	25	26	27	28	29	30	31	32	33	34	35	36	37	38	39	40	41	42	
9	15	16	17	18	19	20	21	22	23	24	25	26	27	28	29	30	31	32	33	34	35	36	37	38	39	40			
10	15	16	17	18	19	20	21	22	23	24	25	26	27	28	29	30	31	32	33	34	35	36	37	38					
11	15	16	17	18	19	20	21	22	23	24	25	26	27	28	29	30	31	32	33	34	35	36							
12	15	16	17	18	19	20	21	22	23	24	25	26	27	28	29	30	31	32	33	34	35								
13	15	16	17	18	19	20	21	22	23	24	25	26	27	28	29	30	31	32	33	34									
14	15	16	17	18	19	20	21	22	23	24	25	26	27	28	29	30	31	32	33										
15	15	16	17	18	19	20	21	22	23	24	25	26	27	28	29	30	31	32											
16	15	16	17	18	19	20	21	22	23	24	25	26	27	28	29	30	31												
17	15	16	17	18	19	20	21	22	23	24	25	26	27	28	29	30													
18	15	16	17	18	19	20	21	22	23	24	25	26	27	28	29	30													
19	15	16	17	18	19	20	21	22	23	24	25	26	27	28	29	30													
20	15	16	17	18	19	20	21	22	23	24	25	26	27	28	29	30													
21	15	16	17	18	19	20	21	22	23	24	25	26	27	28	29	30													
22	15	16	17	18	19	20	21	22	23	24	25	26	27	28	29	30													
23	15	16	17	18	19	20	21	22	23	24	25	26	27	28	29	30													
24	15	16	17	18	19	20	21	22	23	24	25	26	27	28	29	30													
25	15	16	17	18	19	20	21	22	23	24	25	26	27	28	29	30													
26	15	16	17	18	19	20	21	22	23	24	25	26	27	28	29	30													
27	15	16	17	18	19	20	21	22	23	24	25	26	27	28	29	30													
28	15	16	17	18	19	20	21	22	23	24	25	26	27	28	29	30													
29	15	16	17	18	19	20	21	22	23	24	25	26	27	28	29	30													
30	15	16	17	18	19	20	21	22	23	24	25	26	27	28	29	30													
31	15	16	17	18	19	20	21	22	23	24	25	26	27	28	29	30													
32	15	16	17	18	19	20	21	22	23	24	25	26	27	28	29	30													
33	15	16	17	18	19	20	21	22	23	24	25	26	27	28	29	30													
34	15	16	17	18	19	20	21	22	23	24	25	26	27	28	29	30													
35	15	16	17	18	19	20	21	22	23	24	25	26	27	28	29	30													
36	15	16	17	18	19	20	21	22	23	24	25	26	27	28	29	30													

Table 9 (continued). Tarif access—western redcedar

DBH (inches)	Height (feet)																																							
	88	90	92	94	96	98	100	102	104	106	108	110	112	114	116	118	120	122	124	126	128	130	132	134	136	138	140	142	144	146										
7	47	48	49	50	51	52	54	55	56	57	58	59	60																											
8	43	44	46	47	48	49	50	51	52	53	54	55	56	57	58	59	60																							
9	41	42	43	44	45	46	47	48	49	50	51	52	53	54	55	56	57	58	59	60																				
10	39	40	41	42	43	44	45	46	47	48	49	50	51	52	53	54	55	56	57	58	59	60																		
11	37	38	39	40	41	42	43	44	45	46	47	48	49	50	51	52	53	54	55	56	57	58	59	60																
12	36	37	38	39	40	41	42	43	44	45	46	47	48	49	50	51	52	53	54	55	56	57	58	59	60															
13	35	36	37	38	39	40	41	42	43	44	45	46	47	48	49	50	51	52	53	54	55	56	57	58	59	60														
14	34	35	36	37	38	39	40	41	42	43	44	45	46	47	48	49	50	51	52	53	54	55	56	57	58	59	60													
15	33	34	35	36	37	38	39	40	41	42	43	44	45	46	47	48	49	50	51	52	53	54	55	56	57	58	59	60												
16	32	33	34	35	36	37	38	39	40	41	42	43	44	45	46	47	48	49	50	51	52	53	54	55	56	57	58	59	60											
17	31	32	33	34	35	36	37	38	39	40	41	42	43	44	45	46	47	48	49	50	51	52	53	54	55	56	57	58	59	60										
18	30	31	32	33	34	35	36	37	38	39	40	41	42	43	44	45	46	47	48	49	50	51	52	53	54	55	56	57	58	59	60									
19	30	31	32	33	34	35	36	37	38	39	40	41	42	43	44	45	46	47	48	49	50	51	52	53	54	55	56	57	58	59	60									
20	29	30	31	32	33	34	35	36	37	38	39	40	41	42	43	44	45	46	47	48	49	50	51	52	53	54	55	56	57	58	59	60								
21	29	30	31	32	33	34	35	36	37	38	39	40	41	42	43	44	45	46	47	48	49	50	51	52	53	54	55	56	57	58	59	60								
22	28	29	30	31	32	33	34	35	36	37	38	39	40	41	42	43	44	45	46	47	48	49	50	51	52	53	54	55	56	57	58	59	60							
23	28	29	30	31	32	33	34	35	36	37	38	39	40	41	42	43	44	45	46	47	48	49	50	51	52	53	54	55	56	57	58	59	60							
24	28	29	30	31	32	33	34	35	36	37	38	39	40	41	42	43	44	45	46	47	48	49	50	51	52	53	54	55	56	57	58	59	60							
25	27	28	29	30	31	32	33	34	35	36	37	38	39	40	41	42	43	44	45	46	47	48	49	50	51	52	53	54	55	56	57	58	59	60						
26	27	28	29	30	31	32	33	34	35	36	37	38	39	40	41	42	43	44	45	46	47	48	49	50	51	52	53	54	55	56	57	58	59	60						
27	27	28	29	30	31	32	33	34	35	36	37	38	39	40	41	42	43	44	45	46	47	48	49	50	51	52	53	54	55	56	57	58	59	60						
28	26	27	28	29	30	31	32	33	34	35	36	37	38	39	40	41	42	43	44	45	46	47	48	49	50	51	52	53	54	55	56	57	58	59	60					
29	26	27	28	29	30	31	32	33	34	35	36	37	38	39	40	41	42	43	44	45	46	47	48	49	50	51	52	53	54	55	56	57	58	59	60					
30	26	27	28	29	30	31	32	33	34	35	36	37	38	39	40	41	42	43	44	45	46	47	48	49	50	51	52	53	54	55	56	57	58	59	60					
31	25	26	27	28	29	30	31	32	33	34	35	36	37	38	39	40	41	42	43	44	45	46	47	48	49	50	51	52	53	54	55	56	57	58	59	60				
32	25	26	27	28	29	30	31	32	33	34	35	36	37	38	39	40	41	42	43	44	45	46	47	48	49	50	51	52	53	54	55	56	57	58	59	60				
33	25	26	27	28	29	30	31	32	33	34	35	36	37	38	39	40	41	42	43	44	45	46	47	48	49	50	51	52	53	54	55	56	57	58	59	60				
34	25	26	27	28	29	30	31	32	33	34	35	36	37	38	39	40	41	42	43	44	45	46	47	48	49	50	51	52	53	54	55	56	57	58	59	60				
35	25	26	27	28	29	30	31	32	33	34	35	36	37	38	39	40	41	42	43	44	45	46	47	48	49	50	51	52	53	54	55	56	57	58	59	60				
36	24	25	26	27	28	29	30	31	32	33	34	35	36	37	38	39	40	41	42	43	44	45	46	47	48	49	50	51	52	53	54	55	56	57	58	59	60			

Table 9 (continued). Tariff access—western redcedar

	Height (feet)																																					
	148	150	152	154	156	158	160	162	164	166	168	170	172	174	176	178	180	182	184	186	188	190	192	194	196	198	200	202	204	206	208	210						
7																																						
8																																						
9																																						
10																																						
11																																						
12																																						
13			60																																			
14	58	59	60																																			
15	56	57	58	59	60																																	
16	55	56	57	58	59	60																																
17	54	55	56	57	58	59	60																															
18	52	53	54	55	56	57	58	59	60																													
19	51	52	53	54	55	56	57	58	59	60																												
20	50	51	52	53	54	55	56	57	58	59	60																											
21	50	51	52	53	54	55	56	57	58	59	60																											
22	49	50	51	52	53	54	55	56	57	58	59	60																										
23	48	49	50	51	52	53	54	55	56	57	58	59	60																									
24	47	48	49	50	51	52	53	54	55	56	57	58	59	60																								
25	47	48	49	50	51	52	53	54	55	56	57	58	59	60																								
26	46	47	48	49	50	51	52	53	54	55	56	57	58	59	60																							
27	46	47	48	49	50	51	52	53	54	55	56	57	58	59	60																							
28	45	46	47	48	49	50	51	52	53	54	55	56	57	58	59	60																						
29	45	46	47	48	49	50	51	52	53	54	55	56	57	58	59	60																						
30	44	45	46	47	48	49	50	51	52	53	54	55	56	57	58	59	60																					
31	44	45	46	47	48	49	50	51	52	53	54	55	56	57	58	59	60																					
32	43	44	45	46	47	48	49	50	51	52	53	54	55	56	57	58	59	60																				
33	43	44	45	46	47	48	49	50	51	52	53	54	55	56	57	58	59	60																				
34	43	44	45	46	47	48	49	50	51	52	53	54	55	56	57	58	59	60																				
35	42	43	44	45	46	47	48	49	50	51	52	53	54	55	56	57	58	59	60																			
36	42	43	44	45	46	47	48	49	50	51	52	53	54	55	56	57	58	59	60																			