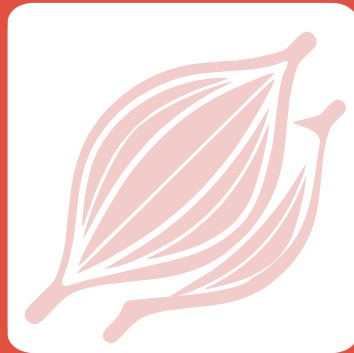


# Diagnóstico diferencial de la debilidad muscular

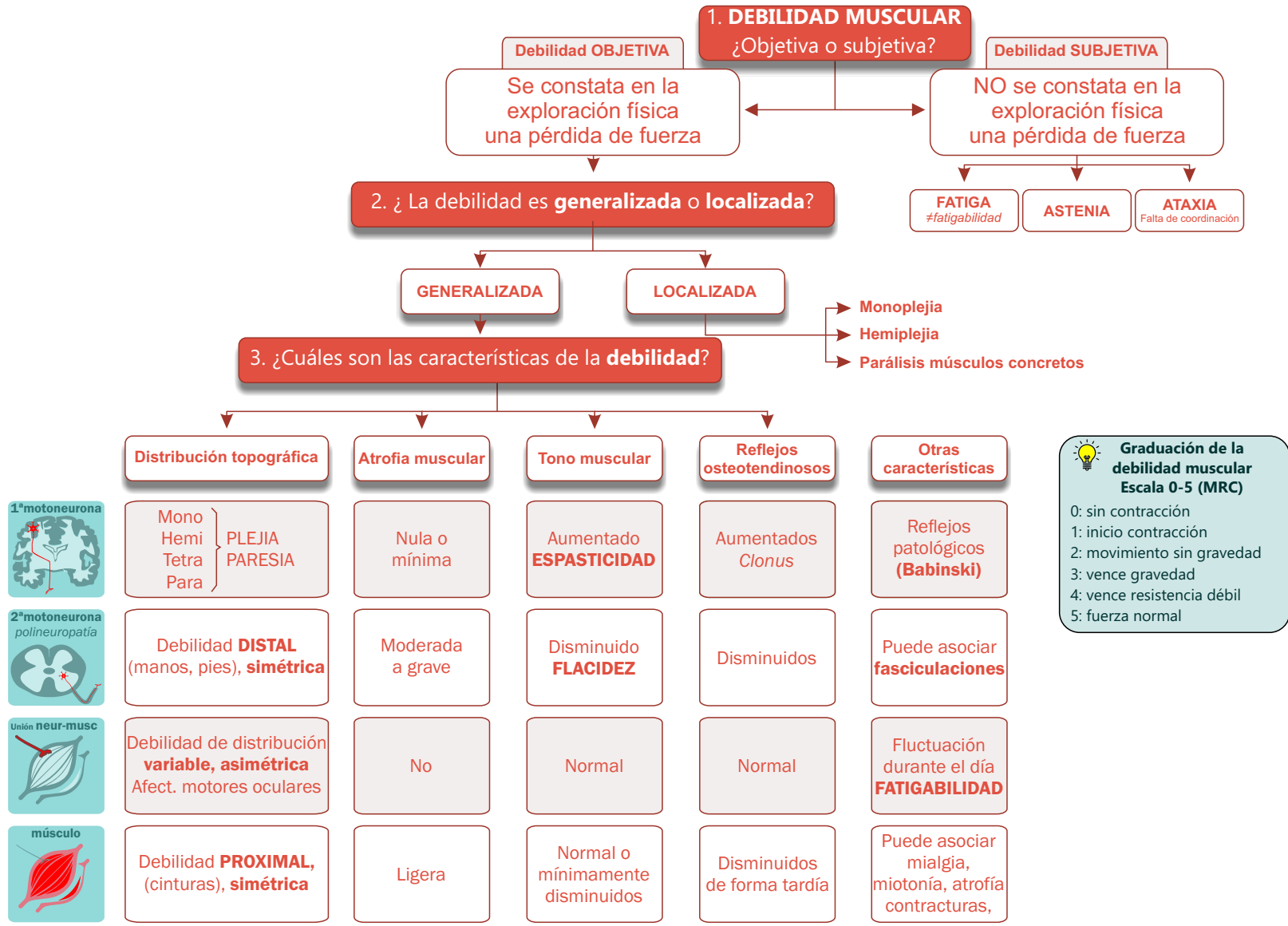


Como construir el diagnóstico diferencial en un paciente con debilidad muscular, pregunta a pregunta.

# Diagnóstico diferencial de la debilidad muscular algoritmo



## Pregunta a pregunta, construyendo el diagnóstico diferencial de la debilidad muscular



**Graduación de la debilidad muscular Escala 0-5 (MRC)**

0: sin contracción  
 1: inicio contracción  
 2: movimiento sin gravedad  
 3: vence gravedad  
 4: vence resistencia débil  
 5: fuerza normal

# Diagnóstico diferencial de la debilidad muscular

## pistas diagnósticas



# Pregunta a pregunta, construyendo el diagnóstico diferencial de la debilidad muscular



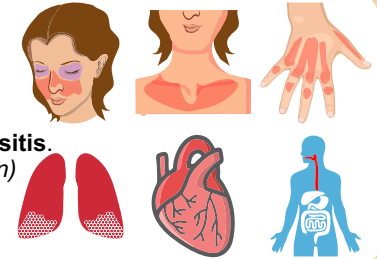
¿Todas las miopatías inflamatorias se acompañan de **dolor muscular o mialgia**?

Lo que caracteriza a las miopatías inflamatorias es la **DEBILIDAD MUSCULAR proximal**, en general de instauración progresiva (meses). Las **mialgias** aparecerán en menos de la mitad de los pacientes.



Que pistas **extramusculares** nos ayudarán en el diagnóstico de las miopatías?

Las manifestaciones **cutáneas** son la clave del diagnóstico de la **dermatomiositis**. (*Heliotropo, signos de la V, Chal, Gottron*) La afectación **cardíaca, pulmonar, o digestiva** se asocian con las miopatías inflamatorias.

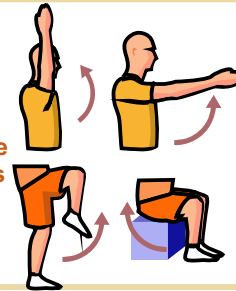


¿Cómo confirmar la debilidad muscular en la **exploración**?

Mediante la realización de la exploración física, con **repeticiones** de ejercicios sobre cinturas **pélvica** y **escapular**, así como musculatura **cervical** que demuestren la debilidad muscular del paciente

Levantar los brazos o ponerlos hacia adelante

**Cintura escapular**



Levantar las rodillas o levantarse de sentado sin utilizar las manos

**Cintura pélvica + muslo**



Laterizar el cuello o levantar la cabeza

**Muscul. cervical**



Los pacientes tienen un baja resistencia muscular. Aparece **fatiga** al realizar **REPETICIONES**



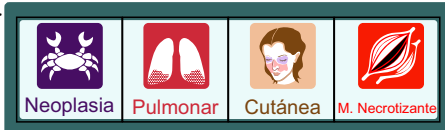
¿Qué **pruebas diagnósticas** me ayudarán a confirmar la miopatía?

### A. Laboratorio



- Confirmar la inflamación muscular: **↑↑↑ enz. musculares Específicas**  
 - Creatin Kinasa o Aldolasa  
**No específicas**  
 - LDH, AST, ALT

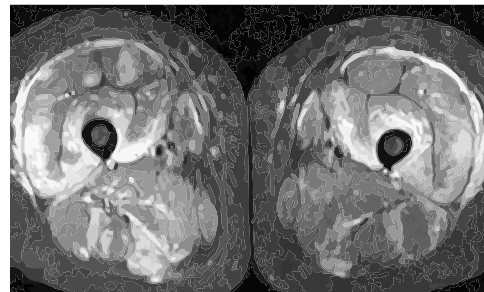
- Determinar los **anticuerpos**: **2a** para confirmar diagnóstico  
**2b.** para establecer fenotipos clínicos según el patrón de anticuerpos



### B. Electromiografía

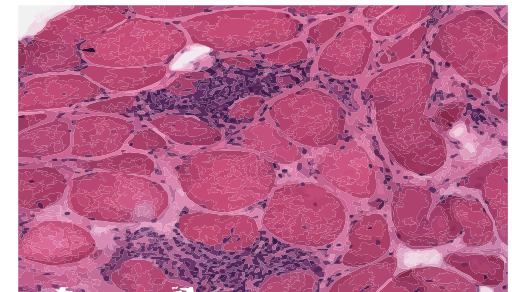


### C. Técnicas de imagen



Actualmente la RM es la técnica de imagen de elección en la sospecha de miositis

### D. Biopsia muscular



No siempre será imprescindible ("clínica + EMG + laboratorio + RM ≈ diagnósticas")

# Diagnóstico diferencial de la debilidad muscular video



Pregunta a pregunta, construyendo el diagnóstico diferencial de la debilidad muscular

### 3 Algoritmo diagnóstico de la debilidad muscular: características



0:02:27 Universidad de Valladolid

3. Debilidad Muscular-5

Video player controls: play, pause, volume, etc.