

1-1-1971

Carta Topografica San Rafael De Los Milagros, Coahuila G13D28, 1971

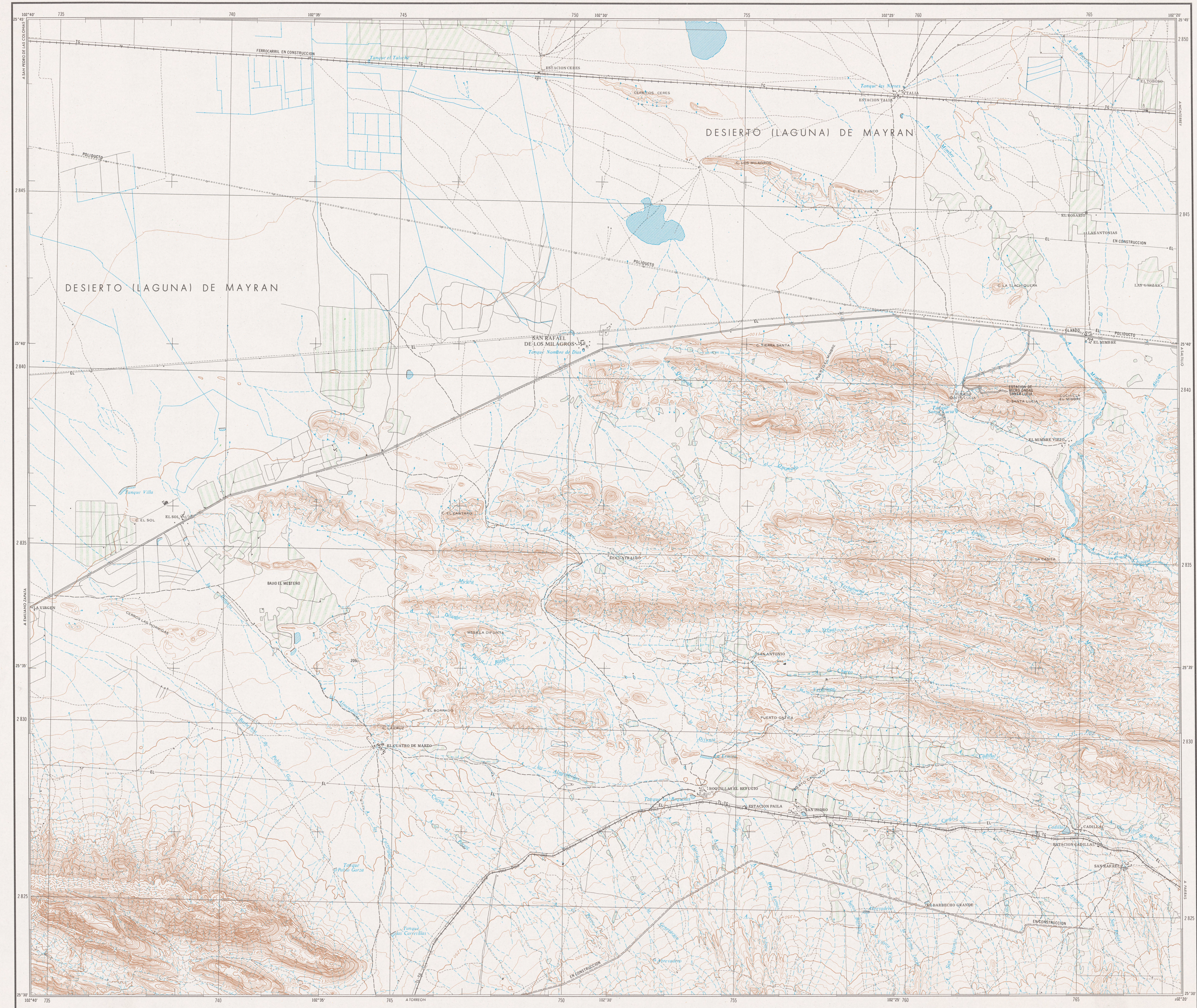
Comisión de Estudios del Territorio Nacional (CETENAL)

Follow this and additional works at: <https://scholarworks.utrgv.edu/mexmaps>

Recommended Citation

Mexico CETENAL/INEGI Maps, UTRGV Digital Library, The University of Texas – Rio Grande Valley.
Accessed via <https://scholarworks.utrgv.edu/mexmaps>

This Book is brought to you for free and open access by the Special Collections and Archives at ScholarWorks @ UTRGV. It has been accepted for inclusion in Mexico CETENAL/INEGI Maps by an authorized administrator of ScholarWorks @ UTRGV. For more information, please contact justin.white@utrgv.edu, william.flores01@utrgv.edu.



- CAMINOS Y FERROCARRILES**
- CARRERA DE MAS DE DOS CARRILES
 - CARRERA PAVIMENTADA
 - TERRACERA TRANSITABLE EN TODO TIEMPO
 - TERRACERA TRANSITABLE EN TIEMPO DE SECAS
 - BRECHAS
 - VEREDAS
 - CARRERA FEDERAL
 - CARRERA DE CUOTA
 - CARRERA ESTATAL
 - VIA SENCILLA (ESTACION) FF. CC.
 - VIA DOBLE FF. CC.
 - OTRAS VIAS FF. CC.

- AEROPUERTOS**
- INTERNACIONAL
 - LOCAL
 - PAVIMENTADA
 - TIERRA
 - AEROPISTA

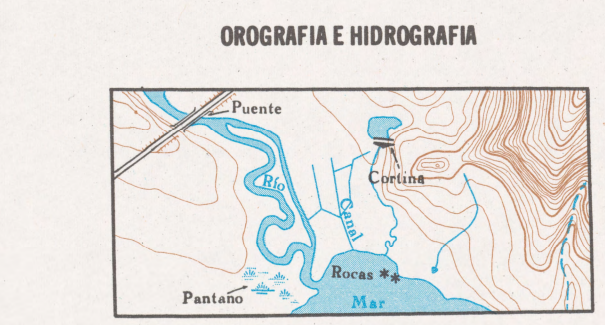
- LINEAS DE CONDUCCION**
- EL — LINEAS DE ENERGIA ELECTRICA
 - TG — TELEGRAFIO
 - TL — TELEFONO
 - CONDUCTO SUPERFICIAL
 - CONDUCTO SUBTERRANEO

- ALMACENAMIENTOS**
- PRESA
 - BORDO
 - DEPOSITO DE AGUA

- LIMITES**
- INTERNACIONAL
 - ESTATAL VERIFICADO
 - ESTATAL NO VERIFICADO

- PUNTOS DE CONTROL**
- ZAPOQUI — VERTICE GEODESICO
 - Δ12 — APOYO HORIZONTAL
 - xGR-11 — BANCO DE NIVEL DE PRECISION
 - +66 — BANCO DE NIVEL TOPOGRAFICO
 - COTA FOTOGRAFOMETRICA

- CULTURALES**
- EDIFICIO MAYOR DE 25 m.
 - RUINA
 - CEMENTERIO
 - IGLESIA
 - HOSPITAL
 - ESCUELA
 - CASA ANEJADA
 - CERCAS, BARRAS, DIVISIONES, ETC.
 - MINA
 - FARO



- VEGETACION**
- CULTIVO
 - HUERTO
 - CHAPARRAL
 - PALMAR
 - BOSQUE
 - MANGLAR

INDICE DE HOJAS ADYACENTES

G-13-D-17	G-13-D-18	G-13-D-19
G-13-D-27	SAN RAFAEL DE LOS MILAGROS G-13-D-28 COAH.	G-13-D-29
G-13-D-37	G-13-D-38	G-13-D-39

LOS LIMITES ESTATALES NO VERIFICADOS HAN SIDO TOMADOS DE CARTAS EDITADAS POR OTRAS AUTORIDADES POR LO QUE LA CETENA NO SE HACE RESPONSABLE DE SU EXACTITUD.

CARTA FORMADA POR METODOS FOTOGRAFICOS, A PARTIR DE FOTOGRAFIAS-AERIAS OBTENIDAS EN OCTUBRE DE 1970.

PROYECCION Y CUADRICULA UNIVERSAL TRANSVERSA DE MERCATOR DE ESTA ULTIMA SE HAN SUPRIMIDO LOS ULTIMOS TRES CEROS.

PRIMERA EDICION IMPRESO EN 1971.
PRIMERA REMIMPRESION EN 1977



EQUIDISTANCIA ENTRE CURVAS DE NIVEL 10 m.

