

University of Texas Rio Grande Valley

ScholarWorks @ UTRGV

Mexico CETENAL/INEGI Maps

Special Collections and Archives

1-1-1973

Carta Topografica Progreso, Coahuila, Nuevo Leon G14A34, 1973

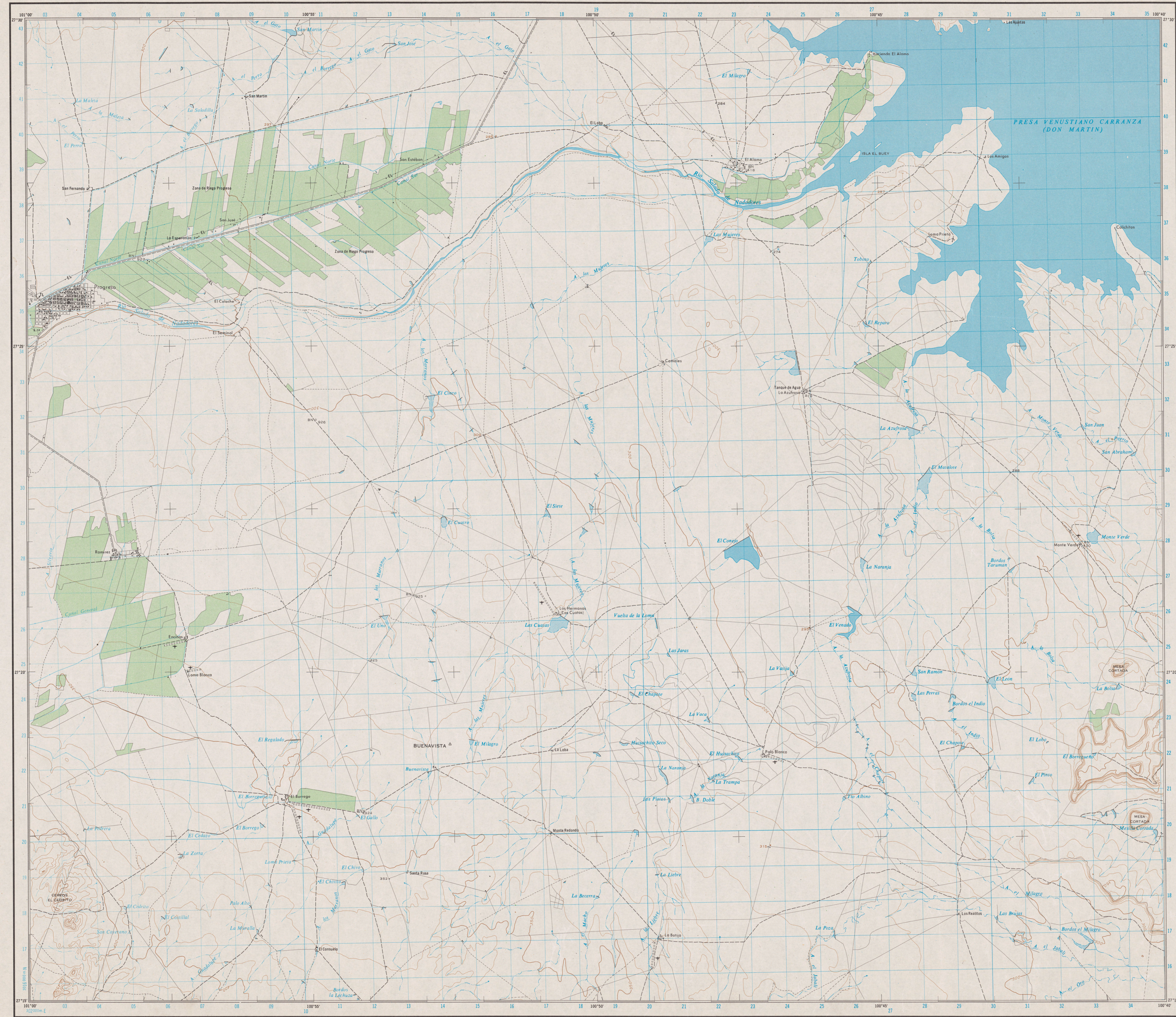
Comisión de Estudios del Territorio Nacional (CETENAL)

Follow this and additional works at: <https://scholarworks.utrgv.edu/mexmaps>

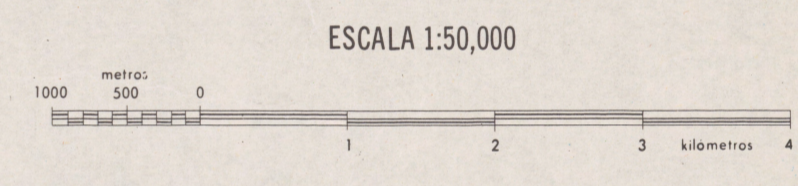
Recommended Citation

Mexico CETENAL/INEGI Maps, UTRGV Digital Library, The University of Texas – Rio Grande Valley.
Accessed via <https://scholarworks.utrgv.edu/mexmaps>

This Book is brought to you for free and open access by the Special Collections and Archives at ScholarWorks @ UTRGV. It has been accepted for inclusion in Mexico CETENAL/INEGI Maps by an authorized administrator of ScholarWorks @ UTRGV. For more information, please contact justin.white@utrgv.edu, william.flores01@utrgv.edu.



- POBLACIONES**
- CON MAS DE 40,000 HABITANTES
 - DE 15,001 A 40,000 HABITANTES
 - DE 5,001 A 15,000 HABITANTES
 - DE 2,501 A 5,000 HABITANTES
 - DE 501 A 2,500 HABITANTES
 - CON MENOS DE 500 HABITANTES
- VIAS TERRESTRES**
- CARRETERA DE MAS DE DOS CARRILES, CASETA DE PAGO
 - CARRETERA PAVIMENTADA
 - NUMERACION DE RUTA: FEDERAL, ESTATAL
 - TERRACERA TRANSITABLE EN TODO TIEMPO
 - TERRACERA TRANSITABLE EN TIEMPO SECO
 - BRECHA
 - VEREDA
 - FERROCARRIL DE SERVICIO PUBLICO, ESTACION DE FF.CC.
 - OTRAS VIAS FERREAS
- AEROPUERTOS**
- INTERNACIONAL, LOCAL, AEROPISTA
 - PISTA PAVIMENTADA, PISTA DE TIERRA
- LINEAS DE CONDUCCION**
- TELEFONICA, TELEGRAFICA
 - ELECTRICA DE 33 KV O MAS, DE MENOS 33 KV
 - CONDUCTO SUPERFICIAL, CONDUCTO SUBTERRANEO
- OTROS RASGOS CULTURALES**
- ESCUELA, TEMPLO, ASISTENCIA MEDICA
 - MINA, POZO PETROLERO, BANCO DE MATERIAL
 - CASA AISLADA, RUINA, CEMENTERIO
 - CERCA, BARRA O DIVISION
 - DEPOSITO DE AGUA, OTROS DEPOSITOS (ROTULADO)
 - CANAL, PRESA, BORDO
 - PUNTE, TUNEL, PASO A DESNIVEL
 - EMBARCADERO, MUELLE, MALECON
 - FARO (2 DESTELLOS BLANCOS 15 MILLAS NAUTICAS), ROMPEOLAS
- PUNTOS GEODESICOS**
- VERTICE DE PRIMER ORDEN, DE SEGUNDO O TERCER ORDEN
 - ALUCIA
 - BANCO DE NIVEL DE PRIMER ORDEN, DE SEGUNDO O TERCER ORDEN
 - PUNTO DE NIVELACION ACOTADO (METROS)
- REPRESENTACION DEL RELIEVE**
- CURVA DE NIVEL ACOTADA EN METROS
 - CURVA DE NIVEL ORDINARIA
 - CURVA DE NIVEL AUXILIAR
 - CURVA DE NIVEL APROXIMADA
 - DEPRESIONES, COTA FOTOGRAFICA EN METROS
- RASGOS HIDROGRAFICOS**
- CORRIENTE PERENNE, CORRIENTE INTERMITENTE
 - MANANTIAL, CORRIENTE QUE DESAPARECE
 - RAPIDOS, SALTO DE AGUA
- AREAS SIMBOLIZADAS**
- BOSQUE O SELVA DENSOS, AGRICULTURA
 - LAGUNA PERENNE, LAGUNA INTERMITENTE
 - PANTANO, TERRENO SUJETO A INUNDACION
 - ARENA, MALPAIS
 - DUNAS

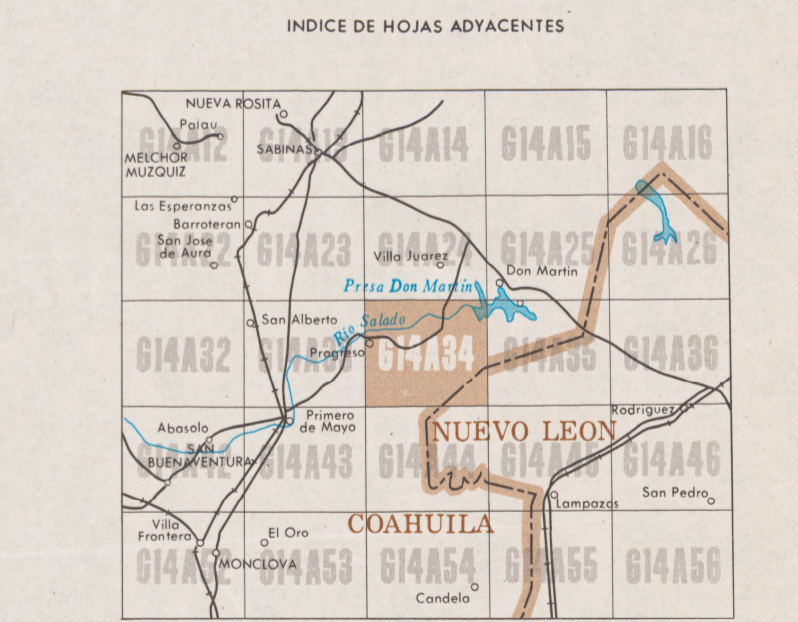


EQUIDISTANCIA ENTRE CURVAS DE NIVEL: 10 METROS

CONVERGENCIA DE CUADRICULA	CUBRIMIENTO FOTOGRAFICO
0°52'	8 (13-03)
DECLINACION MAGNETICA	9 (19-20)
10°07'	10 (14-06)
VARIACION MAGNETICA ANUAL	11 (20-28)
EN DIRECCION DEL N	

LOS VALORES DE CONVERGENCIA Y DECLINACION SEÑALADOS FUERON CALCULADOS PARA EL CENTRO DE LA HOJA.

1972 ZONA 85 1:50,000 APROX.



LOS LIMITES INTERESTATALES HAN SIDO TOMADOS DE OTRAS FUENTES.

ESFEROIDE: CLARKE DE 1866
 PROYECCION: TRANSVERSAL DE MERCATOR
 CUADRICULA: UTM A CADA 1000 m.
 DATUM: HORIZONTAL NORTEAMERICANO DE 1927
 REFERENCIA DE COTAS: NIVEL MEDIO DEL MAR
 PROCEDIMIENTO DE COMPILACION: FOTOGRAFICO
 PRIMERA EDICION: 1973
 PRIMERA IMPRESION: 1974
 AUTORIDAD: CETHNAL

