

1-1-1974

## **Carta Topografica Tlahualilo, Durango Coahuila G13B85, 1974**

Comisión de Estudios del Territorio Nacional (CETENAL)

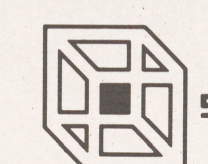
Follow this and additional works at: <https://scholarworks.utrgv.edu/mexmaps>

---

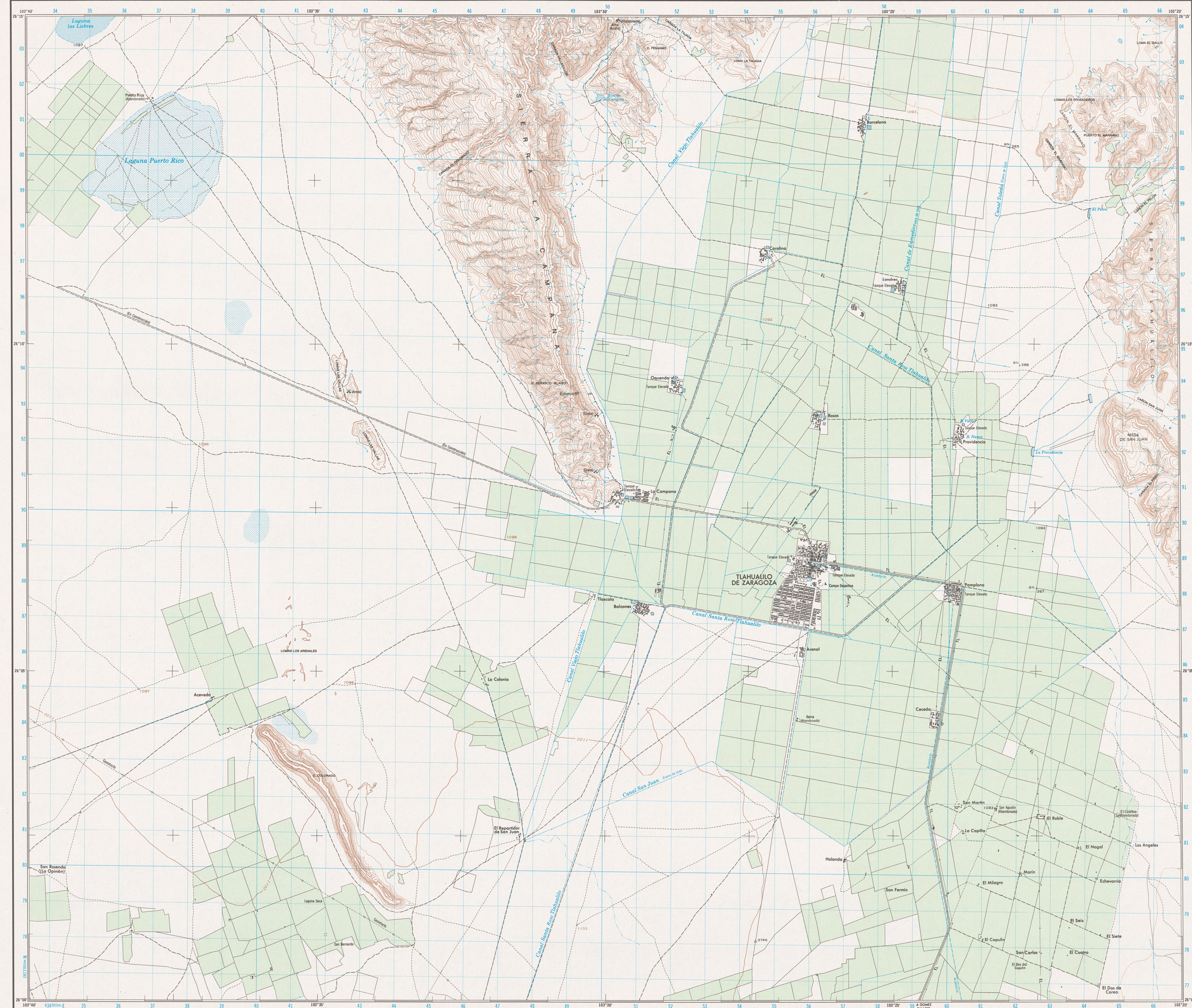
### **Recommended Citation**

Mexico CETENAL/INEGI Maps, UTRGV Digital Library, The University of Texas – Rio Grande Valley.  
Accessed via <https://scholarworks.utrgv.edu/mexmaps>

This Book is brought to you for free and open access by the Special Collections and Archives at ScholarWorks @ UTRGV. It has been accepted for inclusion in Mexico CETENAL/INEGI Maps by an authorized administrator of ScholarWorks @ UTRGV. For more information, please contact [justin.white@utrgv.edu](mailto:justin.white@utrgv.edu), [william.flores01@utrgv.edu](mailto:william.flores01@utrgv.edu).



# TLAHUALILO



**POBLACIONES**

CON MAS DE 40,000 HABITANTES	<b>PUEBLA</b>
DE 15,001 A 40,000 HABITANTES	<b>GUANAJUATO</b>
DE 5,001 A 15,000 HABITANTES	<b>CHAPALA</b>
DE 2,501 A 5,000 HABITANTES	<b>Lerma</b>
DE 501 A 2,500 HABITANTES	<b>Acolman</b>
CON MENOS DE 500 HABITANTES	<b>Corralejo</b>

**VIAS TERRESTRES**

CARRERA DE MAS DE DOS CARRILES. CASITA DE PAGO	(Costa) \$
CARRERA PAVIMENTADA	
NUMERACION DE RUTA FEDERAL, ESTATAL	
TERRACERIA TRANSITABLE EN TODO TIEMPO	
TERRACERIA TRANSITABLE EN TIEMPO SECO	
BRECHA	
VEREDA	
FERROCARRIL DE SERVICIO PUBLICO. ESTACION DE FF.CC.	
OTRAS VIAS FERREAS	

**AEROPUERTOS**

INTERNACIONAL, LOCAL, AEROPISTA	
PISTA PAVIMENTADA, PISTA DE TIERRA	

**LINEAS DE CONDUCCION**

TELEFONICA, TELEGRAFICA	TL TG
ELECTRICA DE 33 KV O MAS, DE MENOS 33 KV	46kv EL
CONDUCTO SUPERFICIAL, CONDUCTO SUBTERRANEO	

**OTROS RASGOS CULTURALES**

ESCUELA, TEMPLO, ASISTENCIA MEDICA	
MINA, POZO PETROLERO, BANCO DE MATERIAL	
CASA AISLADA, RUINA, CEMENTERIO	
CERCA, BARRA O DIVISION	
DEPOSITO DE AGUA, OTROS DEPOSITOS (ROTULADO)	
CANAL, PRESA, BORDO	
PUNTE, TUNEL, PASO A DESNIVEL	
EMBARCADERO, MUELLE, MALCON	
FARO (2 DESTELLOS BLANCOS 15 MILLAS NAUTICAS), ROMPEOLAS	

**PUNTOS GEODESICOS**

VERTICE DE PRIMER ORDEN, DE SEGUNDO O TERCER ORDEN	Δ LUCIA	Δ 25
BANCO DE NIVEL DE PRIMER ORDEN, DE SEGUNDO O TERCER ORDEN	B <sup>1</sup> CH-11	B <sup>1</sup> 065
PUNTO DE NIVELACION ADOTADO (METROS)		1,879

**REPRESENTACION DEL RELIEVE**

CURVA DE NIVEL ACOTADA EN METROS	
CURVA DE NIVEL ORDINARIA	
CURVA DE NIVEL AUXILIAR	
CURVA DE NIVEL APROXIMADA	
DEPRESIONES, COTA FOTOMETRICA EN METROS	

**RASGOS HIDROGRAFICOS**

CORRIENTE PERENNE, CORRIENTE INTERMITENTE	
MANANTIAL, CORRIENTE QUE DESAPARECE	
RAPIDOS, SALTO DE AGUA	

**AREAS SIMBOLIZADAS**

BOSQUE O SELVA DENSOS, AGRICULTURA	
LAGUNA PERENNE, LAGUNA INTERMITENTE	
PANTANO, TERRENO SUJETO A INUNDACION	
ARENA, MALPAIS	
DUNAS	

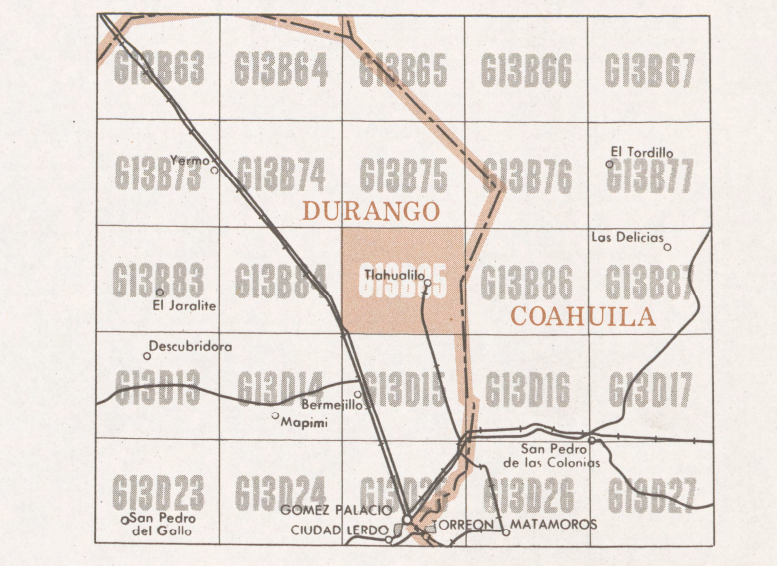


EQUIDISTANCIA ENTRE CURVAS DE NIVEL: 10 METROS

CONVERGENCIA DE CUADRICULA	0° 40'
DECLINACION MAGNETICA	10° 00'
VARIACION MAGNETICA ANUAL	3
EN DIRECCION	OESTE

LOS VALORES DE CONVERGENCIA Y DECLINACION SEÑALADOS FUERON CALCULADOS PARA EL CENTRO DE LA HOJA.

INDICE DE HOJAS ADYACENTES



LOS LIMITES ESTADISTALES HAN SIDO TOMADOS DE OTRAS FUENTES.

ESFEROIDE	CLARKE DE 1866
PROYECCION	TRANSVERSAL DE MERCATOR
CUADRICULA	UTM CADA 1000m
DATUM HORIZONTAL	NORTEAMERICANO DE 1927
REFERENCIA DE COTAS	NIVEL MEDIO DEL MAR
PROCEDIMIENTO DE COMPILACION	FOTOGRAFOMETRICO
PRIMERA EDICION	1974
PRIMERA IMPRESION	1974
AUTORIDAD	CENITAL
SEGUNDA IMPRESION	1979

LOS NUMEROS DE LA CUADRICULA UNIVERSAL TRANSVERSA DE MERCATOR ESTAN REPRESENTADOS CON DOS DIGITOS, EL NUMERO COMPLETO APARECE EN LAS PRIMERAS COORDENADAS, DEL ANGULO INFERIOR IZQUIERDO.

