

Jefas de hogar en Bogotá.  
Caracterización estructural y características básicas de sus hogares.

Ana Ester Batista Zamora.  
Departamento de Geografía, Universidad de Málaga (España).

Juan José Natera Rivas.  
Departamento de Geografía, Universidad de Málaga (España).

Objetivo: caracterización básica de los hogares encabezados por mujeres en Bogotá, y su comparación con los que tienen a un varón como jefe.

El Departamento Administrativo Nacional de Estadística (DANE) entiende por *jefe o jefa de hogar* “aquel residente que es reconocido por los demás miembros del hogar como jefe(a)”.

Fuentes de información: Censo Nacional de Población y Viviendas de 2018.  
Explotación de la información a través de REDATAM.

VARIABLES:

*Características básicas de los hogares:*

Número.

Grupos de edad de la jefa(e).

Tamaño.

Número de hijos residentes en el hogar.

*Presencia de demandas habitacionales no satisfechas:*

Número de hogares por vivienda (incapacidad real para obtener vivienda propia).

Hacinamiento crítico (falta de adecuación de la vivienda existente al número de integrantes del hogar).

*Características económicas del hogar:*

Trabajo informal de la jefa(e).

Afectación por Pobreza Multidimensional.

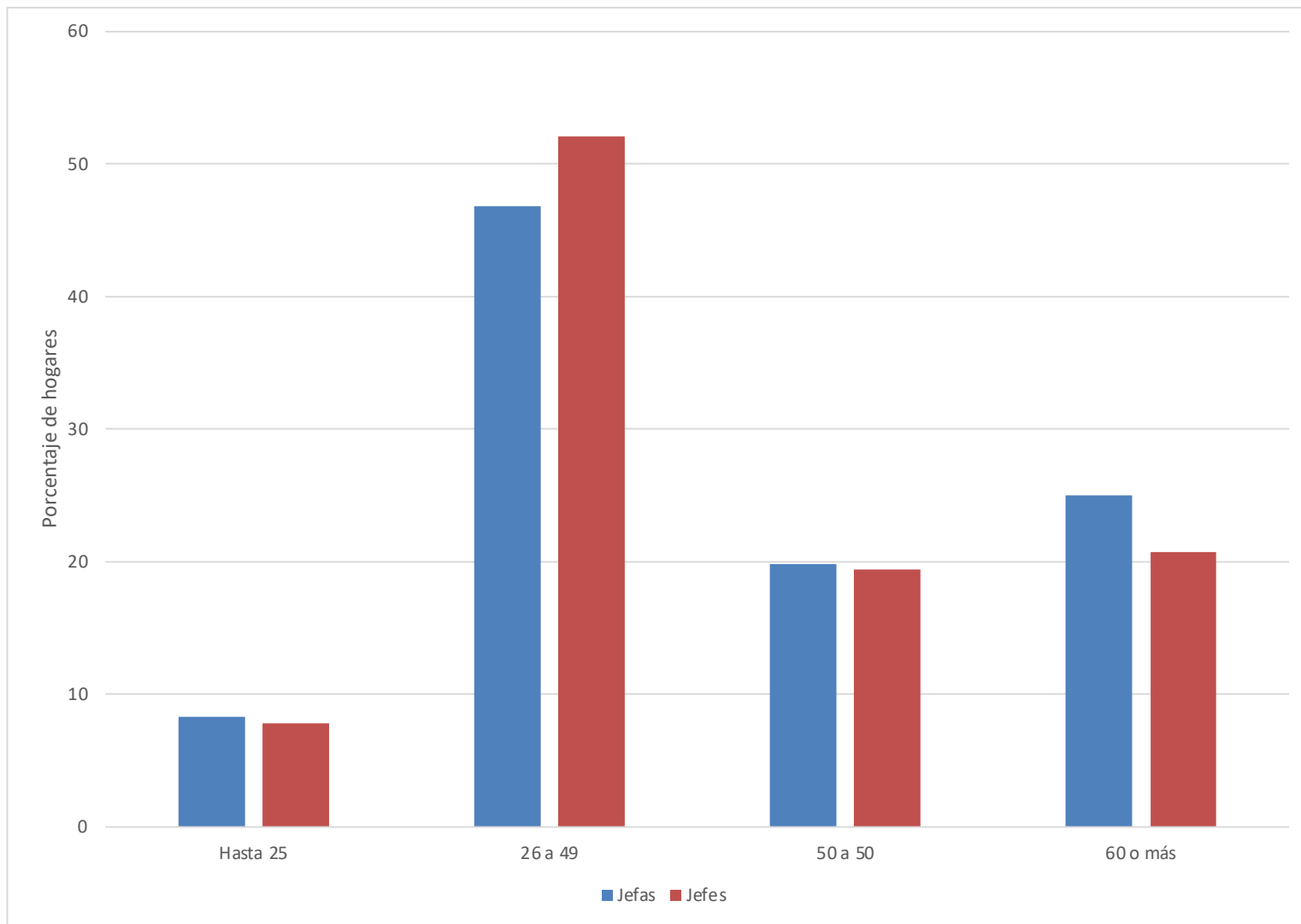
Número de hogares con jefatura femenina: 1.052.926

Número de hogares con jefatura masculina: 1.461.556

Edad media jefas: 47,86 años.

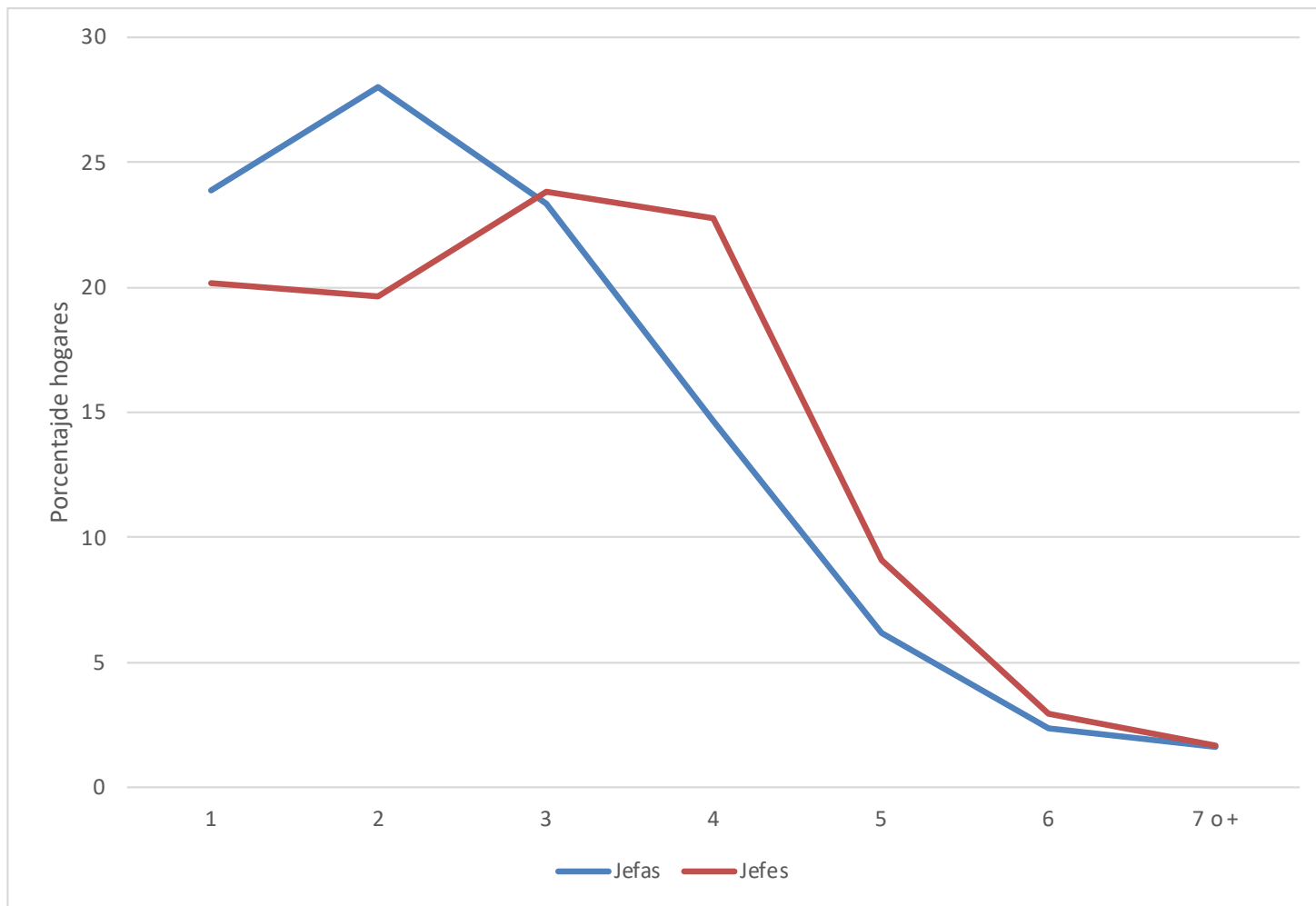
Edad media jefes: 46,16 años.

# Distribución porcentual de los hogares según el tramo de edad y sexo de la jefatura. Bogotá, 2018.



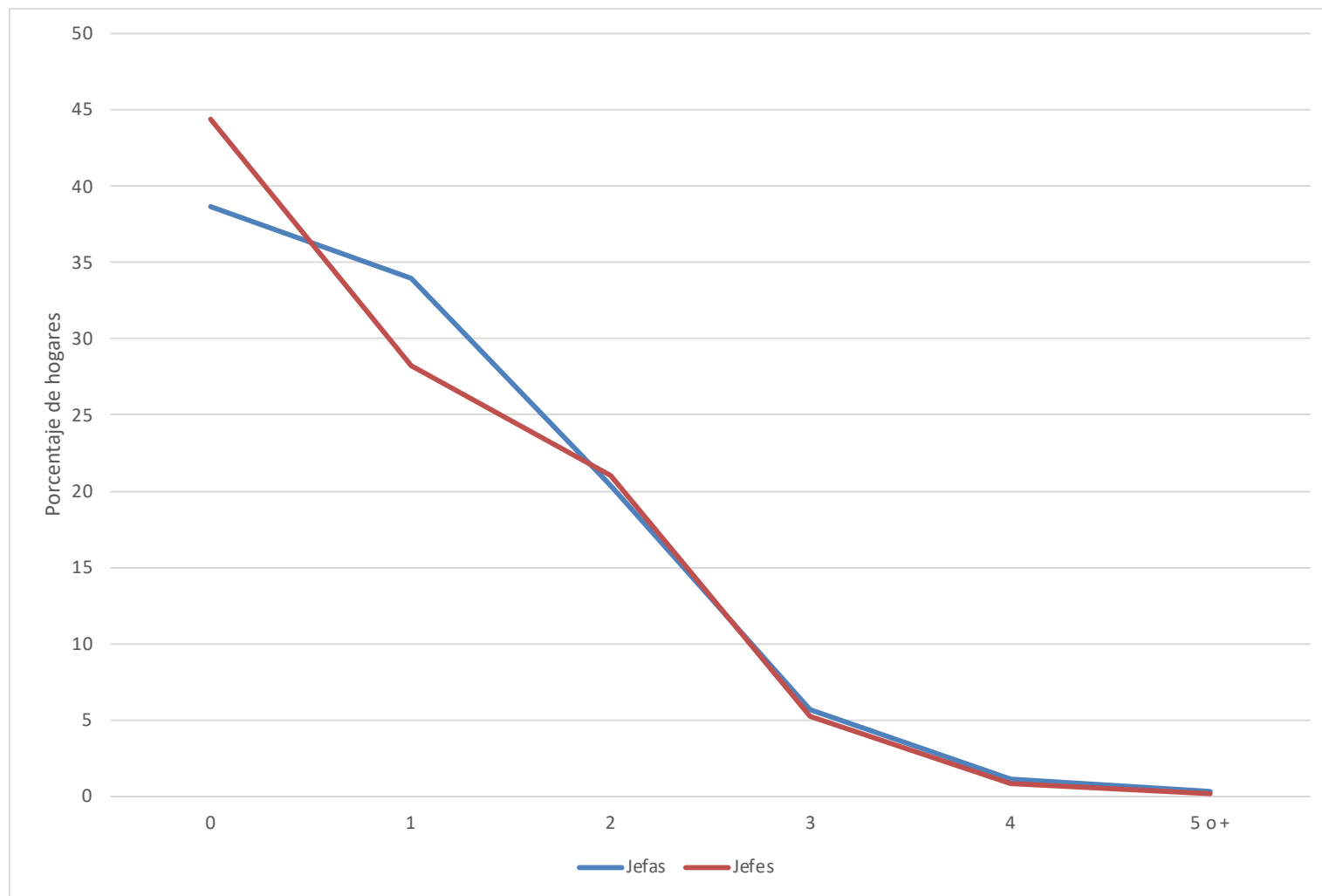
Fuente: Censo Nacional de Población y vivienda, 2018.  
Elaboración propia.

# Distribución porcentual de los hogares según el número de integrantes según sexo de la jefatura. Bogotá, 2018.



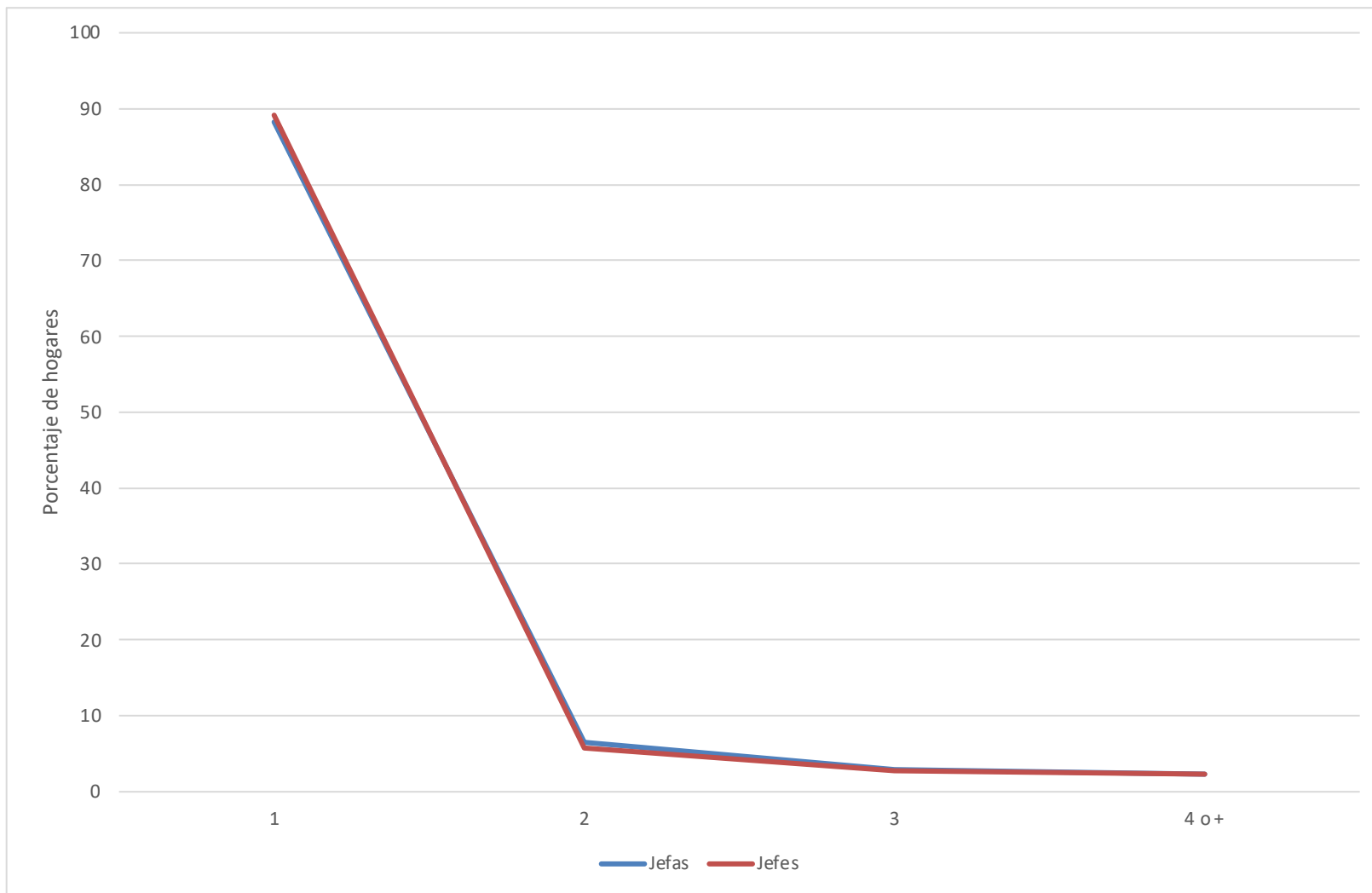
Fuente: Censo Nacional de Población y vivienda, 2018.  
Elaboración propia.

# Distribución porcentual de los hogares según el número de hijos presentes, según sexo de la jefatura. Bogotá, 2018.



Fuente: Censo Nacional de Población y vivienda, 2018.  
Elaboración propia.

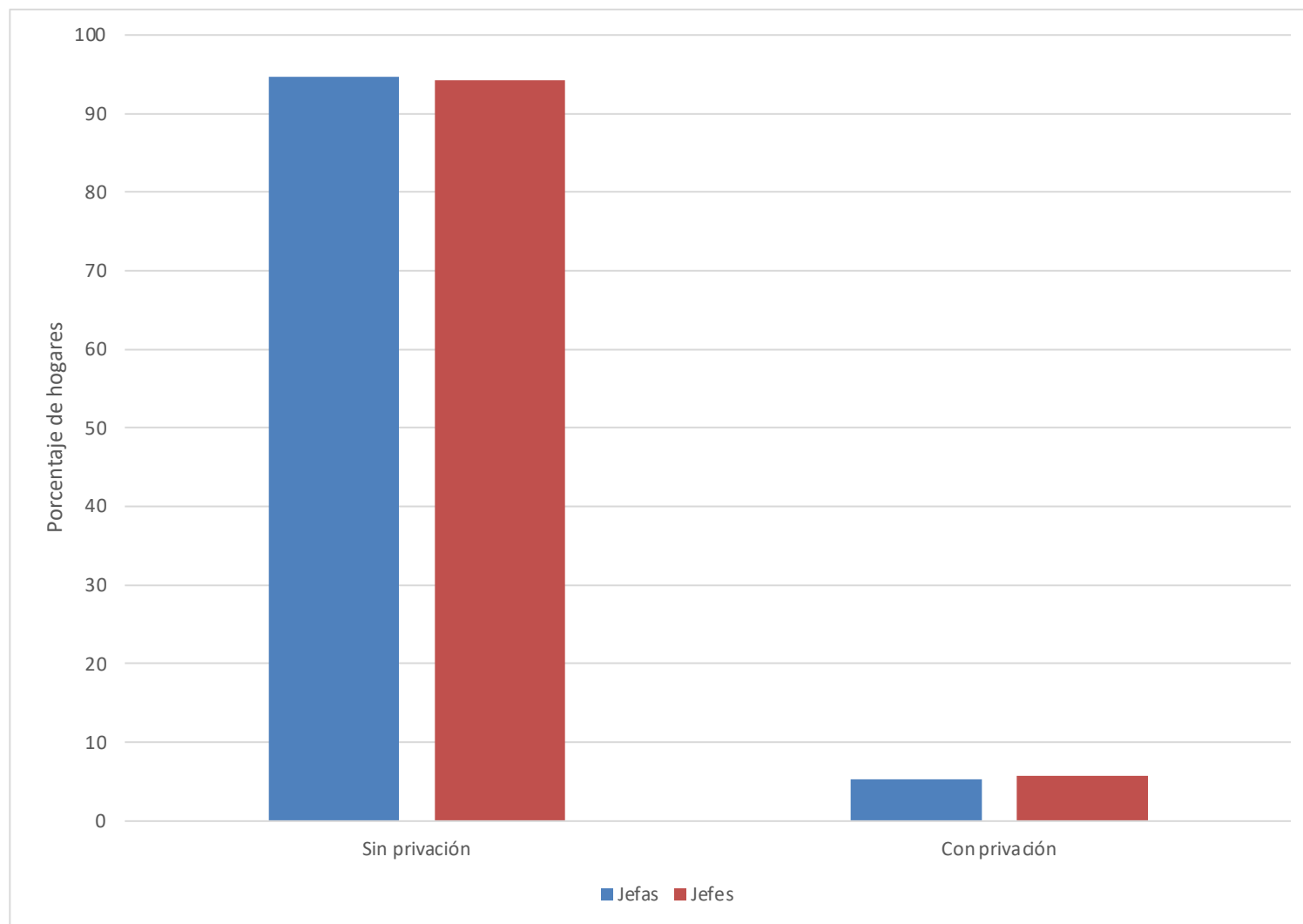
# Distribución porcentual de los hogares según el número de hogares en la vivienda, según sexo de la jefatura. Bogotá, 2018.



Fuente: Censo Nacional de Población y vivienda, 2018.  
Elaboración propia.

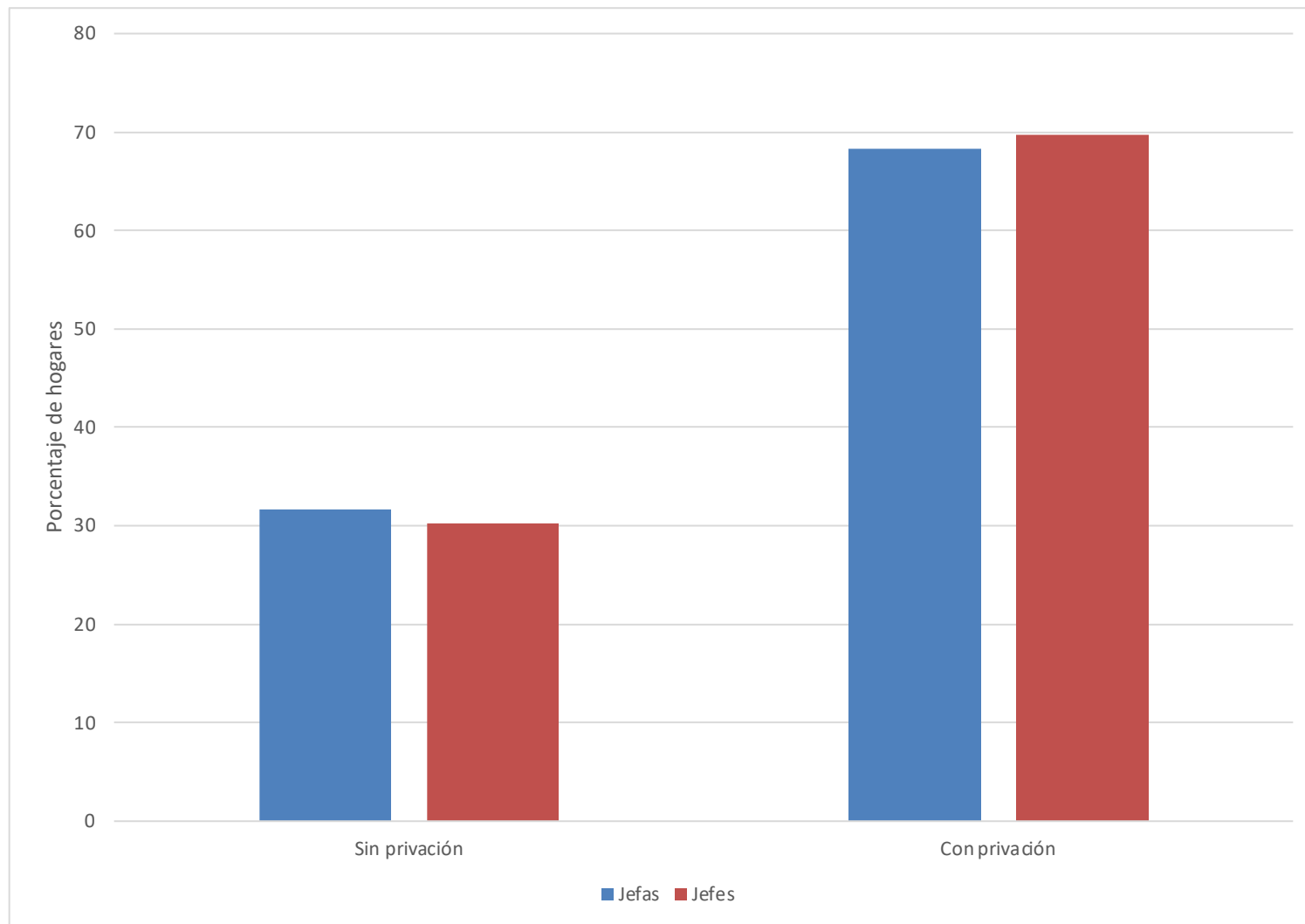


Distribución porcentual de los hogares según presencia de privación  
“hacinamiento crítico”, según sexo de la jefatura.  
Bogotá, 2018.



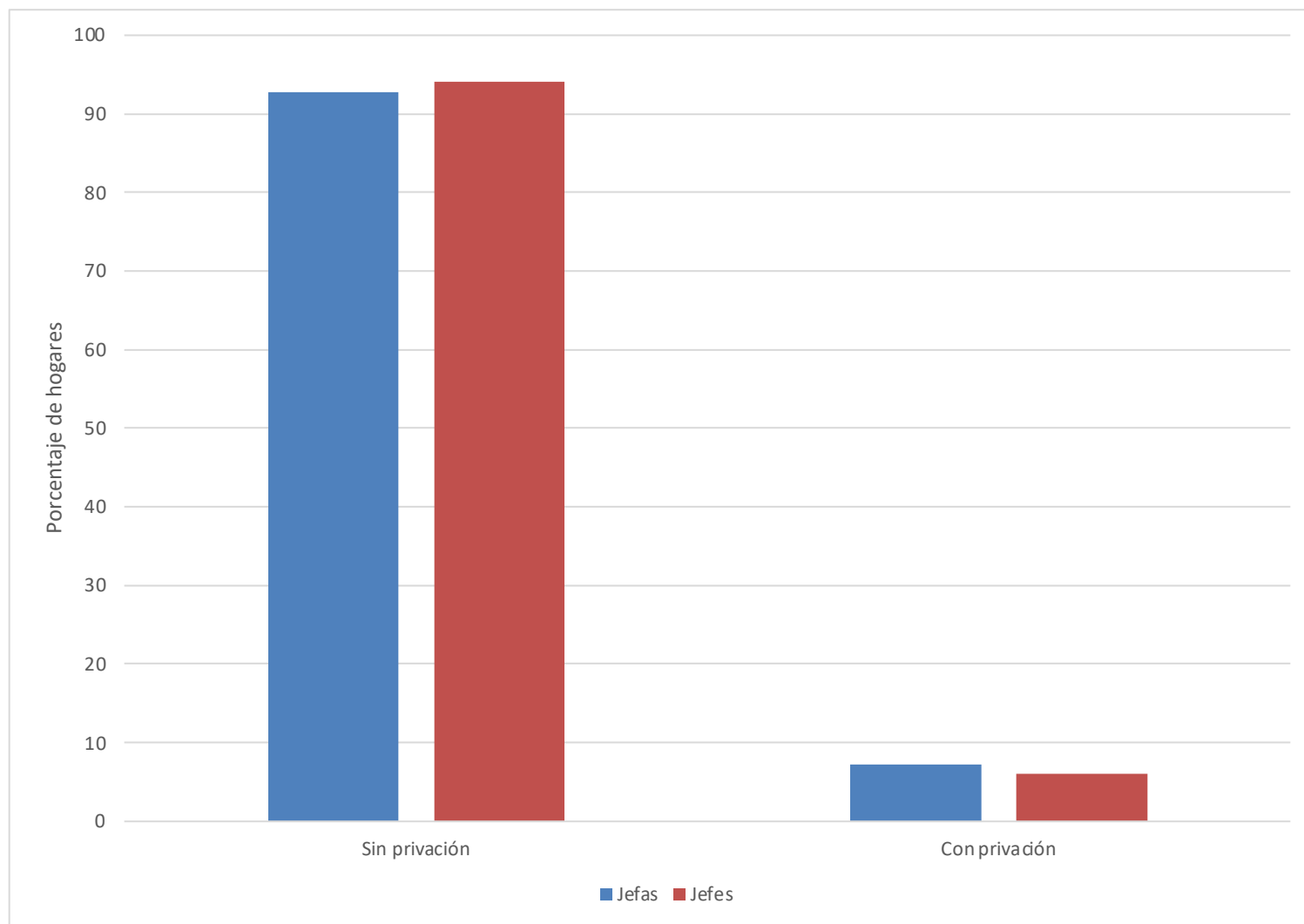
Fuente: Censo Nacional de Población y vivienda, 2018.  
Elaboración propia.

# Distribución porcentual de los hogares según presencia de privación “empleo informal”, según sexo de la jefatura. Bogotá, 2018.



Fuente: Censo Nacional de Población y vivienda, 2018.  
Elaboración propia.

# Distribución porcentual de los hogares según presencia de privación multidimensional, según sexo de la jefatura. Bogotá, 2018.



Fuente: Censo Nacional de Población y vivienda, 2018.  
Elaboración propia.

## Conclusiones:

En lo relativo a las características estructurales, la edad media de las jefas es superior a la correspondiente a los jefes, y la distribución por grupos de edad también refleja este mayor nivel de envejecimiento de las primeras.

Los hogares compuestos por pocos integrantes –hasta 3- están porcentualmente más representados entre aquellos con jefatura femenina; a partir de aquí, su peso es mayor entre los hogares encabezados por varones.

La distribución de los hogares según el número de hijos presentes es muy similar entre los dos sexos, las únicas diferencias apreciables –muy reducidas- se encuentran en el grupo de 2 hijos.

En lo relativo a las condiciones habitacionales a las que hemos prestado atención, la fuente censal no arroja diferencias según el sexo de la jefatura ni en lo relativo a la cohabitación, ni al hacinamiento crítico.

Por último, en lo tocante a las condiciones socioeconómicas, el porcentaje de jefas con empleos informales es ligeramente inferior al de los jefes; sin embargo, los hogares sin privación multidimensional estén más representados en los encabezados por los segundos que por los primeros, pero de manera muy ligera.

A la vista de todo ello, podemos afirmar que las diferencias entre hogares encabezados por mujeres y aquellos otros que lo están por varones no son demasiado significativas en las variables analizadas, según se desprende de la información censal.

Muchas gracias por su atención!!!!