



ADLFI. Archéologie de la France - Informations

une revue Gallia

Auvergne-Rhône-Alpes | 2022

Saint-Romain-en-Gal – Site du Palais du Miroir

Prospection thématique (2022)

Christophe Benech



Édition électronique

URL : <https://journals.openedition.org/adlfi/141040>

ISSN : 2114-0502

Éditeur

Ministère de la Culture

Référence électronique

Christophe Benech, « Saint-Romain-en-Gal – Site du Palais du Miroir » [notice archéologique], *ADLFI. Archéologie de la France - Informations* [En ligne], Auvergne-Rhône-Alpes, mis en ligne le 08 septembre 2023, consulté le 08 septembre 2023. URL : <http://journals.openedition.org/adlfi/141040>

Ce document a été généré automatiquement le 8 septembre 2023.

Tous droits réservés

Saint-Romain-en-Gal – Site du Palais du Miroir

Prospection thématique (2022)

Christophe Benech

NOTE DE L'ÉDITEUR

Organisme porteur de l'opération : CNRS

Benech C. 2023 : *Archémuon : Prospections géophysiques sur le site du Palais du Miroir à Saint-Romain-en-Gal (69) : rapport de la campagne 2022*, CNRS.

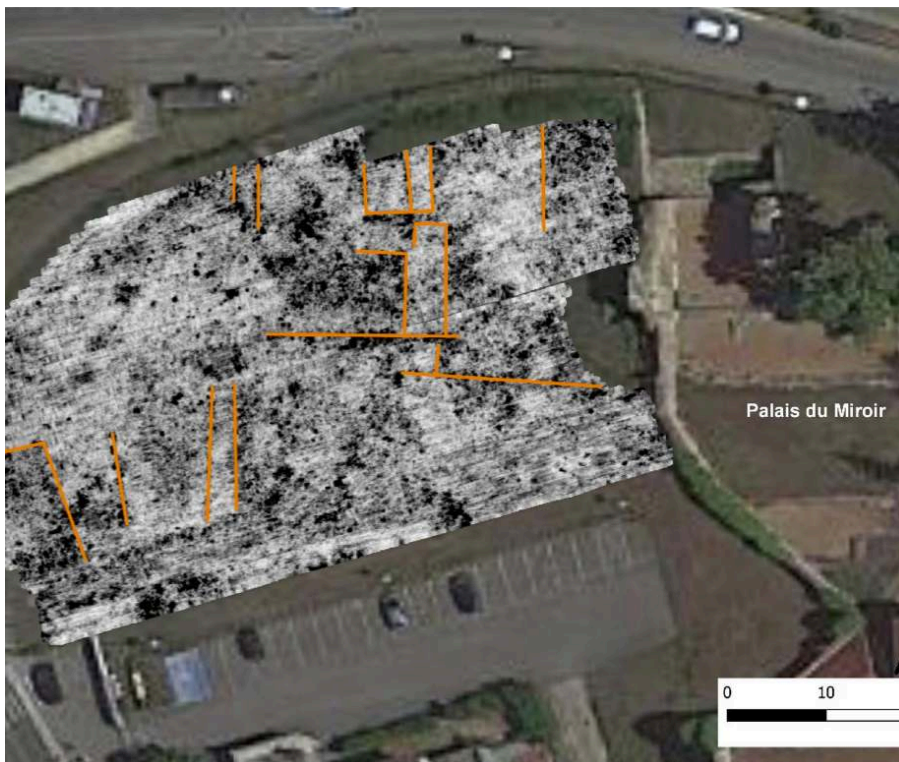
- 1 Le parc archéologique de Saint-Romain-en-Gal couvre une partie importante du quartier suburbain situé en rive droite du Rhône de la colonie de Vienne. Ce site a été mis au jour à la fin des années 1960 et constitue une réserve archéologique de premier ordre pour comprendre l'urbanisme et l'architecture d'une grande ville antique de Gaule.
- 2 Ce projet étudie plus spécifiquement le secteur dit du Palais du Miroir, un bâtiment encore partiellement en élévation qui correspond à des thermes gallo-romains. Ce bâtiment est bâti sur un réseau de galeries dont on ne connaît pas l'extension exacte. Une série de méthodes d'exploration sont ici testées à titre expérimental sur ce type de structures : muographie, prospection sismique, prospection radar et tomographie électrique.

Fig. 1 – Prospection sismique sur le Palais du Miroir



Cliché : C. Benech.

Fig. 2 – Carte géoradar à l'ouest du Palais du Miroir pour une profondeur de 1,90 m



Cliché et DAO : C. Benech.

BIBLIOGRAPHIE

Clément B. 2021 : *Rapport archéologique : Pro Vienna, prospections géophysiques dans Vienne antique.*

Benech C. 2023 : *Pro Vienna : prospections géophysiques en milieu urbain de Vienne (38) et Saint-Romain-en-Gal (69) : rapport de la campagne 2022, CNRS.*

INDEX

lieux <https://ark.frantiqu.fr/ark:/26678/pcrtSEeAipsBLD>, <https://ark.frantiqu.fr/ark:/26678/crtB8WDyqd6u9>, <https://ark.frantiqu.fr/ark:/26678/pcrtdGSf7FYRvz>, <https://ark.frantiqu.fr/ark:/26678/pcrtJM93qqoBHE>

Année de l'opération : 2022

chronologie <https://ark.frantiqu.fr/ark:/26678/pcrtxT02uJOogm>, <https://ark.frantiqu.fr/ark:/26678/pcrtof7EHNS2e>, <https://ark.frantiqu.fr/ark:/26678/pcrtZTmusVUU24>, <https://ark.frantiqu.fr/ark:/26678/pcrtIkSWVMVuqB>, <https://ark.frantiqu.fr/ark:/26678/pcrtH5r3FYBpwe>, <https://ark.frantiqu.fr/ark:/26678/pcrt0auHUwTKix>

AUTEURS

CHRISTOPHE BENECH

CNRS, université Lyon 2

DIRECTEURFOUILLES_DESCRIPTION

CHRISTOPHE BENECH

CNRS, université Lyon 2