

DOSSIER EXECUTIU DEL PROTOTIP CONSTRUÏT A LA FINCA DE

C/ CARRETES, 1

CO- HAB RAVAL

Co-disseny i co-fabricació de solucions de millora de la qualitat de vida a les comunitats del Raval

EQUIP

Pere Joan Ravetllat (coordinador), Sara Vima-Grau, Còssima Cornadó, Marta Domènech, Gonzalo Piasek (grup de recerca REARQ); Montserrat Bosch, Joan Ramon Rosell (grup de recerca GICITED); Victòria Tous, Júlia Brull (Associació Oasiurbà); Isaac Colin i Albert Comas (arquitectes equip de treball).

SUPORT

Aquest projecte ha comptat amb el finançament econòmic de la Fundació BIT HABITAT, Ajuntament de Barcelona, en el marc de la convocatòria d'ajuts La Ciutat Proactiva 2020. Ha estat co-finançat per la Universitat Politècnica de Catalunya i el Centre de Cooperació per al Desenvolupament de la UPC.



Amb el suport de:



CARRETES 1

08001, Raval, Barcelona

MILLORA DE L'ÚS

- C1 - Tarima oferir superfície horitzontal per a dur a terme activitats amb comoditat.
- Pèrgola per a crear espai d'ombra.
 - Emmagatzematge/Banc, per a ordenar mobiliari i altres elements d'us esporàdic a coberta.



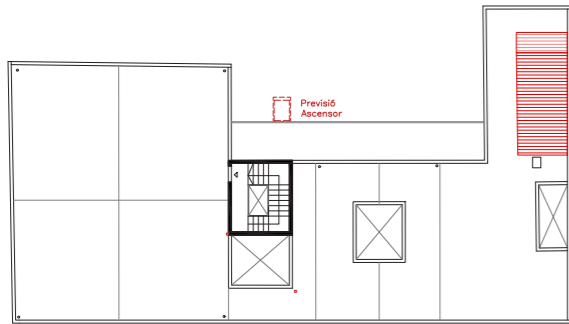
Porta d'entrada finca Carretes 1



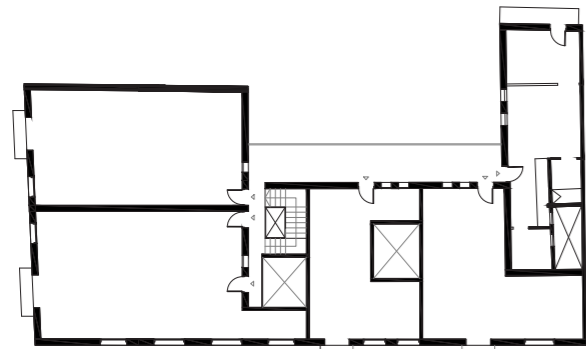
Zona Est de la coberta plana transitable amb paviment de tova ceràmica. Imatge direcció interior d'illa.



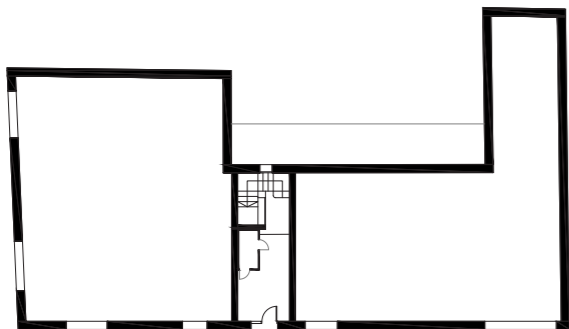
Zona Est de la coberta plana transitable amb paviment de tova ceràmica. Imatge direcció carrer Carretes.



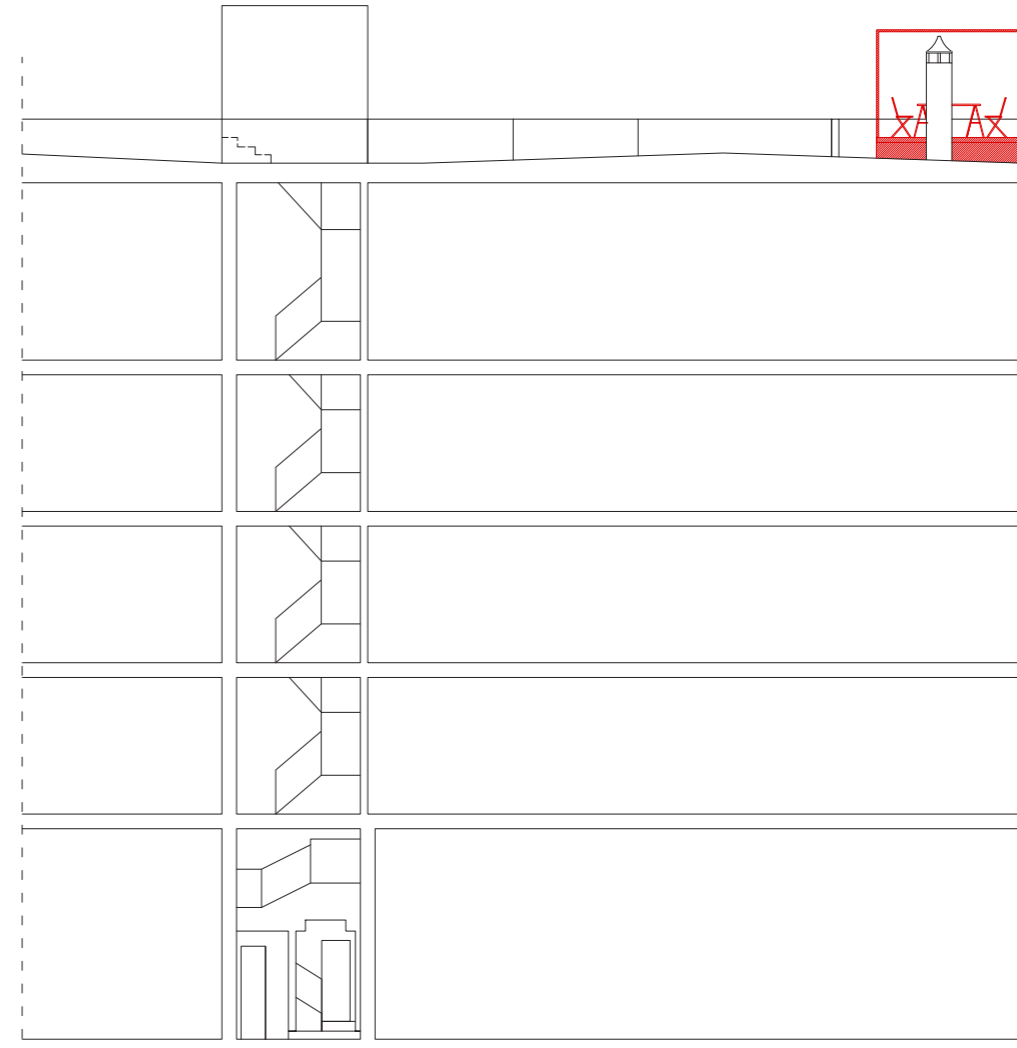
Planta Coberta



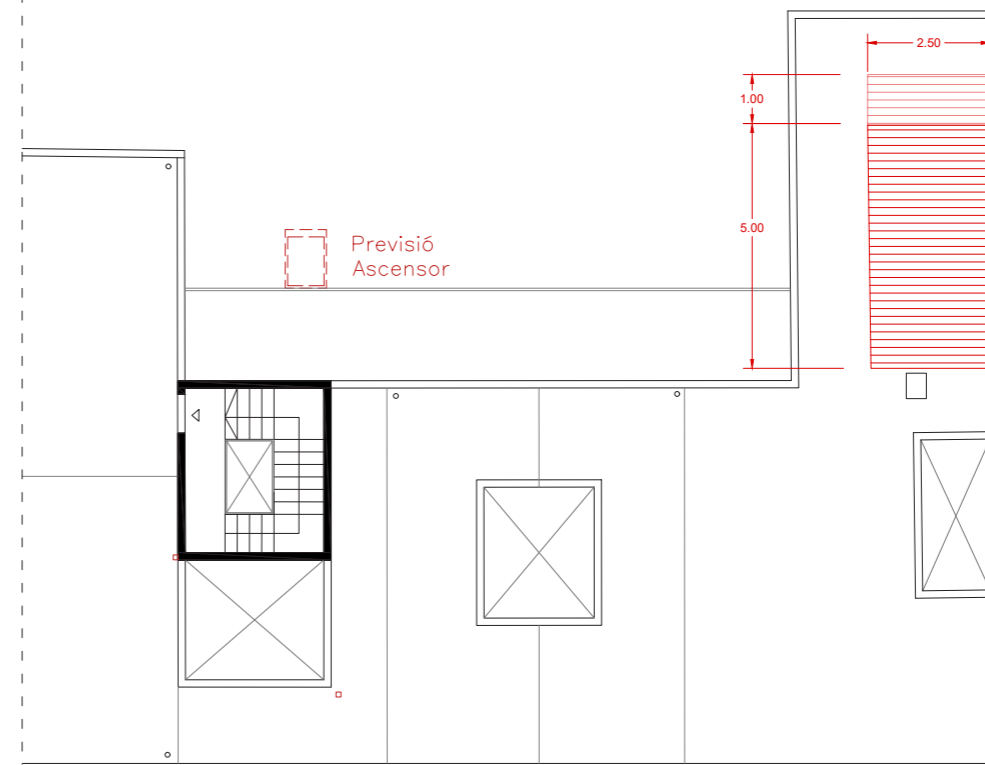
Planta Tipus



Planta Baixa



Secció per nucli d'escales



Planta Coberta

C1_Pèrgola
Millora de l'ús,
Tarima, pèrgola,
espai d'ombra

C2_Plaques solars per
a il·luminació de
coberta i zones
comunes

C1_Pèrgola
Millora de l'ús,
Tarima, pèrgola,
espai d'ombra

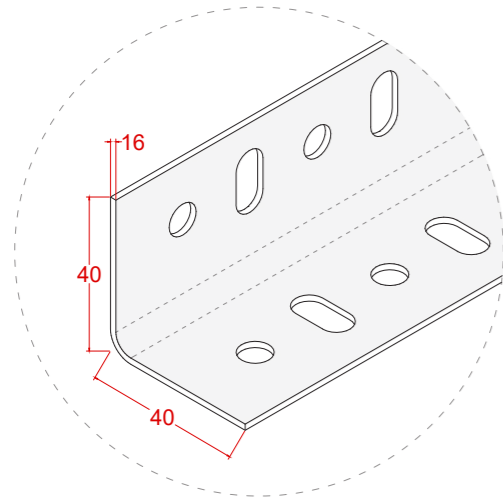
C2_Plaques solars per
a il·luminació de
coberta i zones
comunes

CARRETES 1

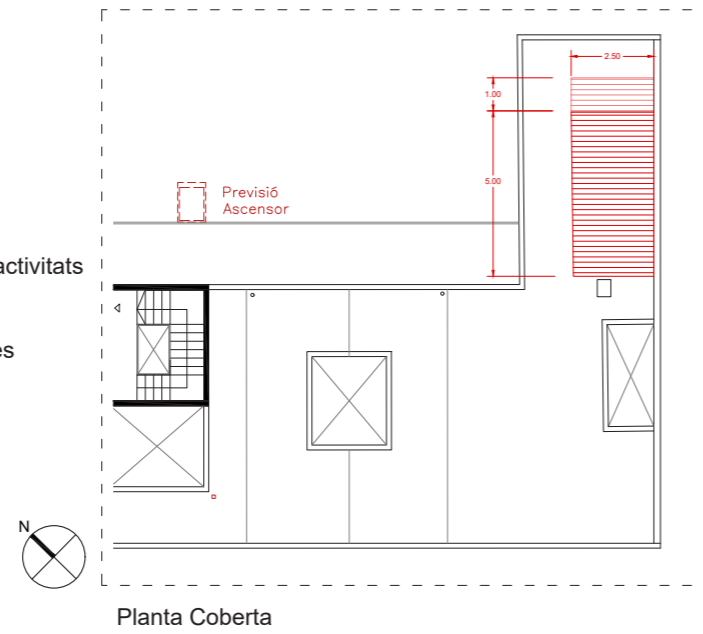
08001, Raval, Barcelona

MILLORA DE L'ÚS

- C1 - Tarima oferir superfície horitzontal per a dur a terme activitats amb comoditat.
- Pèrgola per a crear espai d'ombra.
 - Emmagatzematge/Banc, per a ordenar mobiliari i altres elements d'us esporàdic a coberta.



PERFILS ANGULARS RANURATS GALVANITZATS



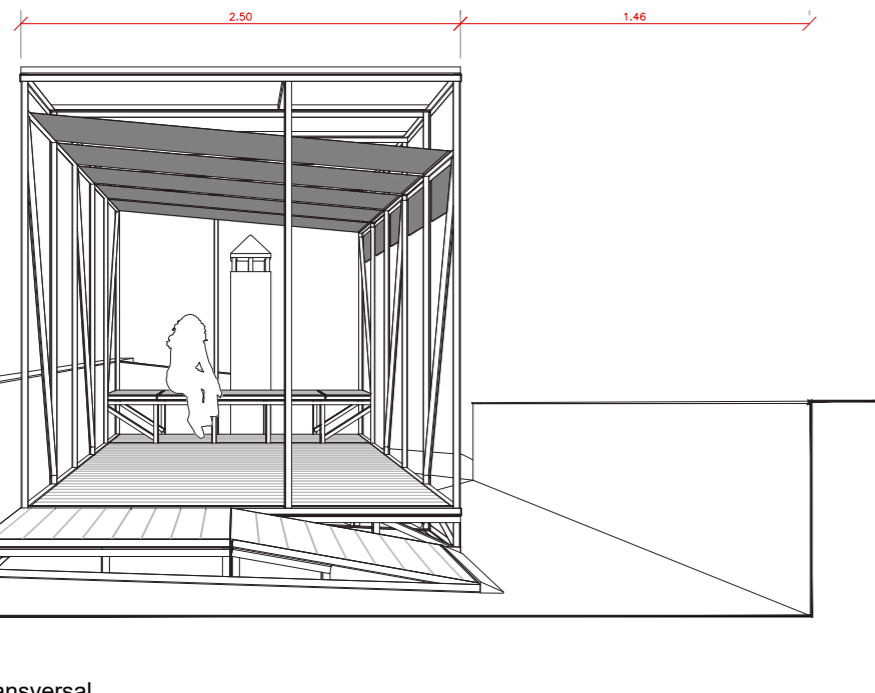
Planta Coberta



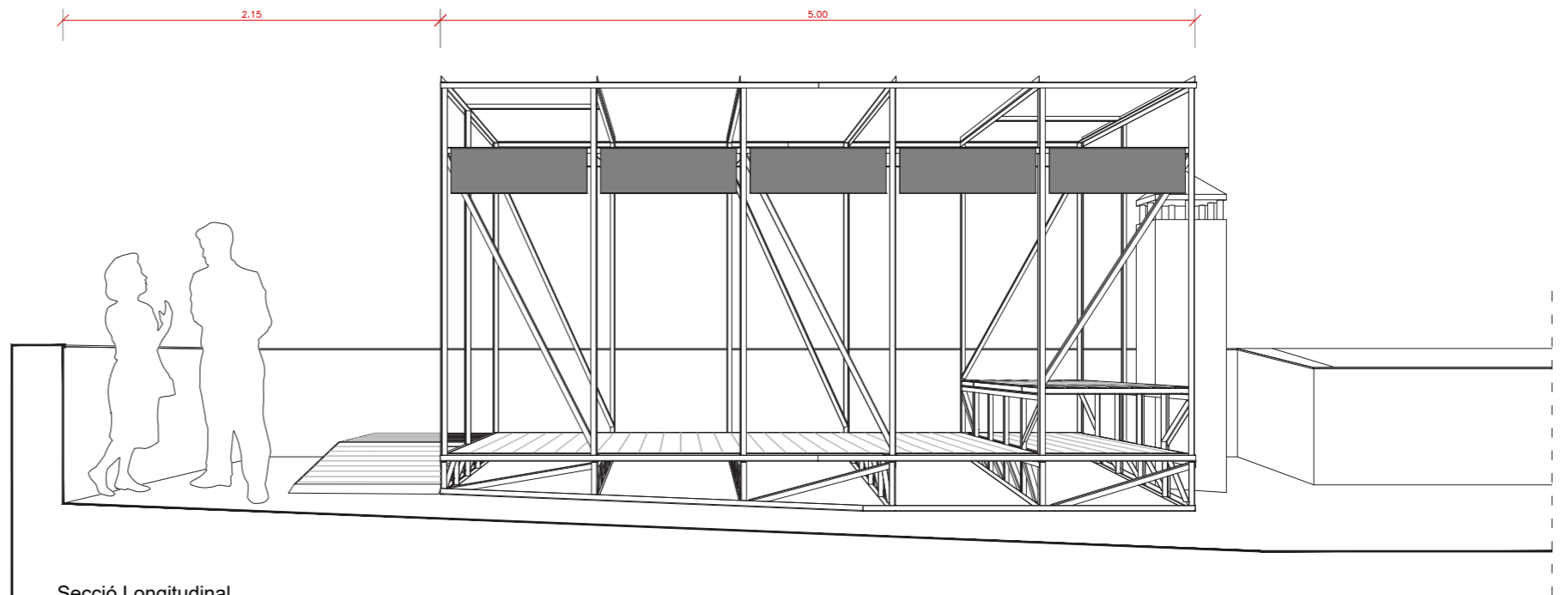
Zona Est de la coberta plana transitable amb paviment de tova ceràmica. Imatge direcció interior d'illa.



Zona Est de la coberta plana transitable amb paviment de tova ceràmica. Imatge direcció carrer Carretes.



Secció transversal



Secció Longitudinal

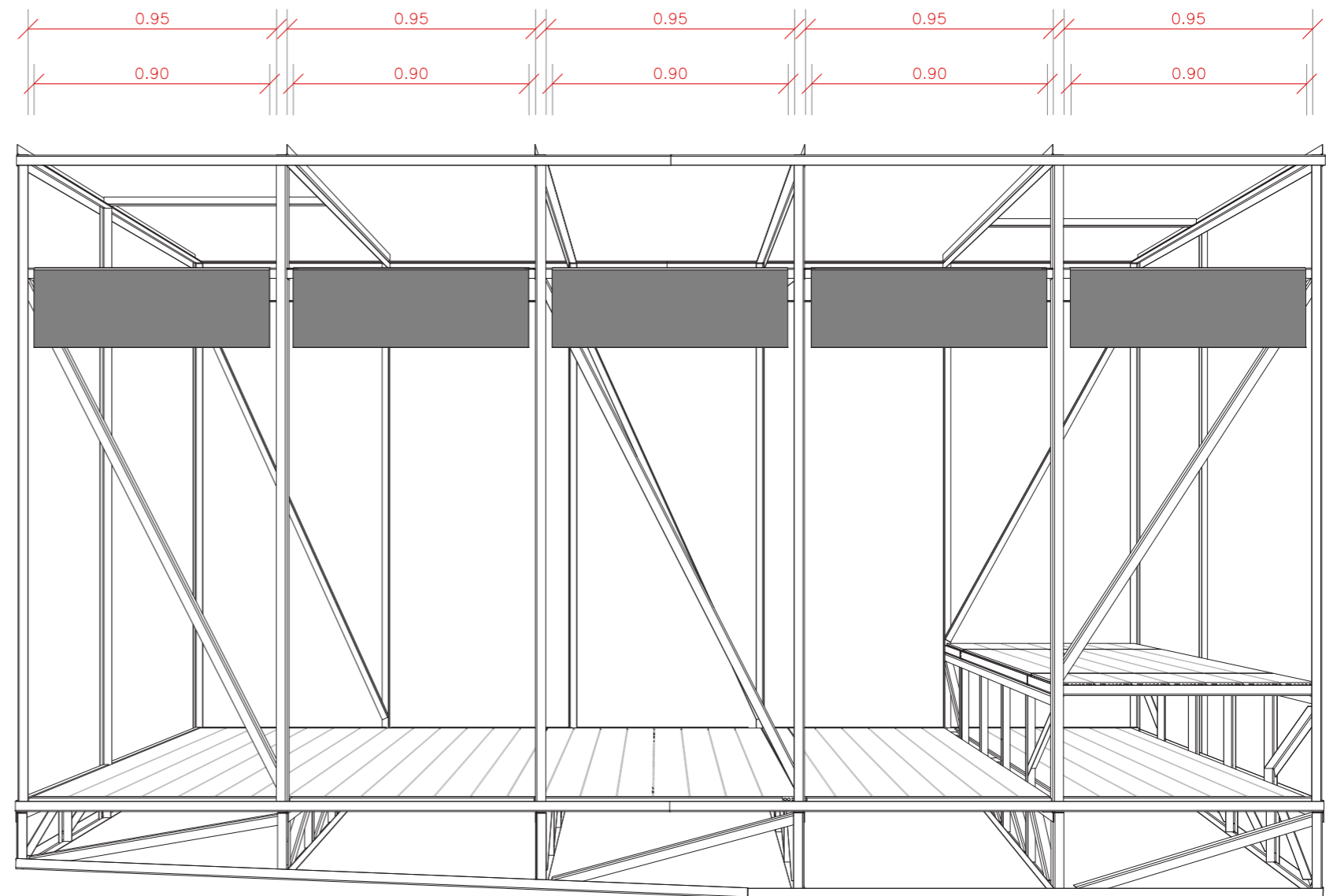
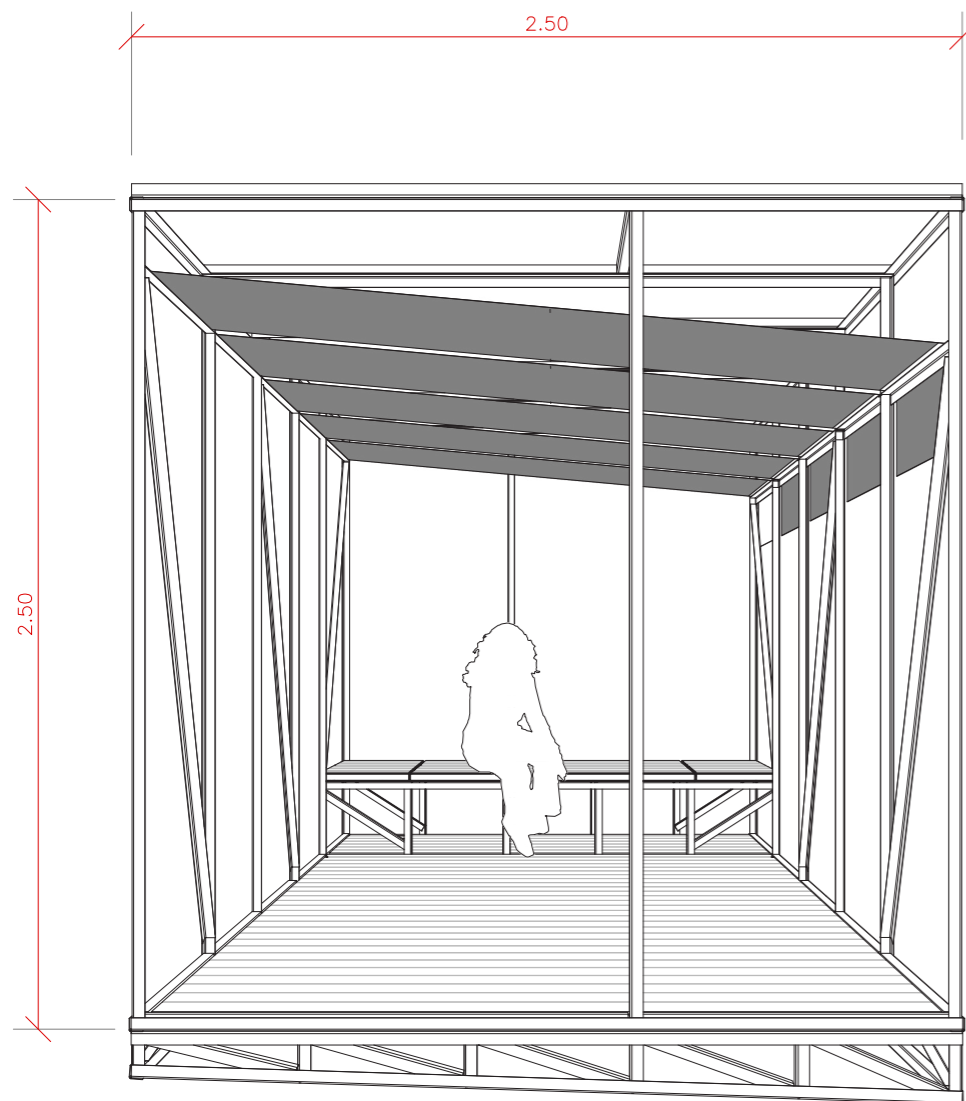
CARRETES 1

08001, Raval, Barcelona

MILLORA DE L'ÚS

C1 - Tarima oferir superfície horitzontal per a dur a terme activitats amb comoditat.

- Pèrgola per a crear espai d'ombra.
- Emmagatzematge/Banc, per a ordenar mobiliari i altres elements d'us esporàdic a coberta.



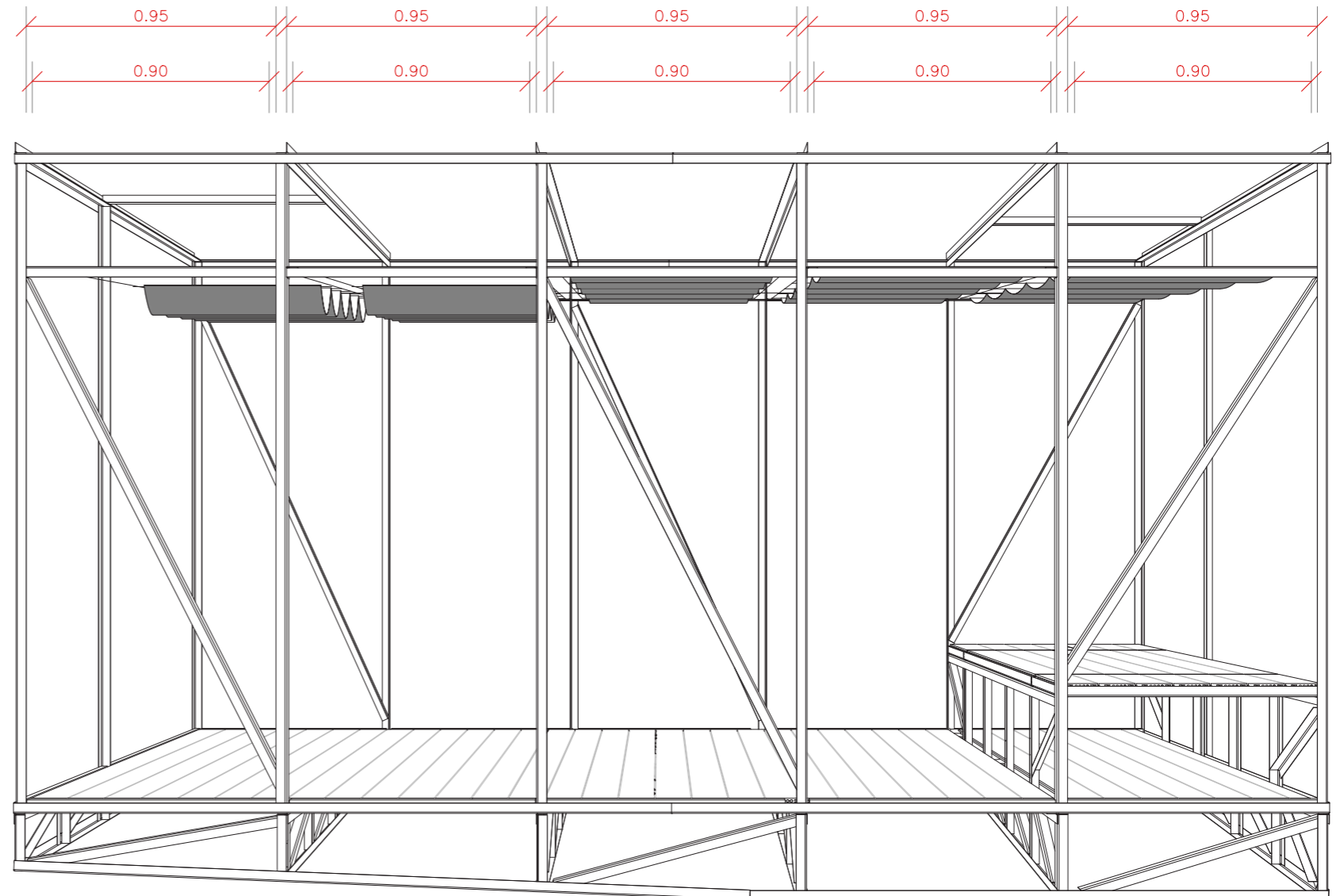
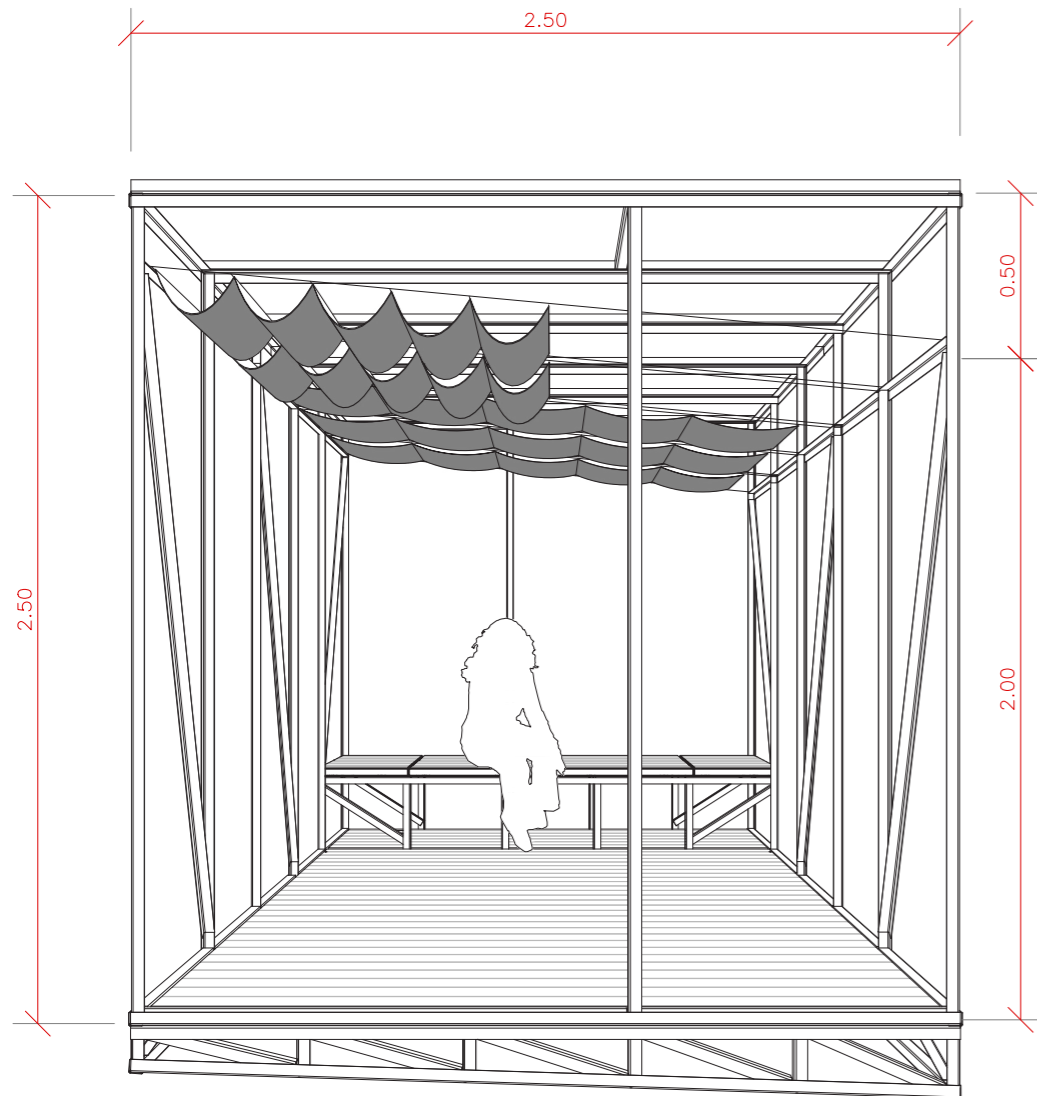
CARRETES 1

08001, Raval, Barcelona

MILLORA DE L'ÚS

C1 - Tarima oferir superfície horitzontal per a dur a terme activitats amb comoditat.

- Pèrgola per a crear espai d'ombra.
- Emmagatzematge/Banc, per a ordenar mobiliari i altres elements d'us esporàdic a coberta.



CARRETES 1

08001, Raval, Barcelona

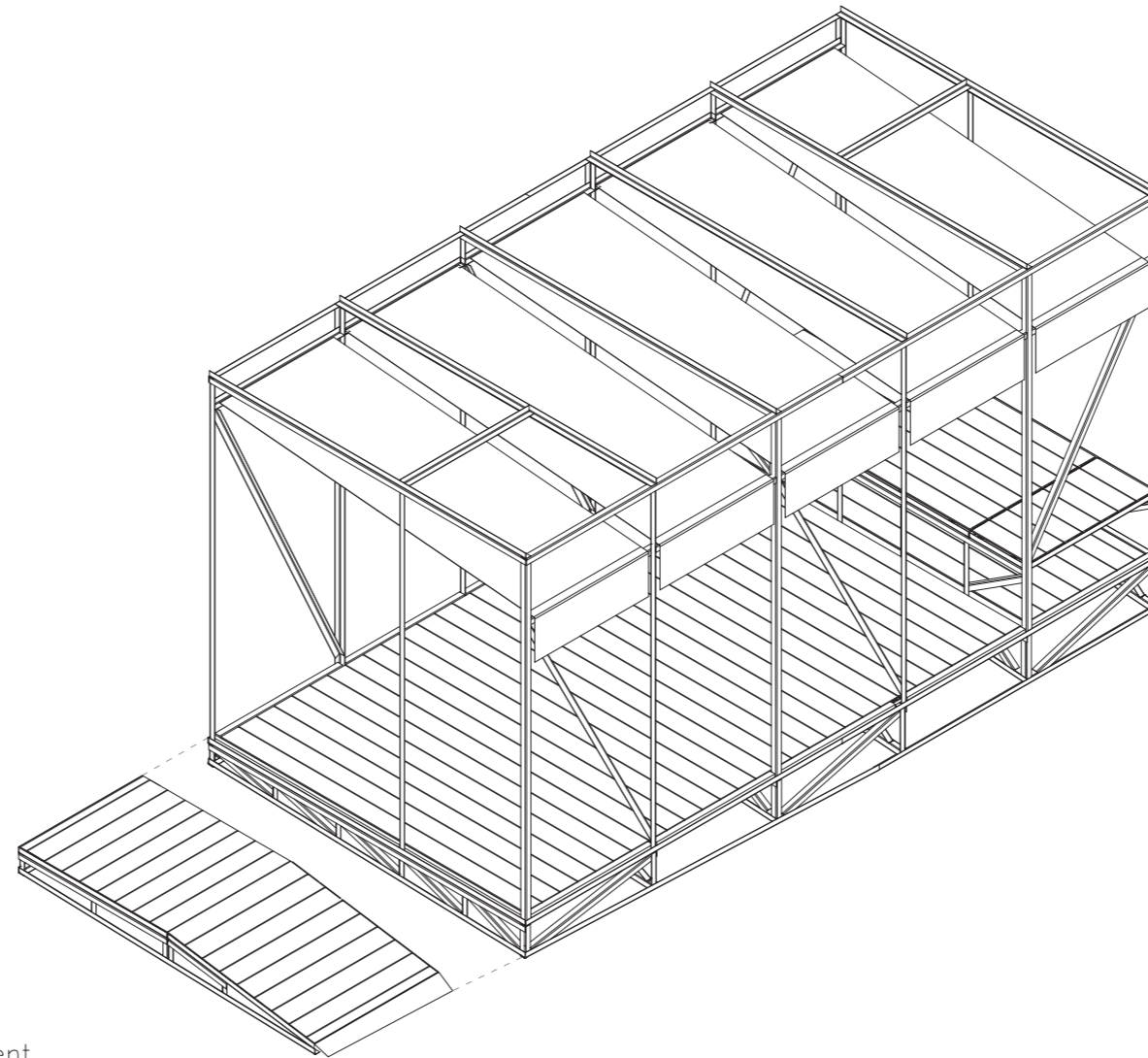
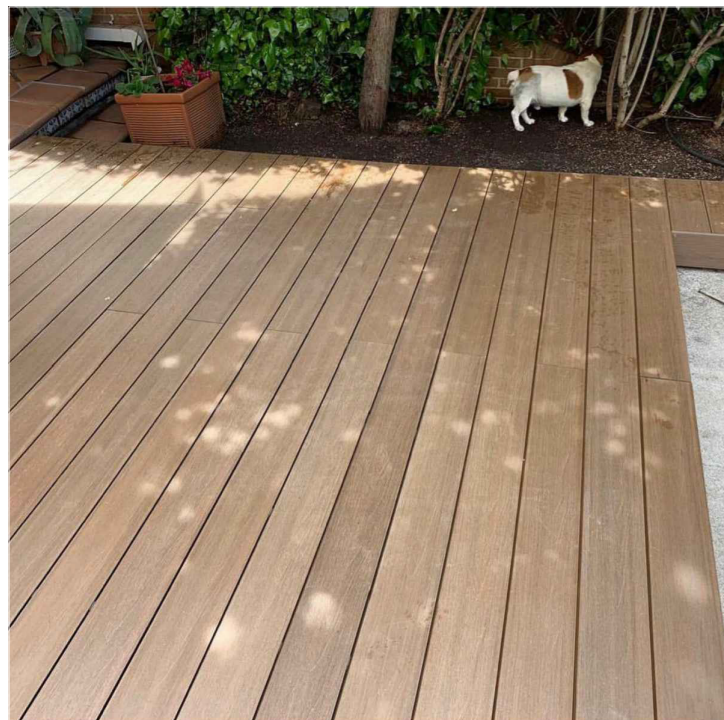
MILLORA DE L'ÚS

C1 - Tarima oferir superfície horitzontal per a dur a terme activitats amb comoditat.

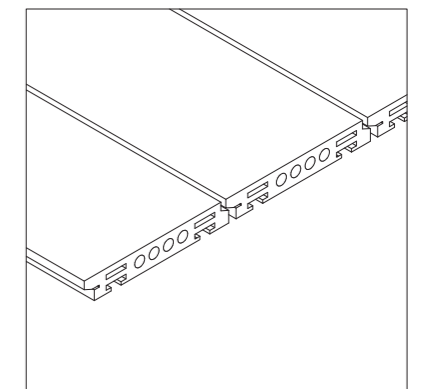
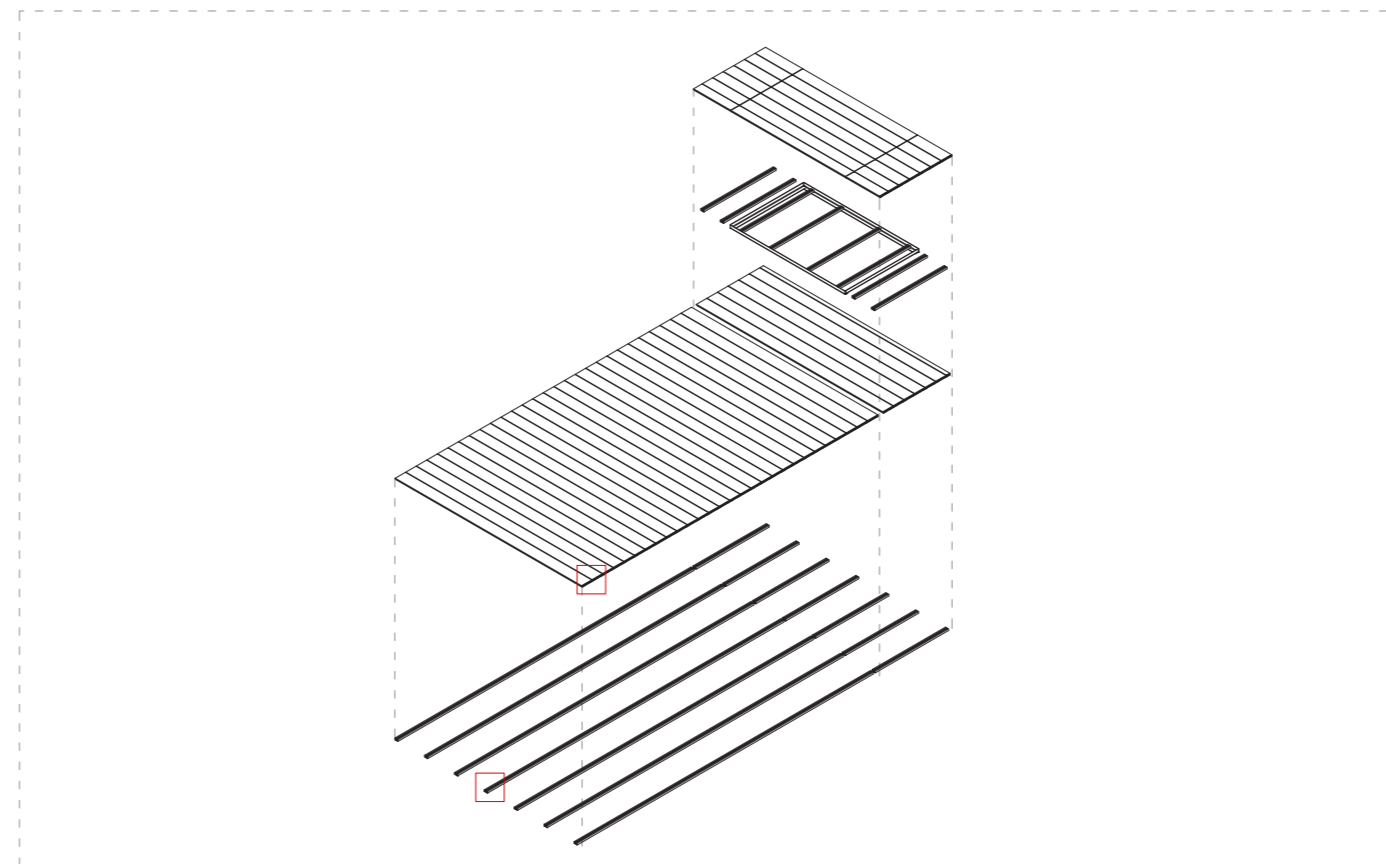
- Pèrgola per a crear espai d'ombra.
- Emmagatzematge/Banc, per a ordenar mobiliari i altres elements d'us esporàdic a coberta.



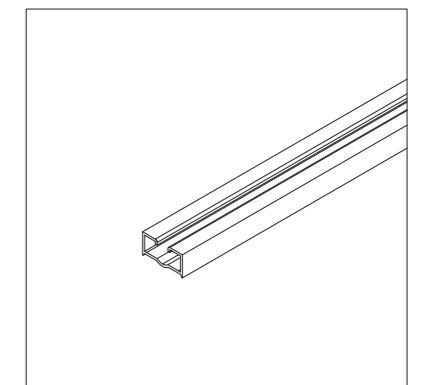
Tarima Exterior sistema Tech Cube



Paviment



TARIMA SISTEMA TECH CUBE



CARRETES 1

08001, Raval, Barcelona

MILLORA DE L'ÚS

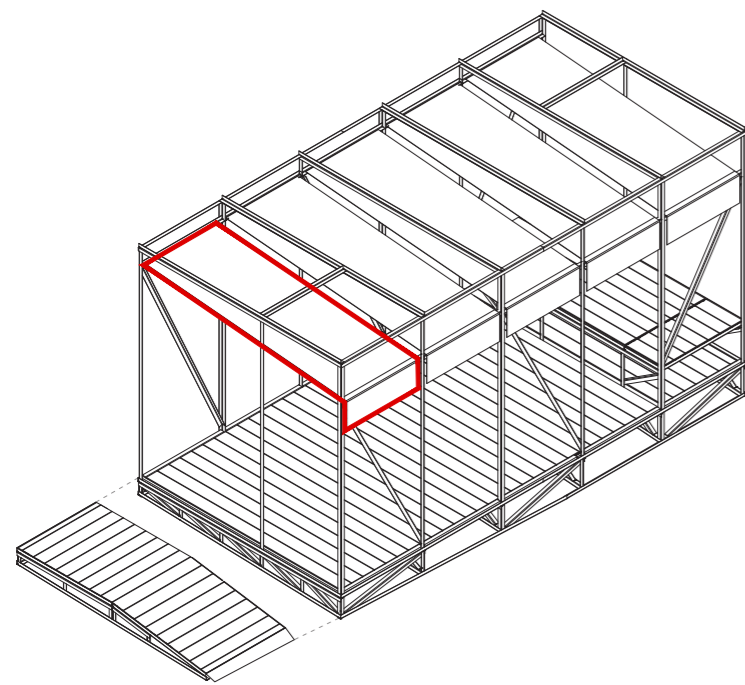
- C1 - Tarima oferir superfície horitzontal per a dur a terme activitats amb comoditat.
- Pèrgola per a crear espai d'ombra.
 - Emmagatzematge/Banc, per a ordenar mobiliari i altres elements d'us esporàdic a coberta.

Perfiles de ángulo ranurado

Carga admisible: Sección 35x35mm -1250kg*
Sección 40x40mm -1750 kg*

Alto: 2500 mm
Color: Galvanizado
Sección: 40x40

Cantidad: 0
Precio: 10,736 8,05€



Opcions elements d'ombra .



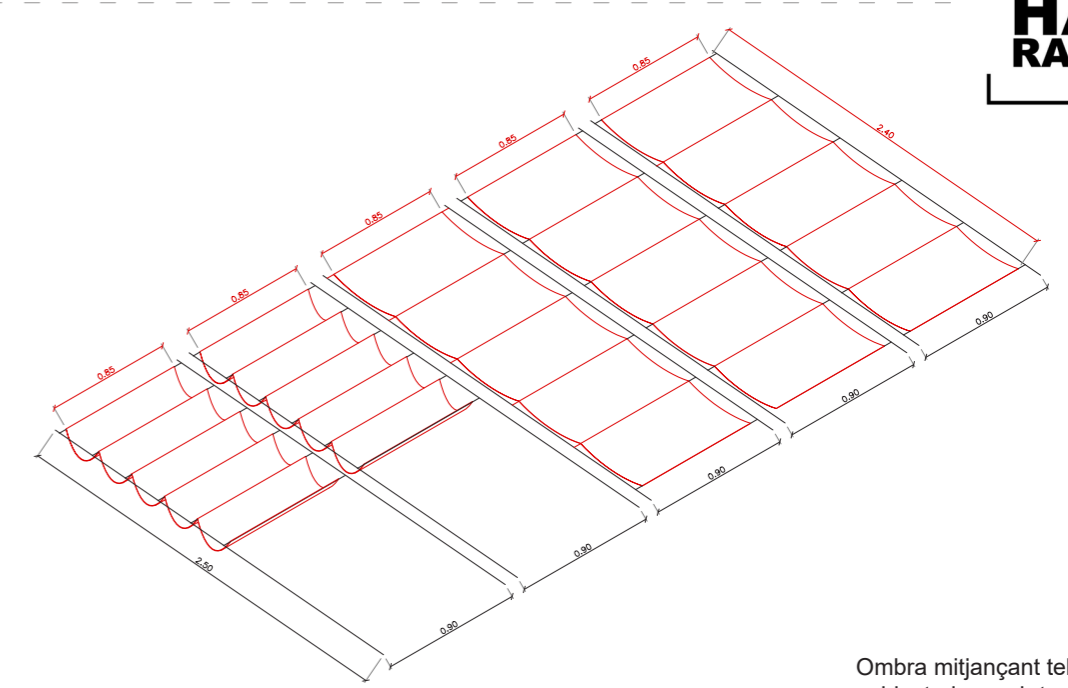
Sistema a partir de tensors metàl·lics.



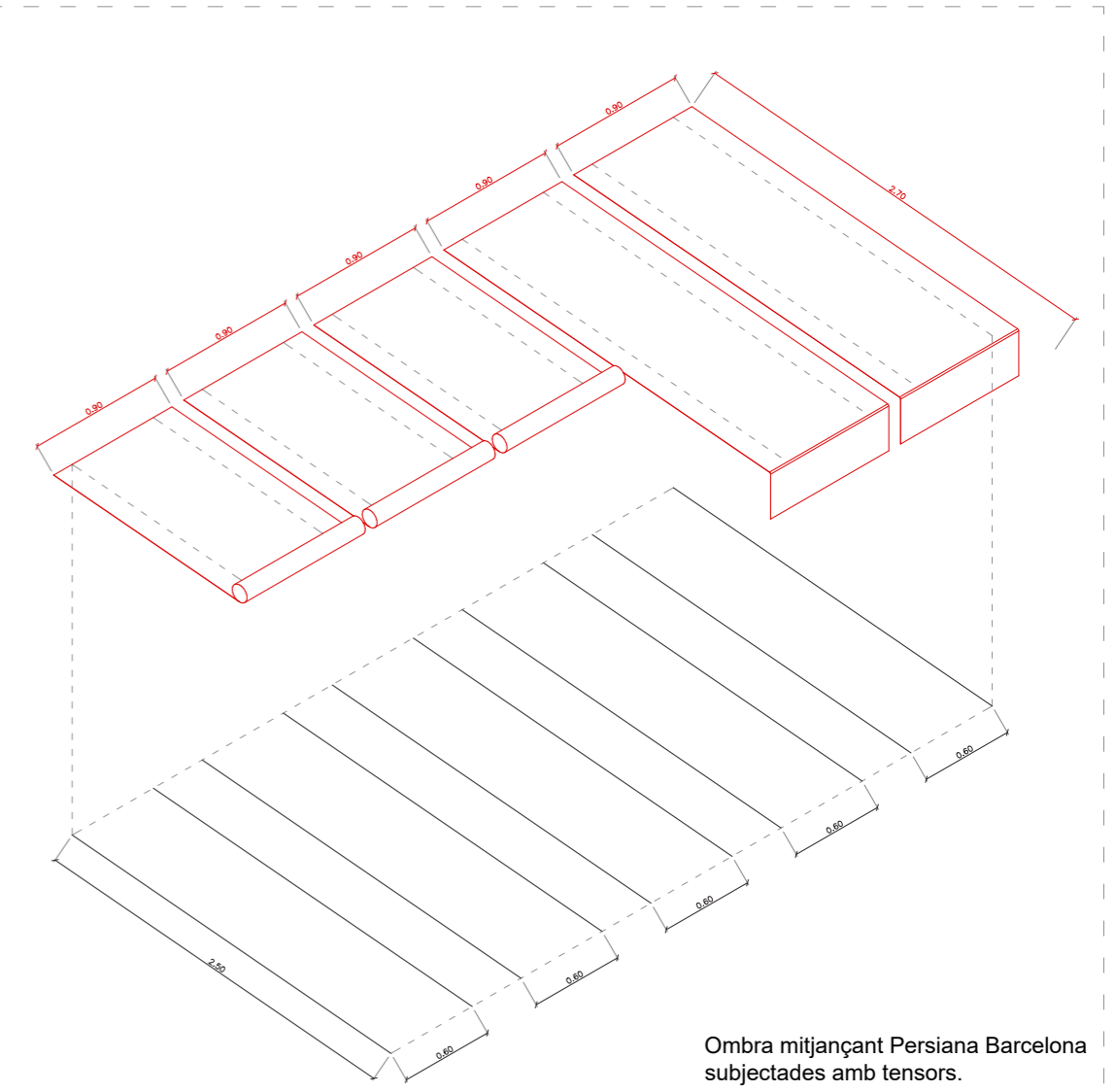
Travesser o nervi de les teles. Soport horizontal teles.



Sistema persiana Barcelona recolzat sobre tensors.



Ombra mitjançant teles, subjectades amb tensors.



Ombra mitjançant Persiana Barcelona subjectades amb tensors.

CARRETES 1

08001, Raval, Barcelona

MILLORA DE L'ÚS

C1 - Tarima oferir superfície horitzontal per a dur a terme activitats amb comoditat.

- Pèrgola per a crear espai d'ombra.
- Emmagatzematge/Banc, per a ordenar mobiliari i altres elements d'us esporàdic a coberta.



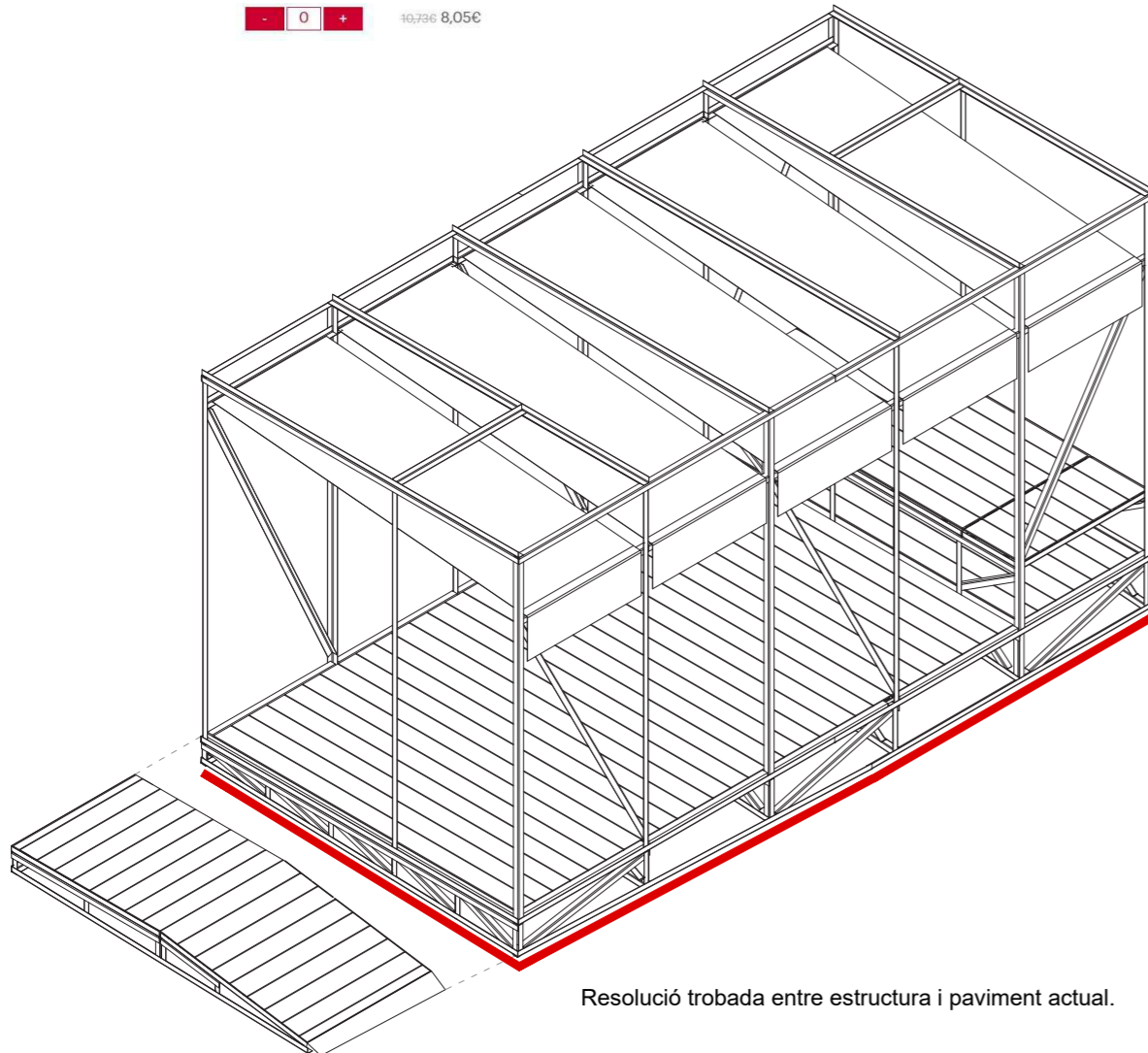
Perfiles de ángulo ranurado

Carga admisible: Sección 35x35mm -1250kg*

Sección 40x40mm -1750 kg*



Cantidad: 0
Precio: 10,796 8,05€

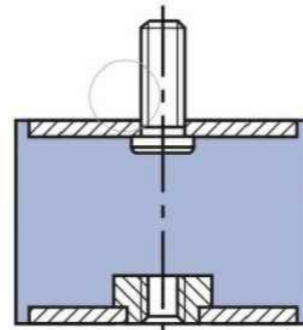


Resolució trobada entre estructura i paviment actual.

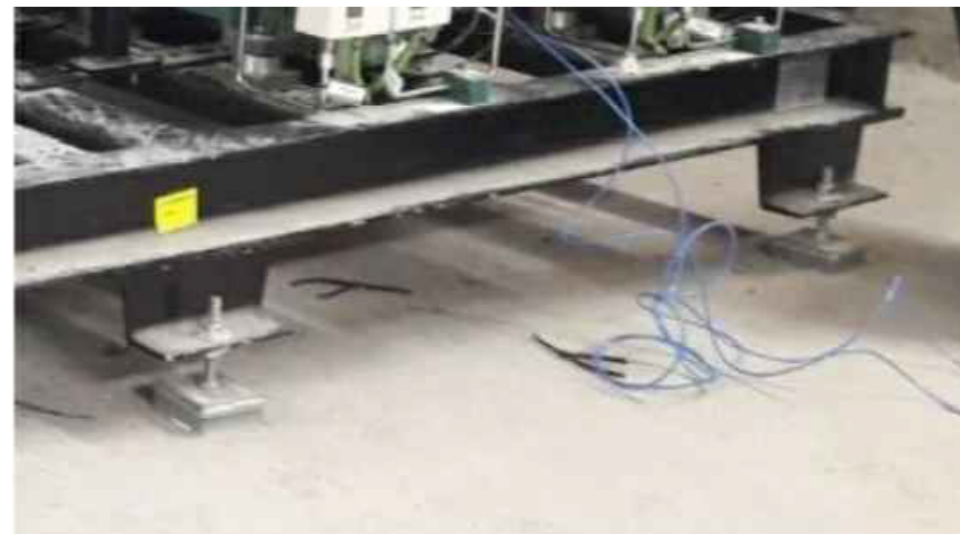
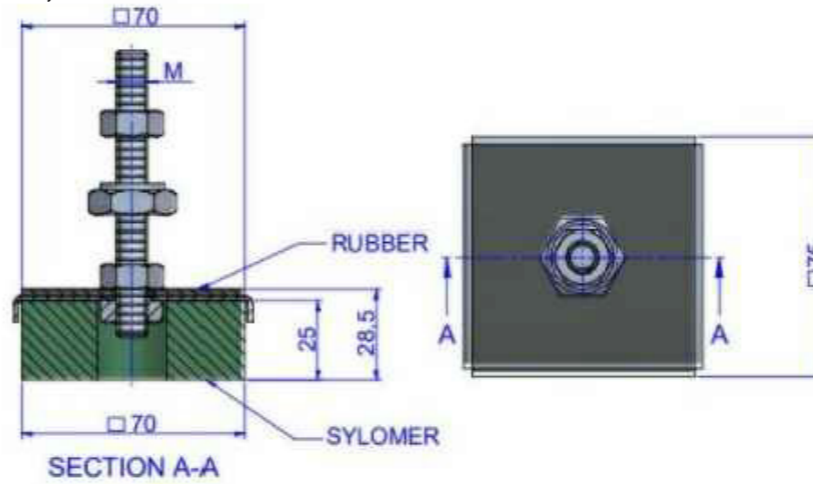
Banda goma SBR 100 x 5 mm i 10 m
(Caucho Estireno-Butadieno)
77,95 €



MECANOCAUCHO suport cilíndric
1,83 €

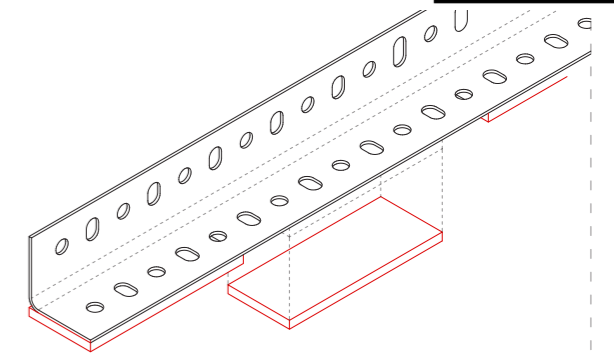


Suport antivibratori Sylomer TSR
70x70 cm
11,33€

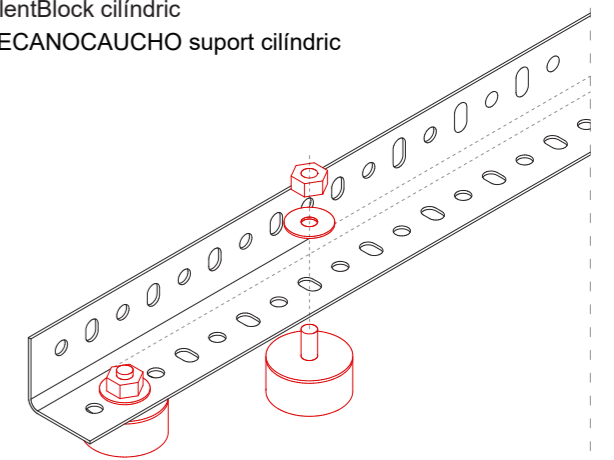


CO-HAB
RAVAL

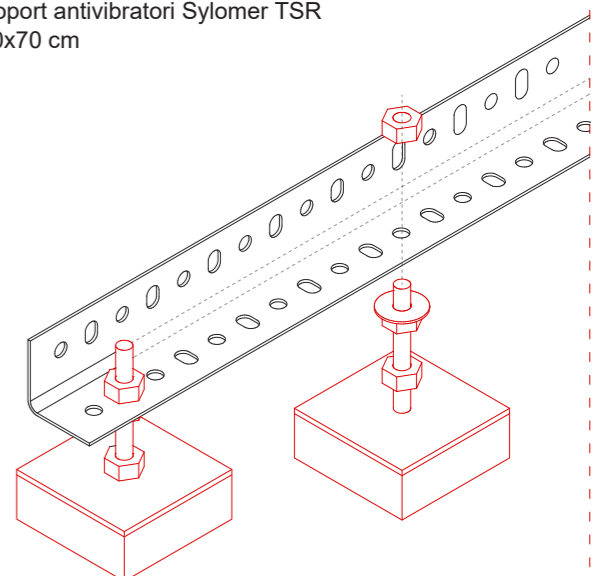
Banda goma SBR 100 x 5 mm i 10 m
(Caucho Estireno-Butadieno)



SilentBlock cilíndric
MECANOCAUCHO suport cilíndric



Suport antivibratori Sylomer TSR
70x70 cm



CARRETES 1

08001, Raval, Barcelona

MILLORA DE L'ÚS

C1 - Tarima oferir superfície horitzontal per a dur a terme activitats amb comoditat.

- Pèrgola per a crear espai d'ombra.
- Emmagatzematge/Banc, per a ordenar mobiliari i altres elements d'us esporàdic a coberta.



Perfiles de ángulo ranurado

Carga admisible: Sección 35x35mm -1250kg*

Sección 40x40mm -1750 kg*



Alto

2500 mm



Color

Galvanizado



Sección

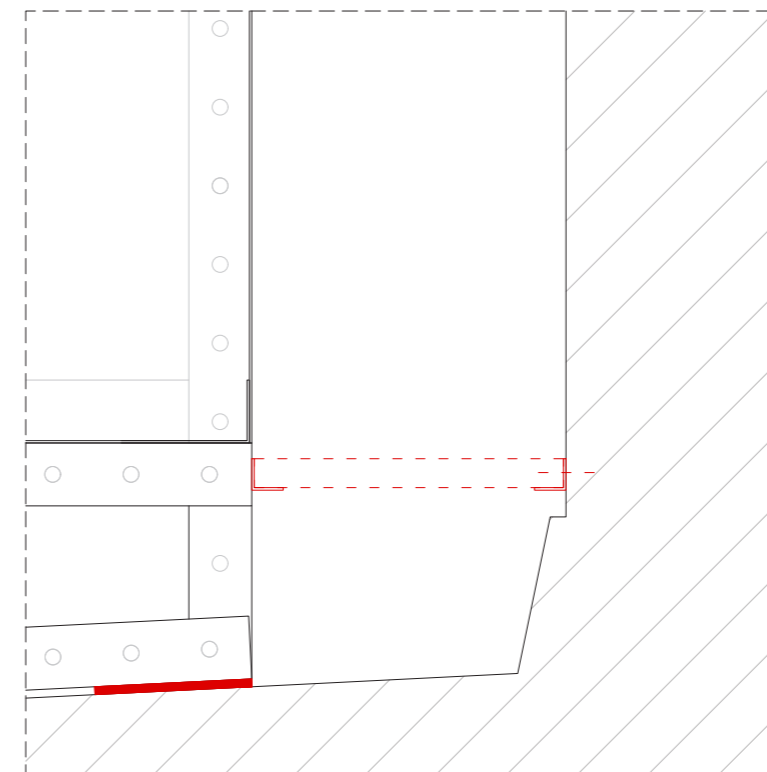
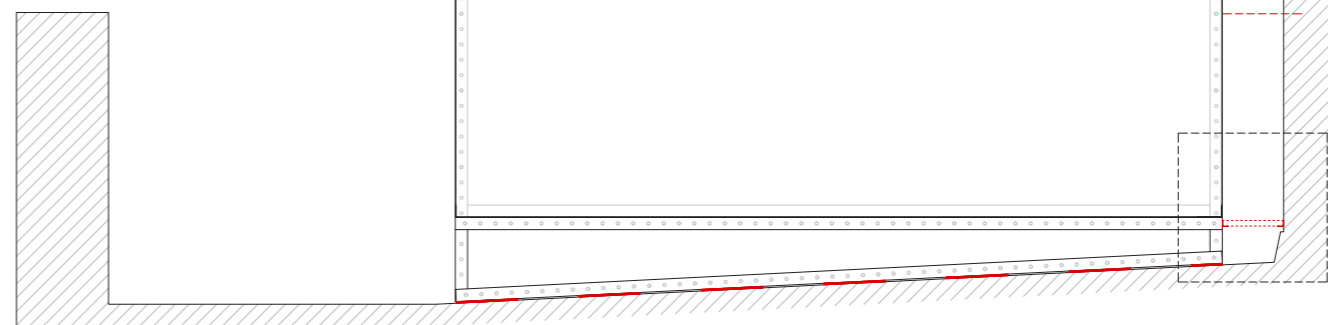
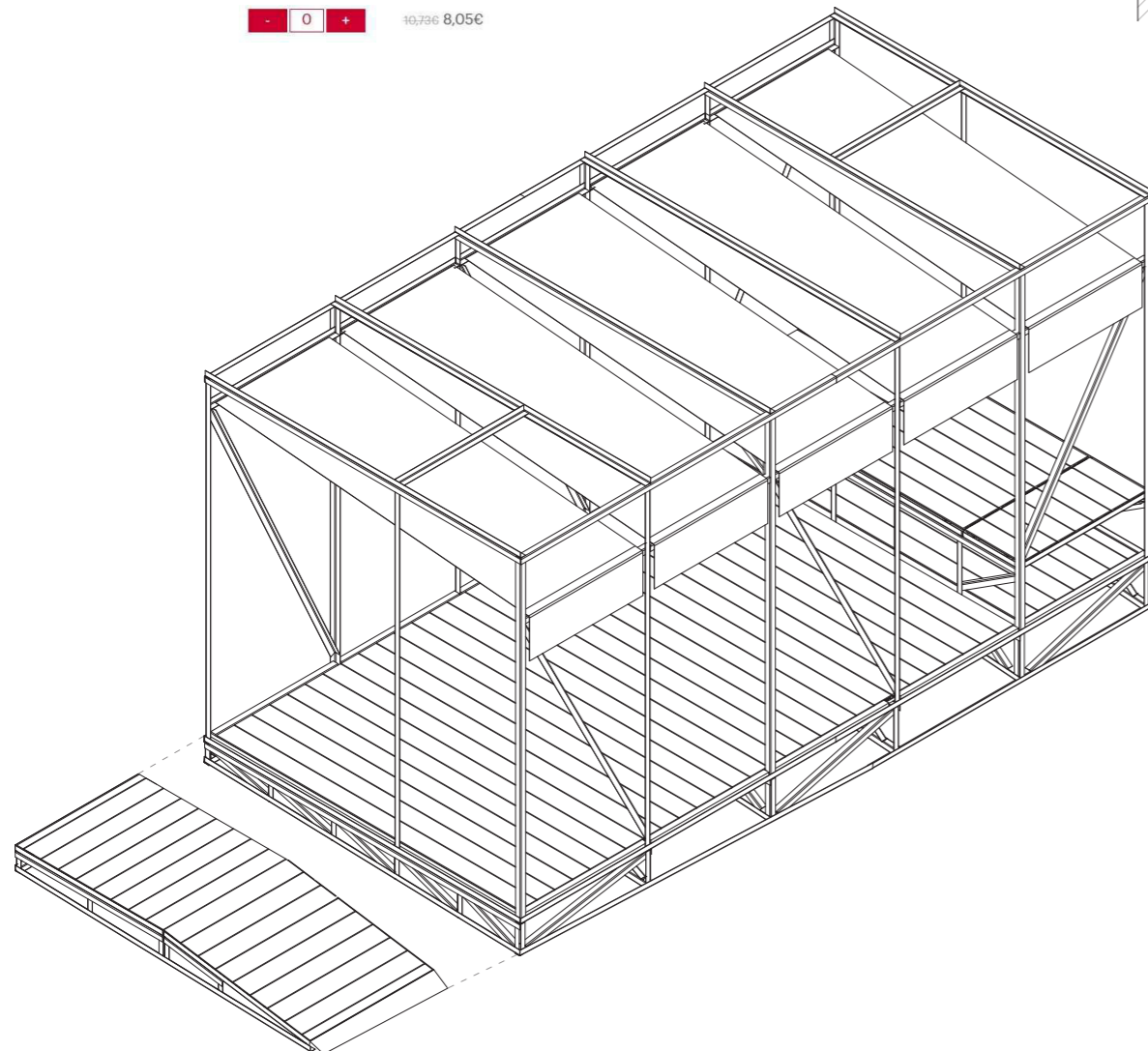
40x40

Cantidad

0

Precio

10,796 8,05€



Lateral registrable, per a control de cantonada i manteniment.

CARRETES 1

08001, Raval, Barcelona

RELACIÓ DE PREUS, EXECUCIÓ INDUSTRIAL I RECOMANACIONS D'ÚS I MANTENIMENT:

C1.1 - Estructura de perfil·leria metàl·lica



miugs

Solucions constructives
i serveis, S.L.
www.miugs.com

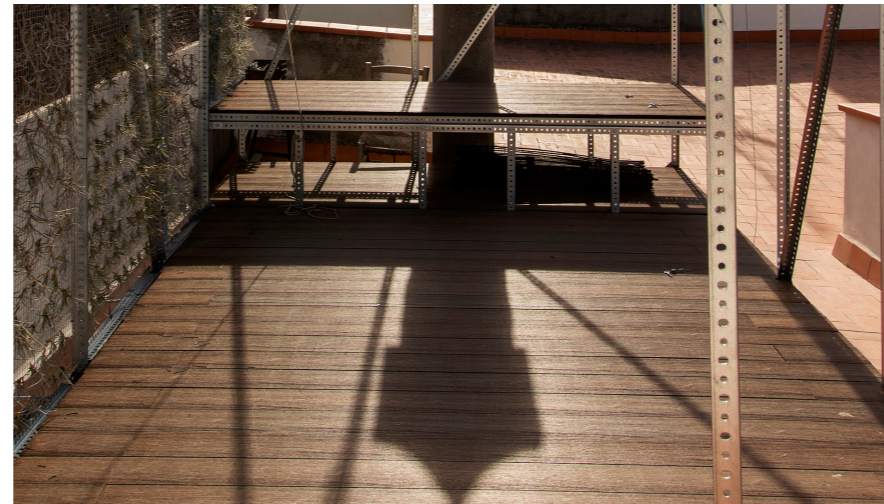
c. Santa Elena 8 - bxs 2 ona - Barcelona 08001
Telf: 666 424 351 - 654 044 459
info@miugs.com

Preu d'execució material (sense IVA): 7.000€

L'estructura no necessita cap tipus de manteniment especial.

Es recomana comprovar la fixació dels tensors cada 6 mesos i ajustar-la si s'ha afluixat.

C1.2 - Tarima horitzontal de fusta



Subministrament del material:

SUELOS Y TARIMAS PANDIRO S.L

CALLE PILAR LORENGAR Nº 16
29004- MALAGA
MALAGA
ESB55635858
TEL. 677 08 91 97
E-mail info@pandiro.es



PANDIRO S.L
SUELOS Y TARIMAS

Muntatge:

 Asociación de Mujeres Carpinteras
c/r Moscou 36, 4-1
Barcelona 08005
C.I.F. G42883306
Tel 623 182 011
asoc.carpinteras@gmail.com

Preu d'execució material (sense IVA):
3.260€ material + 300 € muntatge

La tarima no necessita un manteniment especial.

Netejar la tarima després de l'ús i vigilar que no s'omplin les juntes de terra o sorra, si s'escau.

Per tal de netejar la part inferior (entre tarima i terra de la coberta) es pot desmuntar la tarima amb molta facilitat (posant un enformador entre les juntes de la tarima i colpejant-lo suaument amb un martell). Cal anar amb compte i guardar els tres tipus de grapes i subjeccions que fixen la tarima amb els raïls (hi ha separadors de junta, grapes blanques de fixació i punxons magnètics també de fixació en el sentit transversal).

C1.3 - Persianes de protecció solar



Subministrament del material:

**PERSIANA
BARCELONA**

www.persiana-barcelona.com
PERSIANA BARCELONA SCP
Edificis Trade (Torre Sud)
Gran Via de Carles III 84 8è 1a
08028 BARCELONA

Preu d'execució material (sense IVA): 758,70€ (5 unitats)
Color escollit: Blau sagnier

És important plegar les persianes després del seu ús per evitar que puguin produir-se desperfectes com a conseqüència de l'acció del vent.

C1.3 -v2 Toldo (opció alternativa desestimada)



Subministrament i confecció:

MUCHAFIBRA

muchafibra assoc.
C/carretes 13 bajos
08001 Barcelona
CIF:G 64097835
93 56 65157
muchafibra@gmail.com

Preu d'execució material - no executat (sense IVA):
225 € / unitat

PRESSUPOST EXECUCIÓ COMPLET (sense IVA):
15.750,27€

C1.4 - Jardí vertical



Subministrament i muntatge:

ÒSCAR LLOVERA: 660 53 98 30

Preu d'execució material (sense IVA):
3.989,5€ plantes + 450€ muntatge

La principal recomanació per a la cura de les plantes és fer un rec setmanal durant tot l'any. Des de juny fins a principis de setembre (mesos d'estiu), el primer i el segon any convé fer dos recs a la setmana.

Com a recomanacions addicionals opcionals:

És recomanable fer una poda anual de la flor seca (per si molesta visualment).

També pot aportar-se una mica de fertilitzant: a partir de febrer i fins a octubre (mesos de creixement) fertilitzar un cop al mes bullint 3-4 pells de plàtan en 5 litres d'aigua (que donen per suficients pistoles per fertilitzar tot el jardí).

Els recs així com els fertilitzants s'apliquen a poder ser a última hora del dia.

En cas de no fer les podes anuals i de no estar fent un seguiment amb jardiner, no farà falta podar fins als 3-4 anys.

RECOMANACIONS GENERALS

Amb regularitat, és important plegar les persianes una vegada s'ha acabat l'activitat, per tal que no puguin malmetre's per l'acció del vent i del Sol.

És important netejar la brutícia que pugui acumular-se entre els suports de l'estructura en contacte amb el terra (rajoles), especialment en el punt de contacte amb el muret veí (comprovar cada 2 mesos).

El banc situat sobre la tarima està pensat per poder servir com a emmagatzematge de possibles objectes (llums, focus, torretes, cadires plegables, potes de taules, etc)

