

Densidad de yaguareté (*Panthera onca*) en el Chaco Seco Paraguayo en relación al uso de la tierra



Jeffrey J Thompson^{1,2}, Marianela Velilla^{1,2}, Juan M Campos Krauer^{2,3,4,5},
Viviana Rojas Bonzi^{1,2}, Nicolás Cantero¹, Hugo Cabral^{1,2}, Evelyn Britez¹,
José Luis Cartes^{1,2}, Alberto Yanosky^{1,2}

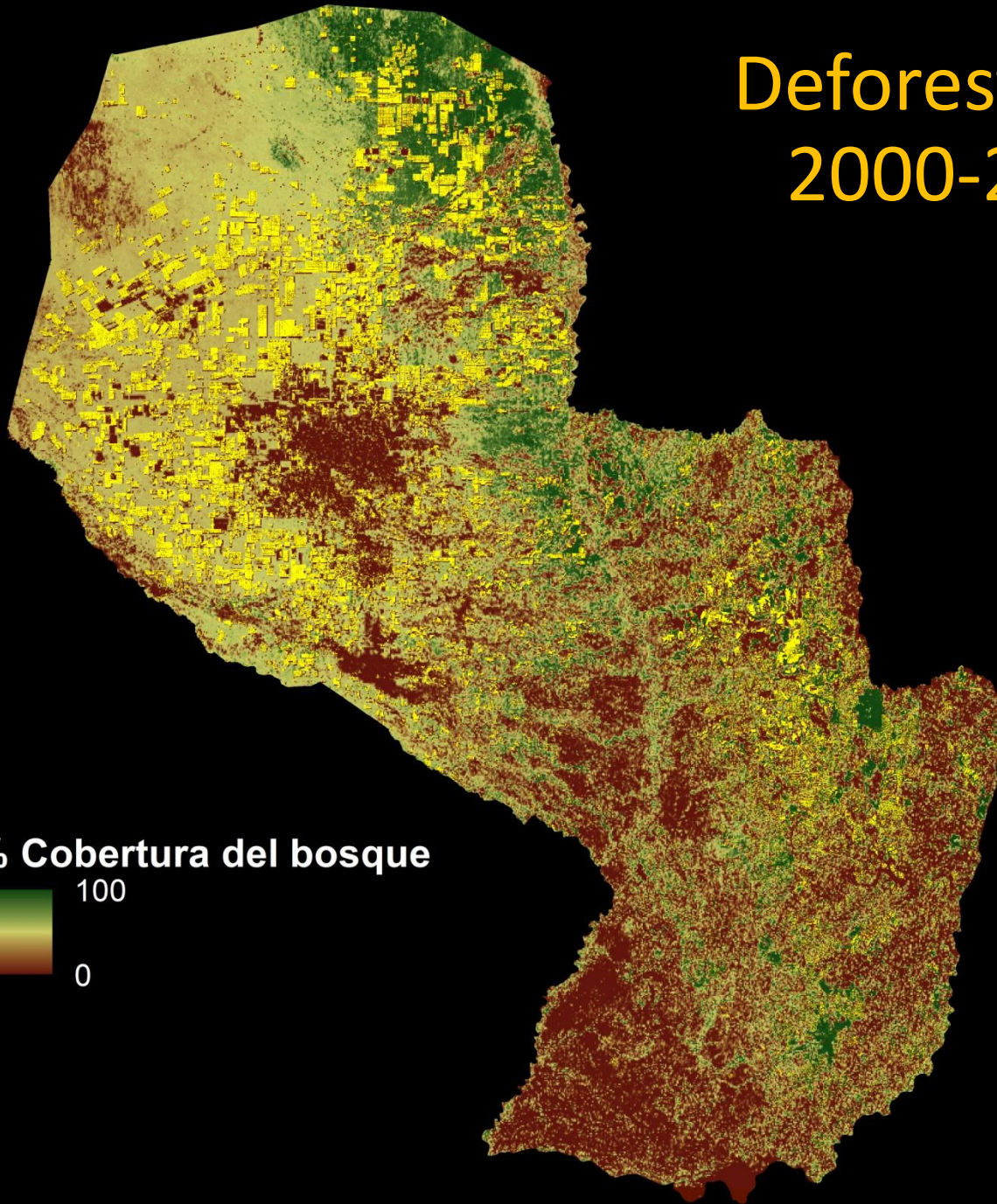
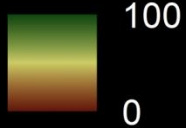
¹Asociación Guyra Paraguay, ²Consejo Nacional de Ciencia y Tecnología de Paraguay (CONACYT), ³Centro Chaqueño para la Ciencia e Investigación, Paraguay, ⁴Department of Wildlife Ecology and Conservation, University of Florida, USA, ⁵College of Veterinary Medicine, University of Florida, USA

Vacas en Paraguay

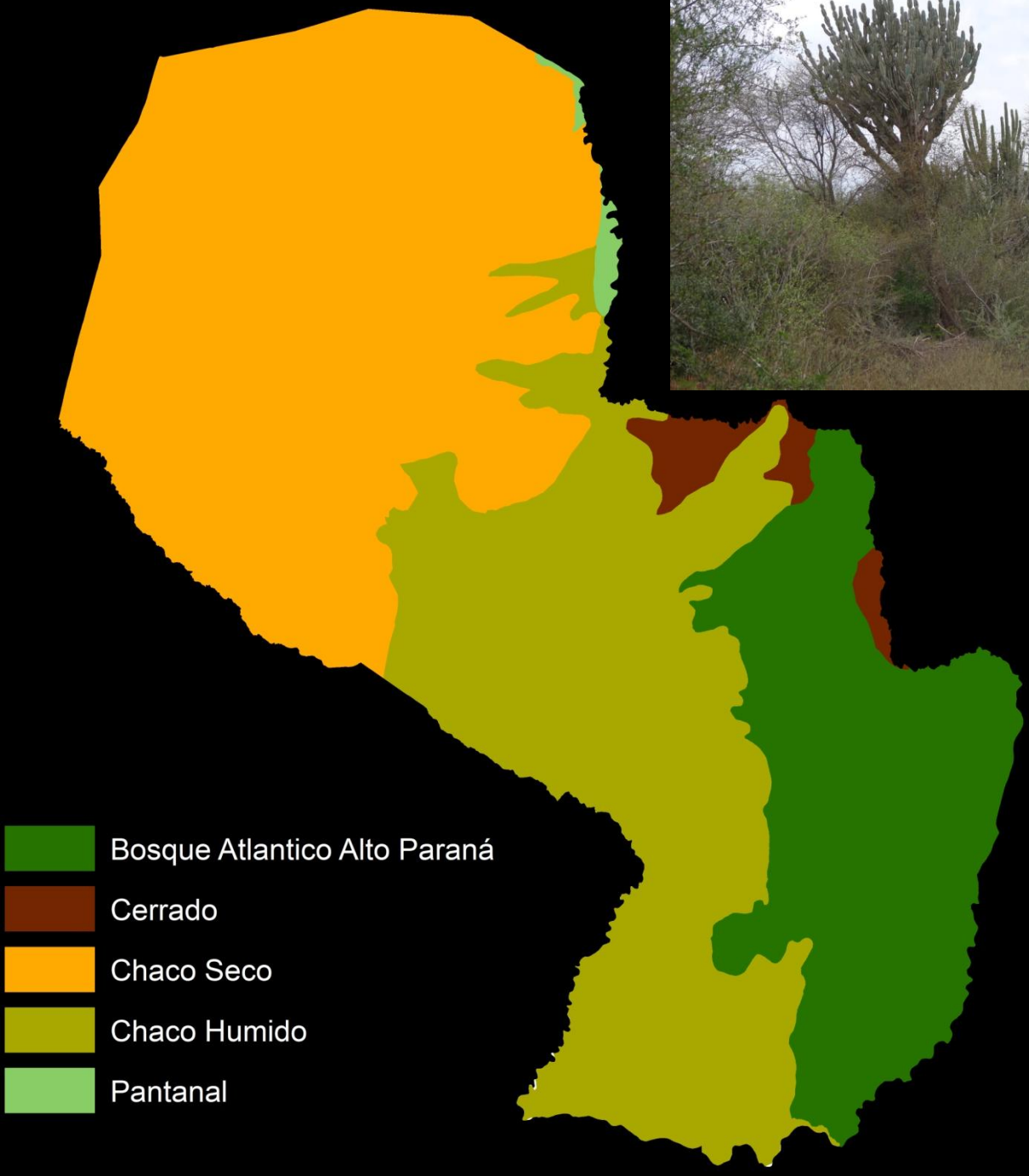


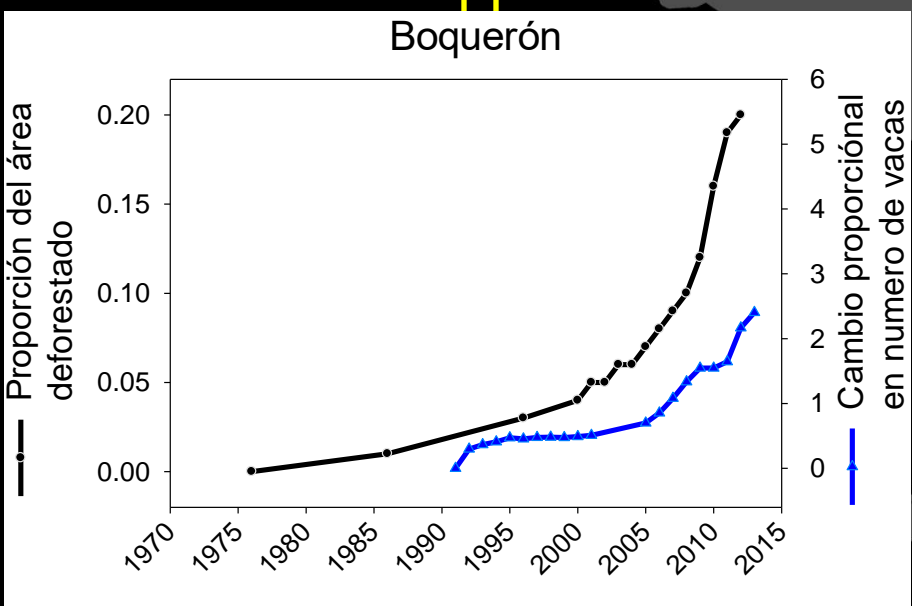
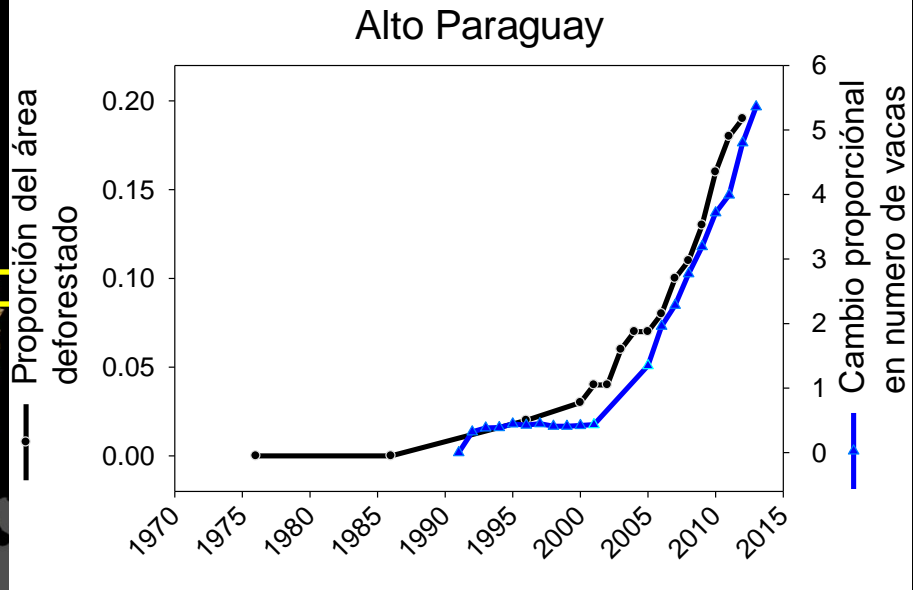
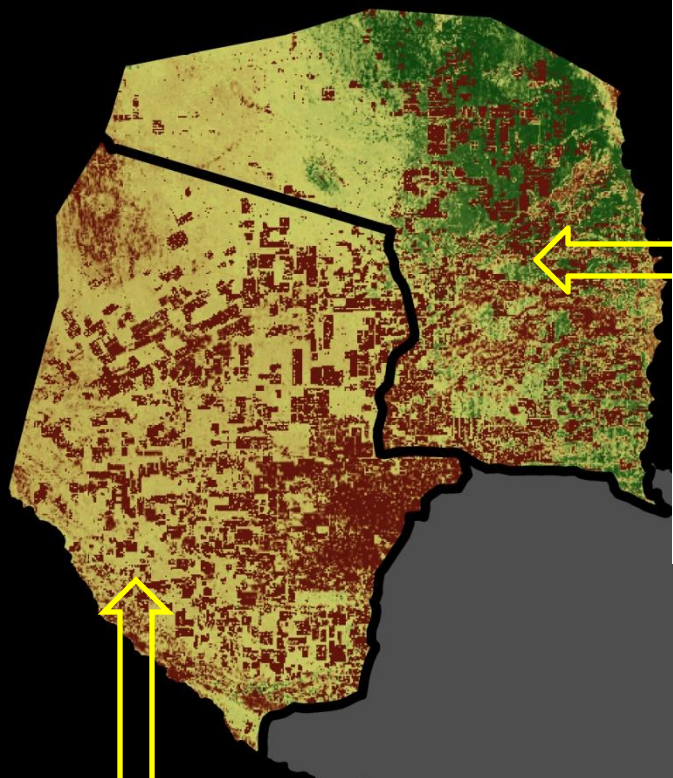
Deforestación 2000-2015

% Cobertura del bosque

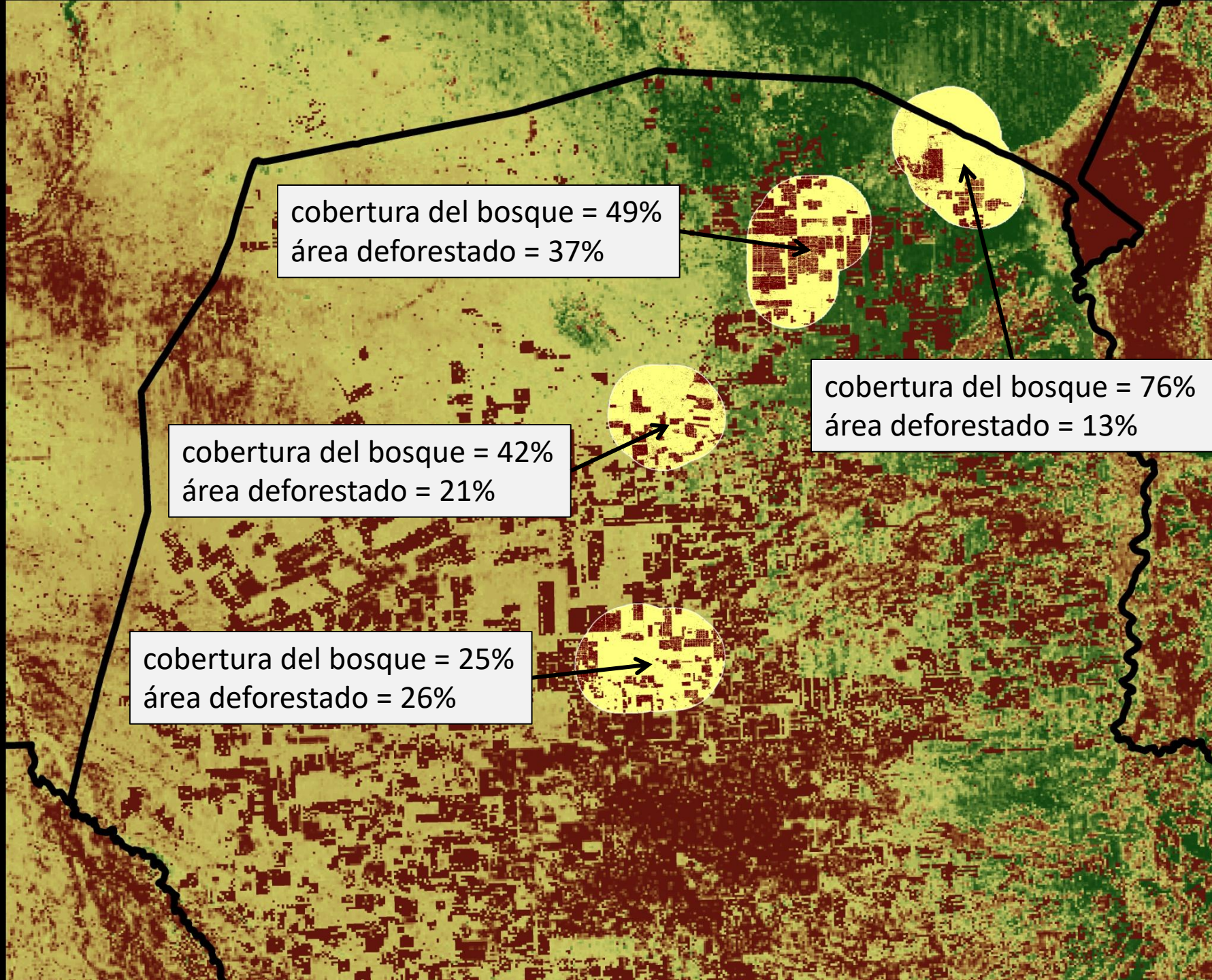


Hansen et al. 2013









cobertura del bosque = 49%
área deforestado = 37%

cobertura del bosque = 76%
área deforestado = 13%

cobertura del bosque = 42%
área deforestado = 21%

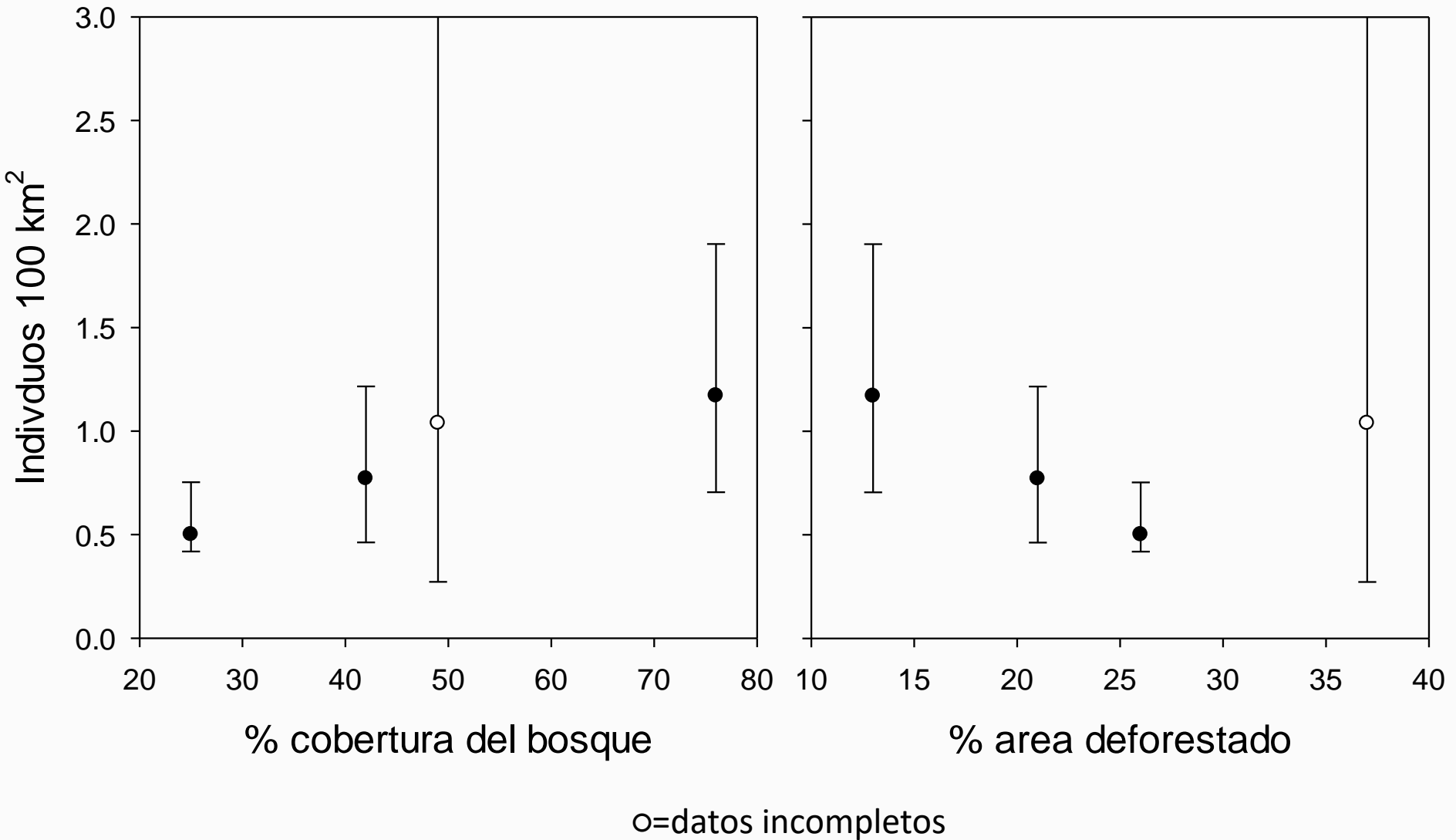
cobertura del bosque = 25%
área deforestado = 26%

Muestreo

- 75 – 112 estaciones por sitio
- Doble cámaras
- ~120 días
- Captura-recaptura espacialmente explícito (SCR)
 - Tiempo continuo
 - Dorazio y Karanth 2017



Densidad (preliminar)



Otra SCR estimaciones

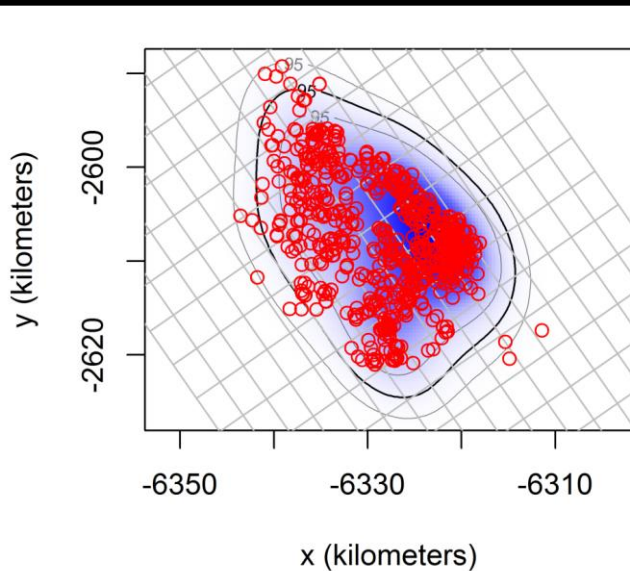
- Chaco Boliviano – Noss et al. 2012
– 0.31-1.83 /100 km²
- Llanos Colombiano (ganadería extensiva) –
Boron et al. 2016
– 1.88 – 2.19 /100 km²



Chaco Seco telemetría

- Área de acción
 - Machos – 925 km² (424-2035)
 - Hembras – 551 km² (513-590)
- >50% mortalidad por humanos

(McBride y Thompson 2018)





Densidad =

Área de hábitat X productividad de hábitat +
mortalidad por humanos

- Necesitamos concentrar mas en paisajes productivos
- Clave es la mitigación del conflicto

