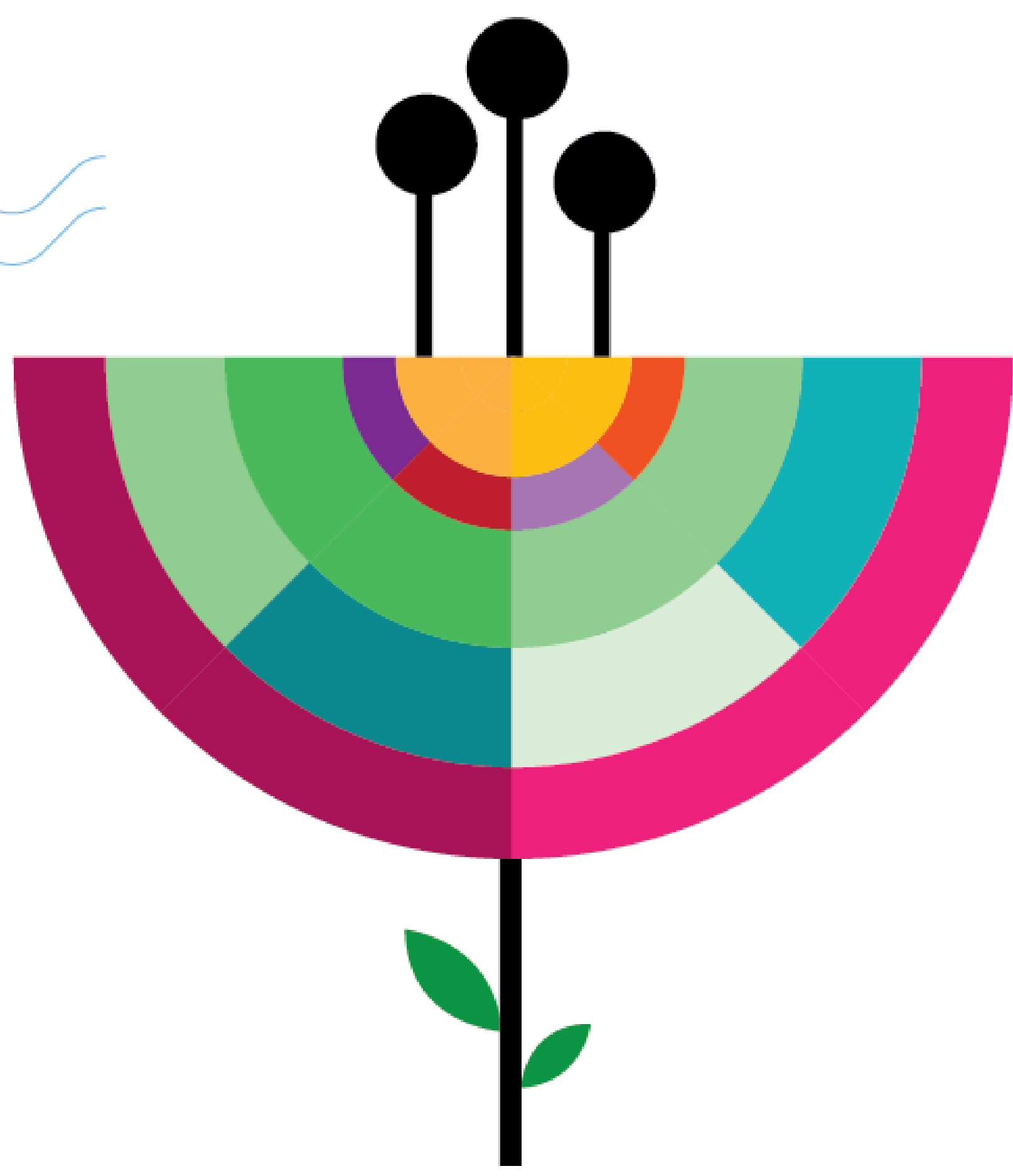
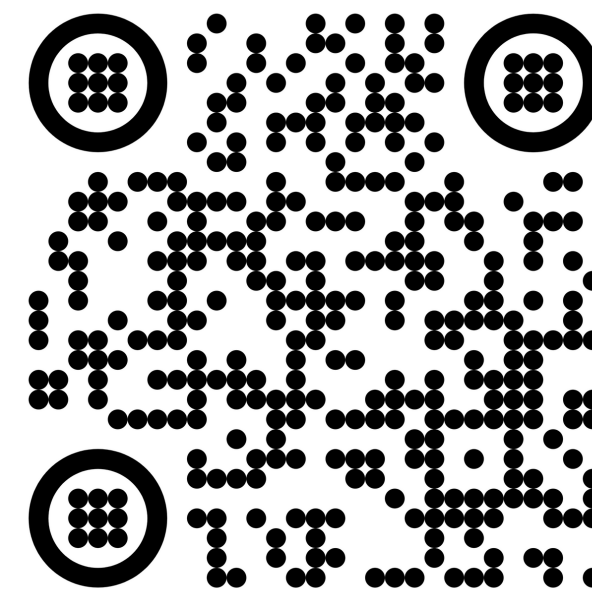
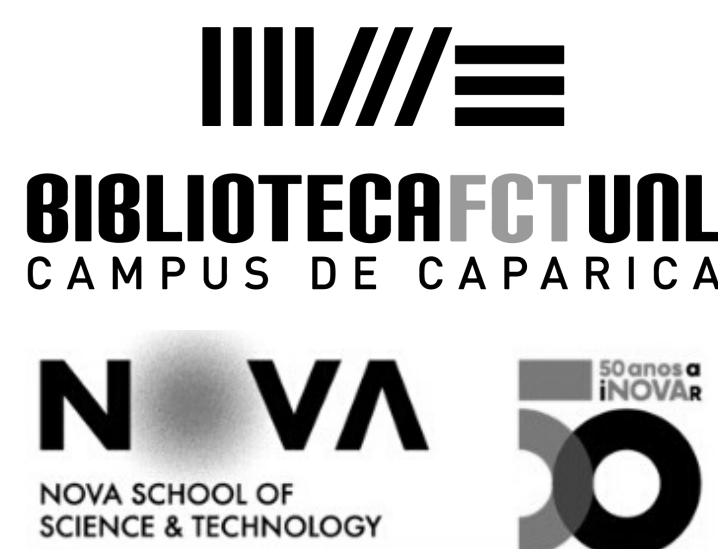


14º congresso nacional bad



DIZ-ME O QUE SABES SOBRE CIÊNCIA ABERTA E JÁ TE AJUDO

ELIS SANTOS
ANA ALVES PEREIRA
 DIVISÃO DE DOCUMENTAÇÃO E CULTURA
 FACULDADE DE CIÊNCIAS E TECNOLOGIA
 UNIVERSIDADE NOVA DE LISBOA



O ENQUADRAMENTO

RECOMENDAÇÕES

PARA AS BIBLIOTECAS DE ENSINO SUPERIOR DE PORTUGAL 2020-2022



associação portuguesa de bibliotecários, arquivistas e documentalistas
 GRUPO DE TRABALHO DAS BIBLIOTECAS DE ENSINO SUPERIOR

- 1 APOIO AO ENSINO E À APRENDIZAGEM**
 REFORÇAR AS COMPETÊNCIAS EM LITERACIA DA INFORMAÇÃO
 PROMOVER A FLUÊNCIA DIGITAL E O USO ÉTICO DA INFORMAÇÃO
 DINAMIZAR ESPAÇOS DE APRENDIZAGEM, EXPERIMENTAÇÃO E CRIAÇÃO DE CONHECIMENTO
- 2 APOIO À INVESTIGAÇÃO**
 CAPACITAR PARA A PRÁTICA DA CIÊNCIA ABERTA
 VIABILIZAR INICIATIVAS EDITORIAIS E A PUBLICAÇÃO CIENTÍFICA E ACADÉMICA
 CONSOLIDAR PARCERIAS ESTRATÉGICAS NO APOIO À INVESTIGAÇÃO
- 3 DESENVOLVIMENTO PROFISSIONAL E ORGANIZACIONAL**
 FOMENTAR O POTENCIAL INOVADOR E O VALOR DAS BIBLIOTECAS DO ENSINO SUPERIOR
 INVESTIR NA CAPACITAÇÃO DOS PROFISSIONAIS
 ASSUMIR O POTENCIAL DE PIONEIRISMO TECNOLÓGICO
- 4 REDES, CULTURA E PATRIMÓNIO**
 ASSEGURAR A PRESERVAÇÃO E DIFUSÃO DO PATRIMÓNIO E A HERANÇA CULTURAL E CIENTÍFICA
 ESTIMULAR A OFERTA CULTURAL E CIENTÍFICA INTEGRADA
 PARTICIPAR ATIVAMENTE EM REDES DE COOPERAÇÃO INSTITUCIONAL E PARCERIAS SOCIAIS

CAPACITAR PARA A PRÁTICA DA CIÊNCIA ABERTA
 Reforçar as Bibliotecas como agentes facilitadores e implementadores das políticas de Ciência Aberta, na oferta de atividades de formação, no desenho de serviços e no apoio à utilização de ferramentas para a abertura dos resultados e métodos de investigação, no quadro dos princípios FAIR para os dados (Findable, Accessible, Interoperable, Reusable), assumindo ainda um papel promotor da integridade na investigação, da responsabilidade social científica e de iniciativas de ciência cidadã.

VIABILIZAR INICIATIVAS EDITORIAIS E A PUBLICAÇÃO CIENTÍFICA E ACADÉMICA
 Apoiar a realização de projetos editoriais de cariz institucional para a publicação de revistas e livros, dinamizando o papel da Biblioteca como editora e promotora do acesso aberto, de padrões de qualidade e de práticas normalizadas, contribuindo para a robustez de infraestruturas de comunicação científica desenvolvidas pela comunidade e viabilizando estratégias inovadoras e novos modelos de publicação.

CONSOLIDAR PARCERIAS ESTRATÉGICAS NO APOIO À INVESTIGAÇÃO
 Afirmar a ação das Bibliotecas como parceiras na investigação produzida na instituição, mediante estratégias alinhadas com a co-criação de valor ao longo das diferentes fases dos processos de investigação, nomeadamente nos domínios de seleção de publicações, curadoria de dados de investigação, revisão por pares, identificação de autoria e gestão de perfis de investigadores, métricas e visibilidade, entre outros.

O ESTUDO

- 1 PLANEAMENTO** Identificação da necessidade de ação na FCT NOVA e estudo preliminar de outras realidades.
- 2 DESENVOLVIMENTO** Levantamento de um referencial teórico e desenvolvimento de um questionário.
- 3 APLICAÇÃO** Aplicação do Questionário junto de docentes, investigadores e estudantes de 2º e 3º ciclos.
- 4 VERIFICAÇÃO** Sumarização das respostas, análise dos dados e desenvolvimento de um plano de ação.

O QUESTIONÁRIO

- 1 Familiaridade com Ciência Aberta
- 2 Formação em Ciência Aberta: Participação prévia e interesse futuro
- 3 Práticas de Investigação aberta: Familiaridade e Adoção

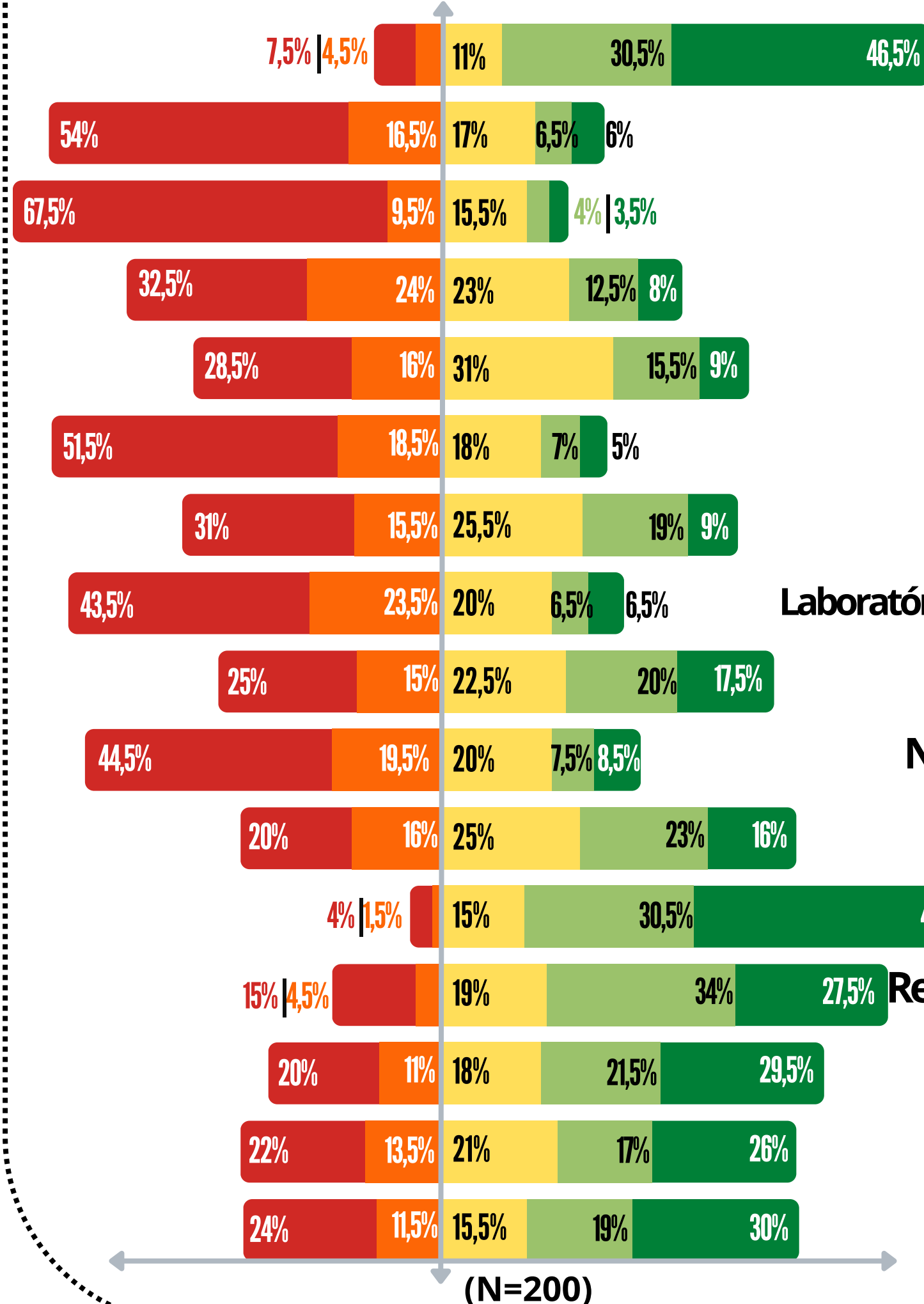
A AMOSTRA



Familiaridade e Formação

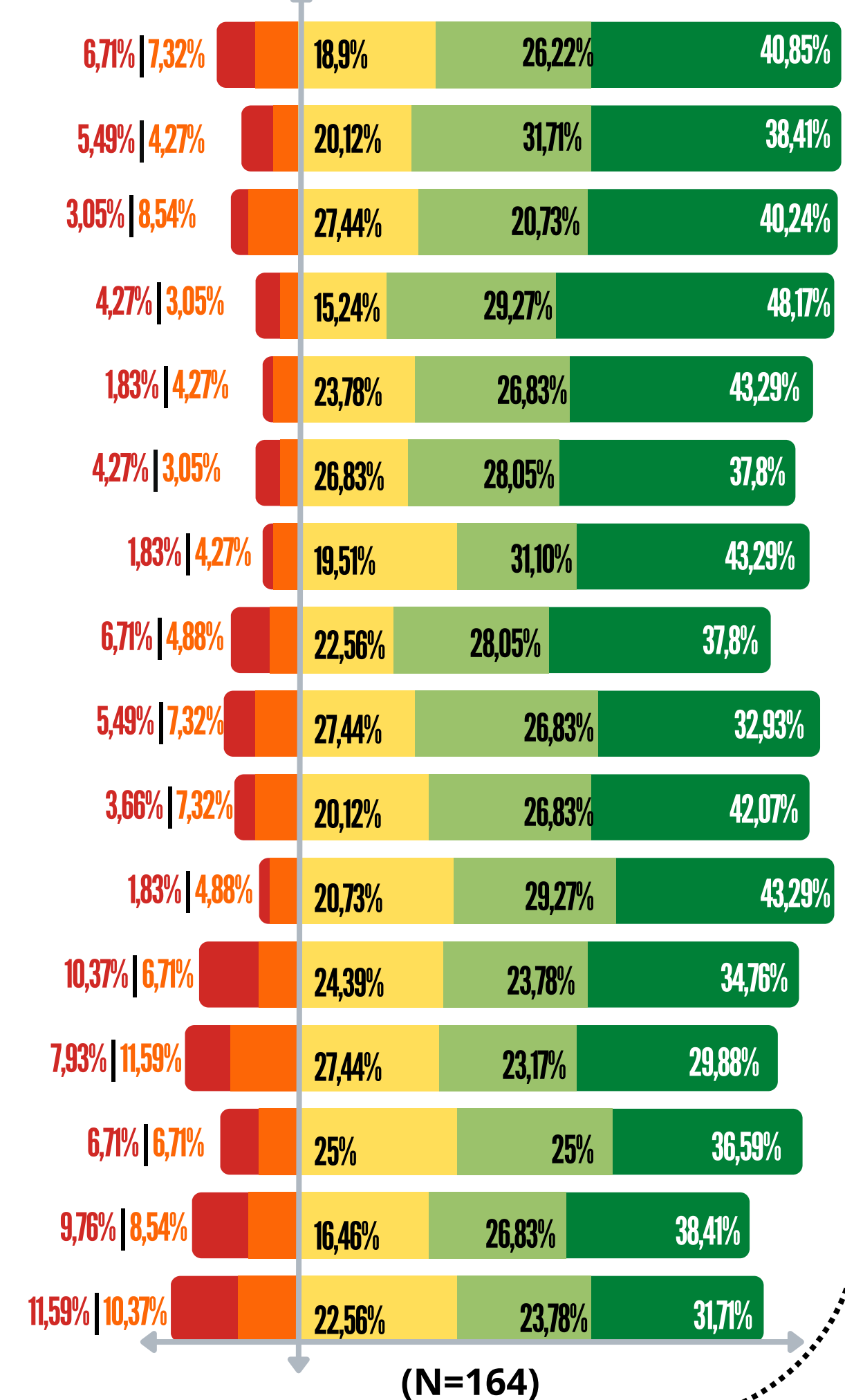
Grau de Familiaridade vs. Interesse na formação

Grau de familiaridade relativamente aos conceitos e/ou plataformas
 Considere: 1=Desconheço / 5=Domino o conceito



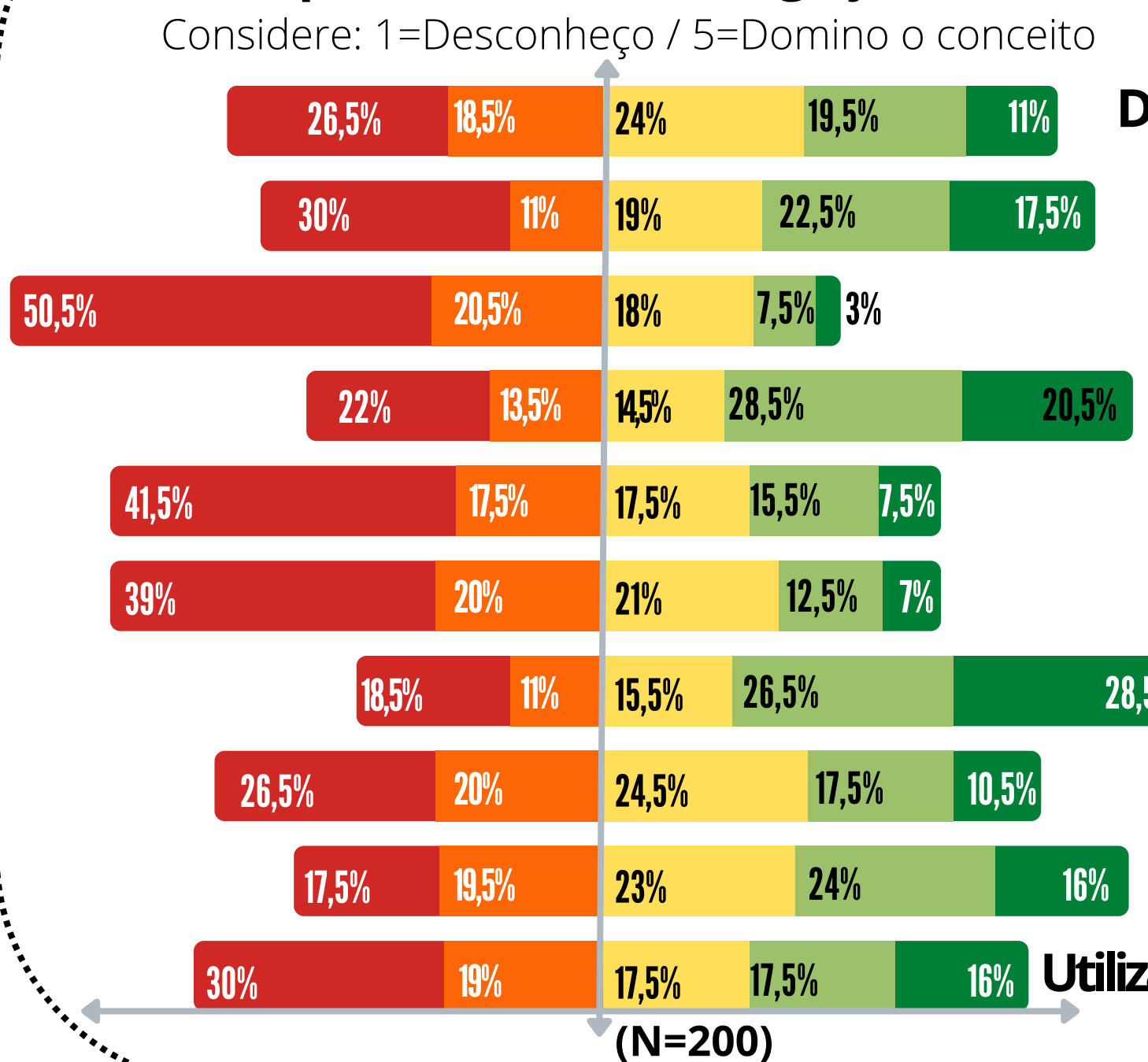
81,91% afirmaram ter interesse em ter formação em Ciência Aberta

Nível de interesse em obter formação sobre os seguintes tópicos:
 Considere: 1=nenhum ou muito pouco interesse/ 5=Total interesse



Legenda para as escalas: 1 2 3 4 5

Grau de familiaridade com as seguintes práticas de investigação:
 Considere: 1=Desconheço / 5=Domino o conceito

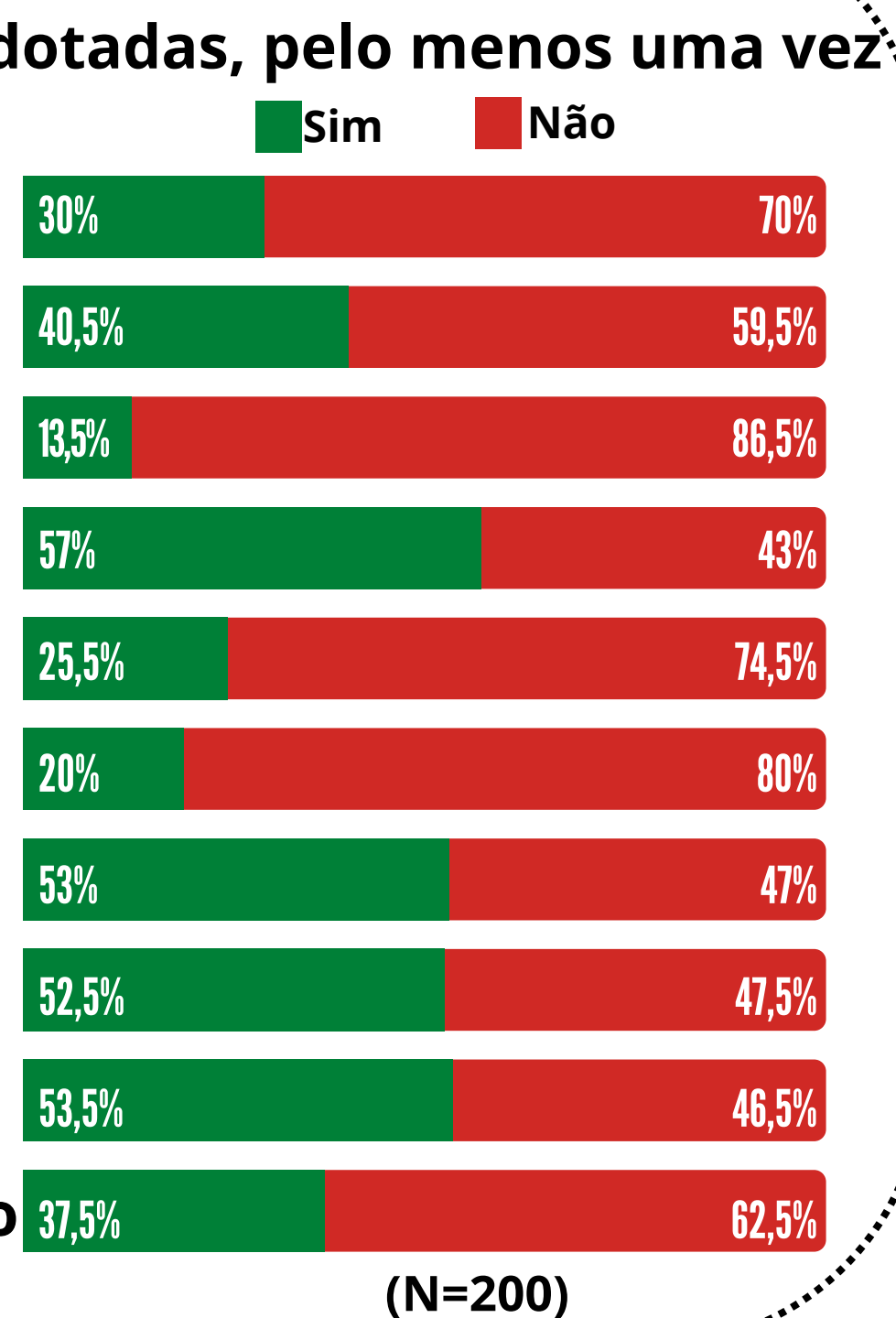


Práticas de Investigação Aberta

Grau de Familiaridade vs. Adoção

- Disponibilização de dados de investigação, ou metadados, em repositórios de dados
- Disponibilização de preprints
- Elaboração de Planos de Gestão de Dados (PGD)
- Investigação Colaborativa
- Pré-registo de hipótese/plano de investigação
- Publicação de Artigos de Dados (Data Paper)
- Publicação de artigos em periódicos de acesso aberto
- Reutilização de dados de investigação já disponíveis
- Utilização de Redes Sociais Científicas para fortalecer a Comunicação Científica
- Utilização de um "Diário de Investigação" para garantir a Reprodutibilidade da Investigação

Práticas de investigação já adotadas, pelo menos uma vez:



AS CONCLUSÕES

Observa-se elevada **falta de familiaridade** com **tópicos** bastante importantes como **Ciência Cidadã e Dados FAIR**.

Os dois temas **com maior grau de familiaridade** (Acesso Aberto e Redes Sociais Científicas) **reforçam o facto** de que a **comunicação dos resultados científicos** está a caminho de se tornar **aberta por padrão**.

Há um grande interesse em **formação sobre CA: 81,91%** dos respondentes **indicaram ter interesse em participar em formação** sobre as temáticas apresentadas. **Entre estes, há interesse considerável em todos os tópicos** apresentados. Os níveis de menor interesse (1 e 2) em participação em formações são bastante baixos, ficando todos, exceto um (RUN), abaixo dos 20% para os níveis que representam de nenhum a pouco interesse.

Para as **práticas de investigação aberta** cujo grau de familiaridade é menor, é também menor o grau de adoção, o que reforça a **necessidade de formação**.

Verificou-se um **grau bastante elevado de desconhecimento das práticas apresentadas**, com quase todos os níveis de desconhecimento 1 e 2, à exceção de um (AA), acima dos 35%.

Destaca-se o **elevado grau de desconhecimento** sobre a elaboração de **Planos de Gestão de Dados, elemento obrigatório** para algumas instituições ou programas de financiamento, como, por exemplo, o **Programa Horizonte Europa**.