

Tahinarivony, J.A., Rasoanaivo, N.S., Ranirison, P., Rasolofo, N., Gautier, L. 2015. Historique de la colonisation du milieu de la presqu'île d'Ampasindava : transformations du paysage et système de conservation. *Madagascar Conservation & Development* 10, 2: 77–84. <http://dx.doi.org.104314/mcd.v10i2.6>
 Supplementary Material

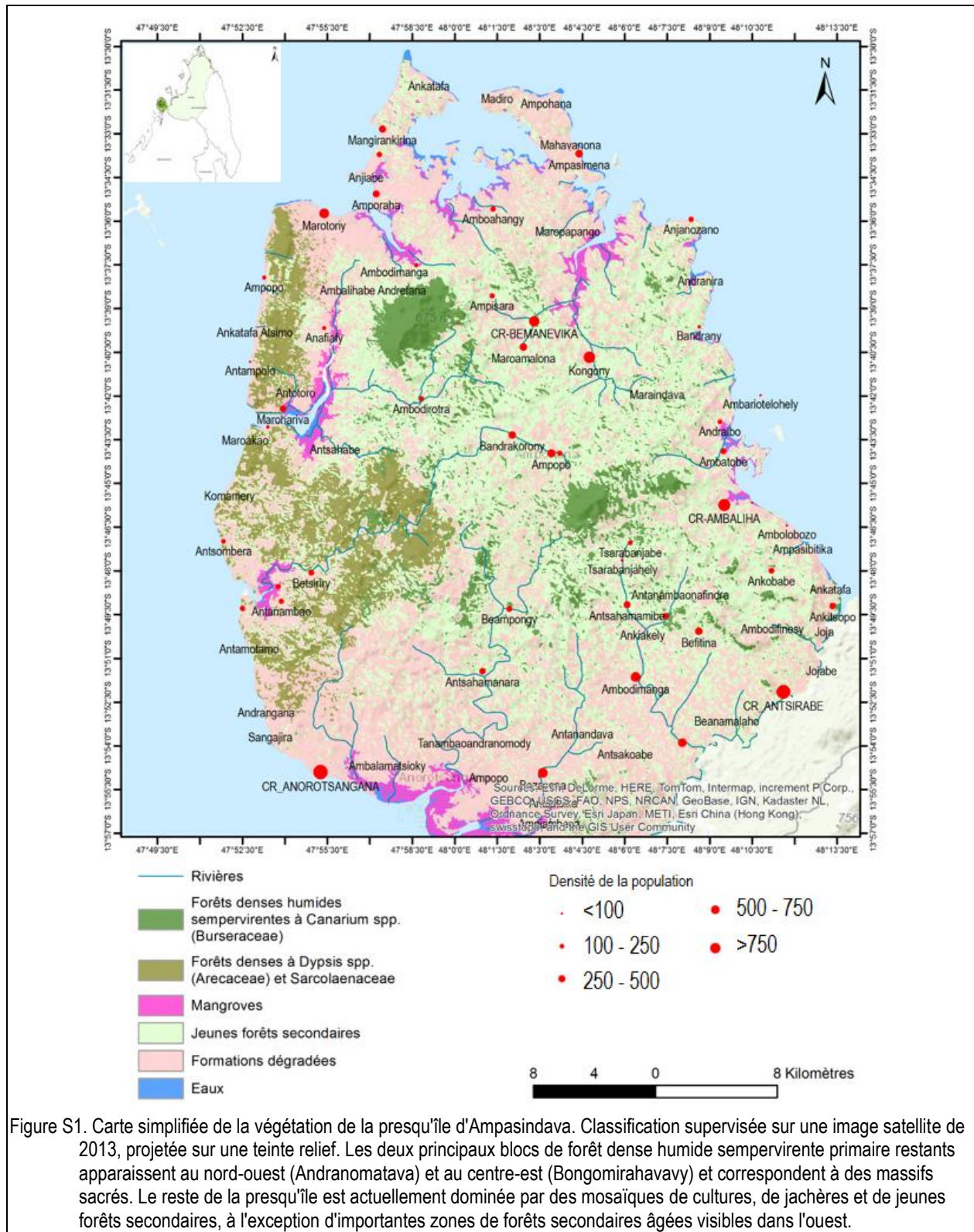


Figure S1. Carte simplifiée de la végétation de la presqu'île d'Ampasindava. Classification supervisée sur une image satellite de 2013, projetée sur une teinte relief. Les deux principaux blocs de forêt dense humide sempervirente primaire restants apparaissent au nord-ouest (Andranomatava) et au centre-est (Bongomirahavavy) et correspondent à des massifs sacrés. Le reste de la presqu'île est actuellement dominée par des mosaïques de cultures, de jachères et de jeunes forêts secondaires, à l'exception d'importantes zones de forêts secondaires âgées visibles dans l'ouest.