



UNIVERSIDADE ESTADUAL DE FEIRA DE SANTANA

Autorizada pelo Decreto Federal nº 77.496 de 27/04/76
Recredenciamento pelo Decreto nº 17.228 de 25/11/2016



PRÓ-REITORIA DE PESQUISA E PÓS-GRADUAÇÃO
COORDENAÇÃO DE INICIAÇÃO CIENTÍFICA

XXVI SEMINÁRIO DE INICIAÇÃO CIENTÍFICA DA UEFS SEMANA NACIONAL DE CIÊNCIA E TECNOLOGIA - 2022

Desenho e Patrimônio Material em Feira de Santana: Conhecer para preservar.

João Pedro Oliveira Abreu¹; Lilian Quelle Santos de Queiroz²

1. Bolsista PIBIC/CNPq, Graduando em Bacharelado em Engenharia Civil, Universidade Estadual de Feira de Santana, e-mail: jp_olib@hotmail.com
2. Orientadora, Departamento de Letras e Artes, Universidade Estadual de Feira de Santana, e-mail: lilian@uefs.br

PALAVRAS-CHAVE: Desenho; Patrimônio Material; Feira de Santana.

INTRODUÇÃO

O Desenho científico tem seu papel historicamente reconhecido no que diz respeito ao estudo e planejamento técnico, notadamente reconhecido ao longo dos tempos. Como exemplo esclarecedor temos os desenhos manuscritos de Leonardo Da Vinci que, desde o Renascimento até aqui, ainda trazem encantamento e inquietações acerca do que era produzido, estudado e investigado a época.

Desse modo, entendemos que a prática de desenhar não constitui somente um campo artístico, mais para além disso, um campo epistemológico abundante de interrelações e possibilidades. Através do desenho vários campos do conhecimento prosperaram e difundiram suas técnicas e teorias, como as engenharias, a astronomia, a arquitetura, a geografia, as ciências naturais e biológicas para citar algumas dessas áreas do saber. Pelo seu caráter interdisciplinar, utilizar o desenho tem-se mostrado um elemento basilar para compreensão da existência humana e difusão de seus saberes, práticas e hábitos Culturais. Teríamos pouco conhecimento das antigas civilizações, se não fossem as expressões nas cavernas, os papiros egípcios e árabes, os manuscritos e projetos das civilizações greco romanas. Dessa forma, entendemos que, a preservação da cultura de um povo passa pela elaboração de desenhos que narram, não somente seus aspectos morfológicos e técnicos, mais também sua memória implícita e inerente a cada feito da humanidade. Pensando dessa forma, evidenciamos que a cultura material de um povo destaca além da história do lugar, suas características, a sua evolução e vivência.

Conforme a disposto pela Carta de Atenas de 1931, que trata de convenções para a preservação do patrimônio cujas recomendações nos guiam até os dias de hoje “Os valores arquitetônicos devem ser salvaguardados edifícios isolados ou conjuntos”. Assim sendo, o presente estudo busca realizar um levantamento sobre representativas edificações assentadas na cidade de Feira de Santana e seu contexto histórico, bem como desenvolver uma investigação no sentido de identificar possíveis modificações em seus desenhos de origem.

Diante do supracitado, o objetivo desse estudo é realizar um levantamento das edificações patrimoniais mais representativas da Cidade de Feira de Santana, destacando suas características estilísticas e contexto de preservação tendo como foco principal as fachadas. Através de coleta documental e digital (Em acervos virtuais como o IPHAN, IPAC e demais órgãos de esfera municipal, estadual e nacional), de Levantamento Bibliográfico (Artigos, livros, catálogos, também disponíveis de forma online) e

Levantamento imagético seguindo uma possível cronologia temporal, caso seja possível identificar.

Para lograr êxito nessa caminhada, busca-se ainda investigar quais edificações, praças ou casarios são mais representativos da Cidade de Feira de Santana e por qual razão. Por meio disso, devemos entender a mudança na arquitetura feirense que ocorreu no início do século XX, substituindo os casarões de estilo colonial por edificações de estilo eclético, sendo representação do advento da República instaurada e do modernismo que começava a ser vivenciado pelo país.

MATERIAL E MÉTODOS OU METODOLOGIA (ou equivalente)

Coleta documental e digital (Em acervos virtuais como o IPHAN, IPAC e demais órgãos de esfera municipal, estadual e nacional);

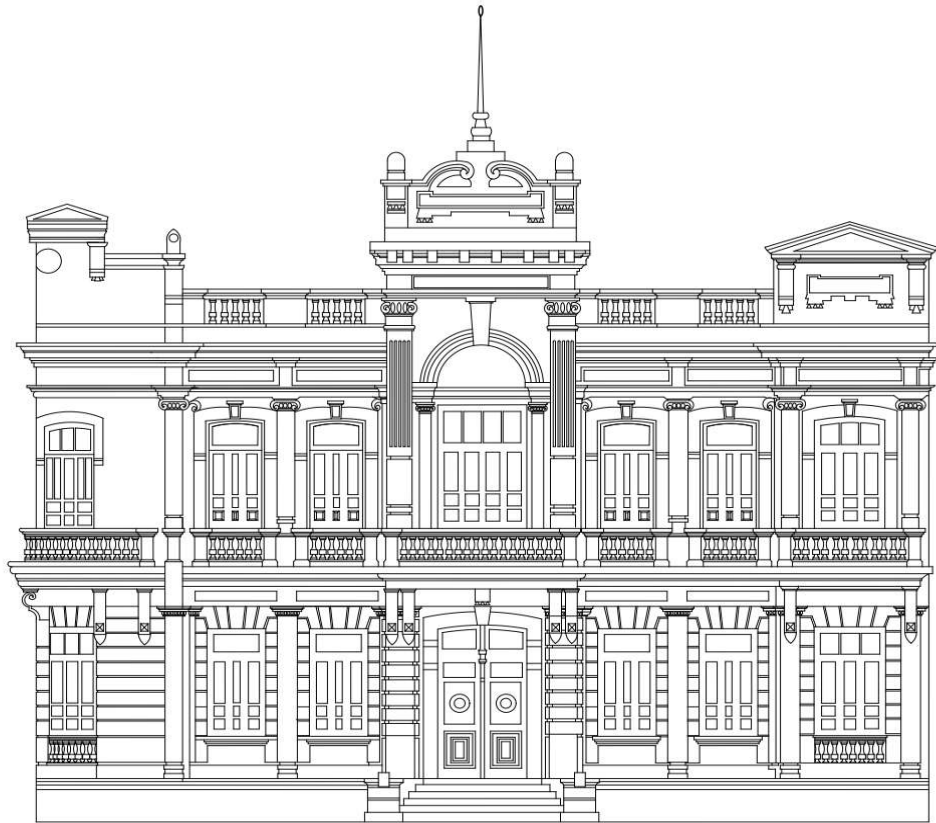
Levantamento Bibliográfico (Artigos, Livros, catálogos, também disponíveis de forma online);

Levantamento imagético seguindo uma possível cronologia temporal, caso seja possível identificar.

RESULTADOS E/OU DISCUSSÃO (ou Análise e discussão dos resultados)

O objetivo primordial dessa pesquisa perpetua produzir um acervo das edificações patrimoniais que representam a cultura e o momento histórico vivenciado ao longo dos anos na cidade de Feira de Santana, assim como a importância de cada uma para a história da Feira, após o levantamento de uma elevada quantidade de edificações feirenses notou-se ser necessário um aprofundamento em relação às características dos elementos que constituem as fachadas dos prédios, já que todas as edificações apresentam um rico detalhamento de seus elementos devido as características típicas do estilo arquitetônico, tipicamente eclético, escolhido para fazer parte de sua estética. Como o acervo produzido possui uma ampla quantidade de edificações patrimoniais feirenses adotou-se duas edificações que possuem suas características preservadas, sendo enormemente conhecidas pela população local tornando-se dessa forma grandes representantes da arquitetura eclética de Feira de Santana, são essas a Igreja Senhor dos Passos e o prédio da Prefeitura Municipal.

Perpetuando o estudo das características das fachadas das construções escolhidas, foram produzidos desenhos com a utilização do software AutoCad LT 2023 para representação das características arquitetônicas presentes em cada um, os desenhos foram feitos com base em ortofotomosaicos produzidas em parceria com a Professora Bethsaide Souza, professora do Departamento de Tecnologia da Universidade Estadual de Feira de Santana, utilizando o software Agisoft Metashape, as ortofotomosaicos consistem em um processamento de inúmeras imagens coletadas em campo das edificações, as imagens são de altíssima resolução, (8mm/pixel), formadas a partir das mosaicagens de todas as fotografias depois de vários processos computacionais como otimização de câmeras, ortorretificação, ajustes de posição, entre outros. Os resultados dos desenhos obtidos a partir das ortofotomosaicos são mostrados a seguir.



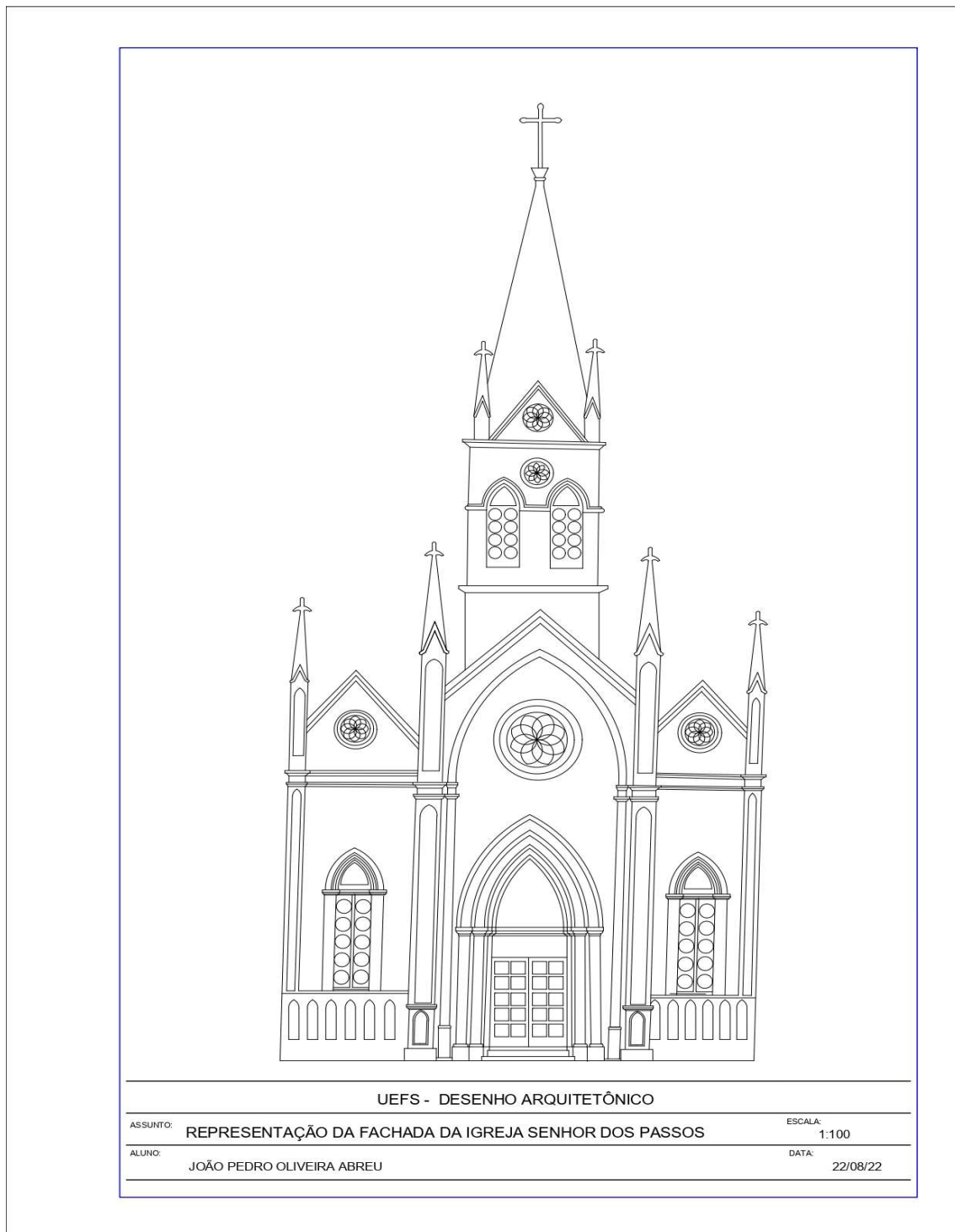
UEFS - DESENHO ARQUITETÔNICO

ASSUNTO: REPRESENTAÇÃO DA FACHADA DA PREFEITURA MUNICIPAL

ESCALA: 1:100

ALUNO: JOÃO PEDRO OLIVEIRA ABREU

DATA: 22/08/22



CONSIDERAÇÕES FINAIS (ou Conclusão)

A pesquisa obteve resultados assertivos no que tange ao entendimento da importância da preservação do patrimônio histórico e material de Feira de Santana, pois ao longo dos anos em que a cidade foi construída e passou pelos diversos processos evolutivos a arquitetura neoclássica foi a principal vertente utilizada nas construções das casas, prédios e igrejas feirenses.

A produção de imagens e desenhos que permitissem analisar detalhadamente as edificações escolhidas como principais objetos de estudo no desenvolvimento da pesquisa, representa a importante relação entre o desenho e a ciência, visto que, por meio de métodos que se baseiam em diferentes campos da ciência foi possível obter

representações da Igreja Senhor dos Passos e do prédio da Prefeitura Municipal que carregavam seus detalhes construtivos que representam o estilo eclético vigente durante o século XX na cidade de Feira de Santana.

De tal modo, finda que é de máxima importância conhecer e preservar o patrimônio histórico e material de Feira de Santana, visto a sua representatividade e importância para a história da cidade, já que através da catalogação foi possível conhecer o contexto histórico-cultural vivenciado na cidade de Feira de Santana.

REFERÊNCIAS

- SANTIAGO, Camila Fernanda Guimarães. As igrejas de Cachoeira: história, arquitetura e ornamentação/Camila Fernanda Guimarães Santiago; Igor Roberto de Almeida Moreira; Sabrina Mara Sant'Anna. Belo Horizonte: Clio Gestão Cultural e Editora, 2020.
- Rocha, P. J., & Montardo, S. P. (2005). Netnografia: incursões metodológicas na cibercultura. E-Compós, 4. <https://doi.org/10.30962/ec.55>. Acesso em 15 de abril 2020.
- KOZINETS, Robert V. Netnografia: realizando pesquisa etnográfica online. Porto Alegre: Penso, 2014
- IPHAN. Instituto do Patrimônio Histórico e Artístico Nacional. Carta de Atenas de 1931.
- IPHAN. Instituto do Patrimônio Histórico e Artístico Nacional. Carta de Veneza de 1964.
- IPHAN. Instituto do Patrimônio Histórico e Artístico Nacional. Recomendações Paris - Proteção do Patrimônio Mundial, Cultural e Natural -1972.
- DÓREA, Juraci. Feira de Santana - Memória e Remanescentes da Arquitetura Eclética. 2019.
- MEMORIAL DA FEIRA. Memorial da Feira: Arquitetura da Feira. <https://www.feiradesantana.ba.gov.br/memorialdafeira>. Acesso em 25 de fevereiro 2022.