



**IRCP**

Institute for International Research on Criminal Policy  
Ghent University

SVD – Doc-series – Gent, 21/04/2011

---

# Dadermobiliteit en rondtrekkende daders

Gandaius Doc-series  
21/04/2011



- 
- Achtergrond
  - Methodologie
  - Mobiliteit
    - Voor en tijdens feiten
    - Vertrekpunt en doelwitkeuze
  - Andere bevindingen: verschillende types



## Theoretisch kader

---

- Omgevingscriminologie
  - Studie van plaats en verplaatsing
- Dadermobiliteit: meestal beperkt
  - Daders blijven in de buurt van hun verblijfplaats
  - Verklaarbaar vanuit verschillende theorieën
    - Rational choice: kosten-baten analyse, reizen brengt kosten met zich mee
    - Awareness space: kennen de buurt en de criminele doelwitten
    - Routine activities: ze komen er ook met niet-criminele bedoelingen



## Mobiele daders

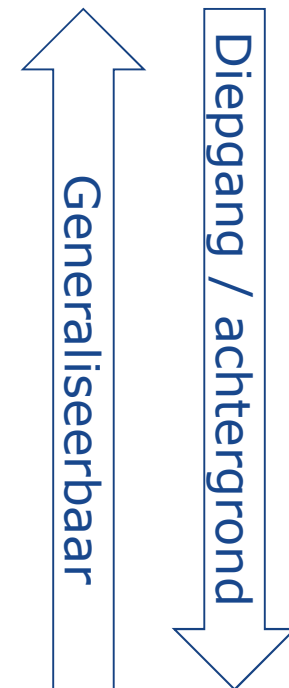
---

- Atypisch, minderheid
- Weinig onderzocht
- Bestaan nochtans wel
  - Bokkenrijders, Kappa-bendes, rich pickings, rondtrekkende daders
- Zijn de principes inzake verplaatsing ook van toepassing op deze daders? -> Hier: bij rondtrekkende daders (case study)
  - Hoe mobiel zijn zij?
  - Welke mechanismen dragen bij tot mobiliteit?

## 3 Methoden

---

- Politiedata (ANG)
  - Zware diefstallen, gekende daders, 5j
  - Meer dan 80000 feiten & 60000 daders
- Dossierstudie
  - 27 dossiers
  - 5 arrondissementen
- Daderinterviews
  - 10 helers
  - 21 dieven





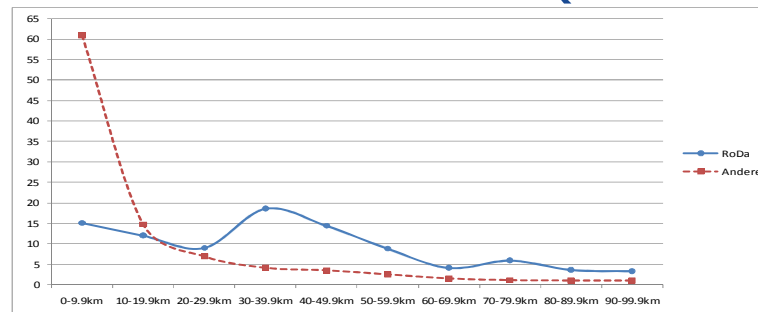
## Mobiliteit voor de feiten

---

- Reizen tussen verschillende landen
  - A) met criminele bedoelingen
    - Thuisland blijft belangrijk
  - B) zonder criminele bedoelingen
    - Hele leven verplaatst zich
- Praktijk:
  - Zonder informatie-uitwisseling geen 'recidivisten'
  - A) samenwerking met thuisland extra belangrijk
    - Vb. Heling
  - B) meer nationale mogelijkheden

## Mobiliteit tijdens de feiten

- Deze daders zijn dubbel zo mobiel als andere daders
- Ook anders mobiel (afstandsvervalpatroon)



- **Praktijk:**
  - Overschrijden de grenzen van traditionele politiestructuur
  - Samenwerking verschillende politieteams nodig



## Startpunt / ankerpunt

---

- Meestal relatief vaste verblijfplaats / -regio gedurende bepaalde periode
  - Vestigen zich in kwetsbare buurten van grootsteden of in grensgebieden
    - Beperkte sociale controle
- Praktijk:
  - Belangrijk om snel zicht te krijgen op daderpopulaties, ook in deze buurten  
-> Belangrijke rol weggelegd voor verblijfsarrondissementen





## Doelwitten

---

- Woninginbraak
  - Rijkere buurten, landelijk, series, bij snelwegen
  - Opportunistisch (weinig kennis over de buurt, beperkte specialisatie)
- Praktijk
  - Landelijke arrondissementen: beperkte capaciteit
  - Technopreventieve maatregelen zijn vaak effectief
- Anders voor commerciële feiten (inbraken, ramkraken, overvallen)
  - Snelheid, voorverkenning, geweld
  - Steden, grensgebieden



## Verschillende types

---

- 1) Professionele daders
  - Opereren in kleine groepjes
  - Komen naar West-Europa om criminele feiten te plegen
  - Kort verblijf, weinig luxe
  - Vaste samenstelling per periode
  - Opbrengsten worden naar het thuisland verscheept
  - Relatief geïsoleerd van andere daders

## Verschillende types

---

- 2) 'Gelukzoekers'
  - Komen naar hier om beter leven op te bouwen
  - Zoeken jobs, slecht betaald
  - Komen via landgenoten in criminaliteit terecht
  - Flexibele netwerken, 'convergence settings'
- 3) 'Sedentaire' daders en criminele zigeunerbendes
  - Vestigen (groep) vs reizen (individuen)
  - Tussen 1 en 2
  - Opmerkelijk: ook vrouwen en kinderen betrokken bij criminaliteit

## Verschillende types

---

- Internationaal (1 vs 2-3)
- Nationale mogelijkheden
  - Zoektocht naar leiders van criminele organisaties?
    - Buitenland
    - Onbestaand
  - Aandacht voor kwetsbare buurten
  - Lokale sleutelfiguren / contactpersonen
    - Huisvesting (1,3)
    - Transport (1)
    - Heling (2,3)
    - Ontmoetingsplaatsen (2)



## Tot slot

---

- Dadermobiliteit lijkt op het eerste zicht weinig concreet en bruikbaar op te leveren voor handhavingsinstanties...
- ... maar omvat verschillende aspecten met een praktische relevantie en impact