

# NA SENDA DA EXCELÊNCIA ESCOLAR: SOCIOGRAFIA DE UM "QUADRO DE HONRA"

Leonor Lima Torres & José Augusto Palhares  
Instituto da Educação da Universidade do Minho  
[leonort@iep.uminho.pt](mailto:leonort@iep.uminho.pt) / [jpalthares@iep.uminho.pt](mailto:jpalthares@iep.uminho.pt)

Área temática: Interação Família-Escola-Comunidade

Objectivo geral: Explorar sociologicamente o processo de construção da excelência escolar.

Objectivos específicos: Caracterizar o universo dos estudantes que integraram o quadro de excelência, com resultados escolares cuja média foi/é igual ou superior a 18 valores; Conhecer o perfil sociográfico dos "alunos excelentes" nas suas múltiplas dimensões (escolares, familiares, culturais).

Metodologia: estudo de caso em curso numa escola secundária do norte de Portugal, com recurso à análise documental dos registos biográficos dos alunos e das bases de dados online relativas aos processos de candidatura ao ensino superior

## PERFIL SOCIOGRÁFICO DOS ALUNOS EXCELENTES (N = 279)

Gráfico 1 - Evolução dos alunos excelentes (2003-2009)

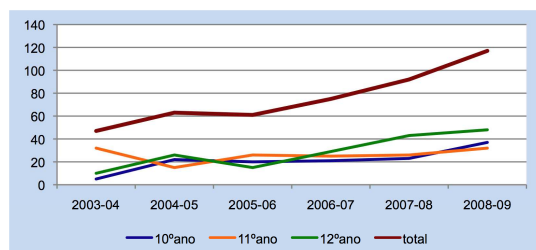


Gráfico 2 - Classificação obtida em cada ano de escolaridade

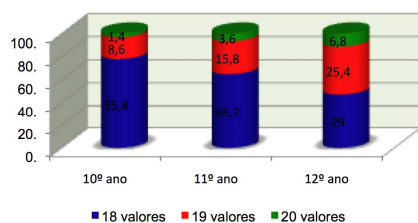


Gráfico 3 - Sexo dos estudantes

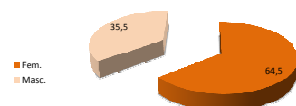


Gráfico 4 - Área científica dos estudantes

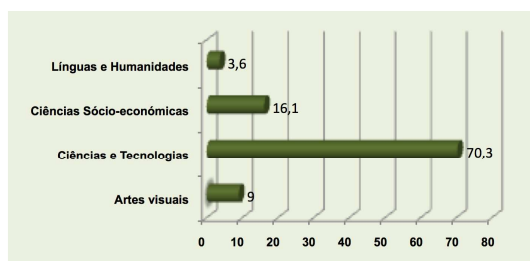


Tabela 1 - Profissão dos pais

Grupos profissionais	PAI	MÃE
Quadros superiores e dirigentes	3,9	0
Profissões intelectuais e científicas	<b>35,7</b>	<b>38,3</b>
Técnicos e profissionais intermédios	7,1	6,4
Pessoal administrativo e similares	9,0	9,8
Pessoal dos serviços e vendedores	<b>11,8</b>	<b>10,6</b>
Agricultores e trabalhadores qualific. da agric e pescas	5,5	2,3
Operários, artífices e trabalhadores similares	<b>11,4</b>	4,2
Operadores de instalações e máquinas e trab. montagem	3,1	0,4
Trabalhadores não qualificados	2,0	6,1
Doméstica	0	<b>15,2</b>
Empresários/Industriais não especificados	7,1	3,4
Desempregados	0,8	3,0
Falecidos	2,7	0,4

## INGRESSO NO ENSINO SUPERIOR (N = 130)

Tabela 2 - Curso de ingresso	Freq.	%
Medicina	36	27,7
Arquitectura	14	10,8
Enfermagem	8	6,2
Ciências Farmacéuticas	7	5,4
Economia	6	4,6
Direito	4	3,1
Biologia	3	2,3
Ciências da Comunicação: Jornalismo, Assessoria, Multimédia	3	2,3
Educação Básica	3	2,3
Engenharia Electrotécnica e de Computadores	3	2,3
Gestão	3	2,3
Psicologia	3	2,3
Anatomia Patológica, Citológica e Tanatológica	2	1,5
Bioengenharia	2	1,5
Bioquímica	2	1,5
Engenharia Biomédica	2	1,5
Engenharia Civil	2	1,5
Engenharia Informática	2	1,5
Engenharia Informática e Computação	2	1,5
Medicina Veterinária	2	1,5
Não colocado	2	1,5
Radiologia	2	1,5
Artes Plásticas	1	0,8
Ciências da Comunicação	1	0,8
Direcção e Gestão Hoteleira	1	0,8
Engenharia do Ambiente	1	0,8
Engenharia Electrónica, Industrial e de Computadores	1	0,8
Engenharia Industrial e de Gestão	1	0,8
Engenharia Mecânica	1	0,8
Engenharia Química	1	0,8
Farmácia	1	0,8
Física	1	0,8
Gestão Industrial	1	0,8
Matemática	1	0,8
Medicina Dentária	1	0,8
Sociologia	1	0,8
Teatro	1	0,8
Tecnologia da Comunicação Audiovisual	1	0,8
Terapêutica Ocupacional	1	0,8
<b>TOTAL</b>	<b>130</b>	<b>100</b>

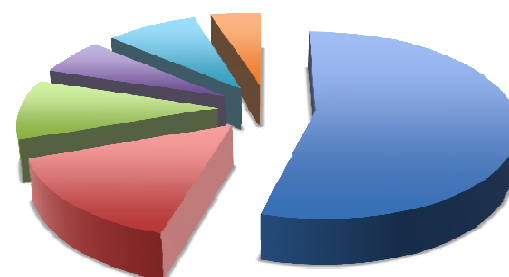


Gráfico 5 - Opção de ingresso no ensino superior

1ª opção 2ª opção 3ª opção  
4ª opção 5ª opção 6ª opção

Tabela 3 - Curso indicado em 1ª opção dos ingressados da 2ª à 6ª opção

Tabela 3 - Curso indicado em 1ª opção dos ingressados da 2ª à 6ª opção	Freq.
Medicina	35
Arquitectura	4
Engenharia Industrial e Gestão	2
Fisioterapia	2
Medicina Dentária	2
Bioengenharia	1
Biologia	1
Ciências da Comunicação	1
Criminologia	1
Medicina Veterinária	1