

28.02.2023

La petite mouche qui gâte les cerises et fâche les productrices et les producteurs

 Nouvelle | 22.08.2022

Le moral est au plus bas chez les producteurs de cerises de distillerie et d'industrie. Après plusieurs années marquées par des gels tardifs et d'énormes pertes de récoltes, à fin mai 2022 il y avait beaucoup d'espoir pour une bonne récolte. C'était sans compter avec la drosophile du cerisier (DC), qui s'est développée de manière explosive à cause du temps chaud et sec de ces derniers mois.



(/fileadmin/_processed_/4/4/csm_kaolin-fibl-1200_aa997913of.jpg)

Le kaolin (une poudre de roche) peut réduire énormément l'attractivité des cerises pour la drosophile du cerisier. (Photo: FiBL)

Trois matières actives sont autorisées en 2022 pour lutter contre la DC en prestations écologiques requises (PER) comme en agriculture biologique: le Spinosad (différents produits, autorisation en cas d'urgence), la chaux éteinte (Nekagard 2, autorisation en cas d'urgence) et le kaolin (Surround).

Utilisation ciblée du Spinosad et de la chaux éteinte

Le Spinosad est un produit de contact qui n'agit que très peu de temps et qui est en plus toxique pour les auxiliaires et les abeilles, donc il ne devrait être utilisé que de manière très ciblée. L'efficacité de la chaux éteinte n'est pas fiable et ne produit un certain effet qu'en cas de faible pression du ravageur.

Utilisation préventive du kaolin

L'application préventive de kaolin a montré une bonne efficacité dans les vergers de cerisiers haute-tige et peut retarder de manière décisive l'attaque de DC. Ce produit fait aussi preuve d'une efficacité secondaire intéressante contre la mouche de la cerise. Le kaolin est une matière active naturelle, c'est pourquoi il n'y a pas de délai d'attente entre le traitement et la récolte. Le kaolin n'est toutefois autorisé que pour les cerises de transformation parce qu'il forme des taches sur les fruits. Il peut être utilisé depuis que la couleur change de jaune à rouge (BBCH 81) avec au maximum deux traitements par parcelle. Le deuxième traitement peut en cas de besoin être effectué après 7 à 14 jours.

Pour être efficace, le kaolin doit former un dépôt qui recouvre le plus complètement possible les fruits, surtout si la DC exerce une pression très forte. Les caractéristiques des fruits comme leur poids et leur teneur en sucre ne sont pas influencées négativement par le dépôt de kaolin et le produit final n'est pas de moins bonne qualité.

Nouveau modèle prévisionnel pour ajuster le timing

Un nouveau modèle prévisionnel pour optimaliser l'utilisation du kaolin, nommé SIMKEF, a été installé à quinze endroits en Suisse du Nord-ouest dans le cadre d'une phase pilote élargie. SIMKEF simule la probabilité de ponte de la drosophile du cerisier en se basant sur le stade de développement des cerises et sur les données météorologiques. Il est prévu de généraliser ce modèle à toute la Suisse.

Thierry Suard & Fabian Cahenzli, FiBL

Pour en savoir plus

[Cerises de table \(/cultures/arboriculture-bio/varietes-plants/cerise-variete\)](/cultures/arboriculture-bio/varietes-plants/cerise-variete) (Rubrique Cultures)

Interlocuteur



FiBL

Thierry Suard
Vulgarisation du FiBL
Ackerstrasse 113
5070 Frick

☎ 062 865 63 78 (tel: +41628656378)

@ Courriel

🔗 www.fibl.org (https://www.fibl.org/fr/)

Interlocuteur



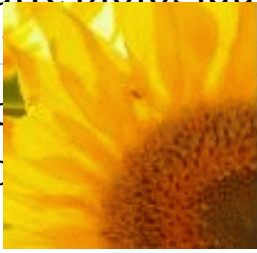
FiBL

Remarque: ce texte est une nouvelle du jour. Il ne sera pas actualisé ultérieurement.

Fabian Cahenzli

Lutte biologique. ravageurs

Fi
Ac
50




bio.inspecta
 Une qualité fascinante
 Votre organisme de contrôle
 en tant qu'exploitations bio




<https://advertising.fiblservice.com/adserver/w>
 bannerid=67&zoneid=179&sig=80ae3c17a8603e05697d8f06cda18c&af95871b5b270222b
 @ Courriel
 inspecta.ch)
 biologique.aspx).

www.fibl.org (https://www.fibl.org)




**Aliments pour
exploitations bio**
 ufa.ch

Pour en savoir plus
Boutique du FiBL

<https://advertising.fiblservice.com/adserver/w>
 bannerid=90&zoneid=181&sig=b1ea66c311780ae0763106709b168328&sig=1a781d958e40f