

## Tilburg University

### **Project Pro wil door- en uitplaatsing van mensen met een licht verstandelijke beperking voorkomen**

Lokman, Suzanne; van Oorsouw, Wietske; Didden, R.; Embregts, Petri

*Publication date:*  
2022

*Document Version*  
Publisher's PDF, also known as Version of record

[Link to publication in Tilburg University Research Portal](#)

*Citation for published version (APA):*

Lokman, S., van Oorsouw, W., Didden, R., & Embregts, P. (2022). Project Pro wil door- en uitplaatsing van mensen met een licht verstandelijke beperking voorkomen: Wat is belangrijk bij het starten van een nieuw begeleidingsteam? *Academische werkplaats leven met een verstandelijke beperking*.

#### **General rights**

Copyright and moral rights for the publications made accessible in the public portal are retained by the authors and/or other copyright owners and it is a condition of accessing publications that users recognise and abide by the legal requirements associated with these rights.

- Users may download and print one copy of any publication from the public portal for the purpose of private study or research.
- You may not further distribute the material or use it for any profit-making activity or commercial gain
- You may freely distribute the URL identifying the publication in the public portal

#### **Take down policy**

If you believe that this document breaches copyright please contact us providing details, and we will remove access to the work immediately and investigate your claim.

Project Pro wil door- en uitplaatsing van mensen met een licht verstandelijke beperking voorkomen

## Wat is belangrijk bij het starten van een nieuw begeleidingsteam?

Sommige mensen met een licht verstandelijke beperking laten ernstige gedragsproblemen zien. Denk bijvoorbeeld aan agressief gedrag naar begeleiders. Vaak moeten zij daarom verhuizen van de ene naar de andere zorginstelling. Dat betekent veel veranderingen en telkens nieuwe begeleiders. Om de kwaliteit van leven van deze mensen te vergroten, starten zorgorganisaties soms een nieuwe woning - inclusief een nieuw begeleidingsteam.

Deze infographic laat zien welke vier factoren mensen met een licht verstandelijke beperking, begeleiders, gedragsdeskundigen en een teamleider daarbij belangrijk vinden.

### ONDERZOEKSCASUS: PROJECT PRO

Het onderzoek is uitgevoerd binnen het project Pro: drie zorgorganisaties bieden 24 mensen met een licht verstandelijke beperking en een complexe zorgvraag intensieve ondersteuning (24-uurszorg). Daarvoor zijn in 2018/2019 nieuwe woningen gestart.

Pro wil uitstoting en doorplaatsing van mensen met een licht verstandelijke beperking voorkomen door uit te gaan van:

- onvoorwaardelijkheid in verblijf en ondersteuningsrelatie
- een orthopedagogische behandelcontext: de omgeving zoveel mogelijk afstemmen op de behoeften van de cliënt.



### 1. Vroege kennismaking

Laat mensen met een licht verstandelijke beperking en het team al vóór de verhuizing naar de nieuwe woning met elkaar kennismaken.

“Als nieuwe bewoner maak je bij de vorige organisatie al kennis met een nieuwe begeleider om een band op te bouwen.”

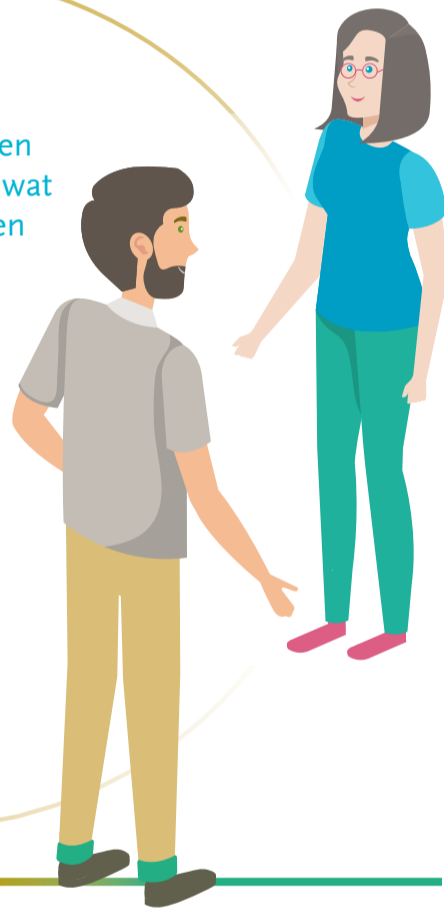
– Cliënt

### 2. Veilig teamklimaat

Creër een klimaat waarin begeleiders vrijuit hun mening kunnen geven en waarin ruimte is om te leren van fouten.

“Openheid en eerlijkheid binnen het team; doen wat je zegt en zeggen wat je doet.”

– Begeleider



“Heb, ken en onderschrijf gezamenlijke uitgangspunten en principes.”

– Gedragsdeskundige

### 3. Ondersteuning & gezamenlijke visie

Bied begeleiders ondersteuning via de manager, teamleider en/of gedragsdeskundige. Bepaal een gezamenlijke visie.



### 4. Positieve beeldvorming

Zorg voor een realistisch, positief beeld van de woning. Neem geruchten weg die kunnen leiden tot stigmatisering en angst bij (toekomstige) begeleiders.

“Neem spookverhalen weg. Nodig geïnteresseerden uit om een dienst mee te kijken of om eens op de koffie te komen.”

– Begeleider

Deze infographic is gebaseerd op de resultaten van een deelstudie uit het promotieonderzoek ‘Pro: intensieve ondersteuning binnen een orthopedagogische behandelcontext’. Drs. Suzanne Lokman van de Academische Werkplaats Leven met een verstandelijke beperking (AWVB, Tranzo, Tilburg University) voerde dit onderzoek uit onder begeleiding van prof. dr. Petri Embregts, prof. dr. Robert Didden en dr. Wietske van Oorsouw.

Pro is een samenwerkingsverband tussen 6 organisaties: ASVZ, Pluyn, Trajectum, VGZ Zorgkantoor, Zilveren Kruis Zorgkantoor en CCE. Mogelijk gemaakt door financiering van het ministerie van VWS.

