

**Ufficio a Oporto:** con un budget modesto, fala atelier ha trasformato uno spazio anonimo usando marmo verde, bianco e grigio chiaro

Dal 1928

Search Domus...

Mi piace [Piace a 564.633 persone.](#)

# domus

[English](#)  
[Sign up / Login](#)

[Architettura](#) / [Design](#) / [Arte](#) / [Prodotti](#) / [Archivio Storico](#) / [Shop](#)

Contenuti [Notizie](#) / [Interviste](#) / [Opinioni](#) / [Portfolio](#) / [Recensioni](#) / [Video](#) / [Green](#) / [Smart City](#) / [Scuola](#)  
Rivista [Editoriale](#) / [Questo mese](#) / [Edizioni locali](#) / [Dall'archivio](#)

## #nevicata14

Si chiama #nevicata14 il progetto di [Guidarini&Salvadeo + Snark](#) che trasformerà Piazza Castello a Milano in uno spazio bianco e semplificato, flessibile e accessibile.

Notizie

Published  
16 Dicembre 2014

Location  
Milano

Sections  
Notizie, Architettura

Keywords  
[#nevicata14](#), [architettura partecipata](#), [arredo urbano](#), [Atelier Castello](#), [Francesca Bavestrelli](#), [Franco Purini](#), [Guidarini&Salvadeo](#), [Marco Romano](#), [Paola Viganò](#), [Snark](#), [Triennale di Milano](#)

Network

[Like on Facebook](#)

[Share on Twitter](#)

[Pin to Pinterest](#)

La giuria di Atelier Castello, composta da Marco Romano, Franco Purini, Paola Viganò e Francesca Bavestrelli, ha scelto all'unanimità il progetto #nevicata14 del gruppo [Guidarini&Salvadeo + Snark](#), selezionato tra gli [undici progetti](#) partecipanti.

Nel 2015 Piazza Castello, la piazza milanese antistante al Castello Sforzesco, sarà una grande area per accogliere eventi diversi, accessibile per tutti, attrezzata come un palcoscenico grazie a un'estesa rete di servizi tecnologici, dotata di sedute,

alberature in vaso e di elementi di arredo capaci di ombreggiare e raffrescare durante l'estate grazie ai nebulizzatori.

**domus**

[Il tuo profilo / Facebook / Twitter / Instagram / Pinterest / RSS / LOVES](#)

Editoriale Domus Spa Via G. Mazzocchi, 1/3 20089 Rozzano (Mi) - Codice fiscale, partita IVA e iscrizione al Registro delle Imprese di Milano n. 07835550158 R.E.A. di Milano n. 1186124  
Capitale sociale versato € 8.000.000,00 - All rights reserved - Informativa cookie completa - [CONTATTI](#)



#nevicata14...è una visione che diventa realtà: “Vogliamo modificare in tempi rapidi il carattere della piazza Castello, partendo da un’idea che è un sogno. Uno spazio che in poche notti modifica il proprio modo di essere guardato, attraversato e usato. – Spiegano gli architetti – Piazza Castello come Piazza del Campo a Siena, e il gioco è fatto! Come per il Palio di Siena, #nevicata14 stende un ‘manto’ che rende ogni spazio attraversabile, che spezza ogni barriera, che supera ogni dislivello.”

La motivazione della scelta della giuria: per la qualità e la leggerezza del progetto, per la sua reversibilità, la capacità di rispondere alle immediate esigenze della fase Expo, ai limiti di budget, senza compromettere la possibilità di un’ulteriore riflessione sull’assetto futuro dell’intera zona.

Il progetto del gruppo Guidarini&Salvadeo + Snark è nato da un’ampia condivisione e confronto con il territorio anche attraverso i social network.

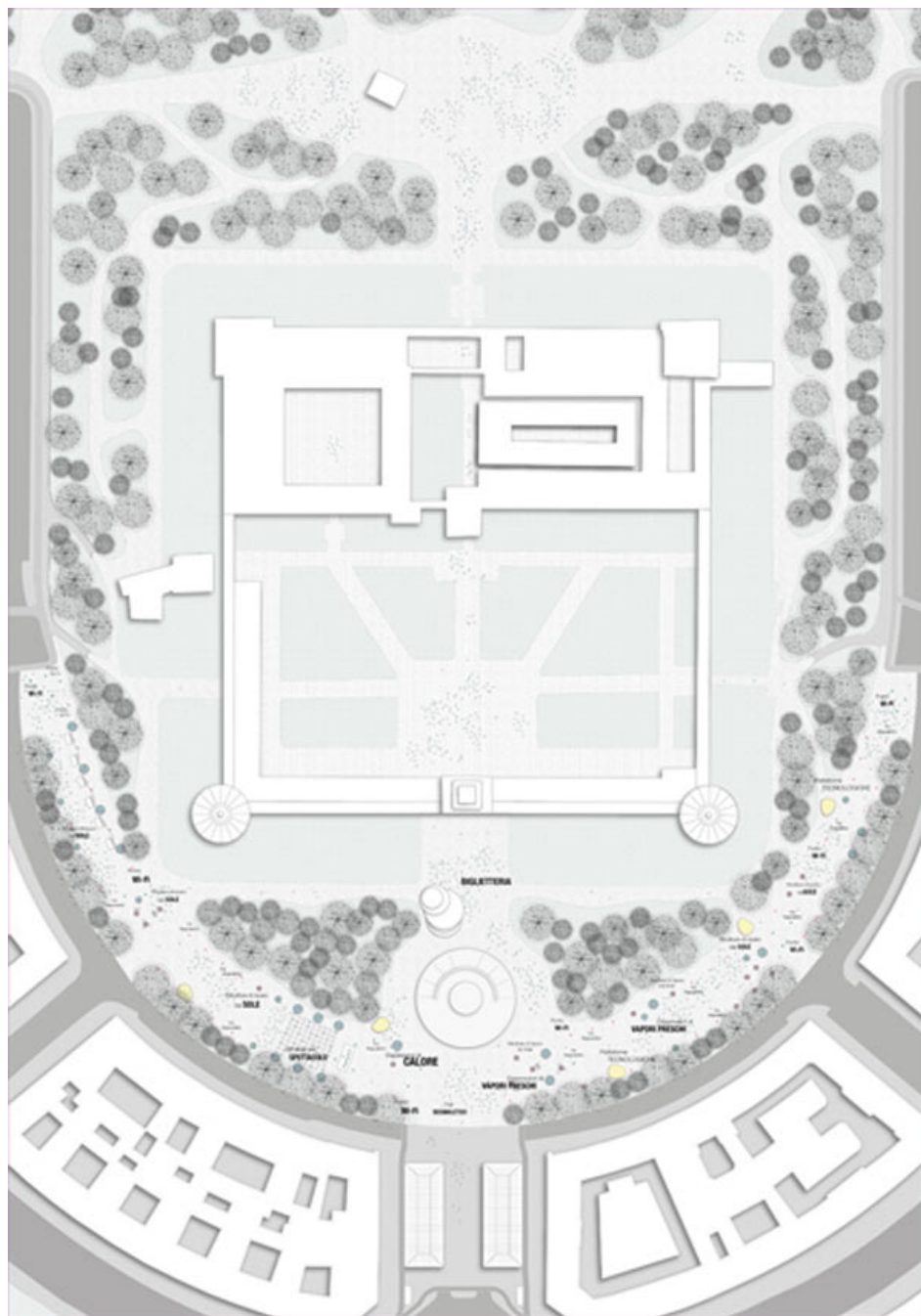


#nevicata14...è un progetto con più di 400 autori: hanno contribuito al processo di progettazione, con le loro idee e le loro azioni, esperti e non esperti, residenti e cittadini milanesi. Il risultato è stato un processo WIKI: online e sui social network, ma anche offline. Più di 800.000 persone sono state intercettate in poco più di tre mesi di lavoro.

#nevicata14 prevede una tinteggiatura bianca della pavimentazione analoga al calcestruzzo della pavimentazione del Parco che ricoprirà lo spazio attuale fino all'ingresso del Castello, conferendo unità materica e percettiva e liberandolo da tutti gli impedimenti all'accessibilità (marciapiedi, rialzi). Allo stesso modo verranno eliminati pali, transenne, semafori, cartelli in disuso.

Si tratta di una proposta che, più che aggiungere, toglie cose ormai inutili e rende lo spazio formalmente semplificato ma attrezzato come una sorta di palcoscenico teatrale, capace di ospitare diversi usi: fiere temporanee (fiera degli o' bei o' bei), isole d'ombra estive, isole riscaldate in inverno, esposizioni open-air, ecc.

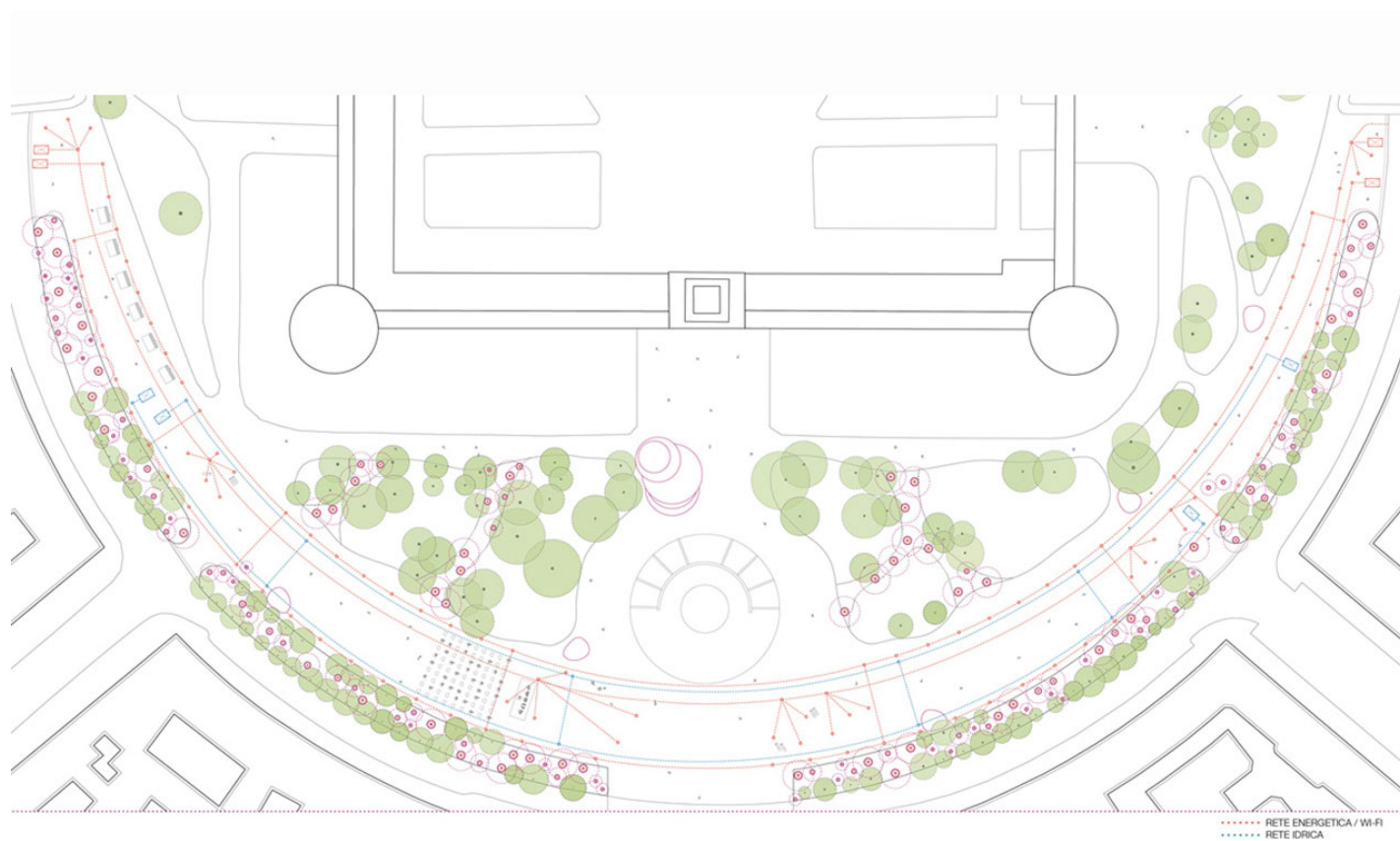




#nevicata14...è il Parco Sempione che si estende oltre il Castello verso via Dante: il Parco Sempione si estende oltre il Castello, proseguendo la pavimentazione in calcestruzzo già presente nel parco e consolidando il verde ai bordi della piazza, anche provvisoriamente, con alberature in vaso. Il progetto mira a svuotare lo spazio. A togliere piuttosto che aggiungere.

Il percorso partecipato di Atelier Castello, voluto dall'Amministrazione e coordinato dalla Triennale di Milano, ha coinvolto tutta la città: cittadini, residenti della zona, comitati e il Consiglio di Zona 1. Per tutto il mese di luglio si sono svolti gli undici incontri di Atelier Castello che hanno coinvolto tutti gli studi di architettura per confrontarsi con la cittadinanza sulle possibili soluzioni temporanee da realizzare nell'area di Piazza Castello nel 2015 a seguito della decisione dell'Amministrazione di pedonalizzare la piazza e alla costruzione dei padiglioni di Expo Gate.

Al termine di questo percorso di confronto con la città gli studi di architettura hanno elaborato i rispettivi undici progetti e sabato 27 settembre sono stati presentati alla città.



#nevicata14...è un luogo pronto all'uso: il progetto propone un ampio uso pubblico e pedonale dello spazio. Una nuova e provvisoria rete energetica/idrica consente la disposizione di attrezzature pubbliche di supporto alla piazza (sedute di vario tipo da affittare e disporre liberamente nello spazio/ strutture di riparo da sole e pioggia / dispensatori di calore / dispensatori di vapori freschi / punti Wi-Fi / piattaforme tecnologiche / pali segnaletici, strutture per attività di spettacolo, sport e molto altro.)



## #nevicata14, Piazza Castello, Milano

**Programma:** allestimento temporaneo

**Architetti:** Guidarini & Salvadeo + Snark - space making

**Team:** Stefano Guidarini, Pierluigi Salvadeo, Marco Lampugnani

**Con:** Yulya Besplemnova, Chiara Bianchi, Camilla Ceschi, Chiara Grignani, Camilla Marini, Martina Pini, Marco Pioventini, Riccardo Spreafico, Luca Varvello, Lucalberto Bordignon, Marta Iole Procacio, Clara Michielon

**Render:** Moreno Marrazzo