



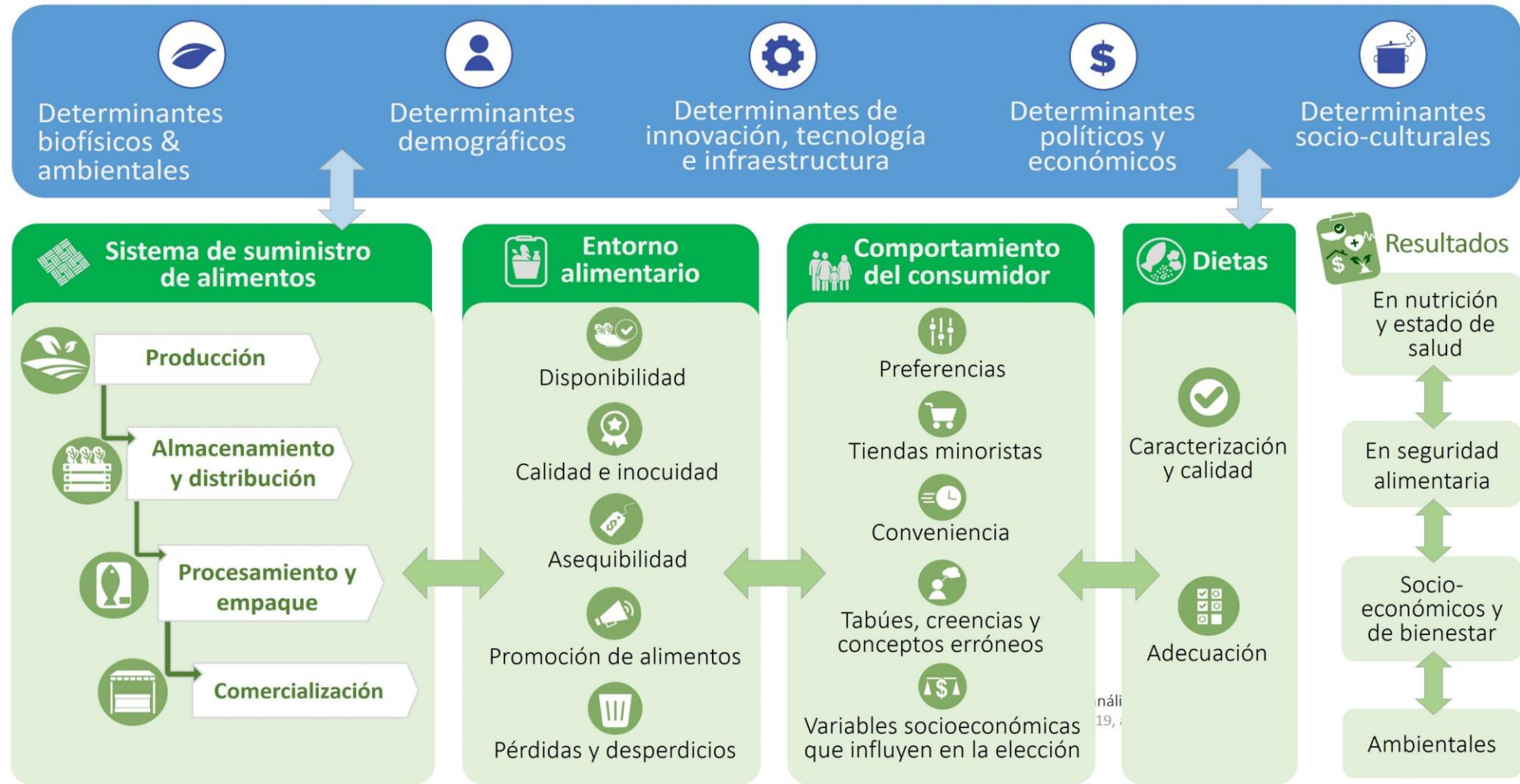
# Entendiendo los sistemas alimentarios de hoy, para planificar el futuro

*Entendimiento común que articule e impulse la acción*

**Socios PlaSa Colombia  
National Policy and  
Strategic-NPS by CGIAR**



# Cómo entender el sistema alimentario de Cali, ciudad-región?



Fuente: Adaptado de HLPE, 2017.

## Perfil del Sistema Alimentario de Cali, ciudad-región

Construyendo un entendimiento común que articule e impulse la acción



### Mensajes clave



La triple carga de malnutrición (desnutrición, obesidad y deficiencia de vitaminas y minerales) sigue creciendo en la ciudad. Más de la mitad de la población caleña presenta inseguridad alimentaria y vemos la emergencia de una nueva generación con mayor incidencia de sobrepeso frente a sus pares en el departamento y el país.



Las enfermedades crónicas no transmisibles como la diabetes y la hipertensión tienen relación directa con los hábitos alimentarios no saludables y representan la principal causa de consultas médicas, lo que se refleja en altos costos para el sistema de salud y la productividad de la ciudad.



Los bajos ingresos y la alta informalidad laboral son la principal limitante para el acceso a una dieta de buena calidad para gran parte de la ciudad. No sólo afectan la capacidad de compra, sino también la calidad de los alimentos que se consumen.



En Cali, al igual que en el resto del país, es preocupante el exceso de pérdidas y desperdicios de alimentos en todas las etapas de la cadena, que podrían ser aprovechables para disminuir los altos índices de malnutrición en la ciudad. Esto también representa la pérdida de recursos económicos y naturales importantes utilizados para la producción de estos alimentos, así como un mayor impacto ambiental.



Cali no se puede analizar como una isla, sino como parte de un sistema de dinámicas regionales, principalmente en el suroccidente del país. Dado que la ciudad y su área metropolitana son un centro de consumo con poca producción local de alimentos, la alta dependencia de otras regiones para su abastecimiento alimentario hace urgente consolidar estrategias regionales que redunden en mejores dietas, nutrición e ingresos con base en sistemas productivos sostenibles y resilientes.



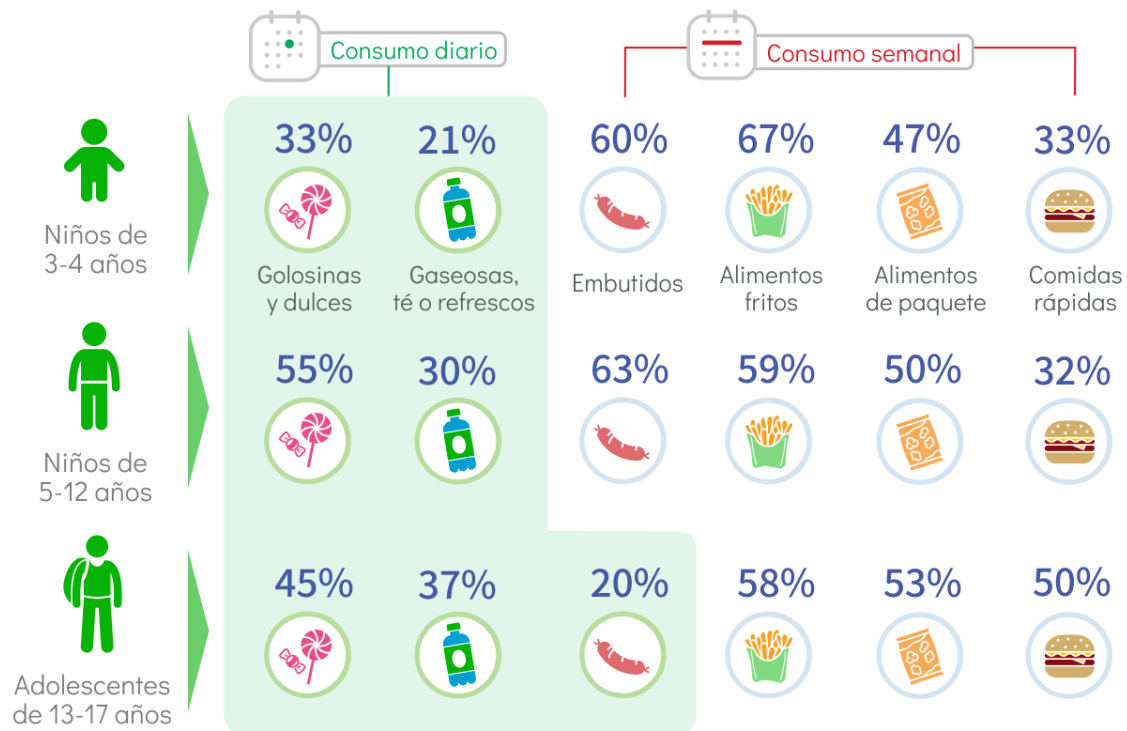
La falta de disponibilidad de datos dificulta el análisis del sistema alimentario y la identificación precisa de retos y oportunidades. Es evidente la necesidad de instrumentos de monitoreo y el ejercicio permanente de generación de datos para guiar la acción y la planificación de intervenciones integrales.



Perfil sistema  
alimentario Cali,  
ciudad-región

## Dietas

Es alarmante el alto consumo de alimentos de baja calidad nutricional; especialmente en la población más joven.

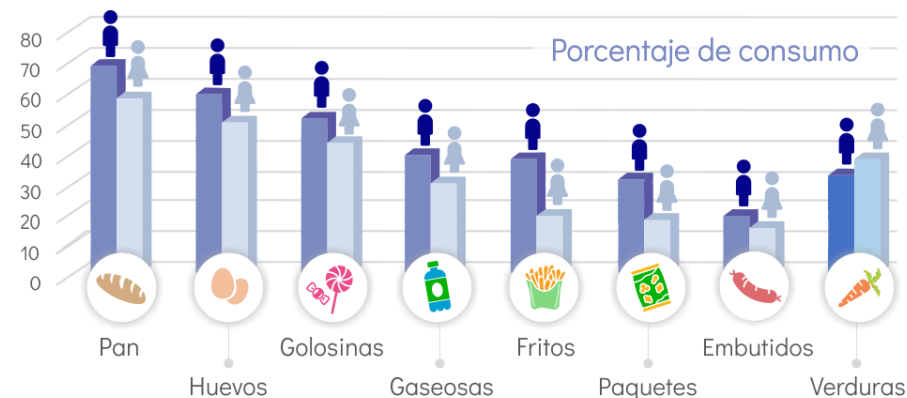


Sólo el 34,3% de los niños entre los 6 meses y los 2 años tiene una dieta mínima aceptable.



! La información para los demás rangos de edad no está disponible.

Diferencias significativas en el consumo por género:



Diferencias significativas en el consumo por parte de la población afrodescendiente:







# Sistema alimentario y Cambio Climático PlaSa Colombia



# ¿Qué tanto entendemos el Sistema Alimentario en Colombia?

1

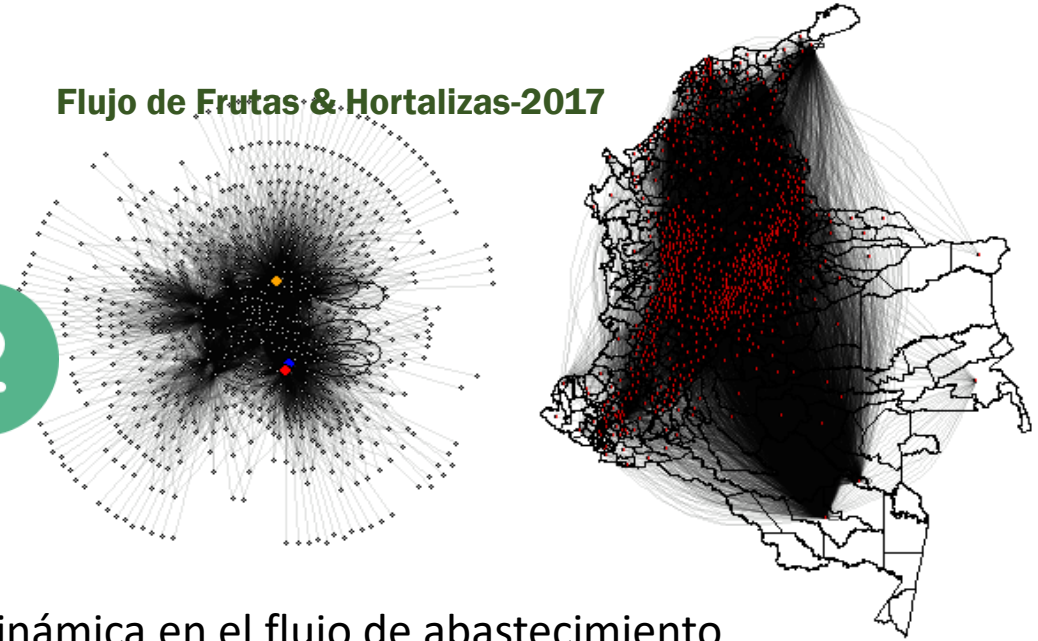


Múltiples componentes interactuando simultáneamente



2

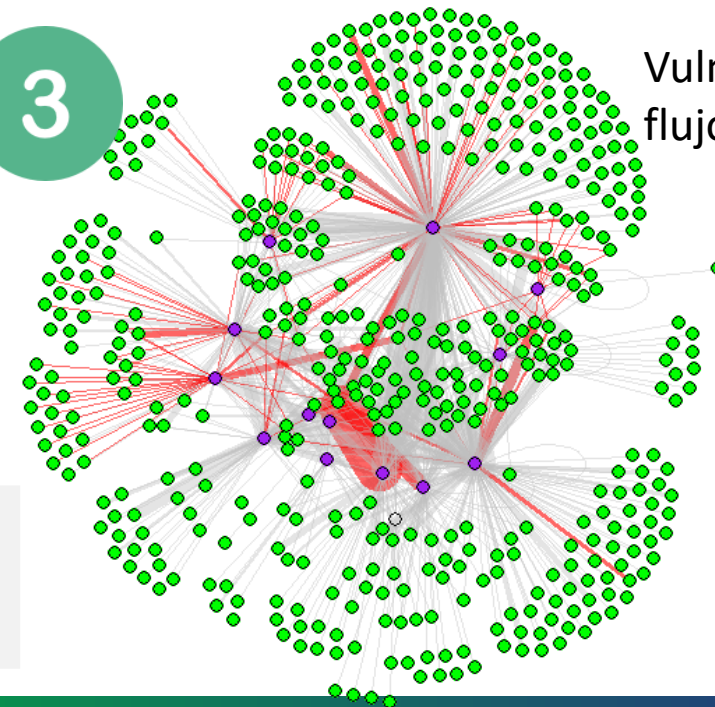
Flujo de Frutas & Hortalizas-2017



Dinámica en el flujo de abastecimiento

3

Vulnerabilidad del flujo por Shocks



# ¿Qué nos dicen los datos sobre el Sistema Alimentario?

## Plataforma **PlaSa Colombia**

Sistema de abastecimiento de alimentos,  
nutrición y cambio climático





# ¿ Por qué es importante una plataforma como PlaSa Colombia?

## Esta herramienta permitirá:

- ✓ **Simplificar** la complejidad para los tomadores de decisiones
- ✓ Transformar datos en elementos entendibles y **fáciles de interpretar**
- ✓ **Integrar** a los diferentes autores que generan información y acciones desarticuladas
- ✓ Identificar **indicadores claves** para la generación y evaluación de política pública
- ✓ Identificar disyuntivas y/o **puntos de tensión**
- ✓ Establecer narrativas y apoyar la interpretación de aspectos clave
- ✓ **Divulgar** acciones y avances del sistema
- ✓ **Anticipar y gestionar** el manejo de las potenciales crisis del sistema







# ¿Qué regiones abastecen de alimentos tu municipio?

**Volver**



Conoce cuáles son las regiones que abastecen de alimentos los diferentes municipios de Colombia (datos expresados en miles de toneladas).

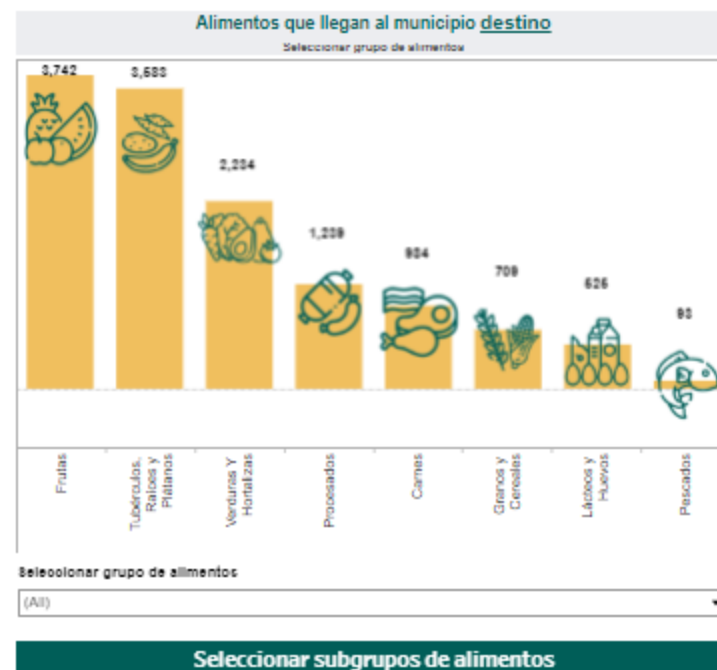
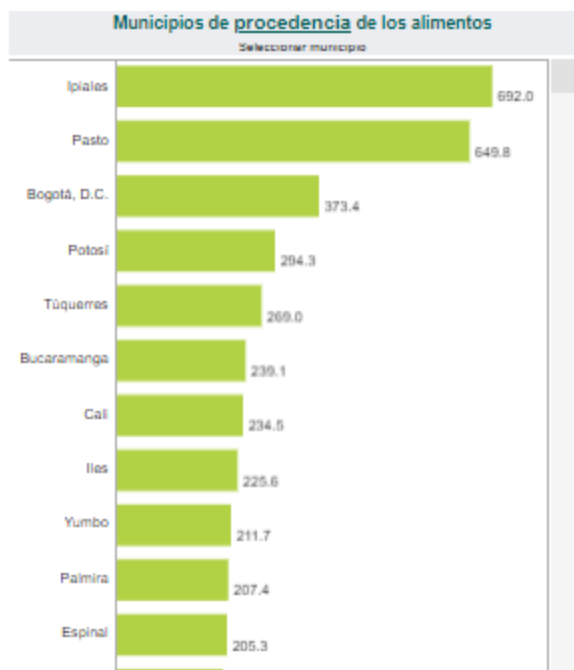
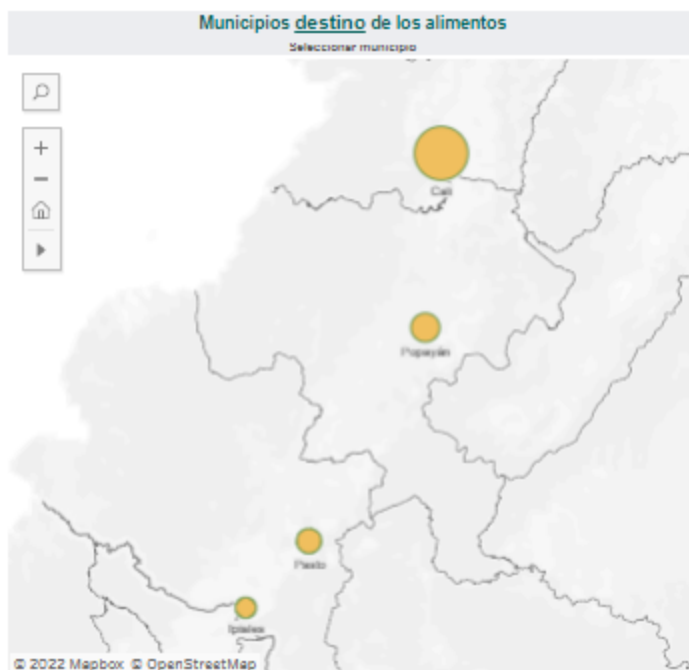
**13,110**  
toneladas movilizadas

Seleccionar año  
    
 Seleccionar municipio destino  
 (Multiple values)

Seleccionar departamento de procedencia  
 (All)  
 Seleccionar municipio de procedencia  
 (All)

Los principales municipios abastecedores de alimentos son:

- Ipiales **692**
- Pasto **650**
- Bogotá, D.C. **373**





# ¿Qué regiones abastecen de alimentos tu municipio?



Conoce cuáles son las regiones que abastecen de alimentos los diferentes municipios de Colombia (datos expresados en miles de toneladas).

**11,377**  
toneladas movilizadas

**Seleccionar año**

**Seleccionar municipio destino**

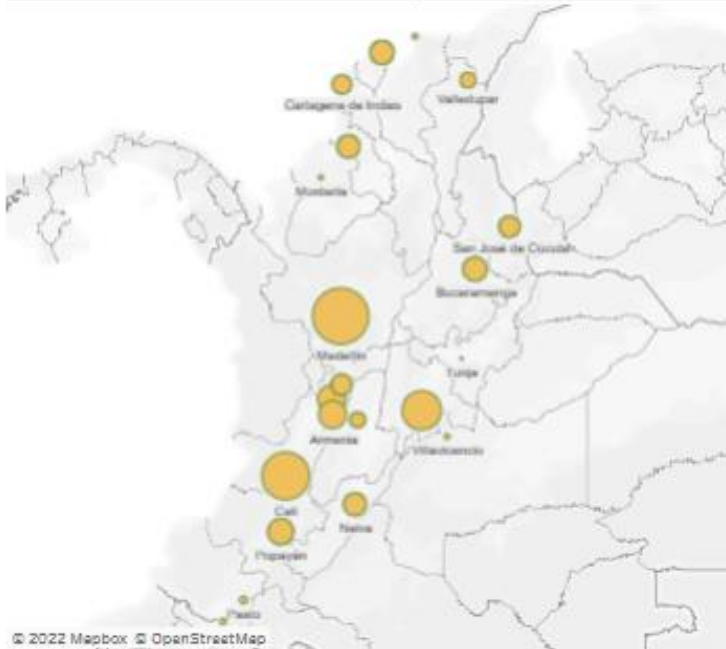
**Seleccionar departamento de procedencia**

**Seleccionar municipio de procedencia**

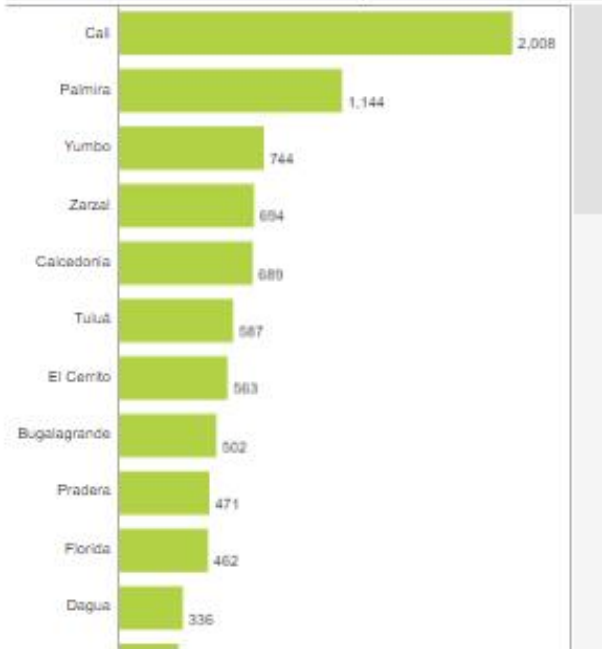
Los principales municipios abastecedores de alimentos son:

Cali	2,008
Palmira	1,144
Yumbo	744

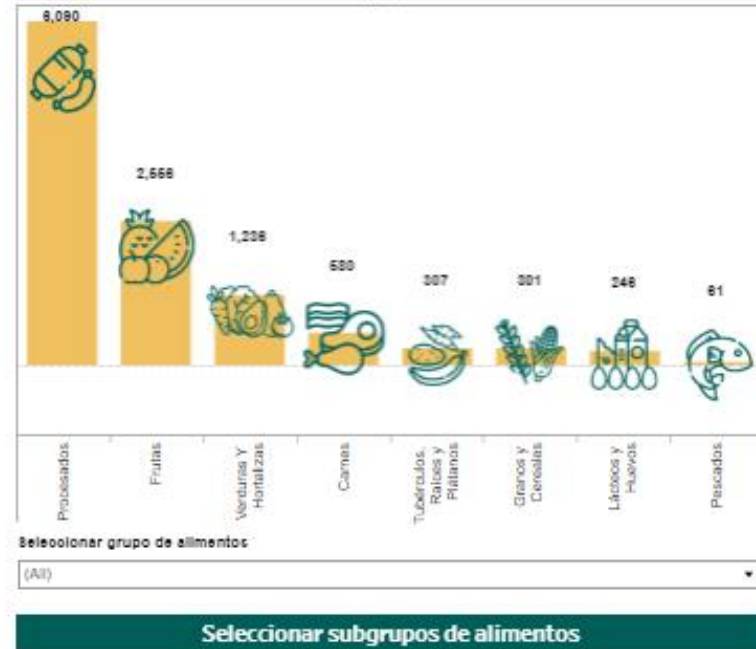
**Municipios destino de los alimentos**  
 Seleccionar municipio



**Municipios de procedencia de los alimentos**  
 Seleccionar municipio



**Alimentos que llegan al municipio destino**  
 Seleccionar grupo de alimentos







Conoce cuáles son las regiones que abastecen de alimentos los diferentes municipios de Colombia (datos expresados en miles de toneladas).

Carnes



Frutas



Granos y cereales



Lácteos y huevos



Pescados



Procesados



Tubérculos, raíces y plátanos



Verduras y hortalizas



Seleccionar año

2021

Seleccionar alimento

(All)

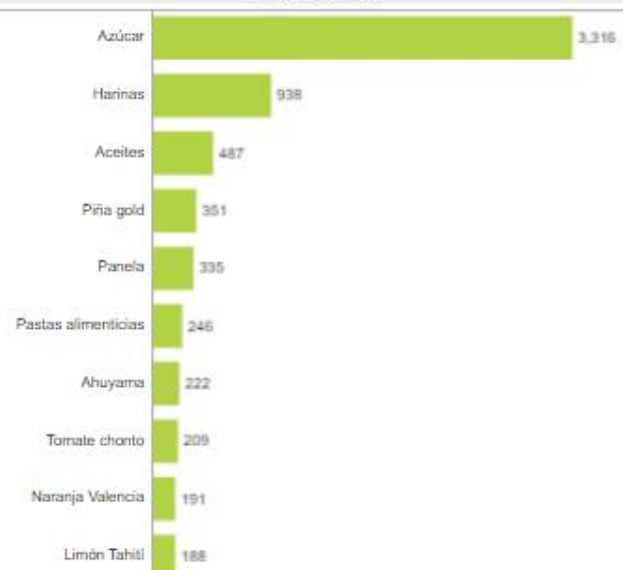
Seleccionar municipio destino

(All)

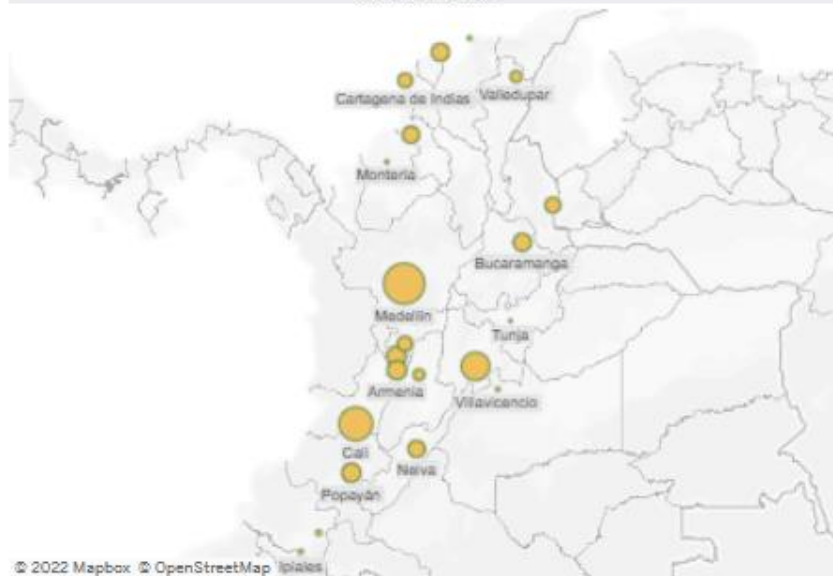
Seleccionar municipio procedencia

(Multiple values)

Alimentos que llegan al municipio destino



Municipios destino de los alimentos



Municipio de procedencia de los alimentos

Municipio destino	Municipio procedencia	Cantidad (miles de toneladas)
Cali	Valle del Cauca	2,001
Palmira	Valle del Cauca	1,114
Yumbo	Valle del Cauca	74
Zarzal	Valle del Cauca	69
Caicedonia	Valle del Cauca	68
Tuluá	Valle del Cauca	58
El Cerrito	Valle del Cauca	56
Bugalagrande	Valle del Cauca	50
Pradera	Valle del Cauca	47
Florida	Valle del Cauca	46
Dagua	Valle del Cauca	33
Cartago	Valle del Cauca	31
Guadalajara de Buga	Valle del Cauca	30
Roldanillo	Valle del Cauca	28
Buenaventura	Valle del Cauca	25
Sevilla	Valle del Cauca	23
Riofrío	Valle del Cauca	22
El Dovio	Valle del Cauca	20
Guacarí	Valle del Cauca	18
Ginebra	Valle del Cauca	17

# ¿Cuántos kilómetros viajan los alimentos antes de llegar a tu plato?



Conoce los kilómetros que viajan los alimentos para llegar a las diferentes regiones del país, ponderados por las cantidades transportadas, localizaciones de origen y las distancias recorridas.

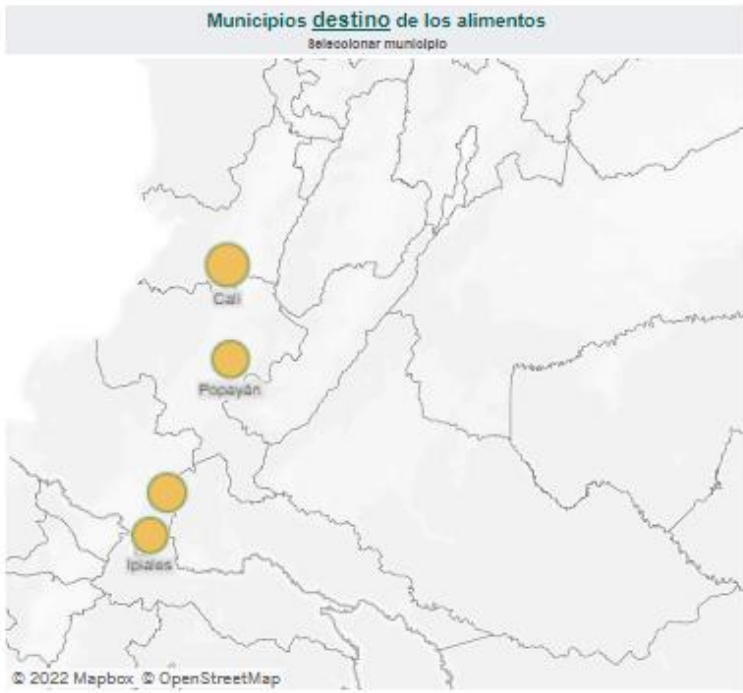
**200**  
km promedio que viajan los alimentos

Seleccionar año:

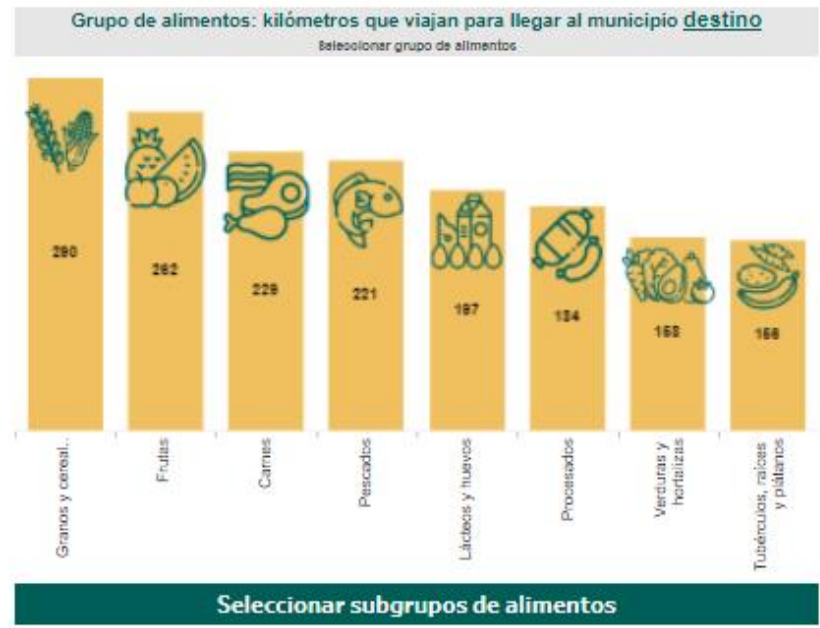
Seleccionar municipio destino:

Seleccionar departamento de procedencia:

Seleccionar municipio de procedencia:



- Los municipios de procedencia más lejanos son:
- Arauquita **1,495km**
  - Puerto Rondón **1,489km**
  - Valencia **1,483km**







## Subproductos de alimentos. ¿Cuántos kilómetros viajan los alimentos antes de llegar a tu plato?



Año

2021

Conoce los kilómetros que viajan los alimentos para llegar a las diferentes regiones del país, ponderados por las cantidades transportadas, localizaciones de origen y las distancias recorridas.

Frutas



Granos y cereales



Pescados



Procesados



Seleccionar el alimento

(All)

Seleccionar municipio destino

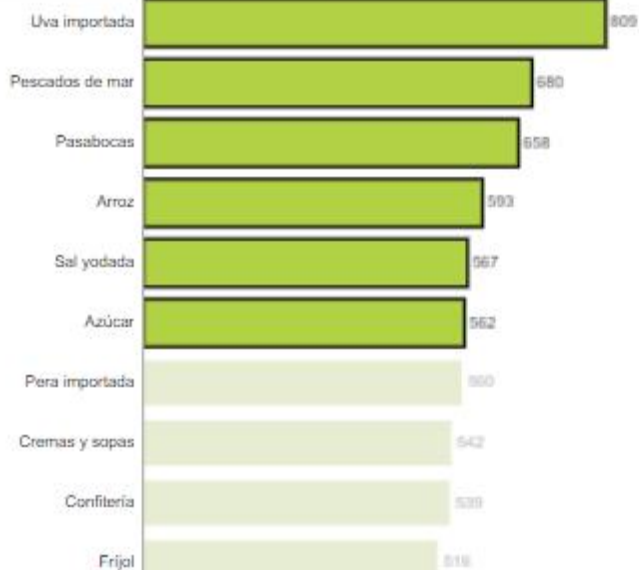
(All)

Seleccionar municipio de procedencia

(All)

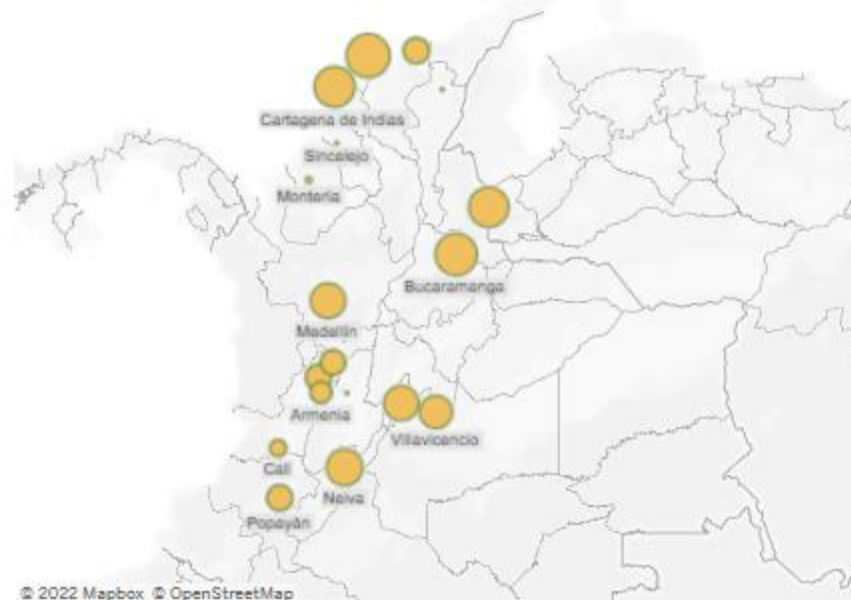
### Kilómetros que viajan los alimentos

Seleccionar alimento



### Municipios destino de los alimentos

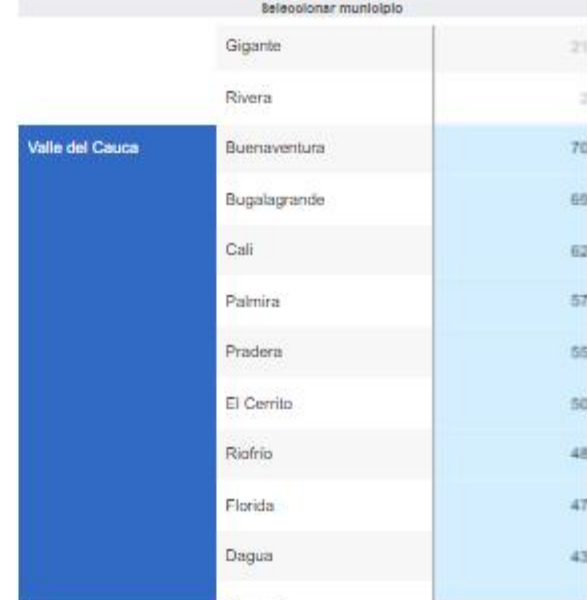
Seleccionar municipio



© 2022 Mapbox © OpenStreetMap

### Kilómetros que viajan los alimentos desde la región de procedencia

Seleccionar municipio





## Subproductos de alimentos. ¿Cuántos kilómetros viajan los alimentos antes de llegar a tu plato?



Año

2021  ◀ ▶

Conoce los kilómetros que viajan los alimentos para llegar a las diferentes regiones del país, ponderados por las cantidades transportadas, localizaciones de origen y las distancias recorridas.

Frutas



Seleccionar el alimento

(All)

Seleccionar municipio destino

(Multiple values)

Seleccionar municipio de procedencia

(All)

### Kilómetros que viajan los alimentos

Seleccionar alimento

Papaya Maradol	1,481
Papaya tainung	1,481
Mango común	1,289
Mango de azúcar	1,289
Mango Tommy	1,289
Mangos otros	1,289
Mango común	1,188
Mango Yulima	1,188
Carne de res	1,117
Leche en polvo	1,117

### Municipios destino de los alimentos

Seleccionar municipio



### Kilómetros que viajan los alimentos desde la región de procedencia

Seleccionar municipio

Cesar	Valledupar	1,289
Atlántico	Barranquilla	1,289
Magdalena	Ciénaga	1,118
Córdoba	Valencia	1,178
	San Bernardo del Viento	90
	San Antero	88
	Montería	88
Sucre	Coveñas	90
Santander	Bucaramanga	90
Cundinamarca	la Mesa	92
	Anapoima	88



Visualización realizada por el Laboratorio de Economía Aplicada (LEA) de la Pontificia Universidad Javeriana Cali. Los cálculos de los indicadores son realizados por el CIAT.





# Comparativo municipal: Abastecimiento y kilómetros que viajan los alimentos

**Instrucciones de uso:**  
1. Seleccione el **año** para eso puede usar las flechas o mover el botón deslizante.

2021

2. Seleccione los municipios de **destino** a comparar, el primer recuadro con lista desplegable corresponde al perfil de la izquierda.

Cali

Este segundo recuadro con lista desplegable corresponde al perfil de la

Barranquilla

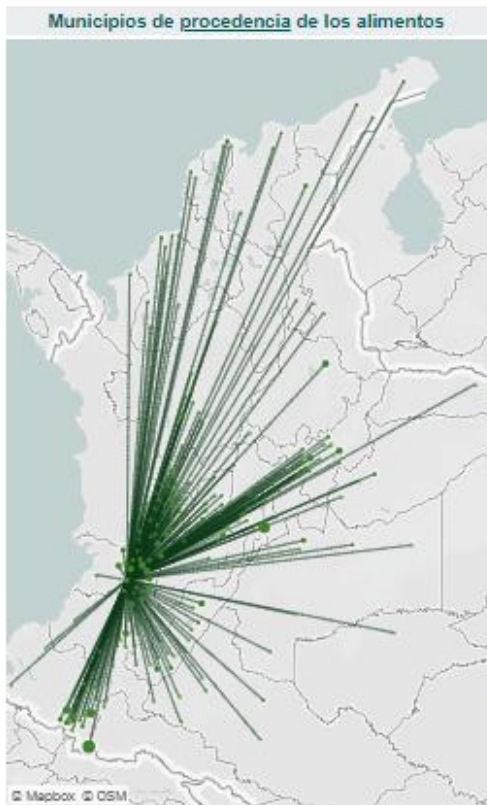
3. También puede filtrar por departamento(s) de **procedencia** para comparar para los dos municipios de **destino** ya seleccionados.

(All)

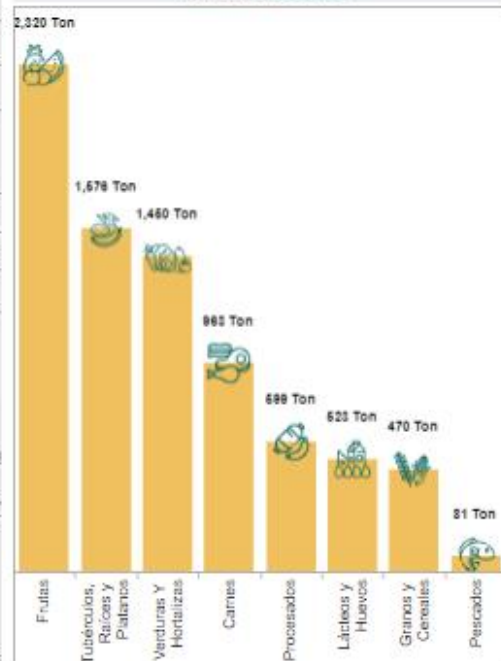
## Cali

**7,982 mil Ton** de alimentos movilizados en 2021

**281 Km** recorridos en promedio por los alimentos en 2021



Alimentos en miles de toneladas que llegan al municipio destino



## Barranquilla

**7,321 mil Ton** de alimentos movilizados en 2021

**520 Km** recorridos en promedio por los alimentos en 2021



Alimentos en miles de toneladas que llegan al municipio destino



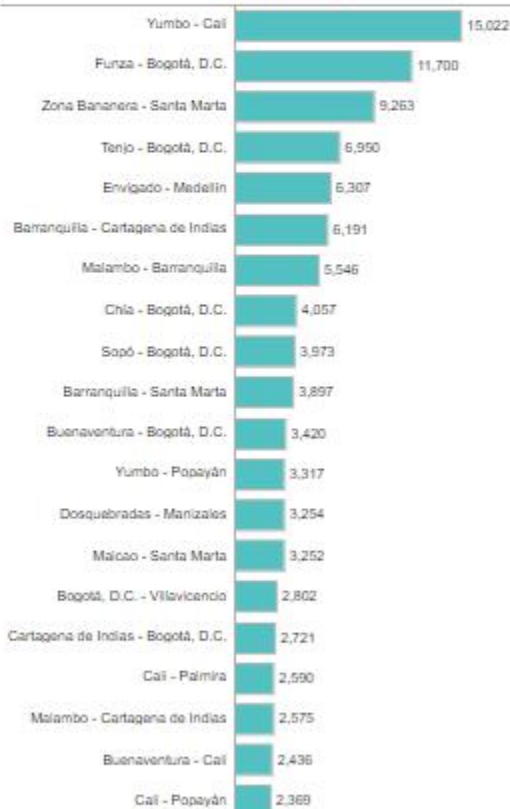
Visualización realizada por el Laboratorio de Economía Aplicada (LEA) de la Pontificia Universidad Javeriana Cali. Los cálculos de los indicadores son realizados por el CIAT.



# Movilización de alimentos: rutas y viajes por tipo de vehículo

## Las 20 rutas con mayor número de viajes

Seleccionar ruta



Seleccionar año

2019

🔍

Seleccionar grupo de alimentos

(All)

Seleccionar Departamento destino

(All)

Seleccionar Municipio destino

(All)

**5,196**

rutas de transporte

**1,435,033,287**

de toneladas movilizadas

**469,373**

viajes realizados

En el mapa se visualizan las 150 rutas más frecuentes en la movilización de alimentos en Colombia, es decir, aquellos trayectos con mayor número de viajes.  
Seleccionar ruta



## Número de viajes según los ejes del vehículo

Seleccionar eje



Un eje es la unión de 2 ruedas de lados opuestos de un vehículo. Según el número de llantas, en Colombia un vehículo de 2 ejes puede transportar hasta 11 toneladas (ton), de 3 ejes hasta 22 ton y de 4 ejes hasta 24 ton (Ministerio de Transporte).

## Número de viajes por grupo de alimentos

Seleccionar grupo



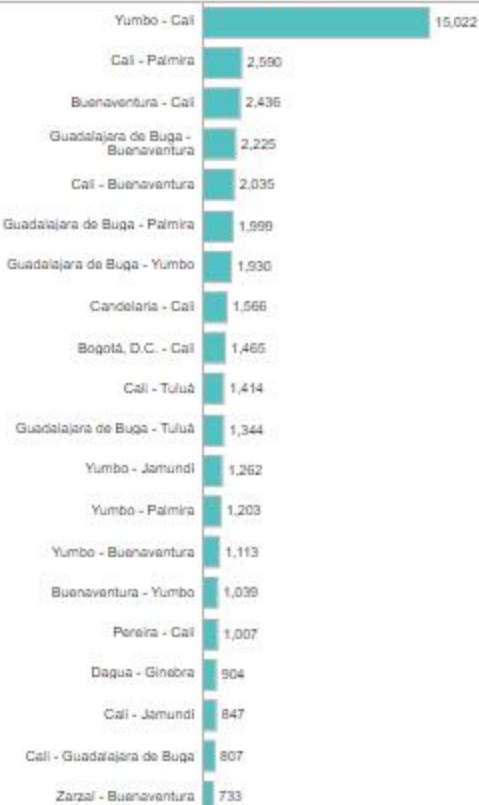




# Movilización de alimentos: rutas y viajes por tipo de vehículo

## Las 20 rutas con mayor número de viajes

Seleccionar ruta



Seleccionar año

2019

Seleccionar grupo de alimentos

(All)

Seleccionar Departamento destino

Valle del Cauca

Seleccionar Municipio destino

(All)

**518**

rutas de transporte

**225,878,564**

de toneladas movilizadas

**72,597**

viajes realizados

En el mapa se visualizan las 150 rutas más frecuentes en la movilización de alimentos en Colombia, es decir, aquellos trayectos con mayor número de viajes.

Seleccionar ruta



## Número de viajes según los ejes del vehículo

Seleccionar eje



Un eje es la unión de 2 ruedas de lados opuestos de un vehículo. Según el número de llantas, en Colombia un vehículo de 2 ejes puede transportar hasta 11 toneladas (ton), de 3 ejes hasta 22 ton y de 4 ejes hasta 24 ton (Ministerio de Transporte).

## Número de viajes por grupo de alimentos

Seleccionar grupo

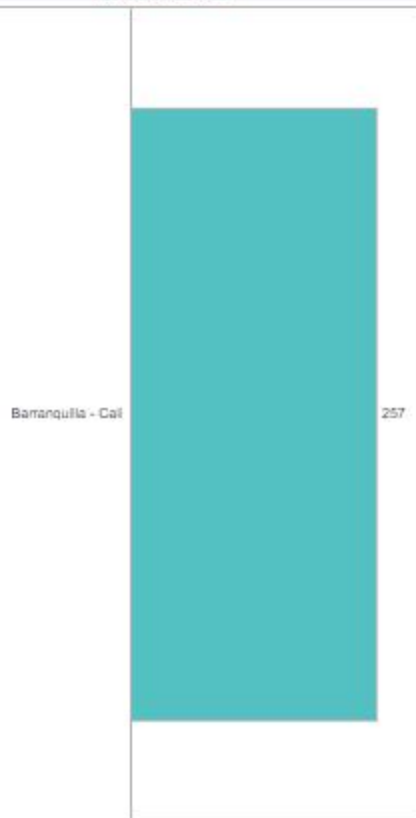




# Movilización de alimentos: rutas y viajes por tipo de vehículo

## Las 20 rutas con mayor número de viajes

Seleccionar ruta



Seleccionar año

2019



Seleccionar grupo de alimentos

(All)

Seleccionar Departamento destino

Valle del Cauca

Seleccionar Municipio destino

Cali

1

rutas de transporte

32,373

de toneladas movilizadas

257

viajes realizados

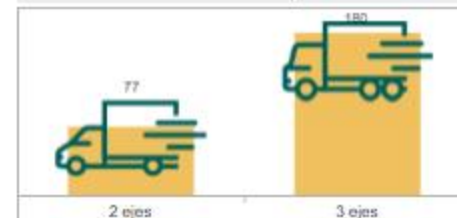
En el mapa se visualizan las 150 rutas más frecuentes en la movilización de alimentos en Colombia, es decir, aquellos trayectos con mayor número de viajes.

Seleccionar ruta



## Número de viajes según los ejes del vehículo

Seleccionar eje



Un eje es la unión de 2 ruedas de lados opuestos de un vehículo. Según el número de llantas, en Colombia un vehículo de 2 ejes puede transportar hasta 11 toneladas (ton), de 3 ejes hasta 22 ton y de 4 ejes hasta 24 ton (Ministerio de Transporte).

## Número de viajes por grupo de alimentos

Seleccionar grupo





Anterior ↩️



### Principales centros de abastecimiento: toneladas de emisiones de dióxido de carbono (CO2)



Siguiente ➡️

2021 Seleccionar año

Cali Seleccionar municipio destino

6.6%

del total de emisiones de dióxido de carbono GEI equivalente

0.5

Por cada tonelada transportada de alimentos, se emitieron toneladas de dióxido de carbono GEI equivalente



© 2022 Mapbox © OpenStreetMap

\*GEI: Gases de efecto invernadero

En 2021, se movilizaron **8,189,782** toneladas de alimentos lo que generó **4,105,105** toneladas de emisiones de dióxido de carbono GEI equivalente.



**Anterior**



**Grupo de alimentos:**  
toneladas de emisiones de dióxido de carbono (CO<sub>2</sub>)

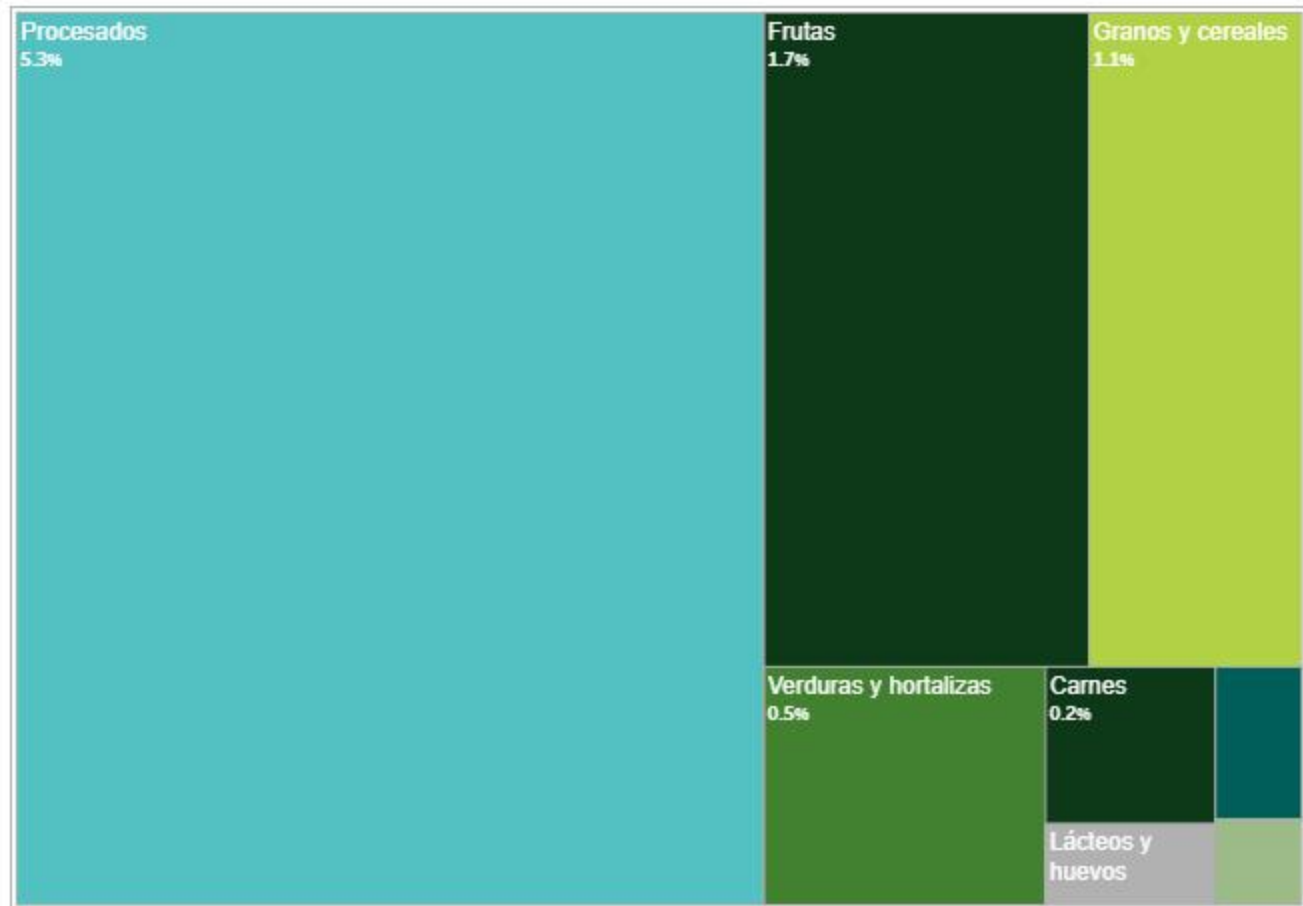


**Siguiente**

Seleccionar año: 
 Seleccionar departamento de procedencia: 
 Seleccionar municipio de procedencia: 
 Seleccionar municipio destino:



\*GEI: Gases de efecto invernadero





**Volver** 



**Comparativo por centros de abastecimiento y grupo de alimento: toneladas de emisiones de dióxido de carbono(CO<sub>2</sub>)**



**Siguiente** 



Frutas



Tubérculos, raíces y plátanos



Procesados



Verduras y hortalizas



Granos y cereales



Lácteos y huevos



Pescados



Carnes

Seleccionar municipio destino

Cali

Seleccionar año

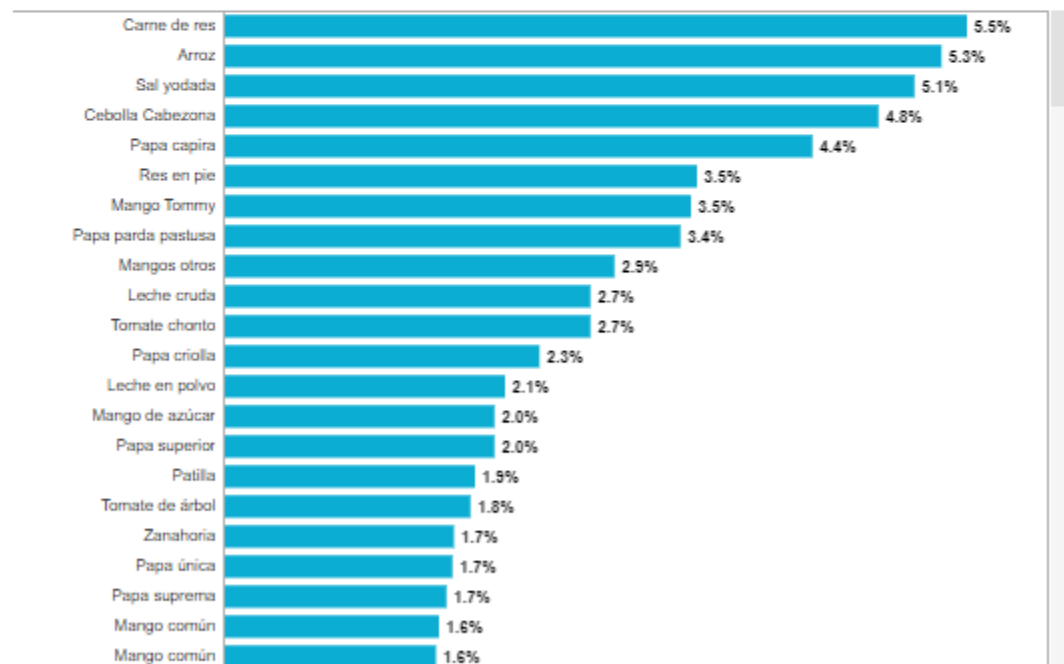
2021

Seleccionar municipio destino

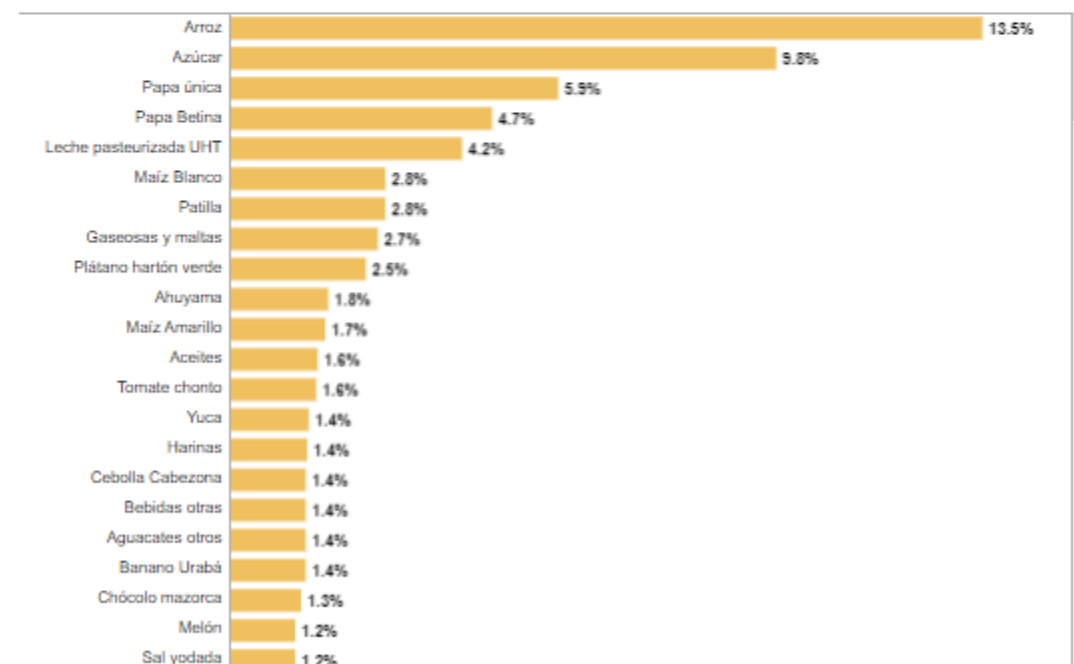
Barranquilla

\*GEI: Gases de efecto Invernadero

Cali



Barranquilla





# ¿Sabes dónde esta distribuida la ganadería en Colombia?

En este tablero encontrarás indicadores del sistema ganadero en Colombia, como el número de fincas, la cantidad y edad de los bovinos, y su distribución en los municipios y departamentos a lo largo del territorio.

**633,408**

Fincas con bovinos en el 2021

**27,973,390**

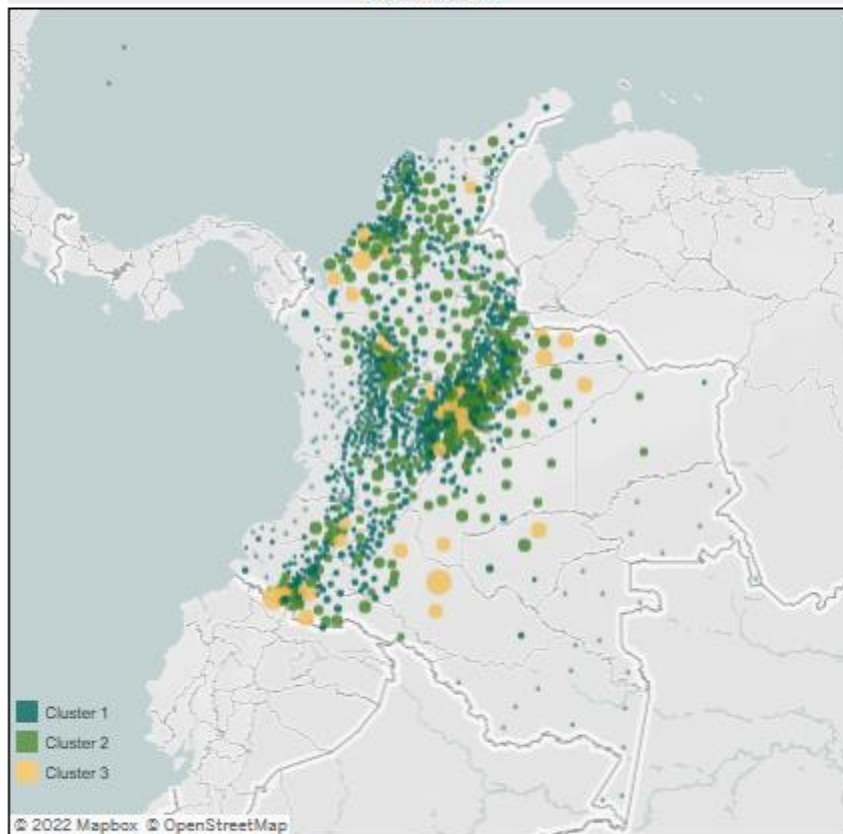
Bovinos en fincas en el 2021

**44**

Bovinos en promedio por finca en el 2021

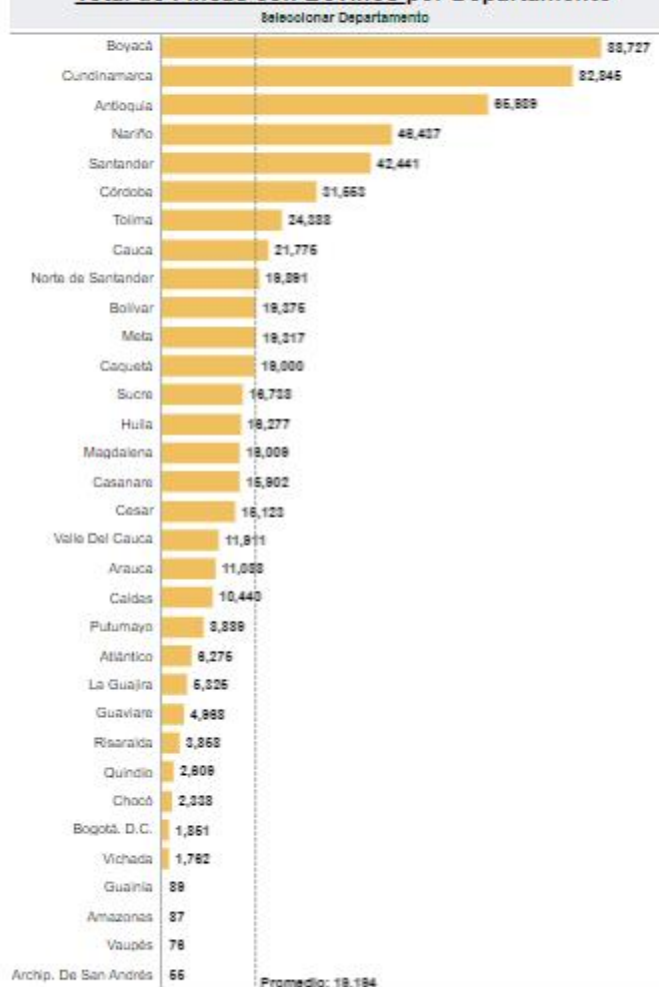
Seleccionar Indicador: Total de Fincas | Seleccionar año: 2021 | Seleccionar Departamento: (All) | Seleccionar Municipio: (All)

## Municipios por Total de Fincas con Bovinos



Los clusters agrupan los municipios según el indicador de análisis: número de fincas, bovinos o promedio de bovinos por finca.

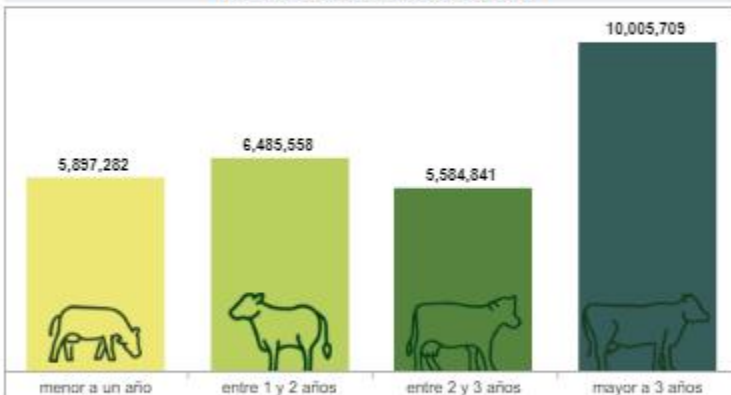
## Total de Fincas con Bovinos por Departamento



### Número de fincas por tamaño (No de bovinos)



### Número de bovinos por edad







# ¿Sabes dónde esta distribuida la ganadería en Colombia?

En este tablero encontrarás indicadores del sistema ganadero en Colombia, como el número de fincas, la cantidad y edad de los bovinos, y su distribución en los municipios y departamentos a lo largo del territorio.

**11,911**

Fincas con bovinos en el 2021

**510,873**

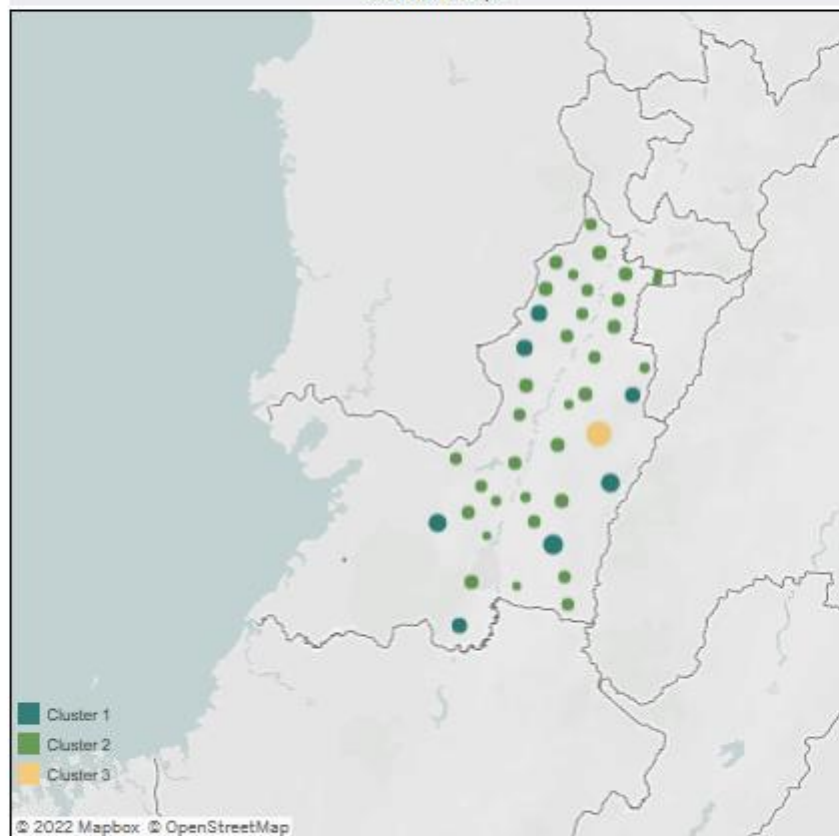
Bovinos en fincas en el 2021

**43**

Bovinos en promedio por finca en el 2021

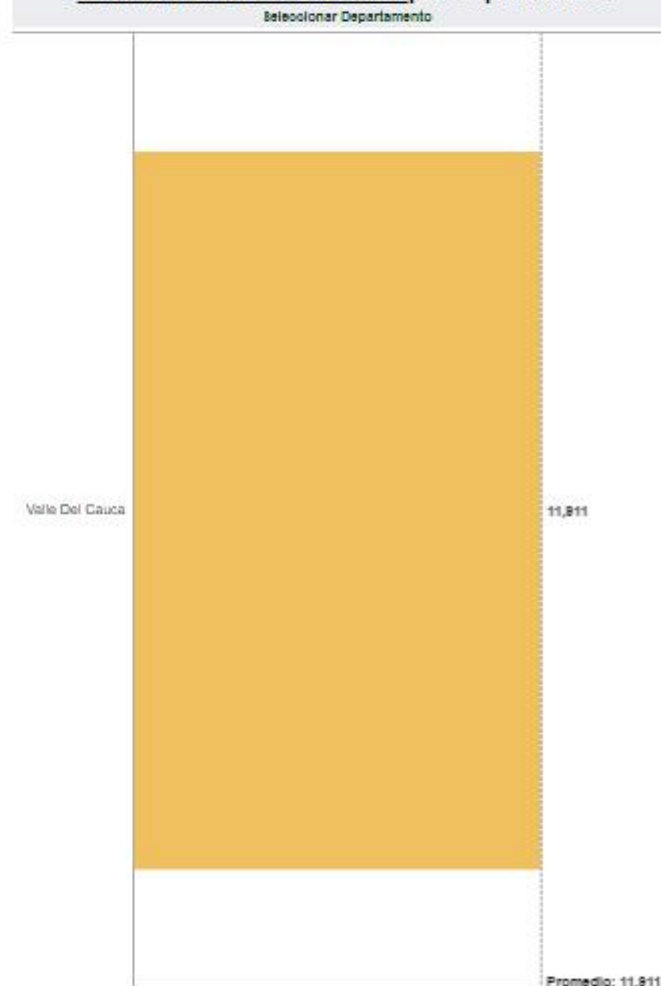
Seleccionar Indicador: Total de Fincas  
 Seleccionar año: 2021  
 Seleccionar Departamento: Valle Del Cauca  
 Seleccionar Municipio: (All)

## Municipios por Total de Fincas con Bovinos



Los clusters agrupan los municipios según el indicador de análisis: número de fincas, bovinos o promedio de bovinos por finca.

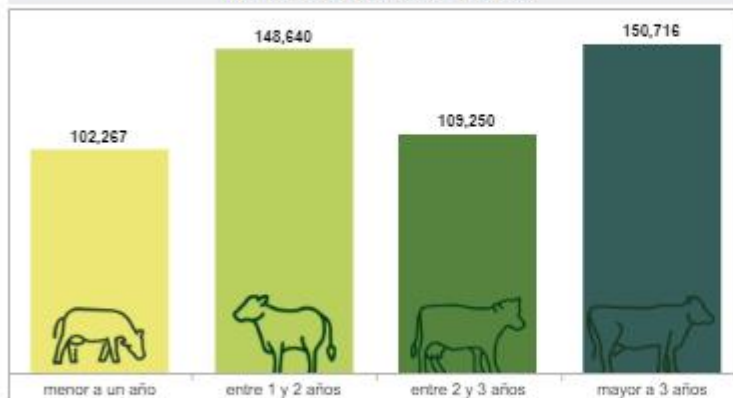
## Total de Fincas con Bovinos por Departamento



## Número de fincas por tamaño (No de bovinos)



## Número de bovinos por edad



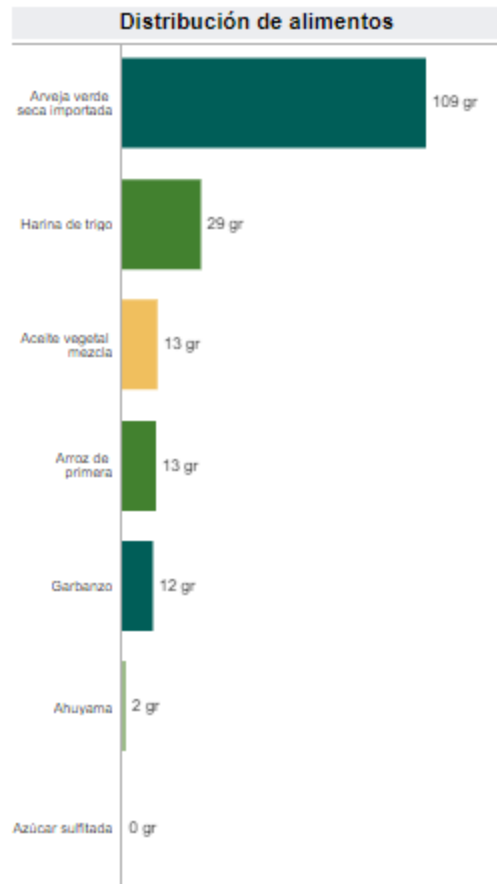




En este tablero encontrarás las cantidades de alimentos que conforman tres tipos de dietas: saludable, nutritiva y de subsistencia, así como el costo diario de cada una por grupo demográfico y sexo.



## Estimación del costo mínimo y asequibilidad a una dieta saludable, nutritiva y de subsistencia para la población urbana de Cali



Selecciona el tipo de dieta a visualizar

Dieta Nutritiva

La dieta nutritiva contiene la cantidad adecuada de nutrientes. No solo proporciona las calorías requeridas por cada grupo demográfico, sino también los niveles de nutrientes esenciales —v.gr.: proteína, grasas, carbohidratos, vitaminas y minerales— tal que prevengan deficiencias y eviten la toxicidad.



Azúcares



Carnes, huevos y leguminosas



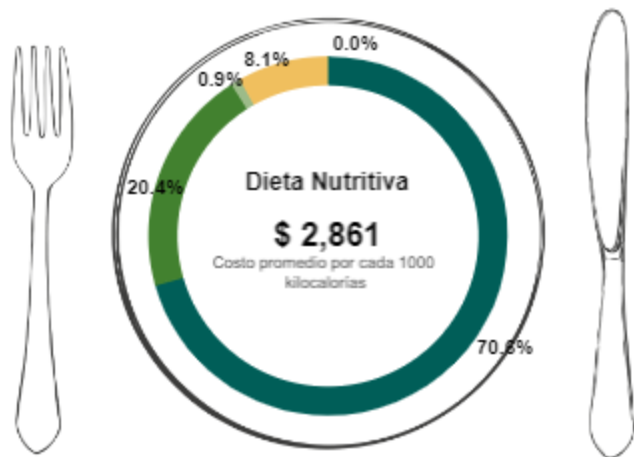
Cereales y raíces



Frutas y verduras



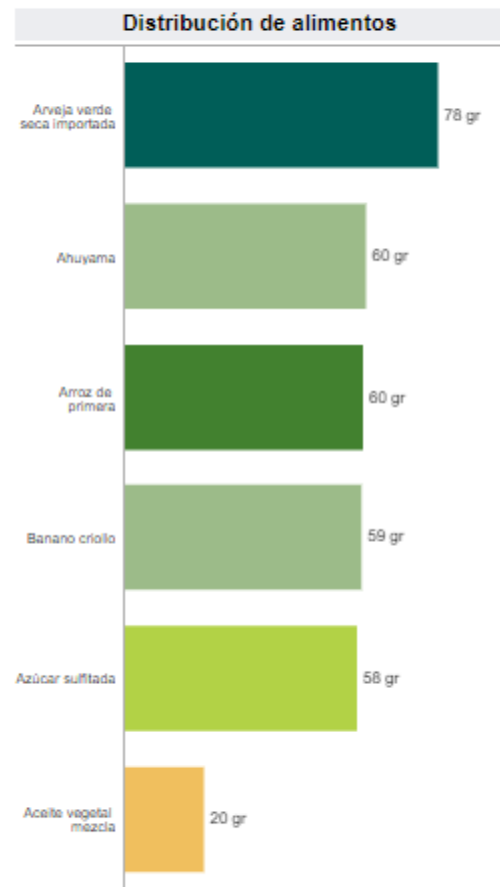
Grasas



En este tablero encontrarás las cantidades de alimentos que conforman tres tipos de dietas: saludable, nutritiva y de subsistencia, así como el costo diario de cada una por grupo demográfico y sexo.



## Estimación del costo mínimo y asequibilidad a una dieta saludable, nutritiva y de subsistencia para la población urbana de Cali



Selecciona el tipo de dieta a visualizar

Dieta Saludable

La dieta saludable contiene el conjunto de alimentos de mínimo costo que satisface las recomendaciones alimentarias determinadas por las Guías Alimentarias Basadas en Alimentos (GABAS). Para cada grupo demográfico, la dieta saludable satisface el número de intercambios (porciones) requeridos según cada grupo de alimentos.



Azúcares



Carnes, huevos y leguminosas



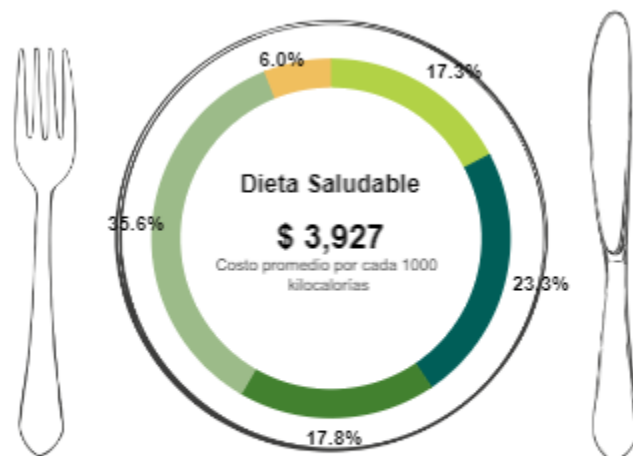
Cereales y raíces



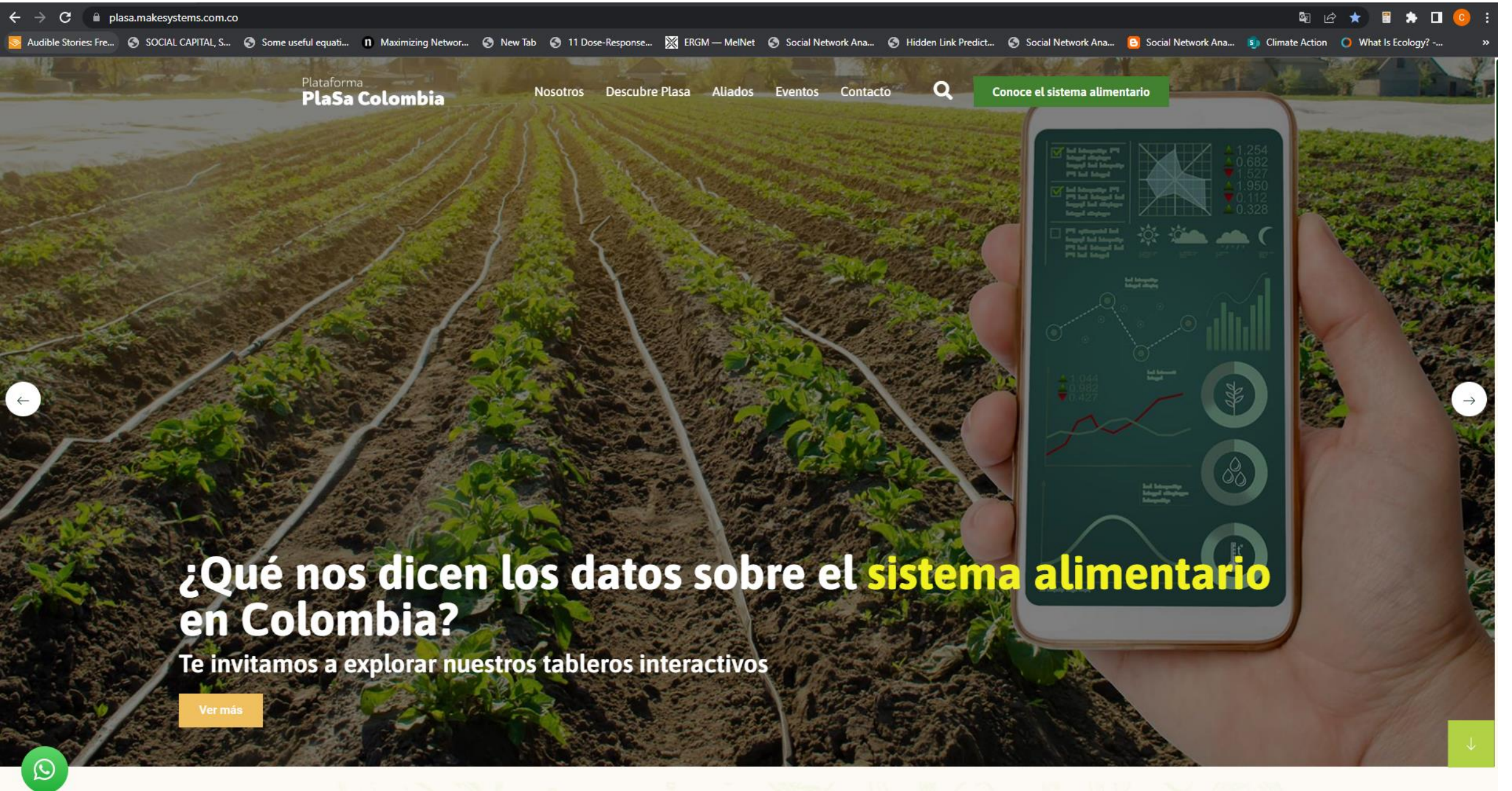
Frutas y verduras



Grasas







# ¿Qué nos dicen los datos sobre el sistema alimentario en Colombia?

Te invitamos a explorar nuestros tableros interactivos

[Ver más](#)





# iGracias!

[s.rankin@cgiar.org](mailto:s.rankin@cgiar.org)  
[c.e.gonzalez@cgiar.org](mailto:c.e.gonzalez@cgiar.org)