

Mirada con perspectiva de género sobre el INTA

VIRGINIA DELLA TORRE

LIDIA NOCETTI

EUGENIA MUZI

15 de septiembre 2022

Dirección Nacional Asistente de
Investigación y Desarrollo

Instituto Nacional de
Tecnología Agropecuaria



EL INVESTIGADOR JEFE LLAMANDO
PARA PREGUNTAR ALGO DEL PROYECTO,
Y LUEGO ENROLLÁNDOSE POR TELÉFONO
PARA HABLAR DE LA IGUALDAD EN EL
REPARTO DE TAREAS Y LA IMPORTANCIA
DE LOS CUIDADOS...

¡A LAS 20H.!

NOTA MENTAL:
NO COGER EL
TELÉFONO A PARTIR
DE LAS 18H



EN CIENCIA TAMBIÉN PASA
#AQUIPASA

JAVIRROYO X CREAF

- ▶ Políticas Institucionales
- ▶ Contexto
- ▶ INTA

Políticas institucionales

- ▶ Plataforma de Genero, infancias y adolescencias
- ▶ Capacitación Ley Micaela
- ▶ Protocolo para la Erradicación de las violencias de género
- ▶ Manual de Recomendaciones para el uso del lenguaje inclusivo
- ▶ Cupo Travesti Trans

286
años

Para cerrar las brechas en materia de protección legal y en eliminar las leyes discriminatorias



140
años

Para alcanzar la representación equitativa en los puestos de poder y liderazgo en el lugar de trabajo



40
años

Para cerrar las brechas en materia de protección legal y en eliminar las leyes discriminatorias



Contexto



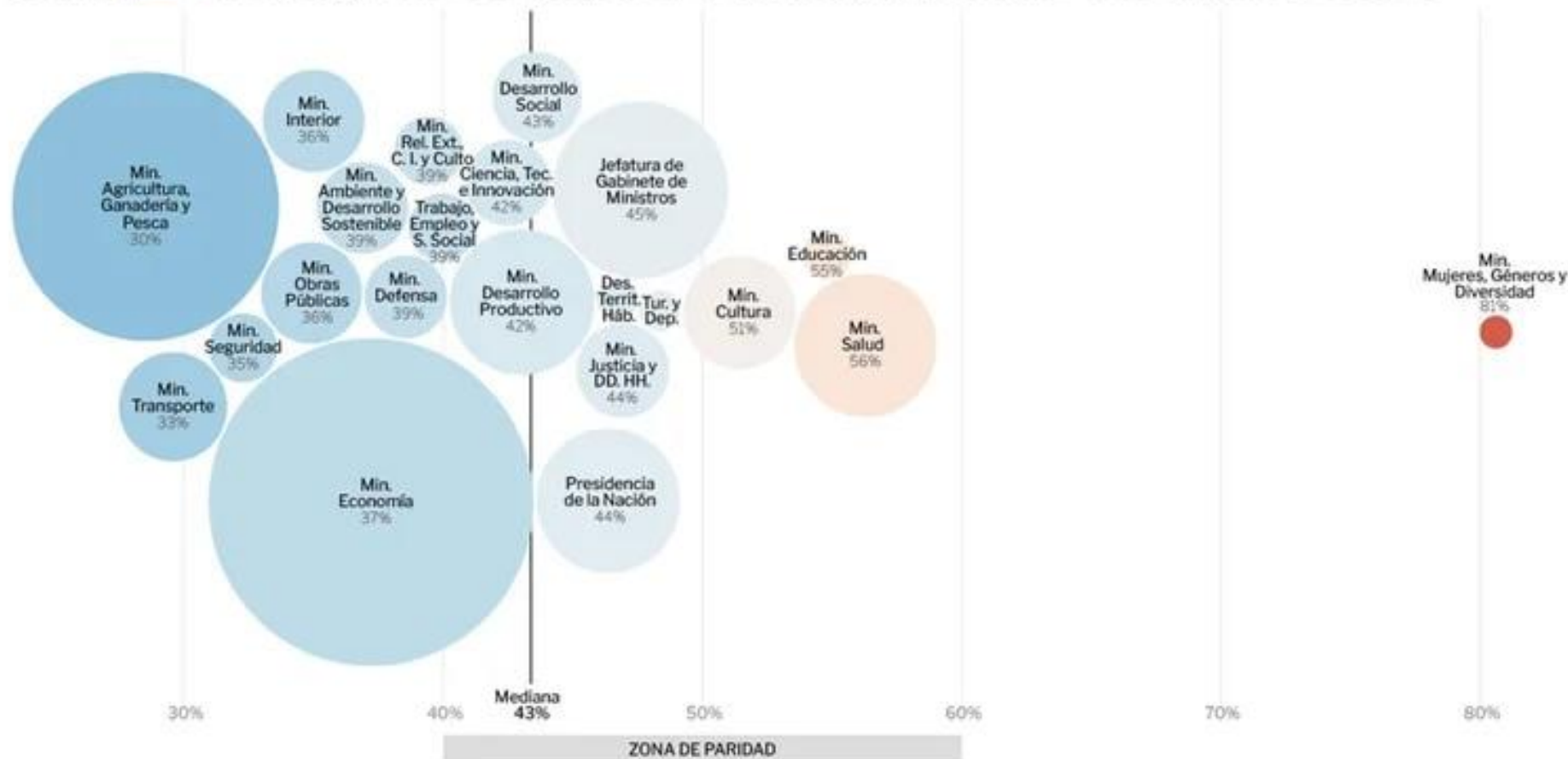
Contexto

En Argentina

- ▶ De casi medio millón de personal público apenas el 35% son mujeres.
- ▶ El 84 % de las dependencias con rango ministerial están ocupadas por varones. Solo 2 de los 18 ministerios están a cargo de una mujer.
- ▶ Solo el 38 % de las Secretarías está a cargo de mujeres
- ▶ El Ministerio de Agricultura solo ocupó el 14% de lugares estratégicos con mujeres. En las subsecretarías dependientes los varones ocupan el 80%.
- ▶ En el Ministerio de Trabajo las mujeres solo representan el 18% de los cargos jerárquicos.
- ▶ La planta del Ministerio de Ciencia y Tecnología está ocupada por el 53% de mujeres pero solo el 14% de los lugares con capacidad de decisión están ocupados por mujeres
- ▶ El 31% de los puestos directivos de los organismos de Ciencia y Tecnología son ocupados por mujeres (en el 2021 era el 21%)

BALANCE DE GÉNERO EN EL GABINETE NACIONAL POR MINISTERIOS

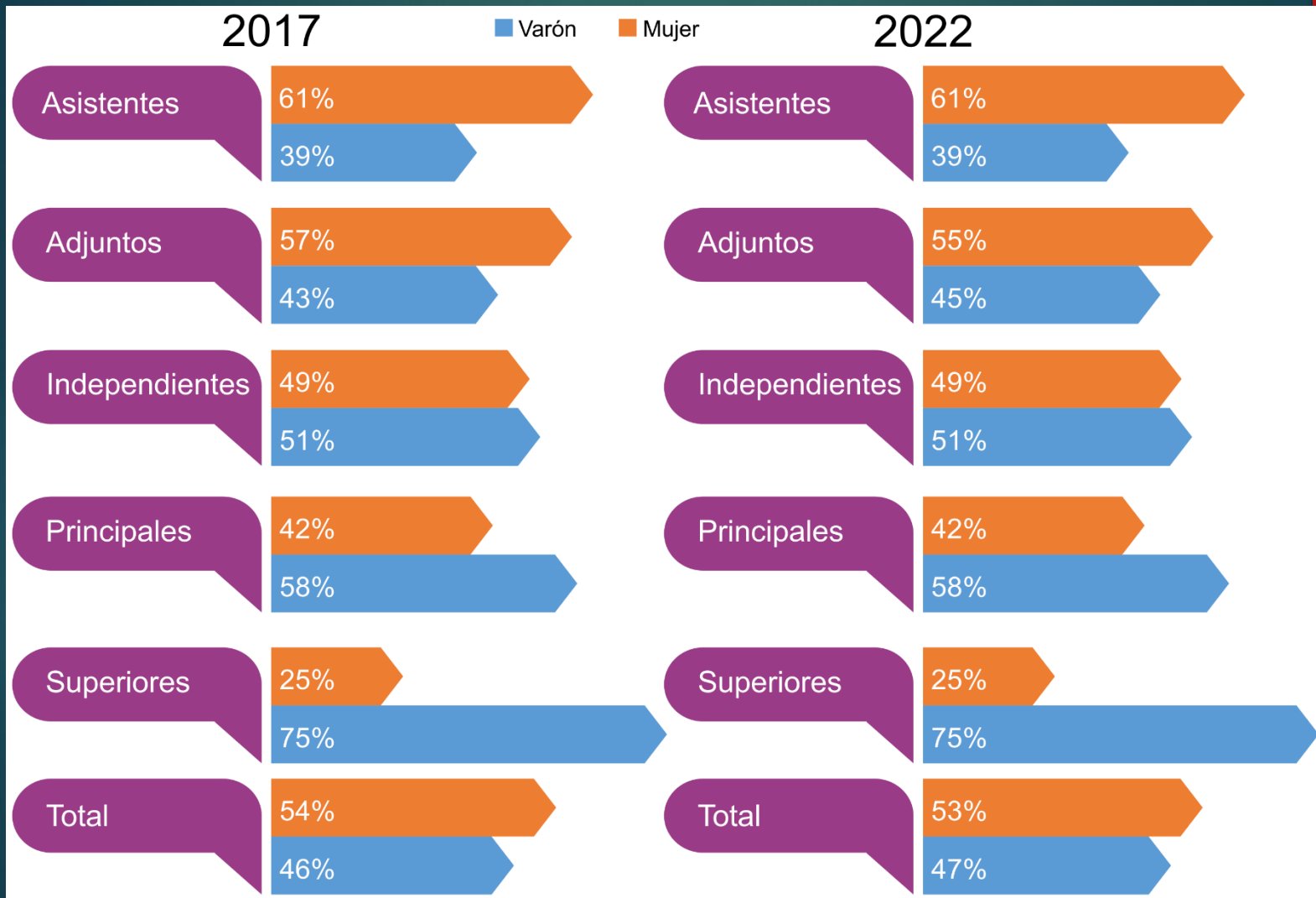
Se considera **paridad** un balance de género de entre 40% y 60%. Se toman en cuenta todos los empleos de cada ministerio exceptuando los "fuera de nivel"




Fuente: <https://mapadelestado.jefatura.gob.ar/> - Datos correspondientes al mes de mayo - Empleados totales

infobae

Investigación

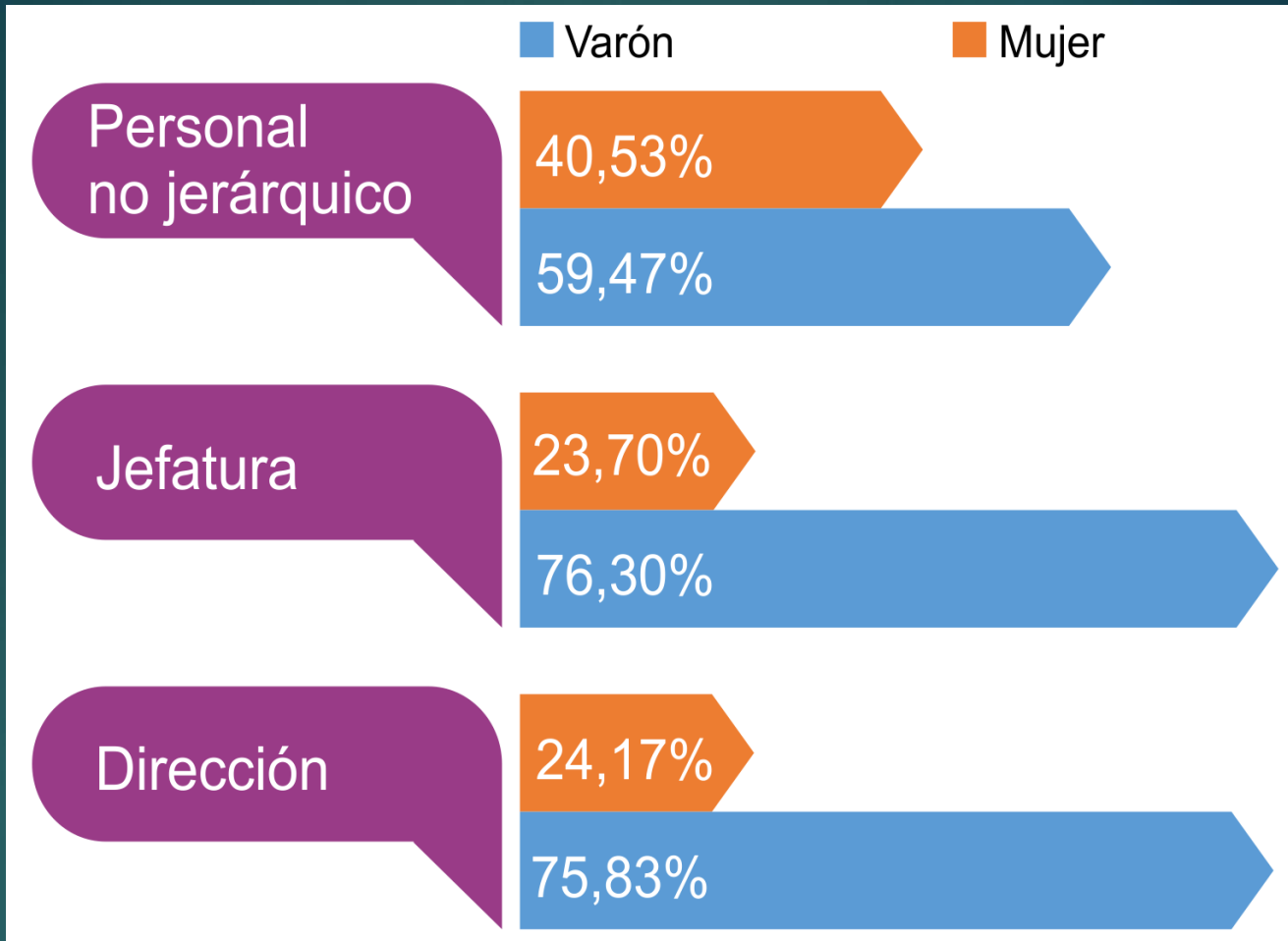


INTA



Total planta
60% Varones
40 % Mujeres

En sus **66** años el
INTA ha tenido **1**
Presidenta y **1**
Vicepresidenta
y **nunca** una
Directora
Nacional



- ▶ De los 8 vocales del Consejo Directivo solo hay una mujer.
- ▶ Direcciones Nacionales Asistentes : 3 mujeres de 10.
- ▶ 15 CR , solo 1 mujer.
- ▶ 6 Centros de Investigación 2 mujeres.

Para seguir pensando



- Garantizar un acceso más equitativo a los cargos de toma de decisión.
- Incorporación de la variable de género como parte de las bases de datos y salir del binarismo varón/mujer.
- Trabajar los obstáculos culturales como generar condiciones que faciliten la conciliación de responsabilidades familiares tanto para los trabajadores y trabajadoras.

Para seguir pensando

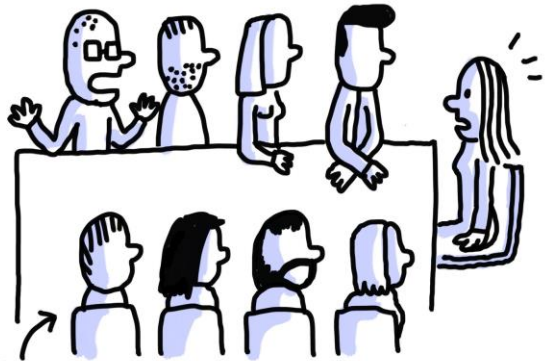


- Trabajar los obstáculos culturales
- Trabajo Remoto: Pros y Contras
- Incorporación de la perspectiva de género al diseño de los proyectos, congresos, seminarios entre otros.
- Definir criterios comunes para la generación de notas y piezas de comunicación con perspectiva de género y diversidad.



ES UN PROYECTO MUY COMPETITIVO, QUE REQUIERE MUCHA DEDICACIÓN. NO SÉ SI QUIZÁS SEA MUCHO PARA TI, POR EL TEMA FAMILIAR

ÉL TAMBIÉN TIENE HIJOS



ÉL TAMBIÉN TIENE

ÉL TAMBIÉN TIENE FAMILIA QUE CUIDAR

EN CIENCIA TAMBIÉN PASA
#AQUIPASA

JAVIRROYO X CREAF

GRACIAS

