

HENRY

Hydraulic Engineering Repository

Ein Service der Bundesanstalt für Wasserbau

Article, Published Version

Tippner, Hans-Peter

Ansichten und Einsichten ins Rhein-Museum

Beiträge zur Rheinkunde

Verfügbar unter/Available at: <https://hdl.handle.net/20.500.11970/110589>

Vorgeschlagene Zitierweise/Suggested citation:

Tippner, Hans-Peter (2000): Ansichten und Einsichten ins Rhein-Museum. In: Beiträge zur Rheinkunde 52. Koblenz: Rhein-Museum Koblenz e.V.. S. 44-46.

Standardnutzungsbedingungen/Terms of Use:

Die Dokumente in HENRY stehen unter der Creative Commons Lizenz CC BY 4.0, sofern keine abweichenden Nutzungsbedingungen getroffen wurden. Damit ist sowohl die kommerzielle Nutzung als auch das Teilen, die Weiterbearbeitung und Speicherung erlaubt. Das Verwenden und das Bearbeiten stehen unter der Bedingung der Namensnennung. Im Einzelfall kann eine restriktivere Lizenz gelten; dann gelten abweichend von den obigen Nutzungsbedingungen die in der dort genannten Lizenz gewährten Nutzungsrechte.

Documents in HENRY are made available under the Creative Commons License CC BY 4.0, if no other license is applicable. Under CC BY 4.0 commercial use and sharing, remixing, transforming, and building upon the material of the work is permitted. In some cases a different, more restrictive license may apply; if applicable the terms of the restrictive license will be binding.

Verwertungsrechte: Alle Rechte vorbehalten

Tippner, Hans-Peter
Ansichten und Einsichten ins Rhein-Museum

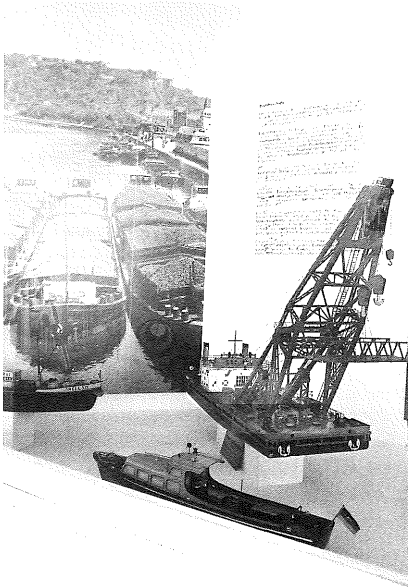
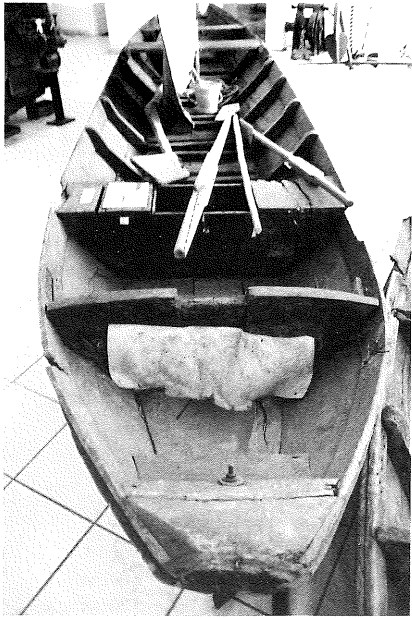
Ansichten und Einsichten ins Rhein-Museum

Fotografien von Manfred Tippner



Der renovierte Eingang des alten Schulgebäudes, jetzt Eingang des Rhein-Museums.

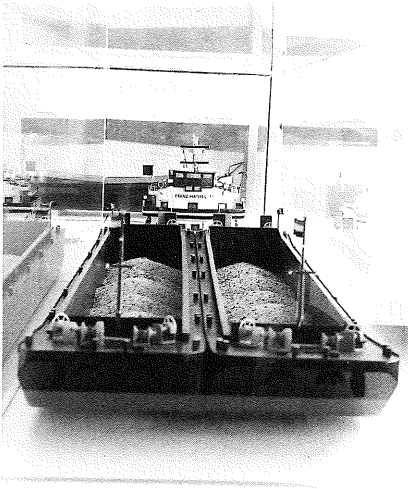
Ein original hölzerner Segelnachen vom Mittelrhein. Solche Nachen waren noch bis vor vierzig Jahren auf Rhein und Mosel zu sehen. Heute sind sie durch eiserne Kähne ersetzt und völlig verschwunden.



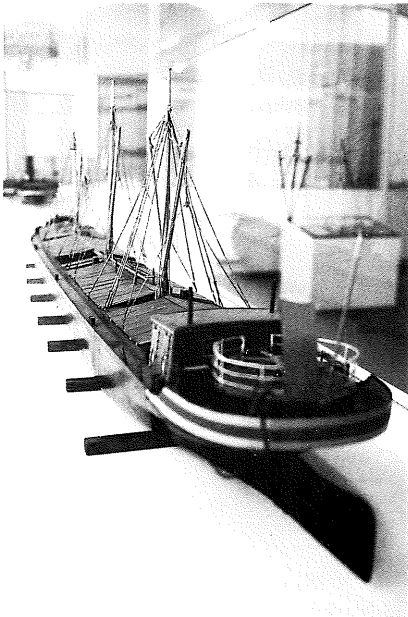
Vitrine mit Sonderschiffen und dem Hebekran „Gigant“.



Modell der „Fliegenden Brücke“ von Koblenz, gebaut von Alois Bruchhof, Koblenz. Die Fähre verband Ehrenbreitstein mit Koblenz von 1618 bis 1819.



Gigantisch – Ein Schubschiff mit zwei Leichtern. Das 2 Meter lange Modell (M 1:50) ist in der Abteilung „Der Rhein als Wasserstraße“ zu sehen.



Nicht von vorne, sondern vom Heck aus ist das Modell (M 1:50) des Schleppkahns „Mannheim“ aufgenommen. Zu sehen in der Abteilung „Rheinschifffahrt – Vom Einbaum zum Großmotorschiff“.