

**MÁSTER UNIVERSITARIO EN  
INGENIERÍA INDUSTRIAL**

**TRABAJO FIN DE MÁSTER**

***PROYECTO DE EJECUCIÓN  
REFORMA DE NAVE Nº1***

***DOCUMENTO Nº 6 – ANEXO II***

**Estudiante** *Guevara, Azcuna, Gerardo*  
**Director** *Rojí, Chandró, Eduardo*  
**Departamento** *Ingeniería mecánica*  
**Curso académico** *19/20*

*Bilbao, 07, 08, 2020*

## Índice

8. ANEXO II .....	3
8.1. PLANOS.....	3
TP.14.4116.000. SITUACIÓN.....	3
TP.14.4116.100. PLANTA – ESTADO .....	4
TP.14.4116.101. PLANTA – NUEVOS CERRAMIENTOS.....	5
TP.14.4116.102. PLANTA – CUBIERTAS .....	6
TP.14.4116.103. ALZADOS – SECCIONES .....	7
TP.14.4116.104. CIMENTACIÓN – ZAPATAS.....	8
TP.14.4116.105. MUROS DE HORMIGÓN.....	9
TP.14.4116.106. SECCIONES DE MUROS .....	10
TP.14.4116.107. ARMADOS DE MUROS.....	11
TP.14.4116.108. MUROS A DERRIBAR.....	12
TP.14.4116.109. SANEAMIENTO .....	13
TP.14.4116.110. ESTRUCTURA - PLANTAS.....	14
TP.14.4116.111. ESTRUCTURA – PÓRTICO 1 .....	15
TP.14.4116.112. ESTRUCTURA – PÓRTICO 2 .....	16
TP.14.4116.113. ESTRUCTURA – PÓRTICO 2 .....	17
TP.14.4116.114. ESTRUCTURA – PÓRTICO 3 .....	18
TP.14.4116.115. ESTRUCTURA – PÓRTICO 4 Y 5 .....	19
TP.14.4116.116. ESTRUCTURA – FACHADA TRASERA .....	20
TP.14.4116.117. ESTRUCTURA – FACHADA DELANTERA.....	21
TP.14.4116.118. ESTRUCTURA – PARTICIÓN ALMACÉN.....	22
TP.14.4116.119. CERRAMIENTO – PARTICIÓN ALMACÉN .....	23
TP.14.4116.120. CARPINTERÍA – DETALLES CONSTRUCTIVOS .....	24
TP.14.4116.121. INCENDIOS.....	25
TP.14.4116.122. MEDIOS COLECTIVOS DE PROTECCIÓN .....	26

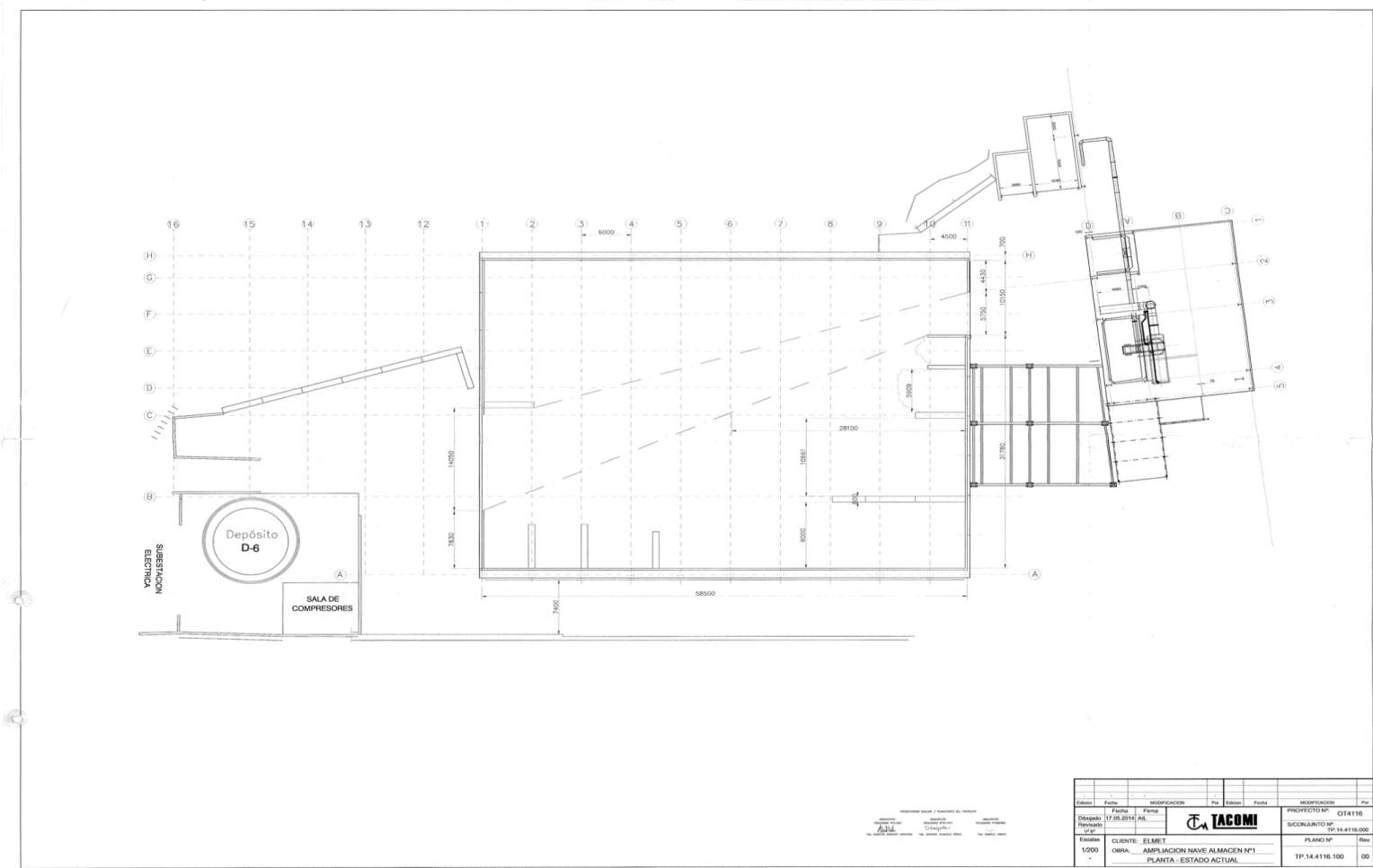
8. ANEXO II

8.1. PLANOS

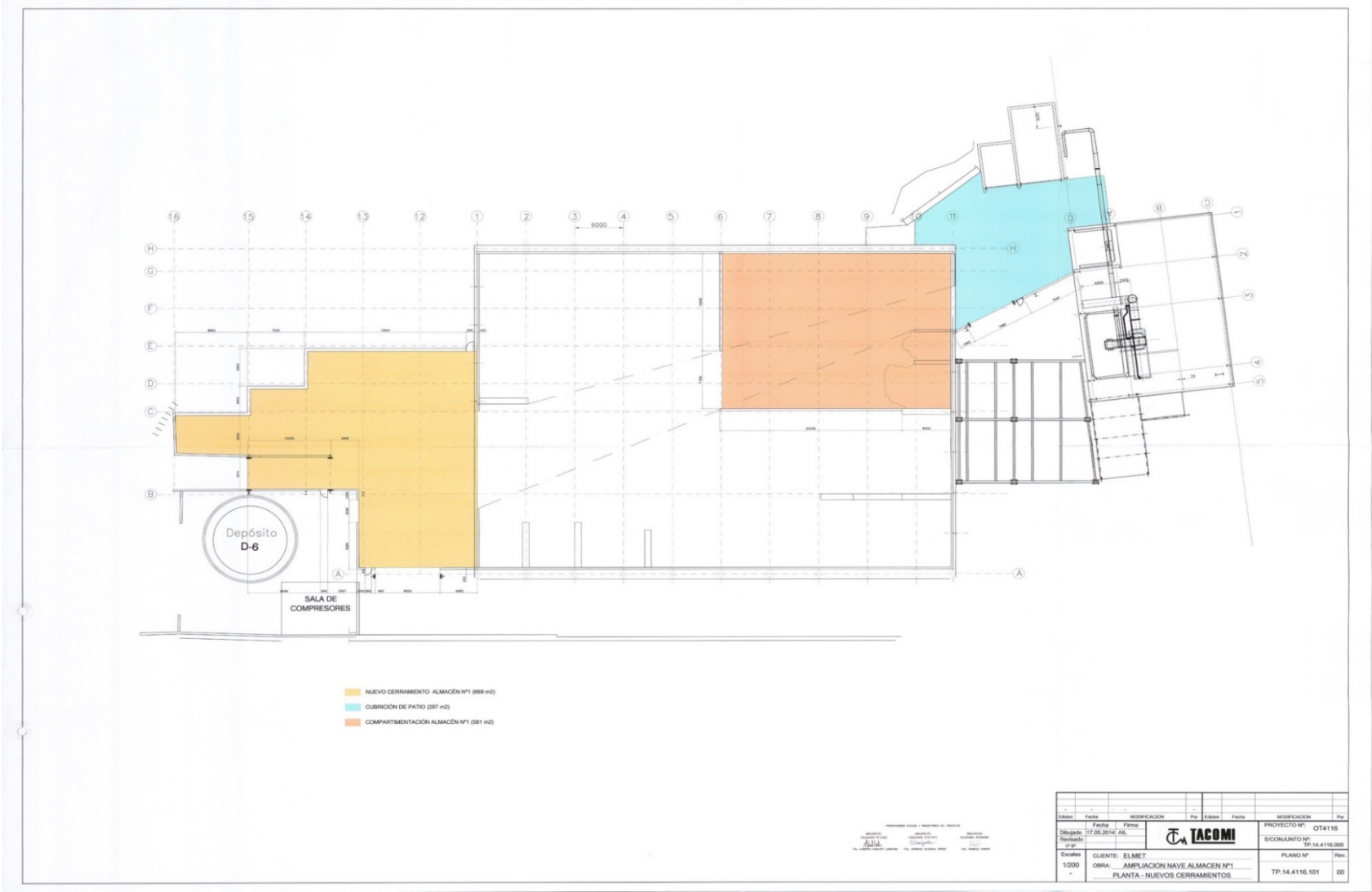
TP.14.4116.000. SITUACIÓN



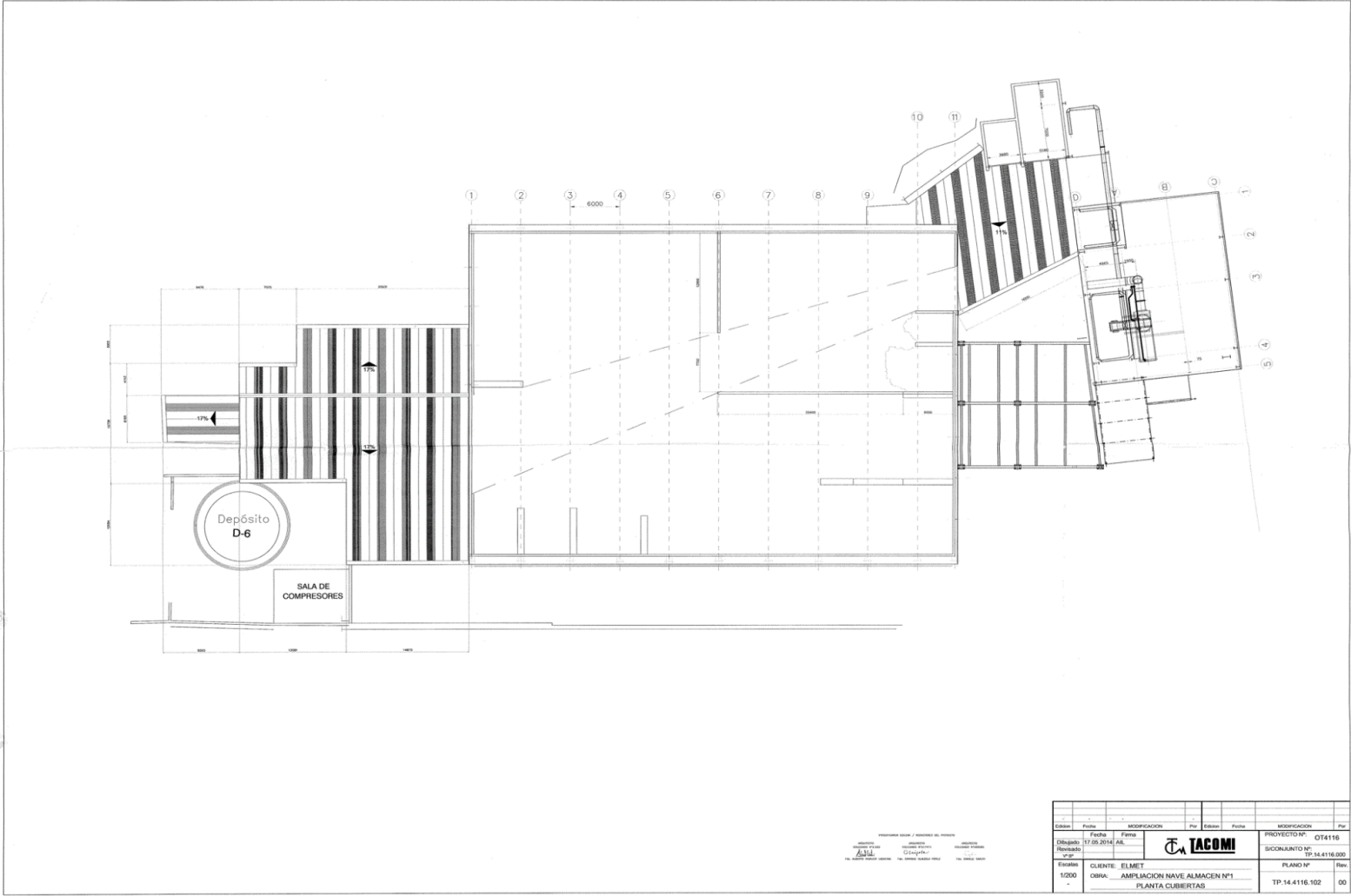
TP.14.4116.100. PLANTA – ESTADO



TP.14.4116.101. PLANTA – NUEVOS CERRAMIENTOS



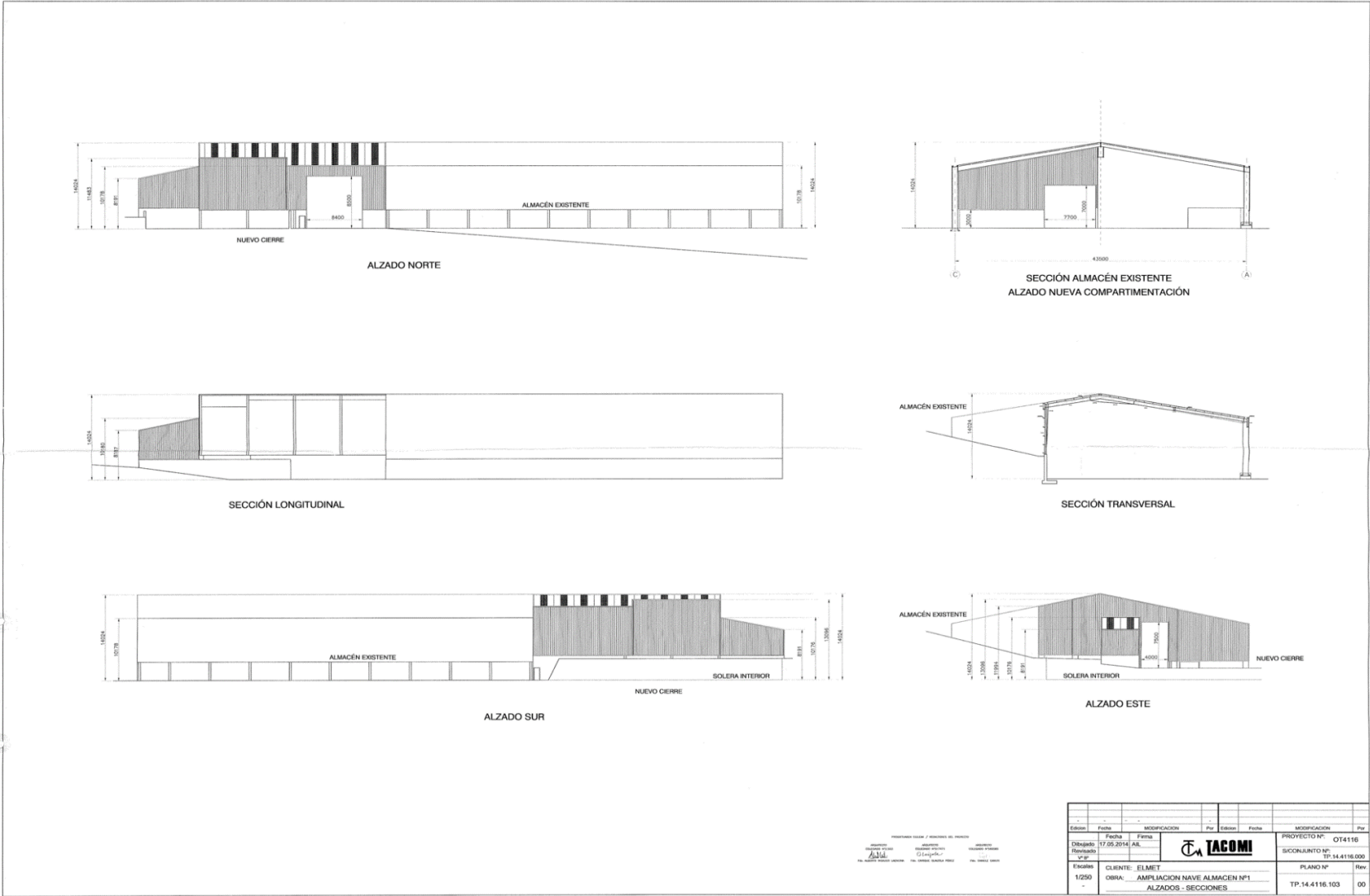
TP.14.4116.102. PLANTA – CUBIERTAS



PROYECTOS DE OBRA / DIVISION DE PROYECTOS  
 DIRECTOR GENERAL DE PROYECTOS  
 DIRECTOR GENERAL DE PROYECTOS  
 DIRECTOR GENERAL DE PROYECTOS

Edición	Fecha	Modificación	Por	Edición	Fecha	Modificación	Por
01	13.08.2014	AK					
PROYECTO N° OT4116 SICONJUNTO N° TP.14.4116.000				PLAN N° TP.14.4116.102			
CLIENTE: ELMET OBRA: AMPLIACION NAVE ALMACEN N°1 PLANTA CUBIERTAS				PLAN N° TP.14.4116.102			
Escala: 1/2000				Rev: 00			

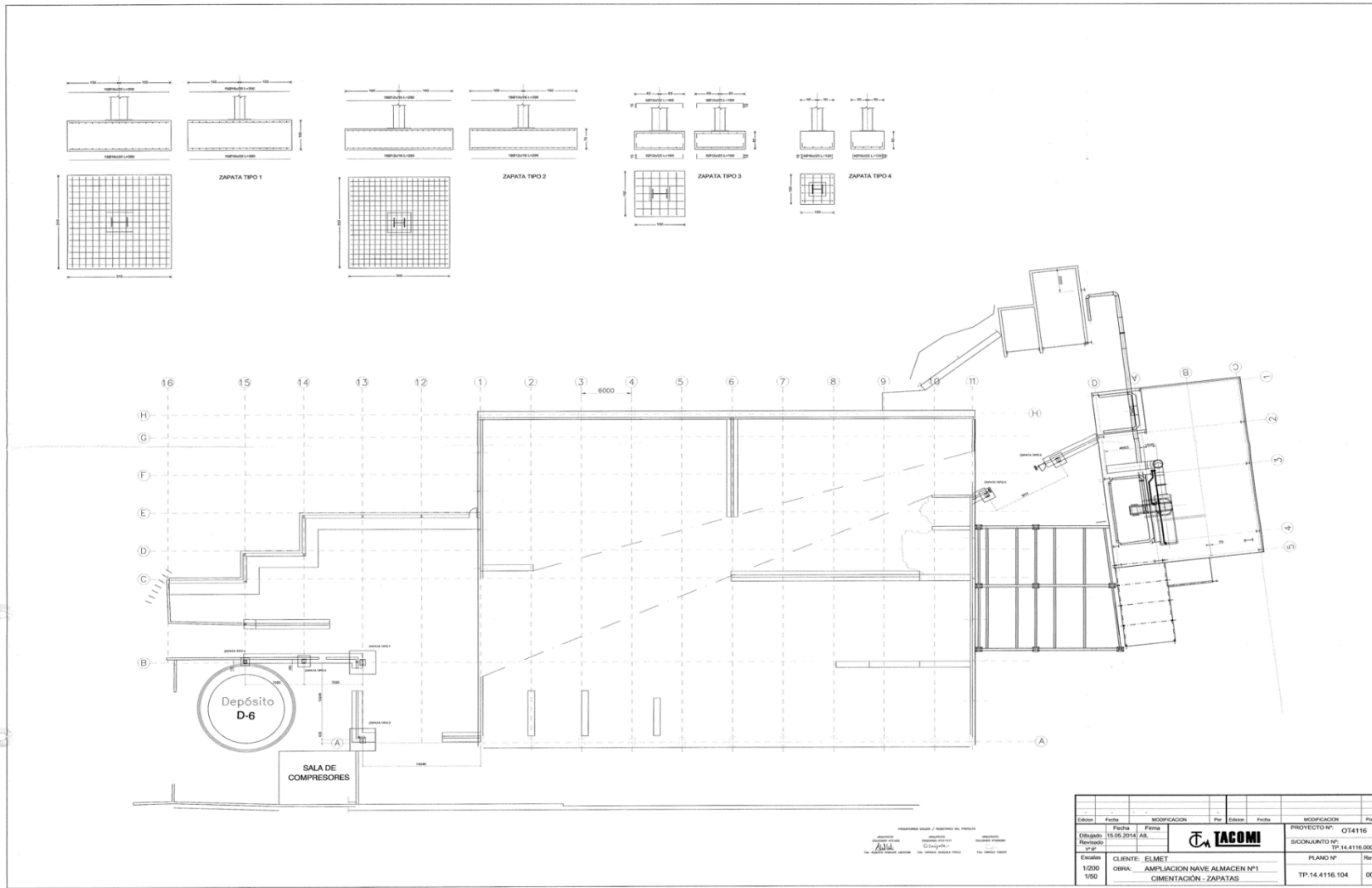
TP.14.4116.103. ALZADOS – SECCIONES



PROYECTOS Y SERVICIOS DE INGENIERIA

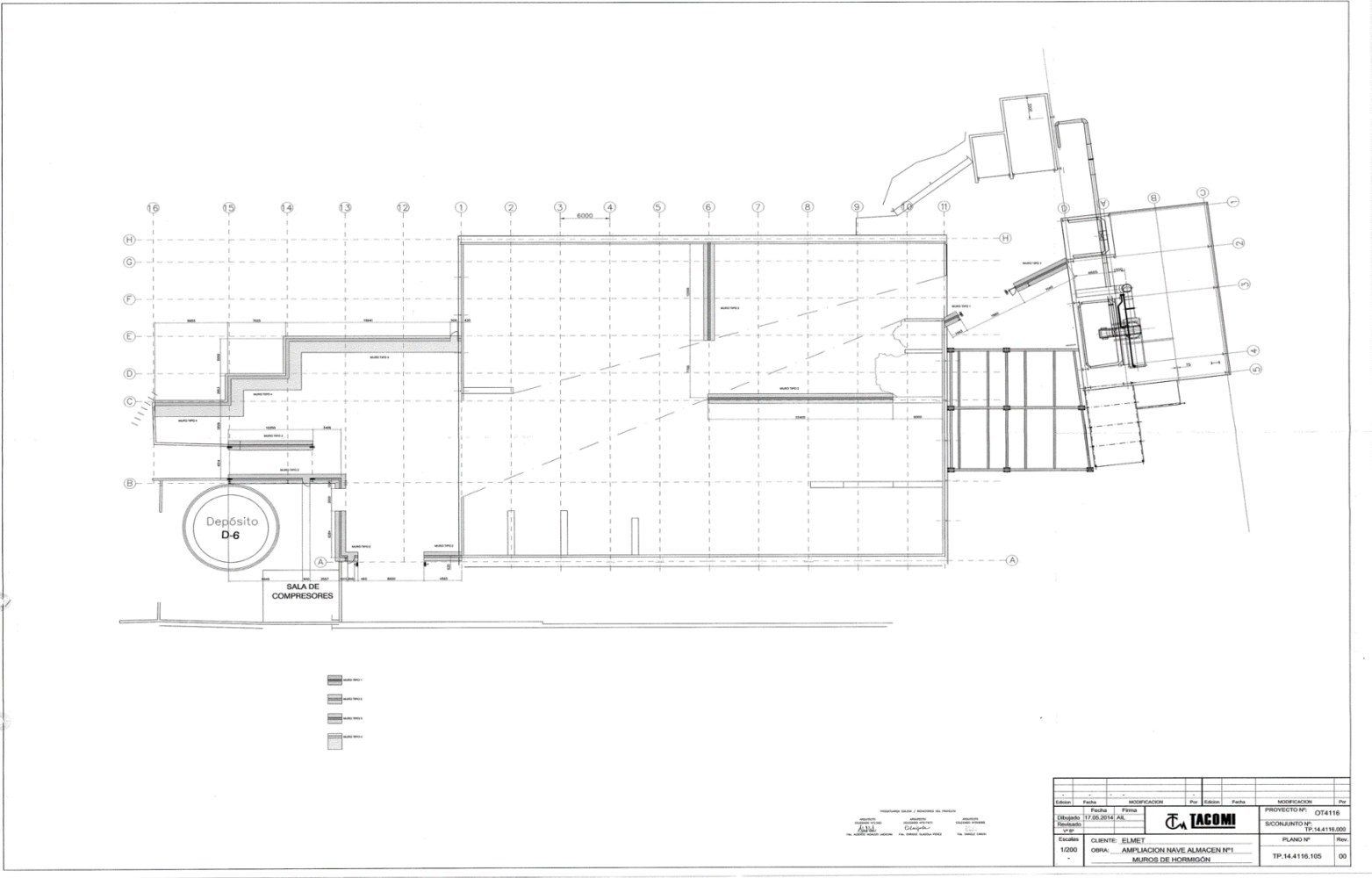
Edición	Fecha	MODIFICACION	Por	Edición	Fecha	MODIFICACION	Por
	17.05.2014	AL.					
				PROYECTO Nº: OT4116 SECCIONTO Nº: TP-14.4116.000			
CLIENTE: ELMET OBRA: AMPLIACION NAVE ALMACEN Nº1 ALZADOS - SECCIONES				PLANO Nº: Rev. TP.14.4116.103 00			

TP.14.4116.104. CIMENTACIÓN – ZAPATAS

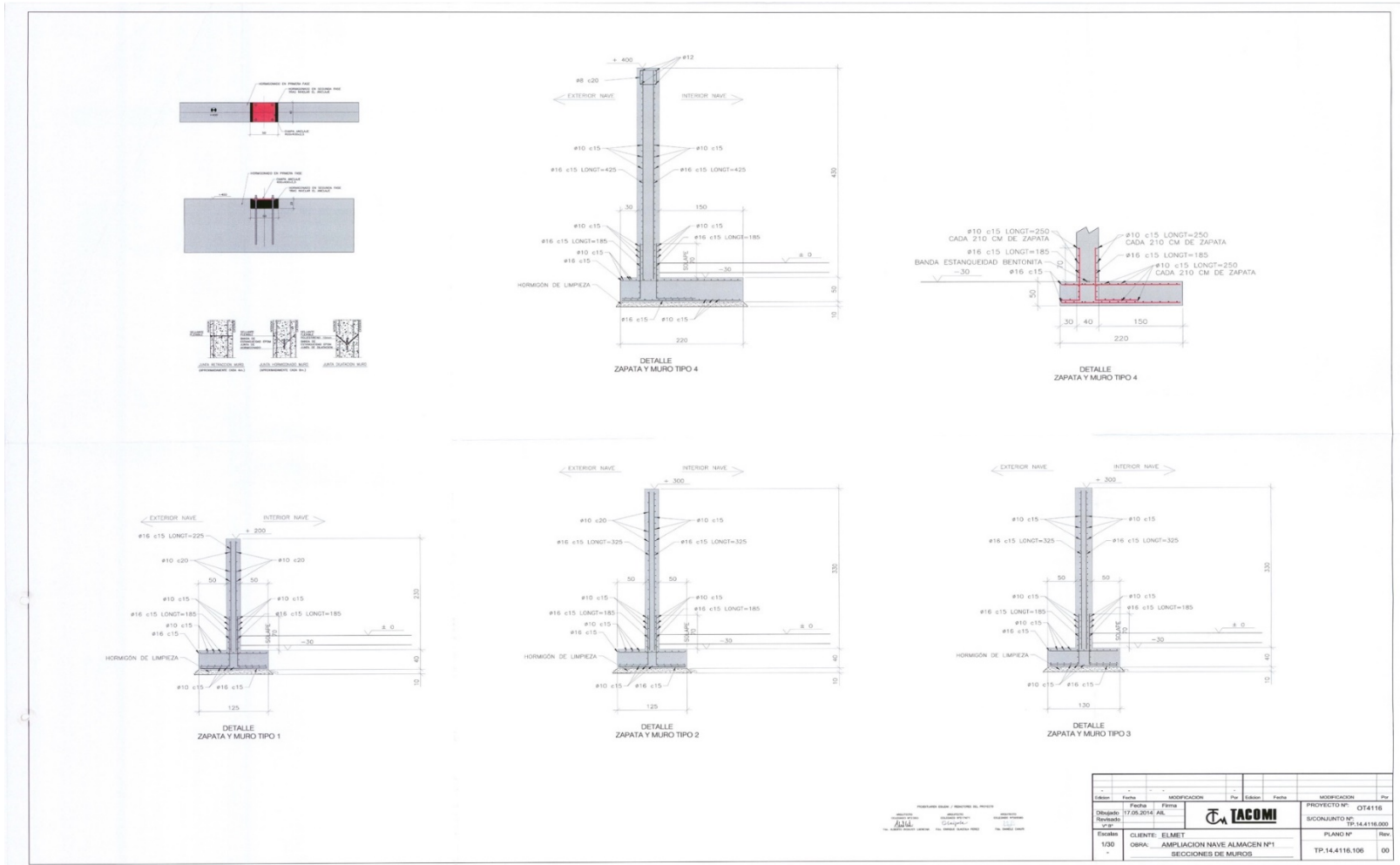




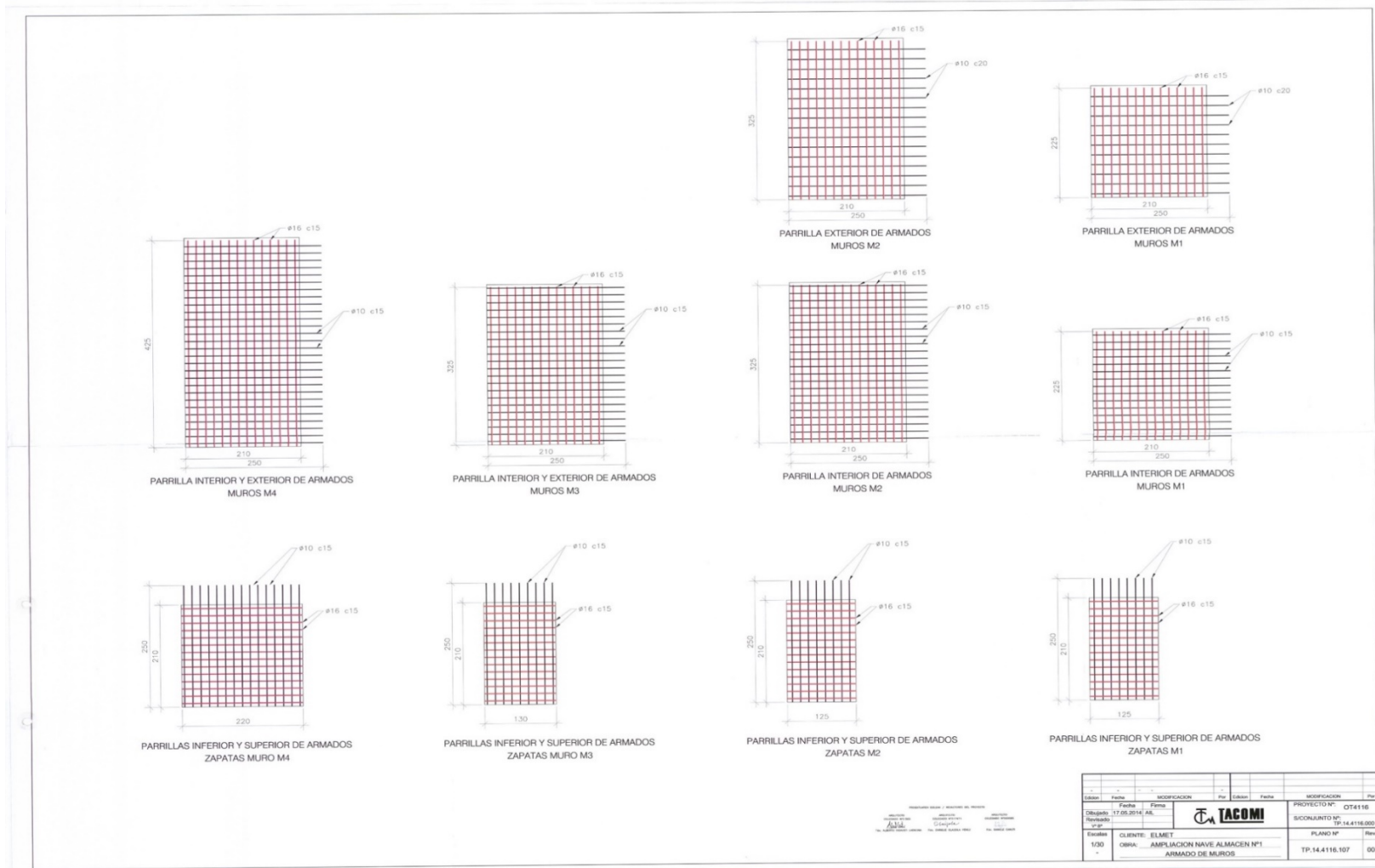
TP.14.4116.105. MUROS DE HORMIGÓN



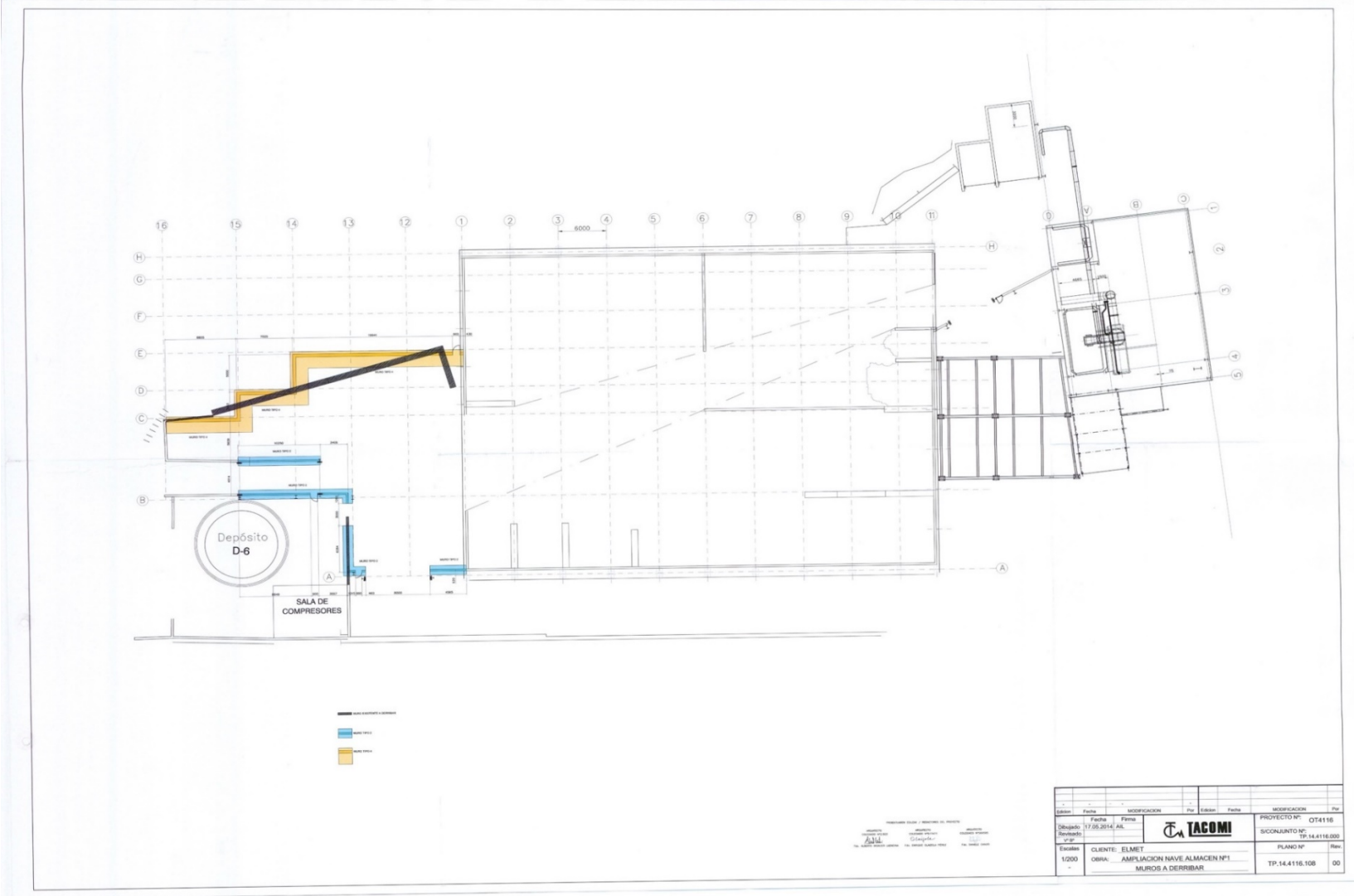
TP.14.4116.106. SECCIONES DE MUROS



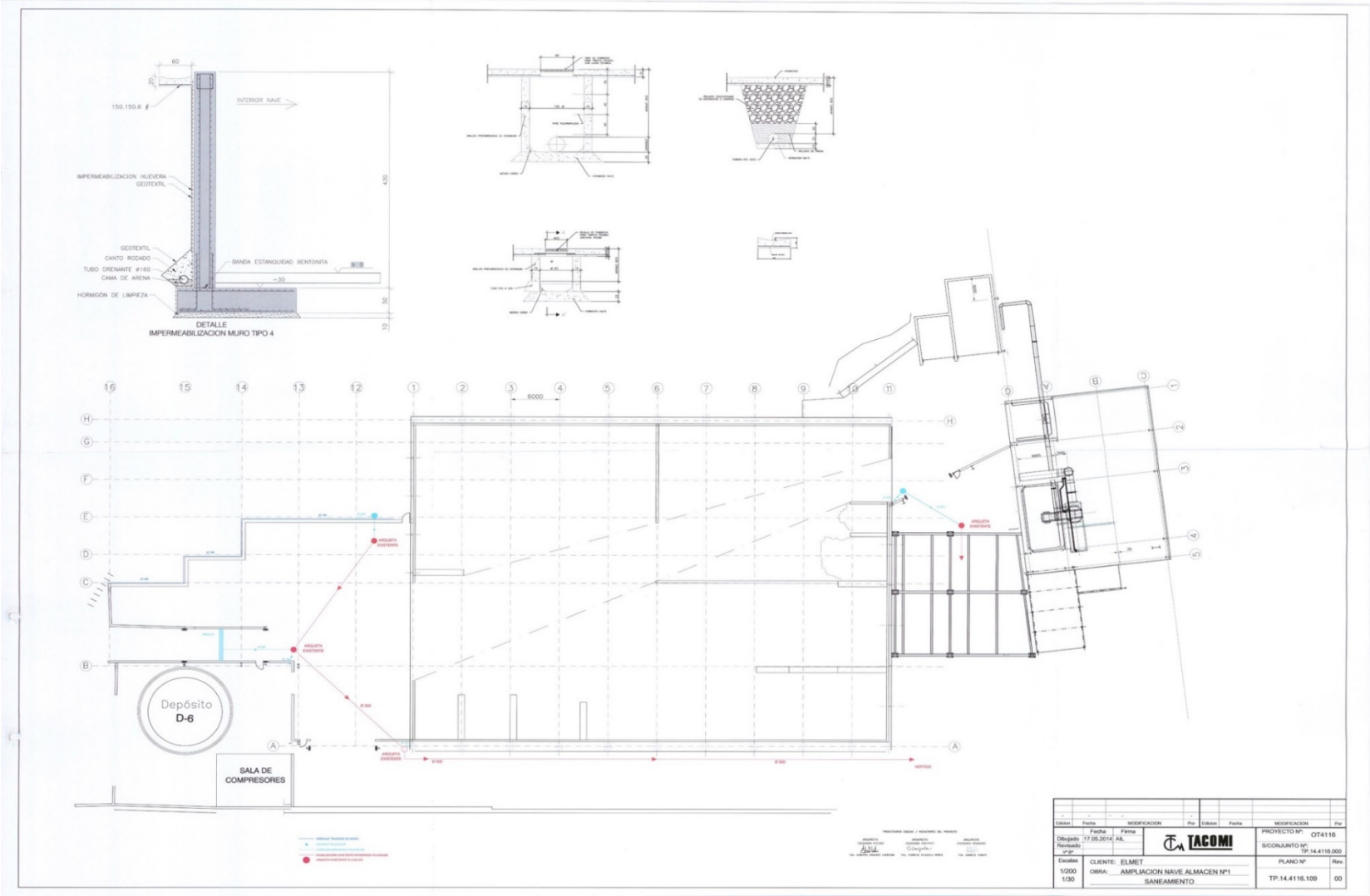
TP.14.4116.107. ARMADOS DE MUROS



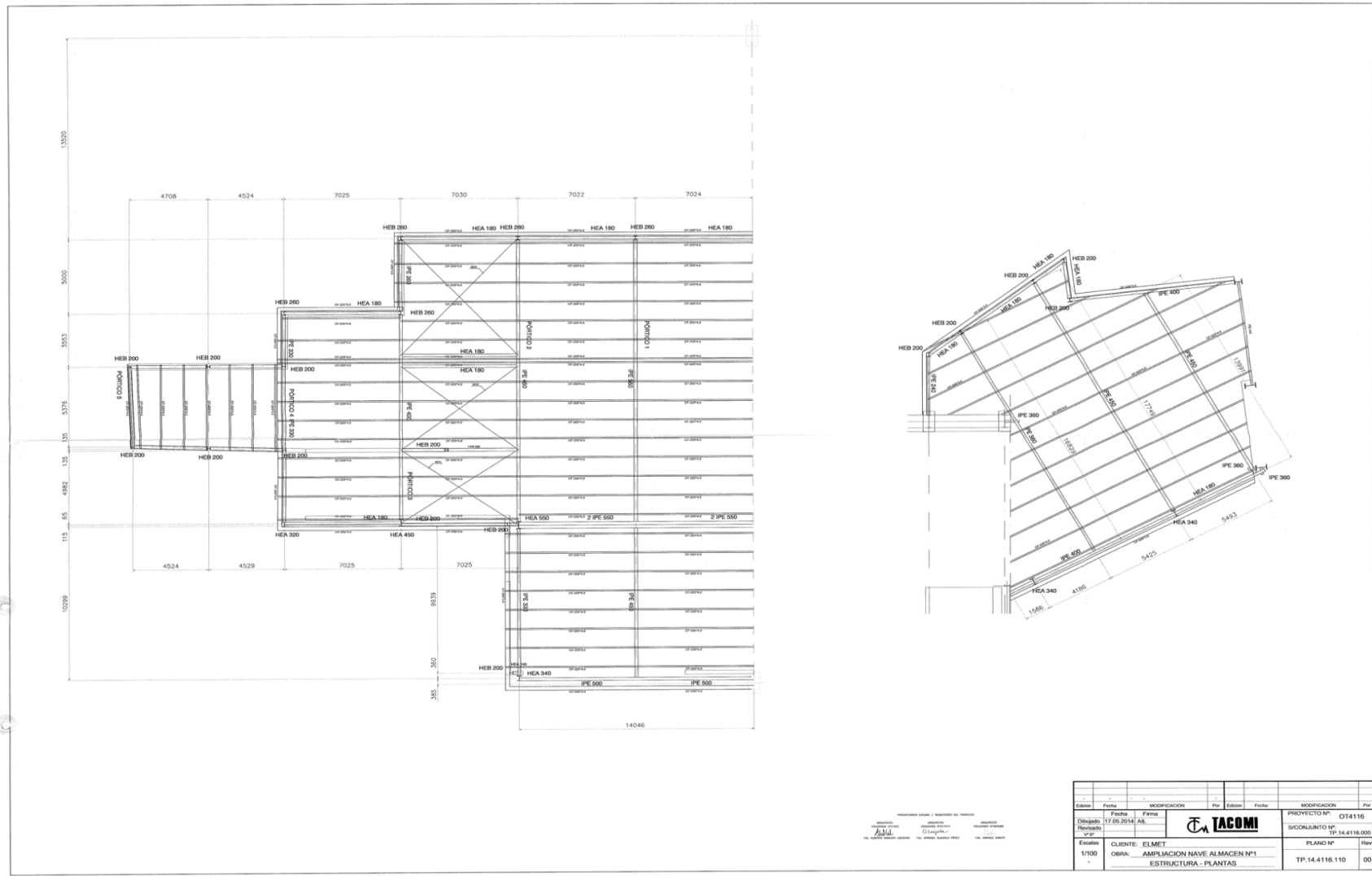
TP.14.4116.108. MUROS A DERRIBAR



TP.14.4116.109. SANEAMIENTO



TP.14.4116.110. ESTRUCTURA - PLANTAS

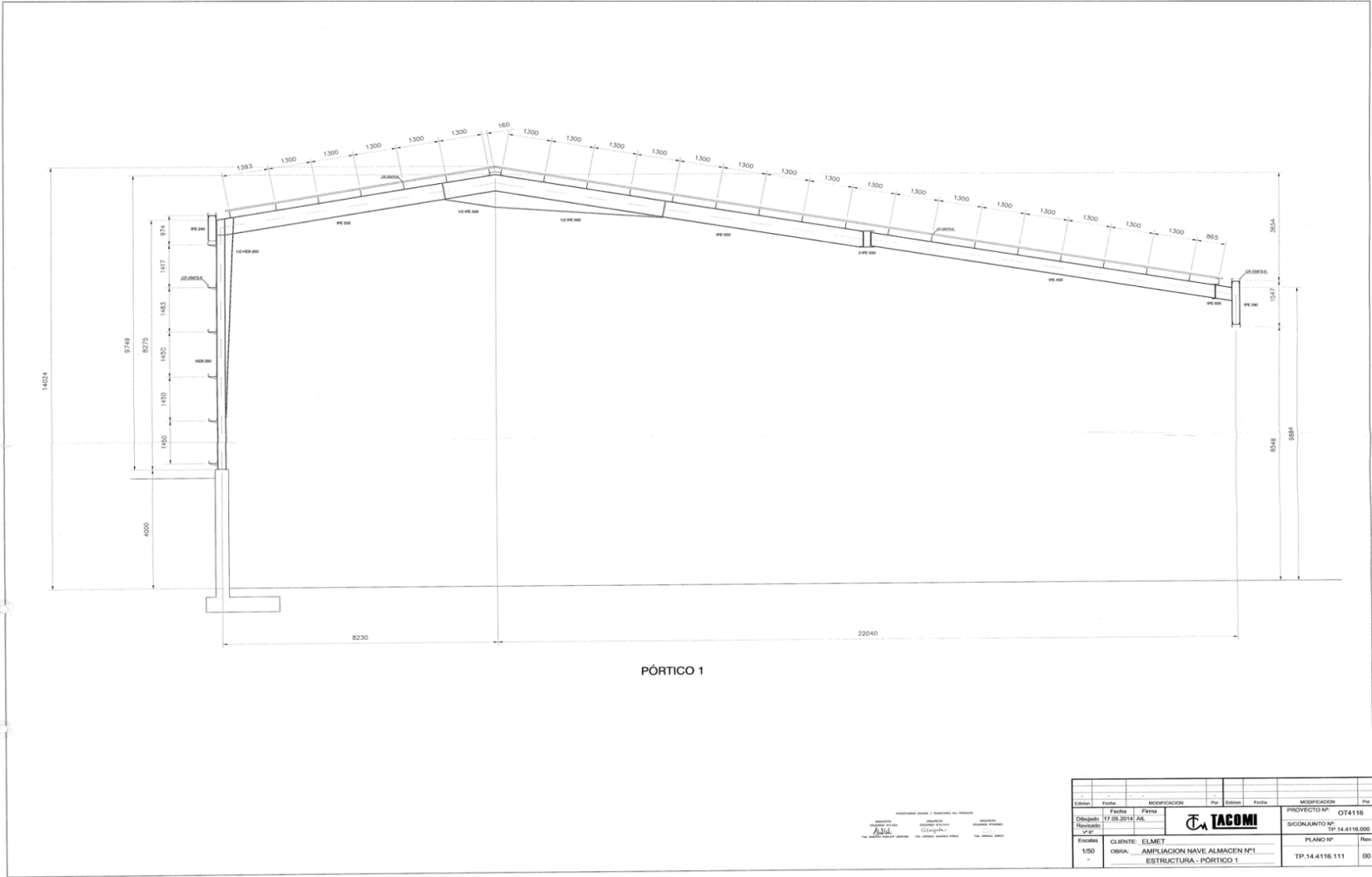


PROYECTOS DE ARQUITECTURA Y ESTRUCTURAS

Edición	Fecha	Modificación	Por	Edición	Fecha	Modificación	Por
Disegnado	17.05.2014	AR		PROYECTO Nº		014116	
Revisado				SUBCONJUNTO Nº		TP. 14.4116.000	
Escalado				PLANO Nº			
1/100				Rev.		00	
CLIENTE: ELMET				OBRA: AMPLIACION NAVE ALMACEN Nº1			
ESTRUCTURA - PLANTAS							



TP.14.4116.111. ESTRUCTURA – PÓRTICO 1

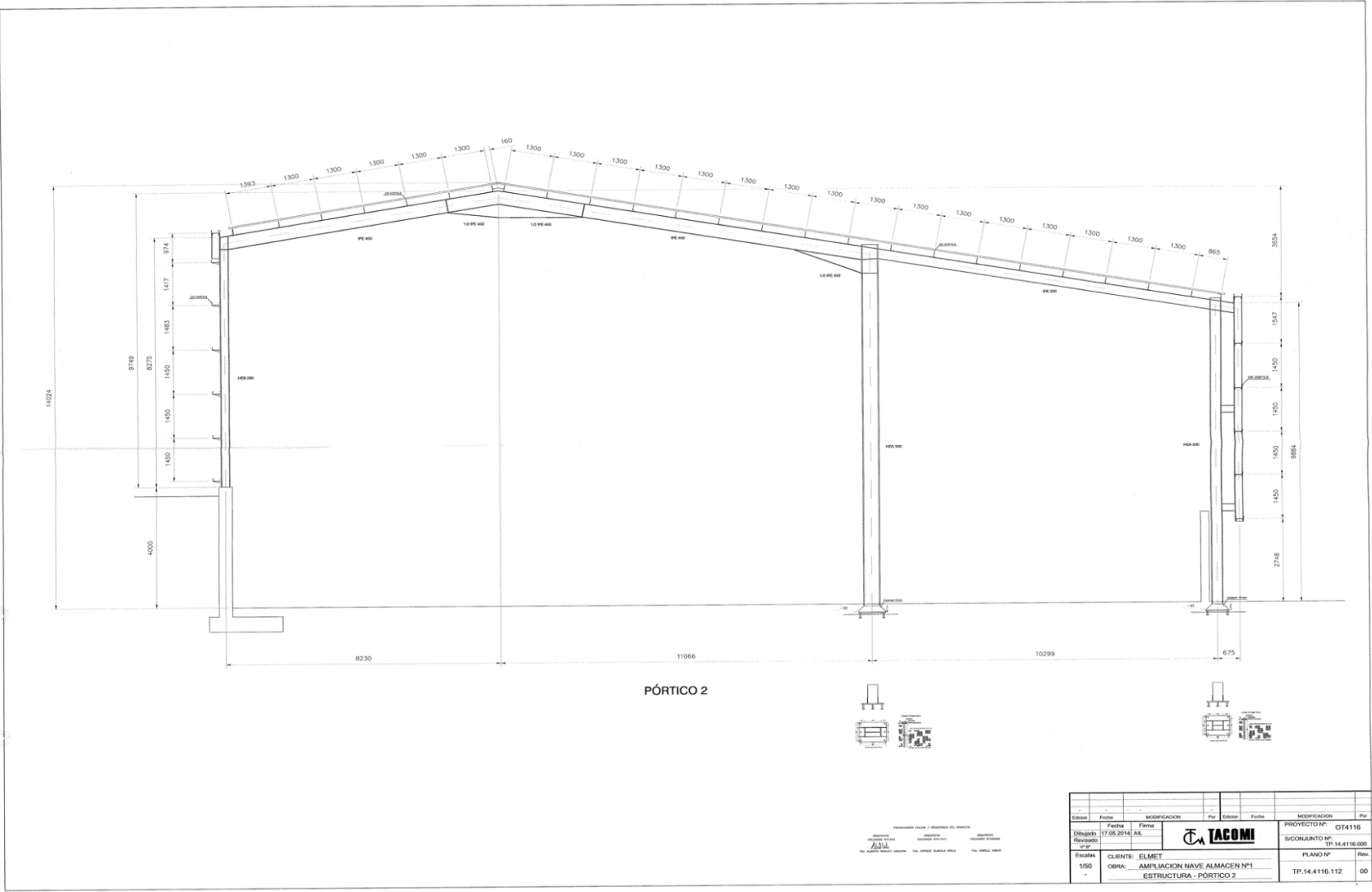


PÓRTICO 1

ASOCIACION GUBERNAUTICA DE INGENIEROS DEL PERU  
 INGENIERO EN CIVIL  
 INGENIERO EN ESTRUCTURAS

Edicion	Fecha	MODIFICACION	Por	Edicion	Fecha	MODIFICACION	Por	
Elaborado	Fecha	Firma					PROYECTO N°	OT4116
Revisado	17.08.2014	AK					SIGUIENTE N°	TP-14.4116.000
N°							PLANO N°	Rev.
Escalas	CLIENTE: ELMET							
1:50	OBRA: AMPLIACION NAVE ALMACEN N°1							
-	ESTRUCTURA - PÓRTICO 1							

TP.14.4116.112. ESTRUCTURA – PÓRTICO 2

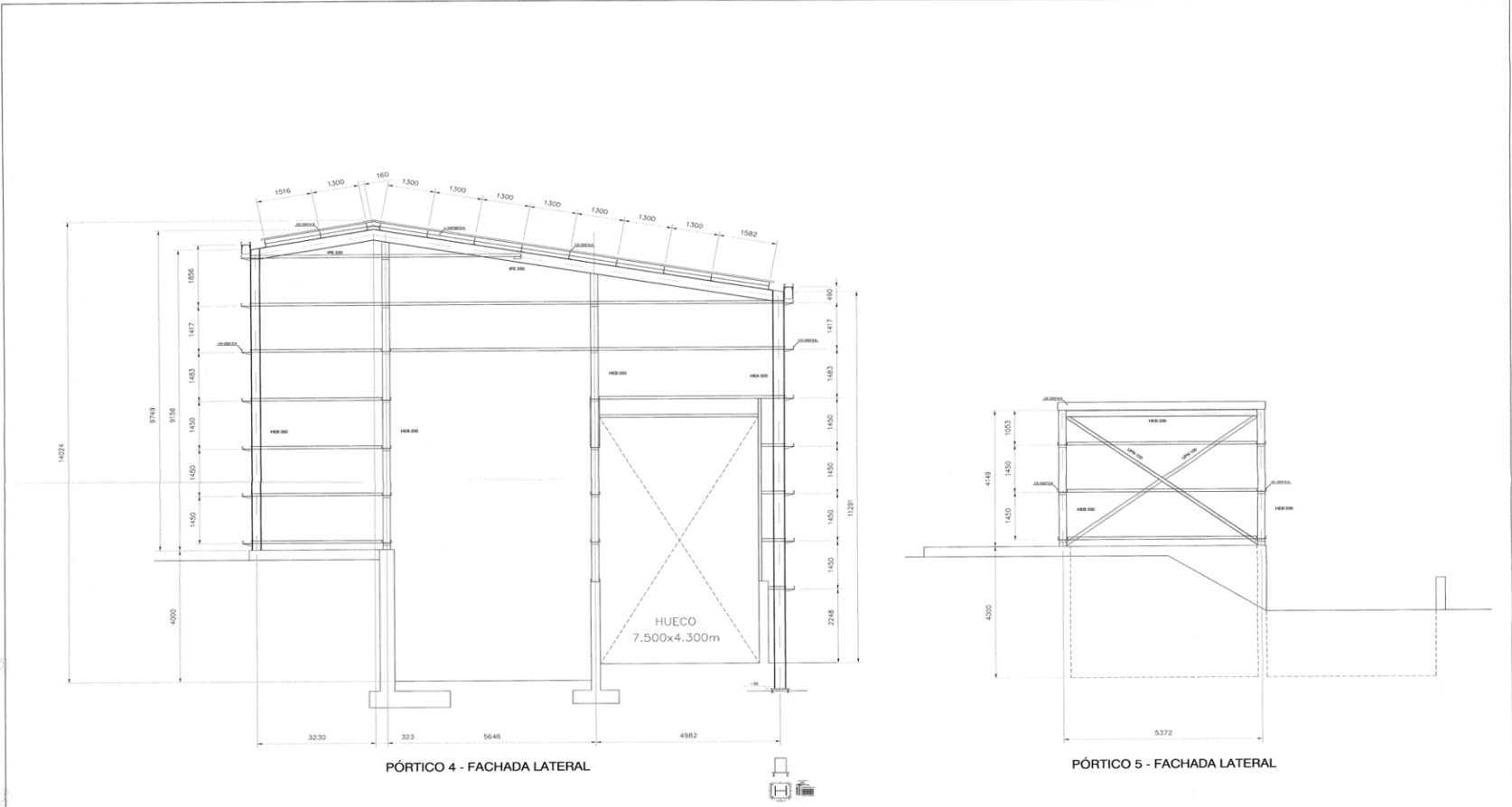








TP.14.4116.115. ESTRUCTURA – PÓRTICO 4 Y 5



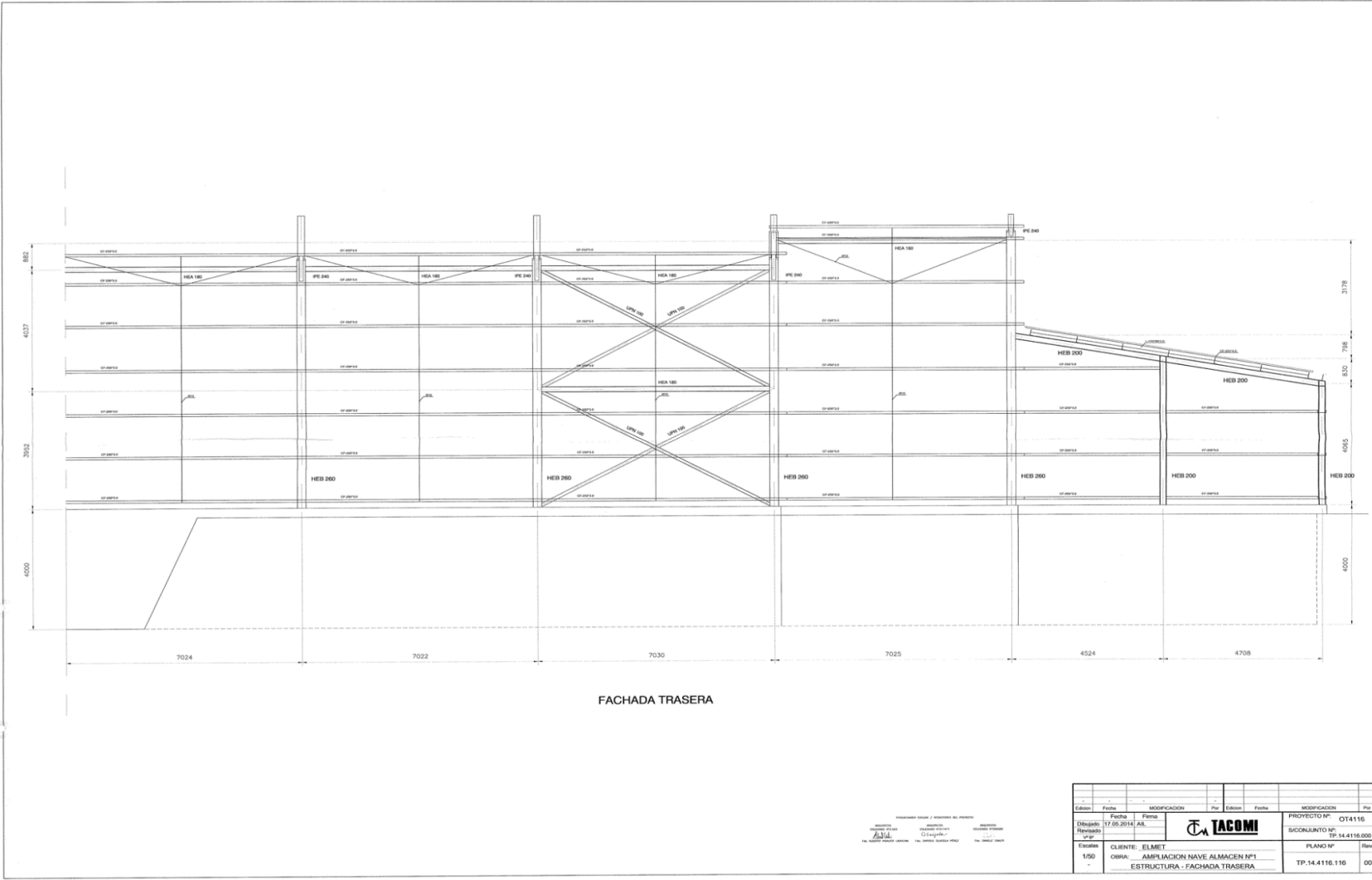
PÓRTICO 4 - FACHADA LATERAL

PÓRTICO 5 - FACHADA LATERAL

PROYECTOS DE ARQUITECTURA Y ESTRUCTURAS  
 INGENIERIA CIVIL  
 INGENIERIA DE ESTRUCTURAS

Edición	Fecha	MODIFICACION	Por	Edición	Fecha	MODIFICACION	Por
01	17.09.2014	AS					
Diseñado: <b>TACOMI</b> Revisado:		PROYECTO Nº: OT4116 SUBCONJUNTO Nº: TP.14.4116.000					
Escala: 1/50 CLIENTE: ELMET OBRA: AMPLIACION NAVE ALMACEN Nº1 ESTRUCTURA - PÓRTICOS 4 Y 5		PLANO Nº: TP.14.4116.115				Rev: 00	

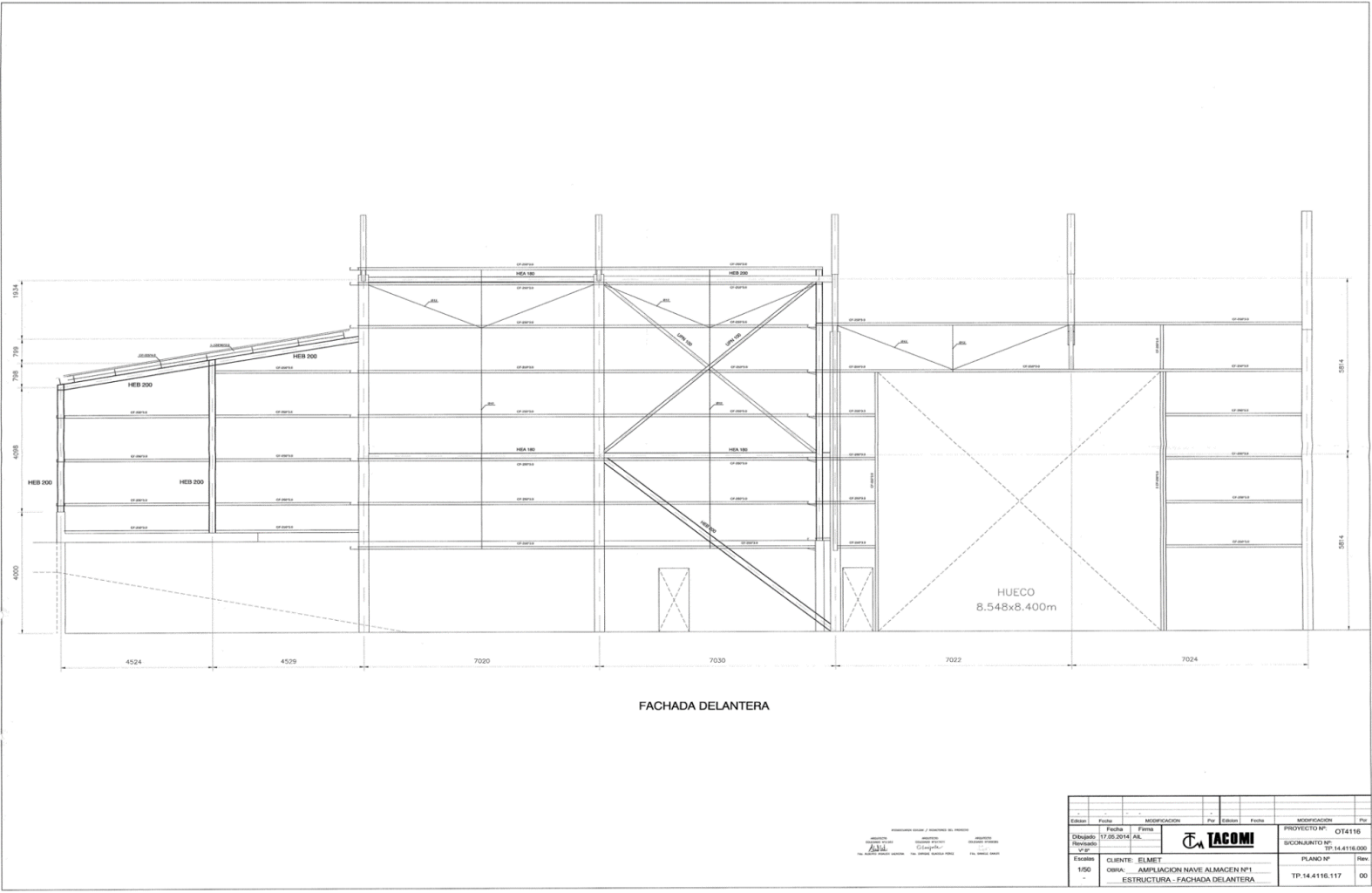
TP.14.4116.116. ESTRUCTURA – FACHADA TRASERA



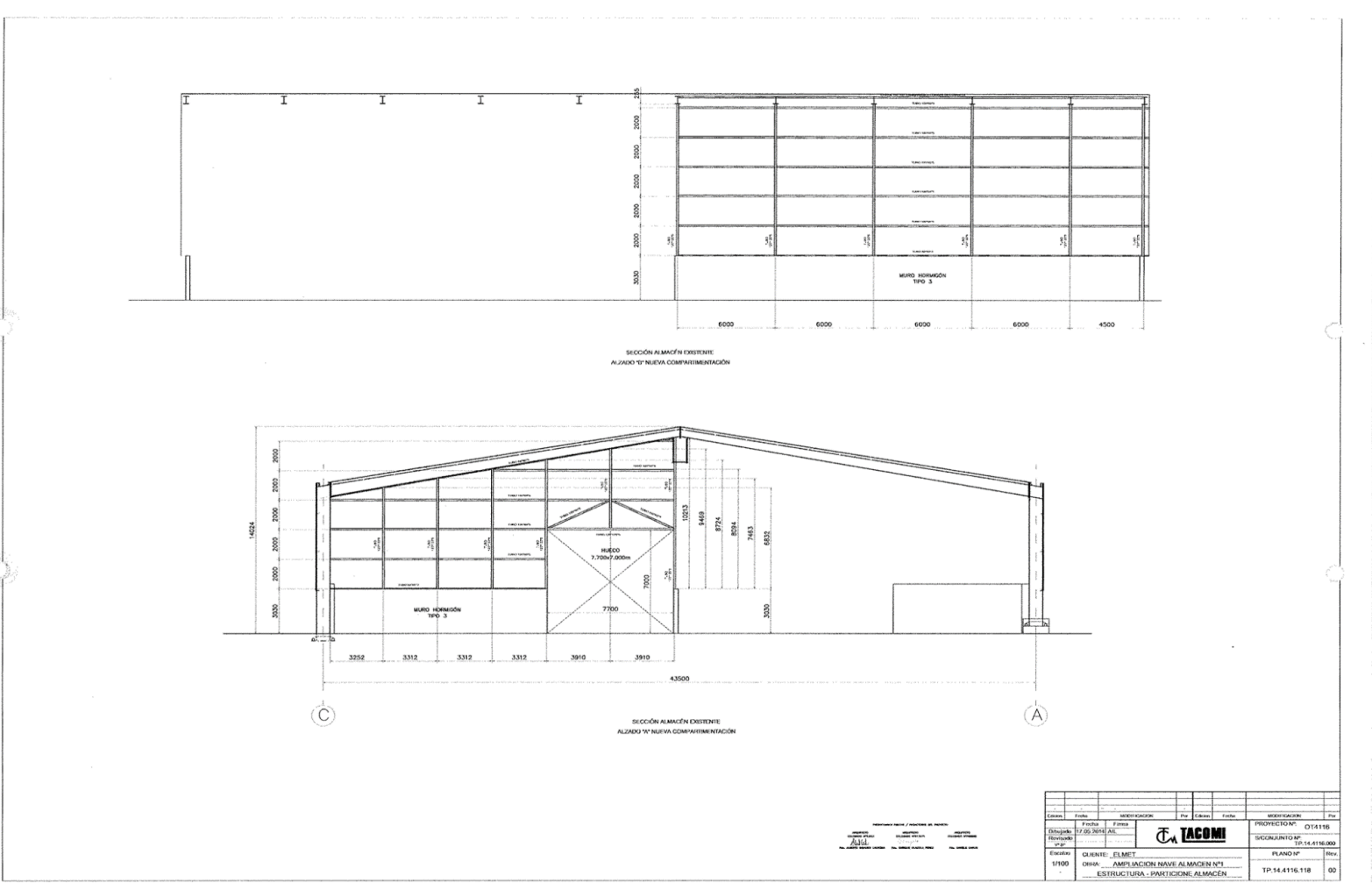
PROYECTO: OT 14116  
 CLIENTE: ELMET  
 DISEÑO: [Firma]  
 VERIFICACIÓN: [Firma]

Edition	Fecha	MODIFICACION	Por	Edition	Fecha	MODIFICACION	Por
Dibujado:	17.05.2014	AR		PROYECTO N°:	OT14116		
Revisado:				SECUNARIO N°:	TP-14.4116.000		
Escala:	1:50			CLIENTE:	ELMET		
				OBRA:	AMPLIACION HAVE ALMACEN N°1		
					ESTRUCTURA - FACHADA TRASERA		
				PLANO N°:	TP-14.4116.116		
				Rev:	00		

TP.14.4116.117. ESTRUCTURA – FACHADA DELANTERA

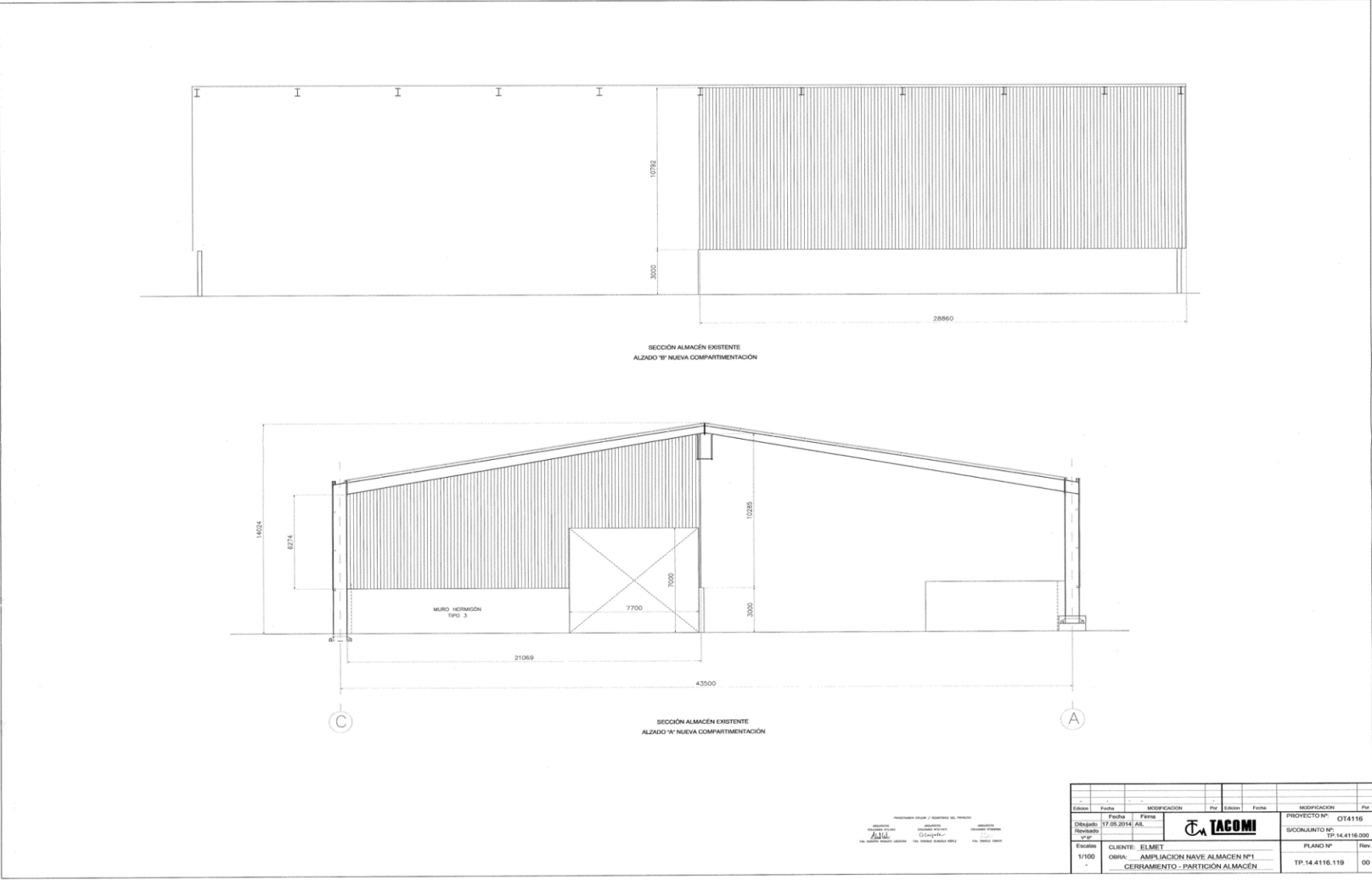


TP.14.4116.118. ESTRUCTURA – PARTICIÓN ALMACÉN



Plano 1. Estructura – Partición almacén.

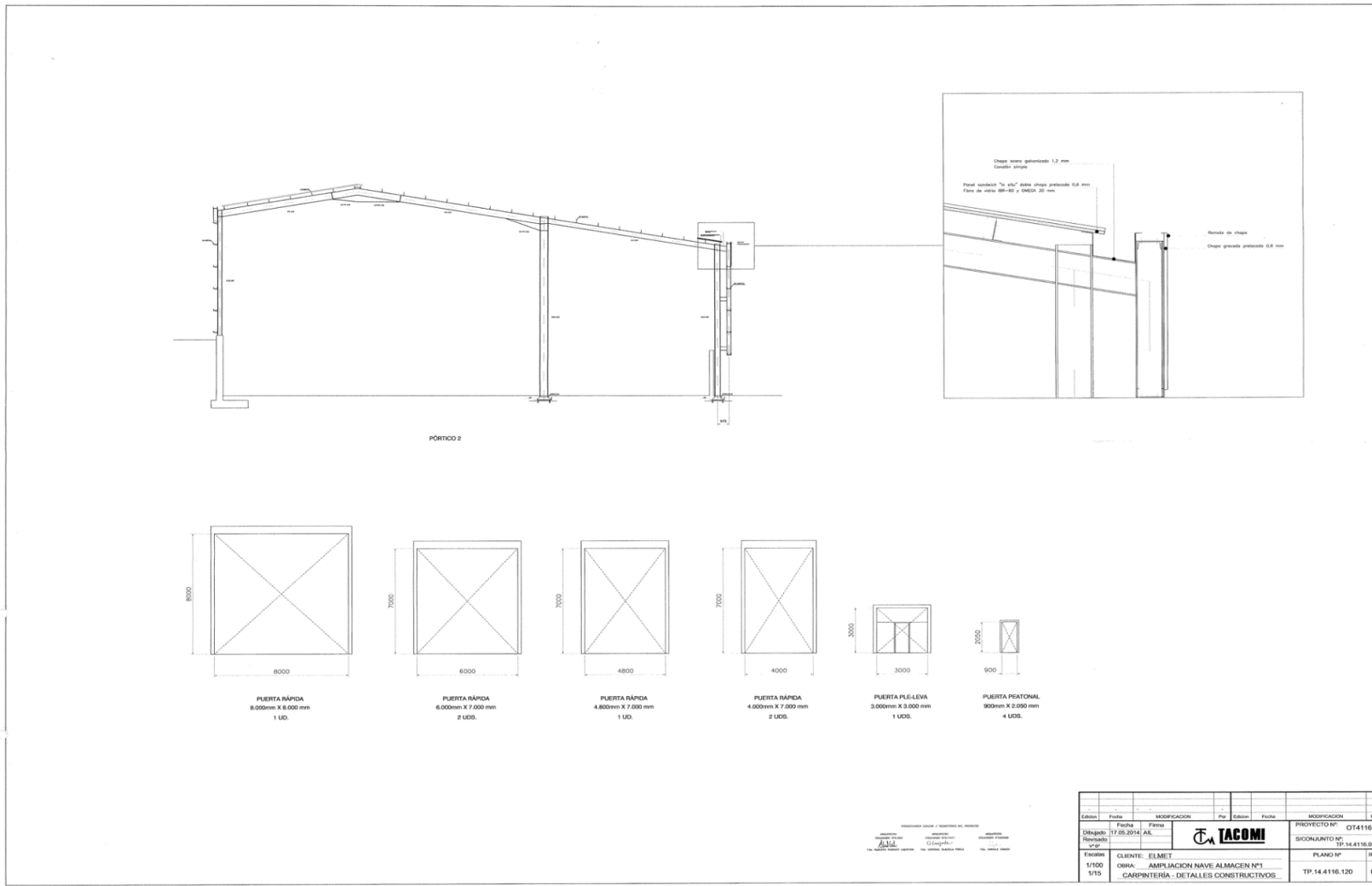
TP.14.4116.119. CERRAMIENTO – PARTICIÓN ALMACÉN



PROYECTO EJECUTIVO / MEMORIA DEL PROYECTO  
 TACOMI  
 INGENIEROS EN CIVIL

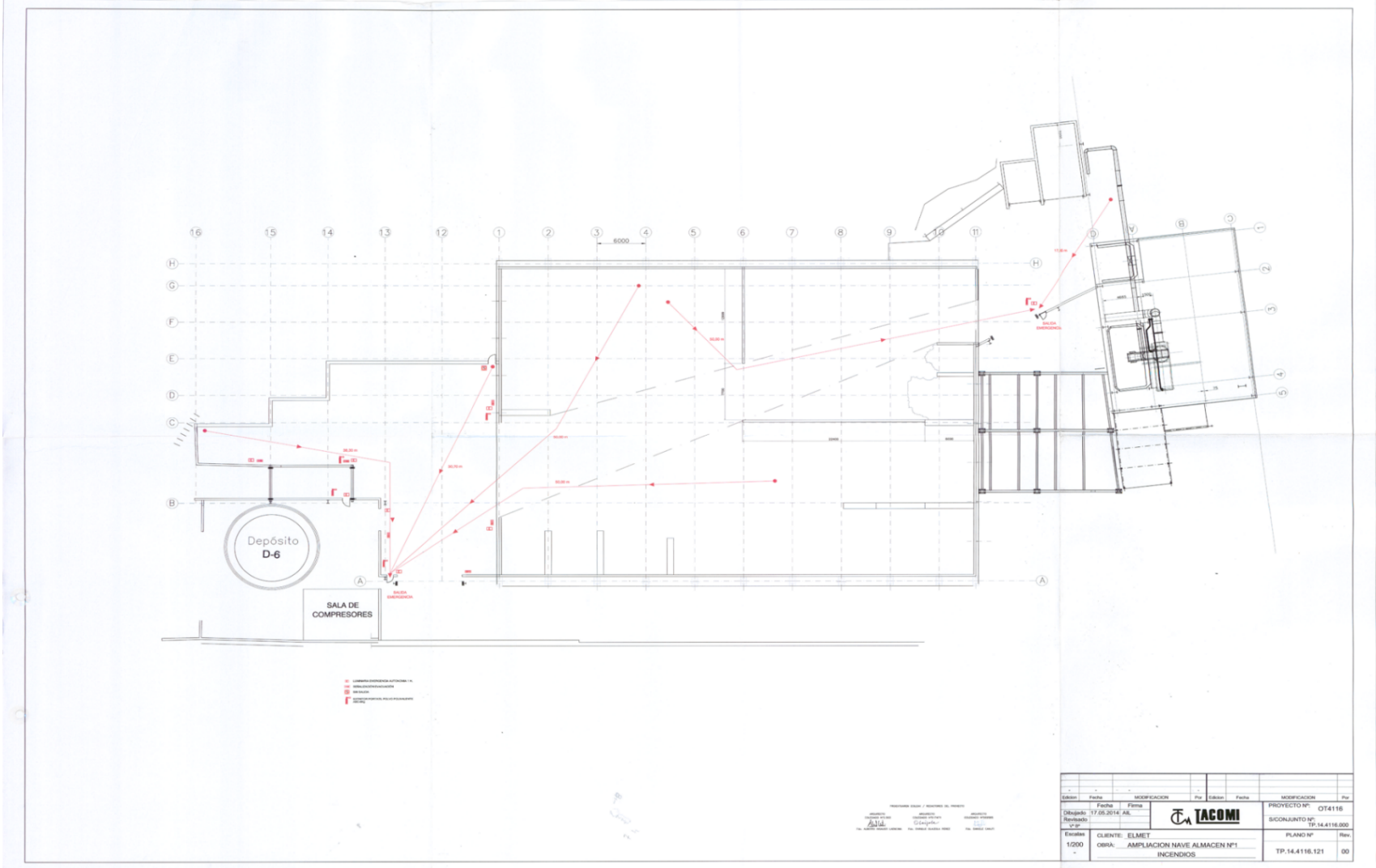
Edición	Fecha	MODIFICACION	Por	Edición	Fecha	MODIFICACION	Por
1	17.05.2014	AL					
Dibujado		Fecha		Firma		PROYECTO Nº	
Revisado		17.05.2014		AL		OT4116	
Vista				TACOMI		BOSQUEJO Nº	
						TP-14.4116.000	
Escala		CLIENTE: ELMET				PLANO Nº	
1/100		OBRA: AMPLIACION HAVE ALMACEN Nº1				Rev.	
		CERRAMIENTO - PARTICION ALMACEN				TP.14.4116.119	
						00	

TP.14.4116.120. CARPINTERÍA – DETALLES CONSTRUCTIVOS





TP.14.4116.121. INCENDIOS



TP.14.4116.122. MEDIOS COLECTIVOS DE PROTECCIÓN

