

BAB IV

STRATEGI KREATIF

4.1 Konsep Verbal

4.1.1 Konsep Media Pendukung

Media pendukung ini berupa video yang akan di sebarakan melalui media sosial Instagram, dengan durasi video kurang lebih 15 detik yang akan menunjukkan pertumbuhan anak mulai dari dia bayi hingga dewasa yang menunjukkan dampak negatif dari terkena *speech delay* tersebut dimana video tersebut diambil dari media utama pada perancangan ini. Media video pada iklan ini berupa video *Motion Graphic* yang dimana akan menggunakan gaya desain flat yang dimana flat desain ini adalah gaya desain yang minimalis sehingga mudah diterima oleh target dari perancangan ini, juga akan lebih mudah ditangkap karena menggunakan Teknik *motion graphic*.

Penggunaan Tulisan pada media pendukung tersebut adalah serif dimana serif adalah jenis tulisan yang memberi kesan tegas. Pada media pendukung tersebut akan menggunakan *background* musik yang mencekam tanpa *voice over* supaya orang yang melihat merasa waspada dan penasaran.

4.1.2 Konsep Media Utama

Media utama pada perancangan ini adalah video berupa video *motion graphic* yang dimana akan menggunakan flat desain sehingga target lebih mudah menangkap mengenai apa yang akan disampaikan, juga pada media utama tersebut akan disebarakan melalui sosial media youtube.

Pada media utama akan menjelaskan mengenai apa saja tentang *speech delay*, sehingga pada media utama tersebut akan diberi judul “Apa Itu Speech Delay”, diawali dengan gejala dari anak yang terkena *speech delay*, penjelasan, faktor yang menyebabkan *speech delay*, akibat dari anak yang terkena *speech delay* dan juga apa yang harus dilakukan Ketika anak sudah menunjukkan gejala *speech delay* tersebut. Media utama tersebut akan berdurasi kurang lebih dua menit, yang dimana dalam media tersebut akan muncul gambar juga tulisan. Pada media utama tulisan yang digunakan ada dua jenis yaitu sans serif dan serif, karena dua jenis tulisan tersebut memberi kesan yang jelas, tegas, sederhana dan mudah dibaca sehingga target pada perancangan ini yaitu orang tua dan calon orang tua dapat membaca tulisan pada media tersebut dengan mudah.

Penggunaan *background* musik pada media utama ini yaitu senang, sedih juga mencekam dimana akan disesuaikan dengan jalan cerita yang akan dimunculkan, juga didukung dengan *voice over* sehingga penjelasan pada media utama ini dapat lebih mudah ditangkap dan target yang melihat juga dapat lebih fokus pada penggambaran yang akan diberikan.

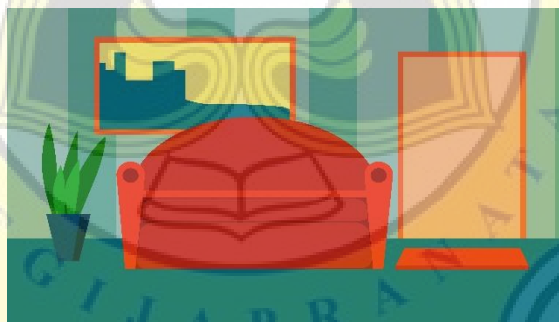
4.2 Konsep Visual

4.2.1 Visual Latar Tempat

Latar tempat pada media utama berupa dalam rumah tepatnya pada bagian ruang keluarga, juga rumah sakit tepatnya ruang dokter anak yang digambarkan dengan gaya desain flat dan juga menggunakan warna solid juga dengan warna yang bewarna warni untuk menunjukkan kesan dari ruangan dokter anak. Menggunakan dua latar tempat tersebut karena tempat tersebut adalah tempat yang umum digunakan oleh karakter yang akan dimunculkan yaitu orang tua, anak yang umum menggunakan ruang keluarga dan dokter anak yang umum menggunakan ruang dokter tersebut, sehingga latar belakang pun tetap menyatu dengan jalan cerita yang akan dimunculkan. Juga terdapat latar tempat sekolah, ruang kerja dan terapi anak guna untuk memberi gambaran tentang materi yang disampaikan.



Gambar 4.1 Ruang Dokter Anak (sumber : data pribadi)



Gambar 4.2 Ruang Keluarga (sumber : data pribadi)



Gambar 4.3 Sekolah (sumber : data pribadi)



Gambar 4.4 Ruang Kerja (sumber : data pribadi)



Gambar 4.5 Terapi Anak (sumber : data pribadi)

4.2.2 Visual Karakter

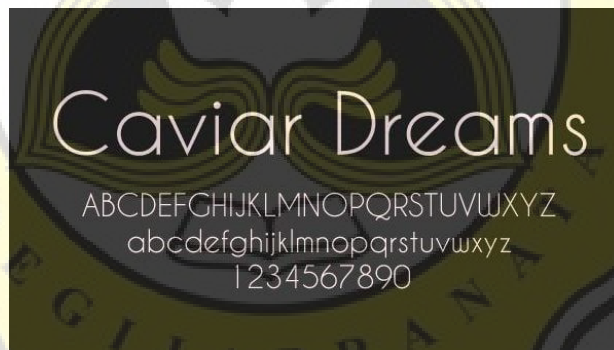
Pada media utama dan media pendukung terdapat beberapa karakter yaitu bayi, anak, orang dewasa, orang tua dan juga dokter anak dimana penggambaran karakter tersebut se tema satu sama lain. Pada bayi akan dimunculkan dengan dua karakter yaitu perempuan dan laki-laki yang bertujuan untuk menunjukkan bahwa semua anak dapat terkena speech delay jika tidak diwaspadai. Pada anak dan orang dewasa akan dimunculkan satu karakter saja yaitu laki-laki karena pemunculan karakter tersebut cenderung sedikit, anak akan diberi kesan dengan pakaian kaos supaya terlihat lebih santai, dan orang dewasa diberi pakaian kaos yang memunculkan kesan santai. Orang tua akan digambarkan dengan perempuan dan juga laki-laki dengan tujuan untuk memberi paham bahwa yang terlibat tidak hanya seorang ibu, tetapi ayah juga terlibat dalam hal tersebut. Karakter dokter digambarkan dengan perempuan dimana untuk memberi kesan yang lebih lembah lembut juga dengan gaya berpakaian selayaknya dokter.



Gambar 4.6 Karakter (sumber : data pribadi)

4.2.3 Visual Pendukung

Pada media tersebut jenis tulisan yang digunakan adalah sans serif dan serif dimana kedua jenis tulisan tersebut memberi kesan sederhana, tegas dan mudah dibaca sehingga target dapat membaca tulisan yang akan dimunculkan dalam waktu singkat Sans serif akan menggunakan jenis font *Caviar Dreams* dan untuk Serif menggunakan jenis font *Rockwell*.

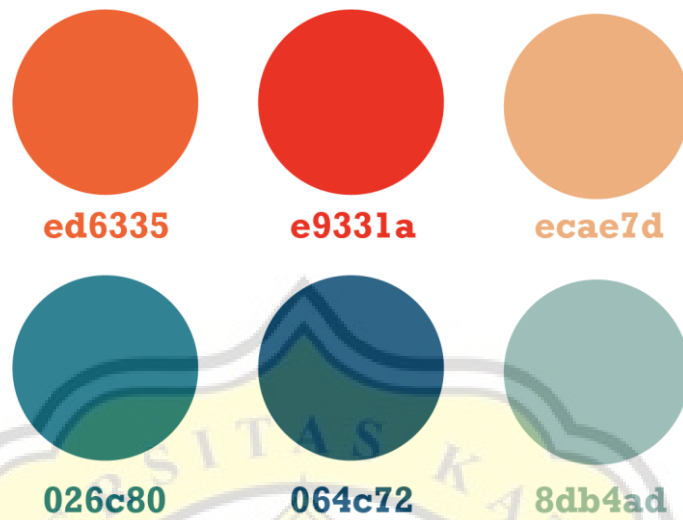


Gambar 4.7 Jenis Tulisan *Caviar Dreams* (sumber : google.com)



Gambar 4.8 Jenis Tulisan *Rockwell* (sumber : google.com)

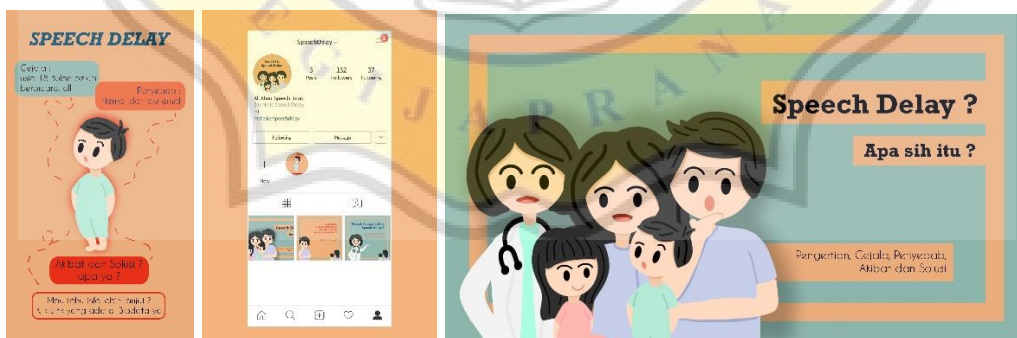
Pada media tersebut warna yang digunakan adalah warna solid dimana warna yang dimunculkan beragam atau bewarna-warni untuk mendukung kesan bahwa yang dibahas dalam media tersebut adalah hal yang kerap terjadi pada anak-anak.



Gambar 4.9 Warna (sumber : data pribadi)

4.3 Media Pendukung

Media pendukung yang dibuat terdiri dari iklan yang akan di sebarakan melalui media Instagram lalu didukung dengan akun Instagram yang akan membahas seputar *speech delay*. Tampilan desain pada media pendukung juga mengikuti dari desain media utama, dimana menggunakan flat desain sebagai gaya desain, menggunakan font *sans serif* dan *serif*, juga menggunakan warna yang senada dengan media utama. Pada Instagram akan terdapat infografis yang akan di unggah melalui *story Instagram* dengan konsep yang serupa juga.



Gambar 4.10 Infografis, Instagram, Thumbnail (sumber : data pribadi)



Gambar 4.11 Iklan (sumber : data pribadi)

4.4 Visualisasi Desain



Gambar 4.12 Hasil Visual (sumber : data pribadi)