

TRATAMENTUL LEZIUNILOR ATEROSCLEROTICE ALE SEGMENTULUI AORTO-ILIAC PRIN BY-PASS DE TIP „CROSSOVER” ÎN POZIȚIE ILIO-FEMURALĂ

Autorii:

Tran Maxim, Cursul de Chirurgie Cardiovasculară, USMF "Nicolae Testemițanu"

Castraveț Andrei, IMSP SCR "Timofei Moșneaga"

Țurcan Aurel, Cursul de Chirurgie Cardiovasculară, USMF "Nicolae Testemițanu"

Chiriac Cristina, Cursul de Chirurgie Cardiovasculară, USMF "Nicolae Testemițanu"

Cheptanaru Eduard, Cursul de Chirurgie Cardiovasculară, USMF "Nicolae Testemițanu"

Ciubotaru Anatol, Cursul de Chirurgie Cardiovasculară, USMF "Nicolae Testemițanu"

Conducător științific: Ciubotaru Anatol, Cursul de Chirurgie Cardiovasculară, USMF "Nicolae Testemițanu",

Introducere. Afectarea aterosclerotică a segmentului aorto-ilio-femural este o problemă actuală pentru chirurgia vasculară. By-pass-urile extraanatomice sunt metode alternative pentru revascularizarea membrilor afectate aterosclerotic. Scopul acestei metode este simplificarea unei intervenții chirurgicale majore.

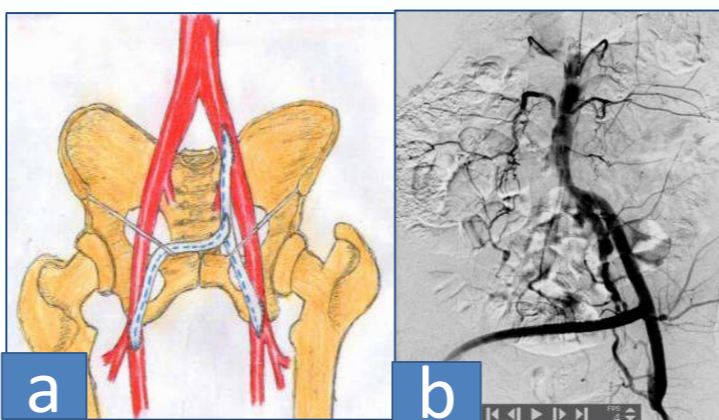


Figura 3 (a, b). Anastomoza centrală din BIF contralateral funcțional

Rezultate. În studiu au fost incluși 32 pacienți. Raportul bărbați/femei a fost 31/1. Anastomoza centrală a by-pass-ului a fost aplicată pe artera iliacă externă – în 71,8% (n=23), pe artera iliacă comună – 6,25% (n=2), pe by-pass ilio-femural contralateral – 9,3%, pe by-pass aorto-femural contralateral – 3,1%, pe brânșa by-pass-ului aorto-bifemural – 9,3%. Anastomozele distale au fost aplicate pe artera femurală profundă – 65,6% (n=21), în restul cazurilor – pe bifurcația arterei femurale comune. Complicațiile perioperatorii au fost: tromboza bypass-ului în 2 cazuri, lezarea vezicii urinare în timpul tunelării - 1caz.

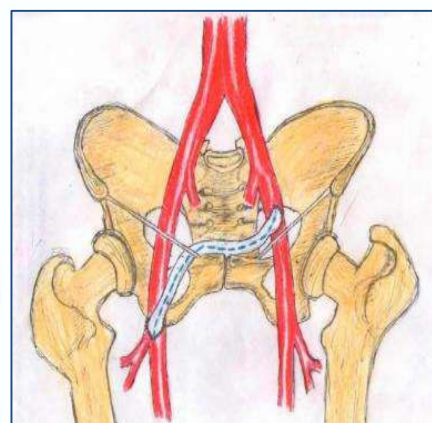
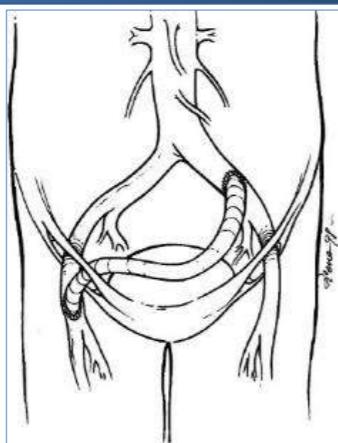


Figura 1. Anastomoza centrală din AIE

Figura 2. Bypass crossover ilio-femural stânga-dreapta



Cuvinte cheie: by-pass, crossover, ilio-femural, extraanatomic

Scopul lucrării. Analiza rezultatelor revascularizării membrului inferior prin bypass crossover în poziție ilio-femurală.

Materiale și metode. Studiu retrospectiv în cadrul IMSP Spitalul Clinic Republican "Timofei Moșneaga" din Republica Moldova, în perioada anilor 2017 - 2022

a pacienților cu ischemia membrilor inferioare. Au fost analizate următoarele aspecte: date demografice, locul aplicării anastomozelor și complicațiile perioperatorii.



Foto 1. Anastomoza distală aplicată pe a. femurală comună.

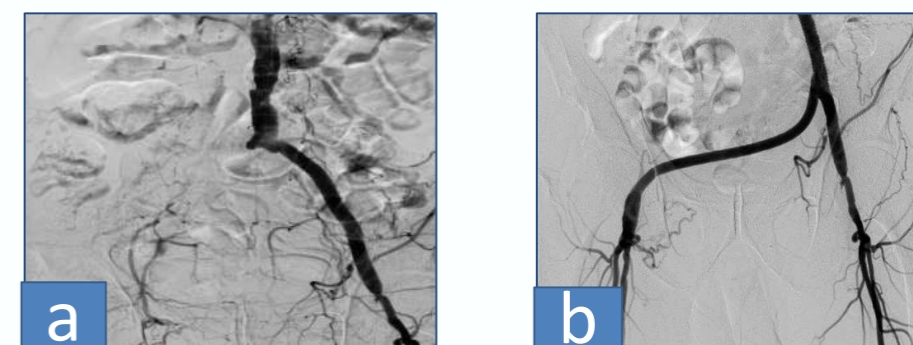


Figura 4. a) Ocluzia brânsei drepte a BABF; b) Bypass crossover iliofemural din brânșa contralaterală funcțională a BABF.

Concluzii. By-pass-urile crossover în poziție ilio-femurală reprezintă o alternativă a intervențiilor chirurgicale clasice de revascularizare la pacienți care nu pot fi supuși intervențiilor endovasculare sau unei intervenții abdominale majore din cauza patologiei cardio-respiratorii avansate, abdomen ostil, aortă de porțelan.