

EVALUAREA EXPRESIEI BCL2 ÎN MOLA HIDATIFORMĂ PRECOCE

(CIFRUL PROIECTULUI: 20.80009.8007.17)

Autorii

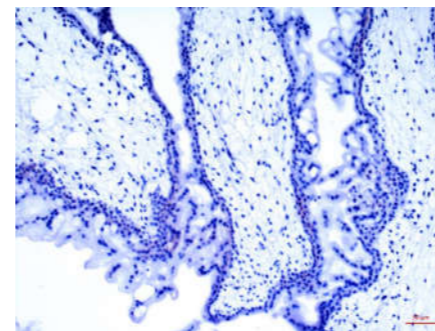
Grecichina Ecaterina, Laboratorul de morfologie, USMF „Nicolae Testemițanu”
Fulga Veaceslav, Laboratorul de morfologie, USMF „Nicolae Testemițanu”
Sinițina Lilia, Laboratorul de morfologie, USMF „Nicolae Testemițanu”
Globa Tatiana, Laboratorul de morfologie, USMF „Nicolae Testemițanu”
David Valeriu, Laboratorul de morfologie, USMF „Nicolae Testemițanu”

Cuvinte cheie: anti-BCL2, molă hidatiformă, sarcină molară, boală trofoblastică.

Introducere. Boala trofoblastică gestațională constituie un grup eterogen de leziuni proliferative ale trofoblastului cu implicarea cito-sincițiului trofoblastic. Stabilirea unui marker prin investigații imunohistochimice ar putea influența particularitățile morfologice diagnostice a patologiei molare.

Scopul lucrării. Evaluarea imunoexpresiei anti-BCL2 în compartimentul epitelial trofoblastic vilos în mola hidatiformă precoce.

Material și metode. Produsul avortiv de la 15 paciente diagnosticate cu molă hidatiformă prin imagistica ecografică și morfologică cu anti-p57 (NCL-L-p57, clona 25B2, diluția: 1:100, perioada de incubare 30 min) și markerul pentru proteina Bcl2: anti-Bcl2 (oncoprotein, clona 124, perioada de incubare 25 min). Sistemul de detecție: Novolink™MaxPolimer (RE7280-K, Leica).



MHC: imunoexpresie anti-p57 negativă (trofoblastul vilos).

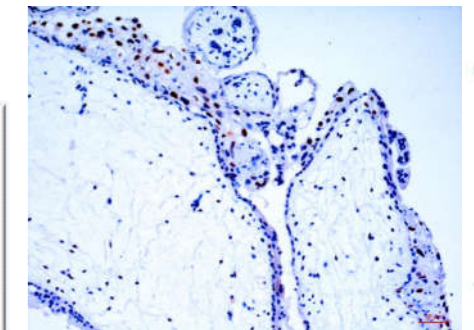
Rezultate

Mola hidatiformă a fost repartizată conform imunoexpresiei diferențiate anti-p57 la nivelul trofoblastului vilos în: MHC – 8 cazuri (53,35%) vs MHP – 7 cazuri (46,6%).

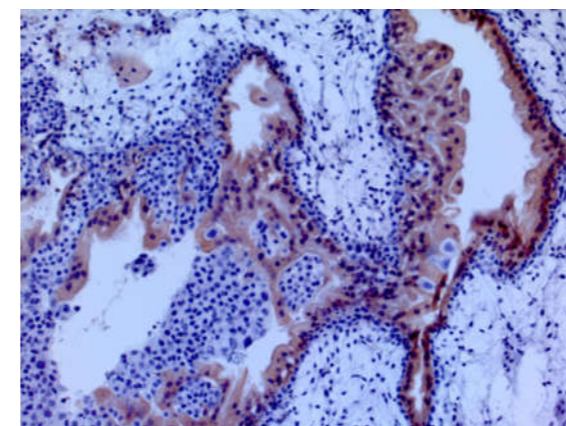
A fost evaluată imunoexpresia anti-BCL2 la nivelul trofoblastului vilos: reacția pozitivă a fost atestată în 100% cazuri în componenta sincițiotrofoblastică, iar în citotrofoblast a fost negativă.

Control pozitiv – glandele endometriale (imunopozitive).

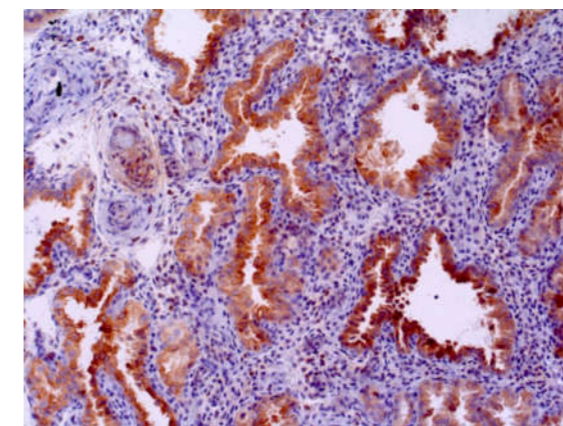
Control negativ – substituirea anticorpului primar cu TRIS-buffer saline.



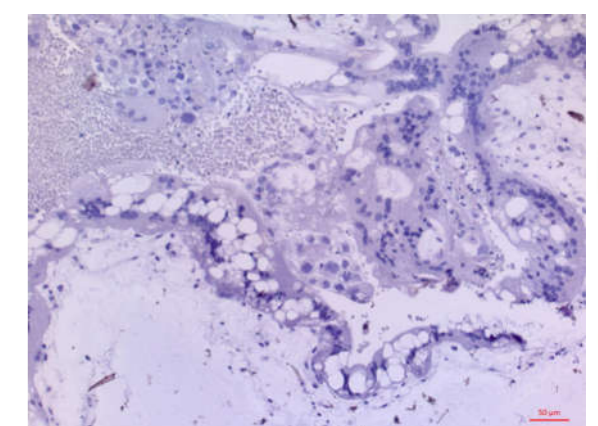
MHP: imunoexpresie anti-p57 pozitivă (trofoblastul vilos, celulele stromei ale vilozităților coriale).



MHC: imunoexpresie anti-Bcl2 negativă (citotrofoblastul vilos proliferativ/ bazal), pozitivă (sincițiotrofoblastul vilos).



Imunoexpresie anti-Bcl2 pozitivă: (glande endometriale).



MHC: imunoexpresie negativă (Tris buffer saline).

Concluzie. Imunoexpresia diferențiată a proteinei BCL2 în compartimentul trofoblastic al vilozităților coriale permite evaluarea profilului epitelial trofoblastic în patologia molară gestațională.