

Architectural Workshop
Colective Housing
Tamera Community - Monte do Cerro, Alentejo

1nd joint project

ISCTE-IUL Lisbon University Institute / TUD Technical University Darmstadt

March 24th to April 1 2012

1nd joint project between the Department of Architecture and Urbanism of ISCTE-IUL, Lisbon University Institute, and the Faculty of Design and Technology of Technical University Darmstadt (TUD).

1^o projeto conjunto entre o Departamento de Arquitetura e Urbanismo do ISCTE-IUL, Instituto Universitário de Lisboa, e a Faculdade de Desenho e Tecnologia da Universidade Técnica de Darmstadt (TUD).

Workshop Collective Housing

Tamera Community - Monte do Cerro, Alentejo

This partnership between ISCTE-IUL and TUD had its first edition in 2012 with a workshop related to the optative course “Collective housing” of the Master of Architecture (2011-2012) of the Department of Architecture and Urbanism, ISCTE-IUL. Being a joint project between ISCTE, Lisbon University Institute, the Faculty of Design and Technology of the Technische Universität Darmstadt (TUD) and Tamera Community (Monte do Cerro, Alentejo), the workshop in Tamera implemented the possibility to work intensively with international and interdisciplinary teams. The theme of the workshop - *Collective Housing for Tamera*, consisted an analytical and conceptual background for a project whose main goal was to generate a visionary and progressive model of collective life, that could respond adequately to the Tamera community. In the context of intense teamwork, the students of ISCTE-IUL - Lisbon, and TUD - Darmstadt, worked on proposals for collective housing (live/work) with an approach that was intended to go beyond the traditional structures.

Workshop Habitação Coletiva

Comunidade Tamera - Monte do Cerro, Alentejo

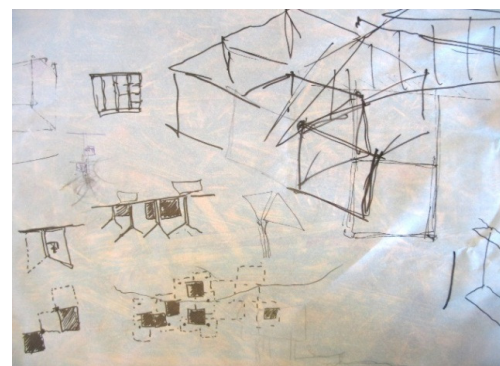
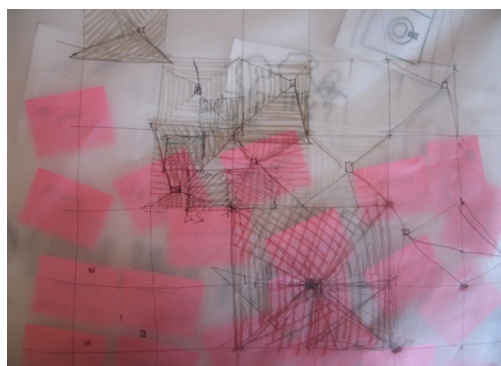
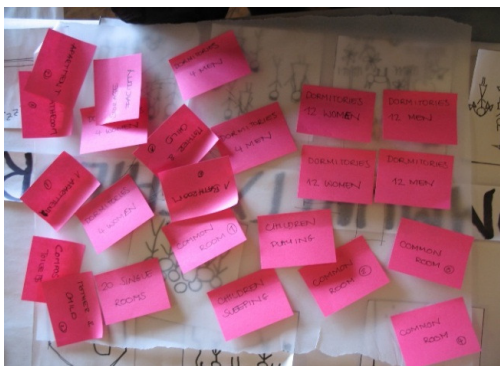
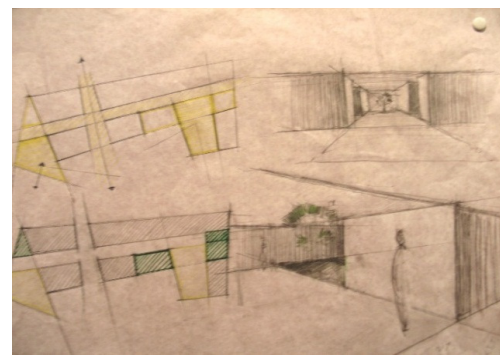
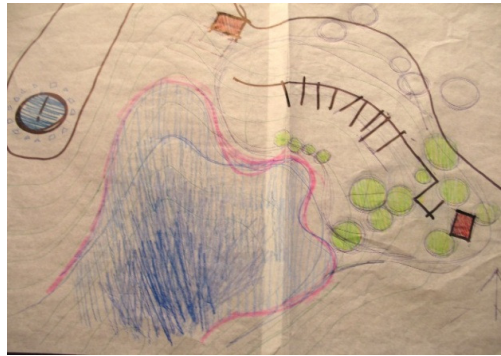
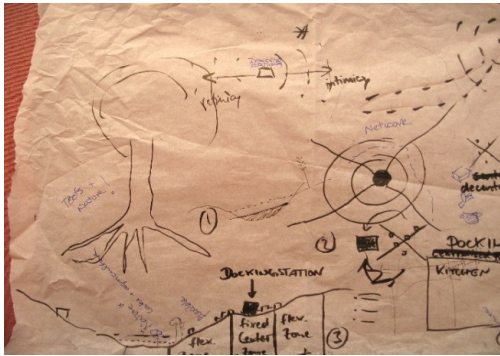
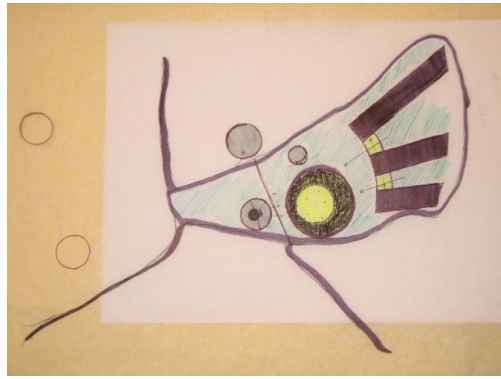
Esta parceria entre o ISCTE-IUL e a TUD teve a sua primeira edição em 2012 com um Workshop inserido na UC Optativa, “Habitação Coletiva” do Mestrado Integrado em Arquitetura (2011-2012) do Departamento de Arquitetura e Urbanismo - ISCTE-IUL. Sendo um projeto conjunto entre ISCTE-IUL, Instituto Universitário de Lisboa, a Faculty of Design and Technology do Technische Universität Darmstadt (TUD) e Tamera Community (Monte do Cerro, Alentejo), o workshop em Tamera implementou a possibilidade de trabalhar intensamente com equipas internacionais e interdisciplinares. O tema do workshop – Habitação Coletiva para Tamera, constituiu um fundo analítico e conceptual para um projeto cujo objetivo principal era gerar um modelo visionário e progressista de vida coletiva, que respondesse adequadamente à Comunidade de Tamera. No contexto de intenso trabalho em equipa, os alunos do ISCTE-IUL - Lisboa, e da TUD - Darmstadt trabalharam em propostas de habitação coletiva (viver/trabalhar) com um enfoque que se pretendia que ultrapassasse as estruturas tradicionais.



It was intended that the participants developed methodologies, analysis and techniques of project execution, that they considered appropriate in order to make innovative approaches. These innovation should at the same time be suited the contemporary ways of living. In this way, this workshop sought to reflect on some issues considered fundamental for Portugal and Europe, as the exploitation of natural resources (water, sun and earth), the conservation of natural landscapes and the development of a sustainable world through ecological experimental constructions with earth, straw and grass. The proposals that came out of this workshop supposed to respect the basic ambition of Tamera on a sustainable and peaceful knowledge in relation to nature and, moreover, have as reference the topographical, geographical and climatic conditions, as the basis for the design concepts.

Pretendeu-se, assim, que os alunos participantes desenvolvessem metodologias, análises e técnicas de execução de projeto que considerassem adequadas, de modo a fazerem aproximações e abordagens inovadoras e que simultaneamente se adequassem às formas de habitar contemporâneas. Deste modo, este workshop procurou uma reflexão sobre algumas questões consideradas fundamentais para Portugal e para a Europa como, o aproveitamento dos recursos naturais (água, sol e terra), a conservação das paisagens naturais e o desenvolvimento de um mundo sustentável através de construções experimentais ecológicas com terra, palha e relva. As propostas que saíram deste workshop pressupõem respeitar a ambição básica de Tamera sobre um conhecimento sustentável e pacífico na relação com a natureza e, para além disso, ter como referência as condições topográficas, geográficas e climáticas sendo estas as bases para os conceitos de projeto.





Colaboration and participation

Coordination

Teresa Madeira da Silva - ISCTE-IUL, Lisbon University Institute - Department of Architecture and Urbanism. Optional course - Collective housing

Anett-Maud Joppien – TUD, Technische Universität Darmstadt - Faculty of Design and Technology .

Barbara Kovats - Tamera Community – Monte do Cerro, Solar Village

Students

31 architecture students of ISCTE-IUL | 28 architecture students of TUD.

The students will organize themselves in mixed groups of 5 to 6 architecture students of ISCTE-IUL and TUD.

Colaboração e participantes

Coordenação

Teresa Madeira da Silva - ISCTE-IUL, Instituto Universitário de Lisboa - Departamento de Arquitetura e Urbanismo. Optativa – Habitação Coletiva

Anett-Maud Joppien – TUD, Technische Universität Darmstadt - Departamento de Design e Tecnologia

Barbara Kovats - Comunidade Tamera – Monte do Cerro, Aldeia Solar

Estudantes

31 estudantes de Arquitetura do ISCTE-IUL | 28 estudantes de Arquitetura da TUD.

Os alunos organizaram-se em grupos mistos de 5 a 6 estudantes de arquitetura do ISCTE-IUL e da TUD.





Monitoring Team

Teresa Madeira da Silva; Rosália Guerreiro; Pedro Pinto. (ISCTE-IUL, Lisbon University Institute)

Anett-Maud Joppien; Carl Fingerhuth; Christine Störmer; Matthias Schönau; Sascha Luippold. (TUD - Technische Universität Darmstadt)

Barbara Kovats, Janos Valder. (Tamera Community).



Equipa de acompanhamento

Teresa Madeira da Silva; Rosália Guerreiro; Pedro Pinto. (ISCTE-IUL, Instituto Universitário de Lisboa)

Anett-Maud Joppien; Carl Fingerhuth; Christine Störmer; Matthias Schönau; Sascha Luippold. (TUD - Technische Universität Darmstadt)

Barbara Kovats, Janos Valder. (Comunidade Tamera).







Monte do Cerro, Alentejo.
Portugal - Março | Abril 2012





Workshop in Tamera: an exceptional expertise in the context of the Portuguese university teaching

The Tamera's teaching experience of the Optional UC – Collective Housing - from the Integrated Master Degree in Architecture (2011-2012), of the Department of Architecture and Urbanism – ISCTE-IUL was with any doubts an exceptional expertise in the context of the Portuguese university teaching. Being a joint venture project between Lisbon University Institute (ISCTE-IUL), the Faculty of Design and the Technology Technische Universitat Darmstadt (TUD) and Tamera Community (Monte do Cerro, Alentejo), the Tamera's workshop implemented the international and interdisciplinary teams work for both universities .

Workshop in Tamera: uma experiência singular no contexto do ensino universitário português

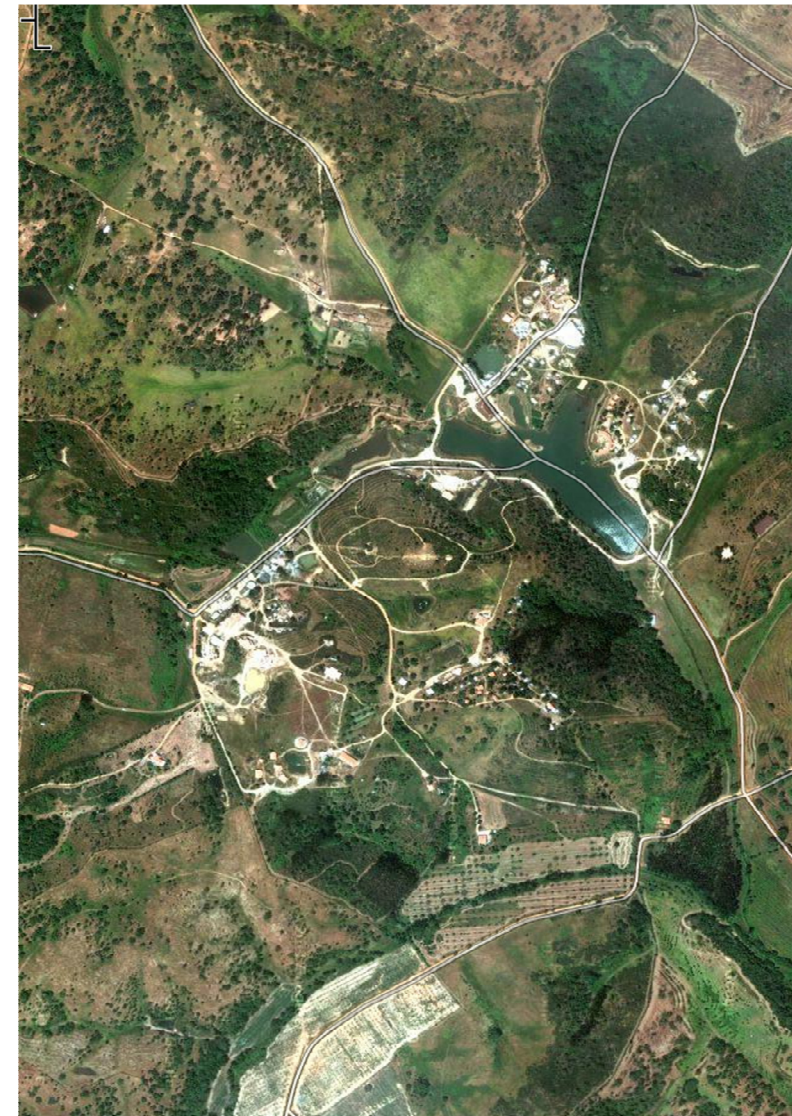
A experiência de ensino realizada em Tamera inscrita na UC Optativa, "Habitação Coletiva" do Mestrado Integrado em Arquitetura (2011-2012) do Departamento de Arquitetura e Urbanismo - ISCTE-IUL, foi sem dúvida uma experiência singular no contexto do ensino universitário português. Sendo um projeto conjunto entre Instituto Universitário de Lisboa (ISCTE-IUL), a Faculty of Design and Technology do Technische Universitat Darmstadt (TUD) e Tamera Community (Monte do Cerro, Alentejo), o workshop em Tamera implementou a possibilidade de trabalhar intensamente com equipas internacionais e interdisciplinares.

The theme - Collective Housing for Tamera - was a conceptual background for the realization of a project where the main goal was to create a model of collective life to respond adequately to the Tamera's Community. In the context of intense teamwork, students from ISCTE-IUL (Lisbon) and TUD (Darmstadt) worked together with teachers and community members on collective housing proposals where the desired investigation focus was putted outside the traditional approach.

In contrast to transmission of knowledge by the transfer of a set of information and restricted consensual, the investigation tried to create an interpretation and creation area that results on a hub of knowledge dissemination through the development of research methodologies and technical implementation from the students proposals. The Tamera's experiment was the privileged platform one can considerer from a student point of view to integrate the thinking experience with experience, by designing the dwelling in the place and dialoguing with people.

O tema, Habitação Coletiva para Tamera, constituiu um fundo conceptual para a realização de um projeto cujo objetivo principal era criar um modelo de vida coletiva, que respondesse adequadamente à Comunidade Tamera. No contexto de intenso trabalho em equipa, os alunos do ISCTE-IUL (Lisboa), e da TUD (Darmstadt), trabalharam, em conjunto com os professores e os membros da comunidade, em propostas de habitação colectiva. O enfoque pretendido permitia que se ultrapassasse as estruturas tradicionais.

Ao contrário da transmissão de saber por via da transferência de um conjunto de informações consensuais e restritas procurou-se criar um espaço de interpretação, de criação e de disseminação de conhecimentos, através do desenvolvimento de metodologias de investigação e técnica de execução de projeto que os estudantes considerassem adequadas. A experiência realizada em Tamera foi o lugar privilegiado para integrar a experiência do pensar com a experiência, gratificante para um estudante de arquitectura, que é projectar habitando o lugar e dialogando com as pessoas.



In fact, living inside a community with their stories and experiencing their cultures is the opportunity to see how the world can be plural and global at once, in a sense where multiple and differentiated experiences take place. At the same time, and by field realization, the emerged differentiated ways of living allowed students to make innovative approaches, not from dogmas and certainties presets, or from finished products and spectacular effects resulting from misapplication of technology, but from a questioning investigation and the possibility of intersection between different worlds.

The proposals that came out of this workshop assume therefore Tamera's main ambition of being a peaceful and sustainable place in relation to nature, a local mindset that elects topography, geography and climate as the basis for design concepts. In contrast to a certain anachronism that can often be found in academia, Tamera's experience enabled us a debate on some actual sustainable issues that one can consider as a European priority as the exploitation of natural resources (water, sun, rain, wind or forest), the conservation of natural landscapes and the development of a integrated community through experimental ecological constructions with adobe, straw and grass.

A vivência no interior de uma comunidade com as suas histórias e as suas culturas experienciando a possibilidade de ver como o mundo pode ser plural e as vivências múltiplas e diferenciadas; perceber no terreno, modos de construir e de viver diferenciados permitiu aos estudantes fazerem aproximações e abordagens inovadores, não a partir de dogmas ou certezas pré estabelecida, nem a partir de produtos acabados e de efeitos espectaculares resultante da má aplicação das tecnologias, mas a partir do questionar e do cruzamento de diferentes mundos. As propostas que saíram deste workshop pressupõem, deste modo, respeitar a ambição básica de Tamera sobre um conhecimento sustentável e pacífico na relação com a natureza e, para além disso, ter como referência as condições topográficas, geográficas e climáticas sendo estas as bases para os conceitos de projeto. Em contraponto com um certo anacronismo que encontramos muitas vezes no meio universitário, a experiência em Tamera permitiu através da utilização de instrumentos no terreno, um discussão conjunta sobre algumas questões consideradas fundamentais para Portugal e para a Europa como, o aproveitamento dos recursos naturais (água, sol e terra), a conservação das paisagens naturais e o desenvolvimento de um mundo sustentável através de construções experimentais ecológicas com terra, palha e relva.

DREGGER, Leila (2010). Tamera, Um modelo para o futuro. Germany: Verlag Meiga.

RIBEIRO, António Pinto. (2011). Questões Permanente, Lisbon: Cotovia

*Teresa Madeira da Silva
(DINAMIA'GET / ISCTE-IUL, Lisboa, Portugal)*

