

TÉRALAKÍTÁS REDUKÁLT ÉPÍTÉSZETI ESZKÖZTÁRRAL – ESZKÖZTELEN ÉPÍTÉSZET

„POLLACK” REKONSTRUKCIÓ

HUTTER ÁKOS  
ÉPÍTÉSZ

TÉMAVEZETŐ

DR. BACHMAN ZOLTÁN DLA

KOSSUTH-DÍJAS ÉPÍTÉSZ

TANSZÉKVEZETŐ

EGYETEMI TANÁR

PTE . PMMK

## TARTALOMJEGYZÉK

### I. BEVEZETÉS

ESZKÖZTELEN ÉPÍTÉSZELET EGYENLŐ MINIMALIZMUS?

A MINIMALIZMUS EGYETEMES KÉRDÉSEI

LEHETSÉGES ÚTVESZTŐK

AZ ESZKÖZTELEN ÉPÍTÉSZELET LÉTJOGOSULTSÁGA MAGYARORSZÁGON

1. TÉZIS

### II. „POLLACK” REKONSTRUKCIÓ / A KAR OKTATÁSI ÉPÜLETEINEK REKONSTRUKCIÓJA

AZ OKTATÁS, FELSŐOKTATÁS ÁTALAKULÁSA, AZ OKTATÁS,  
MINT KULTÚRPOLITIKAI STRATÉGIA

2. TÉZIS

A KAR OKTATÁSI ÉPÜLETÉNEK TÖRTÉNETE

– MŰSZAKI FELSŐOKTATÁSI INFRASTRUKTÚRAFEJLESZTÉS PPP KONSTRUKCIÓBAN –

A REKONSTRUKCIÓS TERVEK STÁCIÓI

KONCEPCIÓ TERV – 2003

3. TÉZIS

FEJLESZTÉSI TERV – 2004-2006 /ENGEDÉLYEZÉSI TERV/

4. TÉZIS

### III. MEGVALÓSULT MUNKÁK HASONLÓ ÉPÍTÉSZELETI ELVEK MENTÉN

AUTÓSZALON ÉS SZERVIZ – KOZÁRMISLENY – 2005

5. TÉZIS

ZSIDRÓ FODRÁSSZALON BELSŐÉPÍTÉSZELETI KIALAKÍTÁSA – GYÖR – 2006

6. TÉZIS

### IV. ÉPÍTÉSZELETI SZEMLELET AZ OKTATÁSBAN

### V. ÖSSZEGZÉS – TÉZISEK

KONKLÚZIÓ





## I. BEVEZETÉS

DOLGOZATOM NEM ÉPÍTÉSZETELMÉLETI KUTATÁS, ÉRTEKEZÉS. OLYAN ÉPÍTÉSZETI GONDOLKODÁSMÓD, SZEMLÉLET BEMUTATÁSA MEGVALÓSULT MUNKÁKON KERESZTÜL, AMELY EGY JÁRHATÓ ÉPÍTÉSZETI ÚTON KERESZTÜL A JELENLEGI HAZAI ÉPÍTÉSI VISZONYOK KÖZÖTT ÉPÍTÉSZETI MINŐSÉG LÉTREHOZÁSÁRA LEHET KÉPES. TERMÉSZETESEN NEM GONDOLOM KIZÁRÓLAGOS ÚTNAK, SEM PÉLDA NÉLKÜLINEK. MIND A KORTÁRS HAZAI ÉPÍTÉSZETBEN, MIND A HAZAI ÉPÍTÉSZETTÖRTÉNETBEN VAN PÉLDA E GONDOLKODÁSMÓD JELENLÉTERE AZ ALKOTÓ FOLYAMATBAN.

A DOLGOZAT CÉLJA NEM IS A KÜLÖNBBSÉGEK KIDOMBORÍTÁSA A MÁS UTAT BEJÁRÓ ÉPÍTÉSZETTEL SZEMBEN, CSUPÁN ENNEK BEMUTATÁSA ÉS LÉTJOGOSULTSÁGÁNAK KUTATÁSA, PÁRHUZAMOK KERESÉSE HAZAI ÉS NEMZETKÖZI ÉPÍTÉSZETI PÉLDÁKKAL, FOLYAMATOKKAL.

ESZKÖZTELEN ÉPÍTÉSZET EGYENLŐ MINIMALIZMUS?

A MINIMALIZMUS EGYETEMES KÉRDÉSEI /JOHN PAWSON: MINIMUM 1996/

A NEMZETKÖZI ÉPÍTÉSZETI SZINTÉREN KUTATVA ADÓDIK A PÁRHUZAM, ESZKÖZTELENSÉG EGYENLŐ MINIMALIZMUS. ANÉLKÜL, HOGY EZEN ÉPÍTÉSZETI IRÁNYZAT JELLEGZETESSÉGEIT A TELJESSÉG IGÉNYÉVEL VÁZOLNÁM, A TÁRGYALT SZEMLÉLETMÓDDAL VALÓ EGYEZÉSRŐL VAGY MEGFELELTETHETŐSÉGRŐL SZÓLNEK.

LÉTEZIK AZ ÉPÍTÉSZEK AZON KÖRE, AKIK A MINIMALIZMUST, MINT ALKOTÓI MAGATARTÁST, ÉPÍTÉSZETI GONDOLKODÁSMÓDOT ALKALMAZZÁK MUNKÁIKBAN NAGY KÖVETKEZETESSÉGGEL. TEHÁT NEM, MINT A FOLYÓIRATOK DIVATOS IRÁNYZATÁVAL FOGLAKOZNÉK A MINIMALIZMUSSAL, HANEM MINT ÉPÍTÉSZETI VISELKEDÉSMÓDDAL.

AKI ÉRTELMEZTE EZT A MAGATARTÁST ÉS VISZONYÁT AZ ÉPÍTÉSZETHEZ, MIND ELMÉLETI, MIND GYAKORLATI MUNKÁIBAN JOHN PAWSON ANGOL ÉPÍTÉSZ.

AZ Ő MUNKÁIBAN VÉLEM FELFEDEZNI A REDUKÁLT ÉPÍTÉSZET OLYAN ESSZENCIÁJÁT, AMI KÖVETKEZETESEN AZ ÉLETET VIZSGÁLJA, ANNAK KIHÍVÁSAINA PRÓBÁL VÁLASZOKAT KERESNI, AMINEK KÖVETKEZMÉNYE AZ AZ ESZTÉTIKAI MEGJELENÉS, AMI MINDEZT MAGÁBAN KÓDOLJA. EZ EGY IDEALIZÁLT ÉLETKÉP, DE AZ ÉPÍTÉSZET BEFOLYÁSOLÓ, NEVELŐ SZEREPÉT ÍGY TUDJA BETELJESÍTENI.



John Pawson: Tilty farm

„A MINIMALIZMUS KOMPLEX GONDOLATOK EGYSZERŰ KIFEJEZÉSE.” /DONALD JUDD/

PAWSON SZERINT A MINIMALIZMUS NEM STÍLUS VAGY DIVAT, GONDOLKODÁSMÓD A TÉRRŐL, ANNAK ARÁNYAIRÓL, FELÜLETEIRŐL ÉS FÉNYVISZONYAIRÓL. „AZ ÉPÍTÉSZNEM KELL KÖVETNIE FELTÉTLENŰL A DIVATOT, DE KÖVETNIE KELL AZ ÉLETET.” /JOHN PAWSON: MINIMUM 1996, PHAIDON PRESS/  
TERMÉSZETESEN AZ ÉLET VÁLTOZÁSAIT ÉRZÉKENYEN KÖVETŐ ÉPÍTÉSZNEM REAGÁL A DIVAT VÁLTOZÁSAINRA IS, AZ ÉLET SZERVES RÉSZÉNEK TEKINTVE AZT.

A TAPASZTALÁSNAK NAGY SZEREPET TULAJDONÍT, ÉS EZÁLTAL NAGY SZABADSÁGOT BIZTOSÍT A SZEMLÉLŐNEK AZ ÁLTALA MEGFOGALMAZOTT TEREBEN. A FELÜLETEK, ARÁNYOK, ÉS A FÉNY VÁLTOZÁSA MOZGALMAS TÉRI ÉLMÉNYT NYÚJTHAT, NAGY SZEREPET SZÁNVA A SZEMLÉLŐNEK. EZ AZ ELV ALAPJÁUL SZOLGÁLT A KÉPZŐMŰVÉSZETBEN A 60-AS ÉVEK AMERIKÁJÁBAN MEGJELENŐ MINIMALIZMUS TÁRGYAKRA KONCENTRÁLÓ IRÁNYZATÁNAK.

„A FORMA EGYSZERŰSÉGE NEM JELENTI FELTÉTLENŰL A TAPASZTALÁS EGYSZERŰSÉGÉT IS” /ROBERT MORRIS/

„MAGA A FORMA NAGYON KORLÁTOZOTT JELENTŐSÉGŰ, AZ EGÉSZ MUNKA NYELVTANÁUL SZOLGÁL”

/SOL LEWIT/

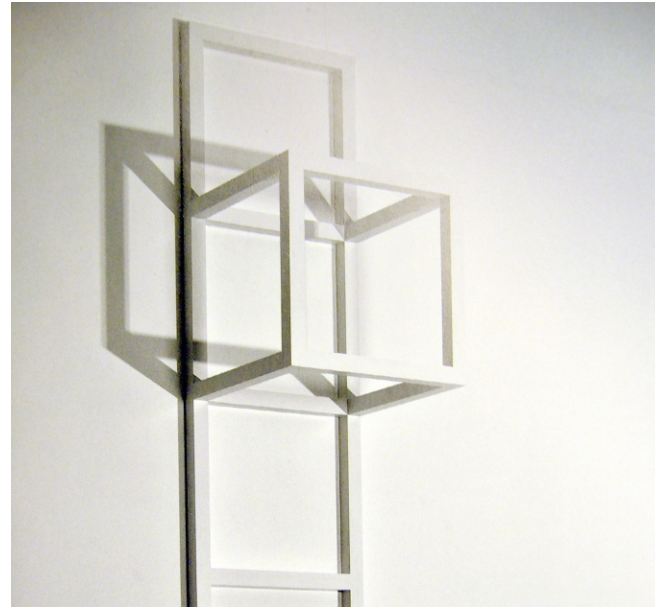
„ÉLVETETTÉK A MŰVÉSZET METAFIZIKAI ÉRTELMEZÉSÉT, AZ ADOTT MŰ EGYEDI KONTEXTUSÁBAN, ANNAK KONKRÉT MEGTAPASZTALÁSÁRA ÖSSZPONTOSÍTOTTAK, AMI A NÉZŐ SZEREPÉT MEGVÁLTOZTATTA.” /DANIEL MARZONA: MINIMAL ART, 2006 TASCHEN GMBH/

EZEK AZ ALKOTÓK AZ ÉPÍTÉSZNEM ÉS A KÉPZŐMŰVÉSZET HATÁRÁN MOZOGTAK. ALKOTÁSAIKBAN A TÉR, AMELYBE AZ ÁLTALUK LÉTREHOZOTT OBJEKT KERŰL, LEGALÁBB ANNYIRA FONTOS, MINT MAGA A TÁRGY.

FRED SANDBACK HELYSZÍNEN KÉSZÍTETT INSTALLÁCIÓI, REDUKÁLT, SZINTE LÁTHATATLAN ESZKÖZZEL HATÁROZZÁK MEG A TERET, MÉGIS TISZTÁN ÉRTHETŐ MÓDON. SZÍNES AKRIL FONALAKAT FESZÍTETT KI A KIÁLLÍTÓ TÉR HELYSÉGEIBE. A FALAKHOZ, MENNYEZETHEZ ÉS PADLÓHOZ RÖGZÍTETT FONALAK A FÉNYVISZONYOK VÁLTOZÁSÁVAL A TÉRBE MÄS-MÄS KÉPET MUTATVA RAJZOLTÁK MEG A SIKOKAT VAGY HÄROMDIMENZIÓS FORMÁKAT. „A ZSINÓROK ÉS DRÓTOK CSAKNEM LÄTHATATLANNÄ VÄLTAK A TEREM VÄLTOZÓ FÉNYVISZONYAIN KÖVETKEZTÉBEN, ŰJRA ÉS ŰJRA FELTŰNTEK, AMIKOR A NÉZŐ KÖZELÍTETT FELEJŰK, MEGSZABTÁK A KÖRŰLÖTTŰK MOZGÓ EMBEREK MOZGÄSIRÄNYÄT.” /DANIEL MARZONA: MINIMAL ART, 2006 TASCHEN GMBH/



Fred Sandback: Tíz vertikális konstrukció



Sol Lewitt: Falstruktúra

A „LÁTHATATLAN” TÉRELHATÁROLÁS FELFEDEZHETŐ A JAPÁN TRADICIONÁLIS ÉPÍTÉSZETBEN, AHOGY A BELSŐ TÉR ÉS KERT KÖZTI HATÁR ELMOSÓDIK, AMIT A MODERN ÉPÍTÉSZET ELŐSZERETTEL ALKALMAZ, KÜLÖNÖSEN A VILLA ÉPÍTÉSZETBEN. AZ A REDUKÁLT ESZKÖZTÁR, AMIT SANDBACK HASZNÁL A TÉR DEFINIÁLÁSÁRA, AZ ÉPÍTÉSZETBEN ALKALMAZOTT KERET NÉLKÜLI ÜVEG HATÁROLÓFALAK, AZ ALKALMAZOTT ANYAGOK ÁTFOLYÁSA EGYIK TÉRBŐL A MÁSIKBA, A HOMOGÉN FELÜLETEK MEGJELÉNÉSÉVEL ROKON.

PAWSON SZERINT AZ ESZTÉTIKAI MINIMUM AZ ÉLETVITEL EGYSZERŰSÉGÉT, AZ ÉLETET SZOLGÁLÓ EGYSZERŰSÉGET KÖVETI.

FOGLALKOZIK A HAGYOMÁNYOS JAPÁN, A CISZTERCI, A SÉKER ÉS ÉSZAK-AFRIKAI KULTÚRÁK EGYSZERŰSÉG IRÁNTI FOGÉKONYSÁGÁVAL.

A SZAKRÁLIS TÉR, MINT MEDITÁCIÓS TÉR EGYSZERŰSÉGE IGÉNY LEHET A LAKÓTÉRBEN, AMI MENEDÉKKÉNT SZOLGÁL AZ OTT LAKÓNAK. EZ A MAI GLOBALIZÁLÓDÓ NAGYVÁROSI LÉTFORMA REÁLIS IGÉNYE LEHET.

„A KOMFORT EGYENLŐ A TELJES TISZTASÁGGAL, AHOL A SZEM, A GONDOLATOK ÉS A TEST MEGNYUGVÁST TALÁL, AHOL NINCS KELLEMETLEN ZAJ, ZAVARÓ TÉNYEZŐ.” /JOHN PAWSON: MINIMUM 1996, PHAIDON PRESS/

KIFEJTI, HOGY A MINIMALIZMUS NEM EGY SPÁRTAI ÉLET MANIFESZTUMA, NEM AZ ÖNMEGTAGADÁS VAGY AZ ÖNMEGTARTÓZTATÁS ÉPÍTÉSZETE. NEM A NÉLKÜLÖZÉSÉ VAGY A HIÁNYÉ. NEM AZ ÁLTAL DEFINIÁLT, AMI NINCS, A JOGOSAN LÉTEZŐVEL ÉS A TAPASZTALÁS GAZDAGSÁGÁVAL.

„A MINIMUMOT EGY TÁRGY ESZMÉNYI ÁLLAPOTAKÉNT HATÁROZHATJUK MEG, AMELYET AKKOR ÉR EL, HA MÁR NEM LEHET ELVÉTELLEL TOVÁBB TÖKÉLETESÍTENI (...) A MINIMUM A LÉNYEGTELEN ELHAGYÁSÁNAK EREDMÉNYE.” /JOHN PAWSON: MINIMUM 1996, PHAIDON PRESS/

AZ EGYSZERŰSÉG ÉS A MODERNIZMUS KÖZÉ NEM TESZ EGYÉRTELMEŰ EGYENLŐSÉGET, LEGFELJEBB CSAK ESZTÉTIKAI ÉRTELEMBEN LEHETSÉGES EZ. A KÜLÖNBÖZŐ TÖRTÉNETI KOROK ÉPÍTÉSZETÉBEN JELEN VOLT AZ EGYSZERŰSÉG LENYŰGŐZŐ EREJE. A GÖRÖG TEMPLOMOK, A PANTHEON KUPOLÁJA, A CISZTERCITA KOLOSTOROK VAGY A HATALMAS MENHIREK MIND ERRE SZOLGÁLNAK PÉLDÁVAL.

CSAKÚGY, MINT A KÉPZŐMŰVÉSZETBEN MÁS MŰVÉSZETI ÁGAKBAN IS JELEN VAN AZ EGYSZERŰSÉGGEL MANIPULÁLÓ HATÁSKELTÉS. A ZENE, AMELY SOKAK SZERINT NAGY ROKONSÁGOT MUTAT AZ ÉPÍTÉSZETTEL, MAXIMÁLISAN ÉRZÉKEINKRE HATÓ, AZT BEFOLYÁSOLÓ MŰVÉSZET, AMELYBEN A SZIGORÚ SZERKESZTETTSÉG ÉS EGYSZERŰSÉG MŰVÉSZI ÉLVEZETET NYÚJTÓ HATÁSA ELVITATHATATLAN.



Akira Sakamoto

„A KORTÁRS ZENE EGYIK ÁGA MATEMATIKAI MÓDSZEREKKEL KOMPONÁL. A ZENE ELEMI EGYSÉGEIBŐL, A HANGOKBÓL A KOMBINATORIKA FELHASZNÁLÁSÁVAL ALKOT HANGMAGASSÁGBELI ÉS RITMUSKÉPLETEKET. A KOMPOZÍCIÓT EGY MATEMATIKAI KÉPLET HOZZA LÉTRE. A KÉRDÉS AZ, HOGY A KOMBINÁLTSAÁGNAK MELY FOKÁN VÁLT MÁR KI ÉRZELMEKET, NYÚJT MŰVÉSZI ÉLVEZETET, AZAZ MIKOR ÉRZÉKELJÜK MÁR ZENEKÉNT? MEGLEPŐ, DE EZ A VARÁZSLAT VISZONYLAG EGYSZERŰ RITMUSKÉPLET ESETÉN IS MEGTÖRTÉNIK. VISZONT A BONYOLULTSÁG FOKA EGY HATÁRON TŰL ÉRZÉKELHETETLEN ANARCHIÁVÁ TESZI AZ EMBERI FŰL SZÁMÁRA, HOLOTT KOTTÁRA LEKÉPEZVE MEGFEJTHETŐ A KOHERENCIÁJA.

MEGLEPŐ TOVÁBBÁ AZ IS, HOGY HA KÖZELEBBRŐL MEGVIZSGÁLJUK PÉLDÁUL MOZART MŰVEIT, MEGFIGYELHETŐ, HOGY SOKKAL MEGHATÁROZÓBB BENNÜNK A TUDATOS MATEMATIKAI LOGIKA, MINT AHOGY AZT CSAK A ZENE HALLGATÁSA KÖZBEN ÉRZÉKELNÉNK. A RACIONÁLIS SZERKESZTÉS TEHÁT LÉTREHOZHAT ÉRZÉKI MANIPULÁCIÓRA ALKALMAS MŰVET. TERMÉSZETESEN AZ ALKOTÓ TEHETSÉGE, MINT KATALIZÁTOR KELTI EZT ÉLETRE, E NÉLKŰL MEDDŐ MARADNA.” /SZOKOLYAI GÁBOR: A VONALKÓD-ÉPÍTÉSZET, 2005, EPITESZFORUM/

#### LEHETSÉGES ÚTVESZTŐK

A MINIMALIZMUSSEL SZEMBEN GYAKRAN HANGZIK EL KRITIKAI VÉLEMÉNY. A BÍRÁLAT TÖBBNYIRE GYAKORLATI HASZNÁLHATÓSÁGÁT VONJA KÉTSÉGBE, ELITIZMUSRA VALÓ TÖREKVÉSSEL VÁDOLJA.

EGYETEMES ÉRTÉKPOZÍCIÓT FELVÉVE NEM REAGÁL A GYORSAN VÁLTOZÓ ÉPÍTÉSZETI PROBLÉMÁKRA, KÍVŰLÁLLÓNÁK TEKINTI MAGÁT, NEM FOGLALKOZIK AZ AKTUÁLIS, PL. HELYSPECIFIKUS KÉRDÉSEKKEL. HA LÉNYEGÉT AZ ESZTÉTIKAI KÁNON KIALAKÍTÁSÁBAN ÉS BETARTÁSÁBAN LÁTJUK MINDEZEN FÉLELMEK JOGOSNAK TŰNHETNEK, ÉS EGY ÖNCÉLŰ ÉPÍTÉSZETI IRÁNYZAT KIALAKULÁSÁHOZ VEZETHETNEK. DE HA NEM FORMAI JEGYEBEN LÁTJUK A SZUBSZTANCIÁT, HANEM AZ ELEMZÉSBN, A KÉRDÉSEKBN ÉS AZ ARRA ADOTT TISZTA VÁLASZOKBN, AZ EREDMÉNY A VALÓDI, AKTUÁLIS PROBLÉMÁKRA REAGÁLÓ ÉPÍTÉSZET LEHET.

ÉZ AZ ELEMZŐ ÉPÍTÉSZETI MAGATARTÁS A KLASSZIKUS MODERN IDŐSZAKÁBAN ALAPVETŐ FONTOSSÁGŰVÁ VÁLT. A MEGVÁLTOZOTT ÉLETMÓD TÁMASZTOTTA IGÉNYEKRE KERESTE A KIELÉGÍTŐ VÁLASZT, LÉNYEGRETÖRŐEN, SALLANGMENTESEN.

„MA AZ ÉPÍTÉSZEKNEK, HOGY PROBLÉMÁIKAT MEGVALÓSÍTHASSÁK, NEMCSAK SAJÁT ISMERETEIKET KELL KIMÉLYÍTENIŐK, HANEM AZ ÉPÍTKEZÉS KÉRDÉSÉT ÉRINTŐ ÖSSZES HATÁRTERŰLETEKKEL KELL FOGLALKOZNIOK. TISZTÁN LÁTHATJUK EZT A KÖVETKEZŐKBŐL.



Akira Sakamoto



John Pawson: Pawson ház

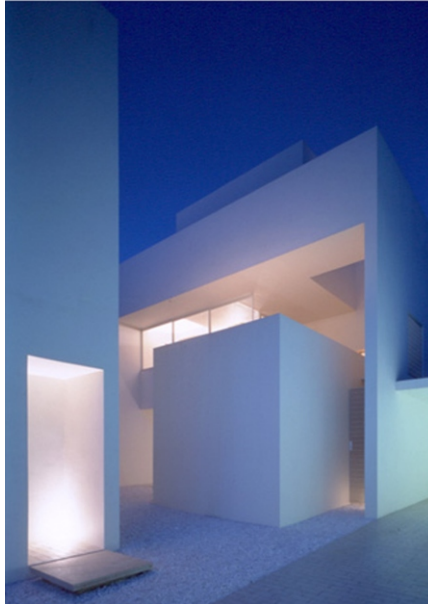


FOGLALKOZTUNK A KISEGZISZTENCIÁK MINIMÁL LAKÁSÁNAK PROBLÉMÁJÁVAL, EHHEZ ISMERNÜNK KELLETT A TÁRSADALMI VISZONYOKAT, EGÉSZSÉGÜGYI, BIOLÓGIAI ÉS GAZDASÁGI SZEMPONTBÓL. LÁTTUK, HOGY EGÉSZSÉGES KISLAKÁS ÖNMAGÁBAN NEM ÉPÍTHETŐ, CSAK SZÉRIÁBAN. A SZÉRIATERMELES ITT HÁZSOROK ÉPÍTÉSÉT JELENTETTE ÉS ÁTVITTE A KÉRDÉST A TELKEK BEÉPÍTÉSI MÓDJÁNAK VIZSGALATÁHOZ. A TELEPÜLÉSEK ÉPÍTÉSZETI ELRENDEZÉSE VISZONT A KÖZTERÜLETEK, KÖZÉPÜLETEK ÉS MUNKAHELYEK ELHELYEZÉSÉNEK KÉRDÉSEIVEL, A VÁROSRENDEZÉSHEZ VEZETETT. MENNYIVEL MÁS EZ, MINT A BAROKKSTÍLUS ÚJRA FELFEDEZÉSE, MINT A JÁMBOR NÉPI MOTÍVUMGYÜJTÉS, VAGY VIGNOLA MODULUSAINAK FELHORDÁSA A HOMLOKZATRA.” /MOLNÁR FARKAS: FOGALOMZAVAR AZ ÉPÍTÉSZET ÉS A POLITIKA KÖRÜL, 1934, NYUGAT/

A MODERNIZMUSSAL SZEMBEN ELHANGZÓ VÁD VOLT A 20-AS, 30-AS ÉVEKBEN, HOGY KOZMOPOLITA, NEM VÁLASZOL REGIONÁLIS JEGYEKRE, NEMZETKÖZI JELLEGE MIATT NEM HORDOZ HELYI KULTURÁLIS ÉRTÉKEKET, NEM TEREMT KAPCSOLATOT A GYÖKEREKKEL. A MINIMALISTA ÉPÍTÉSZETI GONDOLKODÁSSAL SZEMBEN UGYANEZEKKEL A KIFOGÁSOKKAL ÉLHETNÉNK. DE A VÁLASZT A MODERNISTA ÉPÍTÉSZET SZÓSZÓLÓI MEGADTÁK, AMELYEK MA IS AKTUÁLISAK LEHETNEK.

„EGYET AZONBAN BÁTRAN LESZÖGEZHETÜNK: A MI MUNKÁINK LEGALÁBB ANNYIRA KÜLÖNBÖZNEK A KÜLFÖLDI CSOPORTOK MUNKÁITÓL, MINT AZOK EGYMÁSTÓL. HOGYNE KÜLÖNBÖZNÉNEK, HISZEN MÁSOK A FELADATAINK, KÜLFÖLDÖN KÖZÜLETI ÉPÍTKEZÉSEK VOLTAK, LAKÓTELEPEK, KÖZÉPÜLETEK STB., NÁLUNK MAGÁNÉPÍTKEZÉSEK, LAKÓHÁZAK ÉS VILLÁK. ÉPÍTŐIPARUNK IS MÁS, MINT A NYUGATI ORSZÁGOKBAN, VASVÁZZAL PL. ALIG ÉPÍTHETÜNK, VISZONT ASZTALOSIPARUNK FELÜLMÚLJA A KÜLFÖLDIT. DE MÁS A VÉRMÉRSÉKLETÜNK, ARÁNYÉRZÉKÜNK, SZÍNSZERETETÜNK IS, AMELY A FÖLDRAJZI HELYZETTŐL ÉS A NÉPLÉLEKKEL ÁTITATVA CSAK «REÁNK NÉZVE JELLEMZŐ» MEGNYILVÁNULÁSOKRA VEZETETT. (...) AZ ÚJ ÉPÍTÉSZETET AZ ÚJ ÉPÍTŐTECHNIKA ÉS ÉPÍTÉSTUDOMÁNY TÁMASZTJA ALÁ. AZ ALAPRAJZI ELRENDEZÉSEK TUDOMÁNYOS JELLEGŰ VIZSGÁLATA, A LAKÁS ÉS MÁS ÉPÜLETFUNKCIÓK ISMERETEI, AZ EGÉSZSÉGVÉDŐ ÉS GYAKORLATI ELVEK MINDEN NEMZETISÉGTŐL FÜGGETLENEK. NEMZETKÖZI AZ ÉPÍTŐTECHNIKA IS, A STATIKA TUDOMÁNYA, AZ AKUSZTIKA, A SZIGETELÉSEK RENDSZERE, AZ ANYAGGAL VALÓ KORSZERŰ GAZDÁLKODÁS, SZÓVAL MINDEN ÚJ DOLOG, AMI AZ ÉPÍTÉSZETET A MAI KÉPÉRE VÁLTOZTATTA. MINÉL JOBBAN TESZÜNK ELEGET ENNEK A SZÁMTALAN ÚJ SZEMPONTNAK, ANNÁL JOBBAN FOGNAK HASONLÍTANI ÉPÜLETEINK AZOKHOZ A PÉLDAADÓ KÜLFÖLDI ALKOTÁSOKHOZ, AMELYEKNÉL AZ ÚJ ELVEK ELŐSZÖR ÉRVÉNYESÜLTEK MARADÉKTALANUL.

A NEMZETKÖZI JELLEG TEHÁT BATORÍTÓLAG HAT RÁNK, MERT AZ EDDIGI HELYI KORLÁTAINK FÖLÖTT ÁLTALÁNOS NÍVÓT JELENT. BIZONYÍTÉK ERRE AZ ÚJ MAGYAR ÉPÍTÉSZET SZÁMOS SIKERE KÜLFÖLDÖN, AMI PL. IGEN SOK PUBLIKÁCIÓBAN JUTOTT KIFEJEZÉSRE.” /MOLNÁR FARKAS: FOGALOMZAVAR AZ ÉPÍTÉSZET ÉS A POLITIKA KÖRÜL, 1934, NYUGAT/



Akira Sakamoto



Akira Sakamoto

## AZ ESZKÖZTELEN ÉPÍTÉSZET LÉTJOGOSULTSÁGA MAGYARORSZÁGON

A MODERNIZMUS IDŐSZAKÁHOZ HASONLÓAN A MAI MAGYAR ÉPÍTÉSZET IS EGYRE TÖBBSZÖR KELL, HOGY FELTEGYE MAGÁNAK A KÉRDÉST, TUD-E MEGFELELŐ PROGRAMOT ADNI A KOR JELLEGZETES PROBLÉMÁIRA, ÉPÍTÉSZETI KIHÍVÁSAINA. NEM CSAK HAZAI SZINTEN, NEMZETKÖZI SZINTEN IS, AHOGY A VILÁG ÉPÍTÉSZETE EZT DIKTÁLJA.

„MAGYARORSZÁGNAK AZ ELMÚLT TIZENÖT ÉVBEN A SAJÁT HIBÁJÁBÓL NEM SIKERÜLT AZ EURÓPAI MODERNIZÁCIÓS HULLÁMOKHOZ FELZÁRKÓZNI... EZ EGYÉBKÉNT IS NAGYON NEHÉZ FELADAT LETT VOLNA, DE OLYAN MÉRTÉKTELENÜL BELEÁSTA MAGÁT A SAJÁT KIS HELYI HÁBORÚBA – AMELYEKNEK, MONDOM, A HATÁROKON KÍVÜL SEMMIFÉLE JELENTŐSÉGE ÉS ÉRTELME SINCS -, HOGY ERRE A KICSISÉGRE NEM MARADT FIGYELME. MÁRPEDIG A GLOBALIZÁLT VILÁGBAN TILOS OLYASMIT CSINÁLNI, AMI A HATÁRAINKON KÍVÜL NEM ÉRTELMEZHETŐ. KICSIT ABSZTRAHÁLNI KÉNE, KILÉPNI A SAJÁT SZEMPONTRENDSZARBŐL, ÉS EGY MÁSIK SZEMPONTRENDSZER SZERINT MEGVIZSGÁLNI A DOLGOKAT.” /INTERJÚ NÁDAS PÉTERREL, MAGYAR NARANCS, 2005. DECEMBER 16./

A 20-AS, 30-AS ÉVEK MAGYARORSZÁGÁN AZ „ÚJ ÉPÍTÉS” KÖVETŐI, A CIRPAC CSOPORT TAGJAI ALKALMAZVA AZ ÚJ SZEMLELETMÓDOT AZ ÉPÍTÉSZETBEN NEMZETKÖZI MÉRCÉVEL IS MAGAS SZÍNVONALÚ ÉPÜLETEKET HOZTAK LÉTRE. VIZSGÁLTÁK A KOR AKTUÁLIS KÉRDÉSEIT, AZ AKKORI ÉLETVITEL VÁLTOZÁSAIT, AMI A KÉT VILÁGHÁBORÚ KÖZÖTT EURÓPA SZÁMOS ORSZÁGÁBAN HASONLÓ KÉPET MUTATOTT. TALÁN EZ AZ EGYIK OKA, HOGY EZ AZ ÉPÍTÉSZET MEGKAPTA A NEMZETKÖZI JELZŐT. DE EZ NEM AZT JELENTETTE, HOGY NEM TÖRÖDÖTT VOLNA A HELYI SAJÁTOSságOKKAL.

ELLENKEZŐLEG, A TÁRSADALMI, GAZDASÁGI VÁLTOZÁSOK ÁLTAL GENERÁLT ÉPÍTÉSZETI KIHÍVÁSOK EGYETEMES MEGVÁLASZOLÁSA MELLETT A HELYI VISZONYOK MEGHATÁROZÓ ERŐVEL BIRTAK.

A HELYI ÉPÍTŐIPAR SZÍNVONALA, A KÖRNYEZETI, ÉGHAJLATI, MORFOLÓGIAI JELLEGZETESSÉGEK, MEGHATÁROZZÁK A REGIONÁLIS KÜLÖNBSÉGEKET AZ ÉPÍTÉSZETBEN.

NEHEZEBB FELADAT RÁBUKKANNI A GENERÁLIS KÉRDÉSEKRE ÉS MEGVÁLASZOLNI AZOKAT, MINT MEGMUTATNI ÉS HANGSÚLYOZNI A HELYI KÜLÖNBSÉGEKET, MIND A MÚLT ÉS A JELEN HAZAI ÉPÍTÉSZETBEN.

HA KORÁBBRA TEKINTÜNK VISSZA AZ ÉPÍTÉSZETTÖRTÉNETBEN, LÁTHATTUNK MÁR PÉLDÁT AZ EGYSZERÜSÉG, RACIONALITÁS TISZTELETÉRE.



Molnár Farkas: Dálnoki-Kováts villa

A XX. SZÁZAD ELEJÉN KÓS KÁROLY ÉS TÁRSAI, ÚJÍTÓ SZÁNDÉKÚ ÉPÍTÉSZ CSOPORTJÁNAK MUNKÁIBAN A PARASZTI ÉPÍTÉSZET MÉRTÉKTARTÓ STÍLUSJEGYEI FIGYELHETŐK MEG, TÉNYLEGES IGÉNYEKHEZ IGAZODÓ, SZOCIÁLIS FELELŐSSÉGÉRZETTEL ÁTITATOTT TERVEZŐI GONDOLKODÁSMÓDDAL.

A HAGYOMÁNYOS MAGYAR PARASZTHÁZ – TÁJEGYSÉGTŐL FÜGGETLENÜL – MAGÁN HORDOZZA A FUNKCIONALITÁS, RACIONALITÁS ÉS EGYSZERŰSÉG UNIVERZÁLIS JEGYEIT, AMELYBŐL ELJUTHATUNK A MA EMBERÉNEK MEGVÁLTOZOTT ÉLETVITELÉT HASONLÓ EGYSZERŰSÉGGEL SZOLGÁLÓ ÉPÍTÉSZETHEZ.

A REDUKÁLT ESZKÖZTÁRRAL MANIPULÁLÓ ÉPÍTÉSZET ALKALMAZHATÓSÁGA MAGYARORSZÁGON ELSŐSORBAN RACIONALITÁSÁBAN ÁLL. AHOGY PAWSON MUNKÁINAK JELLEGZETESSÉGE, HOGY ALACSONY KÖLTSÉGVETÉSBŐL KÉSZÜLNEK, A HAZAI ÉPÍTÉSZETBEN IS SARKALATOS TÉNYEZŐ A BÜDZSÉ, AMELYNEK BÉNÍTÓ HATÁSA SZÁMOS ESETBEN „LÁTVÁNYOS EREDMÉNYT” SZÜL. UGYANAKKOR, HA EZ AZ ÉPÍTÉSZETI PROGRAM SZERVES RÉSZE, ISMERT TÉNYEZŐ, AMI A TERVEZÉSI FOLYAMATBAN SZÁMÍTANDÓ, MEGTALÁLHATÓ A VÁLASZ. A HAZAI ÉPÍTŐIPAR FEJLETTSÉGE ÉS KVALITÁSA GYAKRAN SZAB GÁTAT EGY RACIONÁLIS ÉPÍTÉSZETI PROGRAM MAGAS SZÍNVONALÚ MEGVALÓSÍTÁSÁNAK. TÖBBNYIRE MINDEZEK OKAKÉNT A SZÜKÖS ANYAGI FORRÁS HANGZIK EL. DE EZ NEM MINDEN ESETBEN PÉNZÜGYI KÉRDÉS. AZT GONDOLOM ELSŐSORBAN SZEMLÉLETMÓDBELI PROBLÉMA.

“ÖNÁLLÓ GONDOLKODÁS HÍJÁN MI MÁST HASZNÁLNA AZ EMBER, HA NEM AZT, AMIT SZÜLEITŐL MEG A KÖRNYEZETÉTŐL ELSAJÁTÍTOTT. NAGYON KEVÉS EMBER ÉL A VILÁGON, AKI AZON IS TÚL GONDOL VALAMIT, AMIT OLVASOTT VAGY A RÁDIÓBAN HALL. A KÖZNAPI BESZÉLGETÉS SÉMÁK CSERÉJÉBŐL ÁLL, AMI NAGYON MEGNYUGTATÓ, BIZTONSÁGOS IS, MERT ÍGY NEM LEPJÜK MEG EGYMÁST ILLETLENÜL. CSAK JELEZZÜK, HOGY KÖRÜLBELÜL MIT GONDOLUNK, VAGY HOL VANNAK A HATÁRAINK, AMIT A MÁSIK NEM LÉPHEZ ÁT. EZ IS EGYFAJTA REALITÁS, ENNEK AZ AKCEPTÁLÁSÁBAN A MAGYAROK ELÉG JÓK.

REALITÁSÉRZÉKÜK NAGY PROBLÉMÁJA, HOGY NEHEZEN ISMERIK FÖL, MI VAN A MAGYAR HATÁROKON KIVÜL, S HOGY MILYEN SZEREPET IGÉNYELHETNEK MAGUKNAK A VILÁGBAN.” /INTERJÚ NÁDAS PÉTERREL, MAGYAR NARANCS, 2005. DECEMBER 16./



John Pawson: Baron ház



John Pawson: Baron ház

## 1. TÉZIS

SZEGÉNYES FINANCIÁLIS HÁTTERREL TERHELT BERUHÁZÁSOK ESETÉBEN AZ ESZKÖZTELENSÉG AZ AZ ÉPÍTÉSZETI MENTALITÁS, AMI EGYRÉSZRŐL LEHETŐSÉGET TERMET A REDUKÁLT „FORMA” MINŐSÉGI KIALAKÍTÁSÁRA, MÁSRÉSZRŐL A HASZNÁLÓK ÉRDEKEIT SZEM ELŐTT TARTVA, A PROGRAM KÖRÜLTEKINTŐ MEGHATÁROZÁSÁVAL, KOMPROMISSZUMOT NEM TŰRVE A FUNKCIONALITÁST SZOLGÁLJA. LEHETŐSÉG MINŐSÉGI TEREK KIALAKÍTÁSÁRA A SZÜKSÉGES MINIMÁLIS ESZKÖZTÁRRAL. A KOMFORTOT MEGTEREMTŐ ÉPÜLETGÉPÉSZET ÉS ÉPÜLETVILLAMOSSÁG, AZ INTELLIGENS HÁZ ELVE AZ ÉPÍTÉSZETI KONCEPCIÓ SZERVES RÉSZEKÉNT KELL MŰKÖDJÖN, A TERVEZŐ SZAKÁGAK SZOROS EGYÜTTMŰKÖDÉSÉVEL. A TERVEZÉSI ELVEKBEN MEG KELL TALÁLNI AZ ÖSSZHANGOT AZ ESZTÉTIKAI, FORMAI, SZERKEZETI ÉS SZAKÁGI KÉRDÉSEKBEN. ÉBBEN A TÉMÁBAN IS ŐSZINTE EGYSZERŰSÉGRE KELL TÖREKEDNI, EGYIK KÉRDÉS SEM RENDELHETŐ ALÁ A MÁSIKNAK. AZ ÉPÍTÉSZ FELELŐSSÉGE NEM CSAK AZ ESZTÉTIKAI TÉTELEKIG TERJED, AHOGY AZ ÉPÍTÉSZET SEM CSAK ESZTÉTIKAI KÉRDÉS A XXI. SZÁZADBAN.

EZ LEHET AZ A FONTOS MOMENTUM, AHOL AZ EGYETEMES MINIMALISTA GONDOLKODÁSMÓD KERESZTVEZŐDIK AZ ESZKÖZTELEN ÉPÍTÉSZET HAZAI ALKALMAZHATÓSÁGÁVAL ÉS HOZZÁJÁRULHAT AZ ÉPÍTÉSZETI MINŐSÉG FEJLŐDÉSÉHEZ, ÉS A HAZAI KORTÁRS ÉPÍTÉSZET MEGTALÁLHATJA A KAPCSOLÓDÁSI PONTOT A NEMZETKÖZI ÁRAMLATOKKAL, BEKAPCSOLÓDHAT KUTATÁSAIBA, AZONOS NYELVET BESZÉLHET VELE.



John Pawson: Baron ház



## II. „POLLACK” REKONSTRUKCIÓ / A KAR OKTATÁSI ÉPÜLETEINEK REKONSTRUKCIÓJA

### AZ OKTATÁS, FELSŐOKTATÁS ÁTALAKULÁSA, AZ OKTATÁS, MINT KULTÚRPOLITIKAI STRATÉGIA

#### „AZ EURÓPAI UNIÓ ÉS AZ OKTATÁS, KÉPZÉS

2006. SZEPTEMBER 21.

AZ OKTATÁS, A TANULÁS ÜGYE TULAJDONKÉPPEN CSAK A LEGUTÓBBI MÁSFÉL ÉVTIZEDBEN NYERTE EL MÉLTÓ HELYÉT AZ EURÓPAI UNIÓ POLITIKAI ARZENÁLJÁBAN, DE AKKOR SZINTE EGY CSAPÁSRA A POLITIKAI DÖNTÉSHOZÓK ÉRDEKLŐDÉSÉNEK A HOMLOKTERÉBE KERÜLT. A RÖVIDESEN FENNÁLLÁSÁNAK FÉLÉVSZÁZADOS ÉVFORDULÓJÁHOZ ÉRKEZŐ UNIÓ 1957-BEN TÖRTÉNT MEGALAKULÁSÁTÓL NAPJAINKIG EZEN A TÉREN IS HOSSZÚ ÉS TEKERVÉNYES UTAT TETT MEG. NEM ÁRT EMLÉKEZNÜNK ARRÁ, HOGY AZ EURÓPAI GAZDASÁGI KÖZÖSSÉG, KÖZKELETŰ NEVÉN A KÖZÖS PIAC MEGALAPÍTÁSÁRÓL SZÓLÓ RÓMAI SZERZŐDÉS MÉG EGY SZÓT SEM EJTETT AZ OKTATÁSRÓL, AMELYET KIZÁRÓLAGOSAN NEMZETI HATÁSKÖRBE TARTOZÓ ÁGAZATNAK TEKINTETT. ANNAKIDEJÉN EGYSZERŰ EVIDENCIÁNAK TŰNT, HOGY AZ ELSŐDLEGESEN GAZDASÁGI-KERESKEDELMI CÉLOK KÖZÖS MEGVALÓSÍTÁSÁRA ALAKULT SZERVEZET NEM RENDELKEZHET KOMPETENCIÁKKAL A TARTALMÁBAN ÉS SZERVEZETI FELÉPÍTÉSÉBEN MÉLYEN A NEMZETI HAGYOMÁNYOKBAN, A NYELVBEN ÉS KULTÚRÁBAN GYÖKEREZŐ OKTATÁSI RENDSZEREKKEL KAPCSOLATOS KÉRDÉSEKBE. KÉTSÉGTELEN UGYANAKKOR, HOGY A KÖZÖS PIAC LÉTREHOZÁSÁBAN ÚTTÖRŐ SZEREPET VÁLLALT ŰN. ALAPÍTÓ ATYÁK NÉMELYIKE MÁR AKKOR FELISMERTE AZ OKTATÁSNAK ÉS KÉPZÉSNEK A KÖZÖSSÉG BELSŐ EGYSÉGÉNEK ÉS IDENTITÁSÁNAK A KIALAKÍTÁSÁBAN ÉS MEGSZILÁRDÍTÁSÁBAN BETÖLTÖTT KIMAGASLÓ SZEREPÉT.

AZ 1957 ÓTA ELTELT KÖZEL FÉL ÉVSZÁZAD ALATT VILÁGMÉRETEKBE, ÉS AZ IDŐKÖZBEN 15 MAJD 25 ORSZÁGOT TÖMÖRÍTŐ ÁLLAMKÖZÖSSÉGGÉ DUZZADT EURÓPAI UNIÓN BELÜL IS OLYAN MÉLYREHATÓ TÁRSADALMI, GAZDASÁGI-TECHNOLÓGIAI ÉS KULTURÁLIS VÁLTOZÁSOK MENTEK VÉGBE, AMELYEK GYÖKERESEN MEGVÁLTOZTATTÁK AZ OKTATÁS TÁRSADALMI, GAZDASÁGI SZEREPÉRŐL, FONTOSSÁGÁRÓL VALLOTT TUDOMÁNYOS, KÖZPOLITIKAI GONDOLKODÁST ÉS FELFOGÁST. AZ OKTATÁS ÉS KÉPZÉS PERSPEKTÍVÁJÁBÓL A LEGJELENTŐSEBB FEJLEMÉNYEKNEK KÉTSÉGTELENŰL A NEMZETKÖZI GAZDASÁGI ÉS TÁRSADALMI VISZONYOKAT FORRADALMASÍTÓ ŰN. GLOBALIZÁCIÓ, AZAZ EMBEREK, ESZMÉK, TUDOMÁNYOS-TECHNOLÓGIAI ISMERETEK, ÁRUK ÉS SZOLGÁLTATÁSOK KONTINENSEKET, ORSZÁGHATÁROKAT NEM ISMERŐ SZINTE KORLÁTLAN ÁRAMLÁSA, VALAMINT A VIHAROS TEMPÓJÚ TUDOMÁNYOS-TECHNOLÓGIAI FEJLŐDÉS ÉS EZEK SZERTEÁGAZÓ ÉS HELYENKÉNT ELLENTMONDÁSOS TÁRSADALMI, GAZDASÁGI, KULTURÁLIS KIHATÁSAI MINŐSŰLNEK.



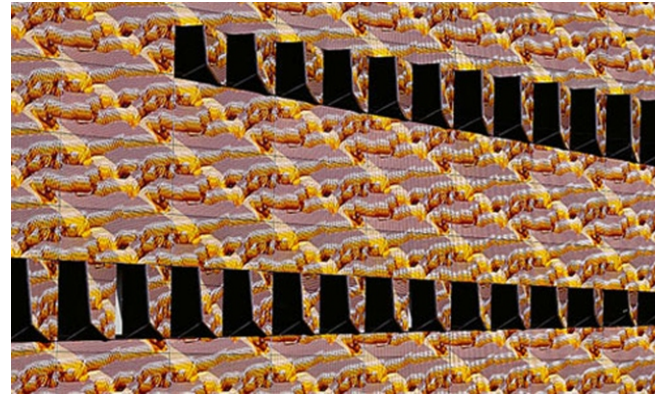
Lions architects: John Curtin School of Medical Research

A GLOBALIZÁCIÓ EGYFELŐL KIÉLEZTE, ÉS NAPJAINKBAN IS ÉLEZI AZ ÁLLAMOK, AZ ÁLLAMOK CSOPORTOSULÁSAI KÖZÖTTI GAZDASÁGI, TECHNOLÓGIAI VERSENGÉST, MÁSFELŐL PEDIG A FELGYORSULT TUDOMÁNYOS-TECHNOLÓGIAI FEJLŐDÉS A TUDOMÁNY ÉS A TECHNOLÓGIA VÍVMÁNYAINAK MIELŐBBI GYAKORLATI ALKALMAZÁSÁT ÉS LEHETŐ LEGGYORSABB ELTERJESZTÉSÉT A GAZDASÁGI NÖVEKEDÉS, A JÓLÉT KÖZVETLEN HAJTÓEREJÉVÉ VÁLTOZTATTA. A GLOBÁLIS GAZDASÁGI VERSENGÉS KIÉLEZŐDÉSE, VALAMINT A TUDOMÁNYOS-TECHNOLÓGIAI FEJLESZTÉSSEL SZEMBEN TÁMASZTOTT FOKOZOTT KÖVETELMÉNYEK HIHETETLEN MÓDÓN FELÉRTÉKELTÉK A TUDÁS, A KÉSZSÉGEK ÉS AZ ALKALMAZKODÓ KÉSZSÉG EREDŐJÉNEK TEKINTHETŐ EMBERI ERŐFORRÁS MINŐSÉGÉT, AMELY A VERSENYKÉPESSÉG MEGHATÁROZÓ ALKOTÓELEME. NOHA AZ EMBERI ERŐFORRÁS MINŐSÉGE SZÁMOS EGYÉB TÉNYEZŐTŐL FÜGG, ALIGHA VITATHATÓ, HOGY A VERSENYKÉPES ÉS A FOLYAMATOSAN MEGÚJULÁSRA KÉPES TUDÁS ELSŐDLEGES FORRÁSA AZ OKTATÁS ÉS A KÉPZÉS. MÁ S SZÓVAL AZ OKTATÁS, KÉPZÉS MINDENKORI SZÍNVONALA, EREDMÉNYESSÉGE ÉS HATÉKONYSÁGA NEM CSUPÁN A GAZDASÁGI VERSENYKÉPESSÉG, A NÖVEKEDÉSI POTENCIÁL ERŐSÍTÉSÉNEK KULCSELEME, HANEM VÉGEREDMÉNYBEN A JÓLÉT GYARAPÍTÁSÁNAK, A TÁRSADALMI ÖSSZETARTOZÁS MEGŐRZÉSÉNEK ÉS ÚJRATEREMTÉSÉNEK EGYIK LEGFONTOSABB ZÁLOGA. NEM VÉLETLEN TEHÁT, HOGY AZ OKTATÁSI, KÉPZÉSI RENDSZEREK MINŐSÉGÉVEL, HOZZÁFÉRHETŐSÉGÉVEL ÉS HATÉKONYSÁGÁVAL KAPCSOLATOS ELMÉLETI ÉS GYAKORLATI KÉRDÉSEK NEMZETÁLLAMI ÜGYBŐL EGY CSAPÁSRA KÖZÖSSÉGI SZINTŰ PROBLÉMÁKKÁ NŐTTÉK KI MAGUKAT.

AZ ELMŰLT MÁSFÉL ÉVTIZEDBEN AZ OKTATÁS, KÉPZÉS ELŐKELŐ HELYET VÍVOTT KI MAGÁNAK AZ EURÓPAI UNIÓ POLITIKAI ESZKÖZTÁRÁBAN. EZ AZ ÚJ SZELLEMISÉGŰ MEGKÖZELÍTÉS JOGI FORMÁBAN, ELSŐ IZBEN AZ 1992-BEN ALÁÍRT MAASTRICHTI SZERZŐDÉSNEK, VALAMINT AZ EURÓPAI UNIÓ CÉLJAIT, KOMPETENCIÁIT ÉS MŰKÖDÉSÉT MEGHATÁROZÓ ÚJABB ALAPSZERZŐDÉSEKNEK AZ OKTATÁSRA, KÉPZÉSRE VONATKOZÓ SPECIFIKUS RENDELKEZÉSEIBEN ÖLTÖTT TESTET.(...)

AZ EURÓPAI TANÁCS 2000. MÁRCIUSI LISSZABONI CSÚCSÉRTEKEZLETE AZT AZ AMBICIÓZUS CÉLT TŰZTE AZ EURÓPAI UNIÓ ELÉ, HOGY EURÓPÁT A VILÁG LEGVERSENYKÉPESEBB, LEGDINAMIKUSABBAN FEJLŐDŐ TUDÁSALAPÚ TÉRSÉGÉVÉ VÁLTOZTASSA, AHOL A TARTÓS GAZDASÁGI NÖVEKEDÉS FELTÉTELEI KÖZÖTT TÖBB ÉS JOBB MUNKAHELY TEREMTHETŐ, S AHOL ERŐSÖDIK A TÁRSADALMI KOHÉZIÓ. A STRATÉGIA AMBICIÓZUS CÉLJAINAK A MEGVALÓSÍTÁSÁBAN AZ EURÓPAI UNIÓ KIEMELKEDŐ SZEREPET SZÁN AZ OKTATÁSNAK, KÉPZÉSNEK.(...)

AZ EURÓPAI UNIÓ A FELSŐOKTATÁS TERÉN A LISSZABONI STRATÉGIAI CÉLOK MEGVALÓSÍTÁSÁNAK A GARANCIÁJÁT AZ EURÓPAI FELSŐOKTATÁSI TÉRSÉG MEGTEREMTÉSÉBEN JELÖLTE MEG, AMELY A BOLOGNAI NYILATKOZATBAN FOGLALTAKKAL ÖSSZHANGBAN BIZTOSÍTANI FOGJA AZ EURÓPAI FELSŐOKTATÁSI



Lions architects: Victoria University Online Training Centre

RENDSZEREK KOMPATIBILITÁSÁT ÉS ÁTJÁRHATÓSÁGÁT, ÉS JAVULÓ SZÍNVONALÁNAK KÖSZÖNHETŐEN NEMZETKÖZI SZINTEN NÖVELNI FOGJA VONZEREJÉT.” /OKTATÁSI ÉS KULTURÁLIS MINISZTERIUM, WWW.OKM.GOV.HU/

AZ OKTATÁS, KÜLÖNÖSEN A FELŐOKTATÁS TÁRSADALMI, POLITIKAI MEGÍTÉLÉSE NAGYON SOKAT VÁLTOZOTT AZ ELMŰLT ÖTVEN ÉVBEN, AZ EURÓPAI TÉRSÉGBEN. POLITIKAI STRATÉGIAI ELEMME VÁLT. FELISMERTÉK SZERTEÁGAZÓ HATÁSAIT, KULTURÁLIS, GAZDASÁGI, ORSZÁGIMÁZS MEGHATÁROZÓ SZEREPÉT. MAGYARORSZÁGON EZ A SZEMLÉLETMÓD MÉG CSAK AZ ELMŰLT IDŐSZAK PROBLEMATIKÁJA ÉS JELENLEG ZAJLÓ ÁTALAKULÁSOK, FOLYAMATOK SOKASÁGA. MINDENESETRE ELINDULT NÁLUNK IS AZ A FOLYAMAT, AMI AZ OKTATÁS, FELŐOKTATÁS KULTÚRKÖZVETÍTŐ SZEREPÉT, GAZDASÁGRA GYAKOROLT HATÁSÁT ELISMERI, EZÁLTAL AZ EGÉSZ ORSZÁGRA DÖNTŐ BEFOLYÁSSAL BÍRÓ ÁGAZATNAK TEKINTI. A FELŐOKTATÁSI INTÉZMÉNYEKNEK A KÜLÖNBÖZŐ SZAKTERÜLETEK TUDOMÁNYOS ELITJÉNEK OLVASZTÓTÉGELYEKÉNT KELLENE MŰKÖDNIÜK, A GAZDASÁG SZEREPLŐIVEL EGYÜTTMŰKÖDVE, KÖZVETLEN BEFOLYÁST GYAKOROLVA AZ ORSZÁG FEJLŐDÉSÉRE, MINDEN TUDOMÁNYTERÜLETEN AZ INNOVÁCIÓ, KUTATÁS, FEJLESZTÉS HÁTTÉRINTÉZMÉNYEIKÉNT. AZ INFRASTRUKTURÁLIS FELSZERELTSÉG ÉS KIFOGÁSTALAN MUNKAKÖRNYEZET ELVÁRHATÓ FELTÉTELEK LENNÉNEK AZ INTÉZMÉNYEK MŰKÖDÉSÉHEZ. EZ KÉT KÜLÖN PROBLÉMAKÖRT JELENT. EGYRÉSzt A KUTATÁSHoz ELENGEDHETETLEN ESZKÖZRENDSZER MEGLÉTE, AMELYNEK KUTATÁS–FEJLESZTÉSÉRŐL LÉVÉN SZÓ A LEGMAGASABB SZÍNVONALÚ INFRASTRUKTÚRÁVAL KELLENE RENDELKEZNI. MAsRÉSzt OLYAN KÖRNYEZET KIALAKÍTÁSÁNAK IGÉNYÉT, AMELY HÚZÓÁGAZATHoz MÉLTÓ ATMOSZFÉRÁT TEREMT. MINDEZT A JELENLEGI HAZAI FELŐOKTATÁSI VISZONYOK KÖZT – MELy ÁTALAKULÓ IDŐSZAKÁT ÉLI – TÁVOL A MAGÁN–SEKTORTÓL, AMELY VISZONY UGYANCSAK ÁTGONDOLÁST IGÉNYELNE. A MECENATÚRA MEGJELÉNÉSÉNEK FONTOSSÁGA AZ OKTATÁSBAN, AZ IPAR ÉS FŐISKOLÁK, EGYETEMEK KAPCSOLATÁNAK FEJLESZTÉSE. DE ENNEK TÁRGYALÁSA NEM E DOLGOZAT FELADATA.

A KULTÚRÁLT KÖRNYEZET KIALAKÍTÁSA KULCSFONTOSSÁGÚ TÖBB SZEMPONTBÓL IS A FELŐOKTATÁSI INTÉZMÉNYEKBEN. A MAGAS SZINTŰ TUDOMÁNYOS MUNKA KÖRNYEZETI FELTÉTELEINEK MEGTEREMTÉSE MELLET, LEGALÁBB ILYEN FONTOS SZEMPONT A HALLGATÓBARÁT KÖRNYEZET KIALAKÍTÁSA.

EZ TENDENCIÁKÉNT FIGYELHETŐ MEG NEMZETKÖZI VISZONYLATBAN. AZ EGYETEMFEJLESZTÉSI BERUHÁZÁSOK IGEN MAGAS SZÍNVONALÚ ÉPÜLETKOMPLEXUMOKAT EREDMÉNYEZNEK VILÁGSZERTE.

AZ ÉPÍTÉSTECHNOLÓGIA LEGKORSZERŰBB MEGOLDÁSÁIT ALKALMAZVA, KIEMELKEDŐ ÉPÍTÉSZETI PRODUKTUMOK JÖNNEK LÉTRE. AZ ÉPÍTÉSZETI TERVEZÉS TERÜLETÉN IS AZ INNOVÁCIÓ, KÍSÉRLETI MEGOLDÁSOK ALKALMAZÁSA JELLEMZI EZEN ÉPÜLETEK LÉTREJÖTTÉT.

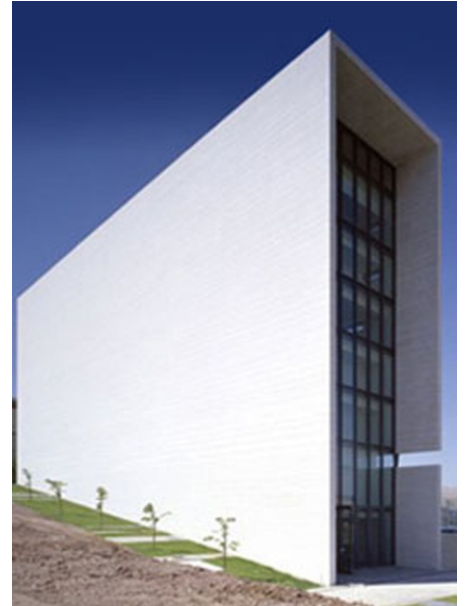


Oslo School of Architecture

A KULTÚRÁLT KÖRNYEZET NEVELŐ HATÁSA NEM ELHANYAGOLHATÓ AZ OKTATÁSI ÉPÜLETEK ESTÉBEN. MAGYARORSZÁGON SZINTÉN EZEK AZ IGÉNYEK A FŐISKOLAI, EGYETEMI CAMPUSOKKAL SZEMBEN. A HALLGATÓK JELENTŐS RÉSE REDELKEZIK AZZAL A KÜLFÖLDI KITEKINTÉSEL, AMELY FELÉBRESZTI BENNE AZT AZ IGÉNYT, HOGY SZÍNVONALAS KÖRNYEZETBEN FOLYTASSA TANULMÁNYAIT. EZ AZ A TERÜLET, AHOL A LEGTÖBB KÜLFÖLDI KONCENTRÁLÓDIK. A VENDÉGHALLGATÓK ARÁNYA EGYRE NAGYOBB A MAGYAR FELSOÓKTATÁSBAN. SAJÁT ÉRDEKÜNK IS, HOGY NE ÉREZZENEK SEMMILYEN SZEMPONTBÓL SEM VISSZAESÉT HAZAI EGYETEMEIKHEZ KÉPEST. A FELSOÓKTATÁSI INTÉZMÉNYEK KÖZÖTTI ÁTJÁRTHATÓSÁG ÚGY TEREMTHETŐ MEG TÖKÉLETESEN, HA AZ OKTATÁSI SZERKEZET KOMPATIBILITÁSÁN TÚL, A KÖRNYEZETI FELTÉTELEK AZONOS SZÍNVONALRA EMELÉSE IS MEGTÖRTÉNIK. MINT ORSZÁGIMÁZS IS HATÉKONY LEHET AZ EGYETEMFEJLESZTÉSEK MINÉL MAGASABB SZÍNVONALÚ MEGTEREMTÉSE. AZ ESÉLYEGYENLŐSÉG PÉLDAÉRTÉKŰ KIALAKÍTÁSA, A TELJES KÖRŰ AKADÁLYMENTESÍTÉS FONTOS SZEMPONT A FEJLESZTÉSI TERVEKBEN. MIND A HASZNÁLÓKNAK, MIND AZ EGÉSZSÉGES KÖZÖSSÉG SZEMLELETMÓDJÁNAK FORMÁLÁSA MIATT.

A FŐISKOLÁK, EGYETEMEK, MINT TALÁLKOZÓHELYEK TÖLTIK BE SOK ESETBEN FUNKCIÓJUKAT. A TANÁR-DIÁK, MESTER-TANÍTVÁNY VISZONY EGYRE LAZUL, A HALLGATÓK ÖNÁLLÓBBAKKÁ VÁLNAK. EGYETEMI ÉLETŰK „MENEZSELÉSE” EGYRE FONTOSABB SZÁMUKRA. KURZUSAIKAT MAGUK ÁLLÍJTÁK ÖSSZE, AZ EGYETEMI ADMINISZTRÁCIÓVAL, KÖNYVTÁRRAL ONLINE TARTANAK KAPCSOLATOT. SZEMÉLYES JELENLÉTŰK AZ ÉPÜLET FALAI KÖZT SOK ESETBEN CSUPÁN A KÖZÖSSÉGI ÉLET GYAKORLÁSA. EZÉRT A KÖZÖSSÉGI TEREK FONTOSSÁGA VITATHATATLAN AZ INTÉZMÉNYEBEN. KOMFORTOS, HANGULATOS PUBLIKUS TEREK KIALAKÍTÁSA A CÉL, MEGFELELŐ TECHNIKAI KELLÉKTÁRRAL FELSZERELVE AZ INFORMÁCIÓSZERZÉS LEHETŐSÉGÉNEK MEGTEREMTÉSE (INTERNET KÁVÉZÓK, HOT SPOT ...).

PÉCS ESETÉBEN AZ EGYETEMI HAGYOMÁNYOK MEGKÖVETELIK A KORSZERŰ ELVEK ALKALMAZÁSÁT A FEJLESZTÉSI PROGRAMOKBAN. A MAGAS SZÍNVONALÚ EGYETEMI OKTATÁS MAGAS SZÍNVONALÚ KÖRNYEZETI KULTÚRÁBAN LEHETSÉGES, AMIT AZ ÉPÍTÉSNET ESZKÖZEIVEL, A LEGKORSZERŰBB ELVEK ALKALMAZÁSÁVAL LEHET MEGTEREMTENI.



New University of Lisbon



## 2. TÉZIS

A KULTÚRA, AZ OKTATÁS AZ ELMÚLT TIZENÖT ÉVBEN MAGAS POZÍCIÓT VÍVOTT KI MAGÁNAK AZ EURÓPAI POLITIKÁBAN, MEGHATÁROZÓ SZEREPET TÖLT BE, KOMOLY BEFOLYÁSOLÓ TÉNYEZŐ. EZEK A VÁLTOZÁSOK MAGYARORSZÁGON IS ELENEDHETETLENÜL BEKÖVETKEZNEK. AZ EGYETEMFEJLESZTÉSI PROGRAMOKNAK A LEGKORSZERŰBB ELVEKET TÜKRÖZVE, A LEGMAGASABB SZÍNTŰ KÖRNYEZETI FELTÉTELEK MEGTEREMTÉSÉRE KELL TÖREKEDNIÜK. AZ EGYETEMEK TELJES NYITOTTSÁGÁT ÉS VERSENYKÉPESSÉGÉT AZ ÉPÍTÉSZET ÚGY SZOLGÁLHATJA, HA NEMZETKÖZI MÉRCÉVEL MÉRT MAGAS SZÍNVONALÚ KÖRNYEZETET ALKOT, ÉS REAGÁL A MEGVÁLTOZOTT HALLGATÓI LÉT, EGYETEMI MŰKÖDÉS JELLEGZETESSÉGEIRE. A CAMPUS, A FÓRUM, MINT KÖZÖSSÉGI TÉR A XXI. SZÁZADI FELSŐOKTATÁS ÉLETÉBEN KÖZPONTI JELENTŐSÉGŰ, AKÁR AZ OLAJFA LIGET, MELYBEN PLATÓN AKADÉMIÁJA MŰKÖDÖTT.

## A KAR OKTATÁSI ÉPÜLETÉNEK TÖRTÉNETE

### – MŰSZAKI FELSŐOKTATÁSI INFRASTRUKTÚRAFEJLESZTÉS PPP KONSTRUKCIÓBAN –

A PTE POLLACK MIHÁLY MŰSZAKI KAR BUDAPESTI JOGELŐD INTÉZMÉNYEI MINTEGY 40 ÉVE HOZTÁK LÉTRE AZ AKKORI KORMÁNY INTÉZKEDÉSE ALAPJÁN PÉCSRE A FELSŐFOKÚ VEGYIPARI GÉPÉSZETI TECHNIKUMOT, AMELY INTÉZMÉNY MEGALAPOZTA PÉCSRE A DÉL-DUNÁNTÚLI RÉGIÓ MŰSZAKI FELSŐOKTATÁSÁT. A BUDAPESTI TELEPHELY NEM TETTE LEHETŐVÉ A MŰKÖDŐ SZAKOK TOVÁBBI FEJLŐDÉSÉT, EZÉRT ÚJ HELYET KERESTEK A BŐVÜLŐ INTÉZMÉNYNEK. A MEGLÉVŐ SZAKOKON KÍVÜL MAGASÉPÍTŐ, MÉLYÉPÍTŐ ÉS MŰSZAKI TANÁRI SZAKOT KÍVÁNTAK INDÍTANI. PÉCSRE ESETT A VÁLASZTÁS, MIVEL ISKOLAVÁROS LÉVÉN, KÖZÉPFOKÚ INTÉZMÉNYEI MELLETT EGYETEMEI, FŐISKOLÁI MŰKÖDTEK ÉVSZÁZADOS MÚLTAL. MEGGYŐZŐ ÉRVNEK TŰNT MINDEMELLETT, HOGY AZ AKKORI VÁROSVEZETÉS PÉCS EGYIK LEGSZEBB RÉSZÉN BIZTOSÍTOTTAK HELYET A MŰSZAKI FELSŐOKTATÁS FEJLESZTÉSÉNEK. 1968-BAN INDULT AZ ÉPÍTKEZÉS ELŐKÉSZÍTÉSE, A TERÜLETEK KISAJÁTÍTÁSA ÉS A TERVEZÉS. A MUNKÁLATOKAT JUHÁSZ JENŐ IRÁNYÍTOTTA, AKI A KAR ELSŐ FŐIGAZGATÓJA, AKINEK MÁR GYAKORLATA VOLT AZ ISKOLAÉPÍTÉSBEN. A DEBRECENI FELSŐFOKÚ ÉPÍTŐGÉPÉSZETI TECHNIKUMOT ÉS A BUDAPESTI FÉÉGT INTÉZMÉNYEINEK LÉTESÍTÉSÉT VEZETTE.



La Moneda Cultural Center, Santiago, Chile

AZ ÉPÜLETET MÓDOS FERENC TERVEZTE, AKI A KÉSŐBBI ÉPÍTŐIPARI KAR IGAZGATÓJA LETT. ÉPÍTÉSZMÉRNÖKI VÉGZETSÉGE MELLETT ZENEI KÉPZETTSÉGGEL IS RENDELKEZETT, UGYANIS KONZERVATÓRIUMOT VÉGZETT, AMI NEM EGYEDÜLÁLLÓ AZ ÉPÍTÉSZEK KÖRÉBEN. A ZENE ÉS AZ ÉPÍTÉSZET KÖZÖTTI ROKONSÁG SOK ESETBEN FELMERÜLŐ MOMENTUM. A RITMUS, A HARMÓNIA, A DINAMIKA ÉS A MEGFELELŐ ARÁNYOK MEGTALÁLÁSA MINDKÉT TERÜLETEN ALAPVETŐ FONTOSSÁGÚ, HISZEN AZ „ÉPÍTÉSZET MEGFAGYOTT ZENE”, AZ „ÉPÍTÉSZ PEDIG A MEGFAGYOTT MUZSIKUS”.

A MŰSZAKI KAR TERVEZÉSÉNÉL A CAMPUS MODELLT VÁLASZTOTTA, A MECSEK OLDALÁBAN KOLLÉGIUMMAL, SPORTPÁLYÁKKAL ÉS USZODÁVAL. AZ ÉPÜLET MÁSFÉL ÉV ALATT KÉSZÜLT EL, 1970. SZEPTEMBERÉBEN KEZDTE MEG MŰKÖDÉSÉT. A RACIONÁLIS ELVEK ALKALMAZÁSA A TERVEZÉSBEN JÓL HASZNÁLHATÓ OKTATÁSI ÉPÜLETET EREDMÉNYEZETT. A FUNKCIONALITÁS ÁLTAL FORMÁLT TÖMEGEK, A SZERKEZETVÁLASZTÁS (UNIVÁZ) A KOR ÉPÍTÉSZETI ELVEINEK ÉS ÉPÍTÉSTECHNOLÓGIAI SZINTJÉNEK MEGFELELT. AZ ÉPÜLET LOGIKUS FELÉPÍTÉSŰ, ÁTTEKINTHETŐ ALAPRAJZI RENDSZERŰ. OKTATÁSI ÉS IRODASZÁRNYRA TAGOLÓDIK, A LABOR ÉS MŰHELY FUNKCIÓK IS KÜLÖN EGYSÉGBEN KAPTAK HELYET.

A REKONSTRUKCIÓ IGÉNYE TÖBB SZEMPONTBÓL REÁLIS ELVÁRÁS. EGYRÉSZT AZ ÉPÜLET ÁLTALÁNOS LEROMLOTT ÁLLAPOTA MIATT, MÁSRÉSZT A MÁRA MEGVÁLTOZOTT EGYETEMI ÉLET TÁMASZTOTTA KÖVETELMÉNYEKNEK, A MAI KOMFORT IGÉNYEKNEK KELL MEGFELELTETNI AZ ÉPÜLETET. ÁTFOGÓ REHABILITÁCIÓ NEM TÖRTÉNT A TÖBB MINT HARMINCÖT ÉVES ISKOLAÉPÜLET ÉLETÉBEN. AZ ÉPÜLETSZERKEZETEK FELÚJÍTÁSÁN TÚL AZ ÉPÜLETGÉPÉSZETI INSTALLÁCIÓ IS TELJES REKONSTRUKCIÓRA SZORUL A MAI KOR TECHNIKAI SZINTJÉNEK MEGFELELŐ MINŐSÉGBEN. A KONCEPCIONÁLIS ELVEK MEGHATÁROZÁSÁNÁL NAGYON FONTOS VOLT A FUNKCIONÁLIS RENDSZER FELÜLVIZSGÁLATA A KORSZERŰ ÉPÍTÉSZETI ELVEK MENTÉN. AZ EREDETI ÉPÜLET ALAPRAJZI RENDSZERE A KÖZÖSSÉGI TEREKKEL BÁNIK SZŪKMARKÚAN. A CAMPUS JELLEG EZEN A TERÜLETEN SZENVED CSORBÁT. A SZOROSAN VETT OKTATÁSON TÚL AZ ÉPÜLET NEM BIZTOSÍT MEGFELELŐ, NAGYVONALÚ TEREKET HASZNÁLÓINAK. A KIKAPCSOLÓDÁS, A NYUGODT DISKURZUS, A KÜLÖNBÖZŐ RENDEZVÉNYEK NEM TUDNAK MEGVALÓSULNI KIFOGÁS NÉLKÜL A JELENLEGI FUNKCIONÁLIS RENDSZERBEN. ENNEK ORVOSLÁSA VEZÉRELV VOLT A REKONSTRUKCIÓS ELVEK KIALAKÍTÁSÁNÁL. EZEK A HIÁNYOSSÁGOK NEM TERVEZÉSI HIBÁKBÓL KÖVETKEZNEK. AZ ISKOLA MŰKÖDÉSE ALATT A HALLGATÓI LÉTSZÁM TOBBSZÖRÖSÉRE DUZZADT. MÉG AZ ELMŰLT IDŐSZAKBAN IS NÖVEKEDÉS VOLT TAPASZTALHATÓ.



PTE . PMMK oktatási épület / rekonstrukció előtt

UGYAN A VÁRAKOZÁSOK STAGNÁLÁST JÓSOLTAK AZ ELKÖVETKEZENDŐ IDŐSZAKRA, A LÉTSZÁM SOK ESETBEN MEGHALADTA AZ ÉPÜLET KAPACITÁSÁT, EZÉRT A BŐVÍTÉS LÉPTÉKÉNEK MEGHATÁROZÁSA IS FONTOS FELADAT VOLT. UGYANAKKOR A KAR JELENTŐS ALAPTERÜLETEN MŰKÖDIK JELENLEG IS. A KÉT TELEPHELY A BOSZORKÁNY ÚTI ÉS RÓKUS UTCAI TOMB ÖSSZESEN CCA. 16.000 M<sup>2</sup>. TEHÁT A REKONSTRUKCIÓ ELSŐDLEGES CÉLJA NEM AZ ALAPTERÜLETI NÖVEKEDÉS, INKÁBB A MEGLÉVŐSÉGEK TOVÁBB GONDOLÁSA, MINŐSÉGI LÉPTÉKVÁLTÁS. A KONCEPCIONÁLIS ELVEK KIALAKÍTÁSA SORÁN NEM VOLT TELJES EGYETÉRTÉS A KARI DOLGOZÓK KÖRÉBEN. BE KELLETT VALLANUNK ÖNMAGUNKNAK, HOGY NEM A „BIRODALOM HATÁRAINAK TÁGÍTÁSA” A LEGCÉLRAVEZETŐBB ELV JELEN ESETBEN. A KÖZÖSSÉGI TÉR, A KÖZÖSSÉGI ÉRDEK EZÁLTAL A HALLGATÓI ÉRDEK PRIORITÁST ÉLVEZETT AZ IRÁNYELVEK MEGHATÁROZÁSÁBAN. EBBÉLI TÖREKVÉSÜNK NEM ARATOTT OSZTATLAN SIKERT MINDEN ESETBEN. A BŐVÍTÉS „PATIKAMÉRLEGEN” TÖRTÉNŐ MEGHATÁROZÁSA, A PUBLIKUS TEREK KITERJESZTÉSE AZ ÉPÜLETEN KÍVÜL, A MEGLÉVŐ ÉPÜLET KOMFORTJÁNAK EMELÉSE SARKALATOS PONTJAI VOLTAK A REKONSTRUKCIÓ IRÁNYELVEINEK.

#### A PPP KONSTRUKCIÓ ALKALMAZÁSA

AZ EU TAGÁLLAMAIBAN, AZ ÁLLAM HATÁSKÖRÉBE TARTOZÓ KÖZSZOLGÁLTATÁSOK ELLÁTÁSÁNAK GYAKORLATÁBAN AZ ELMŰLT ÉVTIZEDBEN JELENTŐS VÁLTOZÁSOK TÖRTÉNTEK. AZ INFRASTRUKTÚRA- FEJLESZTÉSEKHEZ KORÁBBAN ALKALMAZOTT ÁLLAMI HITELFELVÉTELEK MELLETT MEGJELENT A KÖZSZOLGÁLTATÁSOKHOZ KAPCSOLÓDÓ BERUHÁZÁSOK MAGÁNTŐKEBŐL TÖRTÉNŐ FINANSZÍROZÁSA ÉS MEGVALÓSÍTÁSA, MELY UTÓBB KIEGÉSZÜLT AZ ÍGY MEGÉPÍTETT LÉTESÍTMÉNY MAGÁNSZEKTORRA BIZOTT FENNTARTÁSÁVAL ÉS ÜZEMELTETÉSÉVEL. AZ ÁLLAM EZ ÁLTAL EGY ÚJFAJTA SZOLGÁLTATÁST VETT IGÉNYBE, MAGA VAGY INTÉZMÉNYEI ÚTJÁN HOSSZÚ TÁVRA BÉRBE VÉVE A MAGÁNTULAJDONÚ INFRASTRUKTÚRÁT.

A TAPASZTALATOK SZERINT A MAGÁNSZFÉRA HATÉKONYABB BERUHÁZÁS LEBONYOLÍTÁST, FINANSZÍROZÁST ÉS ÜZEMELTETÉST, ÖSSZESEGÉBEN KÖLTSÉGTAKARÉKOSABB MEGVALÓSÍTÁST EREDMÉNYEZETT, MINT AZ ÁLLAMI BERUHÁZÁSOK.

A PPP ELŐNYE, HOGY AZ ÁLLAMI KÖLTSÉGVETÉST TEHERMENTESÍTI, AZAZ A BERUHÁZÁS KÖLTSÉGEI NEM AZONNAL JELENTENEK KÖLTSÉGVETÉSI KIADÁST, ÍGY OLYAN BERUHÁZÁSOK IS VÉGREHAJTHATÓK, MELYEK INDÍTÁSÁRA ÁLLAMI PÉNZÜGYI FEDEZET HIÁNYÁBAN NEM LENNE REÁLIS LEHETŐSÉG. ELŐNYE TOVÁBBÁ, HOGY A BERUHÁZÁS OPTIMÁLIS IDŐBEN, MINŐSÉGBEN VALÓSULHAT MEG.



PTE . PMMK oktatási épület / rekonstrukció előtt

#### ELŐNYÖK LEHETNEK TOVÁBBÁ:

- A TERVEZÉSI IDŐSZAKBAN EGYÜTTESEN FIGYELEMBE VÉTELRE KERÜLNEK A BERUHÁZÁSI, ÜZEMELTETÉSI ÉS FENNTARTÁSI KÖLTSÉGEK
- A MAGÁNSZFÉRA VISELI A PROJEKT KOCKÁZATAIT (KIVITELEZÉS MINŐSEGE, KÖLTSÉGTÜLLÉPÉS, ÁTADÁS HATÁRIDŐ, SZOLGÁLTATÁSMINŐSÉGE)
- MEGKÖNNYÍTI A KÖLTSÉGVETÉSI KIADÁSOK HOSSZÚ TÁVÚ ELŐRE TERVEZÉSÉT
- A KÖZSZFÉRA CSAK FELTÉTELEKHEZ KÖTÖTT KÖTELEZETTSÉG VÁLLALÁST TESZ
- A SZOLGÁLTATÁSOK ALACSONYABB ÁRON BIZTOSÍTHATÓK A MAGÁNSZFÉRA KÖLTSÉGHATÉKONYSÁGA KÖVETKEZTÉBEN

MÉGIS ADÓDhatnak DILEMMÁK, AZ EBBEN A KONSTRUKCIÓBAN TÖRTÉNŐ BERUHÁZÁSOK KAPCSÁN. AZ ÉPÍTÉSZETI TERVEZÉS ELFOGLALT POZÍCIÓJA A RENDSZERBEN KÉNYES KÉRDÉS, MIVEL A BEFEKTETŐ VÁLLALJA A TERVEZTETÉST NEM A KÉSŐBBI HASZNÁLÓ, AKI A SZOLGÁLTATÁST IGÉNYBE VESZI. A BERUHÁZÓ, AKI A KIVITELEZŐ IS EGYBEN ÉS A TERVEZŐ KÖZÖTT ÉRDEKKÜLÖNBSÉGEK ÁLLHATNAK FENN, AZAZ EGÉSZSÉGES ESETBEN ENNEK A LEHETŐSÉGÉT FENN KELL TARTANI, AMELY A KIVITELEZŐ, MINT MEGBIZÓ ESETBEN NEHEZEN KÉPZELHETŐ EL. A MEGOLDÁS AZ INTÉZMÉNY KEZÉBEN VAN. A BERUHÁZÓI PÁLYÁZTATÁS ALAPJÁT KÉPEZŐ PROGRAM MEGHATÁROZÁSÁBAN VAN MEGFELELŐ MOZGÁSTERE, MELYET ÉPÍTÉSZETI TENDERTERV RÉSZLETESSÉGGEL KELL ELKÉSZÍTTETNIE. EZ BIZTOSÍTHATJA, HOGY AZ INTÉZMÉNY AZ ÁLTALA ELKÉPZELT MINŐSÉGET ÉS TARTALMAT KAPJA A BERUHÁZÁST KÖVETŐEN.



PTE . PMMK oktatási épület / rekonstrukció előtt



## A REKONSTRUKCIÓS TERVEK STÁCIÓI

### KONCEPCIÓ TERV – 2003

A POLLACK MIHÁLY MŰSZAKI KAR OKTATÁSI ÉPÜLETEINEK TELJES REKONSTRUKCIÓJA 2003-BAN KERÜLT TERITÉKRE ELŐSZÖR, EZZEL EGYÜTT A FEJLESZTÉSI IRÁNYELVEK MEGHATÁROZÁSA IS MEGKEZDŐDÖTT. AZ ÉPÍTÉSZETI KONCEPCIÓ KIDOLGOZÁSÁVAL A TERVEZÉS TANSZÉK KEZDETT FOGLALKOZNI. ÍGY KERÜLTEM KAPCSOLTBA MÁR AKKOR EZZEL A FELADATTAL. A KEZDETI IDŐSZAKBAN A VEZÉRELVEK LEFEKTETÉSE VOLT A CÉL. A 2003–2004 KÖZÖTT KÉSZÜLT KONCEPCIÓTERV FELADATA E KÉRDÉSEK FELVETÉSE, KUTATÁSA ÉS BEMUTATÁSA. AZ ELSŐDLEGES FELADAT A PROGRAM KIALAKÍTÁSA VOLT, AMI AZT JELENTETTE, HOGY LEGALÁBB ANNYIRA OKTATÁS ELMÉLETI, INTÉZMÉNYSZABÁLYZATI ÉS FEJLŐDÉSI ELVEK MEGHATÁROZÁSA, MINT ÉPÍTÉSZETI KÉRDÉSEK FELVETÉSE VOLT A FELADAT.

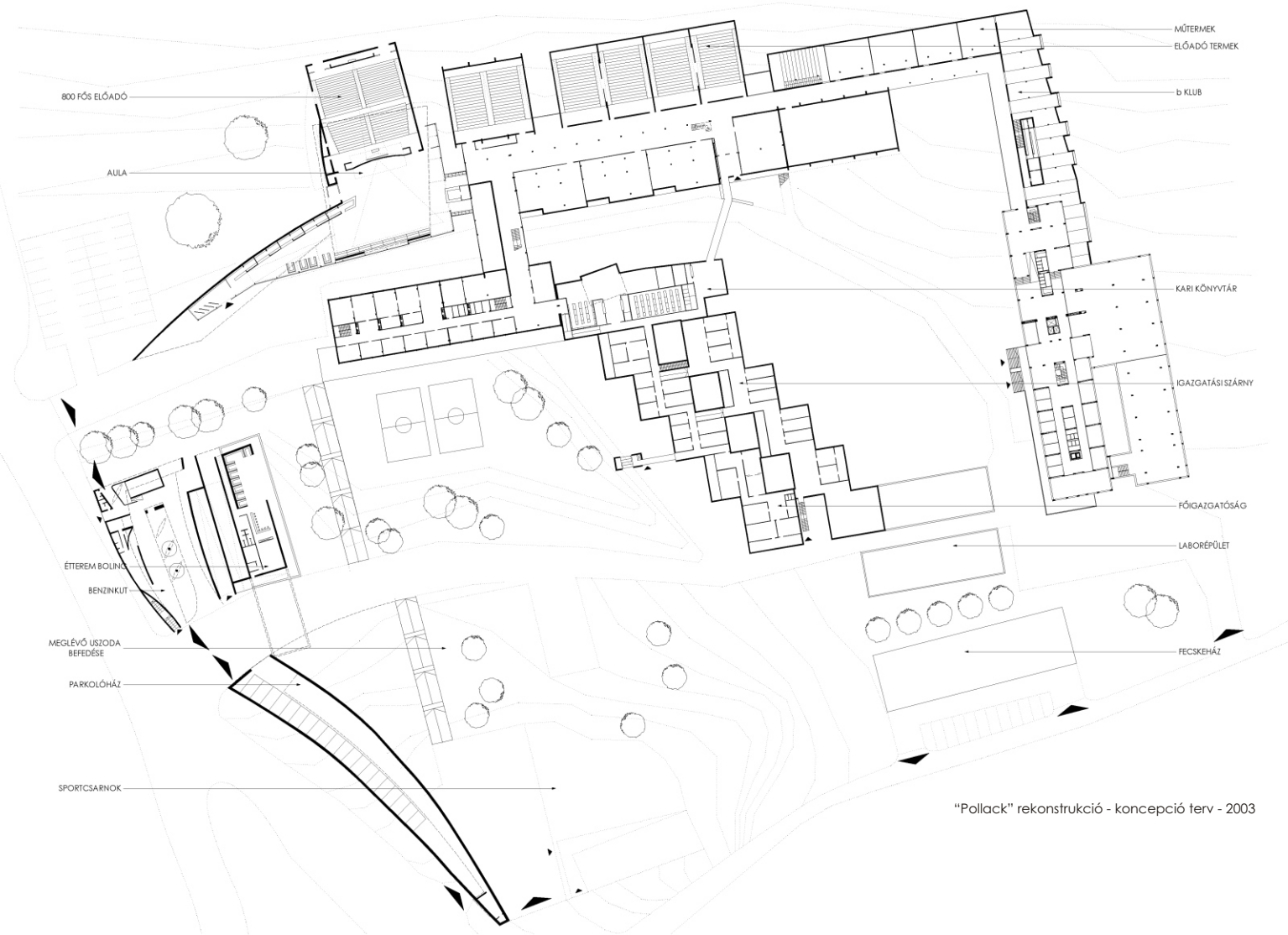
FONTOS IRÁNYELV, AMELY A KORAI IDŐSZAKTÓL MÁIG MEGHATÁROZÓ KONCEPCIONÁLIS ELEM A CAMPUS JELLEG MEGTARTÁSA ÉS ERŐSÍTÉSE. AZ EGYETEMI ÉLET MINÉL SZÉLESEBB KÖRŰ KITERJESZTÉSE, A HALLGATÓSÁG, AZ „EGYETEMI POLGÁRSÁG” LEHETŐSÉGEINEK FEJLESZTÉSE. A MINŐSÉG ÉS KOMFORTFOKOZAT EMELÉSÉVEL AZ OKTATÁS SZÍNVONALA IS EMELKEDHET ELKÉPZELÉSEINK SZERINT, KÜLÖNÖSEN MAGAS SZINTŰ INFRASTRUKTURÁLIS HÁTTÉR MEGTEREMTÉSÉVEL.

A MEGLÉVŐ ÉPÜLETÁLLOMÁNY TELJES ÉPÍTÉSZETI, FUNKCIONÁLIS, ÉPÜLETGÉPÉSZETI ÉS SZERKEZETI ÁTGONDOLÁSA ÉS REKONSTRUKCIÓJA MELLETT A BŐVÍTÉS MÉRTÉKÉNEK MEGHATÁROZÁSA VOLT A FELADAT.

A CAMPUS BŐVÍTÉSÉNEK KÉTFÉLE MINŐSÉGE KÖRVONALAZÓDOTT. EGYRÉSzt A MEGLÉVŐ ÉPÜLETGYÜTTESHEZ FIZIKAI ÉRTELEMBEN IS SZOROSAN KAPCSOLÓDÓ, ELSŐSORBAN AZ INTÉZMÉNY ÁLTAL HASZNÁLT FUNKCIONÁLIS BŐVÍTÉSEK, MÁSRÉSzt AZ ÉPÜLETTEL LAZÁBB TÉRI KAPCSOLATBAN ÁLLÓ EGYSÉGEK, MELYEK VEGYES HASZNÁLATÚAK, A VÁROSI ÉLETNEK ANNYIRA SZÍNTEREI, MINT AZ EGYETEMI LÉTNEK. NÉGY FŐ BŐVÍTÉSI TERÜLET RAJZOLÓDOTT KI, AMELYBŐL HÁROM EGYSÉG SZOROS FUNKCIONÁLIS KAPCSOLATOT FELTÉTELEZ AZ INTÉZMÉNNYEL, EGY PEDIG ÁTMENETI TERET KÉPEZ, TALÁLKOZÁSI PONT A VÁROS ÉS AZ EGYETEM KÖZT.

#### BŐVÍTÉSI TERÜLETEK:

ÚJ BEJÁRAT, KAPU MOTÍVUM KIALAKÍTÁSA. AULA, RENDEZVÉNYTÉR MEGFOGALMAZÁSA. A JELENLEGI OKTATÁSI ÉPÜLET NEM RENDELKEZIK REPREZENTATÍV BEJÁRATI, FOGADÓ TÉRREL, AMI AZ EGYETEMI ÉLET FONTOS TERE LENNE, ÚGY A MINDENNAPOKBAN, MINT SZÁMOS RENDEZVÉNY ALKALMÁVAL.



"Pollack" rekonstrukció - koncepciói terv - 2003

A BEJÁRATOT FELVEZETŐ TÉR JELENLEGI KEVÉSBÉ NAGYVONALÚ KIALAKÍTÁSA ELLENÉRE IS FONTOS HELYSZÍN A HALLGATÓSÁG KÖRÉBEN, GYÜLEKEZŐ TÉR, „KÁVÉZÓ TERASZ, FÓRUM”. FONTOS FUNKCIONÁLIS IGÉNYKÉNT JELENTKEZETT A MEGLÉVŐ 400 FŐS ELŐADÓTEREM MELLETT TOVÁBBI NAGY BEFOGADÓKÉPESSÉGŰ ELŐADÓTÉR KIALAKÍTÁSA. MIVEL EZEK A NAGYFORGALMŰ TEREK PRAKTIKUSAN AZ AULA, NAGY KÖZÖSSÉGI TEREKHEZ KAPCSOLÓDNAN, EZEKEL EGY TÖMEGBEN VALÓ MEGFOGALMAZÁSUK JÓ MEGOLDÁSNAK TÜNT. AZ ÍGY KÖRVONALAZÓDOTT BŐVÍTMÉNY MAGÁBAN FOGLALTA AZ ÚJ EGYETEMI BEJÁRATOT, KAPUT, AZ AULÁT ÉS HOZZÁ KAPCSOLÓDVA A 800 FŐS ELŐADÓTERMET.

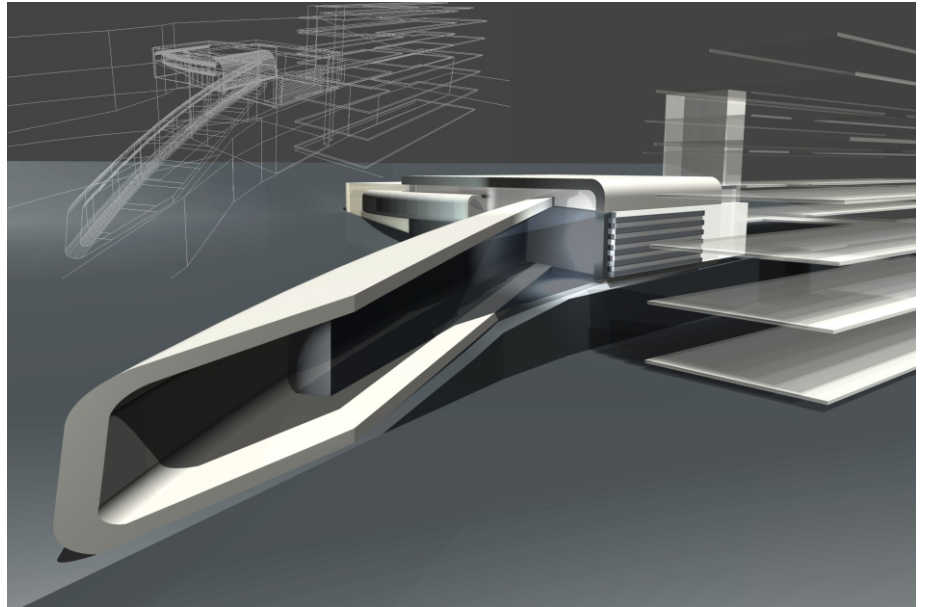
AZ AKKORI ELKÉPZELÉSEK SZERINT AZ ÚJ ELŐADÓTEREM BEFOGADÓKÉPESSÉGÉNEK MÉRTÉKE AZZAL INDOKOLT, HOGY A DÉL-DUNÁNTÚLI RÉGIÓ MŰSZAKI KÖZPONTJAKÉNT MŰKÖDŐ POLLACK MIHÁLY MŰSZAKI KAR SZAKMAI KONFERENCIÁK, ORSZÁGOS ÉS NEMZETKÖZI PROGRAMOK LEBONYOLÍTÁSÁRA LEGYEN KÉPES.

A „KAPU” TÉRBEN ELNYÚJTOTT ÉPÜLETRÉSZ, AZ AULA KITERJESZTÉSE, KIÁLLÍTÓ TÉR. ÁTVESZI AZOKAT A FUNKCIÓKAT, AMELYEK JELENLEG A BEJÁRAT ELŐTTI TÉREN, AZ ÉPÜLETEN KÍVÜL MŰKÖDNEK. TOVÁBBÁ KÖNYVESBOLT, JEGYZETBOLT, BÜFÉ MŰKÖDIK BENNE. EZEN A „PASSZÁZSON” KERESZTÜL JUTUNK AZ AULA TERÉBE, AMI A NAGY ELŐADÓTEREM ELŐTEREKÉNT IS MŰKÖDIK. EZZEL KIALAKULHAT AZ A REPREZENTÁCIÓS TÉR, AMELYNEK HIÁNYÁT ORVOSOLNIA KELL A REKONSTRUKCIÓNAK.

TOVÁBBI BŐVÍTÉSI TERÜLET A KARI KÖNYVTÁR ÉS ÚJ TANSZÉKI EGYSÉG LÉTREHOZÁSA. AHOGY AZ AULA ÉS ELŐADÓTEREM SEM KIZÁRÓLAGOSAN CSAK A KAR ÁLTAL HASZNÁLHATÓ FUNKCIÓ, ÚGY A KÖNYVTÁR IS SZOLGÁLHATJA A VÁROST ÉS RÉGIÓT SZINTÜGY, MŰSZAKI TERÜLETEN SPECIÁLISNAK SZÁMÍTÓ GYŰJTEMÉNYÉVEL. AZ ELŐADÓ, AULA ÚJ TÖMBJÉVEL SZEMBEN, AMELY VÁLLALTAN KONTRASZTOT KÉPEZ A MEGLÉVŐ ÉPÜLET ÉPÍTÉSZETI KARAKTERÉVEL, A KÖNYVTÁRBLOKK RÁÜL, TOVÁBB ÉPÍTI A MEGLÉVŐ ÉPÜLETET, ROKONSÁGOT KERESVE ANNAK ÉPÍTÉSZETI JELLEGÉVEL.

AZ ÚJ TANSZÉKI TÖMB A HOMLOKZATI SÍKTÓL VISSZAHÚZOTT EMELETRÁÉPÍTÉSSEL JÖN LÉTRE, KIALAKITVA EZZEL EGY JÁRHATÓ TETŐTERASZRENDSZERT, AMELY IGAZI EXKLUZIVITÁST KÖLCSÖNÖZ ENNEK A FUNKCIÓNAK. SEM FUNKCIÓJÁBAN, SEM ARCHITEKTÚRÁJÁBAN NEM KÖVETI AZ ALATTA ELHELYEZKEDŐ SZINTEK KÖZÉPFOLYOSÓS RENDSZERBEN ELHELYEZETT IRODÁIT. EGYTERŰ, MŰTEREMJELLEGŰ, VILÁGOS TEREK KULTÚRÁLT MUNKAKÖRNYEZETET TEREMTVE AZ OTT DOLGOZÓKNAK, A PIHENÉST SZOLGÁLÓ TERASZOKKAL, KILÁTÁSSAL A VÁROSRA A MECSEK DÉLI LEJTŐJÉRŐL. „PENTHOUSE” IRODASZINT, AMELY A VÁROSBÓL VAGY A MECSEK MAGASABB PONTJAIRÓL RÁLÁTVÁ AZ ÉPÜLETEGYÜTTESRE LÁTVÁNYOS LEZÁRÁSA LEHET A TÖMEGNEK.

AZ ELKÉPZELÉS SZERINT A CAMPUS SZERTEÁGAZÓ FUNKCIÓI, ÚGYMINT USZODA, TORNACSARNOK, PARKOLÓHÁZ, BENZINKÚT, HALLGATÓI KÖZPONT, ÉTTEREM, KÁVÉZÓ, REGGELIZŐ, KLUBTERMEK RENTÁBILIS MŰKÖDÉSÉT MEG KELL TEREMTENI, AZÁLTAL, HOGY EZEK A VÁROSTÓL NEM SZEPARÁLTAN MŰKÖDNEK,

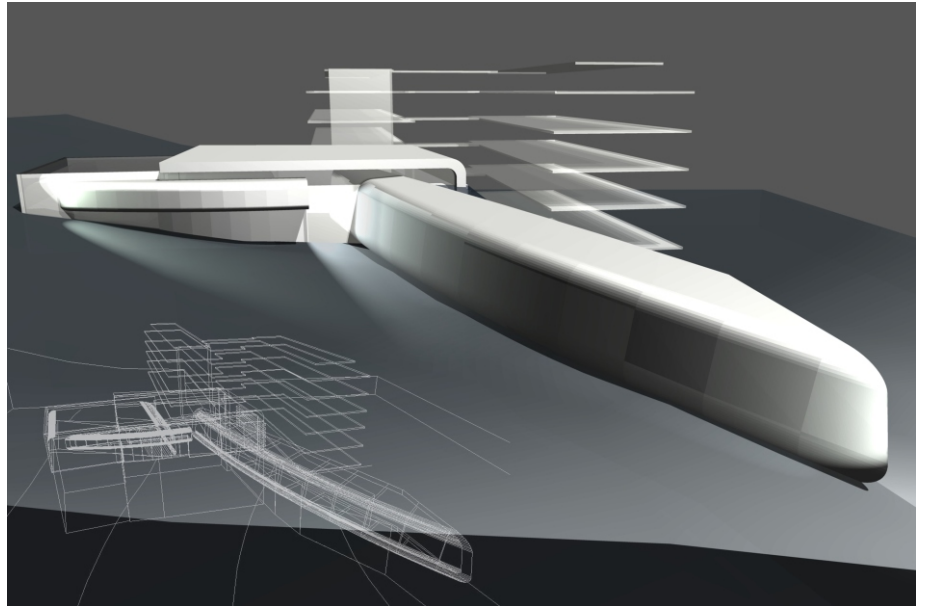


"Pollack" rekonstrukció - koncepció terv - 2003 /aula, előadó

HANEM NYITOTT SZEMLÉLETTEL, SZOLGÁLVA A VÁROS LAKOSSÁGÁT. AZ EGYETEMI TERÜLET DÉLI PEREMÉN, A VÁROS KÖZLEKEDÉSFEJLESZTÉSI KONCEPCIÓJÁT FIGYELEMBE VÉVE ALAKULHATOTT KI AZ AZ EGYSÉG, AMELY LAZÁBB FIZIKAI KAPCSOLATBAN ÁLL AZ INTÉZMÉNYI ÉPÜLETEKKEL, MAGÁBAN FOGLALVA A FENT EMLÍTETT FUNKCIÓKAT. A CAMPUS, MINT ELV A KONCEPCIÓ KIALAKÍTÁSÁNÁL EZZEL VÁLHATOTT TELJESSÉ, MŰKÖDÉSI FELTÉTELEI AZ EGYETEMI ÉS VÁROSI ÉLET KAPCSOLÓDÁSI PONTJAINAK FELKUTATÁSÁVAL REÁLISAN MEGTEREMTHETŐVÉ VÁLHATNAK. A MAGÁNSZEKTOR ÉS AZ ÁLLAMI, EGYETEMI SZFÉRA EGYÜTTMŰKÖDÉSE A REKONSTRUKCIÓS FOLYAMATOK SORÁN ÁLLANDÓ ELEM, MIND ELVI MIND SZIGORÚAN SZABÁLYOZOTT GAZDASÁGI TÉREN.

A FUNKCIONÁLIS ELVEKRŐL ELMONDHATÓ, A KÖZÖSSÉGI TEREK FONTOSSÁGÁNAK HANGSÚLYOZÁSA. EZ A MEGGYŐZŐDÉS A KÉSŐBBI TERVEZÉSI FÁZISOKBAN IS VEZÉRMOTÍVUMKÉNT MARADT MEG, A MEGVALÓSULÓ REKONSTRUKCIÓNAK IS ALAPELEME. AZ ÚJ ÉPÜLETRÉSZEK MEGLÉVŐSÉGHEZ VALÓ VISZONYÁBAN MÁR NEM VOLT ILYEN TÖRETLEN AZ ÉPÍTÉSZETI MAGATARTÁS, AZ ELSŐ VÁZLATTERV, A KÉSŐBBI VARIÁCIÓK, MAJD A MEGVALÓSULÓ TERV TEKINTETÉBEN. A 2003–2004-BEN KÉSZÜLT KONCEPCIÓTERV TUDATOSAN ALKALMAZZA A KONTRASZT KIALAKÍTÁSÁT RÉGI ÉS ÚJ KÖZÖTT. A BŐVÍTMÉNYKÉNT MEGJELENŐ ÉPÜLETTÖMEG ÖNÁLLÓ KOMPOZÍCIÓ, NEM KERESI A KAPCSOLATOT A MEGLÉVŐSÉGEKKEL. ÉZT AZ ELVET TÖBB SZEMPONTBÓL IS ÁTÉRTÉKELTÜK AZÓTA. AZT GONDOLOM EZ A SZEMLÉLET ABBAN AZ ESETBEN ÁLL MINDEN VITA FELETT, HA KÜLÖNBÖZŐ TÖRTÉNETI KOROKBAN SZÜLETETT ÉPÜLETEK VISZONYÁT VIZSGÁLJUK.

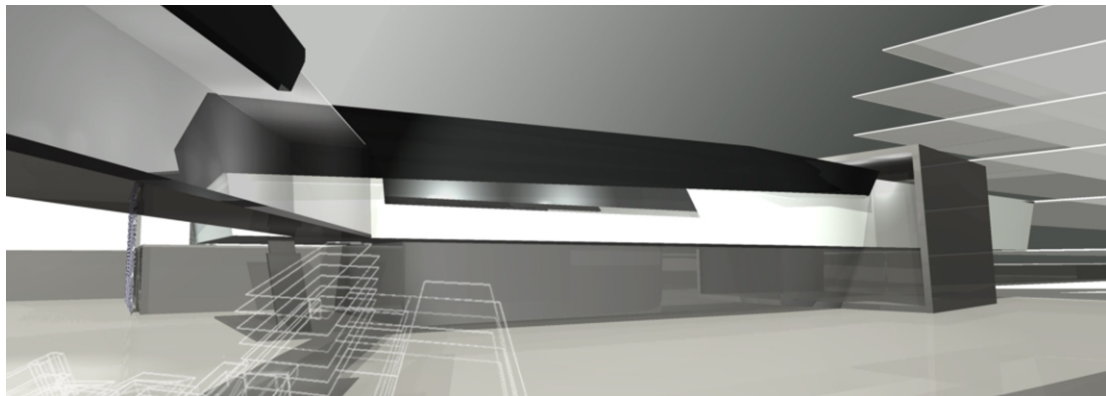
A KAR OKTATÁSI ÉPÜLETEINEK REKONSTRUKCIÓJÁNÁL, NEM ENNYIRE TISZTA A KÉPLET RÉGI ÉS ÚJ KÖZÖTT SEM KORBAN, SEM FUNKCIÓBAN. AZ ÉPÍTÉSZETI RACIONALITÁS A MÓDOS FERENC ÁLTAL TERVEZETT ÉPÜLETBEN HELYÉNVALÓ VOLT A 70-ES ÉVEKBEN ÉS HELYÉN VALÓ MA IS, A MAI VISZONYOK KÖZT. AZ ARCHITEKTÚRA IS AZ ÉSSZERŰ MEGOLDÁSOKAT HIRDETI, MELYET, MINT ÉPÍTÉSZETI MENTALITÁST ÁTEMELENDŐNEK TARTOTTUNK A KÉSŐBBI TERVEK KIDOLGOZÁSÁNÁL.



"Pollack" rekonstrukció - koncepció terv - 2003 /aula, előadó

### 3. TÉZIS

A KONTRASZTALKOTÁS ÚJ ÉS RÉGI KÖZT, MINT ILLESZKEDÉSI ELV AKKOR HELYES, HA NEM CSAK ESZTÉTIKAI GESZTUS, NEM ÖNCÉLÚ FORMÁLÁS EREDMÉNYE. AZ ÉPÍTÉSZETI MEGJELÉNÉS REAGÁL A KOR SAJÁTOSSÁGaira, ÚGYMINT TÁRSADALMI BERENDEZKEDÉS, GAZDASÁGI, POLITIKAI HELYZET, A HASZNÁLOK KORÁRA ÉS KÖRÉRE STB. MINÉL NAGYOBBAK EZEK A KÜLÖNBSÉGEK AZ ADOTT KOROKBAN, ANNÁL NAGYOBB KONTRASZT KÉPZELHETŐ EL ÉPÍTÉSZETÜK MEGJELÉNÉSÉBEN. A KONTRASZT TEREMTÉS ESZKÖZÉVEL ÉLNI, ABBAN AZ ESETBEN IS LEHET, HA A MEGVÁLTOZOTT HASZNÁLAT TÁMASZTOTTA KIHÍVÁSOKNAK KELL MEGFELELTETNI AZ ÉPÜLETET A MAI KOR ÉPÍTÉSZETÉVEL. ÉBBEN AZ ESETBEN EZ NEM CSAK FUNKCIONÁLIS ELV, AZ ÉPÍTÉSZETNEK FELADATA JELEZNI, KÖZVETÍTENI AZ ÉPÜLET JELEN ÁLLAPOTÁRA VONATKOZÓ MŰKÖDÉSÉT. A MŰEMLÉKI ÉPÜLETEK REKONSTRUKCIÓJÁNÁL, FUNKCIÓVÁLTÁSÁNÁL AZ ÚJ ÉPÜLETRÉSZEK, SZERKEZETEK KARAKTERESEN ELKÜLÖNÜLŐ ÉPÍTÉSZETI ELEMÉKKÉNT VALÓ MEGJELÉNÉSE HELYÉNVALÓ, ÉS TISZTA ÉRTHETŐ KONCEPCIÓT ALKOT.



"Pollack" rekonstrukció - koncepció terv - 2003/kari könyvtár



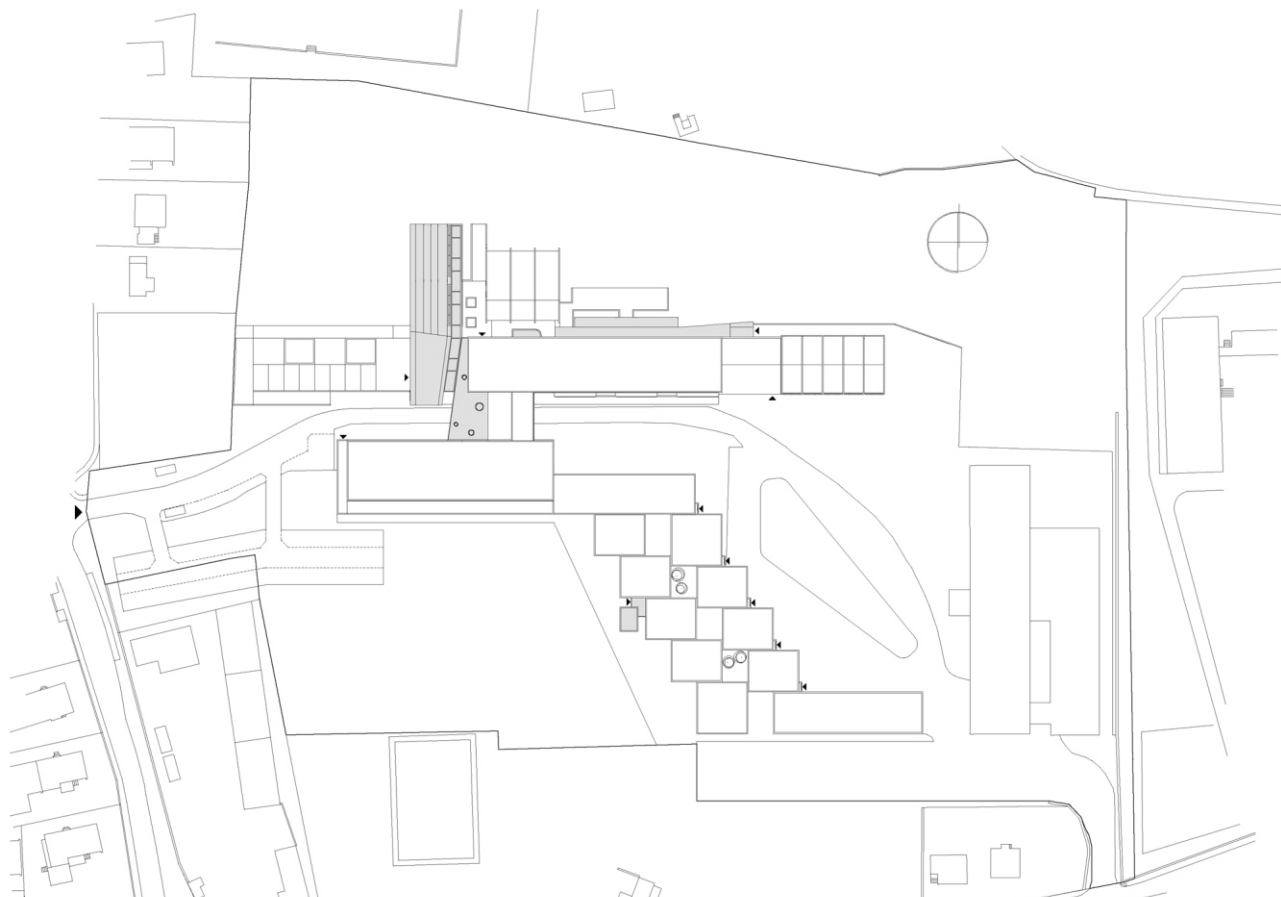
A 2003-AS KONCEPCIÓTERV ÁLTAL VIZSGÁLT ÉS KIALAKÍTOTT PROGRAM UTÁN AZ EGYETEMFEJLESZTÉSI PROGRAM REALITÁSSÁ VÁLT 2004 NYARÁN. EZ AZT JELENTETTE, HOGY A KAR FEJLESZTÉSI ELVEIT TENDER TERV FORMÁJÁBAN, NAGYON PONTOSAN MEG KELL HATÁROZZA. MIVEL A BERUHÁZÁSI KONSTRUKCIÓ FORMÁJA BIZTOSSÁ VÁLT /PPP, PUBLIC-PRIVATE PARTNERSHIP/, EZ MEGKÍVÁNTA A FEJLESZTÉSI TERV, LEGALÁBB TENDER TERV SZINTŰ KIDOLGOZÁSÁT, AMI BIZTOSÍTOTTA AZ INTÉZMÉNYT, HOGY A REKONSTRUKCIÓ ELKÉPZELÉSEI SZERINT TÖRTÉNIK MEG.

#### BŐVÍTÉS:

AZ ALAPELVEK MEGHATÁROZÁSA, A PROBLÉMÁS TERÜLETEK FELTÁRÁSA MEGTÖRTÉNT A KONCEPCIÓTERV, A TANULMÁNYTERV ELKÉSZÍTÉSÉVEL. A FUNKCIONÁLIS PROGRAM ALAPJÁT AZ A TERV KÉPEZTE, KISEBB MÓDOSÍTÁSOKKAL, AMIT A KAR DOLGOZÓI BEVONÁSÁVAL A KARI VEZETÉS ALAKÍTOTT KI. EZ ELSŐSORBAN AZ OKTATÁSI EGYSÉGEK BŐVÍTÉSÉNEK MÉRTÉKÉT HATÁROZTA MEG, AMIT A HALLGATÓI LÉTSZÁMOK ALAKULÁSÁNAK VIZSGÁLATA ELŐZÖTT MEG. HAMAR KIDERÜLT, HOGY A KORÁBBI TERVEK ERRE VONATKOZÓAN TÚLZÓNAK BIZONYULTAK. A RÉGIÓ LEGNAGYOBB KONFERENCIA TERMÉNEK KIALAKÍTÁSA A KARON BIZONYTALAN KIHASZNÁLHATÓSÁGOT EREDMÉNYEZNE. AZ AZÓTA ELKÉSZÜLT EXPO ÉPÜLETÉNEK ELŐKÉSZÍTŐ MUNKÁLATAI, TERVEZÉSE MÁR FOLYAMATBAN VOLT ABBAN AZ IDŐBEN, EZÉRT NYILVÁNVALÓVÁ VÁLT, HOGY EZEKET A RENDEZVÉNYEKET AZ A KOMPLEXUM FOGJA LEBONYOLÍTANI.

EZÉRT A NAGY LÉTSZÁM BEFOGADÁSÁRA ALKALMAS ELŐADÓ HELYETT, VARIÁLHATÓ, FLEXIBILIS KÖZEPES MÉRETŰ OKTATÁSI TEREK LÉTREHOZÁSA VOLT A CÉL. ÍGY ALAKULT KI A BŐVÍTÉS VÉGLEGES LÉPTÉKE, AMI OKTATÁSI FUNKCIÓK TEKINTETÉBEN CSUPÁN KÉT 200 FŐS ELŐADÓTERMET FOGLAL MAGÁBAN, AMELYEK SÍKPADLÓS KIALAKÍTÁSUK ÉS MOBIL BERENDEZÉSÜK KÖVETKEZTÉBEN TÖBBFÉLE FUNKCIÓNAK ADHATNAK HELYET. A HAGYOMÁNYOS BERENDEZÉST IGÉNYLŐ SZEMINÁRIUMOK MEGTARTÁSÁN KIVÜL, MŰSZAKI ÉS MŰVÉSZETI ISKOLÁRÓL LÉVÉN SZÓ MŰTERMI KIALAKÍTÁSUK IS LEHETSÉGES. A SZAKMAI NAPOK ÉS KIÁLLÍTÁSOK KIPAKOLT, ÜRES ÁLLAPOTUKBAN TUDJÁK HASZNÁLNI EZEKET A TEREKET. TERMÉSZETESEN A FUNKCIÓ FONTOS RÉSZÉT KÉPEZI AZ A PREZENTÁCIÓS INSTALLÁCIÓ, AMELY BIZTOSITJA A KÜLÖNBÖZŐ HASZNÁLATI MÓDOK KIFOGÁSTALAN MŰKÖDÉSÉT.

A TERVEZETT BŐVÍTÉS A KÖZÖSSÉGI TEREKRE KONCENTRÁL AZ EREDETI ELKÉPZELÉSEK SZERINT.



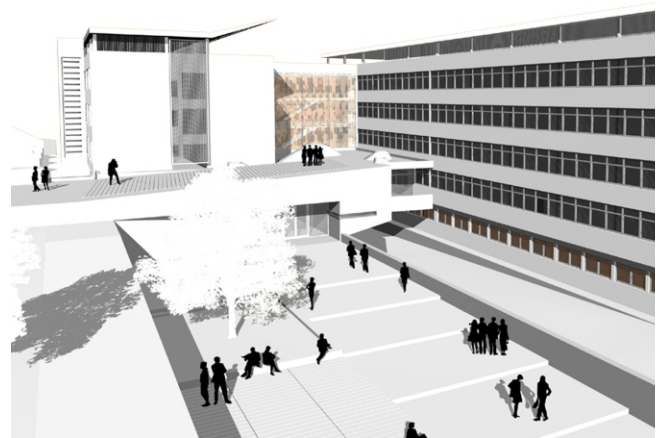
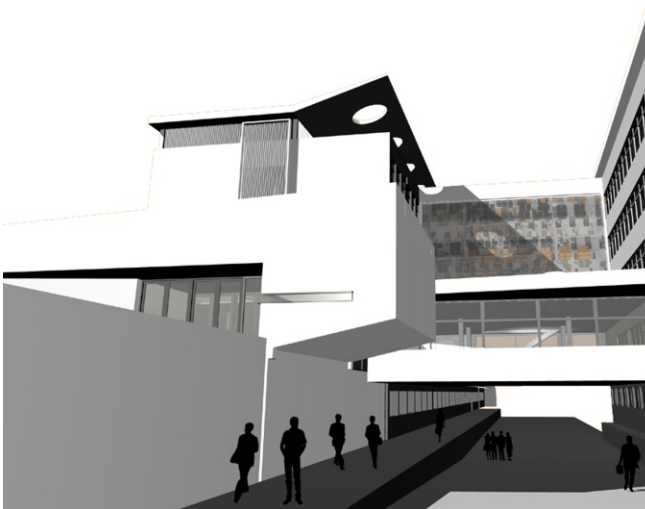
"Pollack" rekonstrukció - fejlesztési terv - 2004 - 2006

AZ A MEGHATÁROZÓ TÖMEG, AMELY ÚJ ÉPÜLETTÖMBKÉNT JELENTKEZIK, A MEGLÉVŐ ÉPÜLET NYUGATI OLDALÁN HÚZÓDIK, KIALAKÍTVA AZ ÚJ BEJÁRATOT, REPREZENTATÍV FELVEZETÉSÉT AZ AULA TERÉNEK. A VÁZLATTERVBEN MEGFOGALMAZOTTAKKAL ÖSSZHANGBAN AZ ÚJ TÖMB ELHELYEZÉSÉVEL, BEJÁRATOT KÉPEZTÜNK, AZ AULA TERÉT MEGKÉTSZEREZTÜNK ÉS EBBEN A TÖMEGBEN HELYEZTÜNK EL KÉT ELŐADÓTERMET.

AZ AULA SZERVES RÉSZEKÉNT, ANNAK MEGHOSSZABBÍTÁSAKÉNT ALAKUL KI AZ A BEJÁRAT ELŐTTI TÉR, AMELY ÖSSZEFOGLALJA MINDAZT, AMELY KONCEPCIÓNK ALAPELVE A KEZDETI LÉPÉSEKTŐL A MEGVALÓSULÁS IDŐSZAKÁIG. A CAMPUS, A FÓRUM VALÓSUL MEG ELKÉPZELÉSEINK SZERINT AZ AULA KIFUTÁSAKÉNT A BEJÁRATOT, FELVEZETŐ TÉREN. A RENDEZVÉNYEK MEGTARTÁSÁRA EDDIG KORLÁTOZOTTAN ALKALMAS ÉPÜLET OLYAN ÁTMENETI TÉRREL LESZ GAZDAGABB, AMI A MEGNÖVELT MÉRETŰ AULÁN KÍVÜL SZABADTÉREN KÉPES BÁRMILYEN REPREZENTÁCIÓS MEGMOZDULÁS BEFOGADÁSÁRA. ELKÉPZELÉSEINK SZERINT AZ EGYETEMI HÉTKÖZNAPOKBAN IS FORGALMAS, ÉLETTEL TELI FELÜLET LESZ EZ A TÉR. EZT AZ A TAPASZTALAT MONDATTA VELÜNK, AHOGY A DIÁKSÁG BIRTOKBA VETTE AZ EREDETI ÉPÜLET ELŐTTI JÁRDÁT, PARKOLÓT ÉS AZ EGYETEMI ÉLET FONTOS SZÍNTERÉVÉ TETTE AZT.

ENNEK A GONDOLATMENETNEK A TOVÁBBFÜZÉSEKÉNT ALAKULT KI A „FÓRUM” MÁSODIK SZINTJE, A TETŐTERASZ, A BŐVÍTMÉNY JÁRHATÓ FAPALLÓVAL BURKOLT TETEJÉN. A TEREPVISZONYOK LEHETŐVÉ TETTÉK AZ ÚJ ÉPÜLETRÉSZ ÉSZAKI FELÉNEK TEREPEBE REJTÉSÉT, AMI LEHETŐVÉ TETTE A TETŐKERT TEREKAPCSOLATÁT. EZEK AZ ELEMÉK ÉLMÉNYSZERŰ HASZNÁLATOT BIZTOSÍTANAK, HOZZÁJÁRULNAK A NAGYOBB KOMFORT KIALAKULÁSÁHOZ, MELYEK LÉTREHOZÁSA VISSZAFOGOTT ÉPÍTÉSZETI ESZKÖZTÁRRAL VALÓSULHATOTT MEG.

AZ AULÁHOZ KAPCSOLÓDÓ ÉSZAKI FOLYOSÓ BŐVÍTÉSÉT IS VALÓS FUNKCIONÁLIS IGÉNY TETTE SZÜKSÉGESSÉ, AMELY JELENLEG TÚLTERHELT A FELFÜZÖTT FUNKCIÓK MIATT ÉS A KELET-NYUGATI KÖZLEKEDÉSI TENGELY NAGY FORGALMA MIATT. EZT TETÉZI A FOLYOSÓ KÖZÖSSÉGI TÉRKÉNT VALÓ FUNKCIONÁLÁSA, MIVEL BÜFÉ, JEGYZETBOLT NYÍLNAK PULTOS RENDSZERREL A TÉRBE. A KÖZLEKEDŐ ZÓNA ÉSZAKI BŐVÍTÉSÉN TÚL, PIHENŐ, A BÜFÉHEZ TARTOZÓ FOGYASZTÓ TÉRREL BŐVÜL AZ AULÁHOZ IGY SZERVESEBBEN KAPCSOLÓDÓ TERÜLET, AMELY ÉSZAKI TERASZKAPCSOLATÁVAL AZ INTÉZMÉNY HANGULATOS RÉSZÉVÉ VÁLIK. AZ OKTATÁSI SZÁRNY MEGVÁLTOZOTT FÖLDSZINTI TERE KÖZÉPÜLETHEZ MÉLTÓ LÉPTÉKET ÉS MINŐSÉGET KAPHAT A MÉRTÉKTARTÓ BEAVATKOZÁS ÁRÁN. A RÉSZLETKÉPZÉS, A BELSŐÉPÍTÉSZET MIND EZT AZ ELVET KIVÁNJA KÖVETNI, NEUTRÁLIS, MINŐSÉGI MEGOLDÁSOKRA TÖREKEDVE.



"Pollack" rekonstrukció - fejlesztési terv - 2004 - 2006

## MEGLÉVŐSÉG:

A MEGLÉVŐ ÉPÜLET SZERKEZETEI, ÉPÜLETGÉPÉSZETI BERENDEZÉSEI, BELSŐÉPÍTÉSZETI MATÉRIAI CSAK NEM TELJES REKONSTRUKCIÓRA SZORULNAK.

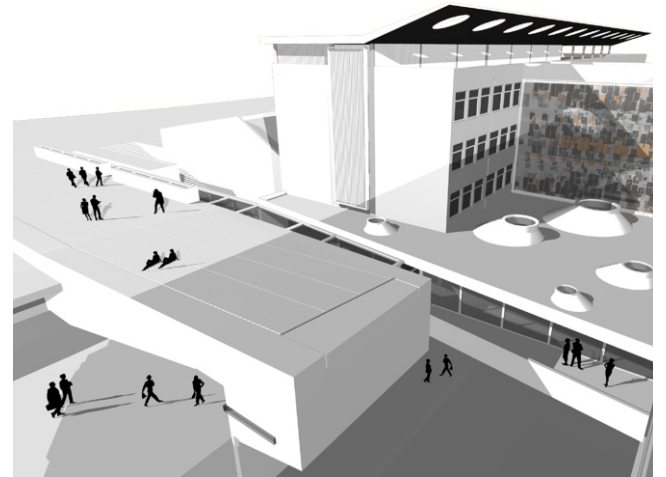
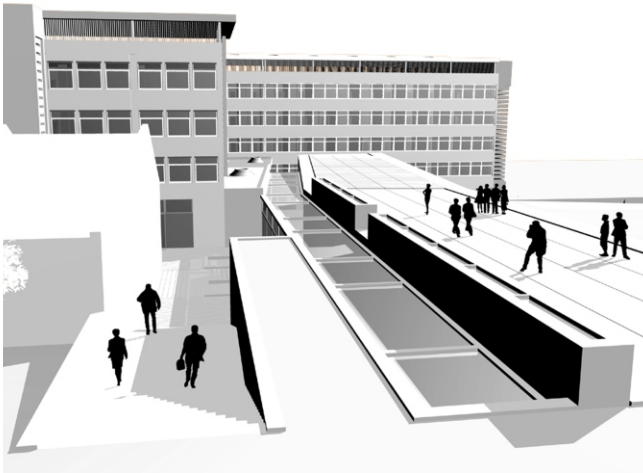
A DOLGOZAT KERETEIN BELÜL AZOKRÓL AZ EGYSÉGEKRŐL EJTEK SZÓT, AMELYEK KONCEPCIONÁLIS VÁLTOZTATÁSON ESTEK ÁT, AZ OKTATÁSI RENDSZER, AZ EGYETEMI ÉLET MEGFELELŐ MŰKÖDÉSE ÉRDEKÉBEN.

A TANSZÉKI, IRODAI SZÁRNY KIALAKÍTÁSA DUPLA KÖZÉPFOLYOSÓS RENDSZERŰ. HOSSZÚ KÖZLEKEDŐKRŐL LÉVÉN SZÓ, SÖTÉT TEREK ALAKULNAK KI AZ EGYOLDALI FELNYITÁS KÖVETKEZTÉBEN. A KÖZLEKEDŐKET ELVÁLASZTÓ HELYISÉGEK, VIZESBLOKKOK, RAKTÁRAK, TECHNIKAI HELYISÉGEK ÉS ABLAKTALAN TEAKONYHÁK.

A PILLÉRVÁZAS RENDSZER, AZ ADOTT ÉS MEGMARADÓ IRODAFUNKCIÓ BEHATÁROLTA A LEHETŐSÉGEINKET. A KEZDETI ÖTLET, MISZERINT AZ IRODÁK KÖZLEKEDŐ FELŐLI FALA LEGYEN TRANSPARENTS, HOGY A KÖZÉPFOLYOSÓ KÖZVETETT FÉNYTŐL LEGYEN VILÁGOS, A KÖLTSÉGMEGTAKARÍTÁS JEGYÉBEN ELSORVADT. ELLENBEN A DUPLA KÖZLEKEDŐK EGYBENYITÁSA NAGY FELÜLETEN, ÁTJÁRHATÓ NYITOTT KÖZÉPSŐ BOXOK KIALAKÍTÁSÁVAL MEGMARADT. EZEK AZ ELEMEEK BEÉPÍTETT BÜTORKÉNT JELENNEK MEG A TÉRBEN, PIHENŐT, TEAKONYHÁT, TÁRSALGÓT MAGUKBA FOGLALVA. EZ AZ ÉPÍTÉSZETI KONCEPCIÓ A TEREK HASZNÁLATÁNAK MÓDJÁT, ÉS HASZNÁLÓINAK MENTALITÁSÁT IS MEG AKARJA VÁLTOZTATNI EGY BIZONYOS MÉRTÉKBEN. A FUNKCIÓK KÖZÖS HASZNÁLATÁT FELTÉTELEZI ÉS ENNEK ELFOGADÁSÁT A KULTURÁLT KÖRNYEZET KIALAKÍTHATÓSÁGÁNAK ÉRDEKÉBEN. EZ SOKKAL NEHEZEBBEN TELJESÜLŐ FELTÉTEL VOLT, MINT AZT GONDOLTUK VOLNA. EZ AZ ELV ELLENÁLLÁSBA ÜTKÖZÖTT A KARI DOLGOZÓK KÖRÉBEN, CSAK KOMPROMISSZUMOK ÁRÁN VALÓSULHAT MEG. ENNEK ELLENÉRE AZT GONDOLOM AZ ÉLET IGAZOLTA VOLNA A KONCEPCIÓ MŰKÖDŐKÉPESSÉGÉT, NEM FELTÉTLENŰL A „BEDOBOZOLÁS” VÁRT VOLNA A NYITOTT BOXOKRA.

A TANULMÁNYI OSZTÁLY HELYÉT SOK ÉVE KERESI AZ INTÉZMÉNY, JELENLEGI FÉLREESŐ HELYÉN VÁLTOZTAT A TERV, A KARI KÖNYVTÁR ÁTHELYEZÉSÉVEL ÉS ANNAK HELYÉRE TELEPÍTÉSÉVEL. AZ AULÁHOZ CSATLAKOZÓ TERÜLET BIZTOSÍTJA AZT A CENTRÁLIS ELHELYEZÉST, AMIT EZ A FUNKCIÓ IGÉNYEL. A KÖZPONTI KÖZÖSSÉGI TÉR RÉSZÉVÉ VÁLIK AZ INFORMÁCIÓ SZERZÉS NÉLKÜLÖZHETETLEN TERE.

A KARI KÖNYVTÁR HELYÉNEK MEGFELELŐ KIALAKÍTÁSA STRATÉGIAI JELENTŐSÉGŰ AZ EGYETEM ÉLETÉBEN. HALLGATÓI CENTRUMMÁ KELL VÁLNI, AMIT NEM CSAK ÉPÍTÉSZETI KIALAKÍTÁSA, TERMÉSZETESEN GYŰJTEMÉNYE, INFRASTRUKTURÁLIS FELSZERELTSÉGEK, DE ELHELYEZKEDÉSE IS NAGYBAN BEFOLYÁSOL. AZ ÉPÜLET DÉL-KELETI VÉGÉN FELSZABADULÓ GÉPÉSZETI HELYISÉG MÉRETEIT TEKINTVE ÉS KOLLÉGIUMHOZ VALÓ KÖZELSÉGE OKÁN IS MEGFELELŐ HELYSZÍNNEK TŰNT. EZ A PONT LEHETŐSÉGET NYÚJT AZ ÉPÜLETTŐL VALÓ KÜLÖN MŰKÖDTETÉSRE, AMI UGYANCSAK FONTOS SZEMPONT VOLT AZ ÚJ KARI KÖNYVTÁR KIALAKÍTÁSÁNÁL.



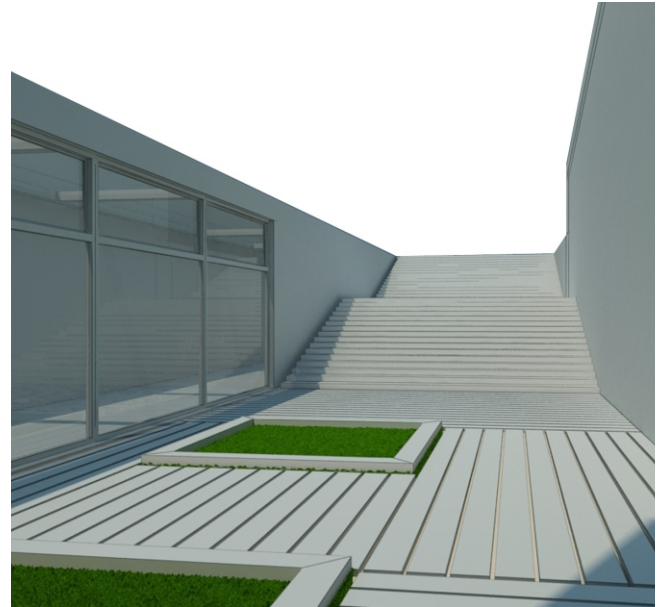
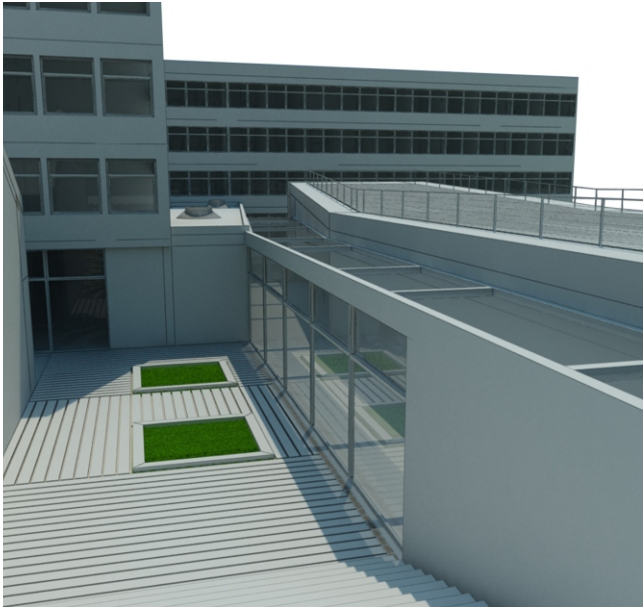
"Pollack" rekonstrukció - fejlesztési terv - 2004 - 2006

OLYAN HALLGATÓI KÖZPONT LÉTREJÖTTÉT VIZIONÁLTUK, MELY 24 ÓRÁS MŰKÖDÉSÉVEL, MŰTEREM, MUNKAHELY, INFORMÁCIÓS PONT IS EGYBEN.

AZ ÉPÜLET „C” SZÁRNYA A LABOROKNAK ÉS MŰHELYEKNEK ADOTT OTTHONT, AMI A 70-ES ÉVEK FELSŐFOKÚ TECHNIKUMA ÁLTAL NYÚJTOTT KÉPZÉSBEN ALAPVETŐ FONTOSSÁGÚ VOLT. AZÓTA TERMÉSZETESEN FEJLŐDÖTT FELSZERELTSÉGÉBEN, DE RENDSZERÉBEN KEVÉSBÉ. A MAI SZAKKÍNÁLAT NEM IGÉNYEL EKKORA MŰHELYBLOKKOT – AZAZ A MAI LABOROK JELLEGE EGÉSZEN MÁS, A LEGTÖBB FOLYAMAT INFORMATIKAI LABOROKBAN MODELLEZHETŐ – AMIT MÁS SEM BIZONYÍT JOBBAN, MINT A SZEMINÁRIUMI TERMEK, TANULMÁNYI OSZTÁLY ÉS EGYÉB „FEHÉR” FUNKCIÓK TÉRNYERÉSE EBBEN A SZÁRNYBAN. AZ ÉPÍTÉSZETI KONCEPCIÓ RENDET KÍVÁNT TENNI EBBEN A KÉRDÉSBEN. A FÖLDSZINTI RÉSRŐL SZÁMŰZTE A MŰHELY FUNKCIÓT AZ ALAGSORI SZINTRE. A HALLGATÓI ÖNKORMÁNYZAT IRODÁIT KIALAKÍTVA, HALLGATÓI KÖZÖSSÉGI TÉR, KÁVÉZÓ TELEPÍTÉSÉVEL ÉS A KARI KÖNYVTÁR ELHELYEZÉSÉVEL EZ A SZÁRNY IS TISZTA, LEVEGŐS, VILÁGOS OKTATÁSI ZÓNÁVÁ VÁLHAT. AZ EREDETI MÓDOS FÉLE TERV LELEMÉNYES FOGAZOTT TELEPÍTÉSSEL ÉS ÁTRIUM UDVAROK KIALAKÍTÁSÁVAL TESZI NAPFÉNYESSÉ A BELSŐ TERÜ HELYISÉGEKET IS. AZ ÁTGONDOLATLAN ÁTÉPÍTÉSEK CSORBÁT EJTETTEK EZEN A TISZTA RENDSZEREN, AMIT A REKONSTRUKCIÓS TERV ORVOSOLNI KÍVÁN AZ ÁTRIUMOK ÉS AZ EREDETI KÖZLEKEDŐ RENDSZER VISSZAÁLLÍTÁSÁVAL.

#### RÉGI ÉS ÚJ ÉPÜLETRÉSZEK KAPCSOLATA

AHOGY A KONCEPCIÓTERV AZ ÚJ ÉPÜLETRÉSZEK KARAKTERES MEGJELENÉSÉT ÉS KONTRASZTBÁ ÁLLÍTÁSÁT VÁLLALTA A RÉGIVEL SZEMBEN, A MEGVALÓSULÓ REKONSTRUKCIÓS TERVEK ÁLTAL MEGFOGALMAZOTT BŐVÍTMÉNYKÉNT MEGJELENŐ ÉPÜLETRÉSZEK ÉRZÉKENYEBBEN VISZONYULNAK A MEGLÉVŐSÉGHEZ. AZ ELŐZŐKBEN KIFEJTETT ELVEK MENTÉN A BEJÁRATI ÚJ ÉPÜLETRÉSZ INKÁBB „TOVÁBBÉPÍTI” AZ EREDETI ÉPÜLETTÖMEGET, KERESI A KAPCSOLÓDÁSI PONTOT A RÉGIVEL. NEUTRÁLIS TÖMEGET KÉPEZ AZ EREDETI ÉPÜLETTÖMB ELŐTT, ÚJ BEJÁRATOT KÉPEZVE AZ EDDIGINÉL NAGYVONALÚBB FORMÁBAN. A TÖMEG EGYHARMAD RÉSZÉ FÖLDRE REJTETT EZZEL CSÖKKENTVE A TÖMEG MONUMENTALITÁSÁT ÉS KIHASZNÁLVA A TEREPLEJTÉST, FELJUTÁST BIZTOSÍT A TETŐTERASZRA. A KONCEPCIÓ A TEREK ÉLMÉNYSZERŰ MEGTAPASZTALÁSÁRA APPELLÁL, BÍZVA ABBAN, HOGY EZ TESZI AZ ÉPÜLETET A HASZNÁLÓK SZÁMÁRA SZERETHETŐVÉ. AZ ÚJ TÖMB ILLESZTÉSE A RÉGI ÉPÜLETHEZ EREDMÉNYEZTE ÁTRIUM UDVAR, MELYBŐL KIJUTÁS BIZTOSÍTOTT A TETŐKERTRE, A KÉT ÉPÜLETTÖMEG KÖZT HÚZÓDÓ LEMEZ „SAJTSZERŰ” ÁTLUKASZTÁSA, AMI AZ AULA BEVILÁGÍTÁSA MELLETT, ÉRDEKES PERSPEKTÍVÁT NYÚJT A BELSŐ TÉRBŐL A FÖLÉ MAGASODÓ ÉPÜLETRÉSZ TÖMEGÉRE.



"Pollack" rekonstrukció - kivitelei terv - 2004 - 2006



A BEJÁRATI ÉPÜLETRÉSZ VILÁGOS BETONKÉREG BURKOLATA, A MEGLÉVŐ ÉPÜLET TÖRTFEHÉR VÁGOTT MÉSzkÖBURKOLATÁVAL EGYSÉGET ALKOT, A FÉNY-ÁRNYÉK HATÁSOKTÓL FÜGGŐEN ELKÜLÖNÜL, VAGY EGYBEOLVAD VELE. A BEJÁRAT ELŐTTI TÉREN ALKALMAZOTT ANYAGOK IS AZT A CÉLT SZOLGÁLJÁK, HOGY A FOLYTONOSSÁG NE SZAKADJON MEG, A TÉR AZ ÉPÜLET RÉSZE, EGYSÉGET ALKOT VELE, BELEÚSZIK A HOMLOKZATBA, A HATÁR ELMOSÓDIK KÖZTÜK.

#### 4. TÉZIS

A VIZSGÁLATOK ÚTJÁN KIALAKÍTOTT ÉPÍTÉSZETI PROGRAM ÁLTAL MEGHATÁROZOTT ELVEK KÖVETKEZETES ALKALMAZÁSA A TERVEZÉSBEN, AZ ÉPÍTÉSZETI MINŐSÉG ÉS A FUNKCIONALITÁS MEGTEREMTÉSÉNEK ZÁLOGA. A HASZNÁLHATÓSÁG ALATT NEM CSUPÁN A TECHNOLÓGIA TISZTA SZOLGÁLATÁT ÉRTHETJÜK, HANEM OLYAN ÉLMÉNYT ADÓ TEREK KIALAKÍTÁSÁT MELYEK A HASZNÁLÓNAK A MEGTAPASZTALÁS ÖRÖMÉT ADJÁK. EZÁLTAL VÁLIK AZ ÉPÜLET A KÖZÖSSÉGET SZOLGÁLÓ INSPIRATÍV HELYSZÍNNE, NEVELŐ HATÁSÚ KÖRNYEZETTÉ.

#### MEGVALÓSULÁSI SZAKASZ

A REKONSTRUKCIÓS FOLYAMAT AZ ELSŐ ÜTEM KIVITELEZÉSÉNÉL TART. AZ ÉPÍTÉSZETI ELGONDOLÁSOK MEGVALÓSULÁSÁNAK KEZDETI FÁZISÁBAN. TERMÉSZETESEN AZ ELVEK ÉS AZ ÉPÜLET IGAZI ERŐPRÓBÁJA A HASZNÁLAT LESZ. DE A KIVITELEZÉS KOORDINÁCIÓJÁBAN VALÓ FOLYAMATOS RÉSZVÉTEL SORÁN, SZÁMOS PROBLÉMA FELVETÉSE, MIND EGY-EGY PRÓBÁJA A TERVNEK. ÉRDEKES LÁTNI, ÉS KÖVETKEZMÉNYEIVEL SZEMBESÜLNI, HOGY AZ ÉPÍTÉSZETI ELV MEGÁLLJA-E A HELYÉT A HAZAI ÉPÍTÉSI, TECHNOLÓGIAI VISZONYOK KÖZÖTT. TAPASZTALATAIM AZT MUTATJÁK, A LEGNEHEZEBB FELADAT A HONI KIVITELEZÉSBEN A STANDARD MEGOLDÁSOKTÓL VALÓ ELTÉRÉS ELFOGADTATÁSA. NEHEZEN TALÁLHATÓ MEG AZ A KÖZÖS HANG, AMELY A MINŐSÉG ZÁLOGA LEHET, AMIKOR A FELMERÜLŐ PROBLÉMÁKRA JAVASOLT KIVITELEZŐI MEGOLDÁSOK KÖZELEBB ÁLLNAK AZ ÉPÍTÉSZ ELKÉPZELÉSEIHEZ.

DE AMI AZ ÉPÍTÉSZETI IRÁNYELVEKET ILLETI, BIZAKODÁSRA AD OKOT, HOGY A KIVITELEZÉS EDDIGI FÁZISÁBAN A KOMPROMISSZUMOK MIND VÁLLALHATÓAK. A RACIONÁLIS MEGOLDÁSOKRA VALÓ TÖREKVÉS, A TISZTA SZERKEZETI EGYSZERŰSÉG MEGTEREMTÉSE CÉLRA Vezető. MINDEZEK ESZTÉTIKA TEREMTŐ ALKALMAZÁSA A MINŐSÉGI ÉPÍTÉSZET ZÁLOGA LEHET.



"Pollack" rekonstrukció - kivitelei terv - 2004 - 2006

### III. MEGVALÓSULT MUNKÁK HASONLÓ ÉPÍTÉSZETI ELVEK MENTÉN

#### AUTÓSZALON ÉS SZERVIZ – KOZÁRMISLENY – 2005

A PÉCS KÖRNYÉKI AGGLOMERÁCIÓS TÉRSÉG DINAMIKUS FEJLŐDÉSI SZAKASZBAN VAN, MELYEK EGYIK TELEPÜLÉSE KOZÁRMISLENY. A VÁROSBÓL VALÓ KIKÖLTÖZÉS TOVÁBBI FOLYAMATOKAT GENERÁL, ÜGYMINT A SZOLGÁLTATÓ FUNKCIÓK EGYRE NAGYOBB ARÁNYÚ MEGJELENÉSE, EZEK SZÍNVONALÁNAK EMELKEDÉSE. MEGFIGYELHETŐ EZEK KÖZÖTT A TELEPÜLÉSEK KÖZÖTT ÉS A VÁROSSAL SZEMBENI RIVALIZÁLÁS KIALAKULÁSA, A KIKÖLTÖZŐKÉRT FOLYTATOTT HARC, AMI FEJLŐDÉSÜK ZÁLOGA. KÜLÖNBÖZŐ KEDVEZMÉNYEKEL TUDJÁK MEGTEREMTENI AZOKAT A KEDVEZŐ FELTÉTELEKET, MELYEK ÖSZTÖNZIK A BEFEKTETŐKET BERUHÁZÁSOK ELINDÍTÁSÁRA ÉS A MAGÁNÉPÍTKEZŐKET CSALÁDI HÁZAK ÉPÍTÉSÉRE. MINDEZEN FOLYAMATOKRA ÉPÍTÉSZETI ASPEKTUSBÓL POZITÍV ÉS NEGATÍV PÉLDÁKAT IS LÁTHATUNK. EZ AZ URBANIZÁCIÓS FOLYAMAT FOGLALKOZTATJA A VÁROS SZAKMAI ÉRTELMISÉGÉT, ELEMZŐ ÍRÁSOK SZÜLETNEK E TÉMÁBAN, MINT A LEGUTÓBBI, PÉCS ÉS PEREMTERÜLETEI, ÉPÍTÉSZETI MINŐSÉGEK CÍMŰ ÍRÁS, MELY AZ ECHO /KRITIKAI SZEMLE, PÉCS/ 2007/2 SZÁMÁBAN JELENT MEG. A CIKK SZERINT ELVÁLIK A MAGÁNÉPÍTKEZÉSEK ESZTÉTIKÁJA ÉS AZ AGGLOMERÁCIÓ KÖZÖSSÉGI ÉPÍTÉSZETE. A MEGVALÓSULT KÖZÉPÜLETEK KÖZÜL TÖBBET SZÍNVONALAS PÉLDÁKÉNT EMLÍT, MINT A KOZÁRMISLENYI VÁROSHÁZA ÉPÜLETÉT /KLMV CSOPORT/, VAGY A PELLÉRDI ÖNKORMÁNYZAT ÉS BANKÉPÜLETET /GETTO TAMÁS/. A DINAMIKUS CSALÁDI HÁZ ÉPÍTKEZÉSEKRŐL KEVÉSBÉ MONDHATÓ EL UGYANEZ. AZ ÚJ LAKÓTELEPSZERŰ ÖVEZETEK ÉPÍTÉSZETÉRE A GICCSSTEREMTÉS VÁLT JELLEMZŐVÉ.

„... A MINTÁK KAOTIKUS ÉS RENDEZETLEN FORMÁBAN KERÜLNEK ELŐ. A HÁZÉPÍTÉS SAJÁTERŐBŐL, CSALÁDI KÖZREMŰKÖDÉSSÉL AZ ÖNKIFEJEZÉS ESZKÖZE LETT, AMELY A NEHEZEN MEGFEJTHETŐ, ELFELEJTETT FORMÁKBAN, PIROS TETŐK, ÍVEK, OSZLOPOK, DÍSZÍTETT KORLÁTOK ÉS SZEGÉLYEZETT ERKÉLYEK ALKALMAZÁSÁBAN TELJESEDIK KI. AZ ÜGYNEVEZETT POSZTMODERN ÉPÍTÉSZET PLURALIZMUSA MÁR NEM CSAK LEGITIMMÉ TETTE AZ ÚJ ÉS TÖMEGES „ÉPÍTŐ KEDV” SZÁMÁRA A NORMAKÖVETÉS RÉGI RENDJÉNEK ELUTASÍTÁSÁT, DE AZ ÉRTÉKEK KÖZVETÍTÉSÉT VÉGZŐ ÉPÍTÉSZ SZAKMAI ELKÖTELEZETTSÉGÉT IS FELOLDOTTA.” /BENCZE ZOLTÁN, PÉCS ÉS PEREMTERÜLETEI, ÉPÍTÉSZETI MINŐSÉGEK, ECHO KRITIKAI SZEMLE, PÉCS 2007/2/

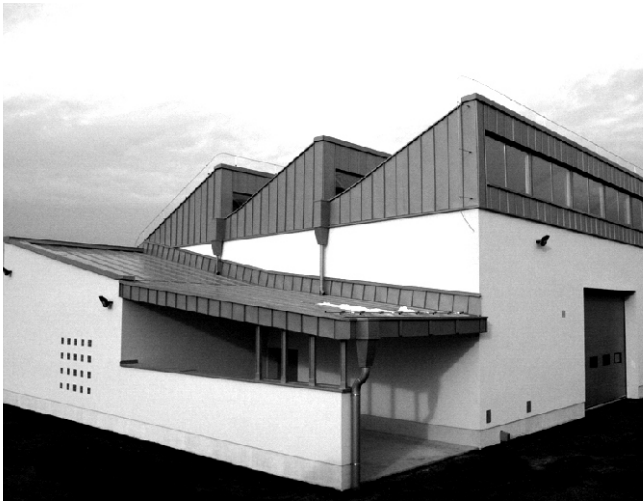


Autószalon és szervíz - Kozármisleny - 2005

EZ EGYRÉSzt AZ EREDETI FALUSZERKEZET FELBOMLÁSÁVAL MAGYARÁZHATÓ, EZÁLTAL A HAGYOMÁNYOS FALUSI BEÉPÍTÉSI MODELL, ANNAK ARÁNYRENDSZERE, LÉPTÉKE NEM KÖVETENDŐ MINTA, MÁSRÉSzt A SZABÁLYOZÁSI TERVEK SEM TUDJÁK AZ ÉPÍTÉSZETI ÉS VÁROSÉPÍTÉSZETI ÉRDEKEKET ÉRVÉNYESÍTENI.

AZ ÉPÍTETT KÖRNYEZET MINŐSÉGÉTÖL FÜGGETLENÜL ADOTTSÁGKÉNT KEZELENDŐ AZ A KERTVÁROSI, CSALÁDI HÁZAS LÉPTÉK, MELYNÉK HATÁRÁN A SZOLGÁLTATÓ ÉS IPARI TEVÉKENYSÉGEKNEK FENNTARTOTT TERÜLETEN AZ AUTÓSZALON ÉS SZERVIZ KIALAKÍTÁSA VOLT A FELADATUNK. SPECIÁLIS EZ A TERÜLET ANNYIBAN, HOGY PÉCSRÖL A TELEPÜLÉSRE ÉRKEZÖT AZ IDE TELEPÍTETT ÉPÜLETEK FÖHOMLOKZATÁNAK LÁTVÁNY FOGADJA, MIVEL A FELTÁRÓ ÚT MÉG NEM KÉSZÜLT EL ÉS ELKÉSZÜLTÉNEK IDEJE KÉRDÉSES, AZ UN. „HÁTSÓ” HOMLOKZATTAL FORDUL A VÁROS FELÉ, AMIT SZOLGÁLNI HIVATOTT. KÖZVETLENÜL HATÁROS A LAKÓZÓNÁVAL, EZÉRT A KAPCSOLÓDÁSI PONTOT ELEMÉZTÜK A TERVEZÉS SORÁN. EZT A MOMENTUMOT A FUNKCIÓ ENGEDTE LÉPTÉK MEGVÁLASZTÁSÁBAN, A TÖMEGFORMÁLÁS MÖDJÁBAN LÁTTUK ÉS OLYAN ÉPÜLET KIALAKÍTÁSÁBAN, AMELYNÉK NINCS „HÁTSÓ” HOMLOKZATA, A TELEPÜLÉS IRÁNYÁBA IS MEGHATÁROZÓ ÉPÍTÉSZETI KARAKTERT MUTAT, AZ IPARI FUNKCIÓ ELLENÉRE.

A TÖMEGFORMÁLÁS VÁLTOZATOSSÁGÁBAN, A FUNKCIÓBÖL ADÖDÖ NAGY TÖMEGEK ÉPÍTÉSZETI ELEMÉKKEL TÖRTÉNÖ „BONTÁSÁBAN” LÁTTUK AZ ILLESZKEDÉSI KÉRDÉS MEGOLDÁSÁT. EZEN FELÜL A FUNKCIÓ ÖSZINTE, SALLANGMENTES MEGJELÉNÉSÉT TARTOTTUK KÖVETENDÖ ELVNEK AZ ÉPÜLET TERVEZÉSÉNÉL. A LÉTESÍTMÉNYBEN FOLYÓ TEVÉKENYSÉG TISZTA, SZAKSZERÜ ÉS PONTOS TECHNOLÓGIÁJA ÖSSZHANGBAN ÁLL EZZEL AZ ÉPÍTÉSZETI MENTALITÁSSAL, HIRDETI IS AZT. A HASZNÁLAT ÁLTAL MEGKÖVETELT BELMAGASSÁG ÉS FESZTÁVOLSÁG IGÉNYELTE SZERKEZETEK MEGVÁLASZTÁSÁBAN A PRAKTIKUM MELLETT AZ ESZTÉTIKAI MEGJELÉNÉS IS DÖNTÖ SZEREPET JÁTSZOTT, HABÁR ELKÉPZELÉSÜNK SZERINT SZOROS ÖSSZEFÜGGÉSben VAN A KETTÖ, HA TELJESÜL A PRAKTIKUM, AZ EGYSZERÜ FUNKCIONALITÁS KÖNNYEN ESZTÉTIKAI ÉRTÉKKE VÁLHAT. A SZERVIZ ÉS BEMUTATÓTEREM TETÖSZERKEZETÉNEK ACÉL KONSTRUKCIÓJA A TÉR LÁTVÁNYOS ELEME, A TETÖBEVILÁGÍTÓKON BEESÖ NAPFÉNY VÁLTOZATOS FÉNY-ÁRNYÉK HATÁSOKAT KELT A BELSÖ TÉRben. AZ ANYAGVÁLASZTÁS IS A KÖVETKEZETES EGYSZERÜSÉG ELVÉT KÖVETI, SZOLGÁLVA A VÁROSSZÖVETBE ILLESZKEDÉST, A BONTOTT TÖMEGFORMÁLÁS ÉRVÉNYESÜLÉSÉT ELÖSEGÍTVE. A FEHÉR VAKOLT FELÜLETEKEN AZ ELÖTETÖK, SIKVÁLTÁSOK, HOMLOKZATI VISSZAHÚZÁSOK KETTETTE ÁRNYÉKHATÁSOK MAKETTSZERÜEN JELENNEK MEG A FELÜLETEKEN.



Autószalon és szerviz - Kozármisely - 2005

„AZ ÉPÜLET SZERKESZTÉSE A MODERN ÉPÍTÉSZET IDEOLÓGIÁKTÓL MEGFOSZTOTT TISZTA, RACIONÁLIS FUNKCIONALITÁS ELVÉT KÖVETI. AZ EGYSZERŰ TÖMEGFORMALÁS KIZÁRÓLAG A FUNKCIÓ ÉS AZ ALKALMAZOTT ÉPÜLETSZERKEZET KÖVETKEZMÉNYEKÉNT ÁLL ELŐ. A RACIONÁLIS SZERKESZTÉSI ELVEK ALKALMAZÁSA OLYAN SEMLEGES KÖZEGET TEREMT, AMELY NEM TELEPSZIK RÁ KÖRNYEZETÉRE, ÉS KÉPES A TELEPÜLÉSI SZÖVET BEÉPÍTÉSÉHEZ ALKALMAZKODÓ LÉPTÉKET MEGJELENÍTENI.

AZ EGYSZERŰ ANYAGOK ÉS ÉPÜLETSZERKEZETEK ALKALMAZÁSA VISSZAFOGOTT, ÁM MINŐSÉGI KÖRNYEZETET TEREMT A KERESKEDELMI FUNKCIÓ SZÁMÁRA. A ROHOSKA CSABA ÉS HUTTER ÁKOS ÁLTAL KÉSZÍTETT ÉPÜLET VILÁGOS JELENTÉSEKET KÖZVETÍT AZ ÉPÍTÉSZETRŐL ÉS AZ ÉPÜLETBEN FOLYÓ TEVÉKENYSÉGRŐL. KÖNNYEDÉN TÚLLÉP A SZOKVÁNYOS KERESKEDELMI AUTÓSZALON-ÉPÍTÉSZETEN, ÉS TÚLSZÁRNYAL MINDEN HASONLÓ FUNKCIÓJÚ ÉPÜLETET A VÁROSBAN ÉS A KÖRNYÉKEN.” /BENCZE ZOLTÁN, PÉCS ÉS PEREMTERÜLETEI, ÉPÍTÉSZETI MINŐSÉGEK, ECHO KRITIKAI SZEMLE, PÉCS 2007/2/

A BEFEKTETŐI, KIVITELEZŐI ÉS TERVEZŐI ELKÉPZELÉSEK SZERENCSESEN KÖZEL HELYEZKEDTEK EL EGYMÁSHOZ EBBEN AZ ESETBEN, A HAZAI VISZONYOK KÖZÖTT TALÁN SZOKATLANUL IS. AZ ÁLTALUNK KÖVETETT ÉPÍTÉSZETI ELVEK TALÁLKOZTAK A BEFEKTETŐ RACIONÁLIS, DE MINŐSÉGRE TÖREKVŐ ELKÉPZELÉSEIVEL. A MEGVALÓSÍTÁS MINŐSÉGÉT PEDIG HIÚSÁGI KÉRDÉSKÉNT KEZELŐ KIVITELEZŐ IS ZÁLOGA VOLT A LÉTREJÖTT PRODUKTUM SZÍNVLONALÁNAK. AZ BEFEKTETŐI ELKÉPZELÉSEK ÉS ADOTTSÁGOK PONTOS ISMERETE TISZTA, ÁTLÁTHATÓ VISZONYOKAT TEREMTETT A MUNKA KEZDETI FÁZISÁBAN, AMI MOZGÁSTERÜNKET BEHATÁROLTA UGYAN, DE A KÖTÖTTTSÉGEK ISMERETÉBEN SZABADON MEGVALÓSÍTHATTUK ELKÉPZELÉSEINKET, ÖTLETEINK HALLGATÓ FÜLEKRE TALÁLTAK.

## 5. TÉZIS

A VÁLTOZATOS, SOKSZÍNŰ LAKÓKÖRNYEZETBEN, AZ ILLESZKEDÉS, A KAPCSOLÓDÁSI PONT MEGLELESE LÉTREJÖHET A VISSZAFOGOTT, EVIDENS MEGOLDÁSOKRA TÖREKVŐ ÉPÍTÉSZETI MAGATARTÁS KÖVETKEZETES ALKALMAZÁSÁVAL, MELYBEN A RACIONÁLIS SZERKESZTÉSI ELVEK, A FUNKCIÓ MEGJELENÉSE A FORMÁBAN, A NYILVÁNVALÓ SZERKEZETI MEGOLDÁSOK ESZTÉTIKAI SZINTRE EMELÉSE KULCSFONTOSSÁGÚ. A BEFEKTETŐI LEHETŐSÉGEK PONTOS MEGISMERÉSE, AZ ÉPÍTÉSZETI MOZGÁSTÉR FELTÉRKÉPEZÉSE A TERVEZÉSI MUNKÁT MEGELŐZŐ FÁZISBAN ÉS ERRE OPTIMALIZÁLT TERVEZŐI ELVEK ALKALMAZÁSA ZÁLOGA LEHET A KONCEPCIONÁLIS ALAPELVEK KÖVETKEZETES ÉRVÉNYESÍTHETŐSÉGÉNEK AZ ÉPÜLET MEGSZÜLETÉSÉIG.



Autószalon és szervíz - Kozármisleny - 2005



BEVÁSÁRLÓKÖZPONTBAN KIALAKÍTOTT ÜZLETEK BELSŐÉPÍTÉSZETI KIALAKÍTÁSÁVAL MÁR FOGLALKOZTUNK, MIELŐTT A HAJSZALON TERVEZÉSÉNEK NEKIFOGHATTUNK. HA EBBEN A MUNKÁBAN NEM LÁTTUNK VOLNA TÖBB LEHETŐSÉGET AZ EDDIGIEKNÉL, TALÁN NEM RUGASZKODTUNK VOLNA A FELADATNAK EKKORA LELKESEDÉSSEL, MIVEL EDDIGI TAPASZTALATAINK SZERINT AZ EBBEN A KONSTELLÁCIÓBAN FENNÁLLÓ KÖRÜLMÉNYEK SZORÍTÁSA RITKÁN EREDMÉNYEZ MINŐSÉGET, MÉG KEVÉSBÉ PROGRESSZÍV ÉPÍTÉSZETI PRODUKTUMOT.

EBBEN AZ ESETBEN MÉGIS LEHETŐSÉGÜNK VOLT A „KÍSÉRLETEZÉSRE”. AMI EGYRÉSzt KÖVETKEZETT ABBÓL, HOGY EZ A FUNKCIÓ EBBEN A MEGJELENÉSBEN MÉG „KAKUKKTOJÁS” A HAZAI PLÁZÁK VILÁGÁBAN, NEM VOLT KIALAKULT, ADAPTÁLANDÓ ARCULAT, MÁSRÉSzt NÉMET-MAGYAR BELSŐÉPÍTÉSZ ZSÜRIT KELLETT MEGGYŐZNI A KONCEPCIÓ KORSZERŰSÉGÉRŐL, MINŐSÉGÉRŐL (AMI HOL ELŐNYT, HOL HÁTRÁNYT JELENTETT). TERMÉSZETESEN A BEFEKTETŐ KELLŐ NYITOTTSÁGÁRA IS SZÜKSÉG VOLT A TERVEZÉS SORÁN.

AZ ÜZLETLÁNC BELSŐÉPÍTÉSZ KOORDINÁCIÓJA ELEINTE KÉTELKEDETT A FUNKCIÓ MŰKÖDŐKÉPESSÉGÉBEN AZ ADOTT ÜZLETHELYISÉGBEN ÉS A BEFEKTETŐ ÁLTAL KÍVÁNT KAPACITÁSSAL. DE MEGGYŐZHETŐNEK BIZONYULTAK, AMIT ELSŐSORBAN ANNAK KÖSZÖNHETTÜNK, HOGY A DESIGN SIKERT ARATOTT AZ ELSŐ EGYEZTETÉSEN. EZUTÁN MÁR „CSAK” A BEFEKTETŐI ÉRDEKEKET (KAPACITÁS, FUNKCIONALITÁS) ÉS AZ ÜZLETLÁNC ELŐÍRÁSAIT KELLETT ÖSSZEEGYEZTETNI. AZ ARCULAT, DESIGN TÖRETLEN ÚTJA AZÉRT KÜLÖN ÖRÖM, MIVEL A KLIENSSEL VALÓ ELSŐ EGYEZTETÉSEN ELHANGZOTT, HOGY NINCS ELKÉPZELÉS A MEGJELENÉSRE, TEGYÜNK JAVASLATOT. DE AZ IRÁNY „VALAMI” KÖNNYEN BEFOGADHATÓ, AMI A BEFEKTETŐ SAJÁT BEVALLÁSA SZERINT IS KONZERVATÍV ÍZLÉSÉBŐL KÖVETKEZETT ÉS TERMÉSZETESEN ÜZLETI MEGFONTOLÁSBÓL. EZUTÁN AZ ELSŐ ÖTLETERV, AMI HOMLOKEGYENEST ELLENTÉTBEN ÁLLT A MEGRENDELŐI ELKÉPZELÉSSEL VISZONT NAGYON KÖZEL ÁLLT A MEGVALÓSULT ÁLLAPOTHoz, ADOTT ZÖLD UTAT A TERVNEK A BELSŐÉPÍTÉSZETI EGYEZTETÉSEKEN ÉS MEGTEREMTETTE A KÖZÖS HANGOT AZ ÜZLETLÁNC ÉS A BEFEKTETŐ KÖZÖTT.

#### FUNKCIÓ

AZ ÜZLETHELYISÉG ~120 m<sup>2</sup> ALAPTERÜLETŰ, AMELYEN 11 FODRÁSZ MUNKAHELY, 4 HAJMOSÓ KAPOTT HELYET EGY TÉRBEN A RECEPCIÓVAL ÉS VÁRAKOZÓTÉRREL. SZEPARÁLVA KOZMETIKAI HELYISÉGET, MŰKÖRÖM ÉPÍTŐ BOXOT, 2 SZOLÁRIUM HELYISÉGET ALAKÍTOTTUNK KI A SZÜKSÉGES SZOCIÁLIS BLOKKAL.

AZ ÜZLETLÁNC ELVÁRÁSA VOLT, HOGY A JÁRULÉKOS FUNKCIÓK (KOZMETIKA, SZOLÁRIUM STB.) MINÉL INTIMEBB KIALAKÍTÁSSAL KÉSZÜLJENEK.



Zsidró fodrászszalon - Győr - 2006

EZZEL SZEMBEN A FODRÁSZATNÁL LÉNYEGES VOLT A NYITOTTSÁG – AZ ÜZLETBEN FOLYÓ TEVÉKENYSÉG MAGA BÍRJON HÍVOGATÓ ERŐVEL, REKLÁMÉRTÉKKEL – MÁSRÉSZRŐL SZAKMAI (FODRÁSZATI) SZEMPONTBÓL AZ INTIMITÁS VOLT IGÉNY.

A KONCEPCIÓT NAGYBAN BEFOLYÁSOLTA AZ ÜZLET DÉLI HOMLOKZATA, AMI TELJES HOSSZBAN UTCAFRONTI ÜVEGHOMLOKZAT.

ENNEK EREDMÉNYE A PORTÁL MÖGÉ ÁLLÍTOTT PENGEFAL. A FAL HANGSÚLYOS ELEME A TÉRNEK. FUNKCIÓJÁT TEKINTVE EGYRÉSzt A FODRÁSZÁLLÁSOKNAK AD HELYET A BELSŐ TÉR FELÉ, MÁSRÉSzt ÁRNYÉKOLÓKÉNT, KIRAKATFELÜLETKÉNT FORDUL AZ UTCA FELÉ.

#### ALKALMAZOTT ANYAGOK

A TERVEZÉS SORÁN FELMERÜLŐ ANYAGOKNÁL A FUNKCIONALITÁS ÉS AZ EBBŐL KÖVETKEZŐ ARCULAT KÖVETKEZETES MEGTARTÁSA VOLT A FŐ CÉL. A SZALONBAN FOLYÓ TEVÉKENYSÉG SZIGORÚ TECHNOLÓGIÁJÁNAK ALÁRENDELTE ANYAGHASZNÁLAT KONCEPCIONÁLIS ELEM VOLT.

A FUNKCIONALITÁST ÉS TECHNOLÓGIÁT HIRDETŐ DESIGN A KÜLFÖLDI PÉLDÁKAT SZEMLÉLVE TELJESEN ÁLTALÁNOSNAK TEKINTHETŐ, ESZTÉTIKAI KATEGÓRIA.

A TECHNOLÓGIA ÁLTAL TÁMASZTOTT FŐBB KÖVETELMÉNYEK A TISZTÍTHATÓSÁG, ELLENÁLLÓSÁG A VÍZZEL ÉS KÜLÖNBÖZŐ KEMIKÁLIÁKKAL SZEMBEN, HOMOGEN FELÜLETEK, IDŐTÁLLÓ ANYAGOK ÉS A JÓ FÉNYVISZONYOK MEGTEREMTÉSE, AMI A MUNKAKÖRÜLMÉNYEK BEFOLYÁSOLÁSÁBAN AZ EGYIK LEGFONTOSABB ELEM. A MEGFELELŐ INTENZITÁSÚ FÉNY MEGTEREMTÉSE MELLETT A SZÍNHELYESSÉG ÉS HOMOGEN, SZÓRT MEGVILÁGÍTÁS KIALAKÍTÁSA VOLT ELENEDHETETLEN. A DÉLI ÜVEGHOMLOKZAT NEM KÖNNYÍTETTE MEG AZ IDEÁLIS FÉNYVISZONYOK KIALAKULÁSÁT A SZALONBAN. A MÁR EMLÍTETT PENGEFAL AKADÁLYOZZA A NAPFÉNY DIREKT BEJUTÁSÁT A FODRÁSZÁLLÁSOKHOZ.

AMIVEL SIKERÜLT A SZALONBAN FOLYÓ MUNKÁT NAGYBAN SEGÍTŐ HOMOGEN ÉS A SZÍNEKET IS HELYESEN VISSZAADÓ ÁLTALÁNOS FÉNYVISZONYOK MEGTEREMTÉSE AZ A FESZÍTETT FÉNYÁTERESZTŐ ÁLMENNYEZET FÖLÉ HELEYZETT VILÁGÍTÁS. A MUNKAÁLLÁSOK FÖLÖTT HÚZÓDÓ BARRISOL MEMBRÁN 1,20M SZÉLESSÉGBEN, 12,80M HOSSZBAN HOMOGEN FELÜLETKÉNT HÚZÓDIK 2,70M MAGASSÁGBAN. A KIS BELMAGASSÁG MIATT ERŐTELJES HATÁST GYAKOROL A FODRÁSZHELYEK KÖRNYEZETÉBEN KIALAKULÓ FÉNYHATÁSOKRA, AMELYEK NAGYON KÖZEL ÁLLNAK A TERMÉSZETES, NAPFÉNY ÁLTAL LÉTREHOZOTT VISZONYOKHOZ.

A BÜTORFELÜLETEK MAGASFÉNYŰ, FÚJT FEHÉR FESTÉST KAPTAK, AMELYEK TÜKRÖZŐDÉSEIKKEL, VÍZHÁRTYA HATÁSÚ FELÜLETEIKKEL A TÉR HATÁSOS ELEMÉVÉ VÁLTAK.



Zsidró fodrászszalon - Győr - 2006

A DESIGN ÉS FUNKCIÓ EGYSÉGÉT HIVATOTT SZOLGÁLNI AZ ALKALMAZOTT ÖNTERÜLŐ PADLÓBURKOLAT. A PRAKTIKUM – HOMOGEN, JÓL TISZTÍTHATÓ, ELLENÁLLÓ ANYAG – MINT ESZTÉTIKAI ÉRTÉK JELENIK MEG.

A FELÜLETEK FEHÉR SZÍNEN, DE KÜLÖNBÖZŐ – FÉNYES ÉS MATT – FELÜLETTEL JELENNEK MEG, AMI ELEGENDŐ JÁTÉKOT AD A TÉRNEK, A TÜKRÖZŐDÉS, A VISSZAVERT FÉNY ÁLTAL.

A BÚTOROK KIVÁLASZTÁSA IS MAXIMÁLISAN A BELSŐÉPÍTÉSZETI KONCEPCIÓ SZERINT TÖRTÉNT. AZ OLASZ FODRÁSZATI BÚTOROKAT GYÁRTÓ MALETTI CÉG DESIGNEREI ROSS LOVEGROVE, PHILIPPE STARCK ÉS DIDIER GOMEZ, AKINEK „LOOK” FODRÁSZSZÉKEI A SZALON MEGHATÁROZÓ ELEMEI LETTEK, KIÁLLÍTÁSI TÁRGYKÉNT SORAKOZNAK A TÉRBE.

A KEZDETI KONCEPCIÓ EGY „STERIL”, TISZTA MUNKAHELY MEGTEREMTÉSE, AMI AZ OTT FOLYÓ TEVÉKENYSÉG MAGAS SZÍNVONALÁRA, PRECIZITÁSÁRA UTAL, ÉS AZT SEGÍTI. A FEHÉR FELÜLETEK ÁLTAL MEGHATÁROZOTT TÉR NYUGVÓPONT A BEVÁSÁRLÓKÖZPONT KAOTIKUS VILÁGÁBAN. A TÖBBI ÜZLETTEL ELLENTÉTBEN ITT AKÁR EGY-KÉT ÓRÁT IS ELTÖLTHET A VENDÉG.

A „TISZTA” TÉRBE A MOZGÁS HANGSÚLYOSABBÁ VÁLIK, A HASZNÁLÓK A KOMPOZÍCIÓ RÉSZEKÉNT JELENNEK MEG, ÉLETTEL TÖLTIK MEG AZT. A TÉRBE TÖRTÉNŐ ELIGAZODÁS KÖNNYEBBÉ, AZ ÜZENET ÉRTHETŐBBÉ VÁLIK. A KIRAKAT HELYETT A FEHÉR FELÜLETEKEN ELHELYEZETT MONITOROK KOMMUNIKÁLNAK A VENDÉGEKKEL, AMELYEK HANGSÚLYOS ELEMEI A KONCEPCIÓNAK. /MEGJELENT AZ EPITESZFORUM.HU WEBSITE-ON, 2007.FEBRÚÁRBA/



Zsidró fodrászszalon - Győr - 2006

## 6. TÉZIS

A KERESKEDELMI KÖZPONTOK ARCULATA NAGYON SOK EMBERHEZ ELJUT, ÉS NAGYON ERŐS HATÁSSAL BIR. NAPJAINKBAN A VIZUÁLIS ÉS TÁRGYKULTÚRÁT MEGHATÁROZÓ ÉS BEFOLYÁSOLÓ TÉNYEZŐK KÖZÜL A MÉDIA MELLET TALÁN A LEGERŐSEBB A BEFOLYÁSA. EZ A KÖRÜLMÉNY EGYRÉSzt INSPIRÁLÓ ERŐVEL HATHAT, MÁSRÉSzt LEGALÁBB AKKORA FELELŐSÉGET MÉR A TEREKET ALAKÍTÓ ÉPÍTÉSZ VÁLLÁRA, MINT BÁRMELYIK ÉPÍTÉSZETI FELADAT. A GYORSAN VÁLTOZÓ KONZUMVILÁG HATÁSAI KÖZT LEGALÁBB ANNYI POZITÍV FELLEMLHETŐ, MINT NEGATÍV. MINDENESETRE AZ ÉPÍTÉSZ FELADATA ELIGAZODNI ÉS MEGTALÁLNI A MEGFELELŐ HANGOT EBBEN A VILÁGBAN IS. AKÁR A DIVAT HIRTELEN VÁLTOZÁSÁIT ÉRZÉKENYEN KÖVETŐ „ELDOBHATÓ” ÉPÍTÉSzet ESZKÖZÉVEL, AKÁR EGYETEMES ÉRTÉKRENDET KÖVETŐ TEREK KIALAKÍTÁSÁVAL, AMELYEK HELYET KÖVETELNEK MAGUKNAK EBBEN A VILÁGBAN. AZ ÉPÍTÉSzet E TERÜLETE NEM KEZELHETŐ MOSTOHAGYEREKKÉNT, NEM UTASÍTHATÓ EL AZ AKTUÁLIS KÉRDÉSEK VIZSGÁLATA. A VILÁG ÉPÍTÉSzetÉT FIGYELVE MEGTALÁLHATÓK A VÁLASZOK, MEGJELÉNÉSI MÓDOK, TRENDÉK, AMELYEK ALKALMASAK MINŐSÉGI KÖRNYEZET KIALAKÍTÁSÁRA EBBEN A VILÁGBAN, EZ A TERÜLET LEHETŐSÉGET ADHAT A MŰVÉSzet KÖZÖSSÉGI TÉRBE TÖRTÉNŐ KISZIVÁROGTATÁSÁRA.



Zsidró fodrászszalon - Győr - 2006



#### IV. ÉPÍTÉSZETI SZEMLÉLET AZ OKTATÁSBAN

A PÉCSI TUDOMÁNYEGYETEM POLLACK MIHÁLY MŰSZAKI KARÁN 2001-ÓTA VESZEK RÉSZT AZ ÉPÍTÉSZOKTATÁSBAN, TÖBB ÉVFOLYAMON ÉPÜLETERVEZÉS ÉS BELSŐÉPÍTÉSZET TÁRGYAK KONZULENSEKÉNT. AZ OKTATÁSBAN AZ ALAPOK SZÉLES KÖRŰ MEGISMERTETÉSE MELLETT, A SZEMLÉLET KIALAKÍTÁSÁT TARTOM NAGYON FONTOSNAK. A HALLGATÓK MÁR A HARMAD ÉVFOLYAMON TALÁLKOZNAK OLYAN ÖSSZETETT ÉPÍTÉSZETI FELADATOKKAL, AMELYEK MEGOLDÁSA A SZERKEZETI ISMERETEKEN TÚL, VÁROSÉPÍTÉSZETI, ÉPÍTÉSZETELMÉLETI, A KORTÁRS ÉPÍTÉSZETBEN VALÓ TÁJÉKOZOTTSÁGOT FELTÉTELEZ. EZEK A FELADATOK ÚGY TELJESÍTHETŐK SIKERESEN, HA A MEGOLDÁSUKHOZ MEGSZERZETT ISMERETANYAG PÁRHUZAMOSAN FEJLŐDIK AZZAL A LÁTÁSMÓDDAL, AMI A KÜLÖNBÖZŐ FELADATOK MEGKÖZELÍTÉSÉBEN SEGÍTSÉG ÉS TÁMPONT LESZ. ÉVEK ÓTA LEHETŐSÉGÜNK VAN A FÉLÉVES TERVEZÉS FELADATOKAT VALÓS PÁLYÁZATOKKÉNT, FELKÉRÉSRE KÉSZÍTETT TANULMÁNYTERVEKKÉNT ELKÉSZÍTENI. EZEK A MUNKÁK NAGYON JÓ GYAKORLÓTEREPNEK BIZONYULNAK. A KÜLÖNBÖZŐ TÉMÁKHOZ KAPCSOLÓDÓ ELŐADÁSOK SEGÍTIK A HALLGATÓKAT A PROGRAM KIDOLGOZÁSÁBAN A VIZSGÁLATOK ÉS KÖVETKEZTETÉSEK VÉGREHAJTÁSÁBAN. MINDEN ESETBEN NAGYON HASZNOSNAK BIZONYULT A TERVEZÉSI PROGRAM HALLGATÓK ÁLTAL TÖRTÉNŐ KIDOLGOZÁSA, AMI A PROBLÉMA OLYAN MÉRVŰ FELTÁRÁSÁT JELENTETTE, HOGY A TERVJAVASLAT ELKÉSZÍTÉSE MÁR NAGY KÖNNYEBBSÉGGEL JÁRT. NEM CSAK AZ ELŐKÉSZÍTŐ FÁZISBA VONJUK BE A KÜLSŐS ÉRDEKLŐDŐKET, VAGY A SEGÍTŐ SZAKEMBEREKET, A PROJEKT ELKÉSZÜLTE UTÁN MEGRENDEZETT KIÁLLÍTÁSOK ÉS PUBLIKÁCIÓK SORÁN KAPUNK VISSZAJELZÉSEKET A MUNKA MEGÍTÉLÉSÉRŐL.

A SZIGETVÁRI ÖNKORMÁNYZAT ÁLTAL KIÍRT HALLGATÓI PÁLYÁZATON ÉPÍTÉSZ ÉS TELEPÜLÉSTERVEZŐ SZAKOS HALLGATÓKBÓL ÁLLÓ VEGYES CSAPATOK KÉSZÍTETEK JAVASLATOKAT A TÖRTÉNETI VÁROSRESZ EGY LAKÓTÖMBJÉRE ILLETVE HASZNÁLATON KÍVÜLI IPARI LÉTESÍTMÉNYÉRE. A MUNKA KIÁLLÍTÁSSAL ZÁRULT, AMELYNEK KAPCSÁN TÖBB SZAKMAI ORGÁNUM IS EMLÍTÉST TETT A PÁLYÁZATRÓL.

A KÖVETKEZŐ PÁLYÁZATOT AZ EGÉSZSÉGÜGYI MINISZTERIUM ÉS AZ ORSZÁGOS MENTŐSZOLGÁLAT ÍRTA KI A KAR ÉPÍTÉSZ HALLGATÓI SZÁMÁRA.

MAJD A PÉCSI VOLÁNTÁRSASÁG TÁVOLSÁGI AUTÓBUSZ ÁLLOMÁSÁNAK TERVEZÉSE VOLT HALLGATÓI FELADAT, MELYEK EREDMÉNYÉT LÁTHATTÁK A PÉCSIEK, UGYANIS A KIÁLLÍTÁS MEGRENDEZÉSÉRE A JELENLEGI PÁLYAUDVAR VÁRÓTERMÉBEN KERÜLT SOR. ÉRDEKES KÍSÉRLETNEK BIZONYULT A PÁLYAUDVAR VÁRÓTERÉT INSTALLÁCIÓS TÉRRÉ VÁLTOZTATNI.



Diplomaterv - 2006 / MÉK Diplomadij

A LEGUTÓBBI HALLGATÓI PÁLYÁZAT NAGYKANIZSA BELVÁROSÁNAK VÁROSÉPÍTÉSZETI POLÉMIÁIRA KERESTE A VÁLASZT, HELYI ÉPÍTÉSZEK KEZDEMÉNYEZÉSÉRE. A MUNKÁK ELKÉSZÜLTÉVEL NEM ZÁRULT LE A PÁRBESZÉD, A FELVETETT ÖTLETEK MEGVITATÁSÁRA EZUTÁN KERÜL SOR.

EZEK A MUNKÁK FELKELTIK AZ ÉPÍTÉSZ SZAKMA FIGYELMÉT IS A VÁROSBAN, AMIT UGYANCSAK FONTOSNAK TARTOK, EZÁLTAL ELŐSEGÍTVE AZT A FOLYAMATOT, AMI A SZAKMA ÉS AZ EGYETEM EGYÜTTMŰKÖDÉSÉBEN ELVÁRHATÓ LENNE.

TDK DOLGOZATOK ÉS DIPLOMATERVEK KONZULENSKÉNT AZ ORSZÁGOS ÉS NEMZETKÖZI ÖSSZEVETÉST LÉNYEGESNEK LÁTOM, RÉSZT VENNI A KÖZÖS MEGJELENÉSEKEN, AZ OTDK KONFERENCIÁN ILLETVE AZ ORSZÁGOS ÉS NEMZETKÖZI DIPLOMADÍJ PÁLYÁZATON. A VISSZAJELZÉSEK FIGYELEMMEL KÍSÉRÉSE ÉRDEMI FELADAT, MIVEL MIND AZ OKTATÁS SZÍNVONALÁNAK EMELÉSÉT SZOLGÁLHATJÁK. A KAR ÉLETÉBEN JELENTŐS EREDMÉNYNEK TEKINTHETŐ, HOGY HALLGATÓINK AZ ELMŰLT ÉVEKBEN EGYETEMI FOKOZATÚ DIPLOMADÍJBAN RÉSZESÜLTEK.



Hallgatói munka - Mentőállomás pályázat - 2005

## V. ÖSSZEĞZÉS – TÉZISEK

SZEGÉNYES FINANCIÁLIS HÁTTÉRREL TERHELT BERUHÁZÁSOK ESETÉN AZ ESZKÖZTELENSÉG AZ AZ ÉPÍTÉSZETI MENTALITÁS, AMI EGYRÉSZRŐL LEHETŐSÉGET TERMET A REDUKÁLT „FORMA” MINŐSÉGI KIALAKÍTÁSÁRA, MÁSRÉSZRŐL A HASZNÁLÓK ÉRDEKEIT SZEM ELŐTT TARTVA, A PROGRAM KÖRÜLTEKINTŐ MEGHATÁROZÁSÁVAL, KOMPROMISSZUMOT NEM TÜRVE A FUNKCIONALITÁST SZOLGÁLJA. LEHETŐSÉG MINŐSÉGI TEREK KIALAKÍTÁSÁRA A SZÜKSÉGES MINIMÁLIS ESZKÖZTÁRRAL. A KOMFORTOT MEGTEREMTŐ ÉPÜLETGÉPÉSZET ÉS ÉPÜLETVILLAMOSSÁG, AZ INTELLIGENS HÁZ ELVE AZ ÉPÍTÉSZETI KONCEPCIÓ SZERVES RÉSZEKÉNT KELL MŰKÖDJÖN, A TERVEZŐ SZAKÁGAK SZOROS EGYÜTTMŰKÖDÉSÉVEL. A TERVEZÉSI ELVEKBEN MEG KELL TALÁLNI AZ ÖSSZHANGOT AZ ESZTÉTIKAI, FORMAI, SZERKEZETI ÉS SZAKÁGI KÉRDÉSEKBEN. EBBEN A TÉMÁBAN IS ŐSZINTE EGYSZERŰSÉGRE KELL TÖREKEDNI, EGYIK KÉRDÉS SEM RENDELHETŐ ALÁ A MÁSIKNAK. AZ ÉPÍTÉSZ FELELŐSSÉGE NEM CSAK AZ ESZTÉTIKAI TÉTELEKIG TERJED, AHOGY AZ ÉPÍTÉSZET SEM CSAK ESZTÉTIKAI KÉRDÉS A XXI. SZÁZADBAN.

EZ LEHET AZ A FONTOS MOMENTUM, AHOL AZ EGYETEMES MINIMALISTA GONDOLKODÁSMÓD KERESZTEZŐDIK AZ ESZKÖZTELEN ÉPÍTÉSZET HAZAI ALKALMAZHATÓSÁGÁVAL ÉS HOZZÁJÁRULHAT AZ ÉPÍTÉSZETI MINŐSÉG FEJLŐDÉSÉHEZ, ÉS A HAZAI KORTÁRS ÉPÍTÉSZET MEGTALÁLHATJA A KAPCSOLÓDÁSI PONTOT A NEMZETKÖZI ÁRAMLATOKKAL, BEKAPCSOLÓDHAT KUTATÁSAIBA, AZONOS NYELVET BESZÉLHET VELE.

A KULTÚRA, AZ OKTATÁS AZ ELMŰLT TIZENÖT ÉVBEN MAGAS POZÍCIÓT VÍVOTT KI MAGÁNAK AZ EURÓPAI POLITIKÁBAN, MEGHATÁROZÓ SZEREPET TÖLT BE, KOMOLY BEFOLYÁSOLÓ TÉNYEZŐ. EZEK A VÁLTOZÁSOK MAGYARORSZÁGON IS ELENEDHETETLENŰL BEKÖVETKEZNEK. AZ EGYETEMFEJLESZTÉSI PROGRAMOKNAK A LEGKORSZERŐBB ELVEKET TÜKRÖZVE, A LEGMAGASABB SZÍNTŰ KÖRNYEZETI FELTÉTELEK MEGTEREMTÉSÉRE KELL TÖREKEDNIÜK. AZ EGYETEMEK TELJES NYITOTTSÁGÁT ÉS VERSENYKÉPESSÉGÉT AZ ÉPÍTÉSZET ÚGY SZOLGÁLHATJA, HA NEMZETKÖZI MÉRCÉVEL MÉRT MAGAS SZÍNVONALŰ KÖRNYEZETET ALKOT, ÉS REAGÁL A MEGVÁLTOZOTT HALLGATÓI LÉT, EGYETEMI MŰKÖDÉS JELLEGZETESSÉGEIRE. A CAMPUS, A FÓRUM, MINT KÖZÖSSÉGI TÉR A XXI. SZÁZADI FELSŐOKTATÁS ÉLETÉBEN KÖZPONTI JELENTŐSÉGŰ, AKÁR AZ OLAJFA LIGET, MELYBEN PLATÓN AKADÉMIAJA MŰKÖDÖTT.



"Pollack" rekonstrukció - 2007 - építés alatt

A KONTRASZTALKOTÁS ÚJ ÉS RÉGI KÖZT, MINT ILLESZKEDÉSI ELV AKKOR HELYES, HA NEM CSAK ESZTÉTIKAI GESZTUS, NEM ÖNCÉLŰ FORMÁLÁS EREDMÉNYE. AZ ÉPÍTÉSZETI MEGJELÉNÉS REAGÁL A KOR SAJÁTOSSÁGaira, ÚGYMINT TÁRSADALMI BERENDEZKEDÉS, GAZDASÁGI, POLITIKAI HELYZET, A HASZNÁLOK KORÁRA ÉS KÖRÉRE STB. MINÉL NAGYOBBAK EZEK A KÜLÖNBSÉGEK AZ ADOTT KOROKBAN, ANNÁL NAGYOBB KONTRASZT KÉPZELHETŐ EL ÉPÍTÉSZETÜK MEGJELÉNÉSÉBEN. A KONTRASZT TEREMTÉS ESZKÖZÉVEL ÉLNI, ABBAN AZ ESETBEN IS INDOKOLT LEHET, HA A MEGVÁLTOZOTT HASZNÁLAT TÁMASZTOTTA KIHÍVÁSOKNAK KELL MEGFELELTETNI AZ ÉPÜLETET A MAI KOR ÉPÍTÉSZETÉVEL. EBBEN AZ ESETBEN EZ NEM CSAK FUNKCIONÁLIS ELV, AZ ÉPÍTÉSZETNEK FELADATA JELEZNI, KÖZVETÍTENI AZ ÉPÜLET JELEN ÁLLAPOTÁRA VONATKOZÓ MŰKÖDÉSÉT. A MŰEMLEKI ÉPÜLETEK REKONSTRUKCIÓJÁNÁL, FUNKCIÓVÁLTÁSÁNÁL AZ ÚJ ÉPÜLETRÉSZEK, SZERKEZETEK KARAKTERESEN ELKÜLÖNÜLŐ ÉPÍTÉSZETI ELEMÉKKÉNT VALÓ MEGJELÉNÉSE HELYÉNVALÓ, ÉS TISZTA ÉRTHETŐ KONCEPCIÓT ALKOT.

A VIZSGÁLATOK ÚTJÁN KIALAKITOTT ÉPÍTÉSZETI PROGRAM ÁLTAL MEGHATÁROZOTT ELVEK KÖVETKEZETES ALKALMAZÁSA A TERVEZÉSBEN, AZ ÉPÍTÉSZETI MINŐSÉG ÉS A FUNKCIONALITÁS MEGTEREMTÉSÉNEK ZÁLOGA. A HASZNÁLHATÓSÁG ALATT NEM CSUPÁN A TECHNOLÓGIA TISZTA SZOLGÁLATÁT ÉRTHETJÜK, HANEM OLYAN ÉLMÉNYT ADÓ TEREK KIALAKÍTÁSÁT MELYEK A HASZNÁLÓNAK A MEGTAPASZTALÁS ÖRÖMÉT ADJÁK. EZÁLTAL VÁLIK AZ ÉPÜLET A KÖZÖSSÉGET SZOLGÁLÓ INSPIRATÍV HELYSZÍNNE, NEVELŐ HATÁSÚ KÖRNYEZETTE.

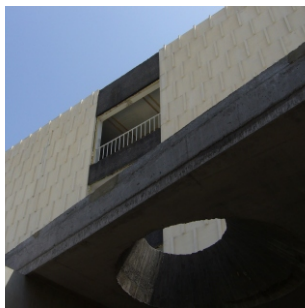
A VÁLTOZATOS, SOKSZÍNŰ LAKÓKÖRNYEZETBEN, AZ ILLESZKEDÉS, A KAPCSOLÓDÁSI PONT MEGLELÉSE LÉTREJÖHET A VISSZAFOGOTT, EVIDENS MEGOLDÁSOKRA TÖREKVŐ ÉPÍTÉSZETI MAGATARTÁS KÖVETKEZETES ALKALMAZÁSÁVAL, MELYBEN A RACIONÁLIS SZERKESZTÉSI ELVEK, A FUNKCIÓ MEGJELÉNÉSE A FORMÁBAN, A NYILVÁNVALÓ SZERKEZETI MEGOLDÁSOK ESZTÉTIKAI SZINTRE EMELÉSE KULCSFONTOSAGÚ. A BEFEKTETŐI LEHETŐSÉGEK PONTOS MEGISMERÉSE, AZ ÉPÍTÉSZETI MOZGÁSTÉR FELTÉRKÉPEZÉSE A TERVEZÉSI MUNKÁT MEGELŐZŐ FÁZISBAN ÉS ERRE OPTIMALIZÁLT TERVEZŐI ELVEK ALKALMAZÁSA ZÁLOGA LEHET A KONCEPCIONÁLIS ALAPELVEK KÖVETKEZETES ÉRVÉNYESÍTHETŐSÉGÉNEK AZ ÉPÜLET MEGSZÜLETÉSÉIG.



"Pollack" rekonstrukció - 2007 - építés alatt



A KERESKEDELMI KÖZPONTOK ARCULATA NAGYON SOK EMBERHEZ ELJUT, ÉS NAGYON ERŐS HATÁSSAL BIR. NAPJAINKBAN A VIZUÁLIS ÉS TÁRGYKULTÚRÁT MEGHATÁROZÓ ÉS BEFOLYÁSOLÓ TÉNYEZŐK KÖZÜL A MÉDIA MELLET TALÁN A LEGERŐSEBB A BEFOLYÁSA. EZ A KÖRÜLMÉNY EGYRÉSzt INSPIRÁLÓ ERŐVEL HATHAT, MÁSRÉSzt LEGALÁBB AKKORA FELELŐSSÉGET MÉR A TEREKET ALAKÍTÓ ÉPÍTÉSzt VÁLLÁRA, MINT BÁRMELYIK ÉPÍTÉSztETI FELADAT. A GYORSAN VÁLTOZÓ KONZUMVILÁG HATÁSAI KÖzt LEGALÁBB ANNYI POZITÍV FELLEHLHETŐ, MINT NEGATÍV. MINDENESETRE AZ ÉPÍTÉSzt FELADATA ELIGAZODNI ÉS MEGTALÁLNI A MEGFELELŐ HANGOT EBBEN A VILÁGBAN IS. AKÁR A DIVAT HIRTELEN VÁLTOZÁSÁIT ÉRZÉKENYEN KÖVETŐ „ELDOBHATÓ” ÉPÍTÉSztET ESZKÖZÉVEL, AKÁR EGYETEMES ÉRTÉKRENDET KÖVETŐ TEREK KIALAKÍTÁSÁVAL, AMELYEK HELYET KÖVETELNEK MAGUKNAK EBBEN A VILÁGBAN. AZ ÉPÍTÉSztET E TERÜLETE NEM KEZELHETŐ MOSTOHAGYEREKKÉNT, NEM UTASÍTHATÓ EL AZ AKTUÁLIS KÉRDÉSEK VIZSGÁLATA. A VILÁG ÉPÍTÉSztETÉT FIGYELVE MEGTALÁLHATÓK A VÁLASZOK, MEGJELÉNÉSI MÓDOK, TRENDEK, AMELYEK ALKALMASAK MINŐSÉGI KÖRNYEZET KIALAKÍTÁSÁRA EBBEN A VILÁGBAN, EZ A TERÜLET LEHETŐSÉGET ADHAT A MŰVÉSztET KÖZÖSSÉGI TÉRBE TÖRTÉNŐ KISZIVÁROGTATÁSÁRA.



"Pollack" rekonstrukció - 2007 - építés alatt

## KONKLÚZIÓ

„AZ ÉPÍTÉSZET EMBERIBBÉ TÉTELE AZ ÉPÍTÉSZET JOBBÁ TÉTELÉT JELENTI, TEHÁT EGY OLYAN FUNKCIONALIZMUST, MELY JÓVAL TÖBBET ÁTFOG A PUSZTÁN TECHNIKAI DOLGOKNÁL. ÉZT A CÉLT CSAK ÉPÍTÉSZETI ESZKÖZÖKKEL LEHET ELÉRNİ – KÜLÖNBÖZŐ TECHNIKAI DOLGOK TERVEZÉSÉVEL ÉS OLYAN KOMBINÁLÁSÁVAL, HOGY AZ EMBER SZÁMÁRA LEHETŐVÉ TEGYÉK A LEGINKÁBB HARMONIKUS ÉLETET.”  
/ALVAR AALTO/



## TERVJEGYZÉK

1.  
PTE, PMMK OKTATÁSI ÉPÜLETEK REKONSTRUKCIÓJA – KONCEPCIÓ TERV, 2003  
VEZETŐ TERVEZŐ: DR. BACHMAN ZOLTÁN DLA  
TERVEZŐK: HUTTER ÁKOS, RÉTFALVI DONÁT, ROHOSKA CSABA, BOZSIK ZOLTÁN, SCHRANCZ MIHÁLY,  
VERES GÁBOR
  
2.  
PTE, PMMK OKTATÁSI ÉPÜLETEK REKONSTRUKCIÓJA – ENGEDÉLYEZÉSI TERV, 2004–2006  
VEZETŐ TERVEZŐ: DR. BACHMAN ZOLTÁN DLA  
ÉPÍTÉSZET: HUTTER ÁKOS, RÉTFALVI DONÁT, ROHOSKA CSABA, LOMNICZI ZSÓFIA, CSABA DERS,  
TELEK VIKTÓRIA, MEDVEGY GABRIELLA
  
3.  
AUTÓSZALON ÉS SZERVIZ – KOZÁRMISLENY, 2005  
ÉPÍTÉSZET: HUTTER ÁKOS, ROHOSKA CSABA
  
4.  
ZSIDRÓ FODRÁSZSZALON BELSŐÉPÍTÉSZETI KIALAKÍTÁSA – GYÖR, 2006  
BELSŐÉPÍTÉSZET: HUTTER ÁKOS, RÉTFALVI DONÁT

## IRODALOMJEGYZÉK

- JOHN PAWSON: MINIMUM 1996, PHAIDON PRESS
- EL CROQUIS – ARCHITECTURE MAGAZIN – N. 127, JOHN PAWSON 1995–2005
- DANIEL MARZONA: MINIMAL ART, 2006, TASCHEN GMBH
- GUNTHER ZSOLT: TÖBB, MINT MINIMUM, 2006/, PANNONHALMI SZEMLE
- SZOKOLYAI GÁBOR: A VONALKÓD-ÉPÍTÉSZET, 2005, WWW.EPITESZFORUM.HU
- MOLNÁR FARKAS: FOGALOMZAVAR AZ ÉPÍTÉSZET ÉS A POLITIKA KÖRÜL, 1934, NYUGAT
- INTERJÚ NÁDAS PÉTERREL, MAGYAR NARANCS, 2005. DECEMBER 16.
- AZ EURÓPAI UNIÓ ÉS AZ OKTATÁS, KÉPZÉS, 2006. SZEPTEMBER 21. OKTATÁSI ÉS KULTURÁLIS MINISZTERIUM, WWW.OKM.GOV.HU
- BENCZE ZOLTÁN: PÉCS ÉS PEREMTERÜLETEI, ÉPÍTÉSZETI MINŐSÉGEK, ECHO KRITIKAI SZEMLE, PÉCS 2007/2

## ELMÉLETI HÁTTÉR

- BONTA JÁNOS: MODERN ÉPÍTÉSZET 1911– 2000, TERC, 2002
- PAMER NÓRA: MAGYAR ÉPÍTÉSZET A KÉT VILÁGHÁBORÚ KÖZÖTT – BŐVÍTETT KIADÁS, TERC, 2001
- BOGNÁR BOTOND: MAI JAPÁN ÉPÍTÉSZET, MŰSZAKI KIADÓ, 1979
- KENNETH FRAMPTON: A MODERN ÉPÍTÉSZET KRITIKAI TÖRTÉNETE, TERC, 2002
- ARCHITEKTÚRA SOROZAT, AKADÉMIAI KIADÓ,
  - PÁL BALÁZS: KÓS KÁROLY, 1983
  - GÁBOR ESZTER: A CIAM MAGYAR CSOPORTJA, 1972
  - MEZEI OTTÓ: MOLNÁR FARKAS, 1987
- MOHOLY-NAGY LÁSZLÓ: LÁTÁS MOZGÁSBAN, MŰCSARNOK-INTERMÉDIA, BP. 1996