

Hoe ging het met Hanze-medewerkers tijdens de coronacrisis?

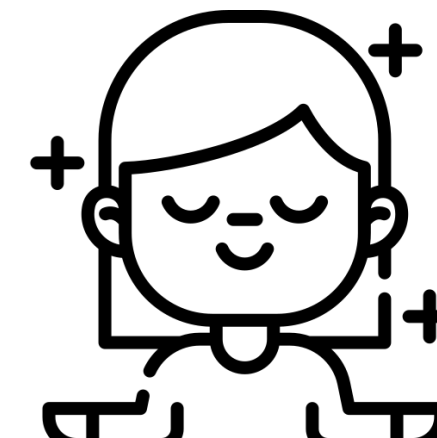
Over het onderzoek

Het lectoraat Talentontwikkeling in Hoger Onderwijs en Samenleving heeft tijdens de coronacrisis onderzoek gedaan naar het welzijn van docenten en andere medewerkers en naar de impact van de coronacrisis op het onderwijs. In juni 2021 en januari 2022 zijn vragenlijsten afgenomen. Op deze poster staat een deel van de resultaten uit de tweede vragenlijst. Deze vragenlijst is ingevuld door 525 docenten en 772 overige medewerkers.



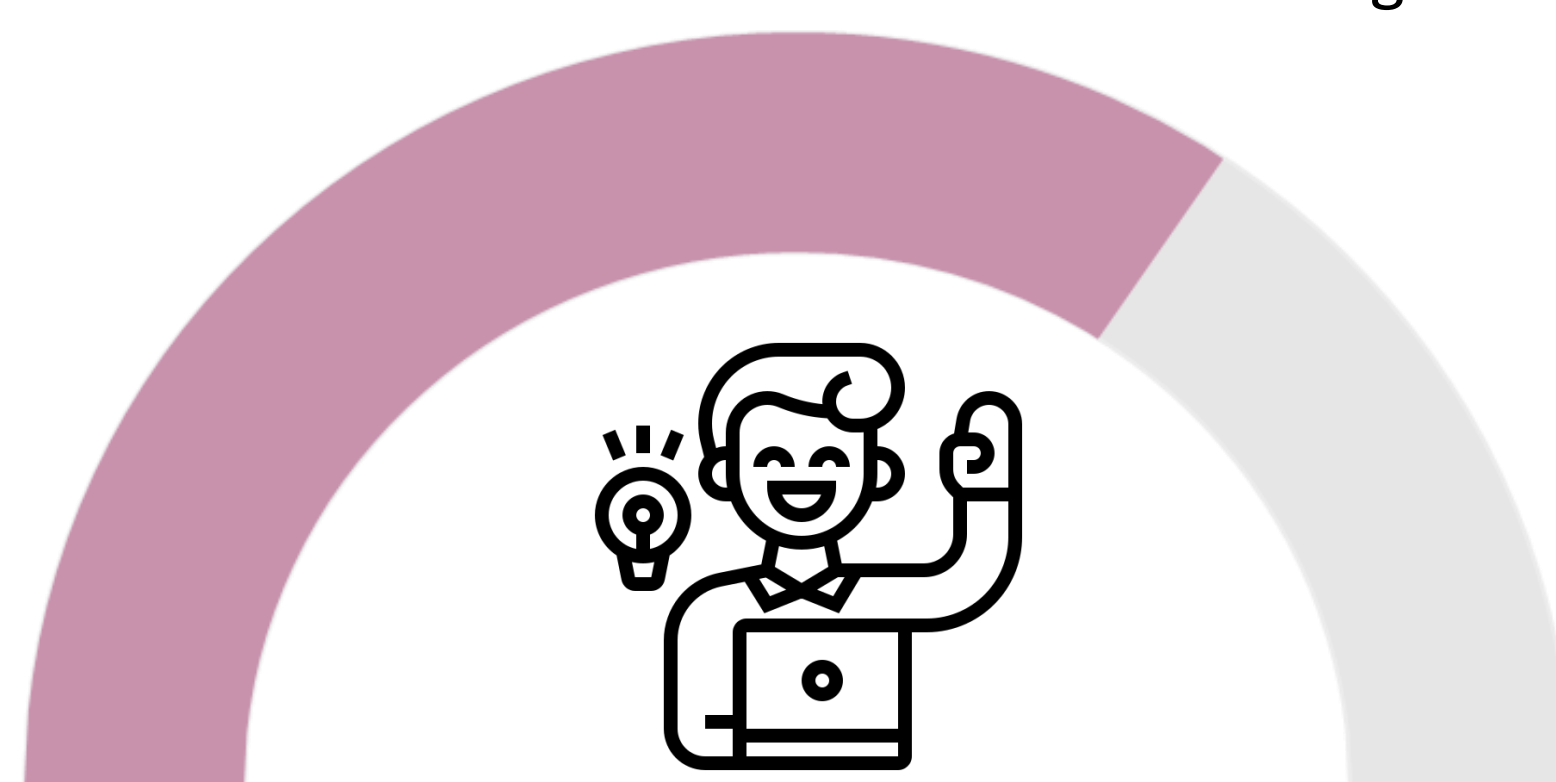
STRESS

Hoeveel stress ervaar je?



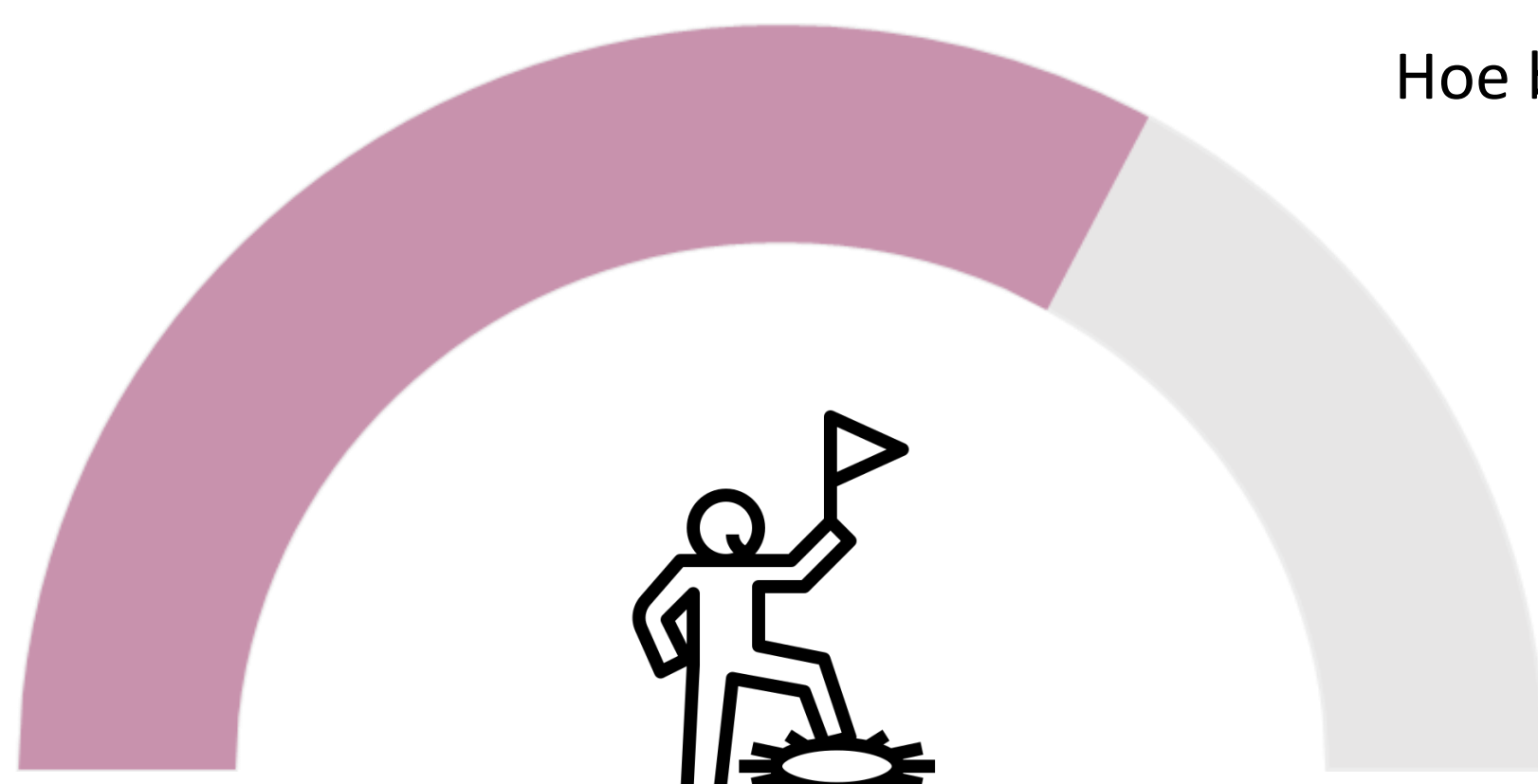
COPING

Hoe goed kan je omgaan met je ervaren stress?



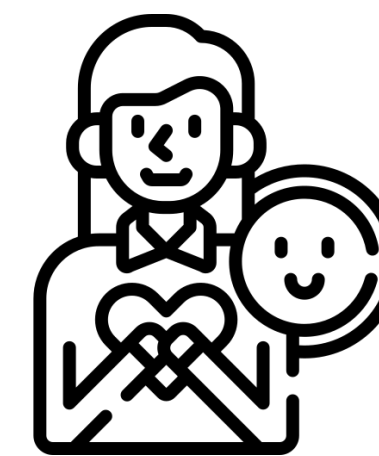
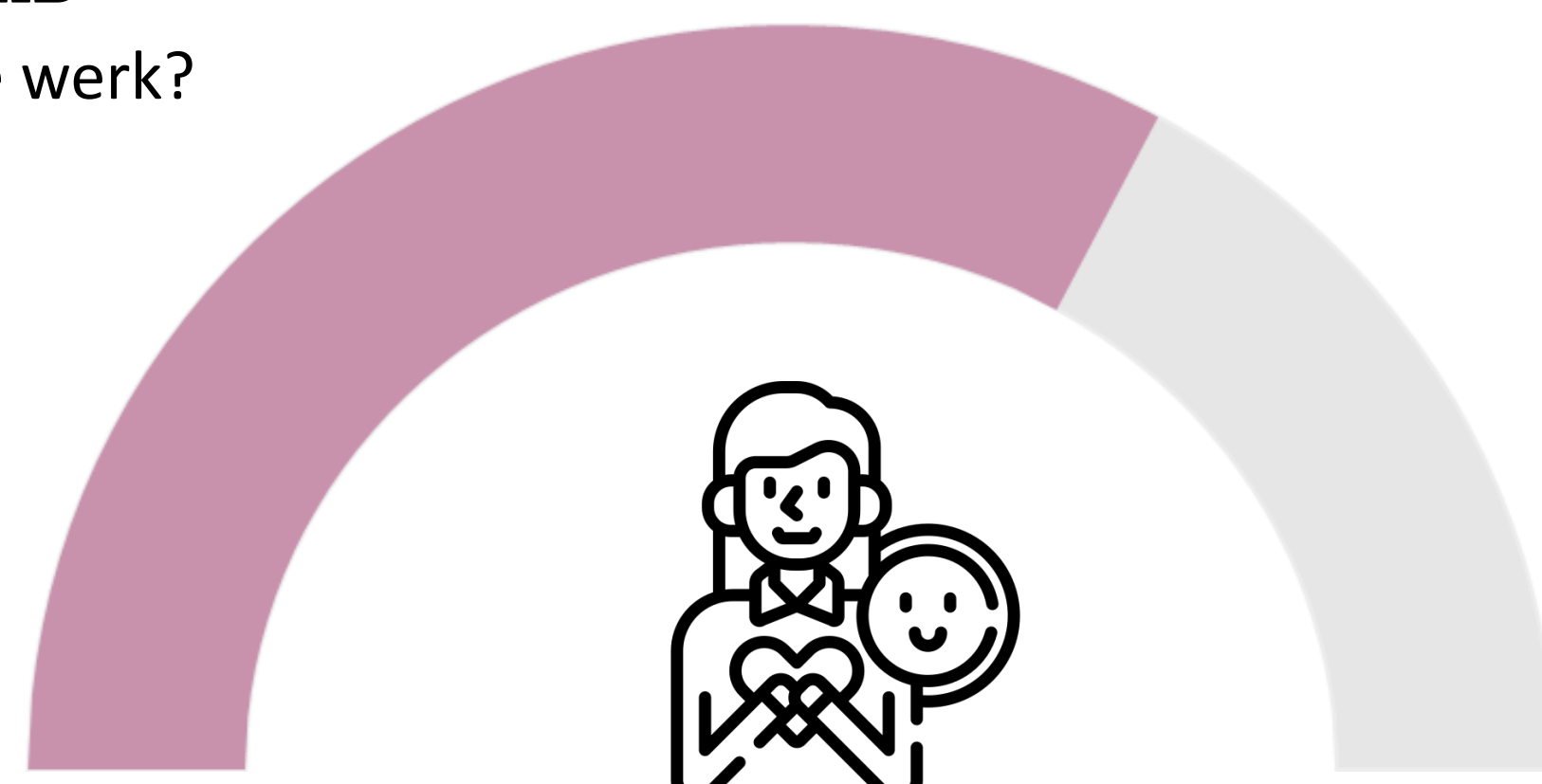
WERKBEVLOGENHEID

Hoe bevrogen ben je over je werk?



VEERKRACHT

Hoe goed kan je omgaan met tegenslag?



WELZIJN

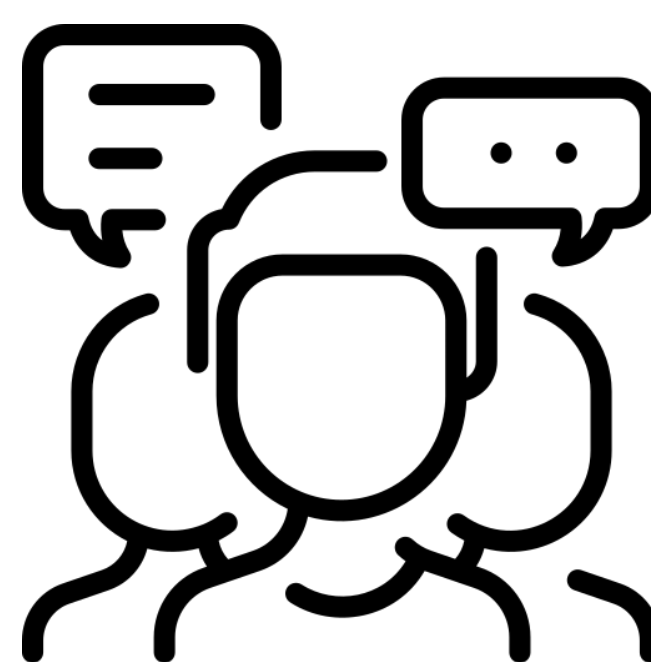
Hoe gaat het met je?

Hoe nu verder?



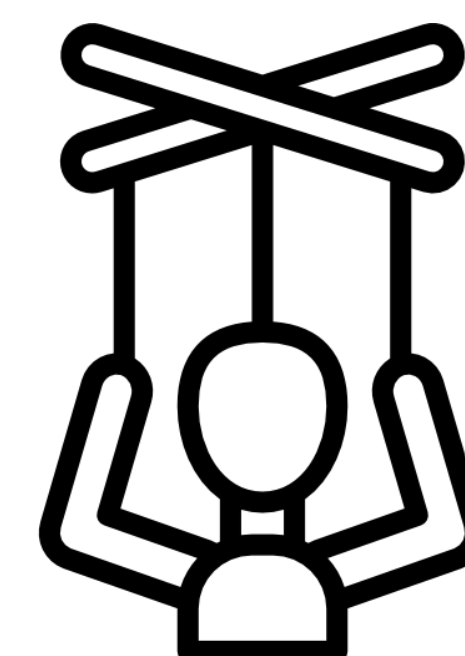
COMPETENTIE

Voor het blijvend inzetten van online onderwijs moeten docenten getraind worden in het ontwerpen en geven van blended onderwijs.



COMMUNITY

Hanze-medewerkers missen het contact met hun directe collega's. Er moet ingezet worden op het vergroten van de verbondenheid onder collega's.



AUTONOMIE

Hanze-medewerkers waarderen de verhoogde autonomie als gevolg van de coronapandemie. Zij willen dit graag behouden.