

Oscar Farrerons Vidal (UPC), arquitecte, dr. en enginyeria multimèdia, director Monografies del Montseny.
Joana Lalueza Baró (UPC), llicenciada en ciències químiques.
Fortià Prat Bofill (Universitat de Vic), dr. en farmàcia, màster en ciència i tecnologia de l'aigua, director Laboratori Prat.
Alicia Izquierdo Ribas (UPC), enginyera química.

Grup de Recerca en Enginyeria de Projectes: Disseny i Sostenibilitat (GIIP)

Projecte Fonts del Montseny: Mapatge de la qualitat mineral de l'aigua de les fonts de la Reserva de la Biosfera del Montseny (2016-2022)



Font del Baladrell (Gualba, O. Farrerons)



Font Bona (Montseny, O. Farrerons)



Font Doña Eulàlia (Tagamanent, A. Izquierdo)



Font Canyamars (S. Feliu de Buixalleu, X. Vila)



Font de Casademont (El Brull, O. Farrerons)



Font de la Dàlia (Vilamajor, A. Izquierdo)



Font Cuarella (Arbúcies, O. Farrerons)



Font dels Cims (Viladrau, O. Farrerons)



Font la Salut (Samalús, A. Izquierdo)



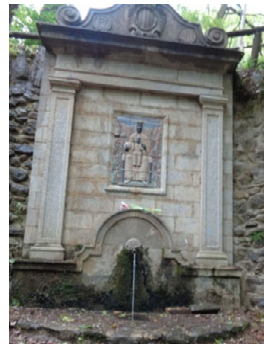
Font d'en Duran (Breda, A. Corella)



Font Roca Passeig (La Garriga, A. Izquierdo)



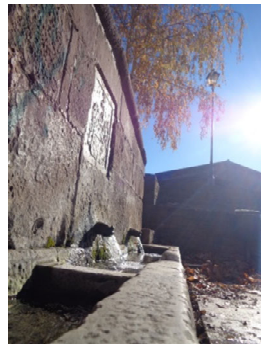
Font del Frare (Fogars, R. Pasaret)



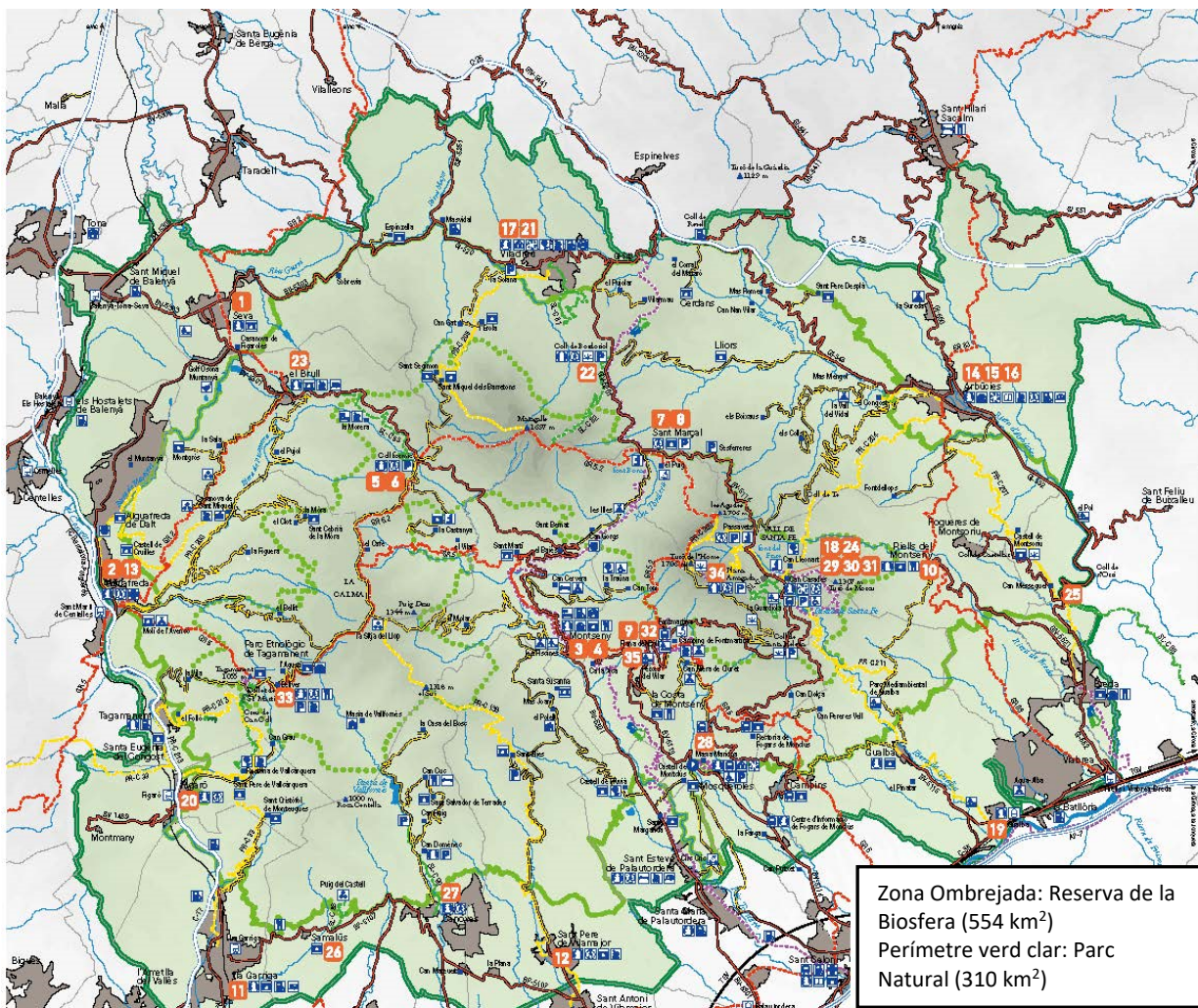
Font de Montserrat (Campins, O. Farrerons)



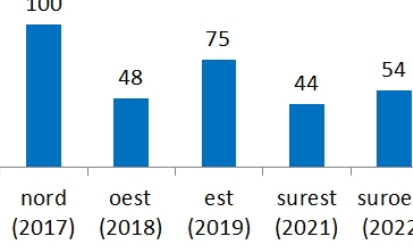
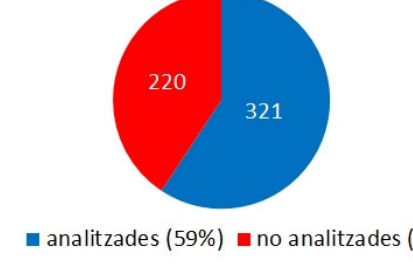
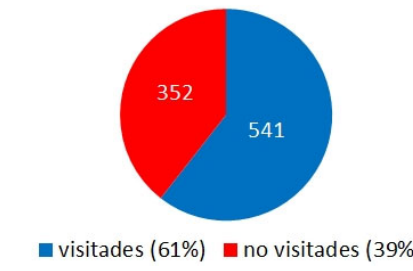
Font del Lleó (Aiguafreda, O. Farrerons)



Font de Sors (Seva, O. Farrerons)



Fonts estudiades	893
Fonts visitades	541
Fonts analitzades	321



Fonts analitzades al Montseny Sud-oest		altitud (m)	data presa mostra	cabal (l/minut)	pH (unitat)	Conductivitat (microSi/cm)	Bicarbonat (mg/l)	Clorur (mg/l)	Sulfat (mg/l)	Nitrat (mg/l)	Duresa total (mg CaCO ₃ /l)	Duresa THP (mg CaCO ₃ /l)	Calc. (mg CaCO ₃ /l)	Magnesi (mg CaCO ₃ /l)		
01	Amargosa	Tagamanent	41.762047, 2.265940	558	15-abr	0,19	7,27	858,5	847,9	15,0	28,1	*	452,4	45,2	282,2	170,1
02	Borrell	S. Pere de Vilamajor	41.72482, 2.38034	737	10-abr	2,94	7,75	545,0	463,6	9,0	32,3	0,4	270,2	27,0	232,2	38,0
05	Ca l'Andreu	Figaró-Montmany	41.7248, 2.2735	398	31-març	8,84	8,01	480,0	408,7	10,0	35,4	*	226,2	22,6	196,2	30,0
09	Can Figuera	Tagamanent	41.77359, 2.3259	1164	15-maig	**	7,82	397,0	500,2	18,0	18,8	*	170,1	17,0	146,1	24,0
11	Can Perera	Cànoves i Samalús	41.6916, 2.3521	360	10-març	1,76	7,67	930,5	658,8	53,0	55,7	8,9	424,4	42,4	280,2	144,1
12	Can Perilló	La Garriga	41.68732, 2.2861	260	21-març	13,38	7,93	340,0	274,5	37,0	57,7	2,9	200,2	20,0	176,2	24,0
16	Doña Eulàlia (o la Vinya)	Tagamanent	41.738499, 2.272176	450	15-abr	0,36	7,48	1179,0	634,4	13,0	44,79	*	542,5	54,2	400,3	142,1
17	Ferreres	Figaró-Montmany	41.71531, 2.30433	640	21-maig	0,61	7,62	445,5	372,1	11,0	22,9	0,0	212,2	21,2	164,1	48,0
19	Bassa de Ca n'Oliveró	La Garriga	41.697655, 2.288679	323	23-març	**	8,32	514,0	390,4	15,0	58,2	*	230,2	23,0	142,1	88,1
20	Canya	La Garriga	41.701046, 2.282224	282	23-març	**	7,72	2490,0	847,9	345,9	267,0	41,8	646,6	64,7	476,4	170,1
23	Dàlia	S. Pere de Vilamajor	41.68396, 2.3885	302	10-març	10,04	8,12	439,5	244,0	32,0	28,6	0,7	166,1	16,6	146,1	20,0
27	Noguera Punxeguda	Figaró-Montmany	41.7259, 2.2752	348	5-abr	8,44	8,22	486,5	408,7	13,0	31,3	*	232,2	23,2	212,2	20,0
28	Pedralba	Tagamanent	41.74611, 2.27012	532	2-abr	**	8,34	798,5	518,5	12,0	19,5,3	*	424,4	42,4	346,3	78,1
29	Roca del Passeig	La Garriga	41.67718, 2.28829	242	21-març	10,53	7,91	342,5	280,6	36,0	54,8	3,0	206,2	20,6	194,2	12,0
30	Salut	Cànoves i Samalús	41.689038, 2.313836	377	23-març	13,45	8,14	448,0	244,0	33,0	48,6	0,7	170,1	17,0	152,1	18,0
32	Agustí	Tagamanent	41.75183, 2.30443	1015	15-maig	**	8,12	607,5	506,3	28,0	14,6	*	298,3	29,8	170,1	128,1
33	Alfons (o del Ferro)	La Garriga	41.69765, 2.29663	425	27-març	1,30	7,14	613,0	280,6	17,0	108,3	*	268,2	26,8	218,2	50,0
34	Avinguda de Pau Casals	La Garriga	41.6852521, 2.2905421	282	23-març	6,05	8,05	443,5	244,0	29,0	50,0	0,7	174,2	17,4	148,1	26,0
35	Acícies	Cànoves i Samalús	41.735104, 2.350553	822	27-març	0,74	7,15	111,2	79,3	3,0	1,2	0,2	44,0	4,4	32,0	12,0
36	Bardisses	Cànoves i Samalús	41.73527, 2.3498	758	27-març	6,96	7,91	194,8	146,4	3,0	4,4	0,5	80,1	8,0	64,1	16,0
37	Planes	Tagamanent	41.73373, 2.28613	643	21-maig	**	8,00	842,5	646,6	16,0	62,5	*	330,3	33,0	150,1	180,2
38	Escopeta	Cànoves i Samalús	41.686408, 2.335259	337	10-abr	**	7,30	806,0	573,4	31,0	29,7	10,6	382,3	38,2	192,2	190,2
40	Masioan	S. Pere de Vilamajor	41.741779, 2.390988	831	17-abr	**	6,47	90,0	54,9	4,0	20,3	*	30,0	3,0	28,0	2,0
42	Pel de Gat (Peu del Gat)	Tagamanent	41.783176, 2.285118	539	15-abr	1,53	7,67	469,0	408,7	10,0	35,4	*	202,2	20,2	168,1	34,0
43	Puigraciós	Figaró-Montmany	41.70622, 2.2478	647	5-abr	6,30	8,19	445,0	250,1	29,0	51,0	1,3	174,2	17,4	158,1	16,0
44	Sant Joan	Tagamanent	41.738155, 2.276952	511	15-abr	0,05	8,02	741,5	658,8	13,0	49,5	*	316,3	31,6	232,2	84,1
47	Vallfigueres	Cànoves i Samalús	41.7093, 2.3233	633	21-maig	6,76	7,19	398,0	536,8	13,0	25,0	0,1	276,2	27,6	190,2	86,1
48	Bellit	Tagamanent	41.762767, 2.308221	1061	15-maig	**	7,05	940,0	683,2	55,0	12,5	7,9	416,4	41,6	204,2	212,2
53	Frare	Cànoves i Samalús	41.69268, 2.35339	343	15-març	13,93	7,90	442,0	244,0	28,0	30,2	0,7	170,1	17,0	150,1	20,0
55	Llinyac	Tagamanent	41.74893, 2.30398	1019	16-abr	1,13	7,29	683,5	176,9	63,0	18,2	*	338,3	33,8	226,2	112,1
56	Molí	Figaró-Montmany	41.7263, 2.2864	406	5-abr	11,76	8,36	502,0	439,2	11,0	16,1	*	238,2	23,8	186,2	52,0
59	Pont de Ferro	La Garriga	41.6843, 2.28257	245	17-març	2,64	7,86	533,5	280,6	38,0	54,2	2,9	202,2	20,2	186,2	16,0
60	Ponset	Figaró-Montmany	41.7117, 2.2682	287	31-març	1,68	7,73	1026,5	664,9	19,0	208,3	*	530,5	53,0	314,3	216,2
61	Pou Calent	La Garriga	41.6835, 2.2860	244	17-març	28,85	8,59	659,5	280,6	72,0	22,4	*	0,0	0,0	0,0	0,0
62	Remogent	Cànoves i Samalús	41.700275, 2.338788	421	21-maig	**	7,89	383,5	524,6	13,0	14,6	*	232,2	23,2	90,1	142,1
63	Roure	La Garriga	41.68509, 2.28799	291	17-març	21,60	7,90	444,0	244,0	32,0	47,4	0,7	172,1	17,2	158,1	14,0
64	Roure Gros	S. Pere de Vilamajor	41.67807, 2.38145	274	10-març	0,37	7,52	719,0	420,9	29,0	39,1	22,9	326,3	32,6	302,3	24,0
68	Vern	Tagamanent	41.77508, 2.27676	517	15-abr	0,27	7,14	169,7	109,8	3,0	12,5	0,2	62,1	6,2	56,1	6,0
70	Degotalls	Tagamanent	41.73830, 2.27612	485	15-abr	**	8,00	1120,0	457,5	13,0	489,6	*	504,4	50,4	192,2	312,3
71	Gitanos	Figaró-Montmany	41.7181, 2.2732	307	31-març	6,44	7,66	885,5	628,3	27,0	138,0	6,8	394,3	39,4	258,2	136,1
76	Pinetons	La Garriga	41.694384, 2.284155	250	21-març	8,79	7,97	448,0	244,0	27,0	46,7	0,7	174,2	17,4	152,1	22,0
77	Tremolencs	La Garriga	41.6977, 2.2645	441	21-maig	4,51	7,40	525,0	445,3	12,0	21,4	2,0	224,2	22,4	170,1	54,0
78	En Llanes	Figaró-Montmany	41.7192, 2.2763	355	5-abr	0,55	7,96	1098,0	847,9	18,0	177,1	0,3	574,5	57,4	382,3	192,2
79	En Mau	La Garriga	41.663639, 2.288534	224	23-març	0,08	5,77	1147,5	646,6	75,0	109,7	16,6	536,5	53,6	386,3	150,1
80	En Maurici	S. Pere de Vilamajor	41.74416, 2.37201	985	17-abr	2,01	7,53	85,6	36,6	8,0	11,5	*	40,0	4,0	32,0	8,0
81	En Vinyes	Tagamanent	41.793234, 2.291803	695	15-abr	8,72	7,77	244,5	158,6	6,0	29,7	0,2	104,1	10,4	90,1	14,0
83	Freda de Vallforners	Tagamanent	41.73769, 2.33491	687	30-abr	**	7,46	195,0	134,2	6,0	16,4	*	74,1	7,4	64,1	10,0
85	Fresca de Samont	S. Pere de Vilamajor	41.74869, 2.37768	785	17-abr	3,76	6,27	90,7	42,7	6,0	12,0	0,1	32,0	3,2	24,0	8,0
86	Ibèrica	La Garriga	41.69783, 2.27826	289	21-març	9,82	7,96	537,0	280,6	36,0	61,1	2,9	206,2	20,6	188,2	18,0
87	Molí de Can Terrers	La Garriga	41.67223													