

<https://helda.helsinki.fi>

Hälyttävä de Winterin EKG-muutos

Koskela, Jenni

2021

Koskela , J 2021 , ' Hälyttävä de Winterin EKG-muutos ' , Duodecim , Vuosikerta. 137 , Nro 13 , Sivut 1423-1423 . < <https://www.duodecimlehti.fi/xmedia/duo/duo16310.pdf> >

<http://hdl.handle.net/10138/346217>

publishedVersion

Downloaded from Helda, University of Helsinki institutional repository.

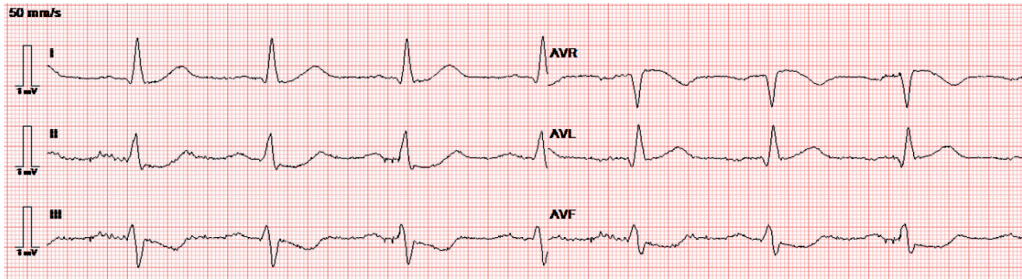
This is an electronic reprint of the original article.

This reprint may differ from the original in pagination and typographic detail.

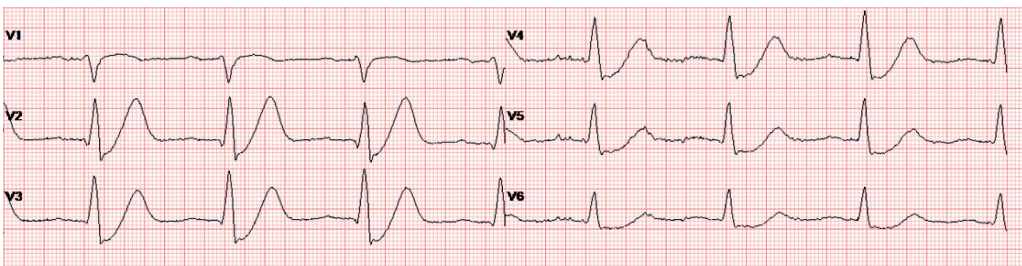
Please cite the original version.



Hälyttävä de Winterin EKG-muutos



KUVA 1. Raajakytkennät.



KUVA 2. Rintakytkennät.

Keski-ikäisellä miehellä alkoi lenkillä polttava rintakipu. Hänellä sairasti verenpainetauti ja hänen kolesterolipitoisuutensa oli suurentunut. Kun kipu kotona pahentui, hän soitti paikalle ambulanssin. Ensihoitona annettu nitraattisuihke poisti kivun lähes kokonaan.

Ambulanssilääkäri arvioi EKG-löydöksen globaaliksi iskemiaksi ja tarjosi potilasta siksi sepelvaltimoiden varjoainekuvaukseen. Puhelimen toisessa päässä kardiologi totesi, että rintakytkennöissä näkyvät de Winterin muutokset eli etuseinän ST-nousufarkti.

Potilas pääsi nopeasti sepelvaltimoiden varjoainekuvaukseen, jossa todettiin EKG-löydöksen sopiva vasemman sepelvaltimon laskevan etuhaaran (LAD) proksimaalinen tukos. Tukoskohta pallolaajennettiin, ja potilas kotiutui hyvävointisena parin päivän kuluttua.

Noin 2 %:ssa akuuteista LAD:n tukoksista havaitaan de Winterin muutoksia eli etuseinän ST-laskuja piikkimäisine T-aaltoineen (1). Oireisen potilaan muutokset tulee rinnastaa ST-nousufarktiin ja saattaa hänet välittömästi reperfuusiohoidon piiriin. ■

JENNI KOSKELA, LL, anesthesiologiaan ja tehohoitoon erikoistuva lääkäri
HUS, ATeK ja Helsingin ensihoito

KIRJALLISUUTTA

1. de Winter RJ, Verouden NJ, Wellens HJ, ym. A new ECG sign of proximal LAD occlusion. *N Engl J Med* 2008;359:2071–3.