

COSELMAR



Laurie TISSIÈRE*¹²³, Stéphanie MAHÉVAS¹³, Brice TROUILLET²³, Charlotte MICHEL⁴

GÉOPROSPECTIVE DES PÊCHES MARITIMES DANS LE GOLFE DE GASCOGNE : MÉTHODE, APPORT ET DISCUSSION

12^e colloque scientifique de l'AFH. Les écosystèmes marins dans tous leurs états.
Montpellier, le 3 juillet 2015

* Doctorante en géographie

¹Écologie et Modèles pour l'Halieutique, Ifremer Centre Atlantique, Nantes

²LETG Géolittomer, UMR 6554 CNRS, Université de Nantes

³Institut Universitaire de la Mer et du Littoral, Nantes

⁴Usages et Territoires, Toulouse



UNIVERSITÉ DE NANTES



Introduction

Un projet bidisciplinaire

	Halieutique	Géographie
Espace	Pêcherie comme l'interaction entre le poisson et les pêcheurs	L'espace géographique comme l'interaction entre la société et son environnement
Temps	Anticipation des changements (environnementaux, de gestion...)	Éléments historiques expliquant l'organisation d'un espace
Gestion	Mesures de conservation et de régulation d'accès	Aménagement de l'espace
	Pêcheur - prédateur	Pêcheur - acteur géographique
Scénarios	Notion forte. Scénarios robustes	Notion rare. Scénarios narratifs
Outils	Modèle, statistiques...	Carte, Information Géographique...
	Positivisme mais tendance au développement de la participation	
Connaissance	A dire d'experts dominante Observation « objective » d'éléments physiques	A dire d'acteurs dominante Observation « subjective » d'éléments humains
Question		
Dispositif		

Introduction

Un projet bidisciplinaire

	Halieutique	Géographie
Espace	Pêcherie comme l'interaction entre le poisson et les pêcheurs	L'espace géographique comme l'interaction entre la société et son environnement
Temps	Anticipation des changements (environnementaux, de gestion...)	Éléments historiques expliquant l'organisation d'un espace
Gestion	Mesures de conservation et de régulation d'accès	Aménagement de l'espace
	Pêcheur - prédateur	Pêcheur - acteur géographique
Scénarios	Notion forte. Scénarios robustes	Notion rare. Scénarios narratifs
Outils	Modèle, statistiques...	Carte, Information Géographique...
	Positivisme mais tendance au développement de la participation	
Connaissance	A dire d'experts dominante Observation « objective » d'éléments physiques	A dire d'acteurs dominante Observation « subjective » d'éléments humains
Question	Pourquoi et comment faciliter l'émergence de la dimension socio-spatiale de la gestion des pêches maritimes ?	
Dispositif	Recherche-action : exercice de géoprospective appliquée à la pêche benthique du nord du golfe de Gascogne	

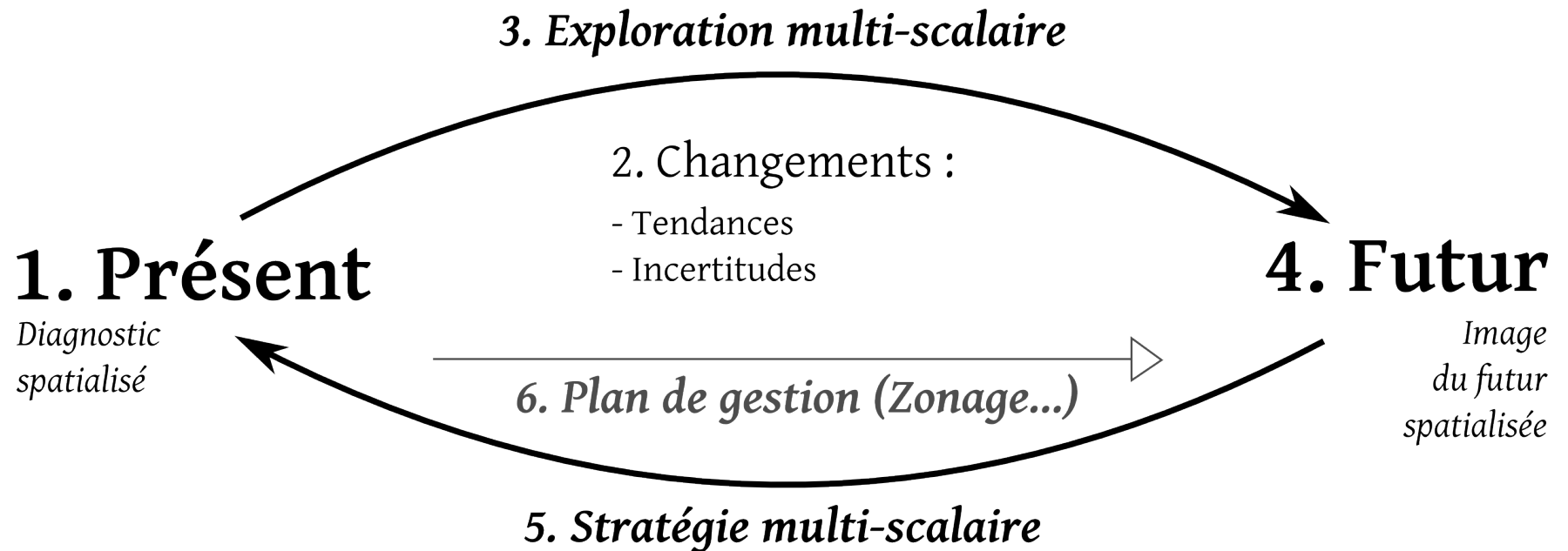
Introduction à la géoprospective

- La prospective, une attitude qui vise à envisager le futur pour se préparer aux changements / préparer des changements (Berger, 1964 ; Godet, 1991 ; De Jouvenel, 2004)

Penser l'avenir à long terme afin de susciter le débat, d'éclairer la décision, guider l'action et, finalement, de contribuer à la démocratie

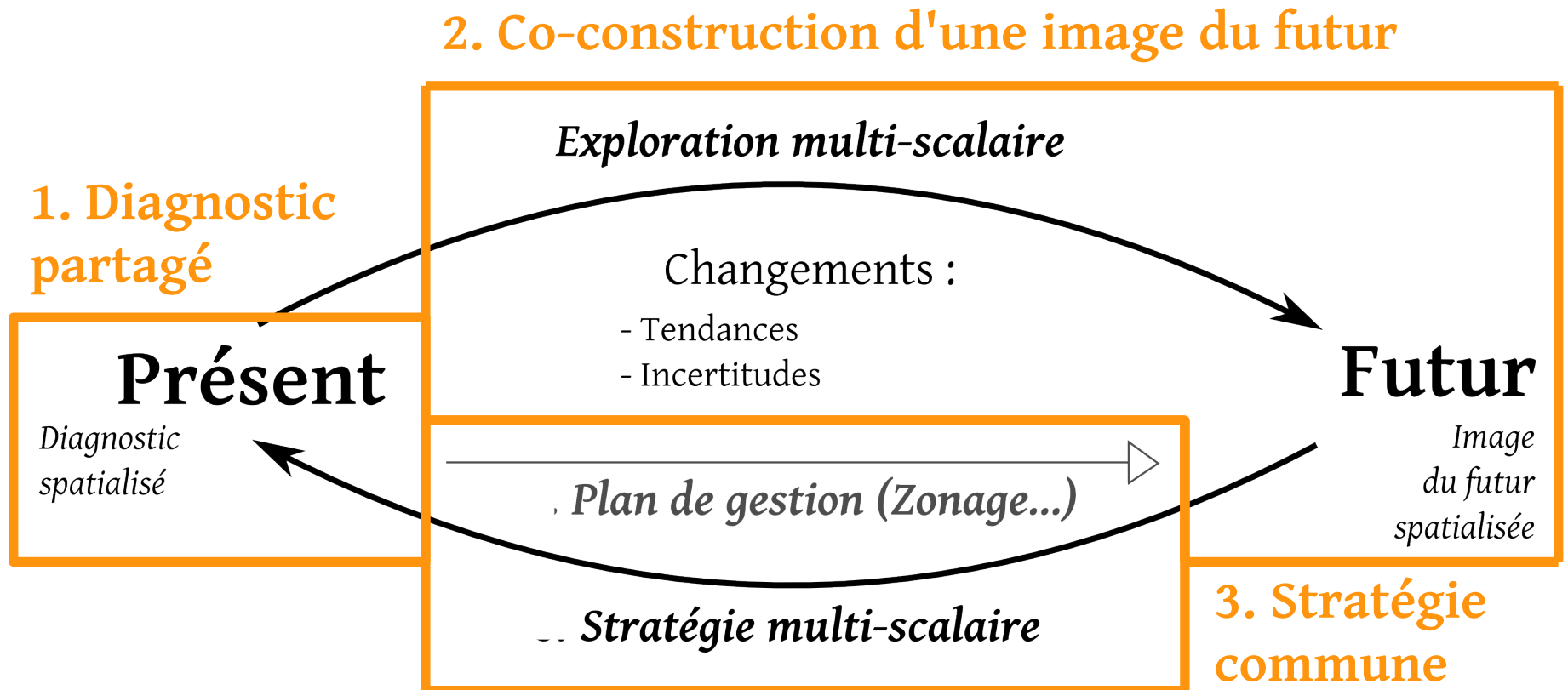
- La géoprospective, un champ de recherche émergent (*L'Espace géographique* n°41, 2012)
 - Réflexion sur les changements dans le temps et dans l'espace
 - L'espace est donc présent à chaque étape du processus (du diagnostic à l'évaluation des scénarios)

Introduction à la géoprospective



Introduction

Dispositif méthodologique



Introduction

Dispositif méthodologique

	Diagnostic partagé	Co-construction d'une image du futur	Stratégie commune
Etat de l'art, revue bibliographique	X	X	
Première série d'entretiens semi-directifs individuels	X	X	
Premier atelier collectif	X	X	
Deuxième série d'entretiens semi-directifs individuels		X	
Deuxième atelier collectif		X	
Troisième série d'entretiens semi-directifs individuels		X	X
Troisième atelier collectif			X
Restitution	X	X	X

Introduction

Dispositif méthodologique

- Acteurs sollicités

- Pêcheurs et représentants (CCR, OP, Comités des pêches)

- 8 sollicitations | 5 réponses (63%) | 4 participations au premier atelier (50%)*

- Autres usagers (Conchyliculture, granulats, EMR, transport)

- 6 sollicitations | 3 réponses (50%) | 1 participation au premier atelier (17%)*

- Collectivités (CR, CG, EPCI, SMIDAP, AGLIA)

- 14 sollicitations | 3 réponses (21%) | 2 participation au premier atelier (14%)*

- Services de l'état (DIRM NAMO, DREAL, DDTM)

- 10 sollicitations | 6 réponses (60%) | 4 participations au premier atelier (40%)*

- Scientifiques et experts (Ifremer, universités)

- 12 sollicitations | 7 réponses (58%) | 3 participations au premier atelier (25%)*

- Société civile (ONGE)

- 4 sollicitations | 1 réponse (25%) | 1 participation au premier atelier (25%)*

- **Total**

- 58 sollicitations | 26 réponses (45%) | 15 participations au premier atelier (26%)***

Diagnostic partagé

- État de l'art sur l'état de la pêcherie comprenant une rétrospective
- 10 entretiens pour construire la base du diagnostic
- Valorisation des entretiens par des synthèses sectorielles et une synthèse transversale
- Correction et prolongement collectif du diagnostic
- Hiérarchisation des éléments, validation et rédaction du diagnostic

Diagnostic partagé

- État de l'art sur l'état de la pêcheerie comprenant une rétrospective (Tissière, 2013)
 - Pêcheerie
 - Gestion
 - Organisation des acteurs

Diagnostic partagé

- 10 entretiens pour construire la base du diagnostic
 - Quels sont les enjeux de la pêche ?
 - Peuvent-ils être cartographiés ?



Injeux non-spatialisables en d'échelle supérieure.

Paris :
 x verte : points port (éclatement about mais fait des car offre peu requises de la zone de pêche avec Oregys
 ● violets : plus grand pôle
 □ partage espace. (Paris échons) PNT Iroise? Arcahon Pehuis.
 ● extra : (Pflor) + zones au large de Brest
 // Tren d'ATP avec qq coupures

→ grand capot qq initiative de la zone
 offre peu requises de la zone de pêche avec Oregys
 disconnexé avec zone de pêche non optimales

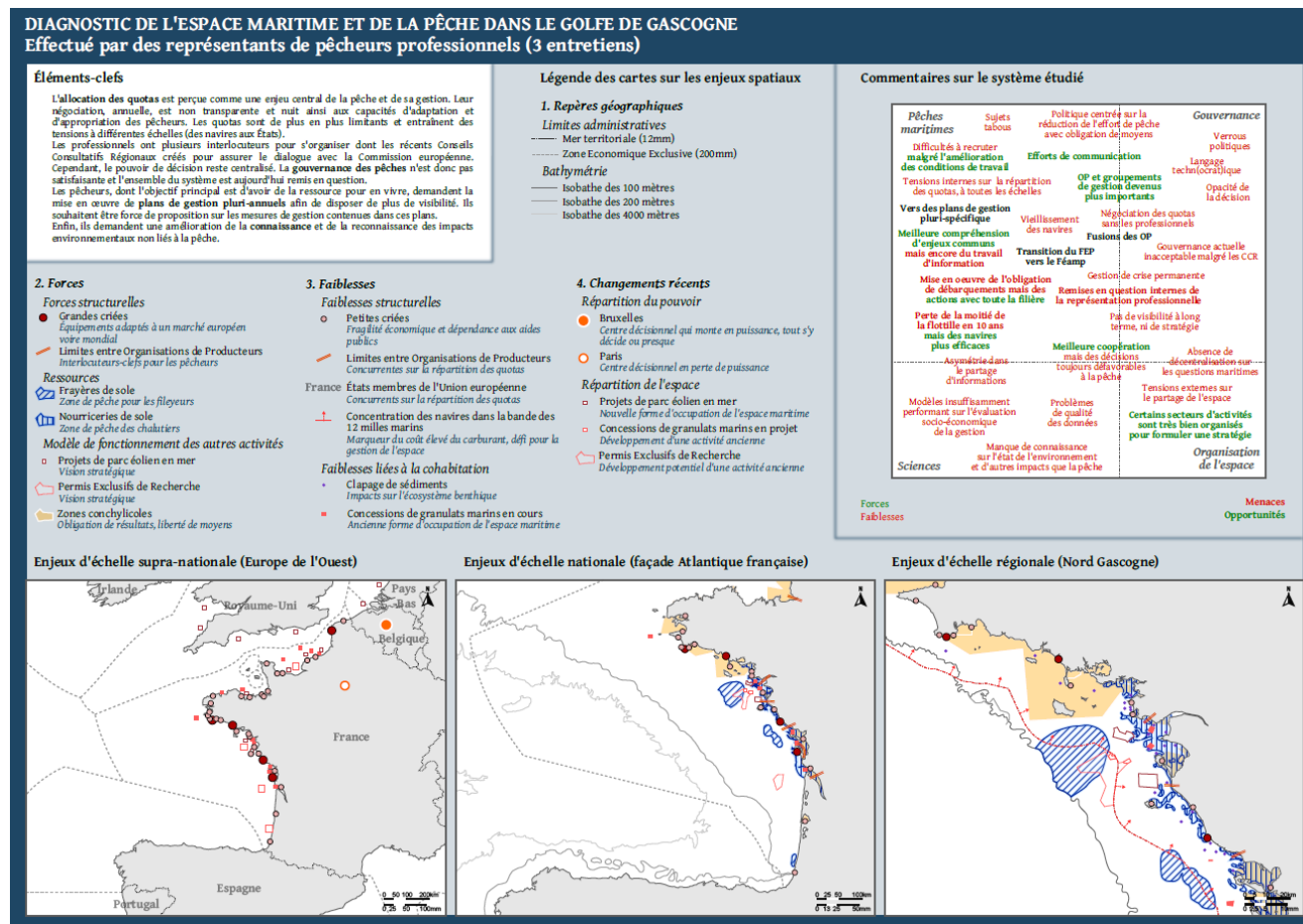
Je ne sais pas où elles sont localisées mais N2K au large.

Ressources halieutiques : enjeux des zones fonctionnelles (marisseries et faïences = estuaires notamment) effet de la pêche sur les habitats mais d'autres externalités qui affectent les ressources.

Hot Spot : GV (exploit° intensive de flottille, de pêche) probable 100 m = importante pour la pêche (be position et de diversité corail - pierre)

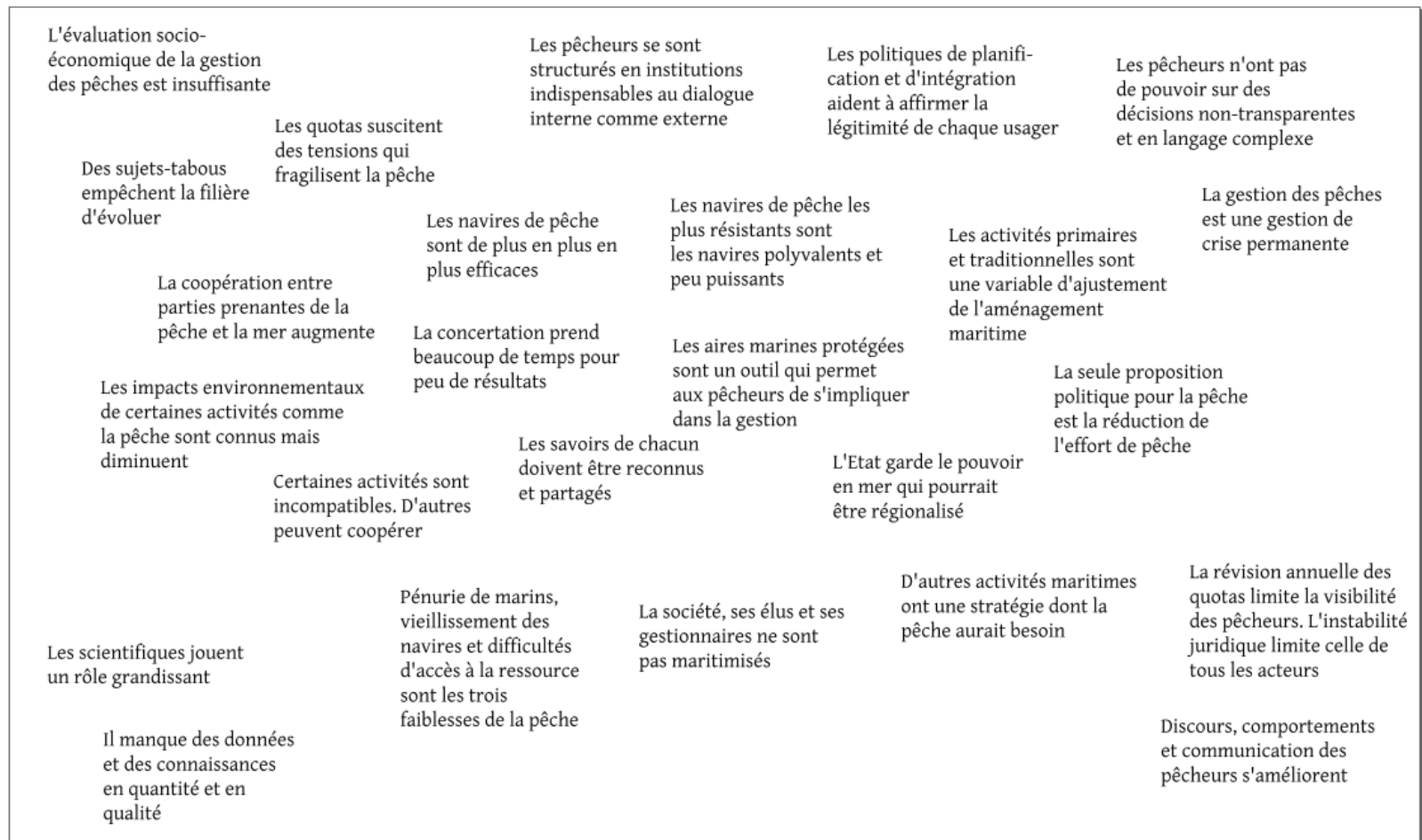
Diagnostic partagé

- Valorisation des entretiens par des synthèses sectorielles et une synthèse transversale



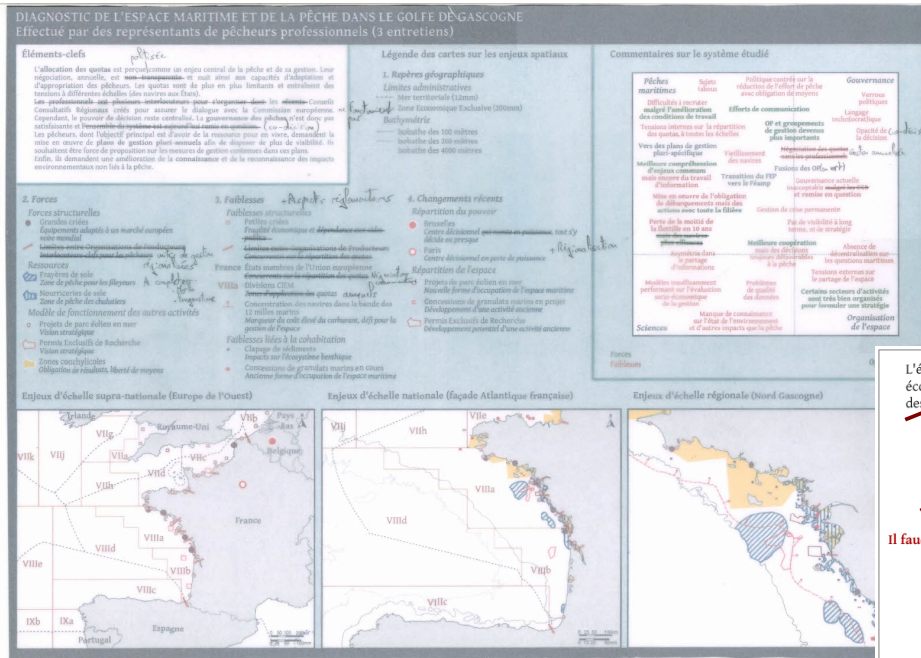
Diagnostic partagé

- Valorisation des entretiens par des synthèses sectorielles et une synthèse transversale



Diagnostic partagé

- Correction et prolongement collectif du diagnostic



L'évaluation socio-économique de la gestion des pêches est insuffisante

Des sujets-taloux empêchent la filière d'évoluer

Il faudrait que la coopération entre parties prenantes de la pêche et la mer augmente

Les impacts environnementaux de certaines activités comme la pêche sont connus mais diminuent

Encourager la capacité d'adaptation des pratiques dans un nouveau contexte

Les scientifiques jouent un rôle grandissant pourtant...

... il manque des données et des connaissances en quantité et en qualité

Une concertation entre acteurs qui augmente mais qui doit être maritimisée pour une gestion pérenne et partagée de l'activité

Les navires de pêche sont de plus en plus en plus efficaces

Il n'y a pas de beaucoup de temps pour peu de résultats parois de la consultation

Les savoirs de chacun doivent être reconnus et partagés entre scientifiques et pêcheurs (comprendre les protocoles et les résultats)

Pénurie de marins, vieillissement des navires et difficultés d'accès à la ressource sont les trois des faiblesses de la pêche

La société, ses élus et ses gestionnaires ne sont pas maritimisés

D'autres activités maritimes ont une stratégie dont la pêche aurait besoin

La pêche c'est comme la légion. On ne laisse personne sur le bord de la route

La révision annuelle des quotas limite la visibilité des pêcheurs. L'instabilité juridique limite celle de tous les acteurs

Discours, comportements et communication des pêcheurs s'améliorent

Les pêcheurs n'ont pas de pouvoir sur des processus de décisions non-transparentes et en langage complexe

La gestion des pêches est une gestion de crise permanente. Donc il n'y a pas de visibilité ni de stratégie

Les activités primaires et traditionnelles sont une variable d'ajustement de l'aménagement maritime

La seule proposition politique pour la pêche est la réduction de l'effort de pêche

L'Etat garde le pouvoir en mer qui pourrait être régionalisé

Les quotas suscitent des tensions qui fragilisent la pêche

Les pêcheurs ne sont structurés en institutions indispensables au dialogue interne comme externe. Mais attention à la cacophonie des institutions

Il faudrait que les politiques de planification et d'intégration aident à affirmer la légitimité de chaque usager

Les navires de pêche les plus résistants sont les navires polyvalents et peu puissants

Les aires marines protégées sont un outil qui permet aux pêcheurs de s'impliquer dans la gestion

Les annuels

Diagnostic partagé

- Hiérarchisation des éléments, validation et rédaction du diagnostic

Co-construction d'une image du futur

- État de l'art sur les changements à différentes échéances
- Identification empirique des tendances et des incertitudes :
 - Focus groupe sur les changements à l'horizon 2050
 - Synthèse des variables soumises à changements et contours du système
 - Description des états possibles de ces variables
 - Spatialisation des changements et pré-identification des leviers d'action en entretiens
- Scénarios exploratoires (états du système)
- Validation des images du futur

Co-construction d'une image du futur

- État de l'art sur les changements

- Changements juridiques à court terme. Des certitudes, à l'horizon 2020

- Réforme de la PCP. Amélioration environnementale mais marginalisation sociale (Symes *et al.*, 2009 ; Hatchard *et al.*, 2014)

- D'un modèle de gestion de crise – TAC & quotas annuels – à un modèle de gestion de fond – plans de gestion pluri-annuels et pluri-spécifiques

- Obligation de débarquement

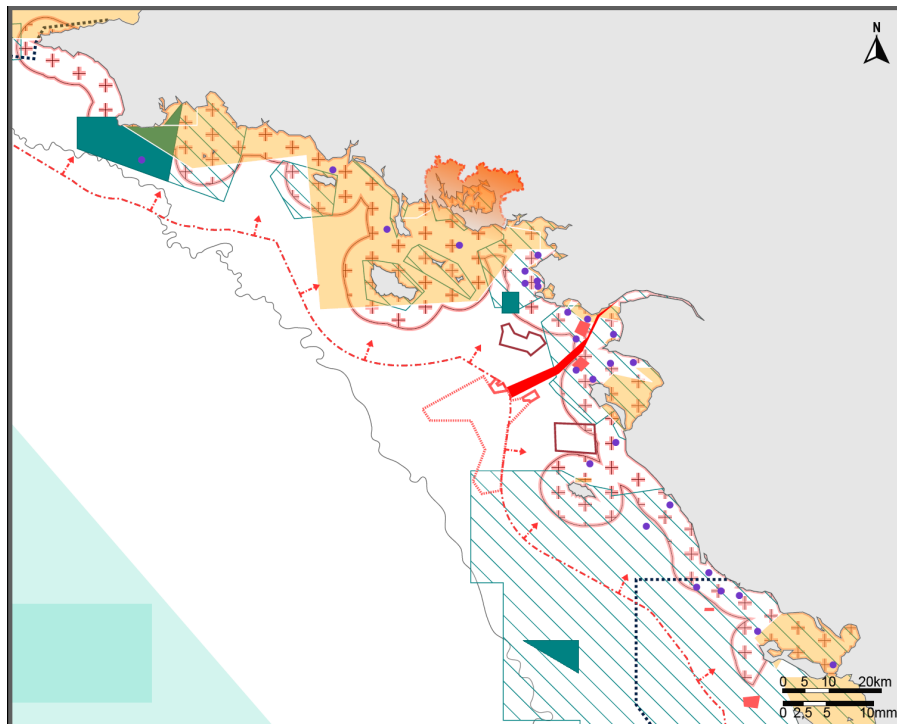
- Pas d'objectifs économiques et de justice sociale et maintien de la seule consultation

- Adoption de la Directive-cadre « Stratégie pour le Milieu Marin » (DCSMM) : objectif de « bon état » (Aanessen *et al.*, 2012)

- Adoption d'une directive-cadre sur la Planification Spatiale Maritime (DCPSM) : Opportunité ou menace pour la pêche, activité primaire et ubiquiste (Jentoft *et al.*, 2014 ; Leroy *et al.*, 2015)

Co-construction d'une image du futur

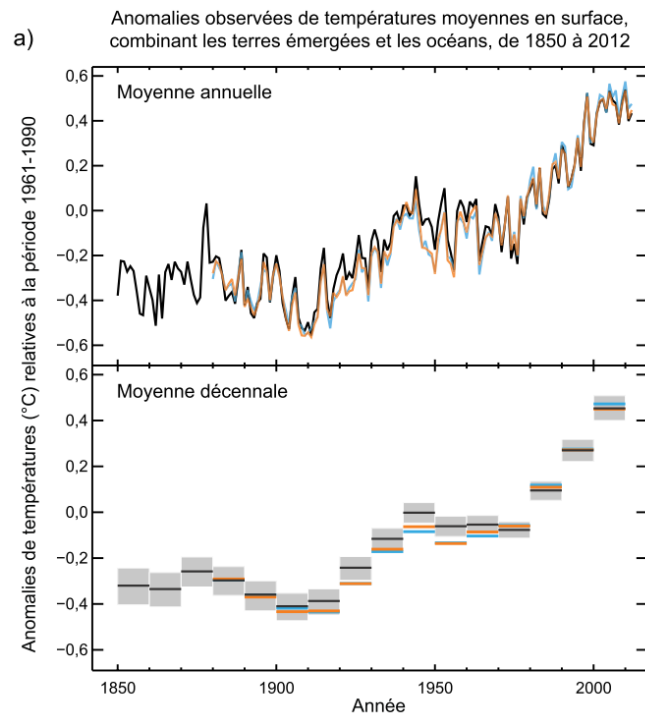
- État de l'art sur les changements
 - Changements d'occupation et de distribution de l'espace à moyen terme. Tendance lourde à la multiplication d'usages et à la concentration spatiale



- ↑ Concentration des navires de pêche (12mm)
- Clapage de sédiment
- Concession d'extraction de granulats actée
- Concession d'extraction de granulats en projet
- ⬡ Permis Exclusif de Recherche
- Projet de parc éolien *offshore*
- Chenal d'accès
- Zone conchylicole
- ⬡ Zone Natura 2000 en mer
- Zone Natura 2000 en mer gérée par les pêcheurs
- Zone Natura 2000 au marge en projet
- ⬡ Parc Naturel Marin
- ⬡ SMVM
- ⬡ Bande de 6 mm désignée par le rapport Poséidon

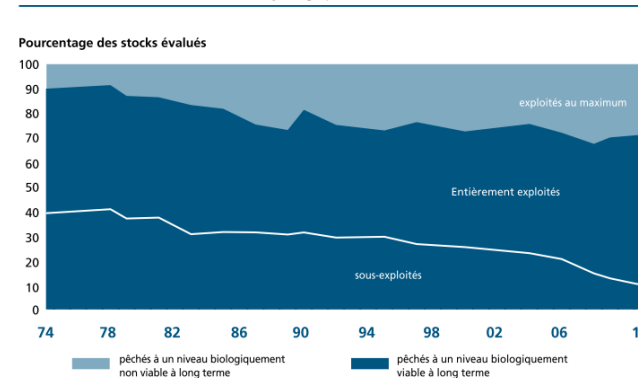
Co-construction d'une image du futur

- État de l'art sur les changements
 - Changements environnementaux à long terme. États du climat, des stocks et des écosystèmes incertains



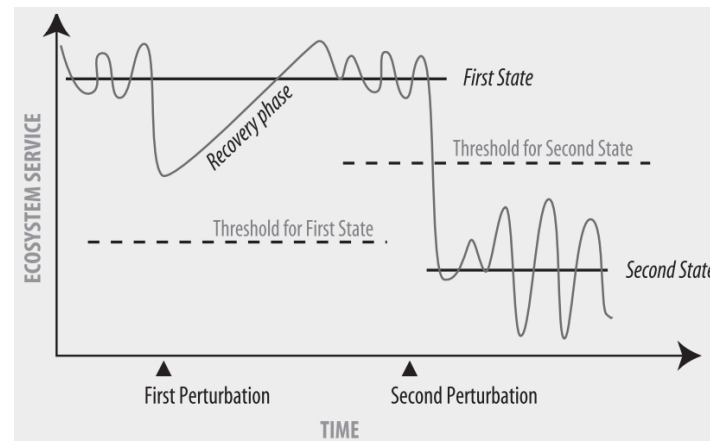
GIEC, 2013

Évolution de l'état des stocks ichthyologiques marins mondiaux (1974-2011)



Notes: Zone sombre = pêchés à un niveau biologiquement viable à long terme; zone claire = pêchés à un niveau biologiquement non viable à long terme. La ligne blanche divise les stocks pêchés à un niveau biologiquement viable en deux catégories, exploités au maximum (au-dessus de la ligne) et sous-exploités (en dessous de la ligne).

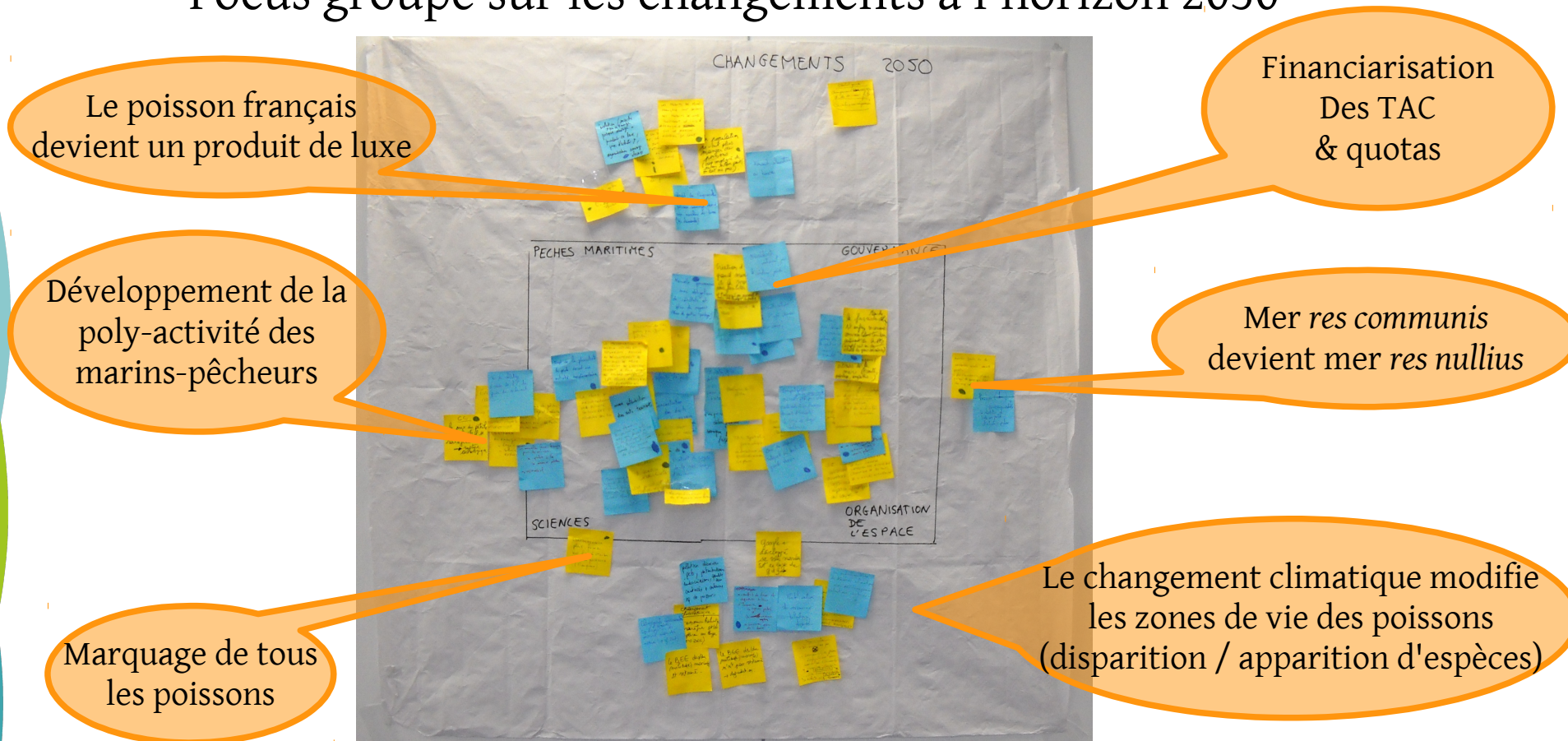
FAO, 2013



MEA, 2003

Co-construction d'une image du futur

- Identification empirique des tendances et des incertitudes :
 - Focus groupe sur les changements à l'horizon 2050



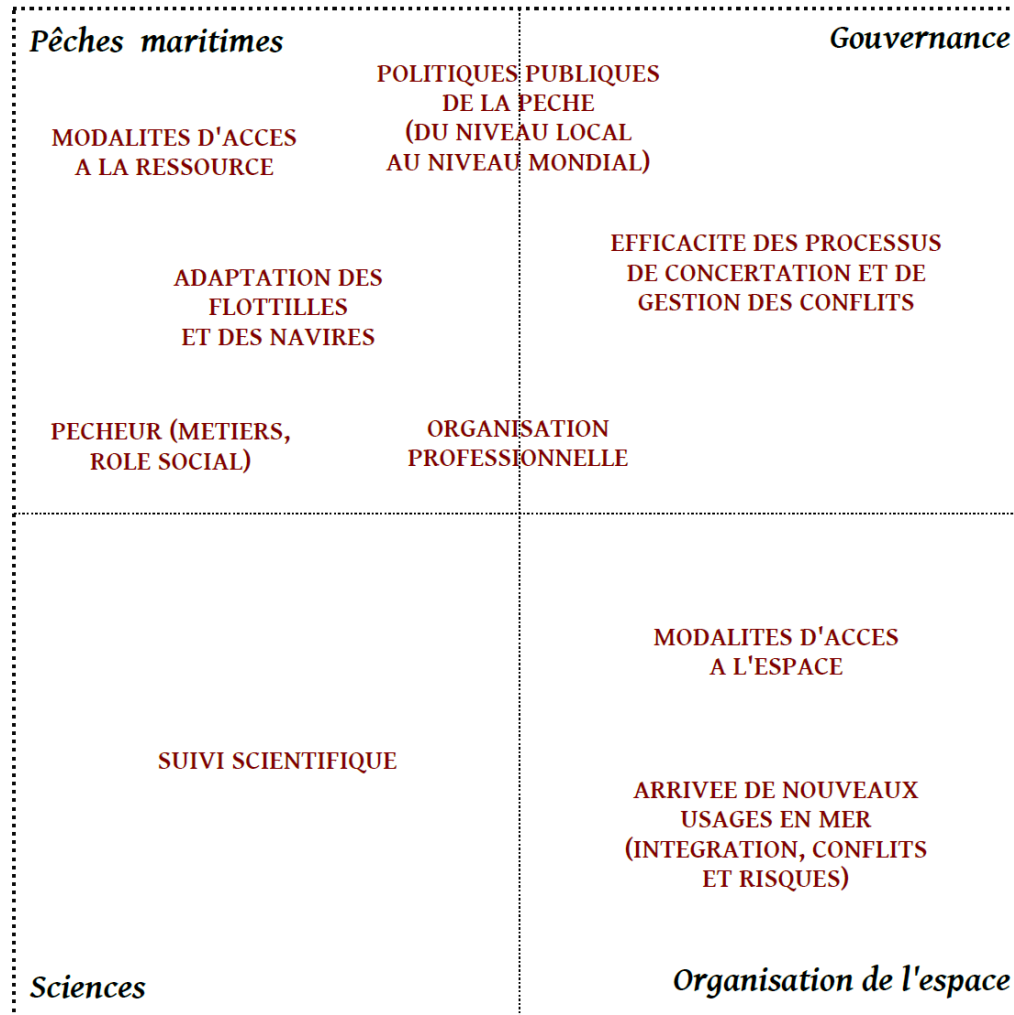
Co-construction d'une image du futur

- Identification empirique des tendances et des incertitudes :
 - Synthèse des variables soumises à changements et contours du système

Co-construction d'une image du futur

- Ide
- inc
- Sy
- du s

OFFRE ET DEMANDE DE POISSON
(ORIGINE, COMMERCIALISATION, CONSOMMATION)



ETAT DES ECOSYSTEMES

SENSIBILITE
(ENVIRONNEMENTALE)
DE LA POPULATION

des
ours

Co-construction d'une image du futur

- Identification empirique des tendances et des incertitudes :
 - Description des états possibles de ces variables

Composante	État 1	État 2	État 3	État 4
Politiques des pêches	<ul style="list-style-type: none"> - L'Union européenne s'effondrant, les États reprennent leur <i>leadership</i>. - La France affirme une politique volontariste pour la pêche, en lien avec des organismes régionaux de gestion. - Avec l'Espagne, les Pays-Bas et la Belgique, elle met en place une zone-pilote de co-gestion : le golfe de Gascogne 	<ul style="list-style-type: none"> - Une Union européenne « molle » perdure. - La France ne définit pas sa propre stratégie pour la pêche. 	<ul style="list-style-type: none"> - La France propose sa propre stratégie pour la pêche. 	<ul style="list-style-type: none"> - Un organisme régional de gestion de l'Atlantique Nord Est remplace la Politique Commune des Pêches. - Il n'y a pas de politique des pêches nationale ni locale

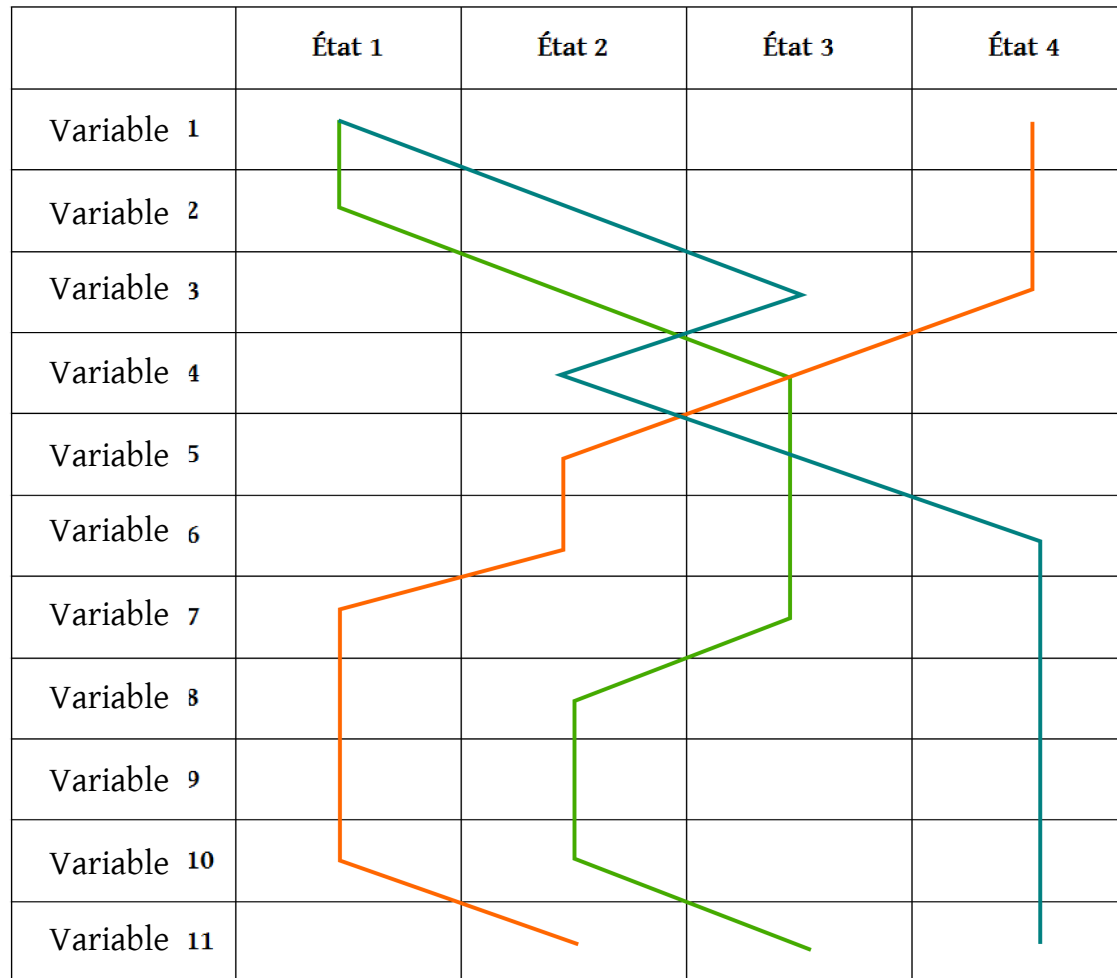
Co-construction d'une image du futur

- Identification empirique des tendances et des incertitudes :
 - Spatialisation des changements et pré-identification des leviers d'action en entretiens

	Échelle globale	Échelle européenne (communautaire)	Échelle nationale	Échelle régionale (golfe de Gascogne)
Compartiment continental				
Compartiment portuaire				
Compartiment côtier	Fond	Fond	Fond	Fond
	Couche d'eau	Couche d'eau	Couche d'eau	Couche d'eau
	Surface	Surface	Surface	Surface
Compartiment hauturier	Fond	Fond	Fond	Fond
	Couche d'eau	Couche d'eau	Couche d'eau	Couche d'eau
	Surface	Surface	Surface	Surface

Co-construction d'une image du futur

- Scénarios exploratoires (états du système)



Co-construction d'une image du futur

- Validation des images du futur

Stratégie commune

- Scénarios normatifs :
 - Construction de la stratégie rétro-active pour atteindre la vision du futur
 - Un scénario par vision, comprenant des étapes temporelles et une prise en compte des compartiments spatiaux
 - Idéalement une vision commune
 - Peut aller jusqu'aux scénarios de gestion
- Validation

Conclusion

- Partage facile des enjeux
- Partage difficile d'une vision du futur
- Phase critique de la définition d'une stratégie
- Volonté de faire (dépendance à la participation)
- La question de la spatialisation de l'exercice



MERCI

laurie.tissiere@univ-nantes.fr