

---

RKTL:n työraportteja 15/2012

# Kalatalouden tilinpäätöstilastot 2010

Tekijät: Heidi Pokki ja Simo Tikakoski

Riista- ja kalatalouden tutkimuslaitos, Helsinki  
2012

---



Julkaisija:  
Riista- ja kalatalouden tutkimuslaitos  
Helsinki 2012

ISBN 978-951-776- 905-1 (Verkojulkaisu)

ISSN 1799-4756 (Verkojulkaisu)

RKTL 2012

# Kuvailulehti

|   |                        |                                   |                               |
|---|------------------------|-----------------------------------|-------------------------------|
| <b>Tekijät</b><br>Simo Tikakoski  |                        |                                   |                               |
| <b>Nimeke</b><br>Kalatalouden tilinpäätöstilastot 2010  |                        |                                   |                               |
| <b>Vuosi</b><br>2012  | <b>Sivumäärä</b><br>30 | <b>ISBN</b><br>978-951-776- 905-1 | <b>ISSN</b><br>ISSN 1799-4756 |
| <b>Yksikkö/tutkimusohjelma</b><br>TUPA/taloudellinen tiedonkeruu  |                        |                                   |                               |
| <b>Hyväksynyt</b><br>Anssi Ahvonen, TUPA/taloudellinen tiedonkeruu  |                        |                                   |                               |
| <b>Tiivistelmä</b><br>Kalatalousyritysten tilinpäätöstilastot 2010 -työraportissa esitetään suomalaisten kalatalousyritysten taloudellinen tilanne eri sektoreilla vuonna 2010. Tarkastelu tehdään päätoimialoittain. Perusaineiston muodostavat kaikki sellaiset yritykset, joiden päätoimiala on Tilastokeskuksen yritysrekisterissä jokin kalatalouteen liittyvä toiminta. Kaikkiaan tarkastelussa on mukana 5 toimialaa: Merikalastus, vesiviljely, kalanjalostus, kalatukkukauppa sekä kalan vähittäiskauppa. Merikalastusaineisto sisältää myös pienimuotoista kalastusta. Tilastossa esitetään kultakin toimialalta yritysten taloudellista tilaa kuvaavat keskeisimmät taloudelliset tunnusluvut. |                        |                                   |                               |
| <b>Asiasanat</b><br>kalatalous, merikalastus, vesiviljely, kalanjalostus, kalan tukkukauppa, kalan vähittäiskauppa, tilinpäätöstiedot   |                        |                                   |                               |
| <b>Julkaisun verkko-osoite</b><br><a href="http://www.rktl.fi/www/uploads/pdf/uudet%20julkaisut/tyoraportit/kalatalouden_tilinpaaotos_2010.pdf">http://www.rktl.fi/www/uploads/pdf/uudet%20julkaisut/tyoraportit/kalatalouden_tilinpaaotos_2010.pdf</a>   |                        |                                   |                               |
| <b>Yhteydenotot</b><br>Simo Tikakoski, <a href="mailto:simo.tikakoski@rktl.fi">simo.tikakoski@rktl.fi</a> , p. 040 6742139  |                        |                                   |                               |
| <b>Muita tietoja</b>  |                        |                                   |                               |

# Sisällys

|  |           |
|--|-----------|
| <b>Kuvailulehti</b>                                | <b>3</b>  |
| <b>1. Johdanto</b>                                 | <b>5</b>  |
| <b>2. Keskeiset tulokset</b>                       | <b>5</b>  |
| 2.1. Merikalastus                                  | 6         |
| 2.2. Vesiviljely                                   | 6         |
| 2.3. Kalanjalostus                                 | 6         |
| 2.4. Kalatukkukauppa                               | 7         |
| 2.5. Kalan vähittäiskauppa                         | 7         |
| <b>3. Tilipäätös- ja tasetiedot toimialoittain</b> | <b>8</b>  |
| 3.1. Taulukot                                      | 8         |
| 3.2. Kuviot  | 19        |
| <b>4. Laatuseloste</b>                             | <b>24</b> |
| 4.1. Lähdeaineisto                                 | 24        |
| 4.2. Määritelmät                                   | 24        |
| 4.2.1. Yritys                                      | 24        |
| 4.2.2. Toimiala                                    | 25        |
| 4.2.3. Palkkorjaus                                 | 25        |
| 4.2.4. Henkilöstö                                  | 26        |
| 4.2.5. Liiketoiminnan laajuus                      | 26        |
| 4.2.6. Kannattavuus                                | 26        |
| 4.2.7. Vakavaraisuus ja maksuvalmius               | 27        |
| 4.3. Menetelmät                                    | 27        |
| 4.3.1. Tunnuslukujen kaavat                        | 27        |
| 4.3.2. Tulosten ryhmittely                         | 28        |
| 4.4. Tarkkuus ja luotettavuus                      | 28        |
| 4.5. Tietojen yhtenäisyys ja vertailukelpoisuus    | 29        |
| 4.6. Tietojen saatavuus                            | 29        |
| <b>Viitteet</b>                                    | <b>30</b> |

## 1. Johdanto

Kalatalousyritysten tilinpäätöstilastot 2010 -työraportissa esitetään suomalaisten kalatalousyritysten taloudellinen tilanne eri sektoreilla vuonna 2010. Tarkastelu tehdään päätoimialoittain. Perusaineiston muodostavat kaikki sellaiset yritykset, joiden päätoimiala on Tilastokeskuksen yritysrekisterissä jokin kalatalouteen liittyvä toiminta. Tilinpäätös- ja tasetiedot ovat käytettävissä Tilastokeskuksen tilinpäätöstilastoissa yrityksiltä, joiden liikevaihto tarkasteluvuonna ylittää tietyn vähimmäismäärän (9 979 euroa vuonna 2010). Tilastokeskuksen tietoja on täydennetty Riista- ja kalatalouden tutkimuslaitoksen tilastoaineistoilla ja rannikkokalastajien kirjanpitoliedoilla. Merikalastuksen osalta Tilastokeskuksen yritysrekisterin perusjoukko on edellä mainitun johdosta täydentynyt noin 30 yrityksellä.

Tarkastelussa on mukana 5 toimialaa: merikalastus, vesiviljely, kalanjalostus, kalatukkukauppa sekä kalan vähittäiskauppa. Tilastossa esitetään kultakin toimialalta yritysten taloudellista tilaa kuvaavat keskeisimmät taloudelliset tunnusluvut. Raportin lopussa on esitetty vertailu vuosien 2010 ja 2009 välillä keskeisempien taloudellisten tunnuslukujen osalta.

## 2. Keskeiset tulokset

Tarkastellussa kohdejoukossa (liikevaihto vähintään 9 979 euroa) oli vuonna 2010 yhteensä 822 toimivaa yritystä. Näiden yritysten kokonaisliikevaihto oli 671 miljoonaa euroa ja yhteenlaskettu jalostusarvo noin 130 miljoonaa euroa. Kohdejoukon yritysten tuottama arvonlisä nousi yli 14 prosenttia aiempaan vuoteen verrattuna.

Kalatukkukauppa oli liikevaihdoltaan toimialoista suurin. Sen liikevaihto oli noin 243 miljoonaa euroa, jossa kasvua edellisvuodesta oli 22 prosenttia. Kalanjalostuksen liikevaihto nousi 39 prosenttia, 220 miljoonaan euroon. Ennen kaikkea suurten yritysten liikevaihto oli kasvanut voimakkaasti, jonka lisäksi tilastossa on mukana aiempaa vuotta enemmän kalanjalostusyrityksiä. Vesiviljelyyritysten liikevaihto oli noin 60 miljoonaa euroa, jossa kasvua oli 7 prosenttia. Merialueen ammattikalastuksessa päästiin 10 prosentin liikevaihdon kasvuun, jolloin liikevaihtoa kertyi noin 26 miljoonaa euroa.

Tilaston yritykset työllistivät yhteensä 2144 henkilöä kokoaikavastaavina työvuosina mitattuna. Kaupan osuus työllisistä oli yli 40 prosenttia. Kalanjalostusyritysten määrä oli merkittävästi kasvanut. Merikalastuksessa oli yrityksiä eniten, mutta niiden määrä oli vähentynyt.

**Taulukko 1.** Kalatalouden toimialojen liikevaihto, jalostusarvo sekä yritysten ja henkilöstön lukumäärät.

| Toimiala              | Yrityksiä,<br>kpl | Henkilöstö,<br>(kokoaikavastaava)<br>työvuosia | Liikevaihto,<br>Milj. € | Jalostusarvo,<br>Milj. € |
|-----------------------|-------------------|--|-------------------------|--------------------------|
| Merikalastus          | 329               | 168  | 25,8                    | 13,7                     |
| Vesiviljely           | 164               | 349  | 59,8                    | 19,3                     |
| Kalanjalostus         | 140               | 702  | 220,5                   | 36,6                     |
| Kalatukkukauppa       | 64                | 410  | 243,1                   | 34,4                     |
| Kalan vähittäiskauppa | 125               | 515  | 121,8                   | 25,6                     |
| <b>Yhteensä</b>       | <b>822</b>        | <b>2144</b>                                    | <b>671</b>              | <b>129,6</b>             |

## 2.1. Merikalastus

Vuonna 2010 merialueella toimi 329 ammattikalastusyriytystä. Kalastusyriytykset luokiteltiin kalastusmuodon mukaan rannikkokalastukseen, troolikalastukseen (isot ja pienet, raja 24 m) sekä muuhun avomerikalastukseen. Lukumääräisesti rannikkokalastus oli suurin luokka. Vuoden 2010 kalastusyriytysten liikevaihto oli 25,8 miljoonaa euroa, joka oli 10 prosenttia edellisvuotta suurempi. Liikevaihto kasvoi eniten avomerikalastuksessa.

Kalastusyriytysten nettotulos kokonaisuudessaan heikkeni hieman edellisvuodesta. Muussa avomerikalastuksessa ja rannikkokalastuksessa kannattavuus oli laskenut liikevaihdon kasvusta huolimatta, kun sen sijaan troolarien nettotulokset olivat nousseet. Yriytysten vakavaraisuus omavaraisuusasteena mitattuna oli noussut rannikkokalastuksessa ja isoilla troolareilla. Pienten troolarien maksuvalmius oli edelleen hyvä, vaikka vakavaraisuus oli heikentynyt. Muussa avomerikalastuksessa oli vakavaraisuus myös heikentynyt huomattavasti, mutta toimialan maksuvalmius oli kuitenkin tyydyttävä.

Merikalastuksen työllisyys nousi hieman edellisvuodesta 168 henkilötyövuoteen. Hyvä talouskehitys paransi alan työllisyyttä. Troolarit työllistivät reilut puolet kalastuksen kokoaikavastaavasta henkilöstöstä.

Ammattikalastuksessa on mukana myös kausiluontoisia kalastajia, joiden liikevaihto alittaa tässä raportissa esitetyn perusjoukon sisältymiskynnyksen (= 9 979 euroa).

## 2.2. Vesiviljely

Vesiviljelyn yhteenlaskettu liikevaihto oli 59,7 miljoonaa euroa. Liikevaihto nousi 7 prosenttia edellisvuodesta. Vesiviljely-yriytyksiä oli yhteensä 164. Suurimmat 17 yriytystä tuottivat lähes 60 prosenttia toimialan liikevaihdosta. Suurten yriytysten liikevaihto yriytystä kohden oli keskimäärin 2 miljoonaa euroa, keskikokoisten 336 000 euroa ja pienten 42 000 euroa. Keskimääräinen yriytyiskohtainen liikevaihto oli 364 000 euroa. Alan työllistävyys 349 oli henkilötyövuotta. Puolet alan työllisistä oli töissä suurissa yriytyksissä.

Vesiviljely-yriytysten kannattavuus parani huomattavasti edellisvuodesta, mutta keskikokoisten yriytysten nettotulos jäi edelleenkin negatiiviseksi. Toimialan vakavaraisuus oli aiempaa vuotta parempi ja omavaraisuusasteet olivat hyviä. Maksuvalmius oli keskimäärin hyvä.

## 2.3. Kalanjalostus

Kalanjalostusyriytysten kokonaisliikevaihto nousi edellisvuodesta 39 prosenttia 220,5 miljoonaan euroon. Kasvu tapahtui etenkin suurissa yriytyksissä. Jalostusarvolla mitattuna kalanjalostus oli kalataloussektorin suurin toimiala. Toimiala on vahvasti keskittynyt. Liikevaihdoltaan suurimmat 10 prosenttia yriytyksistä tuottivat yli 80 prosenttia toimialan liikevaihdosta. Suurten yriytysten liikevaihto yriytystä kohden oli keskimäärin lähes 13 miljoonaa euroa, keskikokoisten 614 000 euroa ja pienten ainoastaan 64 000 euroa. Kalanjalostusyriytykset työllistivät yhteensä 702 henkilöä (htv)

Keskikokoisia lukuun ottamatta yritysten nettotulokset nousivat, mutta pienten tulos jäi negatiiviseksi. Pienten yritysten vakavaraisuus nousi kuitenkin hieman, mutta muiden omavaraisuus oli puolestaan laskenut, muttei kuitenkaan merkittävästi. Maksuvalmiudet olivat tyydyttävää tasoa.

## 2.4. Kalatukkukauppa

Kalatukkukauppaan erikoistuneiden yritysten liikevaihto kokonaisuudessaan nousi vuonna 2010 edellisvuodesta 22 prosenttia 243,1 miljoonaan euroon. Liikevaihdolla mitattuna kalatukkukauppa on kalatalouden suurin toimiala. Sen liiketoiminta on jalostuksen tavoin keskittynyttä. Suurimmat kymmenen prosenttia yrityksistä tuottivat 70 % toimialan liikevaihdosta. Suurimpien yritysten keskimääräinen liikevaihto oli yli 28 miljoonaa euroa, keskisuurten 2,5 miljoonaa euroa ja pienten 164 000 euroa. Tukkukauppa oli kolmanneksi työllistävin sektori kalataloudessa. Henkilöstöä oli 410 (htv).

Kalatukkukaupan kannattavuus parani kaikissa liikevaihtoluokissa ja myös pienet yritykset saavuttivat positiivisen nettotuloksen. Yritysten omavaraisuus oli kokonaisuudessaan edellisvuotisella tasolla. Maksuvalmiudet olivat tyydyttävät.

## 2.5. Kalan vähittäiskauppa

Kalan vähittäiskauppayritysten kokonaisliikevaihto oli 121,8 miljoonaa euroa. Kasvua oli 12 prosenttia. Alalla oli päätoimisesti 125 yritystä. Ala on voimakkaasti keskittynyttä. Kymmenen prosenttia yrityksistä tuotti yli 80 prosenttia alan liikevaihdosta. Suurimpien yritysten keskimääräinen liikevaihto oli lähes 8 miljoonaa euroa, keskisuurten 359 000 euroa ja pienten 45 000 euroa. Toimialan työllistävyys oli 515 henkilötyövuotta. Henkilöstöstä kolme neljännestä oli isoissa yrityksissä.

Pienet yritykset paransivat nettotuloksiaan suhteellisesti muita paremmin. Keskikokoisten ja pienten nettotulokset jäivät kuitenkin negatiivisiksi. Suurten ja pienten vähittäiskauppayritysten vakavaraisuus parani merkittävästi. Alan maksuvalmius oli tyydyttävä.

### 3. Tilipäätös- ja tasetiedot toimialoittain

#### 3.1. Taulukot

**Taulukko 2.** Merialueen ammattikalastuksen tilinpäätös- ja tasetiedot vuodelta 2010 (1000 €). Saaliin arvo yli 9 979 €.

| TILINPÄÄTÖS  | Avomeri | Rannikko | Troolarit <= 24m | Troolarit > 24m | Yht    |
|--|---------|----------|------------------|-----------------|--------|
| Yrityksiä (kpl)  | 21      | 270      | 24               | 14              | 329    |
| Aluksia (kpl)  | 21      | 270      | 24               | 14              | 329    |
| Henkilöstön lkm (kokoaikavastaavana)   | 6       | 70       | 21               | 71              | 168    |
| Liikevaihto  | 714     | 8353     | 2808             | 13968           | 25843  |
| Liiketoiminnan muut tuotot (oikaistu)  | 154     | 2356     | 284              | 432             | 3227   |
| LIIKETOIMINNAN TUOTOT YHTEENSÄ (1000 €)  | 868     | 10709    | 3091             | 14400           | 29069  |
| Palkat ja henkilösivukulut yhteensä  | -30     | -241     | -443             | -3553           | -4267  |
| Laskennallinen palkkakorjaus   | -193    | -2495    | -285             | -347            | -3320  |
| Liiketoiminnan muut lyhytvaikutteiset menot*   | -414    | -5179    | -1423            | -8167           | -15182 |
| KÄYTTÖKATE (oikaistu, 1000 €)  | 232     | 2795     | 940              | 2333            | 6300   |
| Poistot ja arvonalentumiset  | -135    | -1306    | -368             | -1254           | -3063  |
| LIIKETULOS (1000 €)  | 96      | 1489     | 572              | 1080            | 3237   |
| Rahoitustuotot ja kulut yht  | -18     | -118     | 3                | -234            | -366   |
| Tuloverot  | -80     | -392     | -171             | -225            | -869   |
| NETTOTULOS (1000 €)  | -2      | 979      | 403              | 621             | 2002   |
| Satunnaiset tuotot ja kulut  | 33      | 115      | 6                | 4               | 158    |
| KOKONAISTULOS (1000 €)   | 31      | 1094     | 409              | 625             | 2160   |
| Tilinpäätössiirrot   | 0       | 0        | 0                | -310            | -310   |
| Laskennallinen palkkakorjaus (palautus)  | 193     | 2495     | 285              | 347             | 3320   |
| TILIKAUDEN TULOS (1000 €)  | 224     | 3589     | 694              | 663             | 5170   |
| *sisältää aine- ja tarvikkeikäytön, ulkopuoliset palvelut, liiketoiminnan muut kulut sekä valmisteveraston muutoksen |         |          |                  |                 |        |
|  |         |          |                  |                 |        |
| TASE   | Avomeri | Rannikko | Troolarit <= 24m | Troolarit > 24m | Yht    |
| Yrityksiä (kpl)  | 21      | 270      | 24               | 14              | 329    |
| Käyttöomaisuus   | 594     | 10422    | 1368             | 11682           | 24067  |
| Vaihto-omaisuus  | 0       | 72       | 59               | 105             | 236    |
| Rahoitusomaisuus   | 114     | 2855     | 1451             | 3553            | 7973   |
| VASTAAVAA YHTEENSÄ (1000 €)  | 708     | 13350    | 2878             | 15340           | 32276  |
| Oma pääoma   | 108     | 8351     | 1350             | 4369            | 14178  |
| Tilinpäätössiirtojen kertymä   | 0       | 0        | 0                | 595             | 595    |
| Pakolliset varaukset   | 0       | 0        | 0                | 0               | 0      |
| Pitkäaikainen vieras pääoma  | 493     | 3890     | 833              | 6161            | 11377  |
| Lyhytaikainen vieras pääoma  | 107     | 1109     | 695              | 4215            | 6126   |
| VASTATTAVAA YHTEENSÄ (1000 €)  | 708     | 13350    | 2878             | 15340           | 32276  |



**Taulukko 3.** Vesiviljelyn tilinpäätös- ja tasetiedot vuodelta 2010 (1000 €).

| <b>TILINPÄÄTÖS</b>   | <b>Suuret</b> | <b>Keskikokoiset</b> | <b>Pienet</b> | <b>Yht</b>   |
|--|---------------|----------------------|---------------|--------------|
| Yrityksiä (kpl)  | 17            | 66                   | 81            | 164          |
| Henkilöstön lkm (kokoaikavastaavana)   | 176           | 140                  | 33            | 349          |
| Liikevaihto  | 34175         | 22191                | 3388          | 59753        |
| Liiketoiminnan muut tuotot (oikaistu)  | 603           | 662                  | 578           | 1843         |
| <b>LIIKETOIMINNAN TUOTOT YHTEENSÄ (1000 €)</b>   | <b>34777</b>  | <b>22853</b>         | <b>3966</b>   | <b>61596</b> |
| Palkat ja henkilösivukulut yhteensä  | -6656         | -3779                | -596          | -11030       |
| Laskennallinen palkkakorjaus   | -119          | -1013                | -587          | -1720        |
| Liiketoiminnan muut lyhytvaikutteiset menot*   | -23646        | -16481               | -2141         | -42268       |
| <b>KÄYTTÖKATE (oikaistu, 1000 €)</b>   | <b>4356</b>   | <b>1579</b>          | <b>642</b>    | <b>6578</b>  |
| Poistot ja arvonalentumiset  | -1232         | -1056                | -231          | -2519        |
| <b>LIIKETULOS (1000 €)</b>   | <b>3125</b>   | <b>523</b>           | <b>411</b>    | <b>4059</b>  |
| Rahoitustuotot ja kulut yht  | 914           | -385                 | -25           | 504          |
| Tuloverot  | -1366         | -325                 | -185          | -1875        |
| <b>NETTOTULOS (1000 €)</b>   | <b>2673</b>   | <b>-186</b>          | <b>201</b>    | <b>2687</b>  |
| Satunnaiset tuotot ja kulut  | 3737          | 91                   | 28            | 3857         |
| <b>KOKONAISTULOS (1000 €)</b>  | <b>6410</b>   | <b>-95</b>           | <b>229</b>    | <b>6544</b>  |
| Tilinpäätössiirrot   | 43            | -7                   | 0             | 36           |
| Laskennallinen palkkakorjaus (palautus)  | 119           | 1013                 | 587           | 1720         |
| <b>TILIKAUDEN TULOS (1000 €)</b>   | <b>6572</b>   | <b>911</b>           | <b>817</b>    | <b>8300</b>  |
| *sisältää aine- ja tarvikekäytön, ulkopuoliset palvelut, liiketoiminnan muut kulut sekä valmistevaraston muutoksen |               |                      |               |              |
|  |               |                      |               |              |
| <b>TASE</b>  | <b>Suuret</b> | <b>Keskikokoiset</b> | <b>Pienet</b> | <b>Yht</b>   |
| Yrityksiä (kpl)  | 17            | 60                   | 69            | 146          |
| Käyttöomaisuus   | 23014         | 9311                 | 3480          | 35804        |
| Vaihto-omaisuus  | 12216         | 10735                | 1431          | 24382        |
| Rahoitusomaisuus   | 10915         | 6696                 | 1951          | 19562        |
| <b>VASTAAVAA YHTEENSÄ (1000 €)</b>   | <b>46145</b>  | <b>26742</b>         | <b>6862</b>   | <b>79748</b> |
| Oma pääoma   | 28459         | 10760                | 2670          | 41889        |
| Tilinpäätössiirtojen kertymä   | 120           | 16                   | 113           | 249          |
| Pakolliset varaukset   | 898           | 288                  | 258           | 1444         |
| Pitkäaikainen vieras pääoma  | 6481          | 6598                 | 1999          | 15078        |
| Lyhytaikainen vieras pääoma  | 10187         | 9080                 | 1821          | 21088        |
| <b>VASTATTAVAA YHTEENSÄ (1000 €)</b>   | <b>46145</b>  | <b>26742</b>         | <b>6862</b>   | <b>79748</b> |

**Taulukko 4.** Kalanjalostuksen tilinpäätös- ja tasetiedot vuodelta 2010 (1000 €).

| <b>TILINPÄÄTÖS</b>   | <b>Suuret</b> | <b>Keskikokoiset</b> | <b>Pienet</b> | <b>Yht</b>    |
|--|---------------|----------------------|---------------|---------------|
| Yrityksiä (kpl)  | 14            | 56                   | 70            | 140           |
| Henkilöstön lkm (kokoaikavastaavana)   | 455           | 218                  | 28            | 702           |
| Liikevaihto  | 181661        | 34370                | 4499          | 220530        |
| Liiketoiminnan muut tuotot (oikaistu)  | 1546          | 241                  | 112           | 1900          |
| <b>LIIKETOIMINNAN TUOTOT YHTEENSÄ (1000 €)</b>   | <b>183207</b> | <b>34611</b>         | <b>4611</b>   | <b>222430</b> |
| Palkat ja henkilösivukulut yhteensä  | -17044        | -6272                | -771          | -24087        |
| Laskennallinen palkkakorjaus   | -14           | -515                 | -288          | -817          |
| Liiketoiminnan muut lyhytvaikutteiset menot*   | -156877       | -25632               | -3333         | -185842       |
| <b>KÄYTTÖKATE (oikaistu, 1000 €)</b>   | <b>9273</b>   | <b>2192</b>          | <b>219</b>    | <b>11684</b>  |
| Poistot ja arvonalentumiset  | -3041         | -1036                | -193          | -4270         |
| <b>LIIKETULOS (1000 €)</b>   | <b>6232</b>   | <b>1156</b>          | <b>26</b>     | <b>7413</b>   |
| Rahoitustuotot ja kulut yht  | -1360         | -420                 | 1             | -1778         |
| Tuloverot  | -801          | -375                 | -57           | -1234         |
| <b>NETTOTULOS (1000 €)</b>   | <b>4071</b>   | <b>361</b>           | <b>-30</b>    | <b>4401</b>   |
| Satunnaiset tuotot ja kulut  | -308          | 56                   | 11            | -241          |
| <b>KOKONAISTULOS (1000 €)</b>  | <b>3763</b>   | <b>417</b>           | <b>-19</b>    | <b>4160</b>   |
| Tilinpäätössiirrot   | -850          | 8                    | 2             | -840          |
| Laskennallinen palkkakorjaus (palautus)  | 14            | 515                  | 288           | 817           |
| <b>TILIKAUDEN TULOS (1000 €)</b>   | <b>2927</b>   | <b>940</b>           | <b>271</b>    | <b>4137</b>   |
| *sisältää aine- ja tarvikekäytön, ulkopuoliset palvelut, liiketoiminnan muut kulut sekä valmisteveraston muutoksen |               |                      |               |               |
|  |               |                      |               |               |
| <b>TASE</b>  | <b>Suuret</b> | <b>Keskikokoiset</b> | <b>Pienet</b> | <b>Yht</b>    |
| Yrityksiä (kpl)  | 14            | 53                   | 55            | 122           |
| Käyttöomaisuus   | 25847         | 8762                 | 1604          | 36213         |
| Vaihto-omaisuus  | 13658         | 1888                 | 144           | 15690         |
| Rahoitusomaisuus   | 32000         | 8899                 | 792           | 41691         |
| <b>VASTAAVAA YHTEENSÄ (1000 €)</b>   | <b>71504</b>  | <b>19550</b>         | <b>2540</b>   | <b>93594</b>  |
| Oma pääoma   | 13916         | 6722                 | 530           | 21169         |
| Tilinpäätössiirtojen kertymä   | 1874          | 142                  | 10            | 2026          |
| Pakolliset varaukset   | 0             | 318                  | 92            | 410           |
| Pitkäaikainen vieras pääoma  | 20843         | 5249                 | 1099          | 27191         |
| Lyhytaikainen vieras pääoma  | 34870         | 7119                 | 809           | 42798         |
| <b>VASTATTAVAA YHTEENSÄ (1000 €)</b>   | <b>71504</b>  | <b>19550</b>         | <b>2540</b>   | <b>93594</b>  |

**Taulukko 5.** Kalatukkukaupan tilinpäätös- ja tasetiedot vuodelta 2010 (1000 €).

| <b>TILINPÄÄTÖS</b>   | <b>Suuret</b> | <b>Keskikokoiset</b> | <b>Pienet</b> | <b>Yht</b>    |
|--|---------------|----------------------|---------------|---------------|
| Yrityksiä (kpl)  | 6             | 26                   | 32            | 64            |
| Henkilöstön lkm (kokoaikavastaavana)   | 245           | 146                  | 19            | 410           |
| Liikevaihto  | 171330        | 66473                | 5261          | 243064        |
| Liiketoiminnan muut tuotot (oikaistu)  | 191           | 84                   | 58            | 333           |
| <b>LIIKETOIMINNAN TUOTOT YHTEENSÄ (1000 €)</b>   | <b>171521</b> | <b>66556</b>         | <b>5319</b>   | <b>243397</b> |
| Palkat ja henkilösivukulut yhteensä  | -12350        | -5838                | -640          | -18828        |
| Laskennallinen palkkakorjaus   | 0             | -166                 | -242          | -407          |
| Liiketoiminnan muut lyhytvaikutteiset menot*   | -147932       | -57095               | -3968         | -208995       |
| <b>KÄYTTÖKATE (oikaistu, 1000 €)</b>   | <b>11239</b>  | <b>3457</b>          | <b>469</b>    | <b>15166</b>  |
| Poistot ja arvonalentumiset  | -1786         | -655                 | -162          | -2603         |
| <b>LIIKETULOS (1000 €)</b>   | <b>9453</b>   | <b>2803</b>          | <b>308</b>    | <b>12564</b>  |
| Rahoitustuotot ja kulut yht  | -174          | -137                 | -76           | -386          |
| Tuloverot  | -1840         | -781                 | -31           | -2653         |
| <b>NETTOTULOS (1000 €)</b>   | <b>7439</b>   | <b>1885</b>          | <b>200</b>    | <b>9525</b>   |
| Satunnaiset tuotot ja kulut  | -2507         | 13                   | 0             | -2493         |
| <b>KOKONAISTULOS (1000 €)</b>  | <b>4932</b>   | <b>1899</b>          | <b>200</b>    | <b>7031</b>   |
| Tilinpäätössiirrot   | -165          | 11                   | 0             | -154          |
| Laskennallinen palkkakorjaus (palautus)  | 0             | 166                  | 242           | 407           |
| <b>TILIKAUDEN TULOS (1000 €)</b>   | <b>4767</b>   | <b>2076</b>          | <b>442</b>    | <b>7285</b>   |
| *sisältää aine- ja tarvikekäytön, ulkopuoliset palvelut, liiketoiminnan muut kulut sekä valmisteveraston muutoksen |               |                      |               |               |
|  |               |                      |               |               |
| <b>TASE</b>  | <b>Suuret</b> | <b>Keskikokoiset</b> | <b>Pienet</b> | <b>Yht</b>    |
| Yrityksiä (kpl)  | 6             | 26                   | 28            | 60            |
| Käyttöomaisuus   | 16176         | 7430                 | 2160          | 25766         |
| Vaihto-omaisuus  | 17970         | 3668                 | 1487          | 23126         |
| Rahoitusomaisuus   | 29390         | 15067                | 863           | 45320         |
| <b>VASTAAVAA YHTEENSÄ (1000 €)</b>   | <b>63536</b>  | <b>26165</b>         | <b>4510</b>   | <b>94212</b>  |
| Oma pääoma   | 23985         | 8787                 | 921           | 33693         |
| Tilinpäätössiirtojen kertymä   | 861           | 190                  | 40            | 1091          |
| Pakolliset varaukset   | 0             | 84                   | 0             | 84            |
| Pitkäaikainen vieras pääoma  | 11032         | 4719                 | 1637          | 17389         |
| Lyhytaikainen vieras pääoma  | 27658         | 12385                | 1912          | 41955         |
| <b>VASTATTAVAA YHTEENSÄ (1000 €)</b>   | <b>63536</b>  | <b>26165</b>         | <b>4510</b>   | <b>94212</b>  |

**Taulukko 6.** Kalan vähittäiskaupan tilinpäätös- ja tasetiedot vuodelta 2010 (1000 €).

| <b>TILINPÄÄTÖS</b>   | <b>Suuret</b> | <b>Keskikokoiset</b> | <b>Pienet</b> | <b>Yht</b>    |
|--|---------------|----------------------|---------------|---------------|
| Yrityksiä (kpl)  | 13            | 50                   | 62            | 125           |
| Henkilöstön lkm (kokoaikavastaavana)   | 387           | 101                  | 27            | 515           |
| Liikevaihto  | 101111        | 17927                | 2795          | 121833        |
| Liiketoiminnan muut tuotot (oikaistu)  | 1666          | 69                   | 117           | 1852          |
| <b>LIIKETOIMINNAN TUOTOT YHTEENSÄ (1000 €)</b>   | <b>102777</b> | <b>17996</b>         | <b>2912</b>   | <b>123685</b> |
| Palkat ja henkilösivukulut yhteensä  | -14406        | -2331                | -371          | -17108        |
| Laskennallinen palkkakorjaus   | -83           | -892                 | -470          | -1445         |
| Liiketoiminnan muut lyhytvaikutteiset menot*   | -81829        | -14227               | -1986         | -98041        |
| <b>KÄYTTÖKATE (oikaistu, 1000 €)</b>   | <b>6459</b>   | <b>546</b>           | <b>85</b>     | <b>7091</b>   |
| Poistot ja arvonalentumiset  | -2080         | -339                 | -177          | -2596         |
| <b>LIIKETULOS (1000 €)</b>   | <b>4379</b>   | <b>207</b>           | <b>-91</b>    | <b>4495</b>   |
| Rahoitustuotot ja kulut yht  | -185          | -73                  | -27           | -284          |
| Tuloverot  | -1476         | -177                 | -47           | -1700         |
| <b>NETTOTULOS (1000 €)</b>   | <b>2719</b>   | <b>-42</b>           | <b>-165</b>   | <b>2511</b>   |
| Satunnaiset tuotot ja kulut  | 228           | 8                    | 21            | 257           |
| <b>KOKONAISTULOS (1000 €)</b>  | <b>2947</b>   | <b>-35</b>           | <b>-144</b>   | <b>2768</b>   |
| Tilinpäätössiirrot   | 0             | -45                  | 13            | -32           |
| Laskennallinen palkkakorjaus (palautus)  | 83            | 892                  | 470           | 1445          |
| <b>TILIKAUDEN TULOS (1000 €)</b>   | <b>3030</b>   | <b>813</b>           | <b>338</b>    | <b>4181</b>   |
| *sisältää aine- ja tarvikekäytön, ulkopuoliset palvelut, liiketoiminnan muut kulut sekä valmisteveraston muutoksen |               |                      |               |               |
|  |               |                      |               |               |
| <b>TASE</b>  | <b>Suuret</b> | <b>Keskikokoiset</b> | <b>Pienet</b> | <b>Yht</b>    |
| Yrityksiä (kpl)  | 13            | 44                   | 44            | 101           |
| Käyttöomaisuus   | 23205         | 2795                 | 1552          | 27552         |
| Vaihto-omaisuus  | 4805          | 1488                 | 107           | 6400          |
| Rahoitusomaisuus   | 17025         | 2409                 | 790           | 20223         |
| <b>VASTAAVAA YHTEENSÄ (1000 €)</b>   | <b>45035</b>  | <b>6692</b>          | <b>2449</b>   | <b>54176</b>  |
| Oma pääoma   | 23556         | 1617                 | 817           | 25991         |
| Tilinpäätössiirtojen kertymä   | 73            | 51                   | 70            | 193           |
| Pakolliset varaukset   | 0             | 0                    | 87            | 87            |
| Pitkäaikainen vieras pääoma  | 5237          | 1939                 | 873           | 8049          |
| Lyhytaikainen vieras pääoma  | 16169         | 3085                 | 602           | 19856         |
| <b>VASTATTAVAA YHTEENSÄ (1000 €)</b>   | <b>45035</b>  | <b>6692</b>          | <b>2449</b>   | <b>54176</b>  |

**Taulukko 7.** Merialueen ammattikalastuksen toimialakohtaiset tunnusluvut (TOL08=03110, saaliin arvo yli 9 979 €).

| Toimialakohtaiset tunnusluvut            | Avomeri | Rannikko | Troolarit <= 24m | Troolarit > 24m | Yht  |
|--|---------|----------|------------------|-----------------|------|
| <b>Tehokkuus</b>                         |         |          |                  |                 |      |
| Liikevaihto/henkilöstö (1000 €)          | 112     | 120      | 135              | 197             | 154  |
| Jalostusarvo/henkilöstö (1000 €)         | 71      | 79       | 79               | 86              | 82   |
| <b>Laajuus</b>                           |         |          |                  |                 |      |
| Liikevaihto/alus (1000 €)                | 34      | 31       | 117              | 998             | 79   |
| Liiketoiminnan tuotot yht./alus (1000 €) | 41      | 40       | 129              | 1029            | 88   |
| Käyttökate (oikaistu)/alus (1000 €)      | 11      | 10       | 39               | 167             | 19   |
| Nettotulos/alus (1000 €)                 | 0       | 4        | 17               | 44              | 6    |
| Taseen loppusumma/alus (1000 €)          | 34      | 49       | 120              | 1096            | 98   |
| Jalostusarvo/alus (1000 €)               | 22      | 21       | 69               | 433             | 42   |
| Henkilöstön lkm (kokoaikavastaava)/alus  | 0,3     | 0,3      | 0,9              | 5,1             | 0,5  |
| <b>Kannattavuus</b>                      |         |          |                  |                 |      |
| Käyttökate-%                             | 26,7    | 26,1     | 30,4             | 16,2            | 21,7 |
| Nettotulos-%                             | -0,2    | 9,1      | 13,0             | 4,3             | 6,9  |
| Jalostusarvo-%                           | 52,3    | 51,8     | 53,5             | 42,1            | 47,2 |
| <b>Vakavaraisuus</b>                     |         |          |                  |                 |      |
| Omavaraisuusaste (%)                     | 15,3    | 62,6     | 46,9             | 31,3            | 45,3 |
| Current ratio                            | 1,1     | 2,6      | 2,2              | 0,9             | 1,3  |

**Taulukko 8.** Vesiviljelyn toimialakohtaiset tunnusluvut (TOL08=03210 tai 03220).

| Toimialakohtaiset tunnusluvut              | Suuret | Keskikokoiset | Pienet | Yht  |
|--|--------|---------------|--------|------|
| <b>Tehokkuus</b>                           |        |               |        |      |
| Liikevaihto/henkilöstö (1000 €)            | 195    | 158           | 102    | 171  |
| Jalostusarvo/henkilöstö (1000 €)           | 63     | 45            | 55     | 55   |
| <b>Laajuus</b>                             |        |               |        |      |
| Liikevaihto/yritys (1000 €)                | 2010   | 336           | 42     | 364  |
| Liiketoiminnan tuotot yht./yritys (1000 €) | 2046   | 346           | 49     | 376  |
| Käyttökate (oikaistu)/yritys (1000 €)      | 256    | 24            | 8      | 40   |
| Nettotulos/yritys (1000 €)                 | 157    | -3            | 2      | 16   |
| Taseen loppusumma/yritys (1000 €)          | 2714   | 446           | 99     | 546  |
| Jalostusarvo/yritys (1000 €)               | 655    | 97            | 23     | 118  |
| Henkilöstön lkm (kokoaikavastaava)/yritys  | 10,3   | 2,1           | 0,4    | 2,1  |
| <b>Kannattavuus</b>                        |        |               |        |      |
| Käyttökate-%                               | 12,5   | 6,9           | 16,2   | 10,7 |
| Nettotulos-%                               | 7,7    | -0,8          | 5,1    | 4,4  |
| Jalostusarvo-%                             | 32,0   | 27,9          | 46,0   | 31,4 |
| <b>Vakavaraisuus</b>                       |        |               |        |      |
| Omavaraisuusaste (%)                       | 61,9   | 40,3          | 40,1   | 52,8 |
| Current ratio                              | 2,3    | 1,9           | 1,9    | 2,1  |

**Taulukko 9.** Kalanjalostuksen toimialakohtaiset tunnusluvut (TOL08=10200).

| Toimialakohtaiset tunnusluvut              | Suuret | Keskikokoiset | Pienet | Yht  |
|--|--------|---------------|--------|------|
| <b>Tehokkuus</b>                           |        |               |        |      |
| Liikevaihto/henkilöstö (1000 €)            | 399    | 157           | 158    | 314  |
| Jalostusarvo/henkilöstö (1000 €)           | 58     | 41            | 45     | 52   |
| <b>Laajuus</b>                             |        |               |        |      |
| Liikevaihto/yritys (1000 €)                | 12976  | 614           | 64     | 1575 |
| Liiketoiminnan tuotot yht./yritys (1000 €) | 13086  | 618           | 66     | 1589 |
| Käyttökate (oikaistu)/yritys (1000 €)      | 662    | 39            | 3      | 83   |
| Nettotulos/yritys (1000 €)                 | 291    | 6             | 0      | 31   |
| Taseen loppusumma/yritys (1000 €)          | 5107   | 369           | 46     | 767  |
| Jalostusarvo/yritys (1000 €)               | 1881   | 160           | 18     | 261  |
| Henkilöstön lkm (kokoaikavastaava)/yritys  | 32,5   | 3,9           | 0,4    | 5,0  |
| <b>Kannattavuus</b>                        |        |               |        |      |
| Käyttökate-%                               | 5,1    | 6,3           | 4,7    | 5,3  |
| Nettotulos-%                               | 2,2    | 1,0           | -0,6   | 2,0  |
| Jalostusarvo-%                             | 14,4   | 25,9          | 27,7   | 16,4 |
| <b>Vakavaraisuus</b>                       |        |               |        |      |
| Omavaraisuusaste (%)                       | 21,5   | 34,9          | 21,2   | 24,3 |
| Current ratio                              | 1,3    | 1,5           | 1,2    | 1,3  |

**Taulukko 10.** Kalatukkukaupan toimialakohtaiset tunnusluvut (TOL08=46381).

| Toimialakohtaiset tunnusluvut              | Suuret | Keskikokoiset | Pienet | Yht  |
|--|--------|---------------|--------|------|
| <b>Tehokkuus</b>                           |        |               |        |      |
| Liikevaihto/henkilöstö (1000 €)            | 698    | 456           | 280    | 593  |
| Jalostusarvo/henkilöstö (1000 €)           | 96     | 65            | 72     | 84   |
| <b>Laajuus</b>                             |        |               |        |      |
| Liikevaihto/yritys (1000 €)                | 28555  | 2557          | 164    | 3798 |
| Liiketoiminnan tuotot yht./yritys (1000 €) | 28587  | 2560          | 166    | 3803 |
| Käyttökate (oikaistu)/yritys (1000 €)      | 1873   | 133           | 15     | 237  |
| Nettotulos/yritys (1000 €)                 | 1240   | 73            | 6      | 149  |
| Taseen loppusumma/yritys (1000 €)          | 10589  | 1006          | 161    | 1570 |
| Jalostusarvo/yritys (1000 €)               | 3932   | 364           | 42     | 538  |
| Henkilöstön lkm (kokoaikavastaava)/yritys  | 40,9   | 5,6           | 0,6    | 6,4  |
| <b>Kannattavuus</b>                        |        |               |        |      |
| Käyttökate-%                               | 6,6    | 5,2           | 8,8    | 6,2  |
| Nettotulos-%                               | 4,3    | 2,8           | 3,8    | 3,9  |
| Jalostusarvo-%                             | 13,8   | 14,2          | 25,4   | 14,1 |
| <b>Vakavaraisuus</b>                       |        |               |        |      |
| Omavaraisuusaste (%)                       | 38,8   | 34,1          | 21,1   | 36,6 |
| Current ratio                              | 1,7    | 1,5           | 1,2    | 1,6  |

**Taulukko 11.** Kalan vähittäiskaupan toimialakohtaiset tunnusluvut (TOL08=47230).

| Toimialakohtaiset tunnusluvut              | Suuret | Keskikokoiset | Pienet | Yht  |
|--|--------|---------------|--------|------|
| <b>Tehokkuus</b>                           |        |               |        |      |
| Liikevaihto/henkilöstö (1000 €)            | 261    | 177           | 105    | 237  |
| Jalostusarvo/henkilöstö (1000 €)           | 54     | 37            | 35     | 50   |
| <b>Laajuus</b>                             |        |               |        |      |
| Liikevaihto/yritys (1000 €)                | 7778   | 359           | 45     | 975  |
| Liiketoiminnan tuotot yht./yritys (1000 €) | 7906   | 360           | 47     | 989  |
| Käyttökate (oikaistu)/yritys (1000 €)      | 497    | 11            | 1      | 57   |
| Nettotulos/yritys (1000 €)                 | 209    | -1            | -3     | 20   |
| Taseen loppusumma/yritys (1000 €)          | 3464   | 152           | 56     | 536  |
| Jalostusarvo/yritys (1000 €)               | 1611   | 75            | 15     | 205  |
| Henkilöstön lkm (kokoaikavastaava)/yritys  | 29,8   | 2,0           | 0,4    | 4,1  |
| <b>Kannattavuus</b>                        |        |               |        |      |
| Käyttökate-%                               | 6,3    | 3,0           | 2,9    | 5,7  |
| Nettotulos-%                               | 2,6    | -0,2          | -5,7   | 2,0  |
| Jalostusarvo-%                             | 20,4   | 20,9          | 31,8   | 20,7 |
| <b>Vakavaraisuus</b>                       |        |               |        |      |
| Omavaraisuusaste (%)                       | 52,4   | 24,7          | 35,5   | 48,2 |
| Current ratio                              | 1,4    | 1,3           | 1,5    | 1,3  |

**Taulukko 12.** Merialueen ammattikalastuksen taloudellinen kehitys viime vuosina (reaalisena).

| <b>Liikevaihto (1000 €)</b>  | <b>2009</b> | <b>2010</b> | <b>Muutos-%</b> | <b>Muutos (1000 €)</b> |
|------------------------------|-------------|-------------|-----------------|------------------------|
| Avomerikalastus              | 550         | 714         | 30              | 164                    |
| Rannikkokalastus             | 7444        | 8353        | 12              | 909                    |
| Troolarit <= 24m             | 2709        | 2808        | 4               | 99                     |
| Troolarit > 24m              | 12755       | 13968       | 10              | 1213                   |
| Yht                          | 23458       | 25843       | 10              | 2385                   |
| <b>Käyttökate (1000 €)</b>   |             |             |                 |                        |
| Avomerikalastus              | 175         | 232         | 32              | 56                     |
| Rannikkokalastus             | 3375        | 2795        | -17             | -581                   |
| Troolarit <= 24m             | 693         | 940         | 36              | 246                    |
| Troolarit > 24m              | 1822        | 2333        | 28              | 512                    |
| Yht                          | 6066        | 6300        | 4               | 234                    |
| <b>Nettotulos (1000 €)</b>   |             |             |                 |                        |
| Avomerikalastus              | 81          | -2          | -102            | -82                    |
| Rannikkokalastus             | 1725        | 979         | -43             | -746                   |
| Troolarit <= 24m             | 300         | 403         | 35              | 104                    |
| Troolarit > 24m              | 88          | 621         | 602             | 532                    |
| Yht                          | 2194        | 2002        | -9              | -193                   |
| <b>Jalostusarvo (1000 €)</b> |             |             |                 |                        |
| Avomerikalastus              | 336         | 454         | 35              | 118                    |
| Rannikkokalastus             | 5797        | 5552        | -4              | -245                   |
| Troolarit <= 24m             | 1518        | 1654        | 9               | 137                    |
| Troolarit > 24m              | 5428        | 6067        | 12              | 639                    |
| Yht                          | 13079       | 13727       | 5               | 649                    |



**Taulukko 13.** Vesiviljelyn taloudellinen kehitys viime vuosina (reaalisena).

| <b>Liikevaihto (1000 €)</b>  | <b>2009</b>  | <b>2010</b>  | <b>Muutos-%</b> | <b>Muutos (1000 €)</b> |
|------------------------------|--------------|--------------|-----------------|------------------------|
| Suuret                       | 32003        | 34175        | 7               | 2171                   |
| Keskikokoiset                | 20227        | 22191        | 10              | 1964                   |
| Pienet                       | 3693         | 3388         | -8              | -305                   |
| <b>Yht</b>                   | <b>55923</b> | <b>59753</b> | <b>7</b>        | <b>3830</b>            |
| <b>Käyttökate (1000 €)</b>   |              |              |                 |                        |
| Suuret                       | 3202         | 4356         | 36              | 1154                   |
| Keskikokoiset                | 1490         | 1579         | 6               | 89                     |
| Pienet                       | -328         | 642          | 296             | 971                    |
| <b>Yht</b>                   | <b>4364</b>  | <b>6578</b>  | <b>51</b>       | <b>2214</b>            |
| <b>Nettotulos (1000 €)</b>   |              |              |                 |                        |
| Suuret                       | 1746         | 2673         | 53              | 926                    |
| Keskikokoiset                | -617         | -186         | 70              | 431                    |
| Pienet                       | -596         | 201          | 134             | 797                    |
| <b>Yht</b>                   | <b>533</b>   | <b>2687</b>  | <b>404</b>      | <b>2154</b>            |
| <b>Jalostusarvo (1000 €)</b> |              |              |                 |                        |
| Suuret                       | 9611         | 11131        | 16              | 1520                   |
| Keskikokoiset                | 6424         | 6371         | -1              | -53                    |
| Pienet                       | 891          | 1825         | 105             | 934                    |
| <b>Yht</b>                   | <b>16926</b> | <b>19328</b> | <b>14</b>       | <b>2401</b>            |

**Taulukko 14.** Kalanjalostuksen taloudellinen kehitys viime vuosina (reaalisena).

| <b>Liikevaihto (1000 €)</b>  | <b>2009</b>   | <b>2010</b>   | <b>Muutos-%</b> | <b>Muutos (1000 €)</b> |
|------------------------------|---------------|---------------|-----------------|------------------------|
| Suuret                       | 121564        | 181661        | 49              | 60097                  |
| Keskikokoiset                | 32081         | 34370         | 7               | 2289                   |
| Pienet                       | 4847          | 4499          | -7              | -348                   |
| <b>Yht</b>                   | <b>158492</b> | <b>220530</b> | <b>39</b>       | <b>62038</b>           |
| <b>Käyttökate (1000 €)</b>   |               |               |                 |                        |
| Suuret                       | 6613          | 9273          | 40              | 2660                   |
| Keskikokoiset                | 2122          | 2192          | 3               | 70                     |
| Pienet                       | 185           | 219           | 18              | 34                     |
| <b>Yht</b>                   | <b>8920</b>   | <b>11684</b>  | <b>31</b>       | <b>2764</b>            |
| <b>Nettotulos (1000 €)</b>   |               |               |                 |                        |
| Suuret                       | 2267          | 4071          | 80              | 1804                   |
| Keskikokoiset                | 733           | 361           | -51             | -372                   |
| Pienet                       | -162          | -30           | 81              | 132                    |
| <b>Yht</b>                   | <b>2838</b>   | <b>4401</b>   | <b>55</b>       | <b>1564</b>            |
| <b>Jalostusarvo (1000 €)</b> |               |               |                 |                        |
| Suuret                       | 21972         | 26330         | 20              | 4358                   |
| Keskikokoiset                | 8658          | 8979          | 4               | 321                    |
| Pienet                       | 1227          | 1278          | 4               | 51                     |
| <b>Yht</b>                   | <b>31857</b>  | <b>36587</b>  | <b>15</b>       | <b>4731</b>            |

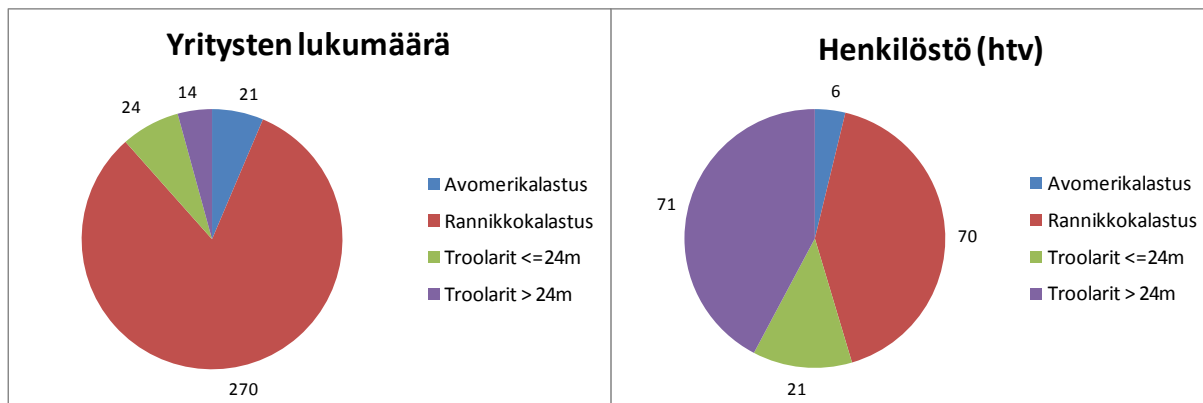
**Taulukko 15.** Kalatukkukaupan taloudellinen kehitys viime vuosina (reaalisena).

| <b>Liikevaihto (1000 €)</b>  | <b>2009</b>   | <b>2010</b>   | <b>Muutos-%</b> | <b>Muutos (1000 €)</b> |
|------------------------------|---------------|---------------|-----------------|------------------------|
| Suuret                       | 151859        | 171330        | 13              | 19471                  |
| Keskikokoiset                | 43314         | 66473         | 53              | 23158                  |
| Pienet                       | 3341          | 5261          | 57              | 1920                   |
| <b>Yht</b>                   | <b>198515</b> | <b>243064</b> | <b>22</b>       | <b>44549</b>           |
| <b>Käyttökate (1000 €)</b>   |               |               |                 |                        |
| Suuret                       | 7962          | 11239         | 41              | 3277                   |
| Keskikokoiset                | 2181          | 3457          | 59              | 1276                   |
| Pienet                       | 146           | 469           | 222             | 324                    |
| <b>Yht</b>                   | <b>10289</b>  | <b>15166</b>  | <b>47</b>       | <b>4877</b>            |
| <b>Nettotulos (1000 €)</b>   |               |               |                 |                        |
| Suuret                       | 4725          | 7439          | 57              | 2714                   |
| Keskikokoiset                | 820           | 1885          | 130             | 1065                   |
| Pienet                       | -120          | 200           | 266             | 321                    |
| <b>Yht</b>                   | <b>5425</b>   | <b>9525</b>   | <b>76</b>       | <b>4100</b>            |
| <b>Jalostusarvo (1000 €)</b> |               |               |                 |                        |
| Suuret                       | 20116         | 23589         | 17              | 3474                   |
| Keskikokoiset                | 7743          | 9462          | 22              | 1719                   |
| Pienet                       | 666           | 1351          | 103             | 685                    |
| <b>Yht</b>                   | <b>28524</b>  | <b>34402</b>  | <b>21</b>       | <b>5877</b>            |

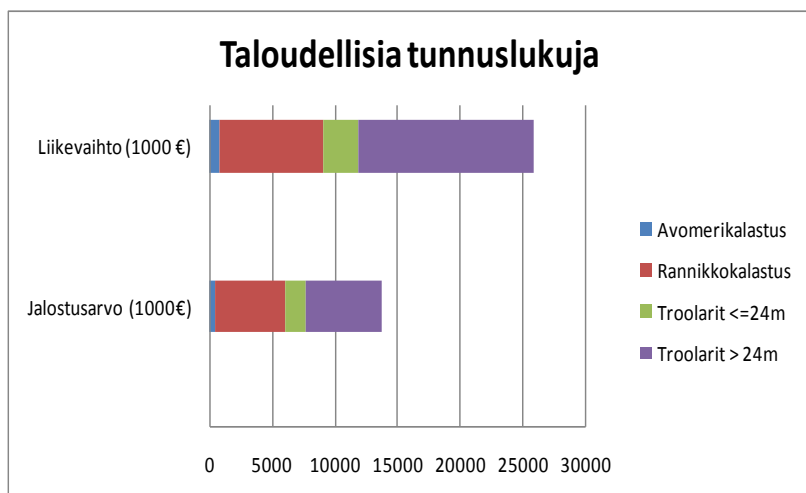
**Taulukko 16.** Kalan vähittäiskaupan taloudellinen kehitys viime vuosina (reaalisena).

| <b>Liikevaihto (1000 €)</b>  | <b>2009</b>   | <b>2010</b>   | <b>Muutos-%</b> | <b>Muutos (1000 €)</b> |
|------------------------------|---------------|---------------|-----------------|------------------------|
| Suuret                       | 89451         | 101111        | 13              | 11659                  |
| Keskikokoiset                | 16453         | 17927         | 9               | 1475                   |
| Pienet                       | 2984          | 2795          | -6              | -189                   |
| <b>Yht</b>                   | <b>108889</b> | <b>121833</b> | <b>12</b>       | <b>12945</b>           |
| <b>Käyttökate (1000 €)</b>   |               |               |                 |                        |
| Suuret                       | 4280          | 6459          | 51              | 2179                   |
| Keskikokoiset                | 362           | 546           | 51              | 184                    |
| Pienet                       | 40            | 85            | 113             | 45                     |
| <b>Yht</b>                   | <b>4682</b>   | <b>7091</b>   | <b>51</b>       | <b>2409</b>            |
| <b>Nettotulos (1000 €)</b>   |               |               |                 |                        |
| Suuret                       | 1169          | 2719          | 132             | 1549                   |
| Keskikokoiset                | -265          | -42           | 84              | 223                    |
| Pienet                       | -238          | -165          | 31              | 73                     |
| <b>Yht</b>                   | <b>666</b>    | <b>2511</b>   | <b>277</b>      | <b>1845</b>            |
| <b>Jalostusarvo (1000 €)</b> |               |               |                 |                        |
| Suuret                       | 18684         | 20948         | 12              | 2264                   |
| Keskikokoiset                | 3611          | 3769          | 4               | 159                    |
| Pienet                       | 796           | 926           | 16              | 131                    |
| <b>Yht</b>                   | <b>23091</b>  | <b>25644</b>  | <b>11</b>       | <b>2553</b>            |

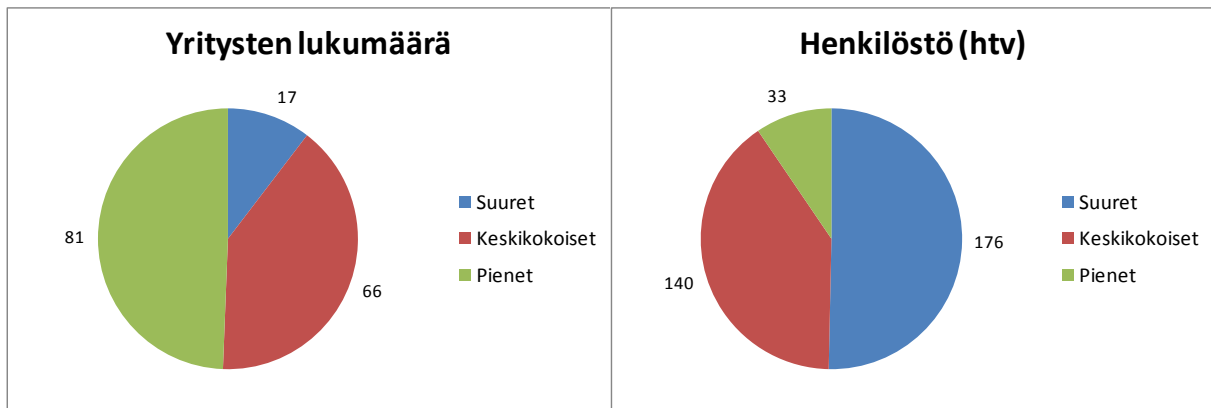
### 3.2. Kuviot



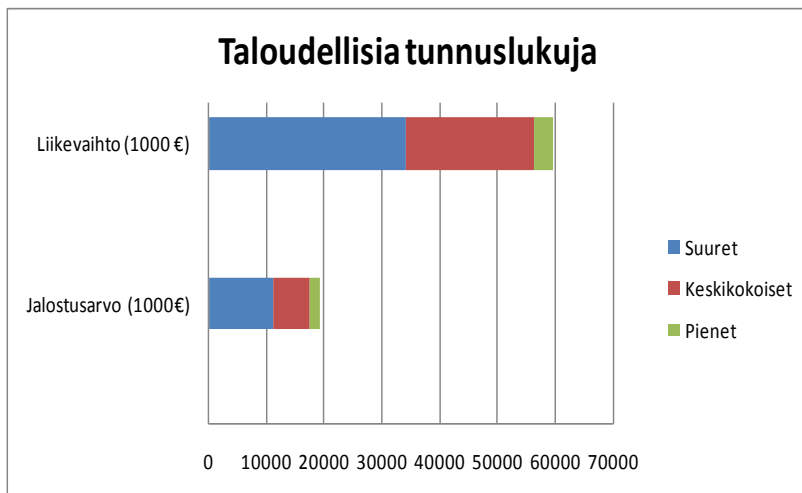
**Kuva 1.** Merialueen ammattikalastuksen henkilöstön määrä henkilötyövuosina ja yritysten lukumäärä vuonna 2010.



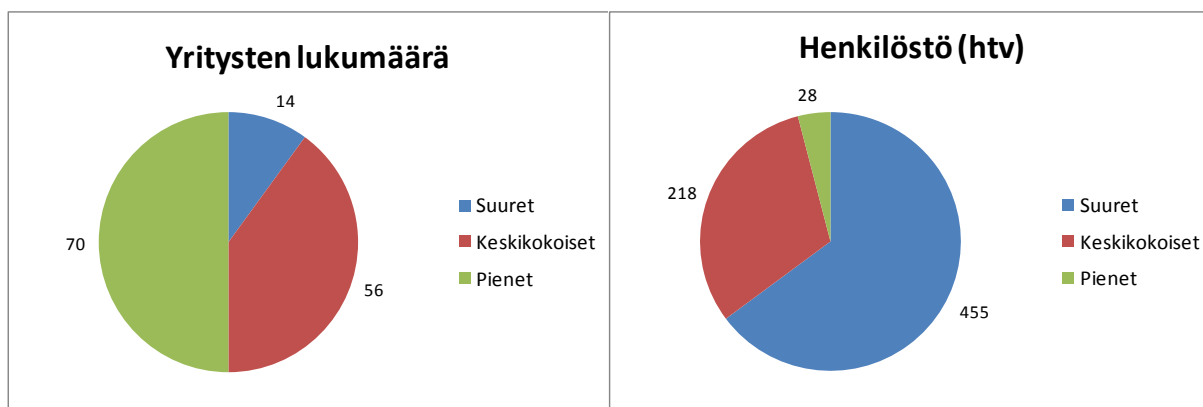
**Kuva 2.** Merialueen ammattikalastuksen taloudellisia tunnuslukuja alusluokittain.



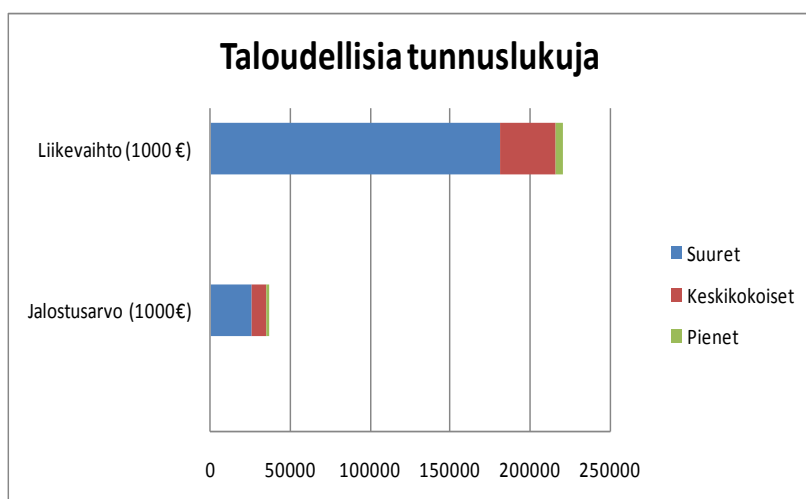
**Kuva 3.** Vesiviljely-yritysten lukumäärä ja henkilöstön määrä henkilötyövuosina vuonna 2010.



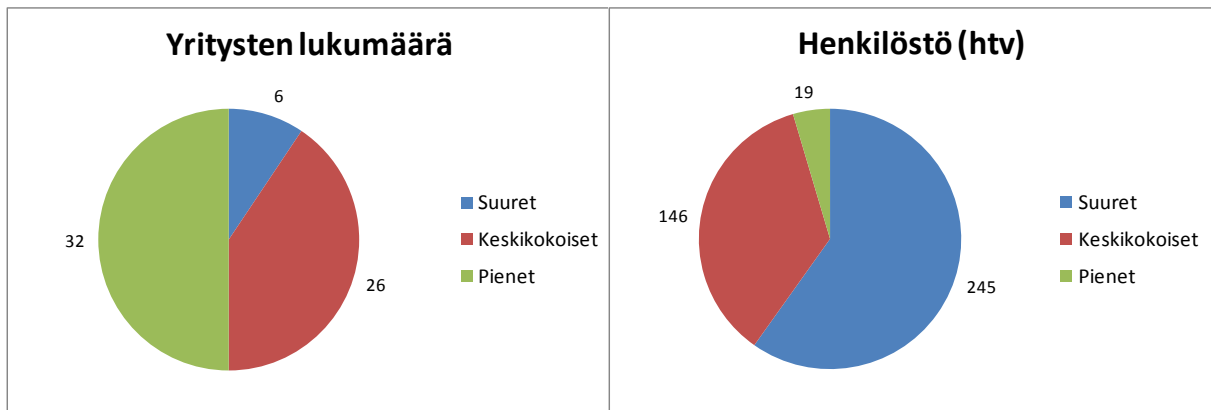
**Kuva 4.** Vesiviljelyn taloudellisia tunnuslukuja yritysten kokoluokittain.



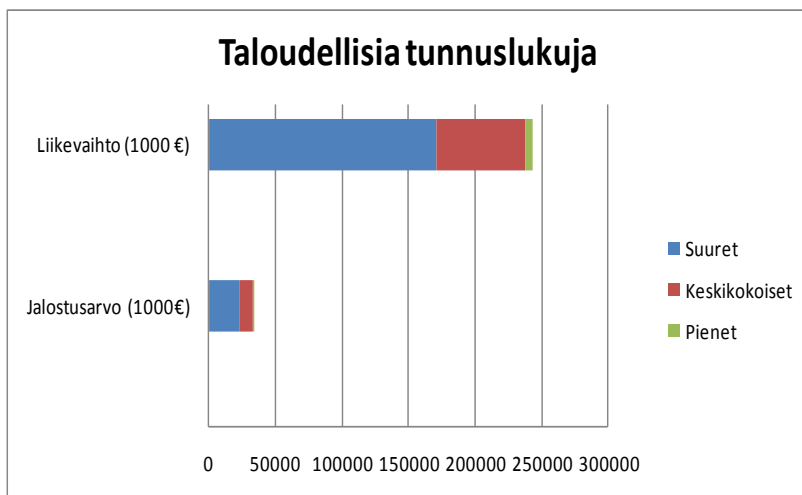
**Kuva 5.** Kalanjalostusyritysten lukumäärä ja henkilöstön määrä henkilötyövuosina vuonna 2010.



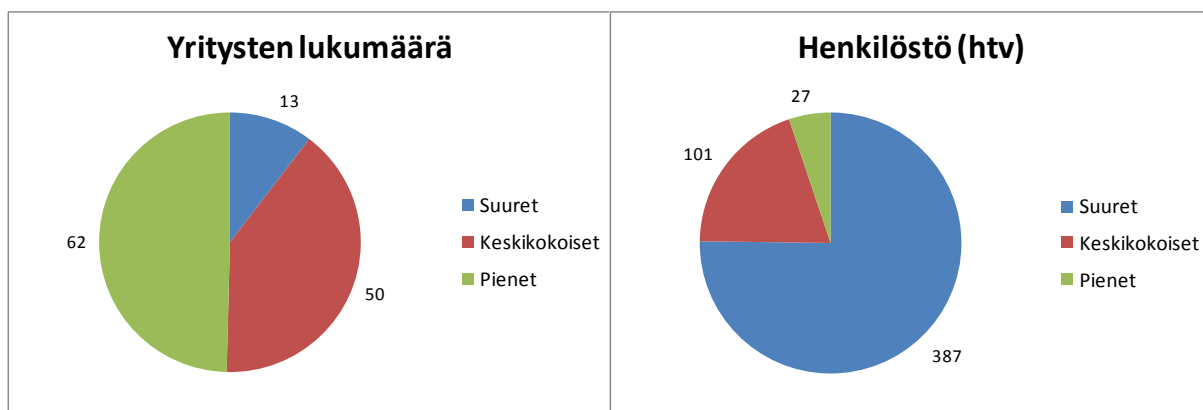
**Kuva 6.** Kalanjalostuksen taloudellisia tunnuslukuja yritysten kokoluokittain.



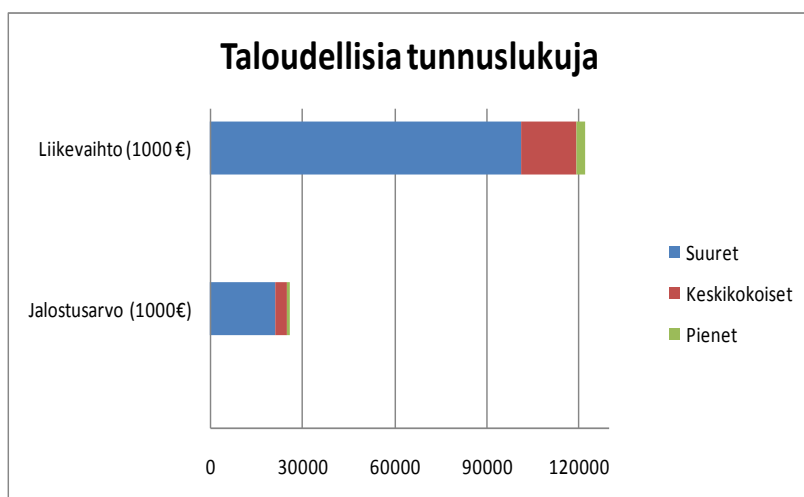
**Kuva 7.** Kalatukkukauppayritysten lukumäärä ja henkilöstön määrä työvuosina vuonna 2010.



**Kuva 8.** Kalatukkukaupan taloudellisia tunnuslukuja yritysten kokoluokittain.



**Kuva 9.** Kalan vähittäiskauppayritysten lukumäärä ja henkilöstön määrä työvuosina vuonna 2009.



**Kuva 10.** Kalan vähittäiskaupan taloudellisia tunnuslukuja yritysten kokoluokittain.

## 4. Laatuseloste

Kalatalouden tilinpäätöstilastot –työraportti esittelee suomalaisten kalatalousalan yritysten taloudellista tilannetta eri sektoreilla vuonna 2010. Tuloksia verrataan myös vuoden 2009 tilanteeseen. Taloutta kuvataan sekä tilinpäätöksen että taseen näkökulmasta, ja erilaisilla tunnusluvuilla esitetään mm. yritystoiminnan tehokkuutta, laajuutta, kannattavuutta ja vakavaraisuutta. Kalastusalan taloudellinen tiedonkeruu on osittain EU-velvoite (Neuvoston asetus EY/199/2008). Tilinpäätöstilasto esitetään tässä raportissa Suomen Virallisen Tilaston (SVT) neuvottelukunnan tilastojulkaisemiselle antamia suosituksia mukaillen, jotta myöhemmin voidaan arvioida tilaston liittämistä osaksi SVT-tilastoja (<http://tilastokeskus.fi/meta/svt/index.html>).

### 4.1. Lähdeaineisto

Raportissa esitetyt tunnusluvut on laskettu Tilastokeskuksen yritysten tilinpäätöstietokannasta, joka sisältää tuloslaskelmat, taseet ja investointiin liittyvät tiedot kaikille Suomessa toimiville yrityksille, joiden liikevaihto vuonna 2010 oli yli 9 979 euroa ja vuonna 2009 yli 9 821 euroa. Tietokannan tietolähteitä ovat:

- Tilastokeskuksen suora tiedonkeruu
- Verohallinnon elinkeinoverotusrekisteriaineisto
- Tilastokeskuksen yritys- ja toimipaikkarekisteri, josta saadaan yrityksille erilaisia luokitusmuuttujia kuten toimiala, yritysmuoto ja sijaintikunta.

Lisäksi merikalastuksen tietoja on täydennetty RKTL:n tilastoaineistoilla sekä rannikkokalastajien kirjanpitoliedoilla, jotka Elinkeino-, liikenne- ja ympäristökeskukset ovat keränneet hyljesietokorvausanomusten yhteydessä. Aineistojen ja menetelmien kuvaus perustuu pääosin Tilastokeskuksen toimialaraportoinnin ja Teollisuuden tilinpäätöstilaston materiaaliin. RKTL:n aineiston perusteella kalastuksen perusjoukon koko kasvoi noin 30 yrityksellä Tilastokeskuksen aineistoon verrattuna.

### 4.2. Määritelmät

#### 4.2.1. Yritys

Tilinpäätöstietokannan tilastoyksikkönä on itsenäinen yritys. Tietokanta ei sisällä konsernitason tilinpäätöstietoja. Yrityksellä tarkoitetaan yhden tai useamman henkilön yhdessä harjoittamaa taloudellista toimintaa, joka tähtää kannattavaan tulokseen. Yrityksiä ovat:

- ammatin- ja liikkeenharjoittajat, jotka toimivat omalla nimellään tai rekisteröidyllä toiminimellä,
- oikeushenkilöt (esim. osakeyhtiö, osuuskunta, säästöpankki, taloudellinen yhdistys ja avoin yhtiö),
- julkiset rahoituslaitokset ja valtion liikelaitokset,
- asuntoyhteisöt

Merikalastuksen osalta tiedot on raportoitu osittain aluskohtaisesti. Kalastusyritys voi omistaa yhden tai usean kalastusaluksen.



#### 4.2.2. Toimiala

Tilastokeskuksen yritys- ja toimipaikkarekisteri on määritellyt kaikille yrityksille Toimialaluokituksen (TOL2008) viisinumeroisen toimialaluokan. Monitoimipaikkaisen yrityksen päätoimiala määräytyy yrityksen eri toimialoilla toimivissa toimipaikoissa syntyvän arvonlisäyksen perusteella. Elinkeinokalatalouden taloudellisessa tilastossa mukana ovat kaikki yritykset, joiden päätoimiala on jokin kalatalouteen liittyvä toiminta:

| Toimiala  | TOL2008-koodi |
|---|---------------|
| <b>Merikalastus</b>   | <b>03110</b>  |
| <b>Kalanviljely meressä (Vesiviljely)</b>                                       | <b>03210</b>  |
| <b>Kalanviljely sisävesissä (Vesiviljely)</b>                                   | <b>03220</b>  |
| <b>Kalan, äyriäisten ja nilviäisten jalostus ja säilöntä (Kalanjalostus)</b>    | <b>10200</b>  |
| <b>Kalatukkukauppa</b>  | <b>46381</b>  |
| <b>Kalan, äyriäisten ja nilviäisten vähittäiskauppa (Kalan vähittäiskauppa)</b> | <b>47230</b>  |

Kalatalousyritykset on ryhmitelty tarkastelussa toimialoittain päätoimialatietojen perusteella. Yritysrekisterissä päätoimiala määräytyy sen perusteella, miltä toimialalta yrityksellä on eniten liikevaihtoa vuosittain.

#### 4.2.3. Palkkorjaus

Yrittäjän tekemä työ ei aina sisälly tuloslaskelman palkkakuluihin. Tähän on useita syitä. Luonnolliset henkilöt eivät voi maksaa palkkaa itselleen, henkilöyhtiöissä yhtiömiesten on yksinkertaisempaa nostaa korvaus työpanoksestaan voitto-osuutena, osakeyhtiössä osakkaat saavat osinkoja ja muita luontaisetuja.

Palkkorjauksen tavoitteena on antaa oikeampi kuva kannattavuudesta sellaisilla toimialoilla, joilla yrittäjien itsensä tekemän palkattoman työpanoksen merkitys on huomattava. Palkkorjaus on toteutettu siten, että ensiksi on määritetty yrityskohtaisesti yrittäjän palkattomasti tekemä vuosityöpanos. Tämä on toteutettu yrittäjäläkevakuutusmaksuaineiston sekä verohallinnon palkansaajien vuosi-ilmoitusaineiston perusteella. Menetelmä on kehitetty Tilastokeskuksen yritystoimipaikkarekisterissä (YTR). Seuraavaksi on määritetty tilinpäätöstietojen avulla yrityksen palkansaajilleen maksama keskipalkka. Ellei yrityksellä ole ollut palkattua työvoimaa, on käytetty toimialakohtaista keskipalkkaa. Näiden tietojen avulla on voitu määritellä yritysکوhtainen palkkorjaus, jonka mukaisesti yrityksen tuloslaskelmaa ja siitä laskettuja tunnuslukuja on oikaistu.

On huomattava, että palkkorjaus on pelkästään laskennallinen kannattavuutta rasittava erä. Se eroaa muista tuloslaskelman eristä siinä suhteessa, että se ei ole todellisuudessa syntynyt kuluerä tai maksu. Lähtökohtana on ollut ajatus siitä, että yritystoiminnan on tuotettava yrittäjälle vähintäänkin kohtuullinen vuosityöpanosta vastaava ansio ennen kuin voidaan puhua kannattavasta toiminnasta.

#### 4.2.4. Henkilöstö

Henkilöstö sisältää sekä palkansaajat että yrittäjät. Henkilöstön määrä on laskettu henkilötyövuosina (kokoaikavastaavana).

#### 4.2.5. Liiketoiminnan laajuus

Liiketoiminnan laajuutta mitataan tunnusluvuilla liikevaihto, liiketoiminnan tuotot yhteensä, henkilöstön määrä, taseen loppusumma ja jalostusarvo. **Liiketoiminnan tuotot** yhteensä saadaan kun liikevaihtoon lisätään liiketoiminnan muut tuotot. Liiketoiminnan muita tuottoja ovat tuotot, jotka liittyvät yrityksen varsinaiseen toimintaan ja ovat luonteeltaan lähellä liikevaihtoa. Tällaisia tuottoja ovat esimerkiksi vuokratuotot, mikäli yrityksen varsinaisena toimialana ei ole vuokraustoiminta.

**Liikevaihto** kuvaa yhden tilikauden toiminnan laajuutta. **Taseen loppusummaa** käytetään usein liikevaihdon rinnalla yrityksen koon mittarina. Taseen loppusummaan vaikuttaa välittömästi yrityksen aikaisempi toiminta. Taseen loppusumma kuvaa myös yrityksen käytössä olevien tuotantovoimien, resurssien, yhteismäärää. Näin sen avulla kuvataan yrityksen merkittävyyttä ja voimaa.

**Jalostusarvo** ilmoittaa sen arvonlisäyksen, jonka yritys on toiminnallaan saanut aikaan. Jalostusarvo on hyvin toimialakohtainen tunnusluku. Asiantuntijayritykset, esimerkiksi konsultit ja suunnittelutoimistot, käyttävät yleensä melko vähän ulkopuolisia panoksia, jolloin niiden jalostusarvo suhteessa toiminnan volyymiin on suuri. Tukkukauppa harjoittaa välitystoimintaa, jossa on pieni suhteellinen jalostusarvo, koska tuotteita ei valmisteta vaan välitetään jakelukanavassa eteenpäin. Jalostusarvo on laskettu tuloslaskelmasta kaavalla:

#### Liiketoiminnan tuotot yhteensä

- aine- ja tarvikekäyttö
- ulkopuoliset palvelut
- muut liiketoimintakulut (pl. henkilöstökulut)
- = jalostusarvo

#### 4.2.6. Kannattavuus

Tuloslaskelman voittotulokset esitetään tässä oikaistun tuloslaskelmakaavan muodossa. Tilinpäätösanalyysien yhteydessä tuloslaskelman tuotto- ja kuluerät sekä voittotulokset muunnetaan prosentti-muotoon suhteuttamalla ne erään liiketoiminnan tuotot yhteensä. Näin pystytään helpommin hahmottamaan toimialan kulurakenne ja seuraamaan taloudellisen tuloksen muodostumista ja niiden muutoksia vuodesta toiseen. Seuraavassa kaaviossa on esitetty tuloslaskelman ja sen osatekijöiden muodostuminen:

#### Liikevaihto

- + Liiketoiminnan muut tuotot
- = **LIIKETOIMINNAN TUOTOT YHTEENSÄ**
- Liiketoiminnan lyhytvaikutteiset menot

= KÄYTTÖKATE  
– Poistot ja arvonalentumiset  
= LIIKETULOS  
+/- Rahoitustuotot ja -kulut  
– Tuloverot  
= NETTOTULOS  
+/- Satunnaiset tuotot ja kulut  
= KOKONAISTULOS  
+/- Tilinpäätössiirrot  
+ Laskennallinen palkkakorjaus (palautus)  
= TILIKAUDEN TULOS

#### 4.2.7. Vakavaraisuus ja maksuvalmius

Yritysten vakavaraisuutta, oman ja vieraan pääoman suhdetta, on mitattu **omavaraisuusasteella**. Tunnusluku viestii missä määrin yrityksen omaisuus on rahoitettu omalla pääomalla. Tunnusluvussa yrityksen oikaistu oma pääoma suhteutetaan oikaistun taseen loppusummaan, josta on vähennetty saadut ennakkomaksut. Yritystutkimusneuvottelukunta (YTN) on antanut tunnusluvulle seuraavanlaiset ohjearvot:

##### **Omavaraisuusaste:**

|           |           |
|-----------|-----------|
| yli 40 %  | hyvä      |
| 20 - 40 % | tydyttävä |
| alle 20 % | heikko    |

**Current ratio** on maksuvalmiuden tunnusluku, jossa yrityksen vaihto-omaisuus ja rahoitusomaisuus yhteensä suhteutetaan lyhytaikaiseen vieraaseen pääomaan. Tunnusluvussa otetaan näin ollen huomioon vaihto-omaisuuden realisointimahdollisuus maksuvalmiuden ylläpitämisessä. Yritystutkimusneuvottelukunta (YTN) on antanut tunnusluvulle seuraavanlaiset ohjearvot:

##### **Current ratio:**

|        |           |
|--------|-----------|
| yli 2  | hyvä      |
| 1 – 2  | tydyttävä |
| alle 1 | heikko    |

### 4.3. Menetelmät

#### 4.3.1. Tunnuslukujen kaavat

Laajuus

- Liikevaihto, 1000 euroa
- Liiketoiminnan tuotot yhteensä, 1000 euroa
- Jalostusarvo, 1000 euroa

- Taseen loppusumma, 1000 euroa
- Henkilöstö, henkilötyövuosia (htv)

#### Kannattavuus

- Käyttökate -%, (käyttökate / liiketoiminnan tuotot) \* 100
- Nettotulos -%, (nettotulos / liiketoiminnan tuotot) \* 100
- Jalostusarvo -%, (jalostusarvo / liiketoiminnan tuotot) \* 100

#### Vakavaraisuus

- Omavaraisuus -%, (oikaistu oma pääoma / (oikaistu tase – saadut ennakot)) \* 100
- Current ratio, (vaihto-omaisuus + rahoitusomaisuus) / lyhytaikainen vieras pääoma

### 4.3.2. Tulosten ryhmittely

Tunnusluvut laskettiin kullekin toimialalle yhteensä sekä kokoluokittain. Ammattikalastuksessa luokitteluperusteena oli kuitenkin aluksen käyttämä pääasiallinen kalastusmenetelmä (rannikkokalastus, avomerikalastus, troolarit alle 24 metriä tai troolarit yli 24 metriä). Muiden toimialojen kohdalla ko-koa kuvaavana muuttujana käytettiin yrityksen liikevaihtoa.

Kokoluokkatarkastelut tehtiin yritysten vuotuisten liikevaihtotietojen perusteella. Luokittelussa kunkin toimialan yritykset järjestettiin liikevaihdon perusteella suuruusjärjestykseen ja ensimmäisen luokan muodostivat ne suurimmat yritykset, jotka edustivat 10 % koko toimialan yritysmäärästä (suuret yritykset). Toiseen luokkaan tulivat jäljellejääneistä ne suurimmat yritykset, joiden lukumäärä oli 40 % koko toimialan yritysmäärästä (keskikokoiset yritykset). Kolmanteen luokkaan jäivät siten pienimmät yritykset, joiden lukumäärä oli puolet koko toimialan yritysmäärästä (pienet yritykset).

### 4.4. Tarkkuus ja luotettavuus

Kalatalousyritysten tilinpäätöstiedot perustuvat virallisiin verotus- ja tilinpäätöstietoihin. Tilastokeskuksen suoran tiedustelun tilinpäätöstietojen oikeellisuus tarkistetaan tietoja tallennettaessa. Elinkeinoverotusrekisterin tietojen laatu tarkistetaan ohjelmallisesti tutkimalla. Poikkeavan pituiset tilikaudet muunnetaan vastaamaan normaalia (12 kk) tilikautta. Näiltä osin käytetyt tiedot ovat periaatteessa luotettavia tilastoitavan ilmiön suhteen.

Koska yrityksen päätoimiala kuitenkin määräytyy Tilastokeskuksen aineistossa sen perusteella, miltä toimialalta yrityksellä on eniten liikevaihtoa vuosittain, voi sama yritys olla eri toimialaluokassa eri vuosina. Toisaalta kun monet kalatalousyritykset toimivat samanaikaisesti monella eri sektorilla, voi osa tietyn toimialan toiminnasta kohdentua tarkastelussa väärälle toimialalle. Näin on voinut käydä esimerkiksi vesiviljelyn kohdalla, jossa tiedetään ainakin muutaman tärkeän yrityksen päätoimialan olevan kalanjalostus tai kalatukkukauppa.

Kalastusaineistoon tehdyistä tilinpäätös- ja tasetietojen paikkauksista (katso luku 4.5.) johtuen tulokset ovat näiltä osin tilastollisesti epäluotettavampia kuin muiden toimialojen luvut. Toisaalta merialueen ammattikalastuksen todellisen yritysrakenteen voidaan olettaa olevan paremmin mukana, kun aineiston pohjana on käytetty virallista saalisrekisteriä, jossa periaatteessa on mukana kaikki ammattikalastuksen harjoittajat.

Aineistossa esiintyviä mahdollisia käsittely- ja koodausvirheitä ei ole voitu arvioida, sillä käytössä olleesta Tilastokeskuksen yrityskohtaista aineistosta oli kaikki tunnistetiedot poistettu. Kuitenkin aineistossa olleet selvät epä johdonmukaisuudet otettiin huomioon laskennoissa. Mm. yritykset joiden liikevaihto oli nolla, poistettiin ennen laskentoja.

Tutkittavien toimialojen pienestä koosta johtuen (vähän yrityksiä) tilinpäätösaineistosta lasketut muuttujat, varsinkin erilaiset tunnusluvut alaryhmittäin, voivat vaihdella vuosittain huomattavasti jo muutaman oleellisen toimijan kohdalla tapahtuvien muutosten johdosta. Lisäksi Tilastokeskuksen aineiston keruuseen ja puuttuvien tietojen paikkaukseen liittyvät seikat heikentävät varsinkin alku-tuotantosektorin (kalastus, viljely) tulosten luotettavuutta.

#### 4.5. Tietojen yhtenäisyys ja vertailukelpoisuus

Tilastokeskuksen tilinpäätösaineistoa korjattiin tarvittaessa Riista- ja kalatalouden tutkimuslaitoksen tilastoaineistojen perusteella. Vesiviljely-yritysten aineistoista poistettiin yritykset, jotka oman ilmoituksensa mukaan eivät harjoittaneet ko. toimintaa tarkasteluvuonna, vaikka olivatkin mukana Tilastokeskuksen tilinpäätöstietokannassa. Kalanjalostuksen, kalatukkukaupan ja kalan vähittäiskaupan kohdalla käytettiin Tilastokeskuksen lukuja sellaisenaan.

Ammattikalastuksen kohdalla tarkastelu tehtiin muusta laskennasta poiketen merialueen ammattikalastuksen saalistilastointiin perustuvan aineiston pohjalta. Saalisaineisto yhdistettiin koko tilinpäätösaineistoon (mukana myös muut kuin sellaiset yritykset, joiden päätoimialaksi oli ilmoitettu kalastus) ja kaikki yritykset, joiden saaliin laskennallinen arvo oli suurempi kuin 9 979 euroa (sama kuin Tilastokeskuksen tilinpäätösaineiston raja vuonna 2010), otettiin mukaan tarkasteluun. Ositteina käytettiin kalastusmenetelmää perustuvaa luokittelua, jossa kalastusyrietykset jaotellaan neljään ryhmään, jotka ovat: suuret troolarit (pituus yli 24 m), pienet troolarit (pituus alle 24 m), muut avomerikalastajat ja rannikkokalastajat.

Kalastusaineistossa puuttuvat määrälliset tilinpäätös- ja tasetiedot paikattiin laskennallisen saaliin arvon suhteessa ositeryhmittäin. Paikkaus oli yleisintä niissä yrityksissä, joissa liikevaihto oli pieni. Käytännössä tällaisia yrityksiä oli eniten rannikko- ja muu avomerikalastus -ryhmissä. On myös huomattava, ettei tässä tarkastelussa ole mukana sisävesialueella ammattikalastusta harjoittavia yrityksiä.

Kun kannattavuuden tunnuslukuja verrataan Kalatalouden toimialakatsauksen lukuihin, on palkkakorjaus tässä esitetty eri tavoin. Palkkakorjaus vaikuttaa tunnuslukuihin ja niiden tulkintaan.

#### 4.6. Tietojen saatavuus

Tiedot julkaistaan pdf-muodossa osoitteessa [www.rktl.fi/julkaisut](http://www.rktl.fi/julkaisut). Kalatalouden tilinpäätöstilaston tietoja säilytetään osittain Tilastokeskuksessa ja osittain Riista- ja kalatalouden tutkimuslaitoksessa.

## Viitteet

Leppiniemi, J. ja Leppiniemi, R. Tilinpäätöksen tulkinta. WS Bookwell Oy 2000.

Yritystutkimusneuvottelukunta. Yritystutkimuksen tilinpäätösanalyysi. Gaudeamus 2005.

Tilastokeskus, toimialaluokitus 2008: <http://www.stat.fi/meta/luokitukset/toimiala/910-2008/index.html>.

Tilastokeskus, toimialaraportti: <http://www.stat.fi/tup/toimialaraportti/index.html>.