

# Koetoiminta ja käytäntö

Liite 19.3.2007 64. vuosikerta Numero 1 Sivu 13

## Taloustohtori ennustaa maatalouden kannattavuutta

Arto Latukka ja Jukka Tauriainen, MTT

MTT julkisti joulukuussa kannattavuuskirjanpitotuloksia tarjoavan Taloustohtori-internetpalvelun. Palvelusta löytyy luotettava vertailuaineisto kaikenlaisiin tulos- ja kannattavuusvertailuihin. Ensimmäisten kahden kuukauden aikana palvelussa käytiin 10 000 kertaa ja sieltä ladattiin 50 000 taulukkoa.

MTT:n Taloustohtori-järjestelmä tarjoaa kirjanpitotilojen tiedoista laskettuja taloutta ja tuotantoprosessia kuvaavia tietoja. Tulos- ja kannattavuuskehitys on nähtävissä helposti perustaulukoina vuosilta 1998–2005 sekä yksityiskohtaisina tietoina kultakin tilivuodelta. Palvelun "Omat valinnat" -kohdassa on käyttäjän valintojen mukaan saatavissa raportteja molemmilla kotimaisilla kielillä eri tuotantosuunnista ja tilakokoluokista eri alueilta.

Palvelu on helppokäyttöinen, ja taustatiedoissa on yksityiskohtaisesti kerrottu miten tilinpäätöslaskelmat, yritysten luokittelu, painotukset ja muu palvelun aineisto on koottu. Tulostaulukot tehdään aina reaaliajassa tilakohtaisesta tietoaineistosta ja tulokset painotetaan yleistettävyyden saavuttamiseksi koskemaan tarkasteltavaa tilaryhmää.

### Ennustemalli kehityksen arvioinnin apuna

MTT Taloustutkimuksessa on kehitetty tulos- ja kannattavuuskehityksen ennustamiseen laskentamalli. Helmikuun tulosenusteet perustuivat vuoden 2005 kannattavuuskirjanpitoaineiston perusteella laskettuihin tilakohtaisiin ennusteisiin vuodelle 2006. Ennusteessa otetaan yrityskohtaisesti huomioon vuoden 2006 panos- ja tuottajahintakehitys tuote- ja kustannuserittäin, tukimuutokset tukilajeittain sekä alueittaiset keskisatomuutokset kasveittain. Yrityskohtaiset ennustetulokset painotetaan kuvaamaan noin 44 000 suurimman maatalous- ja puutarhayrityksen keskiarvotuloksia.

Ennustemallissa maatilojen tuotantorakenne ja tilakoko pysyvät samoina kuin edellisvuonna lukuun ottamatta viljelykasvien satomuutoksia. Satomuutokset perustuvat MMM Tiken alueittaisiin ja kasvikohtaisiin satoarvioihin. Malli ei huomioi ennustevuoden sisällä tapahtuneen tilakoko- ja tuottavuuskehityksen vaikutuksia taloudellisiin tuloksiin.

## Kannattavuuden alamäki jatkuu

Ennusteen mukaan yritysten yhteenlasketut myyntituotot ja tuet vuonna 2006 kasvoivat 0,4 prosenttia, 97 700 euroon. Maatalouden kulut ja poistot kasvoivat kuitenkin 5 prosenttia, noin 82 600 euroon. Yrittäjäperheen työlle ja omalle pääomalle korvaukseksi jäi yrittäjätuloa 15 100 euroa yritystä kohti eli 19 prosenttia vähemmän kuin vuonna 2005.

Yrittäjäperheen työstä ja omasta pääomasta aiheutui 42 500 euron kustannus. Kun myös nämä kustannukset vähennetään yrittäjätulosta, saadaan yrittäjänvoitto, -27 400 euroa. Tukien ja myyntituottojen kasvu ei riittänyt kattamaan tuotantokustannusten nousua.

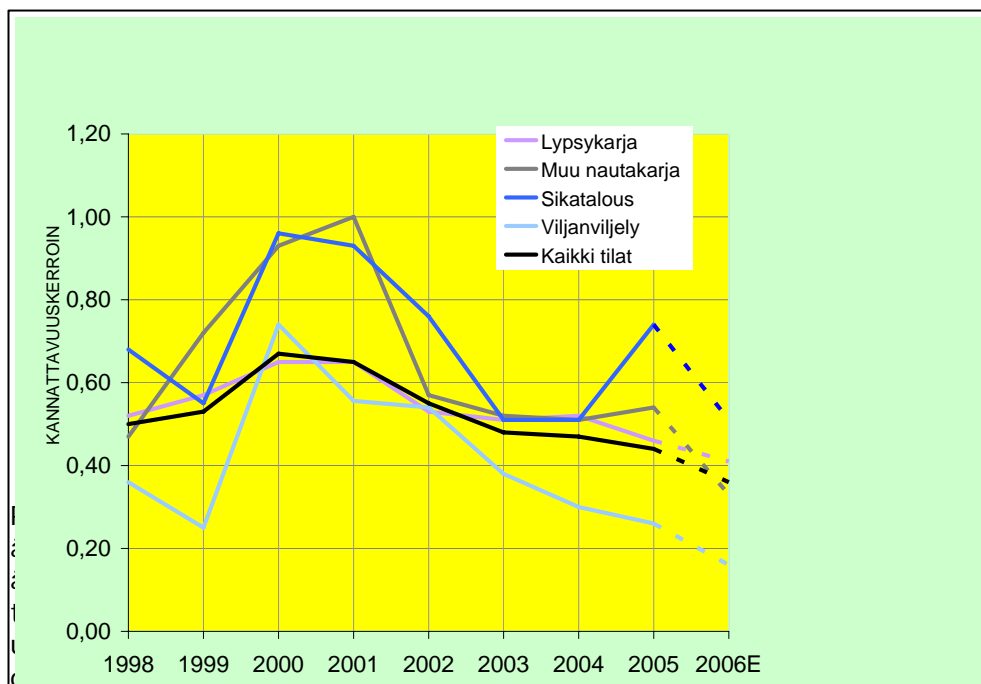
Jos 15 100 euron yrittäjätulosta vähennetään pelkästään omasta pääomasta aiheutuva viiden prosentin mukainen korkovaatimus, noin 9 750 euroa, jää viljelijäperheen työansioksi 5 350 euroa vuodessa. Kun se jaetaan vuosittaisella keskimääräisellä työtuntimäärällä, joka on noin 2 640 tuntia, saadaan palkansaajien tuntiansioihin vertailukelpoinen käsite työtuntiansio, joka oli maataloudessa 2,0 euroa.

Vuoden 2006 ennusteet tarkentumassa

Kannattavuuskerroin lasketaan jakamalla yrittäjätulo palkka- ja korkovaatimusten summalla. Keskimääräinen kannattavuuskerroin aleni 0,44:stä 0,36:een. Yrittäjä saavutti siis 36 prosenttia 12,4 euron tuntipalkkatavoitteesta ja 5 prosentin korkotavoitteesta. Kerroin oli lypsykarjatiljoilla 0,41, muilla nautakarjatiljoilla 0,33, sikatiloilla 0,51, puutarhatiloilla 0,41, viljatiljoilla 0,16 ja muilla kasvinviljelytiljoilla 0,36. Maatalous- ja puutarhayritysten kannattavuus heikkeni kaikissa tuotantosuunnissa ja kaikilla tukialueilla.

Ennusteet tilivuoden 2006 tuloksesta ja kannattavuudesta liitettiin Taloustohtoriin helmikuussa. Palvelua on nyt kehitetty siten, että tiloille lasketut ennusteet korvataan todellisilla tilinpäätöstiedoilla sitä mukaa, kun tilivuoden 2006 aineistojen tallennus järjestelmään etenee. Täsmentyvät ennustetulokset sekä tarkastustilanne ovat nähtävissä Taloustohtori-palvelussa osoitteissa [www.mtt.fi/taloustohtori](http://www.mtt.fi/taloustohtori) ja [www.mtt.fi/kannattavuuskirjanpito](http://www.mtt.fi/kannattavuuskirjanpito) .

Lisätietoja: arto.latukka@mtt.fi  
puh. (09) 5608 6220



Päätuotantosuuntien suhteellinen kannattavuuskehitys vuosina 1998–2005 sekä ennustettu kannattavuus vuonna 2006.