

Koetoiminta ja käytäntö

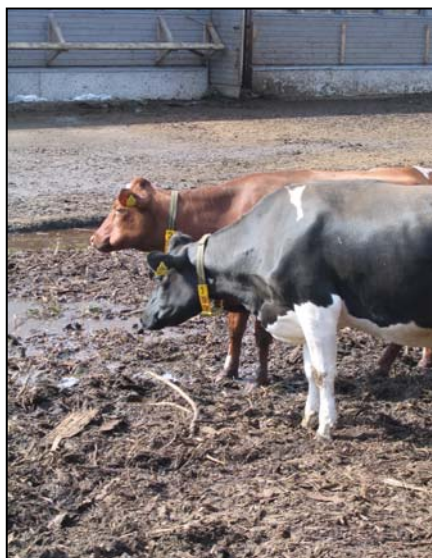
Liite 12.6.2006 63. vuosikerta Numero 2 Sivu 16

Jaloittelutarhoista on avattu nettisivusto

Miia Kuisma, MTT

Kotieläinten jaloitteluasiat ovat nyt ajankohtaisia. Kytkeytyinä pidettävien lypsylehmien ja hiehojen on tulevan heinäkuun alusta lukien päästävä kesäaikaan laitumelle tai muuten ulos jaloittelemaan. Jaloitteluun liittyviä asioita on nyt koottu omalle nettisivustolleen, www.mtt.fi/tarhat.

Uudella nettisivustolla on tarjolla monenlaista tietoa tuotantoeläinten jaloittelusta ja jaloittelutarhoista. Jaloittelun käytännön toteuttamisessa on runsaasti huomioonotettavia seikkoja, jotta eläinten ja tarhan hoitotyöt sujuisivat, eläimet viihtyisivät ja jaloittelualueiden ympäristökuormitus jäisi mahdollisimman vähäiseksi. Niinpä sivustoon on koottu muun muassa lainsäädännöllisiä asioita, tutkimustuloksia sekä käytännön kokemuksia jaloittelutarhojen toteuttamisesta ja käytöstä Suomessa ja muissa Pohjoismaissa. Lisätiedon hankkimisen helpottamiseksi sivuilla on myös mainittu alkuperäiset tietolähteet ja mahdolliset linkit näihin julkaisuihin.



Lypsylehmien kuorikepohjainen tarha näytti pian lumien sulamisen jälkeen 20.4.2006 Etelä-Savossa tältä. Tarhan alavimmassa osassa seisoj vielä kuorikkeeseen imeytymättömiä lumensulamaisvesiä. Taustalla tarhan asfalttipohjainen osa, jonka kautta eläimet kulkevat navetasta tullessaan. Kun kuoriketarha on muun muassa keväällä lumensulamisaikaan erittäin märkä, eläimet rajataan siirrettävällä aidalla asfalttitarhan puolelle.



Viikon kuluttua, 27.4.2006, tarha oli jo kaikin paikoin kuiva ja siisti. Lehmät viihtyvät pehmeällä kuorikepohjalla hyvin ja viettävät pääosan ulkoilujastaan sillä. Pohjamateriaalina käytetty karkea havupuukuorike läpäisee hyvin normaalit sadevedet. Hienontunut kuorikekerros vaihdetaan uuteen keskimäärin kerran vuodessa.

Tarhaa suunnitteleville

Nettisivuilla kerrotaan erilaisista jaloittelutarhoissa käytetyistä pohjamateriaaleista ja niiden käytettävyydestä. Jaloittelutarhaa suunnittelevalle sivut ovat muistilista niistä asioista, jotka ovat tarhaa toteuttaessa otettava huomioon, jotta lopputuloksena on toimiva tarha niin eläinten, hoitajien kuin ympäristönkin kannalta.

Tarhaa suunnittelevan mielessä pyörii varmasti monenlaisia kysymyksiä, mutta niihin kaikkiin ei näillä nettisivuilla kuitenkaan voida vastata. Moni jaloittelutarhoihin liittyvä asia on edelleen tutkimatta. Usein maataloustuottajilla, joille on kertynyt käytännön kokemuksia jaloittelutarhoista, on myös niistä hyödyllistä tietoa jaettavaksi. Esimerkiksi paikallisesti tuotettujen jättemateriaalien saatavuus on tuottajilla tiedossa. Muun muassa kalkkikiven jalostuksen sivutuotekivi on osoittautunut jalostuslaitosten läheisyydessä käyttökelpoiseksi ja edulliseksi jaloittelualueiden pohjamateriaaliksi.

Jaloittelutarhanettisivuja päivitetään jatkossakin ja niille lisätään uusia julkaisuja aiheesta. Palaute sivujen hyödynnettävyydestä ja vinkit sivuille linkitettävistä lähteistä ovat tervetulleita. Nettisivusto on toteutettu osana MTT:n tutkimushanketta, jonka nimi on Pohjamateriaalit ja vesien käsittely nautaeläinten jaloittelutarhoissa.

Lisätietoja: mia.kuisma@mtt.fi
puh. 040 840 8866