

MAATALOUDEN TALOUDELLISEN
TUTKIMUSLAITOKSEN
TIEDONANTOJA N:o 122

*THE AGRICULTURAL ECONOMICS
RESEARCH INSTITUTE, FINLAND
RESEARCH REPORTS, No. 122*

AJANKOHTAISTA MAATALOUSEKONOMIAA

ERI TUOTANTOSUUNTAA HARJOITTAVIEN
KIRJANPITOTILOJEN TULOKSIA

TILIVUOSI 1984

HELSINKI 1986

Maatalouden taloudellisen
tutkimuslaitoksen
TIEDONANTOJA N:o 122

The Agricultural Economics
Research Institute, Finland
RESEARCH REPORTS No. 122

AJANKOHTAISTA MAATALOUSEKONOMIAA

Eri tuotantosuuntaa harjoittavien
kirjanpitotilojen tuloksia
Tilivuosi 1984

Helsinki 1986

ISBN 951-9202-34-X

ISSN 0355-0877

Helsinki 1986. Valtion painatuskeskus

S i s ä l l y s l u e t t e l o

	Sivu
Johdanto	4
Tulokset	7
Etelä-Suomen tutkimusalue	
alle 10 ha:n tilat	12
10 - 20 ha:n tilat	14
20 - 30 " "	16
yli 30 " "	18
Sisä-Suomen tutkimusalue	
alle 20 ha:n tilat	20
yli 20 " "	22
Etelä-Pohjanmaan tutkimusalue	
alle 20 ha:n tilat	24
yli 20 " "	26
Pohjois-Suomen tutkimusalue keskimäärin	28
Kaikki kirjanpito-tilat keskimäärin	30
Siipikarjatilat	32
Naudanlihatilat	36

Johdanto

Tässä tiedonannossa esitetään eri tuotantosuuntaa harjoittavien kirjanpito-tilojen tuloksia vuodelta 1984. Aikaisempia tuotantosuunnittaisia tuloksia on käsitelty Maatalouden taoudellisen tutkimuslaitoksen tiedonantojen numeroissa 14, 19, 24, 31, 35, 43, 51, 56, 63, 76, 88, 96, 104 ja 114.

Tilojen ryhmittelyssä eri tuotantosuuntiin tilat on jaettu ensin kahteen pääryhmään: kotieläintiloihin ja kasvinviljelytiloihin sen mukaan, onko kotieläintuoton vai kasvinviljelytuoton osuus kokonaistuotosta suurempi.

Kotieläintilat on jaettu alaryhmiin seuraavasti:

- Nautakarjatilat I -ryhmään on luettu tilat, joilla nautakarjatuoton osuus maatalouden kokonaistuotosta on vähintään 80 % ja siihen sisältyvä maitotaloustuotto vähintään 50 % kokonaistuotosta, eli lähinnä maidontuotantoon keskittyneet nautakarjatilat. Nautakarjatuotto koostuu siten maitotaloustuotosta sekä nautakarjatalouden liha- ja muusta tuotosta.
- Nautakarjatilat II -ryhmään kuuluvat ne nautakarjatilat, joita ei ole luettu edelliseen ryhmään ja joilla nautakarjatuoton osuus on vähintään 60 % kokonaistuotosta.
- Sikatiilojen -ryhmään kuuluvat tilat, joilla sikataloustuoton osuus on vähintään 50 % maatalouden kokonaistuotosta. Sikataloustuotto koostuu sianlihan tuotosta sekä porsaiden ja siitoseläinten myyntituotosta.
- Muut kotieläintilat, jotka jäävät edellä mainittujen ryhmien ulkopuolelle, ovat pääasiassa monipuolista kotieläintuotantoa harjoittavia tiloja.

Näistä alaryhmistä on määritetty liiketulokset alueittain ja mahdollisuuksien mukaan tilasuuruusluokittain. Näiden

ryhmien lisäksi on aineistosta kerätty omiksi ryhmikseen siipikarjatilat ja naudanlihatilat. Koska tällaisia tiloja on vähän, ei tuloksia ole voitu määrittää erikseen eri alueilta ja tilasuuruusluokista. Siipikarja- ja naudanlihatiloja käsitellään jäljempänä.

Kasvinviljelytilat on jaettu kahteen alaryhmään seuraavasti:

- Viljatilojen ryhmään on luettu tilat, joilla viljatuoton osuus kokonaistuotosta on vähintään 50 %. Viljatuotto käsittää sekä leipäviljan että rehuviljan.
- Muut kasvinviljelytilat -ryhmään on luettu viljatilojen ryhmän ulkopuolelle jäävät kasvinviljelytilat.

Kasvinviljelytilojen jaottelu näihin ryhmiin on yleensä mahdollista vain maan eteläosissa, sillä muualla maassa kannattavuustutkimukseen osallistuvien viljatilojen lukumäärä on pieni.

Tila, joka edellä esitetyillä perusteilla sopii kahteen tuotantosuuntaan, on viety siihen ryhmään, jonka tuoton osuus kokonaistuotosta on suurempi, kun huomioon otetaan ensisijaisesti jaottelu kotieläin- ja kasvinviljelytiloihin.

Tuotantosuunnittaiset tulokset on esitetty tilasuuruusluokittain kultakin tutkimusalueelta. Suuruusluokkien lukumäärää on kuitenkin jouduttu rajoittamaan, jotta kuhunkin ryhmään on saatu tyydyttävästi tiloja. Tästä huolimatta on eräiden ryhmien tilaluku jäänyt pieneksi. Pohjois-Suomen tutkimusaluetta lukuun ottamatta ei alueittaisia keskiarvoja ole esitetty, koska eri tuotantosuuntia edustavien tilaryhmien keskimääräinen tilakoko vaihtelee samallakin alueella huomattavasti.

Kuten edellisessäkin vuonna tilat on ryhmitelty suuruusluokkiin tilalla käytössä olleen peltoalan mukaan. Myös tulokset on laskettu käytössä ollutta peltohehtaaria kohden. Vuonna 1975 ja sitä edeltävinä tilikausina tilat ryhmiteltiin maatalousmaan muunnetun alan perusteella.

Liiketulokset on laskettu samoilla perusteilla kuin edellisenäkin vuonna. Kuten aikaisemminkin sisältyy vuokralle otetun pellon arvo velkoihin sekä samansuuruisena maatalousmaan arvoon varoissa.

Tuloksia tarkasteltaessa on muistettava, ettei hyvän tai huonon tuloksen tarvitse johtua pelkästään harjoitetusta tuotantosuunnasta. Tulokseen vaikuttavat mm. tilan tuotantoodellytykset ja harjoitetun tuotannon tehokkuus. Myös tuotannon rationalisointiaste vaihtelee eri tuotantosuuntien ja tilaryhmien välillä huomattavasti. Tässä esitetyt tulokset ovat vuodelta 1984, minkä jälkeen sekä tuotteiden että tarvikkeiden hintataso on muuttunut.

Harjoitetun tuotannon kannattavuutta voidaan arvostella usealla eri tavalla. Esitetyistä liiketuloksista todettakoon, että maatalousylijäämä on se osa kokonaistuotosta, joka jää maatalouteen sijoitettujen pääomien koroksi ja korvaukseksi viljelijäperheen tekemästä maataloustyöstä. Kannattavuuskerroin osoittaa maatalousylijäämän ja pääomille lasketun korkovaatimuksen (tässä 5 %:n mukaan) ja viljelijäperheen arvioidun palkan summan välisen suhteen. Se saadaan siten jakamalla maatalousylijäämä mainitulla summalla. Liikelylijäämä on se osa kokonaistuotosta, joka jää maatalouteen sijoitettujen pääomien koroksi. Liiketuloksia laskettaessa veroja ei ole luettu kustannuksiin. Liiketuloksista ei myöskään ole vähennetty velkojen korkoja.

Lisätietoja saa Maatalouden taloudellisen tutkimuslaitoksen kannattavuustutkimustoimistosta, Luutnantintie 13, 00410 HELSINKI, puh. 90 - 5633 133

Tulokset vuonna 1984

Kirjanpitosuhteiden keskimääräinen rehuyksikkösato vuonna 1984 oli 3 180 ry/ha. Edellisenä vuonna vastaava luku oli 3 406 ry/ha ja vuonna 1982 3 045 ry/ha. Satotaso las-
ki siten tarkasteluvuonna jonkin verran edellisvuoden
varsin korkeasta sadosta. Rehuyksikkösato laski eniten
Etelä-Suomen tutkimusalueella. Sisä-Suomessa ja Pohjois-
Suomessa sato oli lähes edellisvuoden tasolla.

Maatalouden kokonaistuotto oli hehtaaria kohti 12 137
mk, joka on 438 mk eli 3,7 % korkeampi kuin vuonna 1983.
Maatalouden liikekustannus oli tarkasteluvuonna 10 956
mk/ha. Koska liikekustannus nousi keskimäärin 767 mk/ha
(7,5 %) ovat tarkasteluvuoden liiketulokset edellisvuot-
tista huonommat.

Liikelyijäämä eli verotettava puhdas tuotto oli vuon-
na 1984 keskimäärin 1 181 mk/ha. Vuotta aikaisemmin se
oli 1 510 mk/ha. Kannattavuuskerroin oli tarkasteluvuon-
na 0,96 ja edellisenä vuonna 1,08.

Liiketulojen muutokset eri tuotantosuunnissa ja jopa
samankin tuotantosuunnan tiloilla saattavat poiketa pal-
jonkin keskimääräisistä tuloksista. Tähän vaikuttavat
monet tekijät, mm. tuotteiden ja tarvikkeiden hinnat.

Sivun 8 asetelmassa esitetään maatalousyliijäämän arvot
vuosilta 1983 ja 1984 eräissä tilaryhmissä, jotka edus-
tavat eri alueiden tuotantosuuntia.

Maatalousyliijäämä on noussut lähes kaikissa nautakar-
jatiloiden ryhmissä. Sikatiloilla ja muiden kotieläinti-
lojen ryhmissä maatalousyliijäämä on noussut vain Sisä-
Suomessa ja Etelä-Pohjanmaan alle 20 ha:n tiloilla. Ete-
lä-Suomen viljatiloiden ja muiden kasvinviljelytilojen
maatalousyliijäämät ovat osaksi huomattavasti alle vuoden
1983 tason. Muiden alueiden kasvinviljelytilojen maata-
lousyliijäämä on noussut Sisä-Suomen yli 20 ha:n tiloilla

Maatalousylijäämä mk/ha vuosina 1983 ja 1984

	1983	1984	1983	1984
Etelä-Suomi	10 - 20 ha		20 - 30 ha	
Nautakarjatilat I	5 814	5 954	4 624	4 732
Nautakarjatilat II	4 196	4 467	4 004	4 403
Sikatilat	7 776	6 931	5 840	5 500
Muut kotieläintilat	4 757	4 658	3 727	3 302
Viljatilat	2 420	1 592	2 580	2 170
Muut kasvinviljelytilat	4 515	2 756	6 252	5 050
Sisä-Suomi	alle 20 ha		yli 20 ha	
Nautakarjatilat I	5 066	5 659	3 874	4 609
Nautakarjatilat II	4 389	3 942	3 815	4 501
Sikatilat	6 012	6 178	3 469	3 710
Muut kotieläintilat	3 511	4 779	4 285	5 159
Kasvinviljelytilat	3 191	2 968	1 617	3 789
Etelä-Pohjanmaa	alle 20 ha		yli 20 ha	
Nautakarjatilat I	4 847	4 761	4 917	5 145
Nautakarjatilat II	1 944	4 269	(3 529)	3 730
Sikatilat	(5 899)	8 819	4 979	4 414
Muut kotieläintilat	3 016	3 966	3 729	(2 944)
Kasvinviljelytilat	3 433	3 944	3 913	3 670
Pohjois-Suomi	Keskimäärin			
Nautakarjatilat I	4 344	4 359		
Nautakarjatilat II	3 569	3 958		
Sikatilat	6 801	5 620		
Muut kotieläintilat	3 134	3 087		
Kasvinviljelytilat	2 092	3 251		

ja Etelä-Pohjanmaan alle 20 ha:n tiloilla. Muissa kasvinviljelytilojen ryhmissä tulos on heikentynyt edellisestä vuodesta.

Kannattavuuskertoimien arvot vuosilta 1983 ja 1984 on esitetty sivun 10 asetelmassa samoista tilaryhmistä kuin edellä mainitut maatalousylijäämän arvot.

Jos verrataan eri tuotantosuuntia edustavien tilaryhmien keskinäistä paremmuutta kannattavuuskertoimien mukaan, voi järjestys olla erilainen kuin maatalousylijäämän mukaan. Tämä johtuu mm. siitä, että viljelijäperheen työn määrä hehtaaria kohti on erilainen eri tuotantosuunnissa.

Kannattavuuskerroin on Etelä-Suomen lähes kaikissa tilaryhmissä pienempi kuin vuonna 1983. Sisä-Suomessa kannattavuuskerroin on yleensä edellisvuotista suurempi. Yli 20 ha:n kaikissa ryhmissä se on yli yhden. Etelä-Pohjanmaalla on varsinkin suuremmilla tiloilla kannattavuuskerroin pienentynyt. Pohjois-Suomessa on kerroin edellisvuotista suurempi kasvinviljelytiloilla.

Kun tarkastellaan tässä tiedonannossa esitettäviä liiketuloja, on muistettava, että niitä laskettaessa ei kustannuksiin ole luettu veroja eikä velkojen korkoja. Koska velkaisuusaste saattaa vaihdella merkittävästi, eri tuotantosuuntaa edustavissa tilaryhmissä voi korkojen huomioon ottaminen muuttaa tulosten välisiä suhteita huomattavasti. Usein tulokset tasoittuvat.

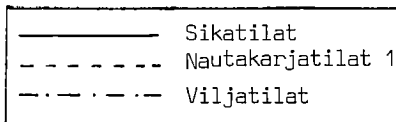
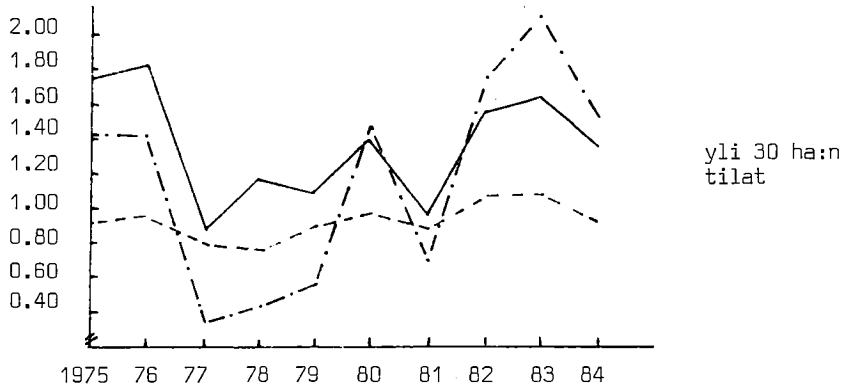
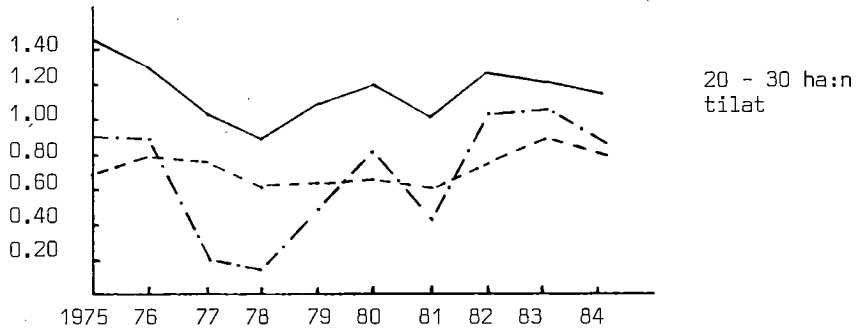
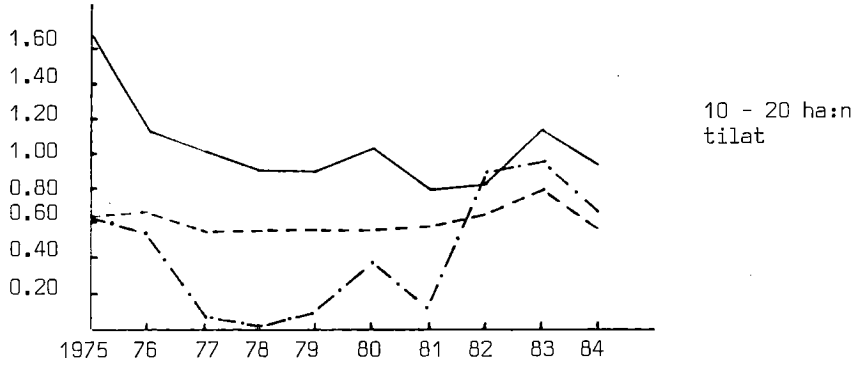
Eri tuotantosuuntaa harjoittavien kirjanpitotilojen tulokset esitetään alueittain ja tilasuuruusluokittain taulukoissa 1 - 9 ja kaikkien kirjanpitotilojen keskimääräiset tulokset taulukoissa 10 ja 10a. Näitä tarkasteltaessa on huomattava, että keskimääräinen tilakoko on eri ryhmissä erilainen. Niiden tilaryhmien varsinaiset liiketulokset, joissa on vähemmän kuin viisi tilaa, on merkitty sulkeisiin.

Kannattavuuskerroin vuosina 1983 ja 1984

	1983	1984	1983	1984
Etelä-Suomi	10 - 20 ha		20 - 30 ha	
Nautakarjatilat I	0.79	0.69	0.87	0.78
Nautakarjatilat II	0.76	0.66	0.80	0.79
Sikatilat	1.13	0.96	1.19	1.10
Muut kotieläintilat	0.79	0.85	0.83	0.82
Viljatilat	0.95	0.59	1.05	0.85
Muut kasvinviljelytilat	1.21	0.60	1.98	1.39
Sisä-Suomi	alle 20 ha		yli 20 ha	
Nautakarjatilat I	0.75	0.80	0.92	1.00
Nautakarjatilat II	0.79	0.59	1.09	1.14
Sikatilat	1.06	1.08	1.29	1.24
Muut kotieläintilat	0.79	1.02	1.43	1.44
Kasvinviljelytilat	0.78	0.61	0.77	1.84
Etelä-Pohjanmaa	alle 20 ha		yli 20 ha	
Nautakarjatilat I	0.72	0.65	1.06	0.96
Nautakarjatilat II	0.30	0.61	(0.74)	0.86
Sikatilat	(0.62)	0.98	1.50	1.12
Muut kotieläintilat	0.70	0.75	1.02	(0.74)
Kasvinviljelytilat	1.11	1.14	1.76	1.43
Pohjois-Suomi	Keskimäärin			
Nautakarjatilat I	0.82	0.78		
Nautakarjatilat II	0.77	0.78		
Sikatilat	1.02	0.92		
Muut kotieläintilat	0.80	0.78		
Kasvinviljelytilat	1.01	1.21		

Kuvio 1. Kannattavuuskertoimen kehitys Etelä-Suomen alueella vuosina 1975 - 1984

Kannattavuuskerroin



Taulukko 1

Etelä-Suomi, alle 10 ha (I-II)

tv. 1984

	Nautakarjatilat		Sika-tilat	Muut kotieläin-tilat	Viljatilat	Muut kasvinvilj.-tilat	Keskimäärin
	I	II					
Tilojen lukumäärä	6	8	1	7	5	8	35
Peltoa käytössä ha/tila	7.14	8.11	6.44	5.86	7.93	8.00	7.45
tästä muilta vuokrattua	0.62	0.66	-	0.14	1.04	1.66	0.81
<u>Viljelyala % peltoalasta:</u>							
Ruis	-	-	-	-	1.5	-	0.2
Vehnä	1.4	-	-	7.3	13.9	0.4	3.6
Ohra	11.8	16.6	-	39.1	57.0	15.2	26.7
Kaura ja sekavilja	30.9	20.5	-	13.6	18.1	16.4	20.2
Peruna	1.4	1.2	-	2.9	0.8	27.0	7.7
Sokerijuurikas	-	-	-	-	3.8	20.3	5.6
Muut juurikasvit	0.7	0.0	-	0.1	0.0	11.0	2.8
Nurmi	53.3	60.3	-	29.8	1.9	3.9	29.7
Kesanto	-	0.6	-	6.2	3.0	1.4	2.0
Muu peltoala	0.5	0.8	-	1.0	-	4.4	1.5
<u>Sadot kg/ha:</u>							
Ruis	-	-	-	-	1 133	-	1 133
Syysvehnä	-	-	-	-	-	-	-
Kevätvehnä	2 283	-	-	2 600	3 397	1 971	3 029
Ohra	2 980	3 055	-	2 939	3 390	3 131	3 241
Kaura	3 192	2 607	-	3 504	1 252	1 728	2 578
Peruna	12 500	16 579	-	11 983	13 436	25 189	23 538
Sokerijuurikas	-	-	-	-	8 723	26 073	24 278
Heinä	5 584	4 498	-	3 549	-	2 400	4 545
Sato keskimäärin ry/ha	2 686	2 322	-	2 538	2 791	4 109	2 994
<u>Maatalousomaisuus mk/ha:</u>							
Varastot	2 862	1 763	-	2 498	2 337	3 392	2 574
Kotieläimet	5 766	6 037	-	2 422	55	94	3 463
Koneet ja kalusto	3 478	1 301	-	3 827	2 271	5 711	3 267
Taloussrakennukset	1 275	652	-	1 062	425	2 301	1 750
Salaojitukset yms.	155	66	-	891	248	617	429
Maa	18 277	19 878	-	17 092	18 629	18 302	18 478
Yhteensä	31 813	29 597	-	27 792	23 965	30 417	29 961
Varat mk/tila 1)	446 506	609 211	-	336 862	476 322	634 481	518 122
Velat mk/tila 1)	64 661	64 068	-	34 370	28 327	103 280	65 029
Velat % varoista	14.5	10.5	-	10.2	5.9	16.3	12.6
<u>Vuoden alussa:</u>							
Lehmiä kpl/tila	5.7	5.0	-	0.6	-	-	2.2
Sikoja yht. kpl/tila	-	-	-	-	-	-	4.8
Kotieläimiä yht.ny/tila	7.6	8.2	-	8.6	0.4	0.8	6.7
Maitotuotos kg/lehmä/v	-	6 270	-	-	-	-	6 270
1)tästä vuokrapääoman arvo	11 160	12 314	-	4 000	15 660	25 885	13 681

Taulukko 1a

Etelä-Suomi, alle 10 ha (I-II)

tv. 1984

	Nautakarja-tilat		Muut kotieläin-tilat	Vilja-tilat	Muut kasvinviljely-tilat	Keskimäärin
	I	II				
Maatalouden rahatulot mk/tila	89 869	65 190	75 390	37 896	134 554	91 431
Maatalouden rahamenot mk/tila	50 113	33 807	56 693	19 909	115 979	63 165
niistä uudistuksiin mk/tila	6 342	4 998	5 753	1 192	33 604	11 341
Maatalouden kokonaistuotto:						
Maitotalous mk/ha	10 062	3 811	454	-	-	2 673
Nautakarja "	2 269	2 958	1 299	-	-	1 312
Siat "	-	15	28	-	-	1 083
Siipikarja "	26	11	7 132	237	49	1 176
Muut eläimet "	-	3	234	-	-	37
Kotieläintuotto yhteensä "	12 357	6 798	9 147	237	49	6 281
Ruis mk/ha	-	2	-	45	-	5
Vehnä "	59	-	288	832	16	185
Ohra "	244	268	1 421	3 467	749	1 043
Kaura ja sekavilja "	501	186	461	418	330	352
Peruna mk/ha	59	38	49	77	4 313	1 099
Juurikasvit "	-	-	39	184	9 699	2 415
Muu kasvinviljely "	7	78	279	41	2 236	619
Kasvinvilj.tuotto yht. "	870	572	2 537	5 064	17 343	5 718
Muu tuotto "	1 442	1 957	2 162	1 008	1 292	1 600
Kokonaistuotto yhteensä "	14 569	9 327	13 846	6 309	18 684	13 599
"Päätuotto" % tuotosta	84.1	72.6		75.5		
Liikekustannus mk/ha:						
Maksetut palkat	-	28	23	-	1 819	457
Vilj.perheen arvioitu palkka + johtotyö	9 590	8 122	7 181	1 291	3 976	6 136
Työkustannus yhteensä	9 590	8 150	7 204	1 291	5 795	6 593
Ostorehut	1 126	1 005	4 749	44	118	1 695
Ostolannoitteet	877	458	514	738	1 547	886
Muu tarvikekustannus	1 524	885	1 342	1 313	2 510	1 549
Tarvikekustannus yhteensä	3 527	2 348	6 605	2 095	4 175	4 130
Kone- ja kalustokustannus	2 582	964	1 380	1 260	3 857	2 093
Rakennuskustannus	1 011	397	1 032	393	936	799
Muu liikekustannus	1 133	766	1 408	1 173	2 265	1 437
Liikekustannus yhteensä	17 843	12 625	17 629	6 212	17 028	15 052
Kasvinvilj.työt it/ha	67	70	79	25	213	99
Kotieläintyöt it/ha	295	243	210	14	11	153
Muut juoksevat työt it/ha	65	44	23	13	42	39
Juoksevat työt yht. it/ha niistä:	427	357	312	52	266	291
vilj.perheen miehet it/ha	266	189	209	34	111	161
" naiset it/ha	161	163	102	18	47	101
" lapset it/ha	-	4	1	-	0	2
Maatalouden juoksevat traktorityöt t/ha	39	24	27	15	28	27
Liikelyläämä mk/ha	-3 174	-3 298	-3 783	97	1 656	-1 453
Maatalousyliläämä mk/ha	6 416	4 824	3 398	1 388	5 632	4 683
Kannattavuuskerroin	0.57	0.50	0.40	0.56	1.02	0.61

Taulukko 2 Etelä-Suomi, 10-20 ha (III) tv. 1984

	Nautakarja-tilat		Sika-tilat	Muut kotieläin-tilat	Vilja-tilat	Muut kasvinvilj.-tilat	Keskimäärin
	I	II					
Tilojen lukumäärä	33	19	19	12	25	8	116
Peltoa käytössä ha/tila	14.79	14.89	15.36	16.16	15.52	14.91	15.21
tästä muilta vuokrattua	1.44	2.05	2.59	1.46	1.76	1.56	1.81
<u>Viljelyala % peltoalasta:</u>							
Ruis	0.2	0.5	2.8	-	2.3	1.5	1.2
Vehnä	0.6	2.6	3.9	14.2	19.4	13.4	7.9
Ohra	11.1	18.2	45.3	26.6	35.9	4.5	24.3
Kaura ja sekavilja	23.3	24.1	25.8	26.3	19.9	10.5	22.6
Peruna	0.8	2.7	1.5	1.4	0.7	8.9	1.8
Sokerijuurikas	0.8	1.9	4.8	3.2	1.3	31.5	4.0
Muut juurikasvit	0.0	0.4	-	-	0.1	1.8	0.2
Nurmi	60.4	47.5	11.1	24.2	6.0	8.0	31.1
Kesanto	0.8	0.9	1.6	0.3	3.6	5.6	1.8
Muu peltoala	2.0	1.2	3.2	3.8	10.8	14.3	5.1
<u>Sadot kg/ha:</u>							
Ruis	1 582	533	2 431	-	2 311	2 308	2 188
Syysvehnä	-	-	3 000	2 500	2 723	-	2 726
Kevätvehnä	3 543	3 220	2 152	3 275	3 350	3 843	3 300
Ohra	3 369	3 200	3 301	3 459	3 075	3 130	3 240
Kaura	3 376	3 611	3 289	3 308	2 957	3 684	3 319
Peruna	16 893	19 852	10 179	14 713	11 906	11 732	14 434
Sokerijuurikas	28 361	17 945	26 796	25 785	19 543	22 098	23 124
Heinä	5 178	4 782	3 772	5 382	3 892	3 973	4 879
Sato keskimäärin ry/ha	3 098	2 933	3 137	3 143	2 805	3 762	3 053
<u>Maatalousomaisuus mk/ha:</u>							
Varastot	2 501	2 714	6 457	4 645	3 062	3 358	3 607
Kotieläimet	6 861	4 937	7 728	3 206	121	473	4 379
Koneet ja kalusto	3 316	2 435	4 126	3 505	2 546	4 885	3 266
Taloussrakennukset	3 122	1 144	3 645	1 272	839	2 585	2 149
Salaojitukset yms.	345	302	501	454	563	630	443
Maa	17 681	17 375	16 083	19 295	14 963	15 274	16 786
Yhteensä	33 826	28 907	38 540	32 377	22 094	27 205	30 630
Varat mk/tila 1)	941 059	814 190	1003 702	986 819	634 554	686 919	851 689
Velat mk/tila 1)	165 667	155 331	234 355	182 103	96 096	171 240	162 316
Velat % varoista	17.6	19.1	23.3	18.5	15.1	24.9	19.1
<u>Vuoden alussa:</u>							
Lehmiä kpl/tila	12.1	6.6	0.7	1.6	0.1	0.1	4.8
Sikojä yht. kpl/tila	-	1.3	149.9	6.1	-	-	25.4
Kotieläimiä yht.ny/tila	16.5	12.1	45.5	17.2	0.4	1.2	16.2
Maitotuotos kg/lehmä/v	6 046	6 628	-	5 548	-	-	6 122
1) tästä vuokrapääoman arvo	27 661	36 011	42 537	29 188	24 960	21 319	30 604

Taulukko 2a Etelä-Suomi, 10-20 ha (III) tv. 1984

	Nautakarja-tilat		Sika-tilat	Muut kotieläin-tilat	Vilja-tilat	Muut kasvinvilj.-tilat	Keskimäärin
	I	II					
Maatalouden rahatulot mk/tila	204 267	173 046	365 406	236 883	87 901	187 075	202 656
Maatalouden rahamenot mk/tila niistä uudistuksiin mk/tila	136 047 49 232	130 897 45 369	263 550 22 881	169 642 56 283	83 607 38 715	150 746 61 921	149 276 43 621
Maatalouden kokonaistuotto:							
Maitotalous mk/ha	10 262	5 240	405	1 170	55	12	3 888
Nautakarja "	2 277	2 997	437	2 704	30	259	1 504
Siat "	6	327	18 898	467	12	-	3 235
Siipikarja "	6	53	1	3 295	7	17	374
Muut eläimet "	3	-	3	-	54	-	14
Kotieläintuotto yhteensä "	12 554	8 617	19 744	7 636	158	288	9 015
Ruis mk/ha	9	7	155	1	140	88	66
Vehnä "	39	158	129	875	1 221	1 066	495
Ohra "	173	465	634	1 148	1 839	323	781
Kaura ja sekavilja "	240	507	292	624	1 137	582	554
Peruna mk/ha	33	486	108	55	45	1 013	189
Juurikasvit "	105	187	578	291	121	3 887	476
Muu kasvinviljely "	35	79	382	447	594	3 159	479
Kasvinvilj.tuotto yht. "	634	1 889	2 278	3 441	5 097	10 118	3 040
Muu tuotto "	956	991	1 336	1 704	650	1 261	1 060
Kokonaistuotto yhteensä "	14 144	11 497	23 358	12 781	5 905	11 667	13 115
"Päätuotto" % tuotosta	88.7	71.6	80.9		73.4		
Liikekustannus mk/ha:							
Maksetut palkat	91	50	677	46	14	710	201
Vilj.perheen arvioitu palkka + johtotyö	6 922	5 280	5 302	3 864	1 609	3 250	4 637
Työkustannus yhteensä	7 013	5 330	5 979	3 910	1 623	3 960	4 838
Ostorehut	1 777	1 537	8 155	2 716	15	66	2 393
Ostolannoitteet	900	828	744	738	742	1 207	831
Muu tarvikekustannus	1 199	961	1 696	1 193	1 007	1 738	1 236
Tarvikekustannus yhteensä	3 876	3 326	10 595	4 647	1 764	3 011	4 460
Kone- ja kalustokustannus	2 060	1 843	2 258	1 834	1 305	2 761	1 915
Rakennuskustannus	825	584	931	482	379	709	660
Muu liikekustannus	1 338	1 227	1 966	1 114	851	1 720	1 320
Liikekustannus yhteensä	15 112	12 310	21 729	11 987	5 922	12 161	13 193
Kasvinvilj.työt it/ha	54	47	47	40	35	85	48
Kotieläintyöt it/ha	223	148	170	99	9	21	128
Muut juoksevat työt it/ha	37	35	38	27	20	33	32
Juoksevat työt yht. it/ha niistä:	314	230	255	166	64	139	208
vilj.perheen miehet it/ha	188	164	143	112	56	106	134
" naiset it/ha	121	65	86	52	8	30	67
" lapset it/ha	1	1	1	-	0	3	1
Maatalouden juoksevat traktorityöt t/ha	30	25	27	23	17	39	26
Liikeylijäämä mk/ha	-968	-813	1 629	794	-17	-494	-78
Maatalousylijäämä mk/ha	5 954	4 467	6 931	4 658	1 592	2 756	4 559
Kannattavuuskerroin	0.69	0.66	0.96	0.85	0.59	0.60	0.74

Taulukko 3

Etelä-Suomi, 20-30 ha (IV)

tv. 1984

	Nautakarja-tilat		Sika-tilat	Muut kotieläin-tilat	Vilja-tilat	Muut kasvinvilj-tilat	Keski-mää-rin
	I	II					
Tilojen lukumäärä	49	22	21	6	21	12	131
Peltoa käytössä ha/tila	24.41	23.94	25.56	25.03	25.20	24.99	24.72
tästä muilta vuokrattua	3.92	5.08	4.11	5.14	1.92	4.79	3.96
<u>Viljelyala % peltoalasta:</u>							
Ruis	0.5	1.2	3.8	2.7	5.2	2.2	2.2
Vehnä	2.0	6.2	7.8	4.5	26.3	26.2	10.0
Ohra	14.6	25.2	46.8	31.9	28.1	21.1	25.2
Kaura ja sekavilja	21.9	22.2	26.7	41.8	18.2	8.2	21.8
Peruna	0.4	1.4	0.4	0.3	0.3	7.6	1.2
Sokerijuurikas	0.5	2.9	1.6	-	1.9	18.1	2.9
Muut juurikasvit	0.0	0.0	0.0	-	-	0.5	0.1
Nurmi	58.4	39.6	6.2	10.5	2.1	5.4	30.2
Kesanto	0.7	0.8	2.7	4.4	3.9	0.6	1.7
Muu peltoala	1.0	0.5	4.0	3.9	14.0	10.1	4.7
<u>Sadot kg/ha:</u>							
Ruis	2 279	2 067	2 011	2 321	2 157	2 135	2 125
Syysvehnä	2 511	-	2 978	2 818	3 041	3 061	2 929
Kevätvehnä	3 711	3 511	3 620	4 419	3 528	3 869	3 646
Ohra	3 162	3 202	3 348	3 322	3 376	3 363	3 290
Kaura	3 368	3 373	3 034	3 198	3 660	3 546	3 336
Peruna	12 353	13 901	12 026	17 051	8 969	27 416	21 307
Sokerijuurikas	17 369	25 234	33 000	-	33 287	29 229	28 657
Heinä	4 788	4 653	4 717	4 946	3 617	3 711	4 696
Sato keskimäärin ry/ha	3 050	3 074	3 085	2 915	3 192	4 090	3 185
<u>Maatalousomaisuus mk/ha:</u>							
Varastot	2 288	3 257	4 365	2 614	3 998	4 516	3 291
Kotieläimet	5 770	5 453	5 615	1 639	68	530	4 084
Koneet ja kalusto	2 664	3 724	3 792	2 334	3 307	4 401	3 274
Talusrakennukset	2 688	2 320	3 490	1 324	991	1 389	2 300
Salaojitukset yms.	421	494	470	389	548	538	471
Maa	16 624	16 394	15 977	18 603	15 824	16 004	16 383
Yhteensä	30 455	31 642	33 709	26 903	24 736	27 378	29 803
Varat mk/tila 1)	1236 936	1187 727	1507 915	1189 145	1182 361	1164 739	1254 561
Velat mk/tila 1)	226 766	252 001	387 926	259 722	165 699	235 617	249 370
Velat % varoista	18.3	21.2	25.7	21.8	14.0	20.2	19.9
<u>Vuoden alussa:</u>							
Lehmiä kpl/tila	17.1	8.3	0.9	1.3	0.1	0.2	8.0
Sikoja yht. kpl/tila	0.1	2.0	178.9	-	-	10.3	30.0
Kotieläimiä yht.ny/tila	23.5	18.9	51.9	24.0	0.9	5.5	22.0
Maitotuotos kg/lehmä/v	5 942	5 806	6 394	-	-	-	5 935
1)tästä vuokrapääoman arvo	64 960	88 121	62 865	79 855	26 656	74 447	63 925

Etelä-Suomi, 20-30 ha (IV)

tv. 1984

Taulukko 3a

	Nautakarja-tilat		Sika-tilat	Muut kotieläin-tilat	Vilja-tilat	Muut kasvinvilj.-tilat	Keski-määrin
	I	II					
Maatalouden rahatulot mk/tila	287 944	289 105	548 491	229 063	155 610	309 512	307 971
Maatalouden rahamenot mk/tila	201 396	201 660	431 958	168 541	121 536	236 748	227 333
niistä uudistuksiin mk/tila	71 187	58 892	75 783	35 548	53 350	84 823	66 617
Maatalouden kokonaistuotto:							
Maitotalous mk/ha	8 997	4 203	489	278	-	-	4 101
Nautakarja "	1 974	4 882	99	620	31	146	1 586
Siat "	8	154	14 529	-	4	782	2 509
Siipikarja "	13	39	7	5 037	32	336	282
Muut eläimet "	2	22	213	11	9	3	42
Kotieläintuotto yhteensä "	10 994	9 300	15 337	5 946	76	1 267	8 520
Ruis mk/ha	23	57	163	123	284	141	110
Vehnä "	115	359	514	309	1 852	2 122	700
Ohra "	181	484	710	704	1 778	1 049	684
Kaura ja sekavilja "	204	380	352	808	1 100	245	435
Peruna mk/ha	19	95	18	15	16	1 792	195
Juurikasvit "	48	360	259	-	325	2 658	418
Muu kasvinviljely "	15	190	320	138	791	2 720	477
Kasvinvilj.tuotto yht. "	605	1 925	2 336	2 097	6 146	10 727	3 019
Muu tuotto "	587	716	673	1 053	611	1 119	697
Kokonaistuotto yhteensä "	12 186	11 941	18 346	9 096	6 833	13 113	12 236
"Päätuotto" % tuotosta	90.0	76.1	79.2		73.4		
Liikekustannus mk/ha:							
Maksetut palkat	212	154	287	-	74	398	200
Vilj.perheen arvioitu palkka + johtotyö	4 562	3 997	3 336	2 694	1 305	2 253	3 435
Työkustannus yhteensä	4 774	4 151	3 623	2 694	1 379	2 651	3 635
Ostorehut	1 654	1 998	5 784	1 675	22	473	2 020
Ostolannotteet	899	735	817	759	813	1 038	851
Muu tarvikekustannus	943	940	1 361	789	899	1 767	1 073
Tarvikekustannus yhteensä	3 496	3 673	7 962	3 223	1 734	3 278	3 944
Kone- ja kalustokustannus	1 873	1 854	2 193	1 430	1 539	2 311	1 889
Rakennuskustannus	714	554	810	507	408	631	636
Muu liikekustannus	1 159	1 303	1 594	634	908	1 445	1 216
Liikekustannus yhteensä	12 016	11 535	16 182	8 488	5 968	10 316	11 320
Kasvinvilj.työt it/ha	46	42	44	29	34	71	45
Kotieläintyöt it/ha	146	121	91	64	5	11	92
Muut juoksevat työt it/ha	24	19	24	24	18	24	23
Juoksevat työt yht. it/ha	216	182	159	117	57	106	160
niistä:							
vilj.perheen miehet it/ha	132	108	100	93	45	74	100
" naiset it/ha	71	65	43	23	9	20	49
" lapset it/ha	0	3	1	1	0	1	1
Maatalouden juoksevat traktorityöt t/ha	28	26	21	15	14	26	24
Liikeylijäämä mk/ha	170	406	2 164	608	865	2 797	916
Maatalousylijäämä mk/ha	4 732	4 403	5 500	3 302	2 170	5 050	4 351
Kannattavuuskerroin	0.78	0.79	1.10	0.82	0.85	1.39	0.88

Taulukko 4

Etelä-Suomi, yli 30 ha (V-VI)

tv. 1984

	Nautakarja-tilat		Sika-tilat	Muut kotieläin-tilat	Vilja-tilat	Muut kasvinvilj-tilat	Keski- mää- rin
	I	II					
Tilojen lukumäärä	36	38	43	26	63	35	241
Peltoa käytössä ha/tila	43.97	41.96	45.80	47.83	61.26	58.08	50.96
tästä muilta vuokrattua	11.61	10.30	11.16	9.26	15.28	12.64	12.18
<u>Viljelyala % peltoalasta:</u>							
Ruis	1.1	2.2	4.0	4.2	4.9	3.5	3.6
Vehnä	3.6	7.1	13.6	15.6	28.8	19.8	17.4
Ohra	19.3	29.0	45.6	31.5	33.7	24.2	31.3
Kaura ja sekavilja	25.0	18.5	16.0	16.3	12.7	11.4	15.8
Peruna	0.3	0.5	0.9	0.9	0.5	4.1	1.2
Sokerijuurikas	0.5	3.8	4.2	4.1	1.6	7.1	3.3
Muut juurikasvit	0.0	-	0.0	0.2	0.0	1.4	0.2
Nurmi	48.4	34.0	5.0	19.9	2.8	10.4	16.1
Kesanto	1.1	1.5	1.2	2.4	1.7	4.1	2.0
Muu peltoala	0.7	3.4	9.5	4.9	13.3	14.0	9.1
<u>Sadot kg/ha:</u>							
Ruis	1 301	2 165	2 400	2 287	2 693	2 779	2 511
Syysvehnä	2 478	2 952	2 990	2 938	2 664	2 483	2 736
Kevätvehnä	2 759	3 125	3 428	3 645	3 775	3 491	3 601
Ohra	3 076	3 483	3 497	3 286	3 660	3 486	3 493
Kaura	3 070	3 272	3 307	3 078	3 860	2 867	3 323
Peruna	15 158	14 412	21 463	23 746	28 012	19 671	20 988
Sokerijuurikas	23 813	26 474	28 290	29 122	34 357	29 914	29 534
Heinä	4 970	4 819	4 482	5 219	3 991	4 730	4 868
Sato keskimäärin ry/ha	2 864	3 262	3 264	3 204	3 423	3 384	3 280
<u>Maatalousomaisuus mk/ha:</u>							
Varastot	2 544	2 804	4 549	3 496	4 276	4 302	3 831
Kotieläimet	5 179	5 233	4 502	3 170	103	1 207	2 622
Koneet ja kalusto	2 877	3 381	3 687	3 229	2 145	2 789	2 863
Taloussrakennukset	1 452	2 392	2 663	1 797	432	1 153	1 433
Salaojitukset yms.	418	368	418	344	335	478	388
Maa	16 393	16 038	16 211	16 638	16 997	19 350	17 021
Yhteensä	28 863	30 216	32 030	28 674	24 288	29 279	28 158
Varat mk/tila 1)	1825 243	1876 290	2097 199	2040 476	2349 924	2387 856	2123 900
Velat mk/tila 1)	417 424	490 813	602 655	513 908	586 887	613 771	545 269
Velat % varoista	22.9	26.2	28.7	25.2	25.0	25.7	25.7
<u>Vuoden alussa:</u>							
Lehmiä kpl/tila	24.0	13.3	1.0	7.7	0.4	2.5	7.1
Sikoja yht. kpl/tila	0.3	0.5	274.2	26.1	0.7	23.7	55.5
Kotieläimiä yht.ny/tila	34.7	30.8	98.2	57.5	1.6	14.4	36.3
Maitotuotos kg/lehmä/v	6 070	6 239	5 590	6 017	-	6 260	6 105
1)tästä vuokrapääoman arvo	169 421	151 363	167 503	154 401	262 026	238 685	198 878

Taulukko 4a Etelä-Suomi, yli 30 ha (V-VI) tv.1984

	Nautakarja-tilat		Sika-tilat	Muut kotieläin-tilat	Vilja-tilat	Muut kasvinvilj.-tilat	Keski-määrin
	I	II					
Maatalouden rahatulot mk/tila	468 001	483 651	991 222	673 456	449 886	554 587	593 828
Maatalouden rahamenot mk/tila	337 065	364 213	816 314	560 603	380 249	434 510	476 412
niistä uudistuksiin mk/tila	126 309	114 339	137 822	119 619	195 928	151 822	147 658
Maatalouden kokonaistuotto:							
Maitotalous mk/ha	7 325	3 657	165	1 807	16	405	1 700
Nautakarja "	1 874	4 638	141	1 301	79	763	1 149
Siat "	5	31	12 061	831	29	638	2 137
Siipikarja "	15	4	128	4 286	31	202	500
Muut eläimet "	2	4	5	69	6	-	7
Kotieläintuotto yhteensä "	9 221	8 334	12 500	8 294	161	2 008	5 493
Ruis mk/ha	32	116	232	238	324	242	222
Vehnä "	172	428	906	1 147	2 113	1 113	1 187
Ohra "	276	699	1 388	1 397	2 380	1 454	1 479
Kaura ja sekavilja "	243	271	404	482	934	299	523
Peruna mk/ha	10	44	206	179	80	729	204
Juurikasvit "	53	478	591	629	279	1 753	605
Muu kasvinviljely "	20	188	794	456	962	1 519	755
Kasvinvilj.tuotto yht. "	806	2 224	4 521	4 528	7 072	7 109	4 975
Muu tuotto "	393	547	502	665	334	725	494
Kokonaistuotto yhteensä "	10 420	11 105	17 523	13 487	7 567	9 842	10 962
"Päätuotto" % tuotosta	88.3	74.7	68.8		76.0		
Liikekustannus mk/ha:							
Maksetut palkat	449	336	345	631	262	679	415
Vilj.perheen arvioitu palkka + johtotyö	2 742	2 361	1 948	1 857	699	1 197	1 578
Työkustannus yhteensä	3 191	2 697	2 293	2 488	961	1 876	1 993
Ostorehut	1 170	1 427	6 186	3 898	36	539	1 824
Ostolannoitteet	933	927	785	903	797	969	868
Muu tarvikekustannus	865	985	1 280	1 053	911	1 151	1 028
Tarvikekustannus yhteensä	2 968	3 339	8 251	5 854	1 744	2 659	3 720
Kone- ja kalustokustannus	1 764	1 814	1 972	1 683	1 317	1 634	1 634
Rakennuskustannus	429	563	639	511	295	392	440
Muu liikekustannus	1 095	1 018	1 653	1 583	1 100	1 383	1 269
Liikekustannus yhteensä	9 447	9 431	14 808	12 119	5 417	7 944	9 056
Kasvinvilj.työt it/ha	34	33	30	36	25	42	33
Kotieläintyöt it/ha	98	72	53	56	4	22	38
Muut juoksevat työt it/ha	18	13	17	18	10	13	13
Juoksevat työt yht. it/ha niistä:	150	118	100	110	39	77	84
vilj.perheen miehet it/ha	76	71	60	54	24	36	47
" naiset it/ha	45	30	23	24	5	12	18
" lapset it/ha	2	-	1	0	0	0	0
Maatalouden juoksevat traktorityöt t/ha	21	21	15	18	10	15	15
Liikelyläämä mk/ha	973	1 674	2 715	1 368	2 150	1 898	1 906
Maatalousyliläämä mk/ha	3 715	4 035	4 663	3 225	2 849	3 095	3 484
Kannattavuuskerroin	0.89	1.04	1.31	0.98	1.49	1.16	1.17

Taulukko 5

Sisä-Suomi, alle 20 ha (I-III)

tv. 1984

	Nautakarja-tilat		Sika-tilat	Muut kotieläin-tilat	Kasvinviljely-tilat	Keskimäärin
	I	II				
Tilojen lukumäärä	60	26	10	9	7	112
Peltoa käytössä ha/tila	14.68	12.30	15.31	13.13	10.95	13.82
tästä muilta vuokrattua	1.34	0.76	1.70	1.60	0.09	1.18
<u>Viljelyala % peltoalasta:</u>						
Ruis	0.7	0.6	2.2	1.0	4.9	1.1
Vehnä	0.3	0.1	0.5	-	2.7	0.4
Ohra	11.9	19.8	54.9	24.9	23.6	19.0
Kaura ja sekavilja	11.4	14.3	30.4	15.8	13.6	14.2
Peruna	0.9	1.1	0.4	0.4	10.1	1.3
Sokerijuurikas	0.2	0.6	0.7	2.6	-	0.5
Muut juurikasvit	0.0	0.1	-	0.0	0.9	0.1
Nurmi	71.8	59.4	4.7	48.0	15.9	58.6
Kesanto	1.3	2.9	5.2	3.3	18.0	2.9
Muu peltoala	1.5	1.1	1.0	4.0	10.3	1.9
<u>Sadot kg/ha:</u>						
Ruis	1 798	1 921	2 000	1 322	2 540	1 967
Syysvehnä	-	-	-	-	-	-
Kevätvehnä	2 907	4 375	3 415	-	2 606	2 975
Ohra	3 415	3 202	3 362	3 265	2 758	3 304
Kaura	3 188	3 176	4 270	3 517	3 459	3 423
Peruna	16 142	16 887	17 712	16 378	18 554	17 161
Sokerijuurikas	34 637	37 408	19 000	30 655	-	31 725
Heinä	4 733	4 464	4 287	4 852	4 455	4 671
Sato keskimäärin ry/ha	2 991	2 909	3 344	2 894	2 886	3 000
<u>Maatalousomaisuus mk/ha:</u>						
Varastot	1 855	2 062	3 468	2 824	3 697	2 222
Kotieläimet	6 225	5 652	6 573	3 948	287	5 674
Koneet ja kalusto	3 625	3 766	2 863	3 474	3 512	3 562
Taloustrakennukset	3 235	4 923	4 303	1 163	3 454	3 542
Salaojitukset yms.	511	436	472	429	468	483
Maa	9 584	9 713	9 978	9 797	10 118	9 692
Yhteensä	25 035	26 552	27 657	21 635	21 536	25 175
Varat mk/tila 1)	734 486	709 265	1000 753	726 491	675 033	748 047
Velat mk/tila 1)	155 179	167 426	218 758	71 613	119 033	154 725
Velat % varoista	21.1	23.6	21.9	9.9	17.6	20.7
<u>Vuoden alussa:</u>						
Lehmiä kpl/tila	11.4	3.8	-	2.2	-	7.2
Sikoja yht. kpl/tila	0.0	-	151.2	3.8	-	13.8
Kotieläimiä yht.ny/tila	15.3	11.2	39.5	10.7	1.8	15.3
Maitotuotos kg/lehmä/v	5 999	5 852	-	-	-	5 975
1)tästä vuokratpääoman arvo	12 071	7 841	18 070	15 456	836	11 194

Taulukko 5a	Sisä-Suomi, alle 20 ha (I-III)					tv. 1984
	Nautakarja-tilat		Sika-tilat	Muut kotieläin-tilat	Kasvinviljely-tilat	Keski-määrin
	I	II				
Maatalouden rahatulot mk/tila	212 793	160 908	307 699	164 372	129 762	200 140
Maatalouden rahamenot mk/tila	141 390	123 260	220 550	85 639	129 951	139 055
niistä uudistuksiin mk/tila	42 892	37 551	47 439	15 774	64 706	41 242
Maatalouden kokonaistuotto:						
Maitotalous mk/ha	10 982	3 367	-	663	-	6 994
Nautakarja "	2 168	6 167	199	3 074	56	2 764
Siat "	2	12	15 332	592	16	1 564
Siipikarja "	13	58	7	1 337	197	132
Muut eläimet "	7	5	2	378	-	33
Kotieläintuotto yhteensä "	13 172	9 609	15 540	6 044	269	11 487
Ruis mk/ha	35	34	93	42	317	55
Vehnä "	16	5	30	-	108	19
Ohra "	216	375	837	589	900	371
Kaura ja sekavilja "	114	191	557	176	657	205
Peruna mk/ha	65	91	27	22	1 259	123
Juurikasvit "	34	172	61	426	297	109
Muu kasvinviljely "	47	453	25	2 212	6 071	592
Kasvinvilj.tuotto yht. "	527	1 321	1 630	3 467	9 609	1 474
Muu tuotto "	892	1 396	987	2 130	1 794	1 144
Kokonaistuotto yhteensä "	14 591	12 326	18 157	11 641	11 672	14 105
"Päätuotto" % tuotosta	90.1	77.3	84.4			
Liikekustannus mk/ha:						
Maksetut palkat	196	96	224	534	970	242
Vilj.perheen arvioitu palkka + johtotyö	5 843	5 310	4 325	3 600	3 778	5 309
Työkustannus yhteensä	6 039	5 406	4 549	4 134	4 748	5 551
Ostorehut	2 500	2 185	5 333	1 299	213	2 509
Ostolannoitteet	1 108	945	667	562	710	969
Muu tarvikekustannus	1 051	1 084	1 343	1 169	1 967	1 142
Tarvikekustannus yhteensä	4 659	4 214	7 343	3 030	2 890	4 620
Kone- ja kalustokustannus	2 159	2 018	2 067	1 939	2 617	2 127
Rakennuskustannus	724	893	1 066	487	1 094	793
Muu liikekustannus	1 194	1 163	1 279	872	1 133	1 168
Liikekustannus yhteensä	14 775	13 694	16 304	10 462	12 482	14 259
Kasvinvilj.työt it/ha	58	67	38	51	150	62
Kotieläintyöt it/ha	192	142	119	83	10	157
Muut juoksevat työt it/ha	21	28	43	19	28	25
Juoksevat työt yht. it/ha	271	237	200	153	188	244
niistä:						
vilj.perheen miehet it/ha	170	156	121	106	124	156
" naiset it/ha	90	78	65	45	32	78
" lapset it/ha	1	1	0	1	2	1
Maatalouden juoksevat traktorityöt t/ha	28	27	25	20	32	27
Liikeylijäämä mk/ha	-184	-1 368	1 853	1 179	-810	-154
Maatalousylijäämä mk/ha	5 659	3 942	6 178	4 779	2 968	5 155
Kannattavuuskerroin	0.80	0.59	1.08	1.02	0.61	0.79

Taulukko 6

Sisä-Suomi, yli 20 ha (IV-VI)

tv. 1984

	Nautakarja-tilat		Sika-tilat	Muut kotieläin-tilat	Kasvinviljely-tilat	Keskimäärin
	I	II				
Tilojen lukumäärä	73	24	27	7	16	147
Peltoa käytössä ha/tila	30.14	31.55	39.62	32.35	41.39	33.44
tästä muilta vuokrattua	6.98	7.69	7.61	7.78	6.57	7.21
<u>Viljelyala % peltoalasta:</u>						
Ruis	1.0	1.0	5.8	3.2	7.1	2.9
Vehnä	0.5	1.6	6.2	1.6	4.2	2.5
Ohra	15.1	21.0	47.7	44.2	35.3	27.1
Kaura ja sekavilja	17.9	13.5	20.4	27.3	12.1	17.4
Peruna	0.4	2.1	5.4	3.0	10.2	3.2
Sokerijuurikas	-	2.8	1.8	4.9	3.6	1.5
Muut juurikasvit	0.0	0.0	0.1	-	0.7	0.1
Nurmi	63.5	55.7	6.6	9.3	14.1	41.0
Kesanto	1.1	1.6	3.3	3.7	5.4	2.3
Muu peltoala	0.5	0.7	2.7	2.8	7.3	2.0
<u>Sadot kg/ha:</u>						
Ruis	2 338	2 178	1 846	2 516	2 099	2 054
Syysvehnä	-	-	2 465	-	4 262	3 880
Kevätvehnä	3 423	2 743	3 132	3 619	2 706	3 048
Ohra	3 497	3 147	3 252	3 160	3 002	3 250
Kaura	3 377	3 079	3 444	4 045	2 784	3 357
Peruna	16 820	26 347	24 184	30 624	27 346	25 673
Sokerijuurikas	-	27 581	25 788	37 913	35 043	31 042
Heinä	5 006	4 772	4 593	5 213	4 848	4 921
Sato keskimäärin ry/ha	3 186	3 334	3 182	3 703	3 394	3 262
<u>Maatalousomaisuus mk/ha:</u>						
Varastot	1 877	1 749	3 393	3 498	3 492	2 480
Kotieläimet	5 454	6 241	3 777	2 050	510	4 387
Koneet ja kalusto	2 936	3 693	2 970	3 297	3 305	3 126
Taloussrakennukset	3 153	3 771	2 692	1 826	1 452	2 858
Salaojitukset yms.	596	553	515	267	413	532
Maa	10 095	9 990	10 040	9 713	9 921	10 025
Yhteensä	24 111	25 997	23 387	20 651	19 093	23 408
Varat mk/tila 1)	1278 278	1529 608	1535 713	1415 995	1648 370	1413 435
Velat mk/tila 1)	322 638	384 194	455 495	396 069	384 990	367 373
Velat % varoista	25.2	25.1	29.7	28.0	23.4	26.0
<u>Vuoden alussa:</u>						
Lehmiä kpl/tila	18.8	8.0	1.6	5.3	0.4	11.3
Sikoja yht. kpl/tila	0.2	-	218.4	7.7	8.1	41.4
Kotieläimiä yht.ny/tila	26.6	28.7	79.6	36.8	4.3	34.8
Maitotuotos kg/lehmä/v	6 039	6 083	-	6 291	-	6 047
1)tästä vuokrapääoman arvo	67 724	75 014	75 038	77 596	69 903	70 965

Taulukko 6a	Sisä-Suomi, yli 20 ha (IV-VI)					tv. 1984
	Nautakarja-tilat		Sika-tilat	Muut kotieläin-tilat	Kasvinviljelytilat	Keskimäärin
	I	II				
Maatalouden rahatulot mk/tila	363 381	410 436	658 312	525 369	362 817	432 888
Maatalouden rahamenot mk/tila	254 407	314 315	578 436	425 320	281 609	334 803
niistä uudistuksiin mk/tila	78 321	58 201	135 048	134 467	88 595	89 247
Maatalouden kokonaistuotto:						
Maitotalous mk/ha	9 039	2 317	46	1 433	-	4 480
Nautakarja "	2 190	8 011	240	843	353	2 352
Siat "	5	2	10 761	393	307	2 404
Siipikarja "	13	66	24	6 871	2	338
Muut eläimet "	8	29	54	-	49	26
Kotieläintuotto yhteensä "	11 255	10 425	11 125	9 540	711	9 600
Ruis mk/ha	59	53	268	161	391	153
Vehnä "	26	71	331	98	249	132
Ohra "	188	298	597	1 136	1 707	543
Kaura ja sekavilja "	239	101	436	1 012	569	341
Peruna mk/ha	20	310	781	392	1 950	508
Juurikasvit "	1	414	288	1 018	1 109	323
Muu kasvinviljely "	46	41	336	186	2 477	441
Kasvinvilj.tuotto yht. "	579	1 288	3 037	4 003	8 452	2 441
Muu tuotto "	595	909	598	995	864	699
Kokonaistuotto yhteensä "	12 429	12 622	14 760	14 538	10 027	12 740
"Päätuotto" % tuotosta	90.3	81.8	72.9			
Liikekustannus mk/ha:						
Maksetut palkat	494	583	567	291	779	553
Vilj.perheen arvioitu palkka + johtotyö	3 404	2 666	1 826	2 549	1 106	2 598
Työkustannus yhteensä	3 898	3 249	2 393	2 840	1 885	3 151
Ostorehut	1 780	2 223	4 180	3 243	153	2 219
Ostolannoitteet	977	930	783	849	1 052	932
Muu tarvikekustannus	891	1 046	1 292	1 349	1 164	1 059
Tarvikekustannus yhteensä	3 648	4 199	6 255	5 441	2 369	4 210
Kone- ja kalustokustannus	1 915	1 646	1 873	1 931	1 633	1 827
Rakennuskustannus	673	755	665	499	353	633
Muu liikekustannus	1 090	938	1 690	1 217	1 104	1 205
Liikekustannus yhteensä	11 224	10 787	12 876	11 928	7 344	11 026
Kasvinvilj.työt it/ha	42	47	33	35	57	43
Kotieläintyöt it/ha	112	82	54	68	9	80
Muut juoksevat työt it/ha	25	20	18	23	14	20
Juoksevat työt yht. it/ha niistä:	179	149	105	126	80	143
vilj.perheen miehet it/ha	99	84	55	83	36	77
" naiset it/ha	52	30	22	25	10	36
" lapset it/ha	1	1	0	-	0	1
Maatalouden juoksevat traktorityöt t/ha	24	29	19	20	16	24
Liikeylilijäämä mk/ha	1 205	1 835	1 884	2 610	2 683	1 714
Maatalousylilijäämä mk/ha	4 609	4 501	3 710	5 159	3 789	4 312
Kannattavuuskerroin	1.00	1.14	1.24	1.44	1.84	1.14

Taulukko 7	Etelä-Pohjanmaa, alle 20 ha (I-III)					tv. 1984
	Nautakarja-tilat		Sika-tilat	Muut kotieläin-tilat	Kasvinviljely-tilat	Keskimäärin
	I	II				
Tilojen lukumäärä	19	10	5	8	7	49
Peltoa käytössä ha/tila	13.71	12.19	13.56	12.96	14.41	13.36
tästä muilta vuokrattua	1.29	0.44	0.96	-	0.58	0.77
<u>Viljelyala % peltoalasta:</u>						
Ruis	0.7	-	-	1.0	-	0.4
Vehnä	0.5	0.9	2.2	1.0	1.0	0.9
Ohra	10.9	13.1	49.6	36.8	29.3	22.4
Kaura ja sekavilja	14.8	22.4	24.5	26.6	17.5	19.3
Peruna	0.9	1.3	0.8	1.4	15.6	3.3
Sokerijuurikas	-	-	-	-	21.6	3.3
Muut juurikasvit	0.0	0.4	-	0.1	0.1	0.1
Nurmi	68.8	53.0	9.3	30.0	10.4	44.7
Kesanto	0.4	4.3	-	-	4.5	1.6
Muu peltoala	3.0	4.6	13.6	3.1	-	4.0
<u>Sadot kg/ha:</u>						
Ruis	(114)	-	-	-	-	(73)
Syysvehnä	-	-	-	-	-	-
Kevätvehnä	3 000	3 500	3 000	3 524	5 172	3 551
Ohra	3 435	3 431	3 263	3 350	3 614	3 407
Kaura	3 367	3 160	3 096	3 095	4 147	3 337
Peruna	18 145	19 644	14 912	9 860	27 142	24 169
Sokerijuurikas	-	-	-	-	30 957	30 957
Heinä	4 715	4 094	6 667	3 977	5 000	4 470
Sato keskimäärin ry/ha	2 948	2 655	3 086	2 628	4 955	3 177
<u>Maatalousomaisuus mk/ha:</u>						
Varastot	2 004	1 635	3 543	3 299	3 406	2 516
Kotieläimet	6 056	3 851	11 934	2 684	237	4 824
Koneet ja kalusto	3 007	3 016	9 090	3 470	2 096	3 572
Taloussrakennukset	2 008	2 877	12 933	851	1 051	2 971
Salaojitukset yms.	429	444	614	157	429	408
Maa	12 314	13 355	14 151	14 279	16 149	13 599
Yhteensä	25 818	25 178	52 265	24 740	23 368	27 890
Varat mk/tila 1)	603 998	542 323	1090 460	518 884	624 239	630 045
Velat mk/tila 1)	88 558	136 698	338 458	27 592	134 838	120 540
Velat % varoista	14.7	25.2	31.0	5.3	21.6	19.1
<u>Vuoden alussa:</u>						
Lehmiä kpl/tila	10.9	3.5	0.6	1.1	0.3	5.2
Sikoja yht. kpl/tila	-	-	206.0	1.5	-	21.3
Kotieläimiä yht.ny/tila	15.3	9.0	71.1	15.0	0.6	17.5
Maitotuotos kg/lehmä/v	5 433	6 983	5 239	-	-	5 508
1)tästä vuokrapääoman arvo	15 289	5 010	17 280	-	8 100	9 871

aulukko 7a	Etelä-Pohjanmaa, alle 20 ha (I-III)				tv. 1984	
	Nautakarja-tilat		Sika-tilat	Muut kotieläin-tilat	Kasvinviljely-tilat	Keskimäärin
	I	II				
Maatalouden rahatulot mk/tila	187 314	122 028	547 715	145 512	146 691	198 139
Maatalouden rahamenot mk/tila	132 376	100 851	454 883	119 245	145 951	158 647
niistä uudistuksiin mk/tila	37 098	27 813	46 422	34 938	61 695	39 315
<u>Maatalouden kokonaistuotto:</u>						
Maitotalous mk/ha	10 167	2 678	321	734	127	4 711
Nautakarja "	2 231	5 328	279	847	123	2 062
Siat "	69	29	29 024	170	-	3 064
Siipikarja "	2	-	27	5 083	601	901
Muut eläimet "	-	-	306	521	-	115
Kotieläintuotto yhteensä "	12 469	8 035	29 957	7 355	851	10 853
Ruis mk/ha	-	-	3	-	6	-
Vehnä "	16	-	129	71	111	47
Ohra "	122	423	1 151	1 024	1 965	713
Kaura ja sekavilja "	149	587	712	432	1 043	471
Peruna mk/ha	36	55	24	36	2 217	374
Juurikasvit "	-	-	-	10	3 228	499
Muu kasvinviljely "	31	168	752	232	121	176
Kasvinvilj.tuotto yht. "	354	1 233	2 771	1 805	8 691	2 280
Muu tuotto "	800	1 286	2 414	1 220	1 461	1 226
Kokonaistuotto yhteensä "	13 623	10 554	35 142	10 380	11 003	14 359
"Päätuotto" % tuotosta	91.0	75.9	82.6			
<u>Liikekustannus mk/ha:</u>						
Maksetut palkat	184	3	296	71	12	117
Vilj.perheen arvioitu palkka + johtotyö	6 090	5 751	6 380	4 080	2 283	5 152
Työkustannus yhteensä	6 274	5 754	6 676	4 151	2 295	5 269
Ostorehut	2 742	2 000	17 349	2 543	1 166	3 843
Ostolannoitteet	919	837	642	519	1 017	827
Muu tarvikekustannus	1 178	1 004	1 542	997	1 664	1 229
Tarvikekustannus yhteensä	4 839	3 841	19 533	4 059	3 847	5 899
Kone- ja kalustokustannus	1 986	909	2 850	1 385	1 575	1 717
Rakennuskustannus	606	494	1 403	376	465	609
Muu liikekustannus	1 247	1 038	2 241	523	1 160	1 179
Liikekustannus yhteensä	14 952	12 036	32 703	10 494	9 342	14 673
Kasvinvilj.työt it/ha	57	58	49	42	52	53
Kotieläintyöt it/ha	198	159	207	118	12	150
Muut juoksevat työt it/ha	28	35	42	25	28	29
Juoksevat työt yht. it/ha niistä:	283	252	298	185	92	232
vilj.perheen miehet it/ha	177	168	187	99	83	148
" naiset it/ha	93	84	92	84	9	77
" lapset it/ha	1	0	3	-	-	0
Maatalouden juoksevat traktori-työt t/ha	31	24	31	28	31	30
Liikekustannusliikenne mk/ha	-1 329	-1 482	2 439	-114	1 661	-314
Maatalousliikenne mk/ha	4 761	4 269	8 819	3 966	3 944	4 838
Kannattavuuskerroin	0.65	0.61	0.98	0.75	1.14	0.74

Taulukko 8	Etelä-Pohjanmaa, yli 20 ha (IV-VI)					tv. 1984
	Nautakarja-tilat		Sika-tilat	Muut kotieläin-tilat	Kasvinviljely-tilat	Keskimäärin
	I	II				
Filojen lukumäärä	16	7	20	3	11	57
Peltoa käytössä ha/tila	27.80	34.76	33.88	34.48	44.41	34.34
tästä muilta vuokrattua	5.95	9.34	10.68	9.68	10.29	9.06
<u>Viljelyala % peltoalasta:</u>						
Ruis	-	5.2	1.8	2.1	1.4	1.7
Vehnä	-	0.1	5.4	-	1.9	2.3
Ohra	13.4	25.1	61.6	37.4	49.9	41.9
Kaura ja sekavilja	18.9	20.3	19.2	18.2	27.0	21.2
Peruna	0.8	0.4	1.2	9.0	2.6	1.7
Sokerijuurikas	-	8.2	1.8	-	5.5	2.8
Muut juurikasvit	0.1	-	0.0	0.3	0.2	0.1
Nurmi	65.5	41.7	5.4	29.5	5.1	24.8
Kesanto	0.7	0.4	1.9	3.5	0.9	1.3
Muu peltoala	0.6	0.6	1.7	-	5.5	2.2
<u>Sadot kg/ha:</u>						
Ruis	-	1 937	1 956	3 087	2 214	2 068
Syysvehnä	-	-	4 232	-	3 973	4 191
Kevätvehnä	-	2 273	3 867	-	4 352	3 946
Ohra	3 306	2 977	3 503	3 777	4 083	3 635
Kaura	3 590	3 675	3 946	3 846	4 320	3 966
Peruna	20 008	15 842	19 041	28 118	27 333	24 462
Sokerijuurikas	-	16 950	25 706	-	23 672	22 271
Heinä	5 117	4 198	5 096	4 913	6 060	4 952
Sato keskimäärin ry/ha	3 228	3 154	3 475	3 605	3 919	3 513
<u>Maatalousomaisuus mk/ha:</u>						
Varastot	1 907	2 360	4 897	3 446	4 820	3 806
Kotieläimet	6 660	3 728	3 851	2 111	847	3 632
Koneet ja kalusto	3 562	3 223	4 203	2 174	2 846	3 490
Taloussrakennukset	5 663	1 367	3 409	2 137	1 132	3 032
Salaojitukset yms.	482	612	443	234	406	453
Maa	13 145	16 577	15 441	13 913	18 843	15 830
Yhteensä	31 419	27 867	32 244	24 015	28 894	30 243
Varat mk/tila 1)	1216 900	1306 927	1476 754	1207 427	1837 268	1438 354
Velat mk/tila 1).	371 173	413 118	485 619	460 664	587 143	462 869
Velat % varoista	30,5	31,6	32,9	38,2	32,0	32,2
<u>Vuoden alussa:</u>						
Lehmiä kpl/tila	21.3	13.7	0.9	5.7	0.8	8.4
Sikoja yht. kpl/tila	0.1	-	181.9	0.3	40.0	71.6
Kotieläimiä yht.ny/tila	31.7	23.1	66.0	20.0	17.3	39.3
Maitotuotos kg/lehmä/v	6 044	5 125	6 094	-	7 032	5 907
1)tästä vuokrapääoman arvo	75 025	157 200	166 362	159 633	204 655	146 634

		Etelä-Pohjanmaa, yli 20 ha (IV-VI) tv. 1984					
		Nautakarja-tilat		Sika-tilat	Muut kotieläin-tilat	Kasvinviljely-tilat	Keskimäärin
		I	II				
Maatalouden rahatulot mk/tila		382 779	307 572	530 916	368 344	434 110	434 667
Maatalouden rahamenot mk/tila		281 734	218 957	387 372	313 449	283 672	313 134
niistä uudistuksiin mk/tila		86 557	72 593	85 182	162 229	75 305	86 171
<u>Maatalouden kokonaistuotto:</u>							
Maitotalous	mk/ha	9 928	4 405	261	1 980	260	3 063
Nautakarja	"	3 107	2 364	124	221	99	1 079
Siat	"	8	2	10 005	12	1 280	3 784
Siipikarja	"	7	-	259	1 599	66	193
Muut eläimet	"	-	-	-	1 362	31	80
Kotieläintuotto yhteensä	"	13 050	6 771	10 649	5 174	1 736	8 199
Ruis	mk/ha	2	296	95	155	85	100
Vehnä	"	-	-	190	-	158	101
Ohra	"	177	837	1 269	1 134	3 590	1 540
Kaura ja sekavilja	"	225	557	566	534	2 057	858
Peruna	mk/ha	78	13	131	1 739	371	249
Juurikasvit	"	-	454	233	65	694	314
Muu kasvinviljely	"	38	-	581	41	463	327
Kasvinvilj.tuotto yht.	"	520	2 157	3 065	3 668	7 418	3 489
Muu tuotto	"	591	417	683	615	808	656
Kokonaistuotto yhteensä	"	14 161	9 345	14 397	9 457	9 962	12 344
"Päätuotto" % tuotosta		92.0	72.4	69.5			
<u>Liikekustannus mk/ha:</u>							
Maksetut palkat		195	101	280	115	123	190
Vilj.perheen arvioitu palkka + johtotyö		3 807	2 937	2 316	2 754	1 123	2 458
Työkustannus yhteensä		4 002	3 038	2 596	2 869	1 246	2 648
Ostorehut		2 740	961	3 795	1 038	876	2 329
Ostolannoitteet		1 019	734	797	855	1 066	910
Muu tarvikekustannus		969	1 037	1 403	1 080	1 290	1 213
Tarvikekustannus yhteensä		4 728	2 732	5 995	2 981	3 232	4 452
Kone- ja kalustokustannus		2 124	1 531	1 901	1 657	1 373	1 761
Rakennuskustannus		838	460	548	757	350	565
Muu liikekustannus		1 131	791	1 259	1 003	1 214	1 144
Liikekustannus yhteensä		12 823	8 552	12 299	9 267	7 415	10 570
Kasvinvilj.työt	it/ha	34	32	31	34	31	31
Kotieläintyöt	it/ha	127	90	65	76	16	75
Muut juoksevat työt	it/ha	18	16	13	13	7	12
Juoksevat työt yht. it/ha niistä:		179	138	109	123	54	118
vilj.perheen miehet	it/ha	112	88	72	78	36	77
" naiset	it/ha	55	42	28	41	11	33
" lapset	it/ha	1	-	0	0	-	0
Maatalouden juoksevat traktori-työt t/ha		23	23	17	19	15	18
Liikekustannus	mk/ha	1 338	793	2 098	190	2 547	1 774
Maatalouskustannus	mk/ha	5 145	3 730	4 414	2 944	3 670	4 232
Kannattavuuskerroin		0.96	0.86	1.12	0.74	1.43	1.07

Taulukko 9

Pohjois-Suomi, keskimäärin

tv. 1984

	Nautakarja-tilat		Sika-tilat	Muut kotieläin-tilat	Kasvinviljely-tilat	Keskimäärin
	I	II				
Tilojen lukumäärä	149	41	13	14	9	226
Peltoa käytössä ha/tila	23.39	21.35	20.65	21.41	23.40	22.74
tästä muilta vuokrattua	5.25	6.51	4.89	2.94	4.54	5.29
<u>Viljelyala % peltoalasta:</u>						
Ruis	0.2	0.3	-	2.4	-	0.3
Vehnä	0.0	-	0.4	0.2	-	0.1
Ohra	16.0	24.1	56.2	29.2	44.6	21.3
Kaura ja sekavilja	5.0	3.8	17.6	7.6	13.0	5.9
Peruna	0.7	0.9	2.2	1.0	17.1	1.4
Sokerijuurikas	-	-	-	-	-	-
Muut juurikasvit	0.1	0.1	-	0.1	0.2	0.1
Nurmi	74.8	67.5	16.7	51.8	12.5	66.8
Kesanto	1.6	2.2	6.4	7.1	12.0	2.7
Muu peltoala	1.6	1.1	0.5	0.6	0.6	1.4
<u>Sadot kg/ha:</u>						
Ruis	2 103	1 321	-	2 029	-	1 938
Syysvehnä	-	-	-	-	-	-
Kevätvehnä	3 624	-	3 000	2 986	-	3 235
Ohra	2 830	3 117	3 296	3 017	2 978	2 976
Kaura	3 241	3 134	2 874	3 463	3 238	3 181
Peruna	16 804	15 705	18 178	15 960	25 514	20 544
Sokerijuurikas	-	-	-	-	-	-
Heinä	4 514	4 236	3 098	4 277	4 437	4 393
Sato keskimäärin ry/ha	2 775	2 765	2 901	2 614	3 413	2 796
<u>Maatalousomaisuus mk/ha:</u>						
Varastot	1 534	1 660	2 327	1 772	1 954	1 628
Kotieläimet	6 315	6 789	8 696	4 133	537	6 156
Koneet ja kalusto	3 562	3 948	5 035	2 208	2 444	3 580
Taloussrakennukset	3 597	3 798	8 565	2 562	1 514	3 745
Salaojitukset yms.	456	448	354	172	205	422
Maa	6 724	6 799	7 507	7 386	7 804	6 861
Yhteensä	22 188	23 442	32 484	18 233	14 458	22 392
Varat mk/tila 1)	897 115	876 831	1 012 270	734 848	596 071	878 018
Velat mk/tila 1)	272 827	271 300	417 454	150 483	152 609	268 503
Velat % varoista	30.4	30.9	41.2	20.5	25.6	30.6
<u>Vuoden alussa:</u>						
Lehmiä kpl/tila	15.3	5.4	1.0	4.4	0.4	11.4
Sikoja yht. kpl/tila	-	1.0	218.7	5.7	-	13.1
Kotieläimiä yht.ny/tila	21.4	18.1	63.3	12.7	1.8	21.9
Maitotuotos kg/lehmä/v	5 886	5 380	8 961	5 892	5 982	5 854
1)tästä vuokrapääoman arvo	34 069	43 914	38 065	22 671	35 923	35 453

Taulukko 9a

	Nautakarja-tilat		Sika-tilat	Muut kotieläin-tilat	Kasvinviljely-tilat	Keskimäärin
	I	II				
Maatalouden rahatulot mk/tila	301 567	291 972	530 004	198 113	179 832	301 709
Maatalouden rahamenot mk/tila	231 816	236 842	430 797	162 999	140 387	236 271
niistä uudistuksiin mk/tila	76 648	69 399	66 463	72 826	73 154	74 371
Maatalouden kokonaistuotto:						
Maitotalous mk/ha	9 388	3 212	734	1 765	286	7 066
Nautakarja "	2 317	7 383	237	1 841	425	2 966
Siat "	5	104	19 215	645	-	1 062
Siipikarja "	6	2	-	83	-	9
Muut eläimet "	4	30	-	377	12	31
Kotieläintuotto yhteensä "	11 720	10 731	20 186	4 711	723	11 134
Ruis mk/ha	7	10	-	125	-	12
Vehnä "	2	-	21	15	-	2
Ohra "	173	447	798	887	1 743	358
Kaura ja sekavilja "	77	85	190	251	519	113
Peruna mk/ha	48	128	222	115	3 315	208
Juurikasvit "	5	-	-	5	40	5
Muu kasvinviljely "	22	89	23	811	422	97
Kasvinvilj.tuotto yht. "	334	759	1 254	2 209	6 039	795
Muu tuotto "	997	1 034	1 061	1 115	1 075	1 017
Kokonaistuotto yhteensä "	13 051	12 524	22 501	8 035	7 837	12 946
"Päätuotto" % tuotosta	89.7	84.6	85.4			
Liikekustannus mk/ha:						
Maksetut palkat	187	129	54	279	361	183
Vilj.perheen arvioitu palkka + johtotyö	4 477	3 936	4 487	3 066	1 966	4 200
Työkustannus yhteensä	4 664	4 065	4 541	3 345	2 327	4 383
Ostorehut	2 910	3 233	9 715	864	224	3 092
Ostolannoitteet	1 049	996	860	691	639	992
Muu tarvikekustannus	819	767	1 534	681	966	845
Tarvikekustannus yhteensä	4 778	4 996	12 109	2 236	1 829	4 929
Kone- ja kalustokustannus	1 965	1 950	2 181	1 259	1 369	1 908
Rakennuskustannus	722	678	952	600	376	705
Muu liikekustannus	1 040	813	1 585	574	651	984
Liikekustannus yhteensä	13 169	12 502	21 368	8 014	6 552	12 909
Kasvinvilj.työt it/ha	43	49	30	48	61	43
Kotieläintyöt it/ha	142	112	144	74	15	127
Muut juoksevat työt it/ha	23	21	27	21	14	23
Juoksevat työt yht. it/ha	208	182	201	143	90	193
niistä:						
vilj.perheen miehet it/ha	127	115	130	88	57	118
" naiset it/ha	71	61	65	45	29	66
" lapset it/ha	1	0	3	0	0	1
Maatalouden juoksevat traktorityöt t/ha	27	30	21	20	19	26
Liikeyljäämä mk/ha	-118	22	1 133	21	1 285	37
Maatalousyljäämä mk/ha	4 359	3 958	5 620	3 087	3 251	4 237
Kannattavuuskerroin	0.78	0.78	0.92	0.78	1.21	0.80

Taulukko 10

Kaikki kirjanpito-tilat, keskimäärin tv. 1984

	Nautakarja-tilat		Sika-tilat	Muut kotieläin-tilat	Vilja-tilat	Muut kasvinviljely-tilat	Keskimäärin
	I	II					
Tilojen lukumäärä	441	195	159	92	133	94	1 114
Peltoa käytössä ha/tila	23.99	24.55	31.72	26.96	42.07	34.84	28.51
tästä muilta vuokrattua	4.88	5.58	7.04	4.67	9.37	6.33	5.95
<u>Viljelyala % peltoalasta:</u>							
Ruis	0.6	1.4	3.7	3.1	4.7	3.1	2.4
Vehnä	1.0	3.5	8.5	9.5	24.2	15.8	8.8
Ohra	15.3	24.5	49.2	32.4	36.5	22.7	27.8
Kaura ja sekavilja	14.9	15.7	19.7	18.9	15.2	11.2	15.8
Peruna	0.6	1.1	1.9	1.4	0.5	8.3	1.7
Sokerijuurikas	0.2	2.5	2.7	2.9	1.4	10.0	2.3
Muut juurikasvit	0.1	0.1	0.0	0.1	0.0	1.4	0.2
Nurmi	65.0	47.9	6.6	24.9	3.7	10.5	33.8
Kesanto	1.2	1.6	2.3	3.1	2.2	4.5	2.1
Muu peltoala	1.1	1.7	5.4	3.7	11.6	12.5	5.1
<u>Sadot kg/ha:</u>							
Ruis	1 884	2 037	2 137	2 260	2 540	2 600	2 323
Syysvehnä	2 497	2 952	3 036	2 915	2 739	2 672	2 796
Kevätvehnä	3 049	3 184	3 397	3 596	3 710	3 556	3 567
Ohra	3 133	3 280	3 405	3 270	3 553	3 462	3 365
Kaura	3 277	3 298	3 400	3 329	3 761	2 957	3 373
Peruna	16 436	19 367	21 876	23 670	24 264	23 861	22 234
Sokerijuurikas	23 679	25 096	27 790	30 286	32 793	28 657	28 396
Heinä	4 779	4 578	4 220	4 839	4 372	4 512	4 687
Sato keskimäärin ry/ha	2 959	3 088	3 231	3 135	3 336	3 643	3 180
<u>Maatalousomaisuus mk/ha:</u>							
Varastot	1 946	2 356	4 273	3 266	4 137	4 021	3 080
Kotieläimet	5 928	5 611	4 976	3 054	157	973	3 977
Koneet ja kalusto	3 208	3 496	3 755	3 067	2 337	3 218	3 175
Taloussrakennukset	3 067	2 891	3 442	1 754	586	1 427	2 391
Salaojitukset yms.	474	437	455	328	366	489	437
Maa	11 189	13 098	14 086	14 683	16 343	17 103	13 728
Yhteensä	25 812	27 889	30 987	26 152	23 926	27 231	26 788
Varat mk/tila	1047 738	1145 874	1517 615	1183 682	1656 840	1488 584	1253 127
Velat mk/tila	256 530	290 331	440 238	266 003	381 999	366 661	313 722
Velat % varoista	24.5	25.3	29.0	22.5	23.1	24.6	25.0
<u>Vuoden alussa:</u>							
Lehmiä kpl/tila	15.9	7.7	0.9	4.1	0.3	1.1	8.2
Sikoja yht. kpl/tila	0.1	0.7	210.6	10.1	2.6	13.0	32.4
Kotieläimiä yht.ny/tila	22.3	19.8	71.0	28.4	2.1	7.8	25.7
Maitotuotos kg/lehmä/v	5 944	5 899	6 294	5 990	7 032	6 167	5 948
1)tästä vuokrapääoman arvo	51 014	68 863	97 146	69 026	156 054	110 584	79 778

Kaikki kirjanpitotilat, keskimäärin tv. 1984

Taulukko 10a

	Nautakarja-tilat		Sika-tilat	Muut kotieläin-tilat	Vilja-tilat	Muut kasvinviljely-tilat	Keskimäärin
	I	II					
Maatalouden rahatulot mk/tila	299 659	297 059	644 828	352 764	296 861	365 393	358 067
Maatalouden rahamenot mk/tila	216 352	225 816	521 012	281 997	243 844	290 107	276 421
niistä uudistuksiin mk/tila	71 427	64 345	93 565	75 087	116 911	103 972	81 826
Maatalouden kokonaistuotto:							
Maitotalous mk/ha	9 181	3 513	228	1 511	38	274	3 777
Nautakarja "	2 201	5 586	181	1 413	81	577	1 788
Siat "	7	68	12 910	604	99	587	2 188
Siipikarja "	11	23	91	3 810	33	182	343
Muut eläimet "	3	14	41	180	9	5	26
Kotieläintuotto yht. "	11 403	9 204	13 451	7 518	260	1 625	8 122
Ruis mk/ha	25	73	188	165	300	198	135
Vehnä "	49	201	515	680	1 756	948	588
Ohra "	196	526	1 035	1 183	2 441	1 283	962
Kaura ja sekavilja "	170	252	417	519	1 057	350	424
Peruna mk/ha	35	135	285	220	62	1 498	260
Juurikasvit "	23	310	386	456	232	2 099	409
Muu kasvinviljely "	29	146	528	510	820	2 019	509
Kasvinvilj.tuotto yht. "	527	1 643	3 354	3 733	6 668	8 395	3 287
Muu tuotto "	746	826	686	970	418	941	728
Kokonaistuotto yhteensä "	12 676	11 673	17 491	12 221	7 346	10 961	12 137
"Päätuotto" % tuotosta	89.8	77.9	73.8		75.6		
Liikekustannus mk/ha:							
Maksetut palkat	289	260	376	414	212	702	337
Vilj.perheen arvioitu palkka + johtotyö	4 263	3 441	2 589	2 576	856	1 600	2 866
Työkustannus yhteensä	4 552	3 701	2 965	2 990	1 068	2 302	3 203
Ostorehut	2 167	1 988	5 839	2 958	95	485	2 247
Ostolannoitteet	992	896	787	810	799	1 032	901
Muu tarvikekustannus	911	957	1 350	1 040	909	1 377	1 045
Tarvikekustannus yhteensä	4 070	3 841	7 976	4 808	1 803	2 894	4 193
Kone- ja kalustokustannus	1 944	1 783	2 008	1 644	1 321	1 848	1 787
Rakennuskustannus	675	628	710	530	310	466	576
Muu liikekustannus	1 108	1 005	1 613	1 227	1 049	1 361	1 197
Liikekustannus yhteensä	12 349	10 958	15 272	11 199	5 551	8 871	10 956
Kasvinvilj.työt it/ha	43	44	36	40	27	58	41
Kotieläintyöt it/ha	141	103	75	70	5	20	82
Muut juoksevat työt it/ha	22	18	19	18	11	16	18
Juoksevat työt yht. it/ha	206	165	130	128	43	94	141
niistä:							
vilj.perheen miehet it/ha	122	102	78	75	30	49	84
" naiset it/ha	67	48	34	34	5	17	40
" lapset it/ha	1	1	1	0	0	0	1
Maatalouden juoksevat traktorityöt t/ha	27	26	20	19	11	19	22
Liikelylijäämä mk/ha	327	715	2 219	1 022	1 795	2 090	1 181
Maatalousylijäämä mk/ha	4 590	4 156	4 808	3 598	2 651	3 690	4 047
Kannattavuuskerroin	0.83	0.86	1.16	0.93	1.29	1.25	0.96

Siipikarjatilat vuonna 1984

Siipikarjataloihin on otettu mukaan tilat, joilla siipikarjatalouden tuotto on ollut vähintään 40 % maatalouden kokonaistuotosta. Vuonna 1983 vastaava osuus oli vähintään 30 %. Siipikarjatalouden keskimääräinen osuus kokonaistuotosta on kuitenkin huomattavasti korkeampi, tarkasteluvuonna 67,5 %.

Vuonna 1984 siipikarjataloja oli 26. Lukumäärä pieneni edellisvuotisesta 2:lla. Tilat jakaantuivat eri tutkimusalueiden ja suuruusluokkien kesken seuraavasti:

Siipikarjatilat suuruusluokittain vuonna 1984

	-10 ha	10-20 ha	20-30 ha	30-50 ha	yli 50 ha
Etelä-Suomi	2	3	4	8	1
Sisä-Suomi		1		3	
Etelä-Pohjanmaa		3		1	
Yhteensä	2	7	4	12	1

Koska tilamäärä on näin pieni, on tilat käsitelty yhteinä ryhmänä kuten ennenkin. Tilojen koko vaihtelee varsin paljon. Keskimääräinen tilakoko oli 30,67 ha. Tiloilla oli tarkasteluvuonna keskimäärin 2 683 kanaa.

Koska siipikarjatilat ovat pääasiassa Etelä- ja Sisä-Suomen tutkimusalueilla, on taulukoihin 11 ja 11a otettu vertailuryhmiksi näiden alueiden 10 - 20 ha:n ja 20 - 30 ha:n tilat. Pellon käytön jakaantuminen poikkeaa selvästi vertailuryhmistä. Siipikarjatalojen kasvintuotanto on selvästi viljavaltaisempaa. Satotaso on samanlainen kuin vertailuryhmissä.

Maatalouden kokonaistuotto on 16 944 mk/ha, josta kotieläintuoton osuus on 11 837 mk eli 70 % ja kasvinviljelytuoton 4 301 mk eli 25 %. Kotieläintuotto on lähes kokonaan siipikarjatuottoa.

Liikekustannuksesta ostorehujen osuus on lähes 44 %. Vertailuryhmissä vastaava osuus on 18 - 19 %. Siipikarjatilojen koko tarvikekustannus on huomattavasti suurempi kuin vertailuryhmien. Työkustannus on sen sijaan selvästi pienempi.

Seuraavassa asetelmassa esitetään eräitä tietoja siipikarjatiloilta vuosilta 1982 - 1984.

Eräitä tietoja siipikarjatiloilta

	1982	1983	1984
Tilaluku	25	28	26
Tilakoko ha/tila	25.88	26.22	30.67
Kanoja vuoden alussa	2 701	2 241	2 683
Keskisato ry/ha	3 166	3 442	3 104
Maatalouden kokonaistuotto mk/ha	17 247	17 459	16 944
- siitä siipikarjatuotto mk/ha	12 267	11 551	11 429
Maatalouden liikekustannus mk/ha	14 764	15 182	15 165
- siitä ostorehut mk/ha	6 550	6 436	6 612
Liikelylijäämä mk/ha	2 483	2 277	1 779
Maatalousylijäämä mk/ha	4 788	4 716	4 121
Kannattavuuskerroin	1.39	1.28	1.10

Taulukko 11 Siipikarjataloutta harjoittavien tilojen tuloksia sekä Etelä- ja Sisä-Suomen 10 - 20 ja 20 - 30 ha:n kaikkien kirjanpito-tilojen tulokset tv. 1984

	Siipi- karja- tilat	Kirjanpito-tilat keskimäärin			
		Etelä-Suomi		Sisä-Suomi	
		10 - 20 ha	20 - 30 ha	10 - 20 ha	20 - 30 ha
Tilojen lukumäärä	26	116	131	95	78
Peltoa käytössä ha/tila	30.67	15.21	24.72	14.87	24.01
tästä muilta vuokrattua	7.52	1.81	3.96	1.33	3.13
<u>Viljelyala % peltoalasta:</u>					
Ruis	2.9	1.2	2.2	1.0	1.4
Vehnä	13.7	7.9	10.0	0.4	1.3
Dhra	44.3	24.3	25.2	19.1	24.1
Kaura ja sekavilja	25.1	22.6	21.8	14.6	16.0
Peruna	0.3	1.8	1.2	0.9	2.6
Sokerijuurikas	2.4	4.0	2.9	0.5	2.1
Muut juurikasvit	0.0	0.2	0.1	0.1	0.0
Nurmi	4.7	31.1	30.2	58.8	49.4
Kesanto	2.6	1.8	1.7	2.8	1.9
Muu peltoala	4.0	5.1	4.7	1.8	1.2
<u>Sadot kg/ha:</u>					
Ruis	1 766	2 188	2 125	1 857	2 079
Syysvehnä	3 156	2 726	2 929	-	-
Kevätvehnä	3 467	3 300	3 646	2 975	3 431
Dhra	3 280	3 240	3 290	3 330	3 380
Kaura	3 169	3 319	3 336	3 444	3 267
Peruna	16 360	14 434	21 307	17 031	26 818
Sokerijuurikas	27 787	23 124	28 657	31 725	33 269
Heinä	4 845	4 879	4 696	4 715	4 914
Sato keskimäärin ry/ha	3 104	3 053	3 185	3 037	3 338
<u>Maatalousomaisuus mk/ha:</u>					
Varastot	4 739	3 607	3 291	2 229	2 457
Kotieläimet	2 209	4 379	4 084	5 761	5 202
Koneet ja kalusto	3 909	3 266	3 274	3 613	3 299
Taloussrakennukset	1 295	2 149	2 300	3 638	3 624
Salaojitukset yms.	354	443	471	495	564
Maa	15 697	16 786	16 383	9 713	10 067
Yhteensä	28 203	30 630	29 803	25 449	25 213
Varat mk/tila 1)	1321 327	851 689	1254 561	790 324	1174 838
Velat mk/tila 1)	386 700	162 316	249 370	168 608	267 637
Velat % varoista	29.3	19.1	19.9	21.3	22.8
<u>Vuoden alussa:</u>					
Lehmiä kpl/tila	0.4	4.8	8.0	7.8	10.0
Sikoja yht. kpl/tila	0.2	25.4	30.0	15.5	29.3
Kanojen luku kpl/tila	2 683.2	52.5	63.6	13.0	19.8
Eläimiä yht. ny/tila	55.4	16.2	22.0	16.6	26.5
Maitotuotos kg/lehmä/v	-	6 122	5 935	6 013	6 026
1) tästä vuokrapääoman arvo	110 465	30 604	63 925	12 617	30 459

Siipikarjataloutta harjoittavien tilojen tuloksia
sekä Etelä- ja Sisä-Suomen 10 - 20 ja 20 - 30 ha:n
kaikkien kirjanpito-tilojen tulokset

tv. 1984

Taulukko 11a

	Siipi- karja- tilat	Kirjanpito-tilat keskimäärin			
		Etelä-Suomi		Sisä-Suomi	
		10 - 20 ha	20 - 30 ha	10 - 20 ha	20 - 30 ha
Maatalouden rahatulot mk/tila	578 000	202 656	307 971	214 708	345 361
Maatalouden rahamenot mk/tila	484 349	149 276	227 333	148 566	262 516
näistä uudistuksiin mk/tila	102 836	43 621	66 617	43 677	75 449
Maatalouden kokonaistuotto:					
Maitotalous mk/ha	108	3 888	4 101	7 123	5 869
Nautakarja "	288	1 504	1 586	2 868	3 060
Siat "	9	3 235	2 509	1 597	2 171
Siipikarja "	11 429	374	282	123	85
Muut eläimet "	3	14	42	34	34
Kotieläintuotto yht. "	11 837	9 015	8 520	11 745	11 219
Ruis mk/ha	130	66	110	51	77
Vehnä "	972	495	700	20	84
Ohra "	1 783	781	684	367	419
Kaura ja sekavilja "	776	554	435	213	271
Peruna mk/ha	17	189	195	72	415
Juurikasvit "	300	476	418	114	400
Muu kasvinviljely "	323	479	477	403	315
Kasvinvilj.tuotto yht. "	4 301	3 040	3 019	1 240	1 981
Muu tuotto "	806	1 060	697	1 058	809
Kokonaistuotto yhteensä "	16 944	13 115	12 236	14 043	14 009
"Päätuotto" % tuotosta	67.5				
Liikekustannus mk/ha:					
Maksetut palkat	260	201	200	230	367
Vilj.perheen arvioitu palk- ka + johtotyö	2 342	4 637	3 435	5 064	3 622
Työkustannus yhteensä	2 602	4 838	3 635	5 294	3 989
Ostorehut	6 612	2 393	2 020	2 542	2 436
Ostolannoitteet	726	831	851	992	1 015
Muu tarvikekustannus	1 065	1 236	1 073	1 091	1 100
Tarvikekustannus yhteensä	8 403	4 460	3 944	4 625	4 551
Kone- ja kalustokustannus	1 958	1 915	1 889	2 106	2 068
Rakennuskustannus	510	660	636	800	822
Muu liikekustannus	1 692	1 320	1 216	1 148	1 256
Liikekustannus yhteensä	15 165	13 193	11 320	13 973	12 686
Kasvinvilj.työt it/ha	29	48	45	57	51
Kotieläintyöt it/ha	60	128	92	153	107
Muut juoksevat työt it/ha	19	32	23	24	25
Juoksevat työt yht. it/ha niistä:	108	208	160	234	183
vilj.perheen miehet it/ha	70	134	100	150	108
" naiset it/ha	28	67	49	75	53
" lapset it/ha	0	1	1	1	1
Maatalouden juoksevat trak- torityöt t/ha	15	26	24	27	24
Liikelyijäämä mk/ha	1 779	-78	916	70	1 323
Maatalousyliijäämä mk/ha	4 121	4 559	4 351	5 134	4 945
Kannattavuuskerroin	1.10	0.74	0.88	0.81	1.01

Naudanlihatilat vuonna 1984

Naudanlihatiloihin on luettu ne tilat, joilla naudanlihan tuoton osuus maatalouden kokonaistuotosta on ollut vähintään 50 %. Vuonna 1984 oli kirjanpitoaineistossa tällaisia tiloja 97. Edellisenä vuonna lukumäärä oli 96.

Koska tuottajahintataso on Pohjois-Suomessa korkeampi ja koska rehuntuotannon edellytykset ovat siellä erilaiset kuin maan muissa osissa, on Pohjois-Suomen naudanlihatilat käsitelty erillisenä ryhmänä.

Naudanlihatilat jakaantuvat eri suuruusluokkiin seuraavasti:

Naudanlihatilojen luku vuonna 1984

	-10 ha	10-20 ha	20-30 ha	30-50 ha	yli 50 ha
Etelä-Suomi	3	9	6	14	3
Sisä-Suomi	3	15	10	5	2
Etelä-Pohjanmaa	2	2	1	-	-
Pohjois-Suomi	2	10	5	3	2
Yhteensä	10	36	22	22	7

Seuraavassa, sivun 37, asetelmassa esitetään eräitä tietoja naudanlihatiloilta vuosilta 1983 ja 1984.

Taulukoissa 12 ja 12a on esitetty naudanlihan tuotantoon erikoistuneiden tilojen tuloksia vuodelta 1984.

Eräitä tietoja naudanlihatiloilta

	Koko maa ilman Pohjois-Suomea		Pohjois-Suomi	
	1983	1984	1983	1984
<u>Alle 20 ha:n tilat</u>				
Tilaluku	34	34	11	12
Tilakoko ha/tila	12.94	12.68	14.12	15.01
Keskisato ry/ha	2 877	2 923	2 981	2 782
Vuoden alussa nautakarjaa ny/tila	11.9	11.1	15.4	15.4
Kokonaistuotto mk/ha	12 120	11 942	14 440	15 029
- siitä naudanlihatuotto mk/ha	9 116	8 162	11 867	12 556
Liikekustannus mk/ha	11 943	12 287	14 107	15 122
- siitä työkustannus mk/ha	3 992	4 487	4 474	4 307
- ostorehut mk/ha	2 787	2 384	4 534	5 123
Liikeylijäämä mk/ha	177	-345	333	-93
Maatalousylijäämä mk/ha	3 992	4 079	4 760	4 051
Kannattavuuskerroin	0.78	0.69	0.84	0.74

Yli 20 ha:n tilat

Tilaluku	40	41	11	10
Tilakoko ha/tila	33.76	34.11	30.63	35.94
Keskisato ry/ha	3 429	3 311	2 719	2 881
Vuoden alussa nautakarjaa ny/tila	30.9	30.6	27.9	27.6
Kokonaistuotto mk/ha	11 029	12 659	12 699	11 741
- siitä naudanlihatuotto mk/ha	8 572	10 084	11 656	10 335
Liikekustannus mk/ha	9 638	10 681	11 501	10 120
- siitä työkustannus mk/ha	2 456	2 759	2 860	2 482
- ostorehut mk/ha	2 455	2 671	3 949	2 945
Liikeylijäämä mk/ha	1 391	1 978	1 198	1 621
Maatalousylijäämä mk/ha	3 591	4 471	3 996	3 956
Kannattavuuskerroin	1.00	1.11	1.00	1.11

Eräitä tietoja naudanlihan tuotantoon
erikoistuneilta kirjanpitotiloilta

tv. 1984

Taulukko 12

	Koko maa ilman Pohjois-Suomea yli 50 %		Pohjois-Suomi yli 50 %		Koko maa keskimää- rin yli 50 %
	alle 20 ha	yli 20 ha	alle 20 ha	yli 20 ha	
Tilojen lukumäärä	34	41	12	10	97
Peltoa käytössä ha/tila	12.68	34.11	15.01	35.94	24.43
tästä muilta vuokrattua	0.88	5.83	3.85	14.46	4.74
<u>Viljelyala % peltoalasta:</u>					
Ruis	0.6	0.8	0.8	0.3	0.7
Vehnä	3.2	4.2	-	-	3.0
Ohra	20.0	34.1	17.3	36.9	30.5
Kaura ja sekavilja	17.1	13.3	0.8	4.4	11.6
Peruna	1.3	0.9	0.7	0.5	0.9
Sokerijuurikas	1.6	1.5	-	-	1.1
Muut juurikasvit	0.3	0.0	0.1	-	0.1
Nurmi	49.7	41.8	74.4	55.4	48.0
Kesanto	3.2	1.4	3.3	1.6	1.9
Muu peltoala	3.0	2.0	2.6	0.9	2.2
<u>Sadot kg/ha:</u>					
Ruis	886	2 050	1 533	600	1 723
Syysvehnä	-	2 639	-	-	2 639
Kevätvehnä	3 662	3 265	-	-	3 356
Ohra	3 179	3 502	2 887	2 923	3 329
Kaura	3 072	3 376	3 667	3 177	3 273
Peruna	16 829	17 369	16 378	17 463	17 173
Sokerijuurikas	22 547	29 826	-	-	27 925
Heinä	4 575	4 862	3 880	4 362	4 610
Säto keskimäärin kg/ha	2 923	3 311	2 782	2 881	3 134
<u>Maatalousomaisuus mk/ha:</u>					
Varastot	2 130	2 587	1 809	1 457	2 273
Kotieläimet	5 940	7 064	8 216	8 180	7 116
Koneet ja kalusto	3 556	3 617	4 904	3 039	3 616
Taloussrakennukset	4 358	3 416	4 778	4 162	3 804
Salaojitukset yms.	441	410	336	485	421
Maa	12 782	13 581	6 850	7 534	12 008
Yhteensä	29 207	30 675	26 893	24 857	29 238
Varat mk/tila 1)	817 654	1705 925	781 656	1288 224	1237 168
Velat mk/tila 1)	191 977	406 971	225 385	470 386	315 686
Velat % varoista	23.5	23.9	28.8	36.5	25.5
<u>Vuoden alussa:</u>					
Sonneja kpl/tila	0.0	0.3	-	-	0.1
Lehmiä kpl/tila	1.8	4.2	0.9	-	2.5
Hiehoja kpl/tila	1.0	3.0	5.5	3.3	2.6
Mulleja kpl/tila	15.3	35.1	6.6	27.4	23.9
Vasikoita kpl/tila	8.2	31.8	27.3	45.1	24.3
Nautakarjaa yht.ny/tila	11.1	30.6	15.4	27.6	21.6
Kotieläimiä yht.ny/tila	11.2	31.0	15.6	29.9	22.1
1) tästä vuokrapääoman arvo	11 321	69 681	26 384	105 303	47 541

Eräitä tietoja naudanlihan tuotantoon
erikoistuneilta kirjanpitoiloilta

tv. 1984

Taulukko 12a

	Koko maa ilman Pohjois-Suomea yli 50 %		Pohjois-Suomi yli 50 %		Koko maa keski- määrin yli 50 %
	alle 20 ha	yli 20 ha	alle 20 ha	yli 20 ha	
Maatalouden rahatulot mk/tila	164 662	458 651	243 268	520 879	335 373
Maatalouden rahamenot mk/tila	134 951	371 337	221 630	416 480	274 614
näistä uudistuksiin mk/tila	40 743	88 515	51 155	117 101	70 095
<u>Maatalouden kokonaistuotto:</u>					
Maitotalous mk/ha	662	412	501	-	402
Nautakarja "	8 162	10 084	12 556	10 335	9 959
Siat "	24	18	26	278	59
Siipikarja "	6	36	7	-	23
Muut eläimet "	-	24	83	-	21
Kotieläintuotto yht. "	8 854	10 574	13 173	10 613	10 464
Ruis mk/ha	13	41	34	2	29
Vehnä "	251	256	-	-	196
Ohra "	398	524	283	585	495
Kaura ja sekavilja "	355	136	40	121	166
Peruna mk/ha	105	100	35	71	91
Juurikasvit "	199	221	1	-	166
Muu kasvinviljely "	372	156	73	11	166
Kasvinvilj.tuotto yht. "	1 693	1 434	466	790	1 309
Muu tuotto "	1 395	651	1 390	338	795
Kokonaistuotto yhteensä "	11 942	12 659	15 029	11 741	12 566
"Päätuotto" % tuotosta	68.3	79.7	83.5	88.0	79.2
<u>Liikekustannus mk/ha:</u>					
Maksetut palkat	63	266	163	147	203
Vilj.perheen arvioitu palk- ka + johtotyö	4 424	2 493	4 144	2 335	2 947
Työkustannus yhteensä	4 487	2 759	4 307	2 482	3 150
Ostorehut	2 384	2 671	5 123	2 945	2 846
Ostolannoitteet	875	920	1 037	1 012	935
Muu tarvikekustannus	1 092	929	925	676	921
Tarvikekustannus yhteensä	4 351	4 520	7 085	4 633	4 702
Kone- ja kalustokustannus	1 638	1 734	2 176	1 741	1 751
Rakennuskustannus	831	687	751	685	718
Muu liikekustannus	980	981	803	579	904
Liikekustannus yhteensä	12 287	10 681	15 122	10 120	11 225
Kasvinvilj.työt it/ha	56	37	39	38	40
Kotieläintyöt it/ha	109	69	119	57	79
Muut juoksevat työt it/ha	29	16	30	14	19
Juoksevat työt yht. it/ha	194	122	188	109	138
niistä:					
vilj.perheen miehet it/ha	136	77	129	80	93
" naiset it/ha	55	30	52	21	34
" lapset it/ha	2	1	-	0	1
Maatalouden juoksevat trak- torityöt t/ha	27	26	34	25	28
Liikeylilyäämä mk/ha	-345	1 978	-93	1 621	1 343
Maatalousylilyäämä mk/ha	4 079	4 471	4 051	3 956	4 290
Kannattavuuskerroin	0.69	1.11	0.74	1.11	0.97

