

Zelfassessment voor belangstellenden van de OU

Citation for published version (APA):

Janssen, J., & de Bie, M. (2017). *Zelfassessment voor belangstellenden van de OU*.

Document status and date:

Published: 13/06/2017

Document Version:

Peer reviewed version

Document license:

CC BY-SA

Please check the document version of this publication:

- A submitted manuscript is the version of the article upon submission and before peer-review. There can be important differences between the submitted version and the official published version of record. People interested in the research are advised to contact the author for the final version of the publication, or visit the DOI to the publisher's website.
- The final author version and the galley proof are versions of the publication after peer review.
- The final published version features the final layout of the paper including the volume, issue and page numbers.

[Link to publication](#)

General rights

Copyright and moral rights for the publications made accessible in the public portal are retained by the authors and/or other copyright owners and it is a condition of accessing publications that users recognise and abide by the legal requirements associated with these rights.

- Users may download and print one copy of any publication from the public portal for the purpose of private study or research.
- You may not further distribute the material or use it for any profit-making activity or commercial gain
- You may freely distribute the URL identifying the publication in the public portal.

If the publication is distributed under the terms of Article 25fa of the Dutch Copyright Act, indicated by the "Taverne" license above, please follow below link for the End User Agreement:

<https://www.ou.nl/taverne-agreement>

Take down policy

If you believe that this document breaches copyright please contact us at:

pure-support@ou.nl

providing details and we will investigate your claim.

Downloaded from <https://research.ou.nl/> on date: 12 Oct. 2022

Open Universiteit
www.ou.nl



Zelfassessment voor belangstellenden van de OU

José Janssen, Marion de Bie

13 juni 2017

Welten Institute

Research Centre for Learning, Teaching and Technology

Open Universiteit
welten-institute.org



Doel

- Klankbordgroep
- Informeren: waar staan we
- Jullie feedback
 - Inhoud
 - Verdere proces



Uitgangspunten (yOUteach)

Geen selectie maar:

- realistisch beeld studie Open Universiteit (belang 2x)
- instrument om kans van slagen in te schatten + verbeteren
- online, laagdrempelig
- onderdeel in breder scala voorlichting & oriëntatie ('avondje studeren')
- incrementele aanpak (pilot) & wiel niet opnieuw uitvinden

Welten Institute

Research Centre for Learning, Teaching and Technology

Open Universiteit
welten-institute.org



Wiel niet opnieuw uitvinden:

- OUUK & Fernuniversität
- Nederlandse initiatieven
- Vlaamse initiatieven
- OU ervaring en onderzoek (o.a. ALOUD)

Welten Institute

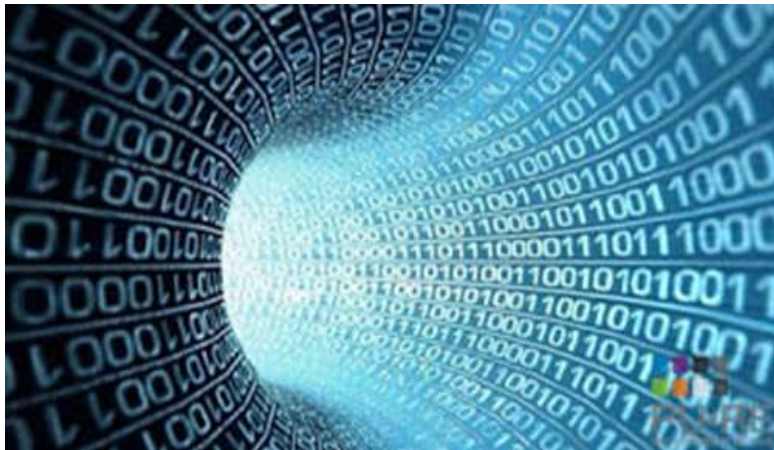
Research Centre for Learning, Teaching and Technology

Open Universiteit
welten-institute.org



Kunst is...

Optimum



Welten Institute

Research Centre for Learning, Teaching and Technology

Open Universiteit
welten-institute.org



Studiekeuze

Inhoudelijke match

Slaagkans

Interesse

**Academisch onderwijs
zelfstudie**



Universiteit Gent: interesse & slaagkansen

Je slaagkansen



Academisch Zelfvertrouwen

[Bekijk resultaat](#)



Begrijpend Lezen

[Bekijk resultaat](#)



Motivatie

[Bekijk resultaat](#)



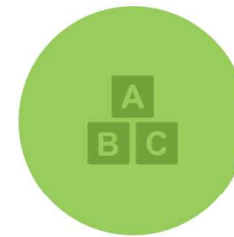
Studeer

[Bekijk resultaat](#)



Testangst

[Doe de test](#)



Taalvaardigheden: woordenschat

[Bekijk resultaat](#)



Basisvaardigheden wiskunde

[Doe de test](#)

<u>Toegepaste architectuur</u>	▼	Professioneel	● Grote interesse	● Slaagkans nog niet mogelijk
<u>Toegepaste informatica</u>	♡	Professioneel	● Grote interesse	● Slaagkans nog niet mogelijk
<u>Biologie</u>	♡	Academisch	● Matige interesse	● Slaagkans nog niet mogelijk
<u>Biomedische wetenschappen</u>	♡	Academisch	● Matige interesse	● <u>Nog 2 tests af te werken</u>
<u>Biowetenschappen</u>	♡	Academisch	● Matige interesse	● Slaagkans nog niet mogelijk
<u>Communicatiewetenschappen</u>	♡	Academisch	● Matige interesse	● <u>Nog 2 tests af te werken</u>
<u>Diergeneeskunde</u>	♡	Academisch	● Matige interesse	● Kleine slaagkans
<u>Economische wetenschappen</u>	♡	Academisch	● Matige interesse	● <u>Nog 1 test af te werken</u>
<u>Farmaceutische Wetenschappen</u>	♡	Academisch	● Matige interesse	● <u>Nog 1 test af te werken</u>

- Dashboard
- Opleidingen**
- Interesses
- Slaagkansen
- Rapport



Slaagkansen

Table 2. Parameter estimates and model specifications in the testing set.

	B (SE)	95% CI for Odds Ratio		
		Lower	Odds Ratio	Upper
Constant	-15.167* (2.697)			
Academic self-efficacy	.453* (.087)	1.326	1.573	1.866
Hours of mathematics in Secondary Education	.313* (.092)	1.142	1.367	1.636
Mathematics test score	.190* (.045)	1.209	1.209	1.322
Vocabulary knowledge	.228(.120)	.993	1.256	1.589
$R^2 = .34$ (Nagelkerke), $Model\chi^2 = 95.18, p < .01$		* $p < .01$		

Fonteyne, L., De Fruyt, F., & Duyck, W. (2014). To fail or not to fail? Identifying students at risk by predicting academic success. *Reflexivity in Higher Education*, (May 2014), 345–356.

Conclusion

This study shows that we can identify students at risk of failure in the first academic year with relatively few predictors. At the start of the academic year, we can identify 25% of the failing students with a specificity of 98%.

OU zelfassessment

Focus op volwassenen

Focus op slaagkansen eerder dan interesse

Focus op afstandsonderwijs (zelfdiscipline/wilskracht)

Welten Institute

Research Centre for Learning, Teaching and Technology

Open Universiteit
welten-institute.org



Fernuniversität

Der WILLENSTEST

Liebe Teilnehmerinnen und Teilnehmer,

Herzlichen Dank für Ihr Interesse am Willenstesttest. Bevor Sie beginnen können, möchten wir Sie bitten, kurz einige Angaben zu Ihrer Person zu machen. Die Daten werden selbstverständlich streng vertraulich behandelt.

Der Fragebogen behandelt dann, 32 Strategien, die Ihr Lernverhalten betreffen. Bitte kreuzen Sie an, wie sehr die jeweilige Strategie auf Sie zutrifft. Zur Beantwortung benötigen Sie ungefähr 15-20 Minuten.

Viel Spass und viel Erfolg!

Bitte treffen Sie eine Auswahl:

Fernhochschule

Ihr Alter:

Ihre Fakultät/Ihre Abteilung:

Ihr Studiengang/Ihre Branche:

Ihr Geschlecht:

männlich weiblich

Sind Sie berufstätig?

ja nein

Weiter

Der WILLENSTEST

Arbeite ich gerade nicht zielgerichtet oder unkonzentriert, dann ...

	trifft überhaupt nicht zu	trifft eher nicht zu	teils/teils	trifft eher zu	trifft vollkommen zu
1. versuche ich mich in eine gute Stimmung zu bringen, indem ich mich selbst belohne (z.B. mit Freunden treffen).	<input type="radio"/>	<input type="radio"/>	<input type="radio"/>	<input type="radio"/>	<input type="radio"/>
2. versuche ich mich zu entspannen, indem ich die Situation so akzeptiere wie sie ist.	<input type="radio"/>	<input type="radio"/>	<input type="radio"/>	<input type="radio"/>	<input type="radio"/>
3. lasse ich mich nicht durch Ängste in meinem Lernprojekt blockieren.	<input type="radio"/>	<input type="radio"/>	<input type="radio"/>	<input type="radio"/>	<input type="radio"/>
4. denke ich an meine Stärken, um mich nicht von meinen Schwächen blockieren zu lassen.	<input type="radio"/>	<input type="radio"/>	<input type="radio"/>	<input type="radio"/>	<input type="radio"/>
5. sage ich mir: Du schaffst das!	<input type="radio"/>	<input type="radio"/>	<input type="radio"/>	<input type="radio"/>	<input type="radio"/>
6. denke ich über die beruflichen und privaten Konsequenzen nach, wenn ich meine aktuellen Aufgaben zu lange hinausschiebe.	<input type="radio"/>	<input type="radio"/>	<input type="radio"/>	<input type="radio"/>	<input type="radio"/>
7. stelle ich mir vor, was es für mich beruflich bedeutet, wenn ich nicht kontinuierlich meine Ziele/Aufgaben/Projeke verfolge.	<input type="radio"/>	<input type="radio"/>	<input type="radio"/>	<input type="radio"/>	<input type="radio"/>

[Weiter](#)

Wilskracht - Willenstest

32 items:

- I Positieve motivatiecontrole (reflectie op sterktes)
- II Negatieve motivatiecontrole (reflectie op gevolgen)
- III Emotiecontrole (gevoelsregulatie)
- IV Cognitiecontrole (op koers blijven/focus houden)

Welten Institute

Research Centre for Learning, Teaching and Technology

Open Universiteit
welten-institute.org



Wilskracht

Gedrag versus Karakter

Willenstest

GRIT - ALOUD

Welten Institute

Research Centre for Learning, Teaching and Technology

Open Universiteit
welten-institute.org



Feedback voorbeelden

Positieve motivatiecontrole (reflectie op sterktes):

- Betrek je omgeving bij je studie
- Leer van euforische stemming bij successen

Feedback voorbeelden

Negatieve motivatiecontrole (reflectie op gevolgen):

- Houd moed tijdens tentamen
- Te weinig gestudeerd, in feite eigen keuze
dus....

Feedback voorbeelden

- Emotiecontrole (gevoelsregulatie):
 - trainingen
 - bestuur je angsten

Feedback voorbeelden

- Cognitiecontrole:
 - Op koers blijven
 - Focus houden

Samenvattend keuze voorlopig

- Academisch zelfvertrouwen (SIMON)
- Taal (SIMON)
- Basis wiskunde/redeneren (SIMON)
- Wilskracht (FernUniversität)
- Uren studie gepland (ALLOUD)
- Tijd en omgevingsmanagement (MSLQ - ALOUD)
- Effort regulation (MSLQ – ALOUD)



1e Reacties studentleden opleidingscie's

Zelfassessment splitsen? Interesse toch relevant!

A. Voorlichting inhoud OU en academische aard vooraf (podcasts, gratis proefcursussen/ingangswijzers)

B. Studiekeuze-advies en mogelijkheden Feedback op Willenstest pas later relevant (i.s.m. studieadviseurs)

Tip: integreren impact studentgroepen social media - vgl. Facebook groepen PSY, CW voor & tijdens studie!

Verdere planning

- Verder inrichten en testen vragenlijst (mei-juni)
- 2e week Q1 2017-2018 basismeting 1e instroom
- Augustus/september 2018 analyses
- Oktober 2018 go/no go

Welten Institute

Research Centre for Learning, Teaching and Technology

Open Universiteit
welten-institute.org



Uw (mogelijke) verdere rol....

- Testen vragenlijst (eind mei / begin juni)
- Promotie
-

