



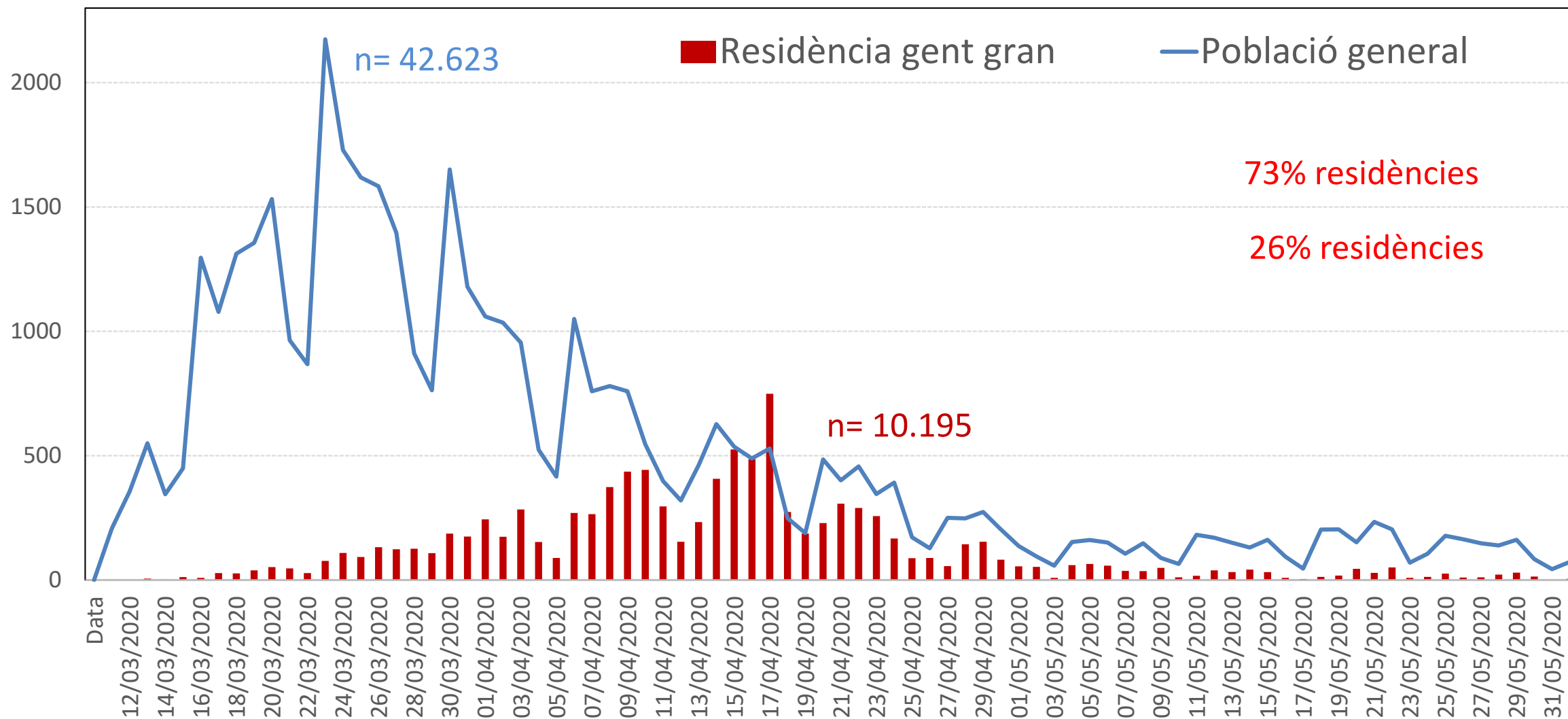
El paper de la salut pública en el Pla d'acció de Residències

Irene Barrabeig - Ester Ibañez

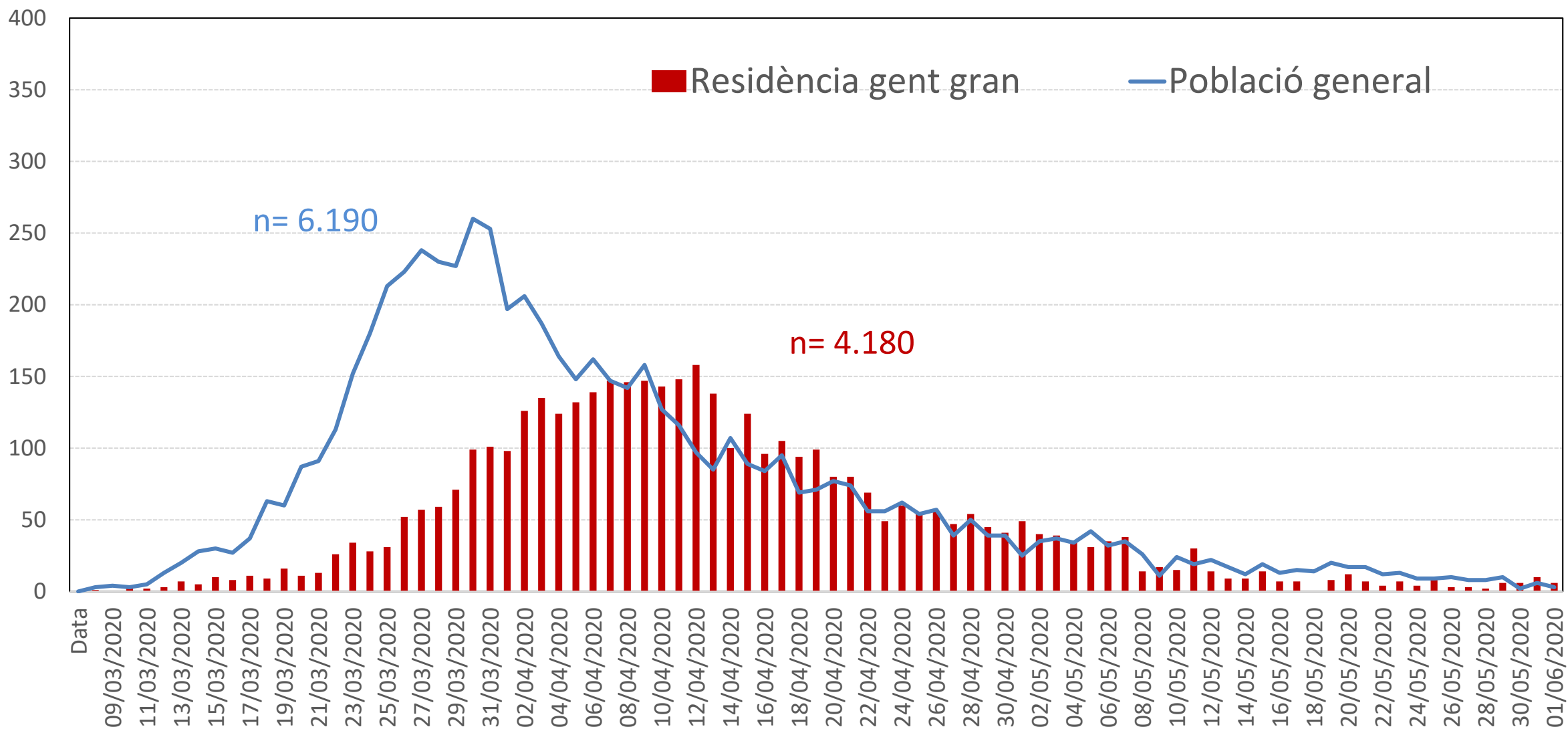
Sub-direcció Regional a Barcelona

Sub-direcció Regional a la Catalunya Central

Evolució dels casos de la COVID-19 confirmats en residències de gent gran. Març-Juny 2020



Evolució de les defuncions per la COVID-19 en residències *versus* població general



Factors relacionats amb la morbimortalitat a les residències de gent gran

- ✓ **Edat avançada**
 - ✓ Sistema immune debilitat

- ✓ **Comorbiditat:** Exacerbació de patologies cròniques
 - ✓ Malalties cardiovasculars,
 - ✓ Hipertensió arterial,
 - ✓ Diabetis *mellitus*
 - ✓ Malaltia pulmonar obstructiva crònica.

- ✓ **Entorn: contacte estret entre residents i personal**

Factors relacionats amb la morbimortalitat a les residències de gent gran

- ✓ Entorn d'elevat risc de transmissió: persones vulnerables convivint en un ambient tancat i amb contacte estret amb persones de la comunitat.
- ✓ Menys recursos diagnòstics. Retràs en el diagnòstic de la infecció.
- ✓ Carrega de treball elevada.
- ✓ Manca de preparació adequada del personal en les mesures de prevenció i control d'aquesta infecció.
- ✓ Mobilitat elevada del personal.
- ✓ Baixes per la COVID-19 en el personal.
- ✓ Manca dels EPIs adequats en algunes residències .

➤ **Serveis de salut (APS)**

➤ **Benestar Social**

➤ **Salut Pública**

Accions de Salut Pública

➤ **Promoció**

➤ **Protecció** ➔ Pla de contingència per a residències

➤ **Vigilància Epidemiològica**

Montserrat Vilella, Direcció General de l'Autonomia Personal i la Discapacitat
Anna Vila, Sub-direcció General d'Atenció i de Promoció de l'Autonomia Personal

Aina Plaza, Direcció General de Planificació en Salut.

Rafael Ruiz Riera, Direcció Estratègica d'Atenció Primària i Salut Comunitària

Sebastià Guàrdia, Sub-direcció General d'Atenció i de Promoció a la
Cron

**Evitar la propagació del virus
dins dels centres residencials**

Yola

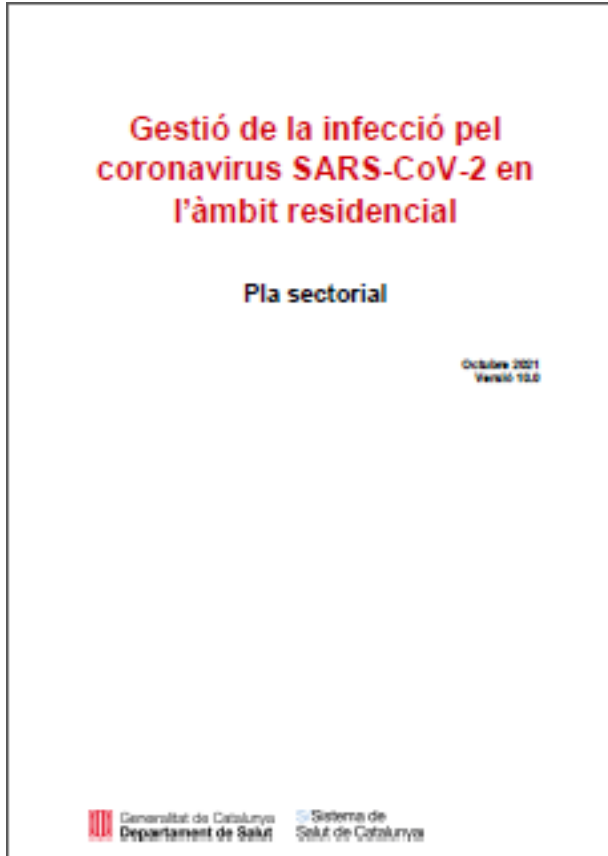
Ariadna Mas, Direcció Assistencial d'Atenció Primària de l'Institut Català de la Salut

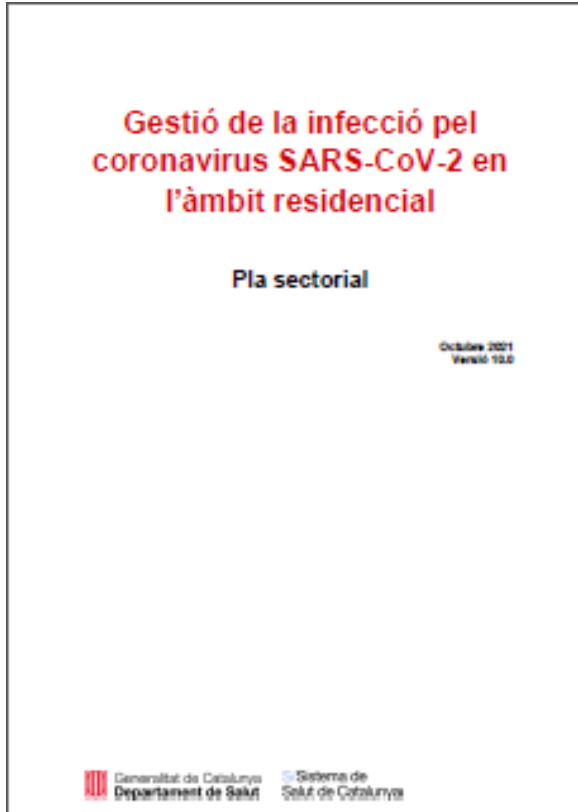
Angel Jover, Direcció Assistencial d'Atenció Primària de l'Institut Català de la Salut

Jacobo Mendioroz, Sub-direcció General de Vigilància i Resposta a Emergències de Salut
Pública

Ester Ibañez. Servei de Salut Pública al Solsonès, Bages i Berguedà i Anoia

Irene Barrabeig Fabregat, Servei Vigilància Epidemiològica Barcelona Sud

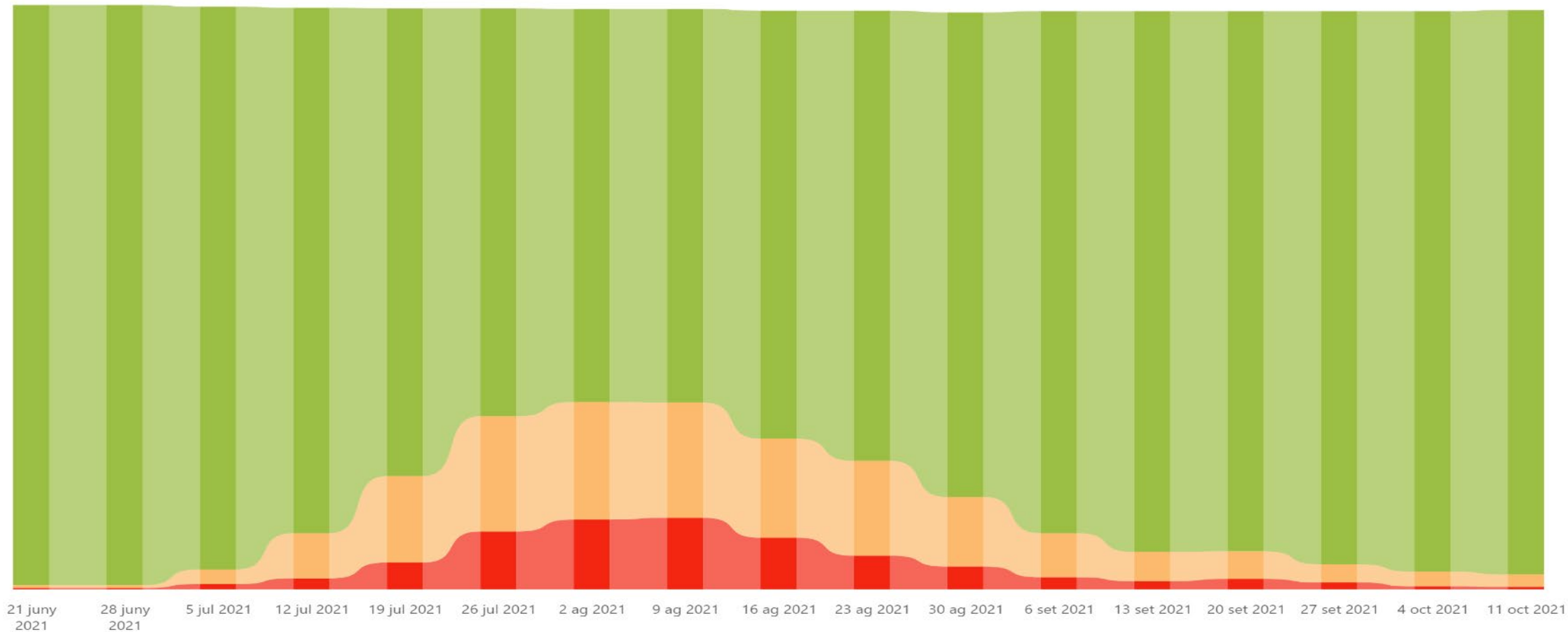




- ✓ Identificació precoç dels casos
- ✓ Estudi de contactes (contactes estrets)
- ✓ Sectorització d'espais i ubicació dels residents segons el risc individual
- ✓ Material i mesures preventives
 - ✓ Ús EPIs
 - ✓ Distància d'interpersonal
 - ✓ Ventilació i sistemes de climatització
 - ✓ Neteja i desinfecció
- ✓ Vacunació
- ✓ Cribratges a professionals
- ✓ Nous ingressos i sortides dels residents
- ✓ Visites als residents

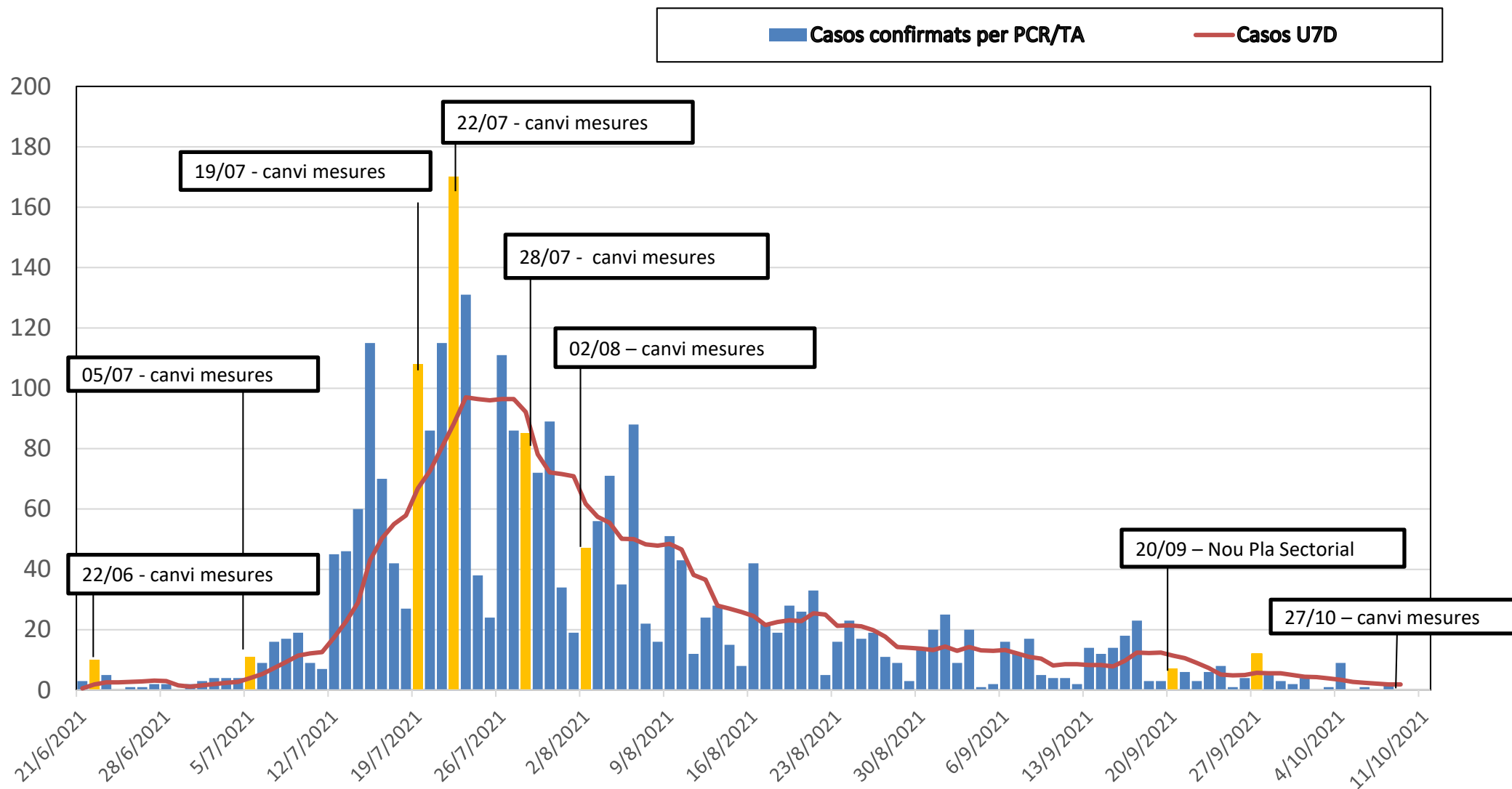
Situació de residències de gent gran del 21 de juny a l'11 d'octubre 2021

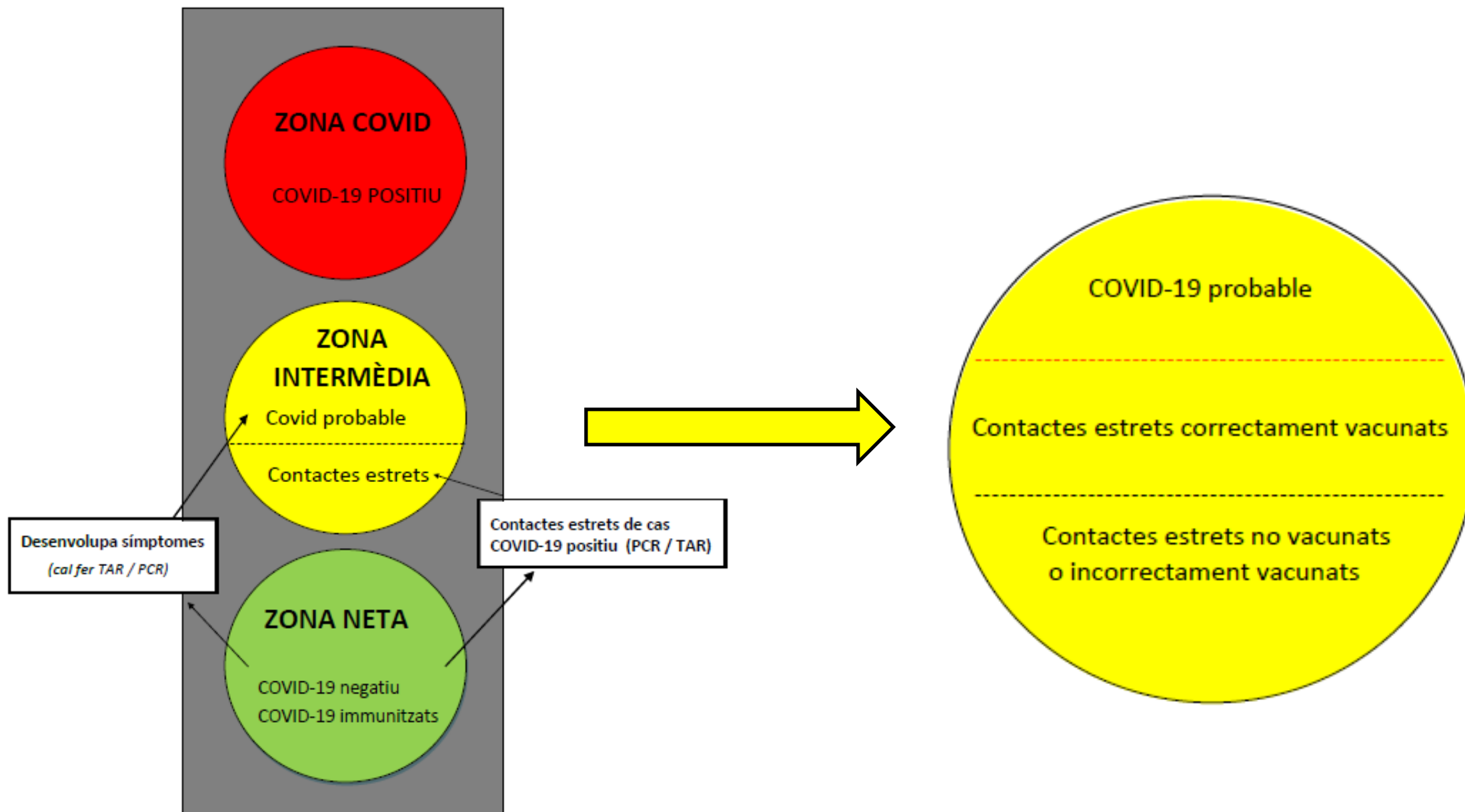
● CARBASSA ● VERD ● VERMELL



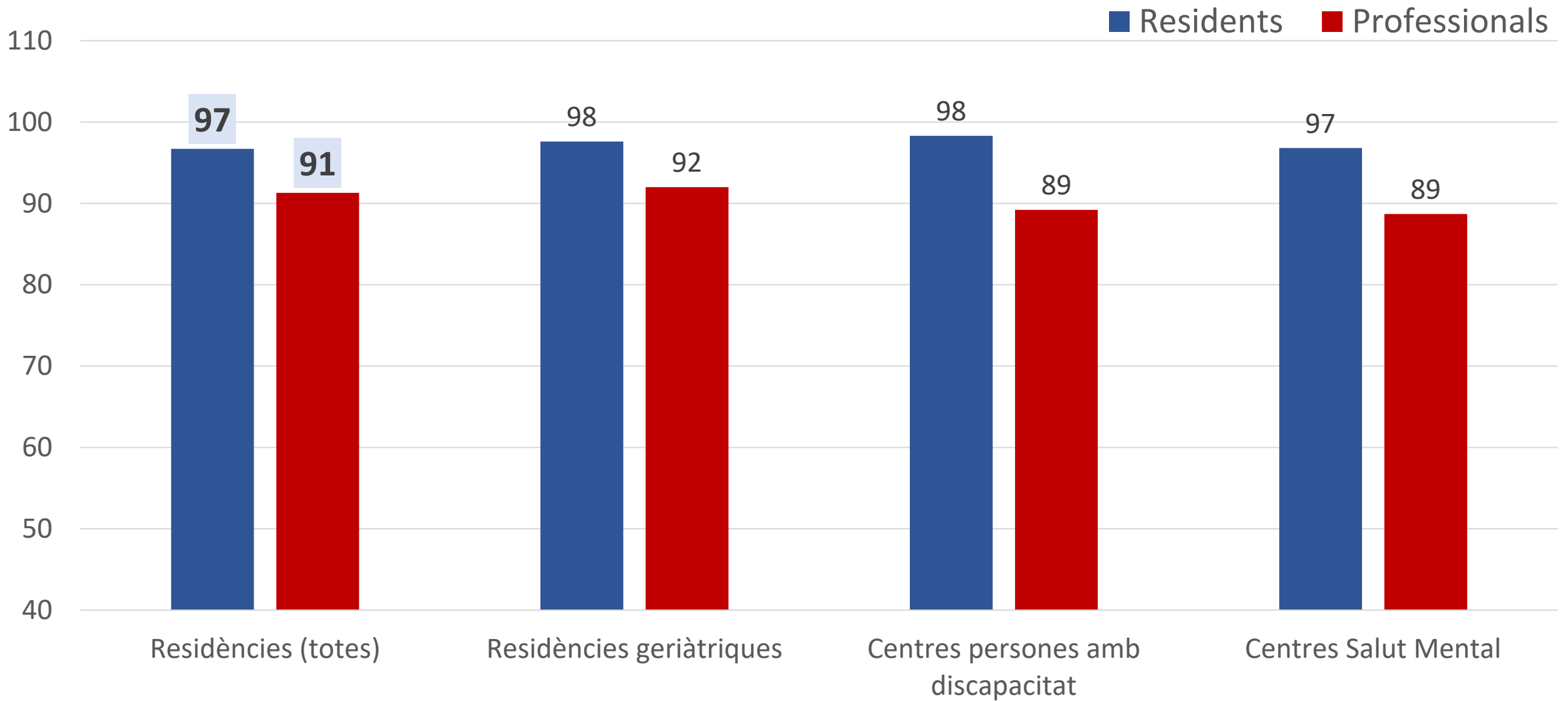
Entre el 2 i el 16 d'agost el nombre de residències de gent gran vermelles és el més elevat de tot el període, el 12,33% del total de residències.

Canvis de les mesures segons l'evolució de la IA

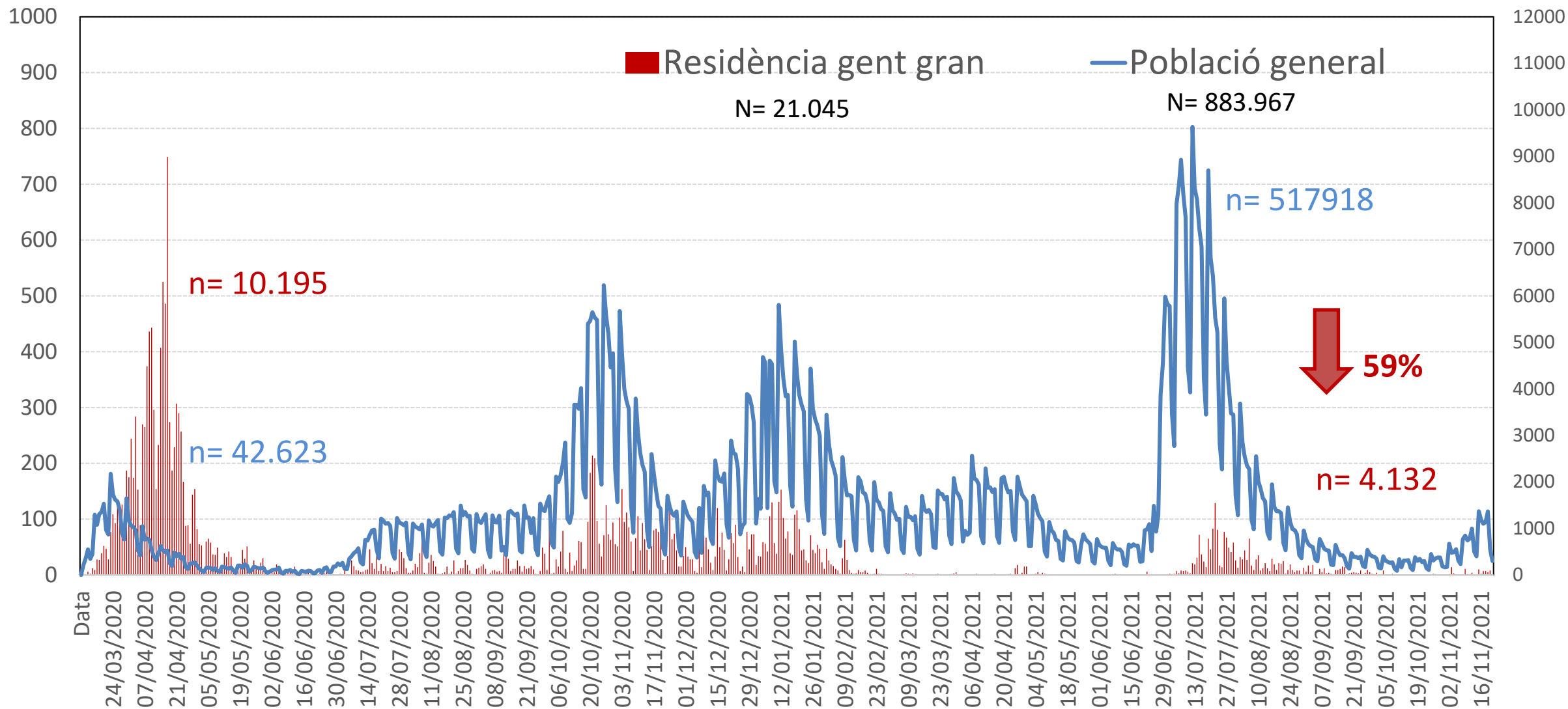




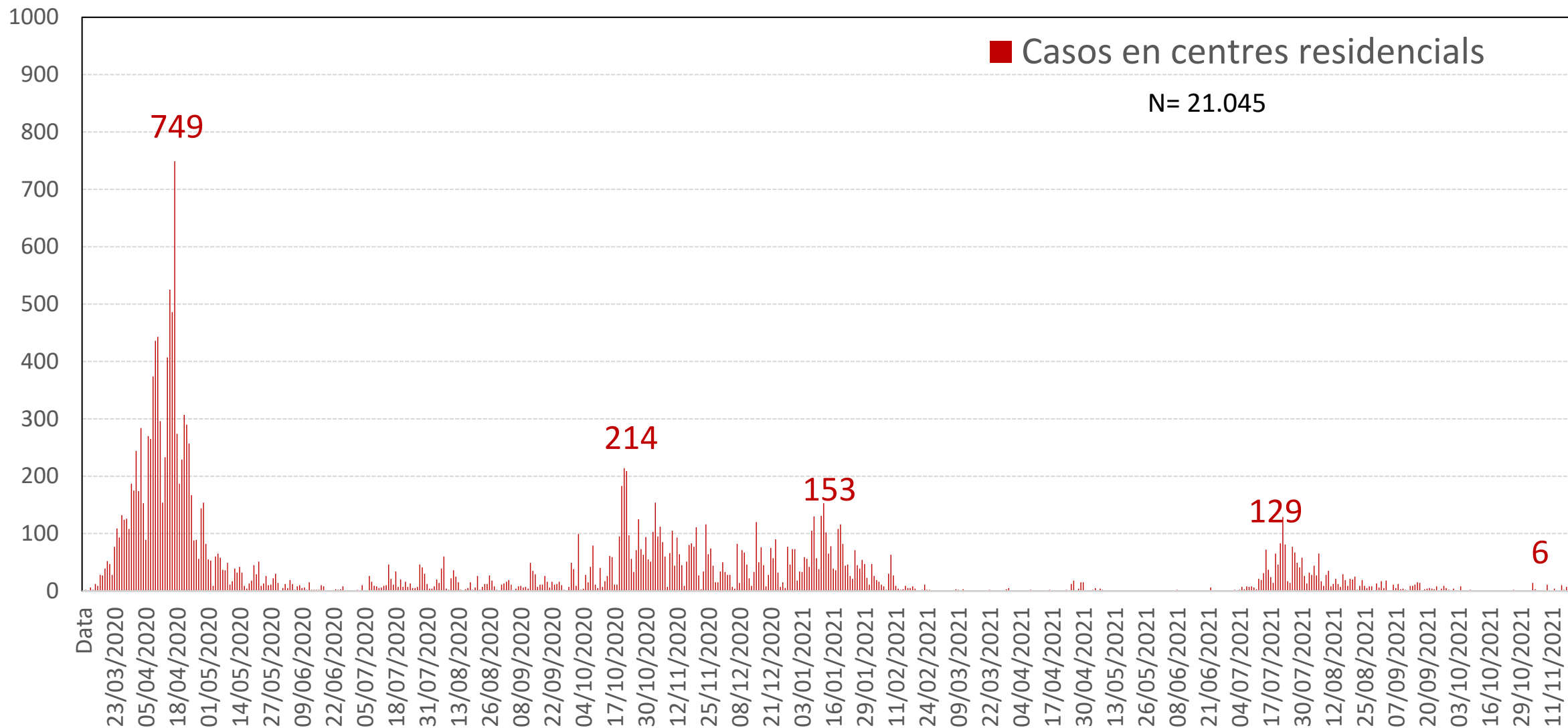
Cobertura vacunació pauta completa



Evolució dels casos de la COVID-19 confirmats en residències de gent gran



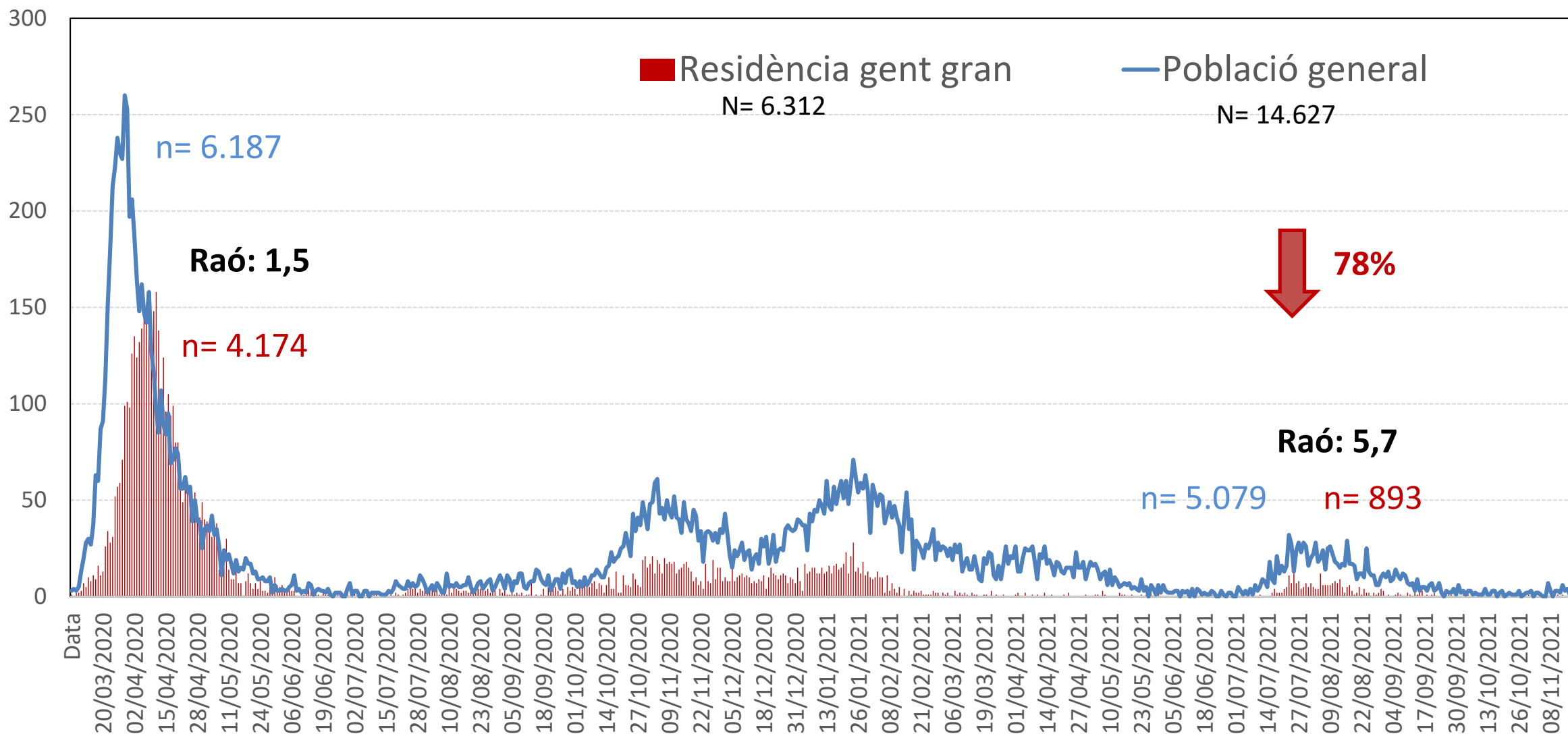
Evolució dels casos de la COVID-19 confirmats en residències de gent gran



Evolució ingressos hospitalaris per la COVID-19 en residències de gent gran



Evolució de les defuncions per la COVID-19 en residències *versus* població general



TRES MUERTOS Y MÁS DE 150 INFECTADOS | **TEMA DEL DÍA**
El avance del coronavirus sacude el norte de Italia

El brote provoca el cierre de escuelas, cines e iglesias y la cancelación del Carnaval de Venecia

China acepta ahora que es una crisis sin precedentes

España llama a la calma, reitera que la infección no ha llegado y descarta un cierre de fronteras



Casado liquida a Alonso y recupera a Iturzaiz
 El líder del PP cambia al candidato a las elecciones vascas por desacuerdos en el pacto con Cs

CRISIS EN LAS ISLAS
Colapso en Canarias por el polvo africano y los incendios
 La calma obliga a cerrar todo el espacio aéreo del archipiélago



Nápoles
 El torbellino de pasión que espera al Barça
 La ciudad de fútbol vive el fútbol como una religión

Febrer 2020

ara ara.cat

CRISI SANITÀRIA
El Govern tanca les escoles i confina Igualada
 L'epidèmia del coronavirus porta a clausurar tots els centres educatius del país i a aïllar 70.000 habitants de la capital de l'Anoia i el seu entorn

Borses: enfonsament històric
 L'enfonsament generalitzat dels mercats s'acceleira després d'una errada greu de Lagarde

Madrid medicalitza hotels
 La comunitat habilita establiments turístics i pavellons per fer front a l'alta de pacients

REPORTATGE
Quin és el pitjor escenari segons els models matemàtics?

54 MILLONES

12 març 2020

Ester Ibáñez

LA VANGUARDIA.cat

EMERGENCIA SANITARIA
Estat d'alarma

L'Executiu central tem que se superin els 10.000 casos la setmana que ve, i les autoritats demanen que la població es quedi a casa

CORONAVIRUS
 5.100 infectats
 132 morts

L'Executiu central tem que se superin els 10.000 casos la setmana que ve, mentre Catalunya i Madrid tanquen bars i restaurants

Torra demana al Govern espanyol que li permeti confinar tot Catalunya
 El president Quira Torra va afirmar que es podria considerar "confinar Catalunya", de 100 milers de persones, però que no oblidava de les excepcions per fer a l'exterior i per fer d'empreses, però que demanava que el Govern espanyol li permetés confinar tot Catalunya.

Igualada
 Botigues buides i metges extenuats

AVÍS DE L'OMS
 Europa, epicentre de la pandèmia

Seat, Nissan i Renault paralitzen la producció
 El tancament, que podria superar el mes, es produeix com a conseqüència del bloqueig de components des de la conca d'Òdena

Els Estats Units desperten de cop i declaren l'emergència
 Després d'una reunió amb el president de la crisi, Donald Trump va declarar l'estat d'emergència nacional. Els nord-americans han de preparar-se per a una eventual guerra nuclear.

6,95 €
 4,95 €

Samuel Johnson, l'enginyer anglès

14 març 2020

CODI BROT_NOM RESIDÈNCIA					
DADES DE LA RESIDÈNCIA					
Nom de la residència					
Municipi					
Telèfon					
Persona de contacte					
Data trucada					
DADES DEL PACIENT	PACIENT 1	PACIENT 2	PACIENT 3	PACIENT 4	
Nom					
Cognoms					
CIP					
DNI					
Treballador o pacient					
Data inici símptomes					
CAP informat (sí/no)					
Èxitus (sí/no)					
COVID fet (sí/no)					
Resultat (+ / -)					
Símptomes respiratoris					
Oxigenoteràpia					
Altres informacions rellevants					
INFORMACIÓ GENERAL					
Mesures preses davant els nous casos					
Quin suport tenen del CAP, nombre de sanitaris disponibles...					
Recollir possibles dificultats, dubtes, manca de materia...					
Recordem mesures de control i prevenció (veure protocol, checklist...)					
Coneixen la gestió residus sanitaris? L'apliquen?					

Uneix-te a
un periodisme
compromès

subscriptions.ara.cat

AVUI
Jo em quedo
a casa
¿Us costa dormir
aquests dies? Mes
rutines i exercici,
i me'n vaig a dormir.



27
E. GIMÉNEZ-
SALINAS
Catedràtic de Justícia Social
i Història a la Universitat de València

A partir d'ara són els
professionals de la salut
els que de nou hauriem de
prendre les regnes de la
planificació sanitària

REPORTATGE DE MÓNICA BERNABÉ

“Mans, això és el que necessitem ara mateix”



Situació crítica a les residències

La Generalitat reconeix que
362 interns de geriàtrics
han mort per covid-19

El 30% dels centres
tenen casos positius o amb
síntomes del virus



CRIDA DESESPERADA A TONA

Imatge de la residència Prat de Tona (Osona), que ahir va fer una crida per mitigar la seva situació de col·lapse. [mcrtronsa](#)

L'arribada de
la calor, clau
per frenar la
malaltia

El ventall favorable
a la transmissió va
dels 5 als 11 graus

Els EUA
podrien tenir
fins a 240.000
morts

Els experts obliguen
Trump a mantenir
el confinament



SUBSCRIPCIÓ 2020

Els 10.000
oblidats
de la conca
d'Òdena

Són els treballadors
que no poden anar a la
feina ni agafar la baixa

1 d'abril de 2020



Necessitats detectades

- Manca d'Equips de protecció Individual
- Manca formació dels professionals
- Manca figura supervisora
- Manca de plans de contingència
- Manca de coordinació entre els diferents organismes

Línies d'actuació

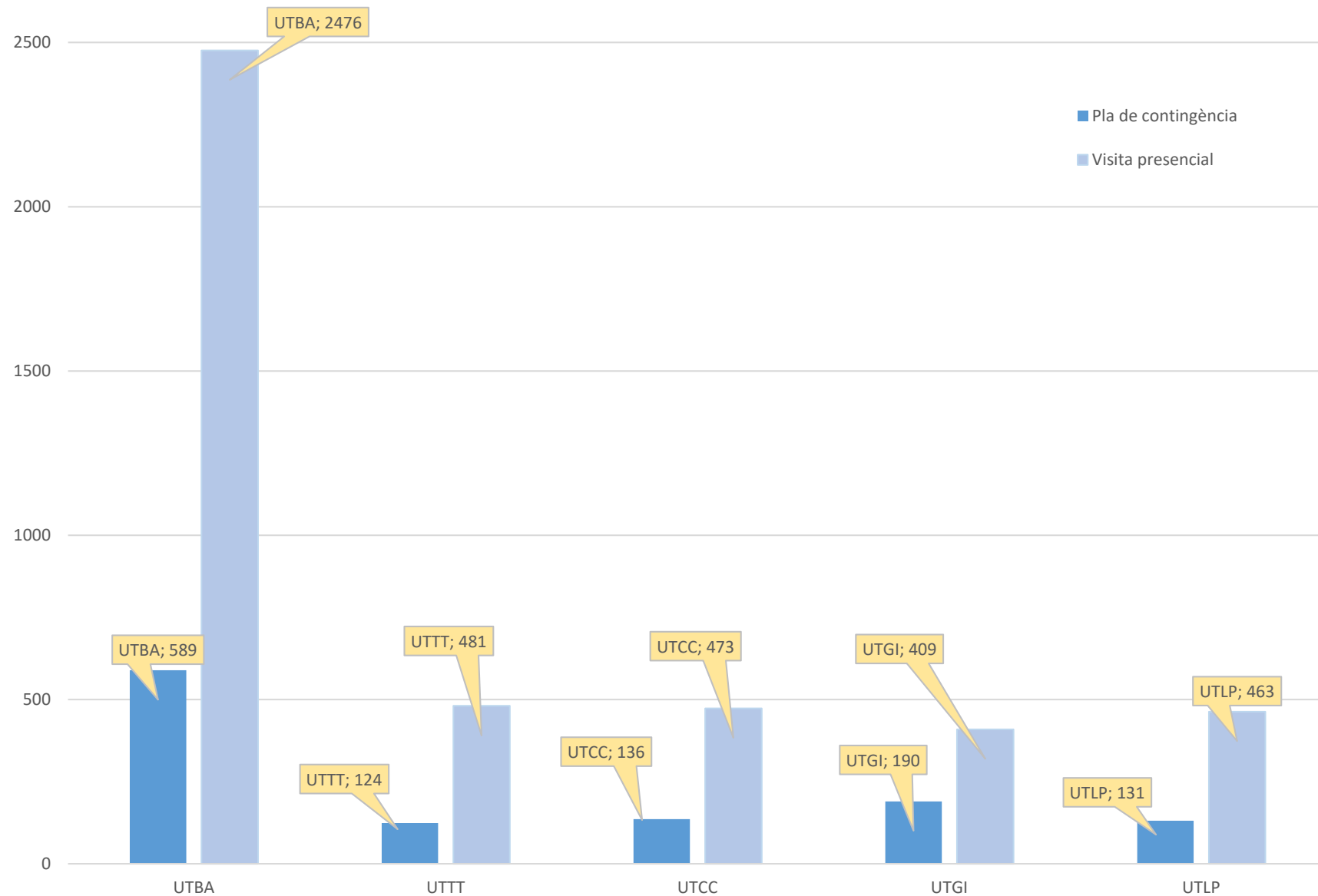
- Coordinació entre administracions
- Formació dels treballadors
- Suport als centres residencials

Programa de supervisió de les mesures preventives i de control enfront de la COVID-19 en centres residencials

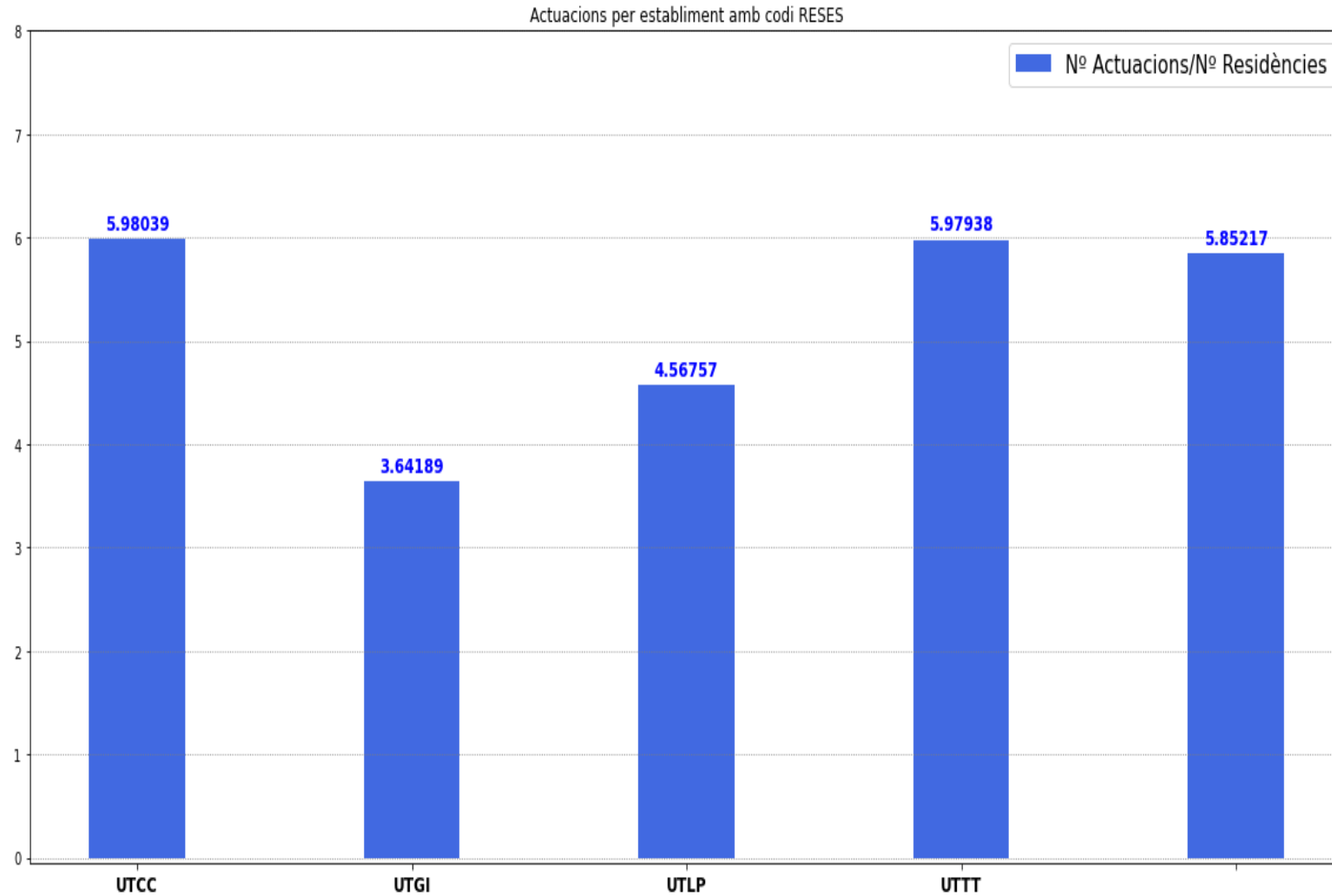
Minimitzar el risc de transmissió del virus SARS-CoV-2 en residents i treballadors i donar resposta ràpida i eficaç en cas de brot



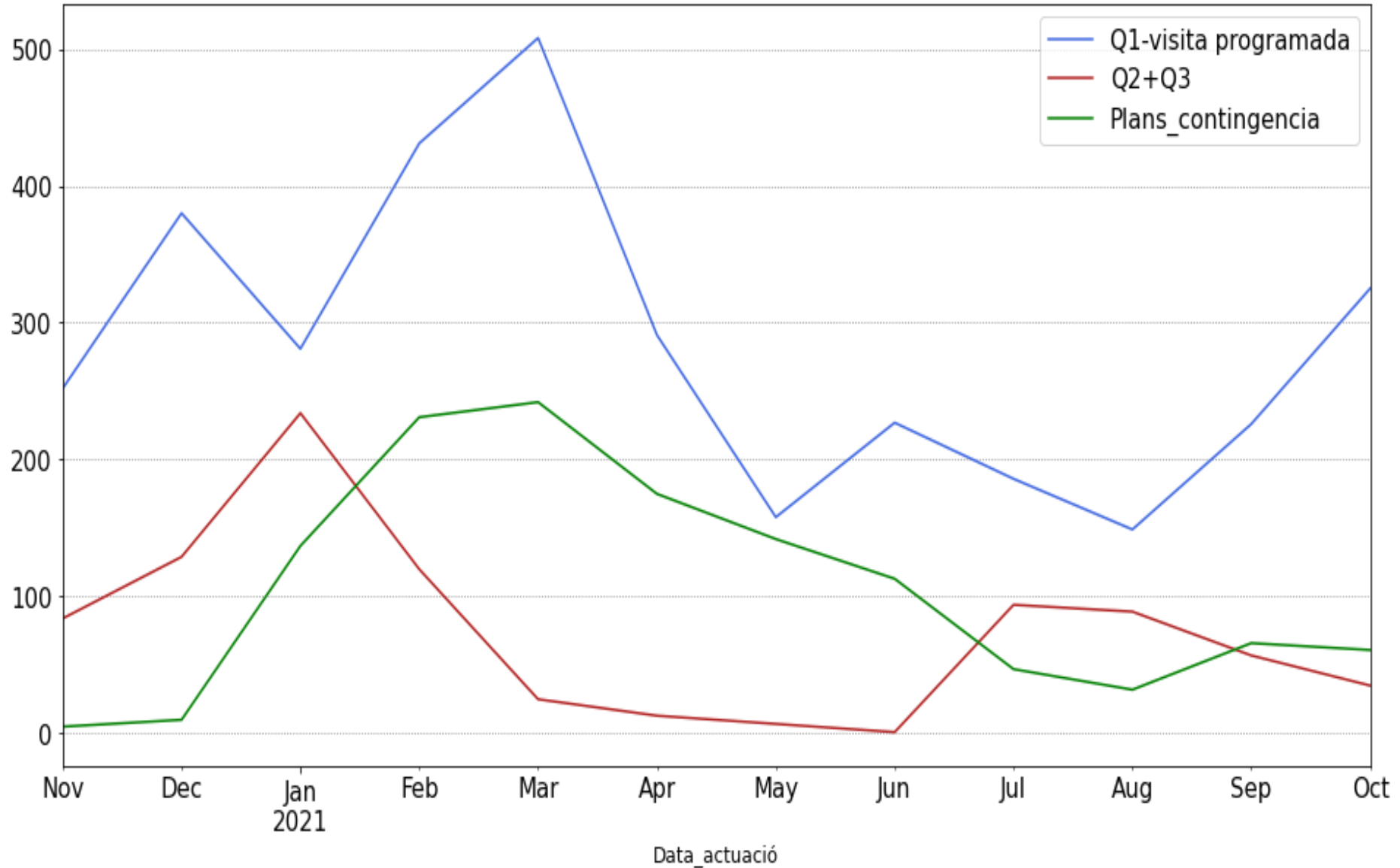
- Supervisar i assessorar:
 - Mesures higièniques generals
 - Formació del personal
 - Sectorització
 - Circuits del centre
 - Neteja i desinfecció i ventilació
 - Ús dels equips de protecció individual
- Suport en cas de brot



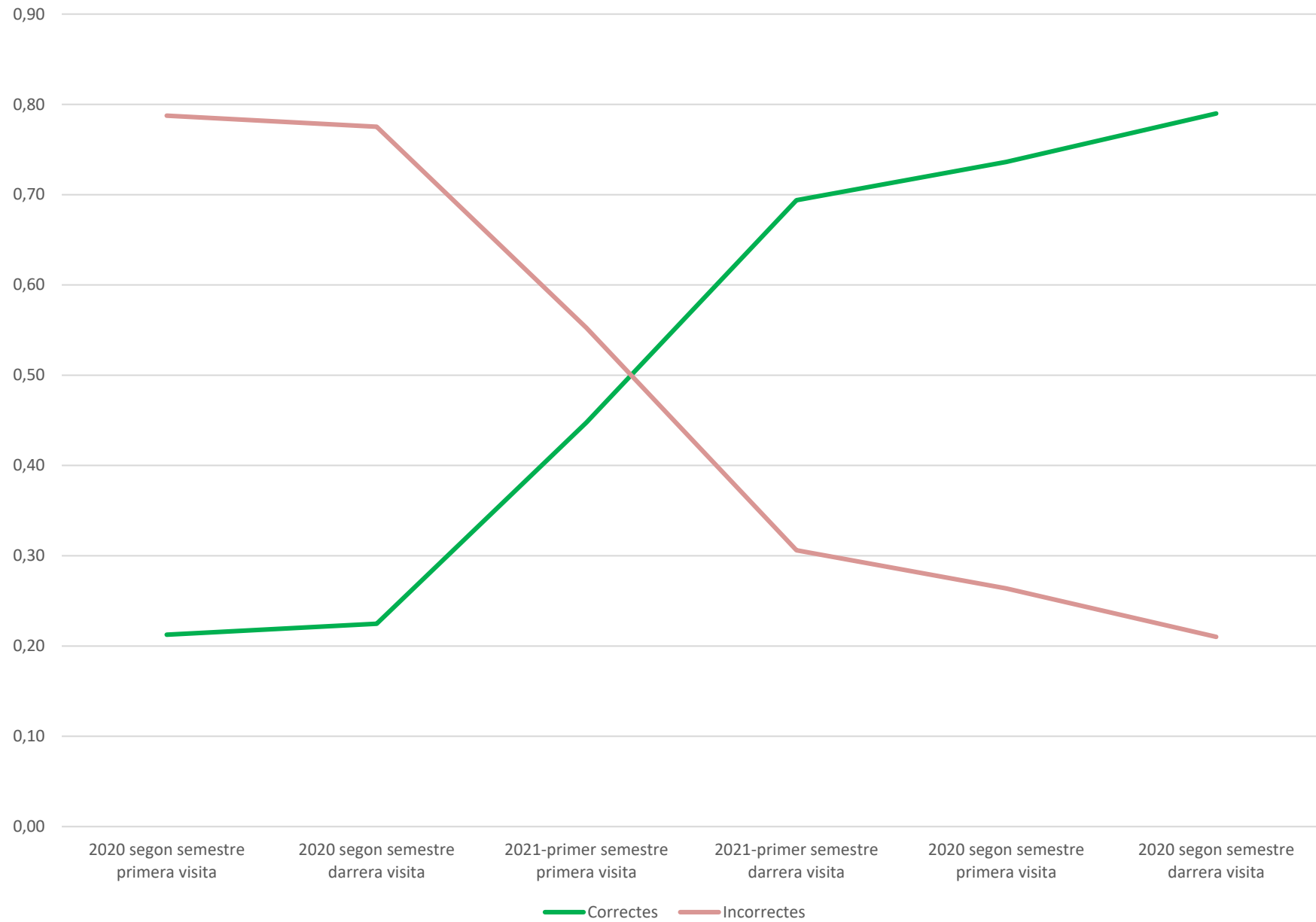
Resultats



Actuacions



Evolució residències per qualificació global



Resultats



Lliçons apreses

- Treball en xarxa, col·laboració i treball conjunt
- Alta capacitat per reorientar la feina (per sortir de la zona de confort)
- La disposició de tots dels tècnics i el nivell de compromís
- Adaptació ràpida i aprenentatge
- Podem aportar més del que ens pensem

Reptes

- Seguir amb el treball compartit
- Mantenir i ampliar el programa per fer front a altres malalties



Mads Nissen
premi
World Press Photo
2021

Salut/Agència de
Salut Pública de Catalunya

salutweb.gencat.cat
canalsalut.gencat.cat

S/Sistema de
Salut de Catalunya



**Generalitat
de Catalunya**