

LOGBOOK

pro doktorský studijní program
Speciální pedagogika

Martin Vrubel, Karel Pančocha,
Věra Vojtová a Marie Vítková



MASARYKOVA
UNIVERZITA

Logbook

pro doktorský studijní program
Speciální pedagogika

Martin Vrubel, Karel Pančocha, Věra Vojtová, Marie Vítková

Masarykova univerzita
Brno 2021

Recenze: doc. Mgr. Pavel Beneš, Ph.D.

© 2021 Masarykova univerzita

ISBN 978-80-210-9839-8

ISBN 978-80-210-9838-1 (krouž. vazba)



Kniha je šířená pod licencí

CC BY-NC-ND 4.0 Creative Commons Attribution-NonCommercial-NoDerivatives 4.0

Doktorský studijní program:
Speciální pedagogika

Forma studia:
prezenční/kombinovaná

Jméno, příjmení, titul studující/ho:

.....

UČO:

Jméno, příjmení, titul školitelky/školitele:

.....

UČO:

Obsah

1. Úvod	5
2. Záznam odborných aktivit v doktorském studijním programu Speciální pedagogika.....	7
3. Osobní cíle studujících	8
4. Kritéria pro hodnocení studujících	9
5. Mentorská role školitele	10
6. Průběh studia – potvrzení o absolvování předmětů.....	11
7. Metodologická příprava	14
8. Příprava disertační práce	15
9. Rozvoj výukových a prezentačních dovedností.....	16
10. Účast na konferencích	17
11. Publikační činnost	18
12. Zahraniční pobyty.....	19
13. Účast na výzkumných a rozvojových projektech.....	20
14. Další odborné stáže	21
15. Shrnutí	22
16. Poznámky	23



Záznamník odborných aktivit LOGBOOK je přehledem plněných požadavků na průběh a ukončení studia uvedených ve vnitřních předpisech fakulty, akreditačních materiálech studijního programu a katalogu předmětů.

Záznamník odborných aktivit je dokladem studujících o aktivitách absolvovaných během studia, které jsou součástí kompetencí absolventů doktorského studijního programu Speciální pedagogika. Záznamník má funkci kontroly i zpětné vazby o absolvovaných aktivitách pro studující a školitele.

Odborné aktivity jsou vedeny vědeckými pracovníky, kteří se věnují převážně sociálně vědnímu výzkumu, odborníky z oblasti speciální pedagogiky a příbuzných disciplín a dalšími profesionály, kteří se zabývají oblastí komunikace a výukových dovedností.

Doktorské studium je tematickými okruhy zaměřeno na získání podrobných znalostí z inkluzivní speciální pedagogiky, z psychologie handicapu a oblasti poruch psychického vývoje. Dále je zaměřeno na získání následujících kompetencí: znát hluboce a systematicky předmět a rozsah svého speciálněpedagogického oboru a pedagogiky jako celku, a to v historických i současných širších souvislostech a na úrovni soudobého stavu poznání, znát hluboce a systematicky významné teorie, koncepty a metody, které jsou v popředí poznání oboru, a to v národním i mezinárodním kontextu, znát systém věd a jeho vývoj i výzkumné problémy na pomezí speciální pedagogiky a dalších oborů, umět samostatně i v týmu volit, plánovat, realizovat a hodnotit tvůrčí výzkumné postupy ve svém speciálněpedagogickém oboru i v pedagogice jako takové, prostřednictvím těchto postupů poznávat procesy a jevy pedagogické reality, obohacovat vědecké poznání při respektu k etice výzkumné práce, znát způsob organizace života vědecké komunity v jeho mnohohrstevnatosti, a to národně i mezinárodně, být schopen se plnohodnotně zapojovat do života národní i mezinárodní vědecké komunity včetně publikační aktivity, plánování výzkumných projektů a získávání zdrojů pro jejich realizaci.

Oblasti rozvíjených odborných aktivit studujících:

1. Metodologická příprava
2. Příprava v oblasti výukových a prezentačních dovedností
3. Vytváření a upevňování mezinárodního odborného přehledu
4. Rozvoj schopností v oblasti tvůrčí činnosti
5. Příprava disertační práce
6. Další činnosti v rámci praktické výuky – exkurze, stáže



Záznam odborných aktivit v doktorském studijním programu Speciální pedagogika

2.

Záznamník odborných aktivit LOGBOOK je dokladem studujících o absolvovaných aktivitách během studia, které budou součástí kompetencí absolventů doktorského studijního programu Speciální pedagogika. Záznamník poskytuje možnost kontroly i zpětné vazby o absolvovaných aktivitách studujícímu a školiteli.

Záznamy vedené v záznamníku odborných aktivit

Studující si údaje o provedených aktivitách vpisují do záznamníku odborných aktivit /LOGBOOKU/ sami a školitelé nebo vyučující tuto skutečnost stvrzují čitelným podpisem.

Rozsah záznamníku odborných aktivit

Dle potřeb studijního programu může být rozsah rozšířen při zachování jeho minimálního rámce.



3.

Osobní cíle studujících

V rámci realizace odborných aktivit studující naplňují jednak obecné cíle, které vyplývají z profilu absolventa, a dále stanovují se školiteli osobní cíle, jež umožňují identifikaci vlastního rozvoje v profesní i osobnostní oblasti.

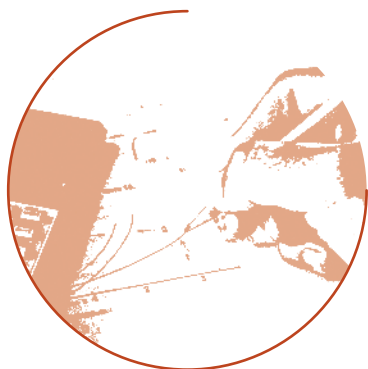
Osobní cíle studujících jsou formulovány dle taxonomie **SMART**:
Specific – *specifické* – přiměřené danému stupni rozvoje profesních a lidských dovedností studujících a typu pracoviště.

Measurable – *měřitelné* – cíle lze jednoznačně hodnotit dle stanovených kritérií a požadavků (počet a kvalita výstupů na konferencích, kvalita publikačních výstupů, účast na zahraniční stáži, kvalita dovedností a znalostí apod.).

Achievable – *dosažitelné* – respektují možnosti na daném pracovišti a individuální možnosti studujících.

Realistic – *realistické* – souvisí s možností dosažitelnosti a zároveň ověřitelnosti v průběhu studia pod vedením školitele/mentora.

Timely – *načasované* – vhodně stanovené s ohledem na časovou dotaci k osvojení nových poznatků a jejich možnou automatizaci, zvnitřnění a evaluaci.



4. Kriteria pro hodnocení studujících

Kriteria hodnocení studujících jsou dána platným Studijním a zkušebním řádem MU. Po ukončení každého předmětu je vyučující (školitel) povinen sdělit studujícím výsledky hodnocení a umožnit jim (sebe)reflexi evaluačního procesu.

Vyučující/školitel hodnotí:

Úroveň osvojení vědomostí a dovedností z jednotlivých aktivit v návaznosti na další odborné předměty. Schopnost využívat vědomosti a dovednosti a schopnost sebereflexe studujících.

Klasifikační stupnice odpovídá zásadám ECTS a má tyto stupně:

Stupeň	Označení	Hodnota	Stupeň	Označení	Hodnota
Výborně	A	1	Uspokojivě	D	2,5
Velmi dobře	B	1,5	Vyhovující	E	3
Dobře	C	2	Nevyhovující	F/-/X	4



M – modeling (utváření), **E** – encourage (podpora), **N** – nurturing (péče), **T** – teaching (učení), **O** – opportunity (příležitost), **R** – relationship (vztah)

1. Mentor podporuje studující v jejich vzdělávacím procesu. Umožňuje studujícím rozvinout odborné kompetence, pomáhá jim stát se profesionálními vědeckými pracovníky v oblasti speciální pedagogiky.
2. Mentor pomáhá studujícím adaptovat se na jejich pracovišti.
3. Mentor plánuje pracovní náplň studujících v souladu s cíli a s obsahem studia a praxe.
4. Mentor při vedení studujících využívá nejnovějších poznatků založených na vědeckých důkazech a čerpá ze zdrojů, které mají studující k dispozici při své přípravě.
5. Mentor poskytuje studujícím zpětnou vazbu (feedback), je oprávněn prověřovat a hodnotit odborné vědomosti a dovednosti studujících.
6. Mentor plánuje ve spolupráci se studujícími jednotlivé aktivity.
7. Mentor spolupracuje, konzultuje, vyměňuje si informace o studujících s oborovou radou doktorského studijního programu.
8. Mentor se účastní setkání s vyučujícími/garanty s cílem udržení kontinuity péče o studující.



6. Průběh studia – potvrzení o absolvování předmětů

Během studia musí studující povinně absolvovat následující předměty:
SPDC008 Odborná orientace v oboru 1–8

Vyznačte si absolvování předmětu (každý semestr)							

SPDC009 Příprava disertační práce 1–8

Vyznačte si absolvování předmětu (každý semestr)							

V rámci studia musí studující 1× absolvovat následující povinné předměty:

Předmět	Vyznačte si absolvování předmětu	Poznámka
SPDC001 Inkluzivní speciální pedagogika		
SPDC002 Metodologie 1 (*předpokladem je obhájený projekt disertační práce)		
SPDC003 Filozofie výchovy a vzdělávání		
SPDC004 Psychologie handicapu		
SPDC005 Poruchy psychického vývoje		
SPDC006 Stáž v zahraničí		
SPDC007 Metodologie 2 (*předpokladem je předložení 85 % disertační práce)		

V průběhu studia musí studující absolvovat 2 předměty povinné profilace:

Předmět	Vyznačte si absolvování nejméně dvou z níže uvedených předmětů
SPDC010 Profilace širší vědní základ: Adiktologie	
SPDC011 Profilace širší vědní základ: Speciální andragogika	
SPDC012 Profilace širší vědní základ: Etopedie	
SPDC013 Profilace širší vědní základ: Logopedie	
SPDC014 Profilace širší vědní základ: Oftalmopedie	
SPDC015 Profilace širší vědní základ: Psychopedie	
SPDC016 Profilace širší vědní základ: Specifické poruchy učení	
SPDC017 Profilace širší vědní základ: Somatopedie	
SPDC018 Profilace širší vědní základ: Surdopedie	
SPDC019 Profilace širší vědní základ: Těžké a souběžné postižení více vadami	

V průběhu studia musí studující absolvovat 1 předmět jazykové přípravy, nebo jeho ekvivalent uznávaný na MU:

Předmět	Vyznačte si absolvování nejméně jednoho z níže uvedených předmětů
RCSZ_AJC1 Anglický jazyk pro doktorské studium – úroveň C1	
RCSZ_FJC1 Francouzský jazyk pro doktorské studium – úroveň C1	
RCSZ_NJC1 Německý jazyk pro doktorské studium – úroveň C1	
RCSZ_RJC1 Ruský jazyk pro doktorské studium – úroveň C1	



Potvrzení splnění podmínek (školitel):

**Metodologické školení v rozsahu minimálně 15 hodin
(doloženo certifikátem)**

Název kurzu:

Místo realizace kurzu:

Termín konání kurzu:

Organizátor:

**Metodologický seminář – přehledové studie
(doloženo certifikátem)**

Název kurzu:

Místo realizace kurzu:

Termín konání kurzu:

Organizátor:

**Metodologický seminář – kvantitativní výzkum
(doloženo certifikátem)**

Název kurzu:

Místo realizace kurzu:

Termín konání kurzu:

Organizátor:

**Metodologický seminář – kvalitativní výzkum
(doloženo certifikátem)**

Název kurzu:

Místo realizace kurzu:

Termín konání kurzu:

Organizátor:

Jako disertační práce jsou akceptovány originální vědecké teoretické, historicko-srovnávací, metodologické a empirické práce, případně práce, které vhodným způsobem tato pojetí kombinují. Oborová rada doktorského studijního programu Speciální pedagogika preferuje empirické šetření. Disertační práce zpravidla obsahuje: vymezení řešené problematiky a základních pojmů, shrnutí dosavadního stavu poznání či řešení, popis výzkumné metodologie (zahrnuje informace o výzkumném postupu, designu, výzkumném souboru a užitých metodách sběru a analýzy dat), představení výsledků výzkumu, diskusi a interpretaci výsledků, formulaci závěrů. Rozsah disertační práce je cca 150 normostran.

Mezníky přípravy disertační práce:**Obhajoba projektu disertační práce**

Pracovní název:

Datum:

Potvrzení školitelem nebo vyučujícím
předmětu Metodologie I:**Obhajoba tezí disertační práce nebo rigorózní řízení**

Pracovní název:

Datum:

Potvrzení školitelem nebo
předsedou oborové rady DSP:**Disertační práce před dokončením (85 %)**

Pracovní název:

Datum:

Potvrzení školitelem nebo vyučujícím
předmětu Metodologie II:

9. Rozvoj výukových a prezentačních dovedností

Součástí studia v doktorských programech je povinná praxe v podobě vedení výuky na vysoké škole – typicky Pedagogické fakultě MU (zejména seminářů, kurzů, cvičení apod.) – nebo jiná pedagogická práce (příprava výuky, testů, prezentací, sylabů, elektronických učebních opor, distančních textů, opravy testů apod.)

Vyučovaný předmět / vyučované předměty:

.....

Období výuky (semestry):

Další pedagogická práce:

.....

Období realizace pedagogické práce (semestry):

Studující musí absolvovat nejméně 1x za studium kurz prezentačních dovedností

Název kurzu:

Místo realizace kurzu:

Termín konání kurzu:

Organizátor:

Potvrzení splnění podmínek (školitel):

Součástí studia v doktorském programu Speciální pedagogika je aktivní vystoupení (referáty, sdělení) na čtyřech seminářích nebo konferencích, z toho dvou v České republice (popř. na Slovensku) a dvou v zahraničí (s jiným jednacím jazykem než češtinou).

**Název a termín konference (doloženo certifikátem
nebo programem konference):**

.....

Název příspěvku:

Místo konání konference:

**Název a termín konference (doloženo certifikátem
nebo programem konference):**

.....

Název příspěvku:

Místo konání konference:

**Název a termín konference (doloženo certifikátem
nebo programem konference):**

.....

Název příspěvku:

Místo konání konference:

**Název a termín konference (doloženo certifikátem
nebo programem konference):**

.....

Název příspěvku:

Místo konání konference:

Potvrzení splnění podmínek (školitel):



Součástí studia v doktorském programu Speciální pedagogika je aktivní publikační činnost studujících. Minimálním publikačním standardem jsou 4 studie, u nichž je studující hlavním autorem nebo spoluautorem, z toho minimálně jedna studie v časopise zařazeném v databázích WOS ISI, SCOPUS a jedna v recenzovaném časopise. Zbývající mohou mít podobu odborných knih, kapitol v knize, článků v časopisech či příspěvků ve sborníku.

Studie v odborném časopise zařazeném v databázi WOS, SCOPUS

Název časopisu:

Název studie:

Studie v odborném recenzovaném časopise:

Název časopisu:

Název studie:

Další studie (viz výše):

Název časopisu/knihy/sborníku:

Název studie:

Další studie (viz výše):

Název časopisu/knihy/sborníku:

Název studie:

Potvrzení splnění podmínek (školitel):



Mezinárodní rozměr působení doktoranda je vymezen požadavkem na absolvování zahraniční stáže (typicky na akademickém/výzkumném pracovišti), a to v rozsahu jednoho semestru (3 měsíců), nejméně však v rozsahu sedmi týdnů.

V odůvodněných případech (např. v případě doktorandů s dětmi nebo pečujících o starší rodinné příslušníky) lze povinnou délku stáže naplnit po kratších částech, které se do požadované délky počítají, popř. délku redukovat.

Místo realizace pobytu:

Termín pobytu od: do:

Počet týdnů:

Místo realizace pobytu:

Termín pobytu od: do:

Počet týdnů:

Místo realizace pobytu:

Termín pobytu od: do:

Počet týdnů:

Potvrzení splnění podmínek (školitel):

13. Účast na výzkumných a rozvojových projektech

Název projektu:

Termín realizace projektu:

Forma zapojení studenta:

Název projektu:

Termín realizace projektu:

Forma zapojení studenta:

Název projektu:

Termín realizace projektu:

Forma zapojení studenta:





OBLASTI ROZVÍJENÝCH AKTIVIT	SPLNĚNO
Absolvování předmětů	
Metodologická příprava studujících	
Mezníky přípravy disertační práce	
Rozvoj výukových a prezentačních dovedností	
Účast na konferencích	
Publikační činnost	
Zahraniční pobyty	
Účast na výzkumných a rozvojových projektech	



Logbook pro doktorský studijní program Speciální pedagogika

Martin Vrubel, Karel Pančocha, Věra Vojtová, Marie Vítková

Vydala Masarykova univerzita, Žerotínovo nám. 617/9, 601 77 Brno
1., elektronické vydání, 2021

Foto na obálce: Andrea Piacquadio

ISBN 978-80-210-9839-8

MUNI
PRESS

MUNI
PED