

University of Groningen

Ondernemerschap in Zuidoost Drenthe

Hans, Lianne; Edzes, Arend; Koster, Sierdjan

IMPORTANT NOTE: You are advised to consult the publisher's version (publisher's PDF) if you wish to cite from it. Please check the document version below.

Document Version

Publisher's PDF, also known as Version of record

Publication date:

2017

[Link to publication in University of Groningen/UMCG research database](#)

Citation for published version (APA):

Hans, L., Edzes, A., & Koster, S. (2017). *Ondernemerschap in Zuidoost Drenthe: Eindrapport*. Rijksuniversiteit Groningen. Faculteit Ruimtelijke Wetenschappen.

Copyright

Other than for strictly personal use, it is not permitted to download or to forward/distribute the text or part of it without the consent of the author(s) and/or copyright holder(s), unless the work is under an open content license (like Creative Commons).

The publication may also be distributed here under the terms of Article 25fa of the Dutch Copyright Act, indicated by the "Taverne" license. More information can be found on the University of Groningen website: <https://www.rug.nl/library/open-access/self-archiving-pure/taverne-amendment>.

Take-down policy

If you believe that this document breaches copyright please contact us providing details, and we will remove access to the work immediately and investigate your claim.

Downloaded from the University of Groningen/UMCG research database (Pure): <http://www.rug.nl/research/portal>. For technical reasons the number of authors shown on this cover page is limited to 10 maximum.



Ondernemerschap in Zuidoost Drenthe

Eindrapportage

L. Hans MSc, dr. A.J.E. Edzes en dr. S. Koster

Rijksuniversiteit Groningen, faculteit Ruimtelijke Wetenschappen

Maart 2017



Inhoud

1. Inleiding, vraagstelling/doelstelling
2. Definities/afbakening
3. Achtergrond: bevolkingsontwikkeling
4. Vestigingen
 1. Totaal
 2. Op kaart
 3. Sector
 4. Grootte
5. Dynamiek: start-ups
 1. Nederland
 2. Drenthe en leader-gebied
 3. Start-ups op kaart
 4. Sector
6. Dynamiek: faillissementen
7. Inzoomen: plaatsen binnen het Leader-gebied
8. Bedrijven naar gebruiksdoel verblijfsobject
 1. Totaal bedrijven per BAG-functie
 2. Bedrijven naar sector en BAG-functie
9. Voorlopige conclusies



1. Inleiding, vraagstelling/doelstelling

- › De nieuwe lokale ontwikkelingsstrategie voor **Zuidoost Drenthe** in het kader van het Europese **Leaderprogramma** is een van de activiteiten om de leefbaarheid van Zuidoost Drenthe te versterken.
- › Een van de thema's is de **versterking van de sociale innovatiekracht** en vooral het versterken van **ondernemerschap**. Hiervoor is het nodig om in de startsituatie zowel de **ondernemers in beeld** te hebben als te weten waar **hun behoeftes** om ondersteuning liggen.

- › Concreet heeft u verzocht om:

1. Het kwantitatief in beeld brengen van de ondernemers in het werkgebied van de Leader strategie.

2. Het kwalitatief verkennen van hun behoefte aan ondersteuning vanuit Europese programma's.



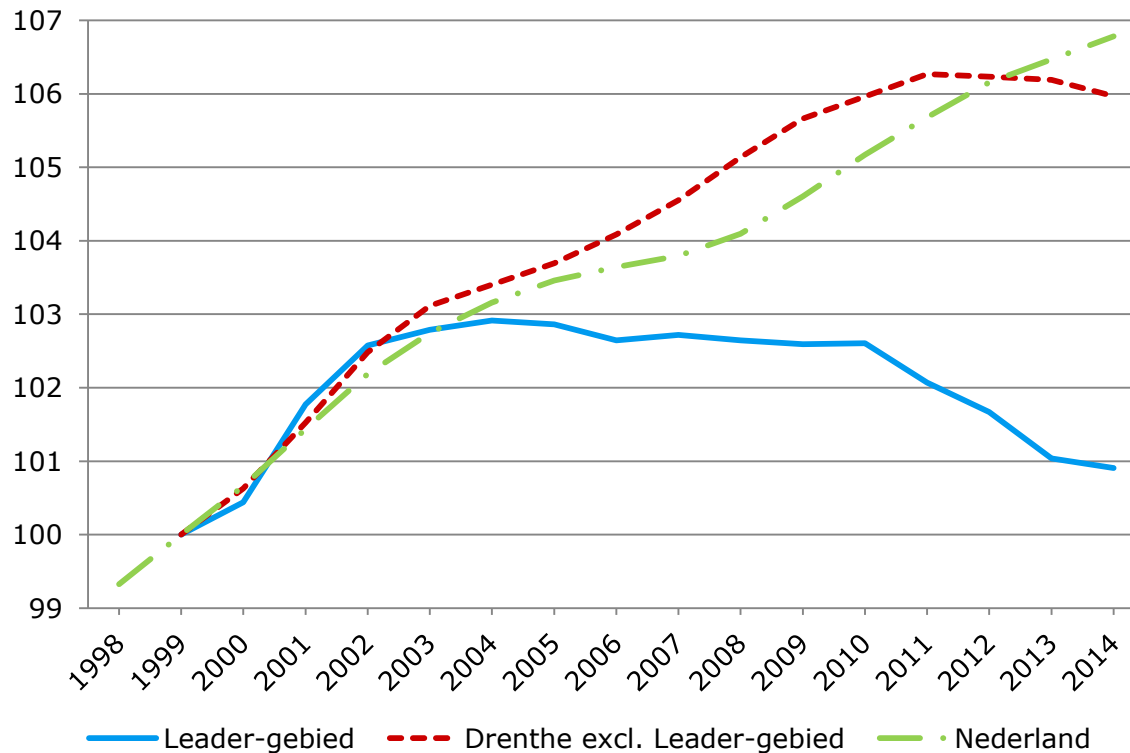
2. Definitie/afbakening

- > Voor het kwantitatief in beeld brengen van ondernemerschap in het werkgebied van de Leader strategie maken we gebruik van de **LISA-data**.
- > Op jaarbasis registreert LISA alle vestigingen van bedrijven, instellingen en vrije beroepsbeoefenaren op een laag geografisch schaalniveau (postcodegebieden).
- > Wij hanteren als het **Leader-onderzoeksgebied** de definitie zoals deze in de Lokale Ontwikkelingsstrategie 'Aanpakken: Bouwen op lokale kracht' (oktober 2015) is omschreven, nl.:
 - *de gemeente Coevorden, de gemeente Borger-Odoorn, de plattelandsgebieden van de gemeente Emmen en het veenkoloniale deel van de gemeente Aa en Hunze.*



3. Achtergrond: bevolkingsontwikkeling

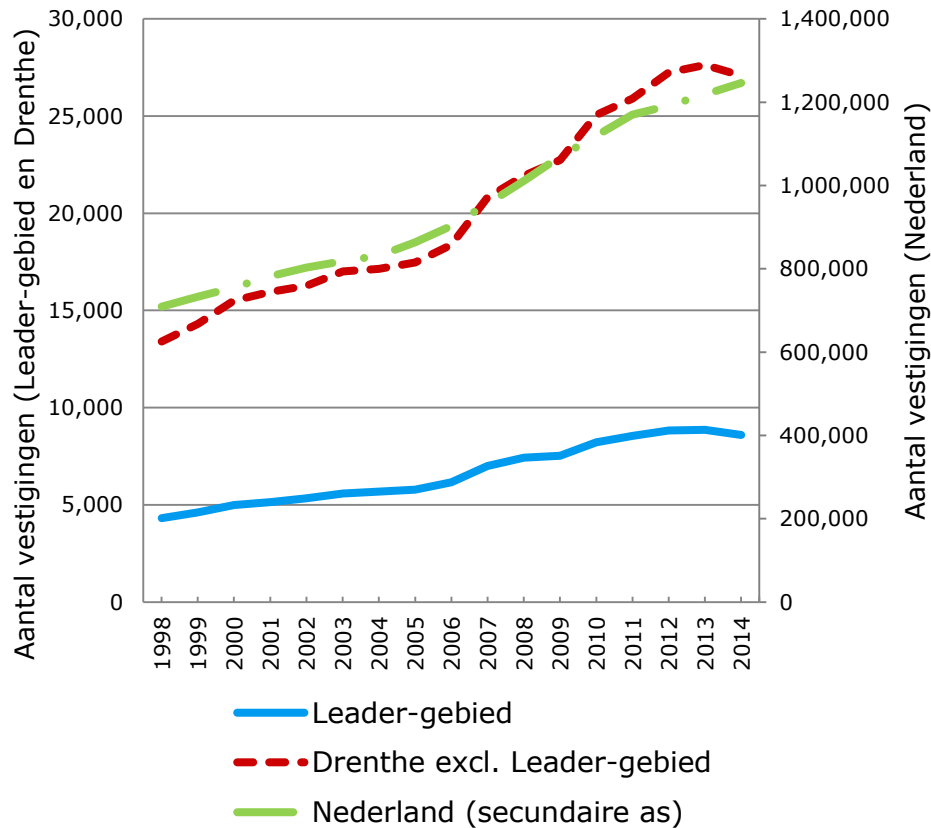
Bevolkingsontwikkeling
(index: 1999 = 100)



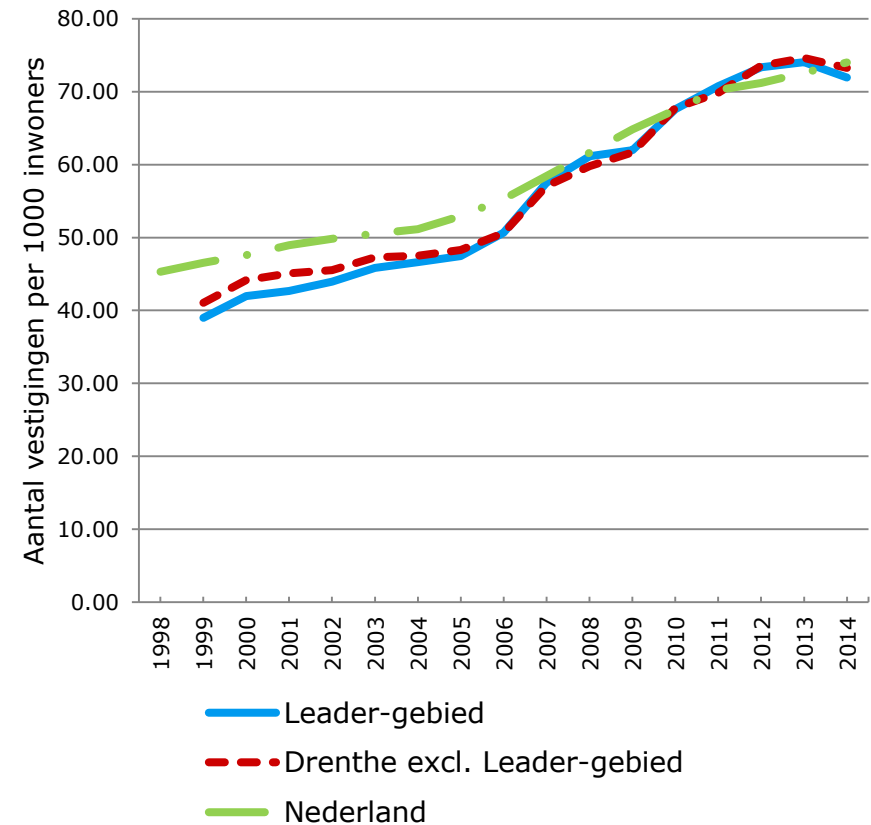


4.1 Bedrijfsvestigingen totaal

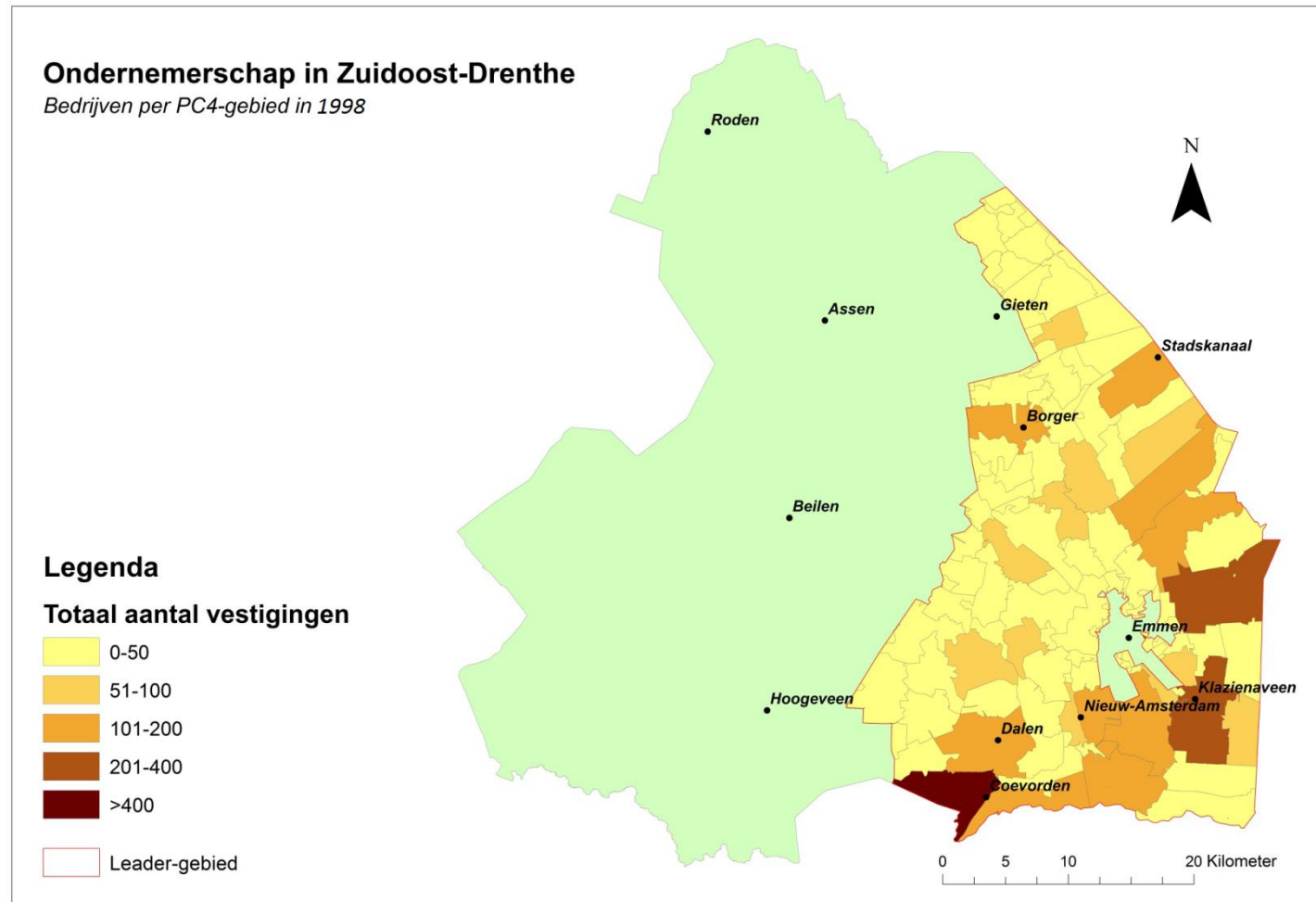
Totaal aantal bedrijfsvestigingen



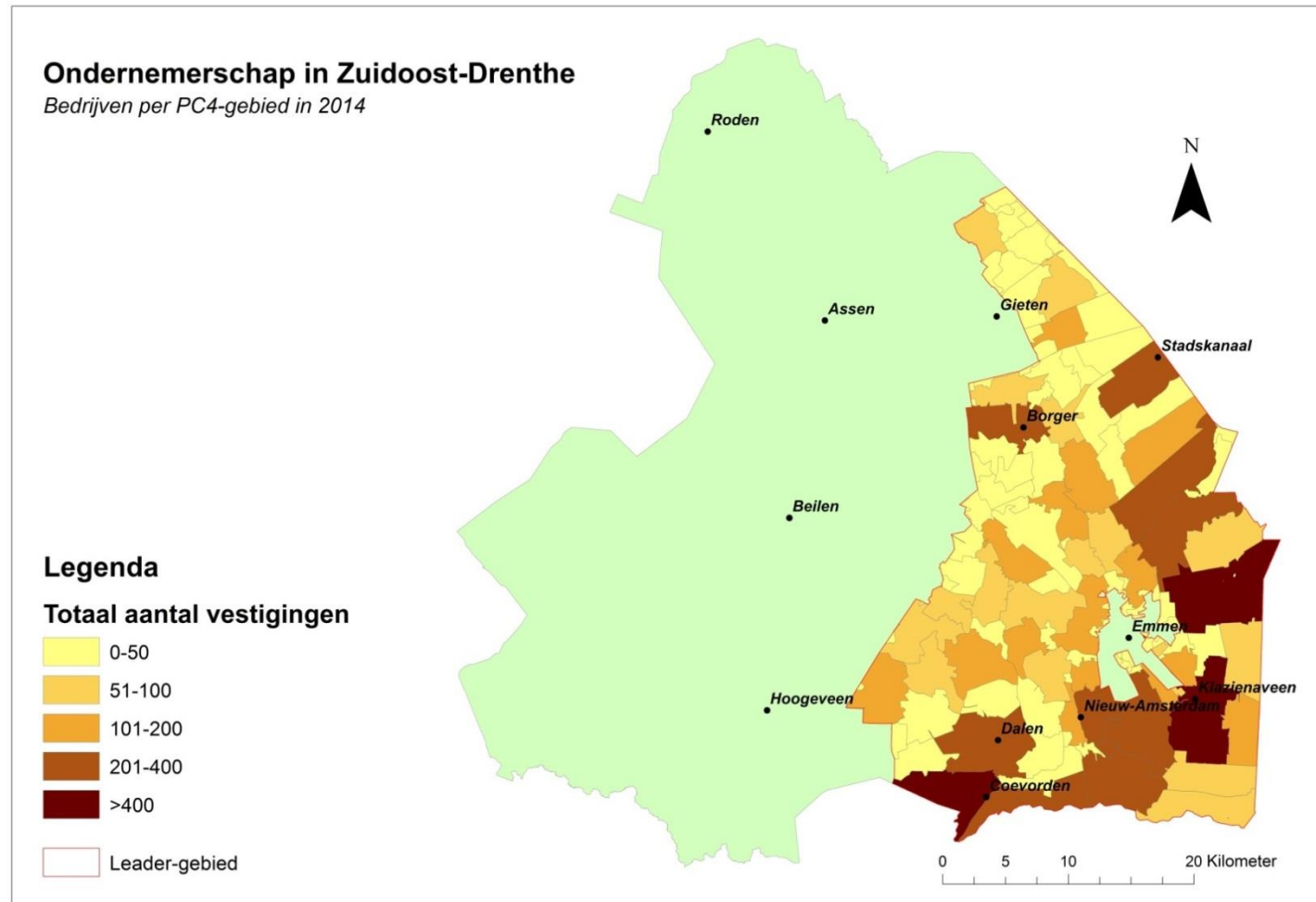
Bedrijfsvestigingen per 1000 inwoners



4.2 Bedrijfsvestigingen op kaart, 1998



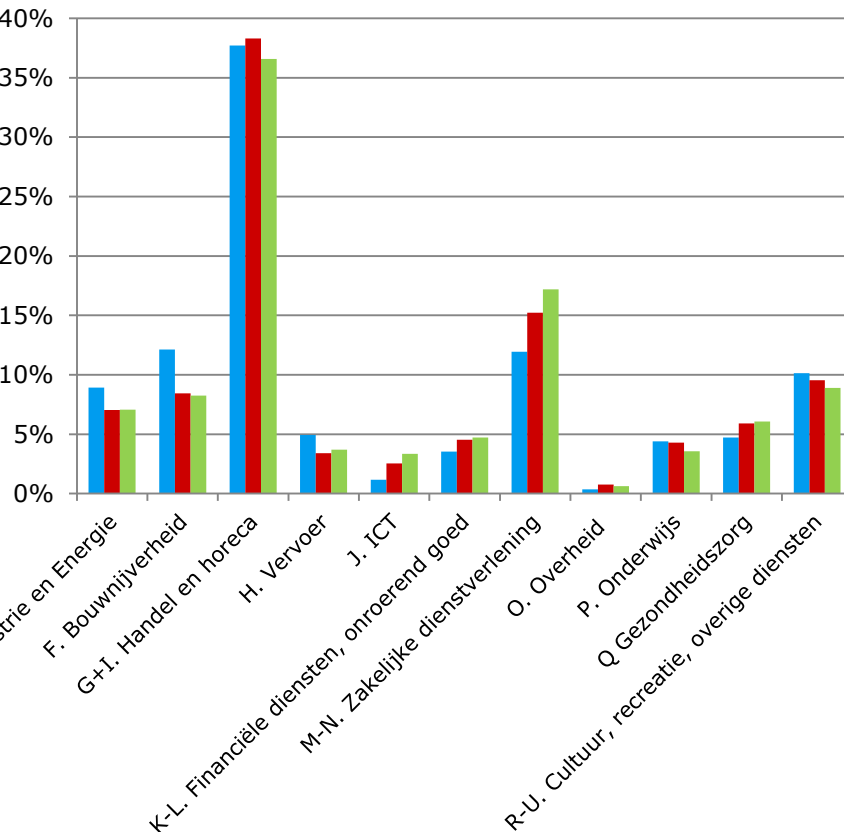
4.2 Bedrijfsvestigingen op kaart, 2014



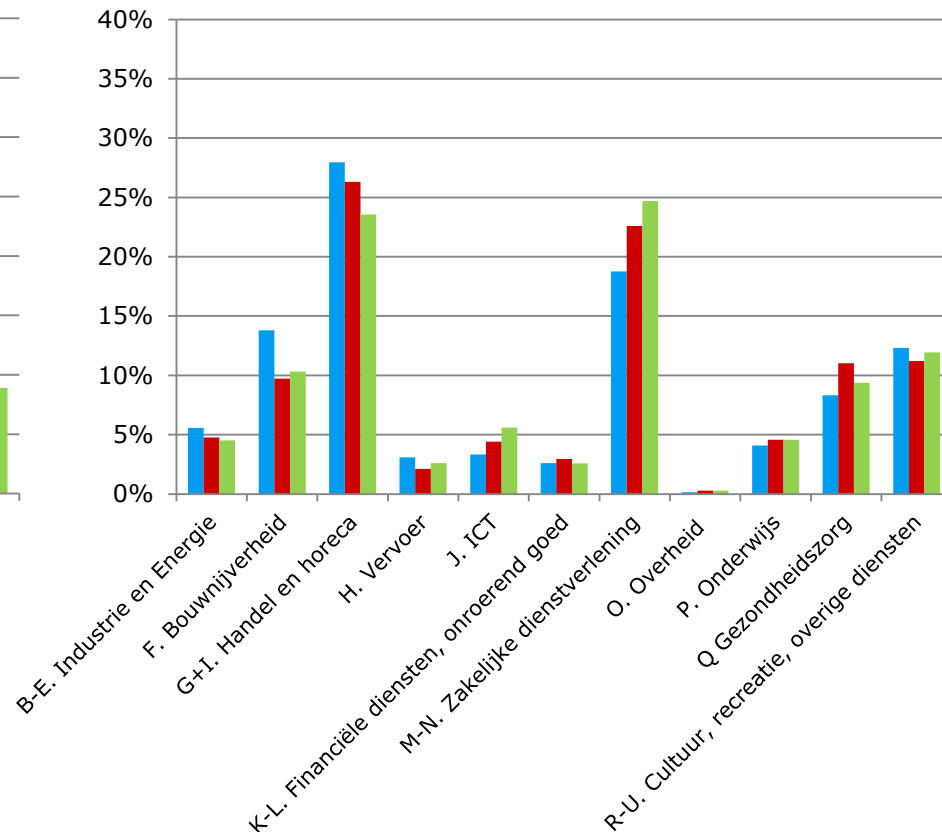


4.3 Bedrijven naar sector

Aandeel sector in totaal aantal bedrijfsvestigingen
1998



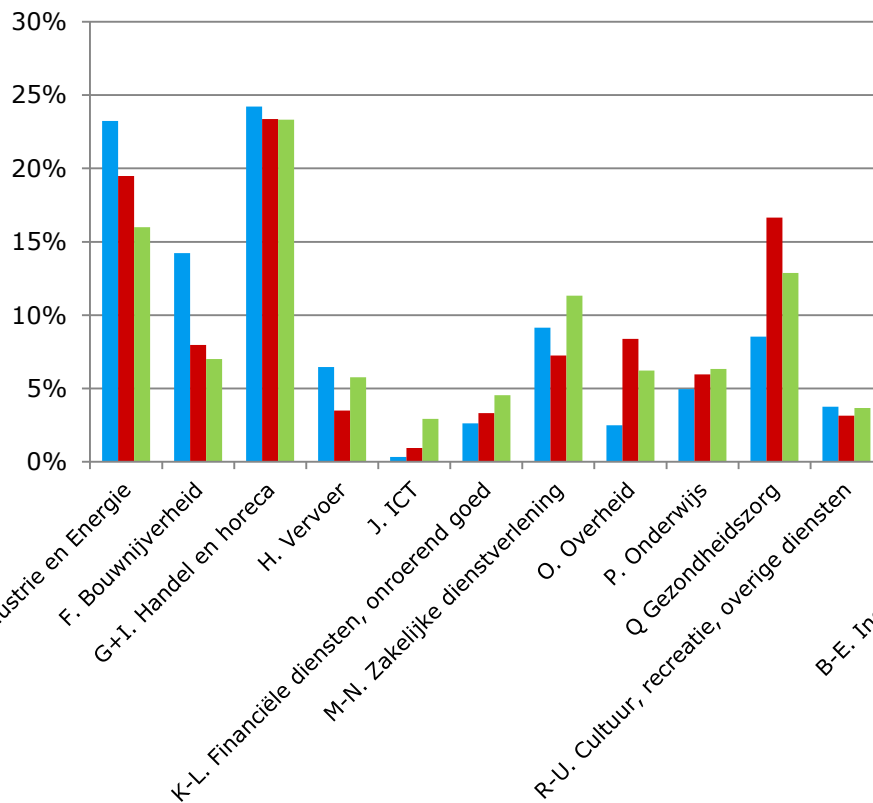
Aandeel sector in totaal aantal bedrijfsvestigingen
2014



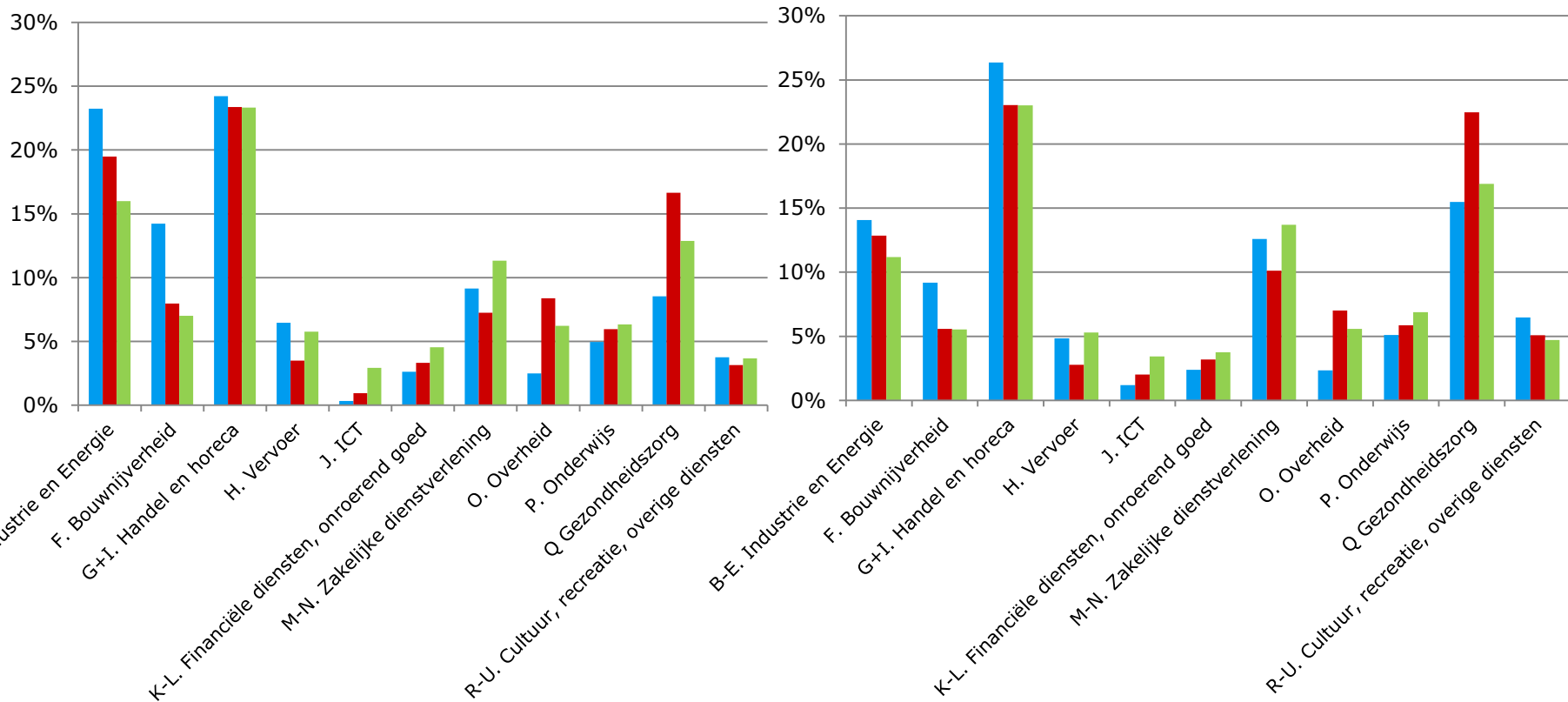
■ Leader-gebied ■ Drenthe excl. Leader-gebied ■ Nederland

4.4 Banen naar sector

Aandeel sector in totaal aantal banen 1998



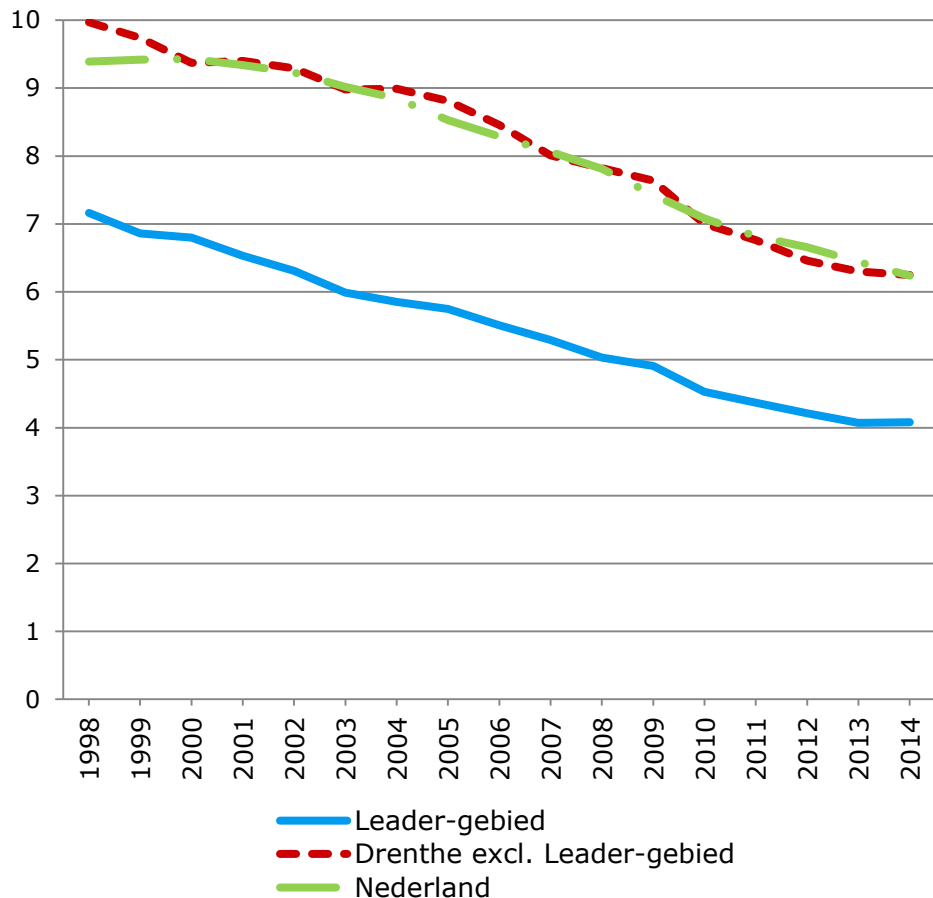
Aandeel sector in totaal aantal banen
2014



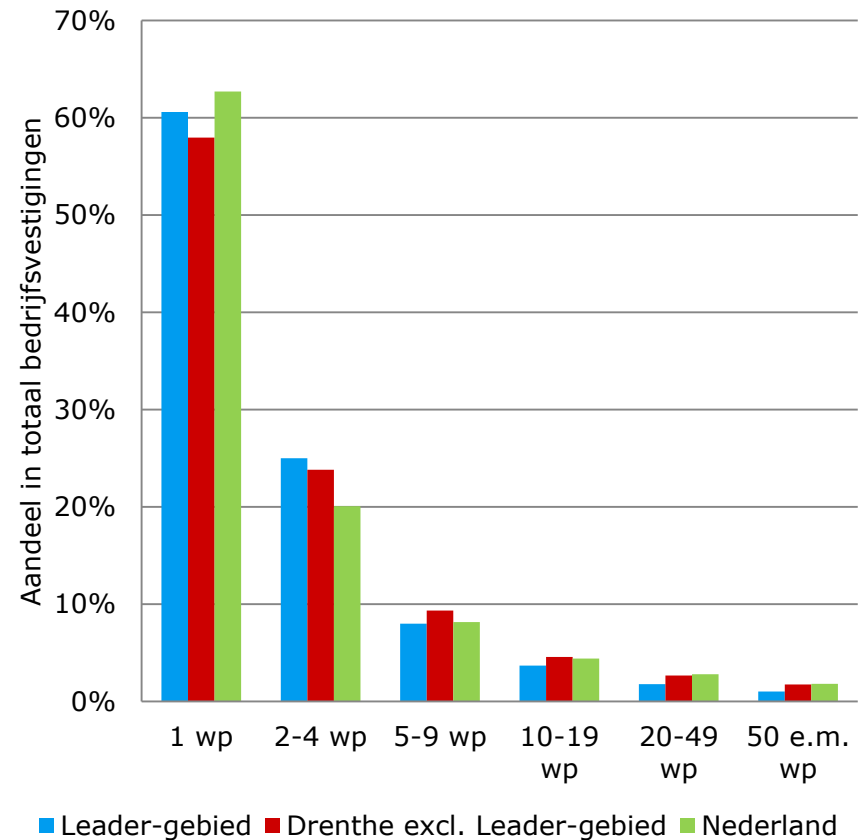


4.5 Bedrijven en banen naar grootteklasse

Gemiddeld aantal banen per vestiging

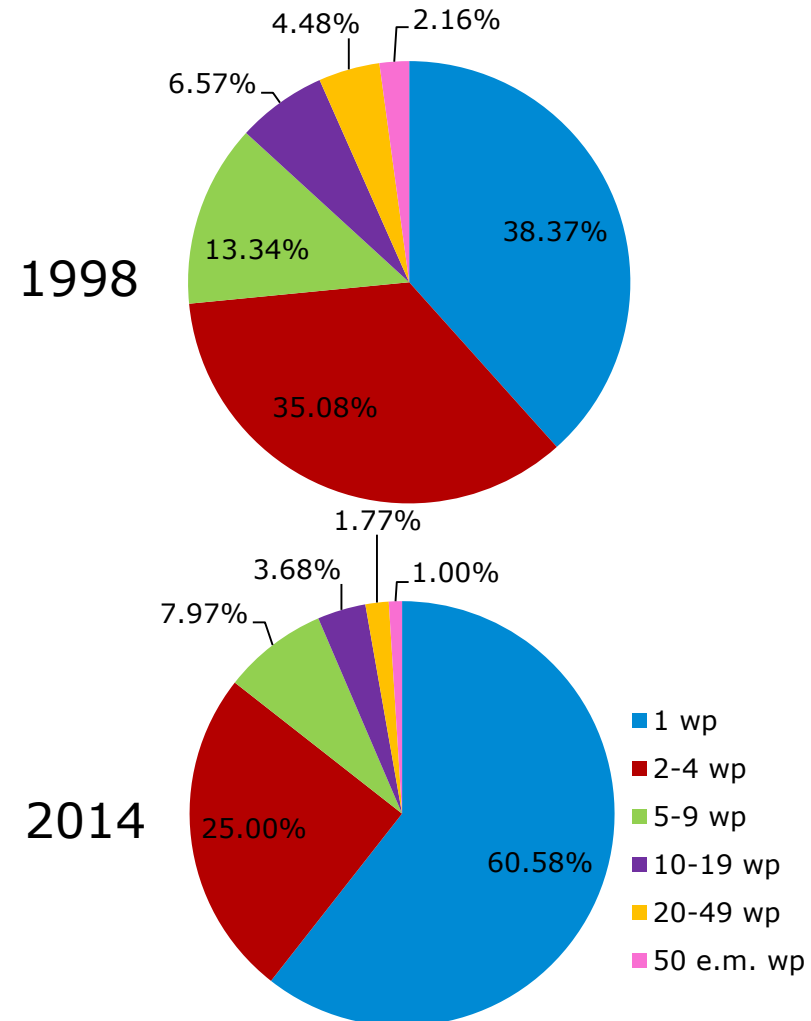
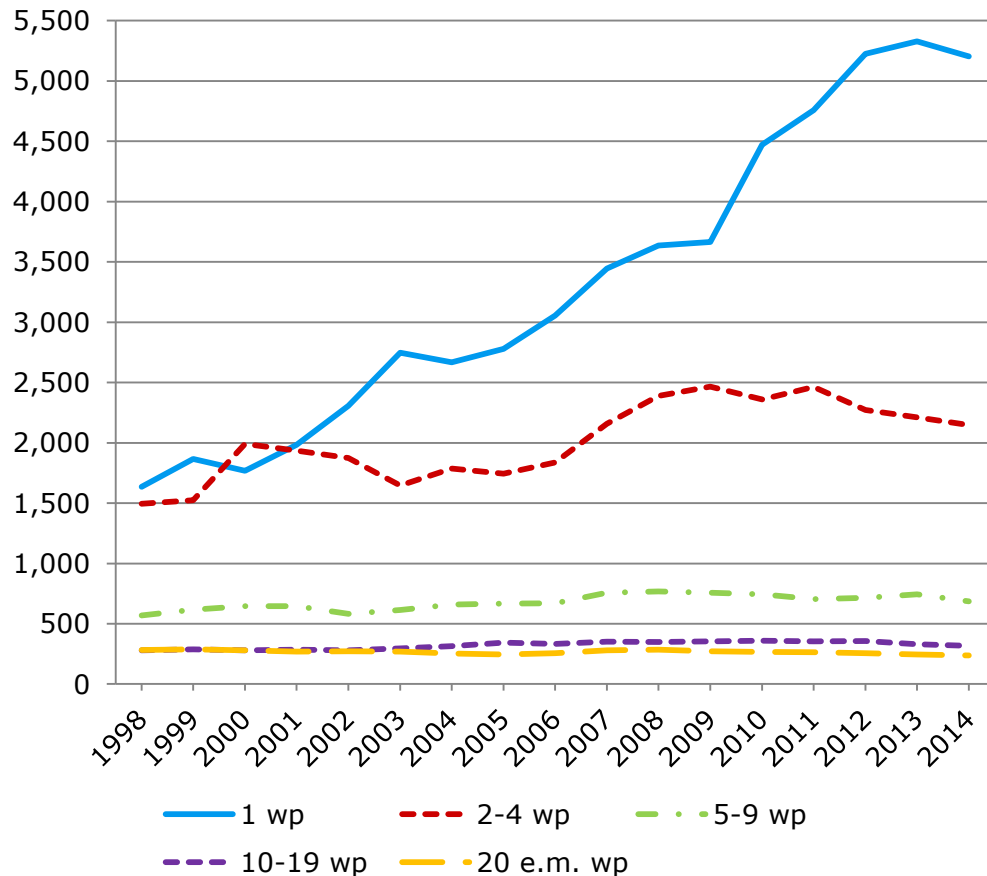


Bedrijven in 2014 naar grootteklasse





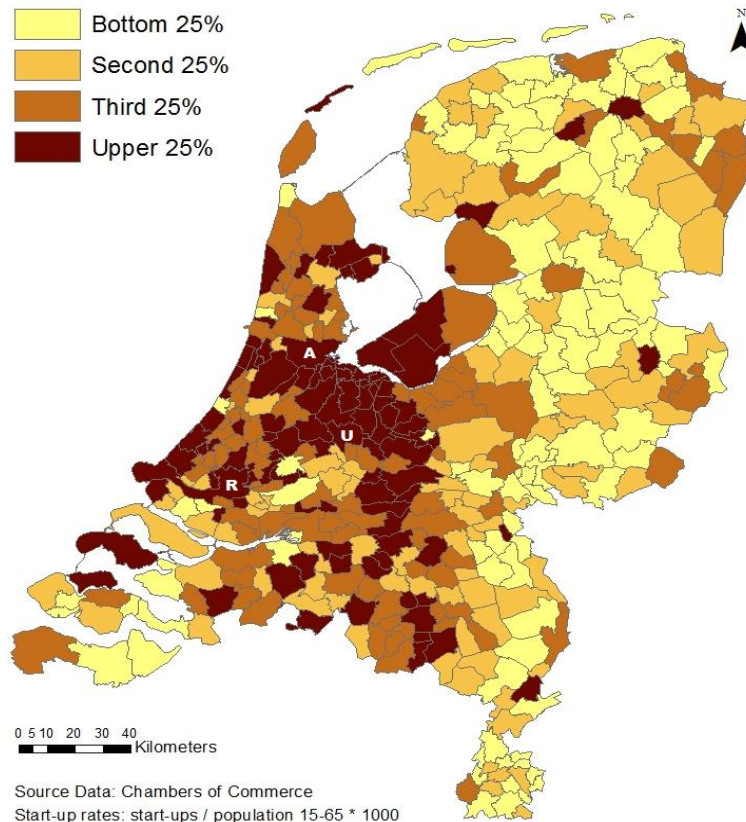
4.6 Bedrijven Leader-gebied naar grootteklasse



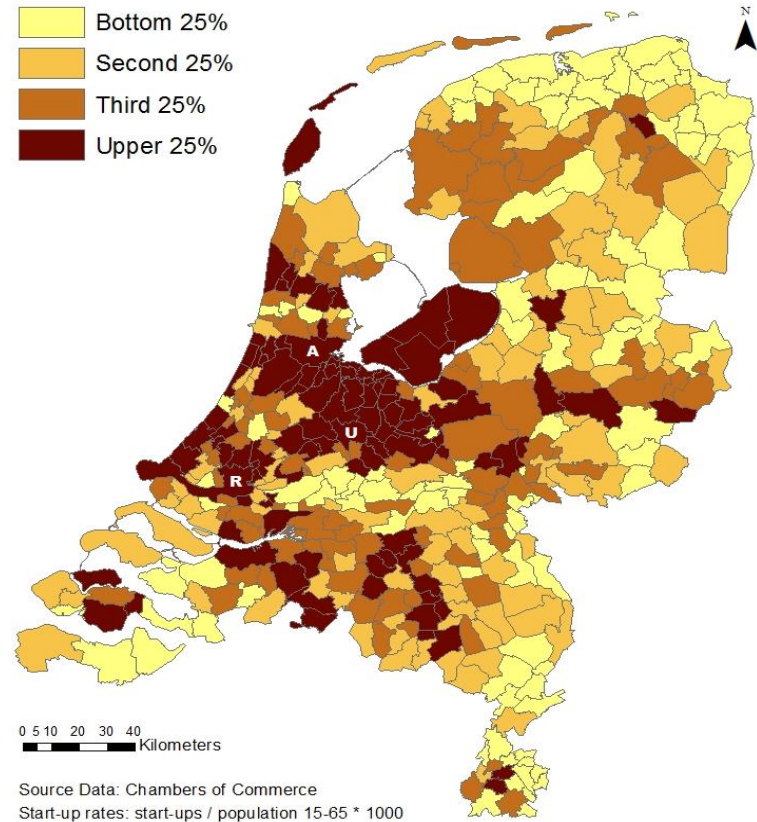


5. Start-up rates Nederland

Start-up rates 1996

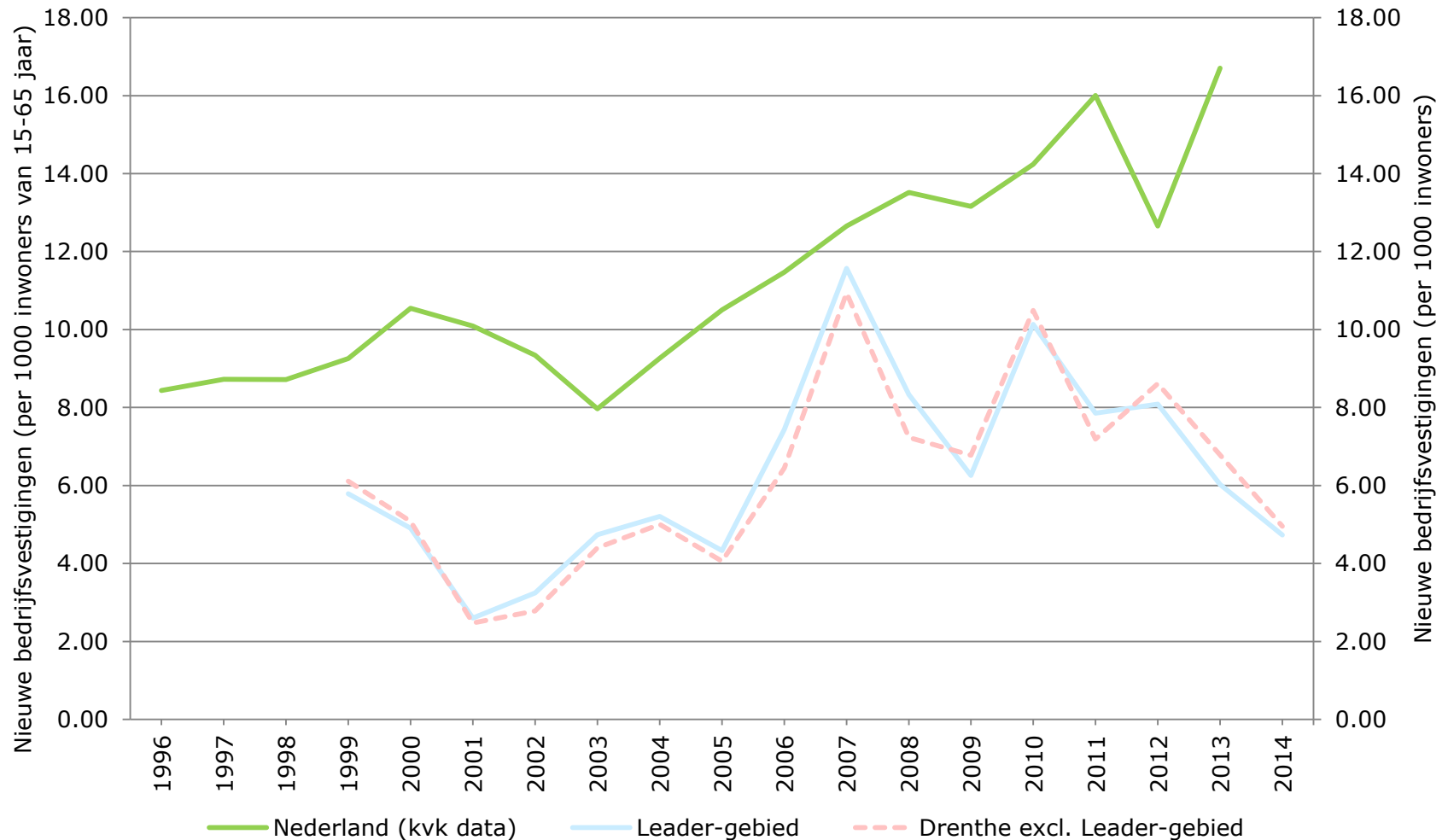


Start-up rates 2013



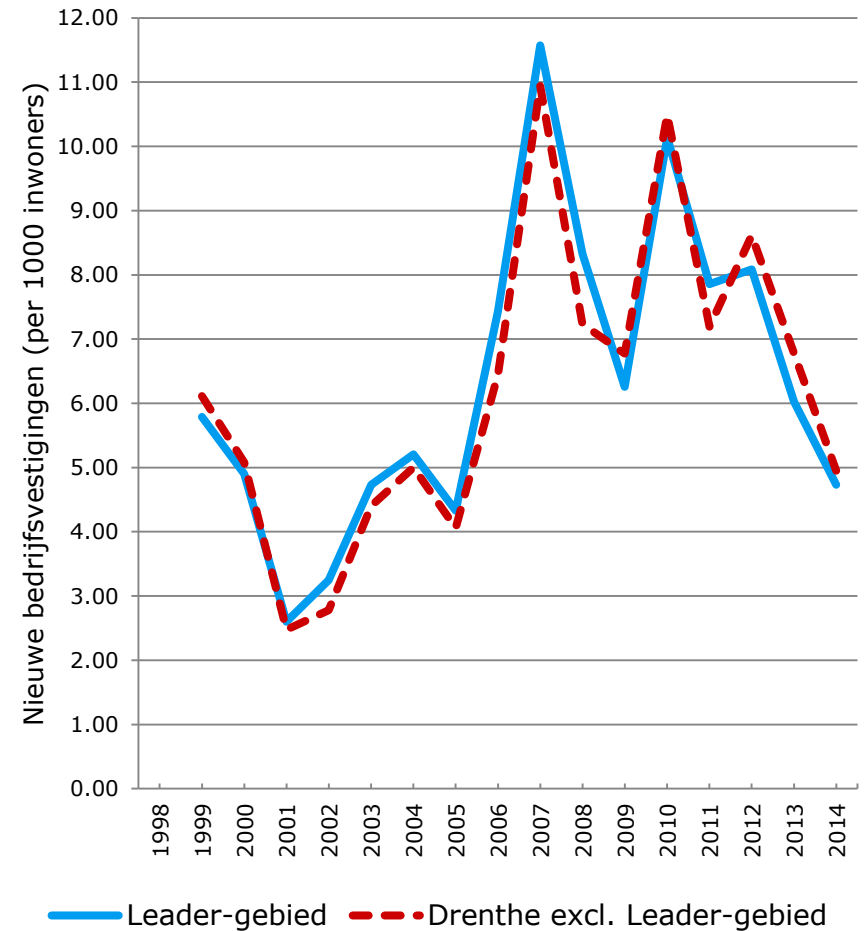
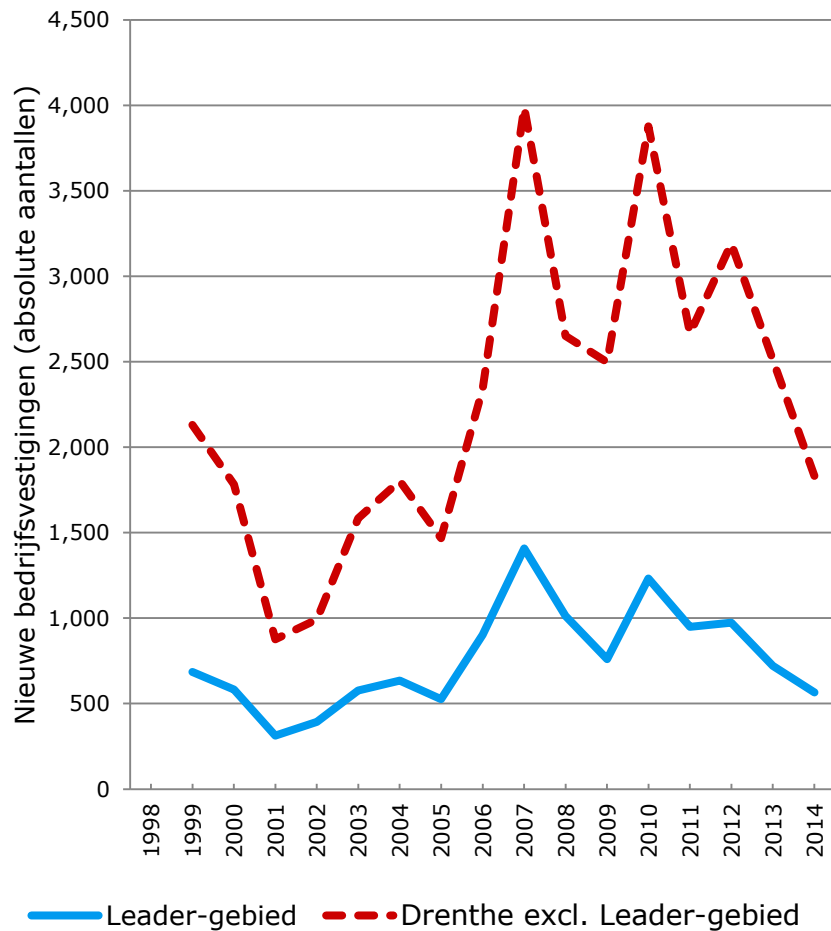


5.1 Dynamiek: start-up rates in Nederland

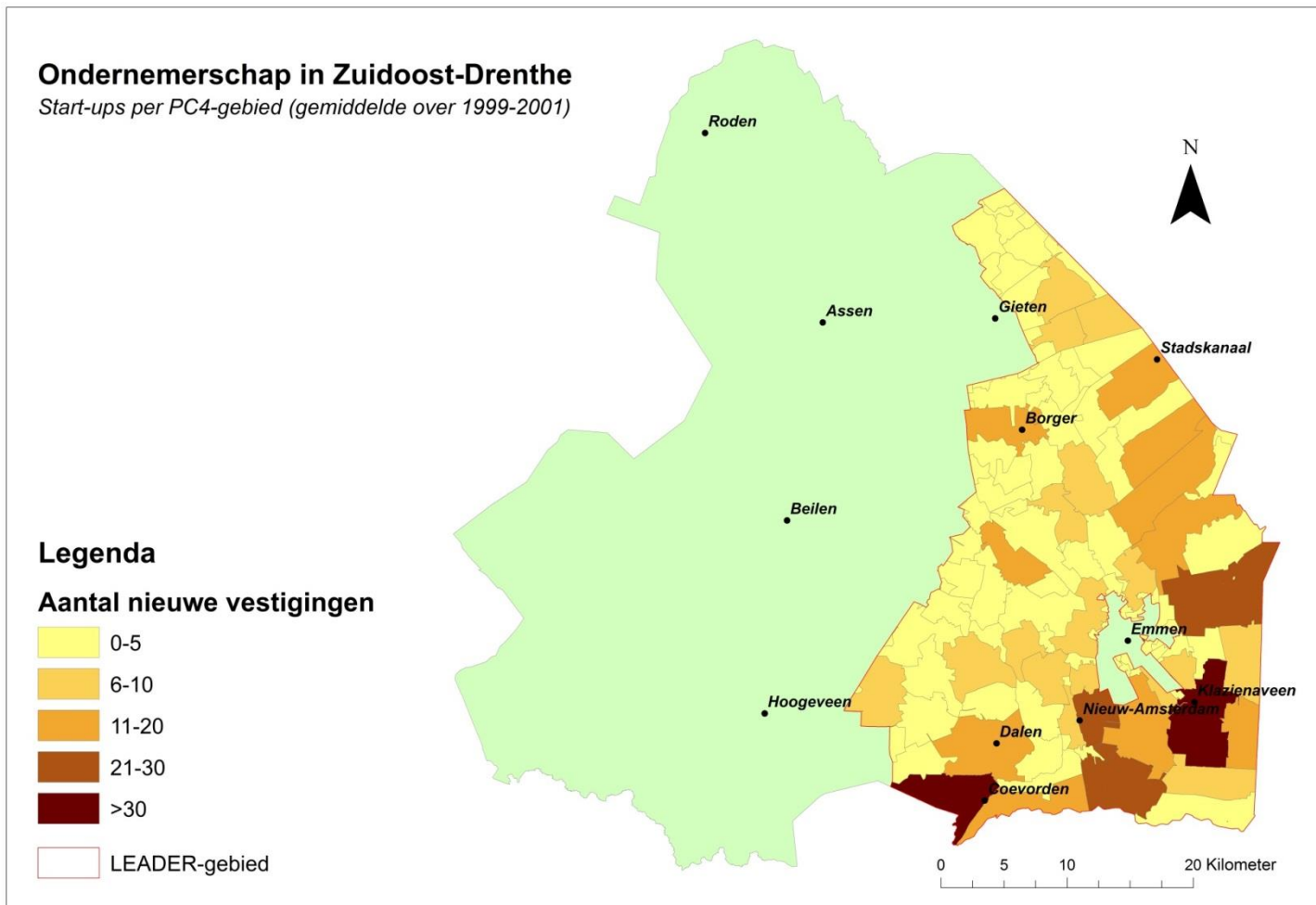




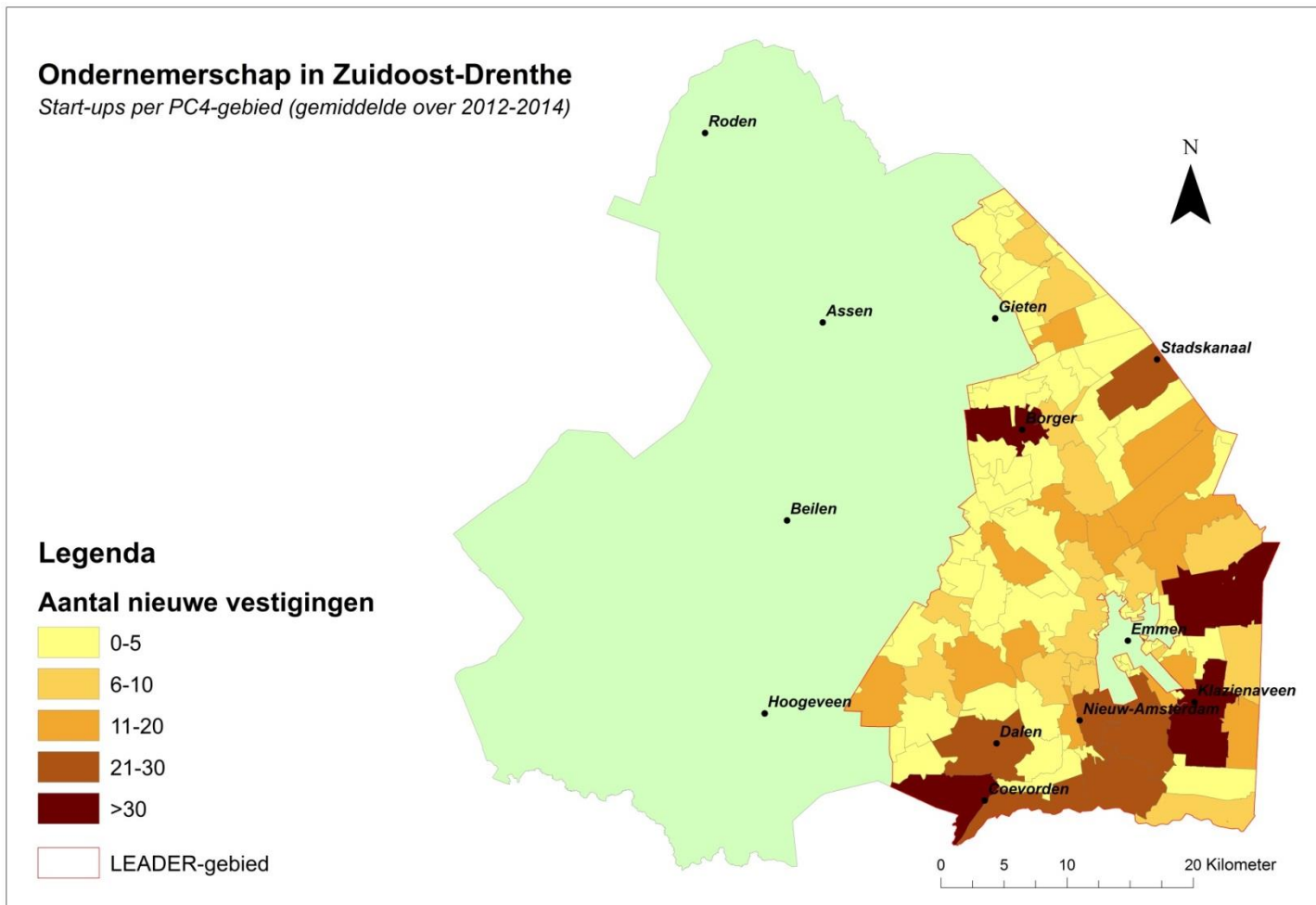
5.2 Dynamiek: start-ups in Leader-gebied



5.3 Start-ups op kaart, 1999/2001



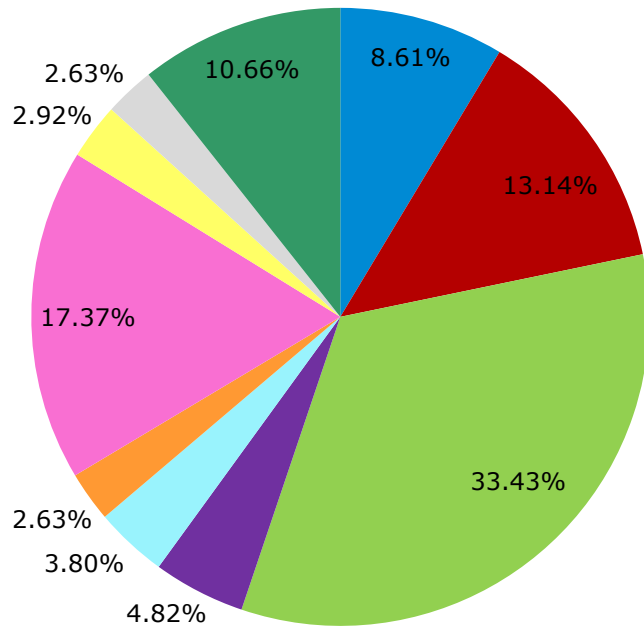
5.3 Start-ups op kaart, 2012/2014



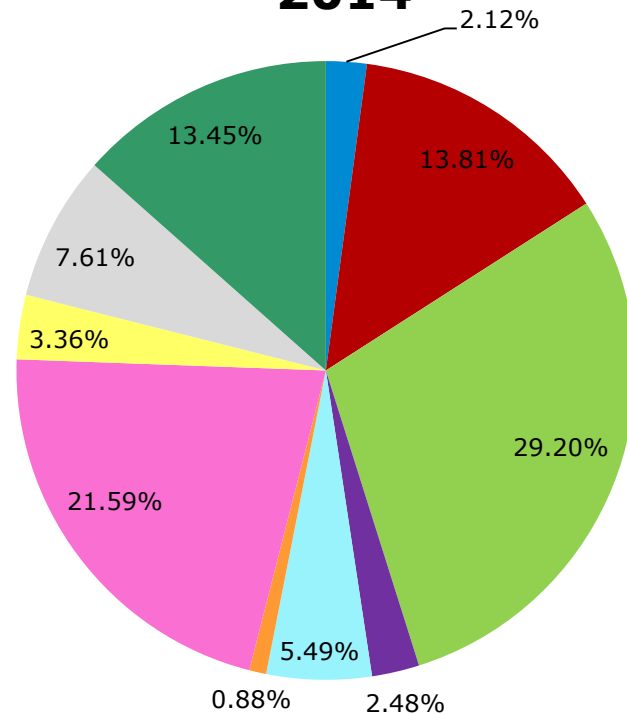


5.4. Start-ups naar sector, Leader-gebied

1999



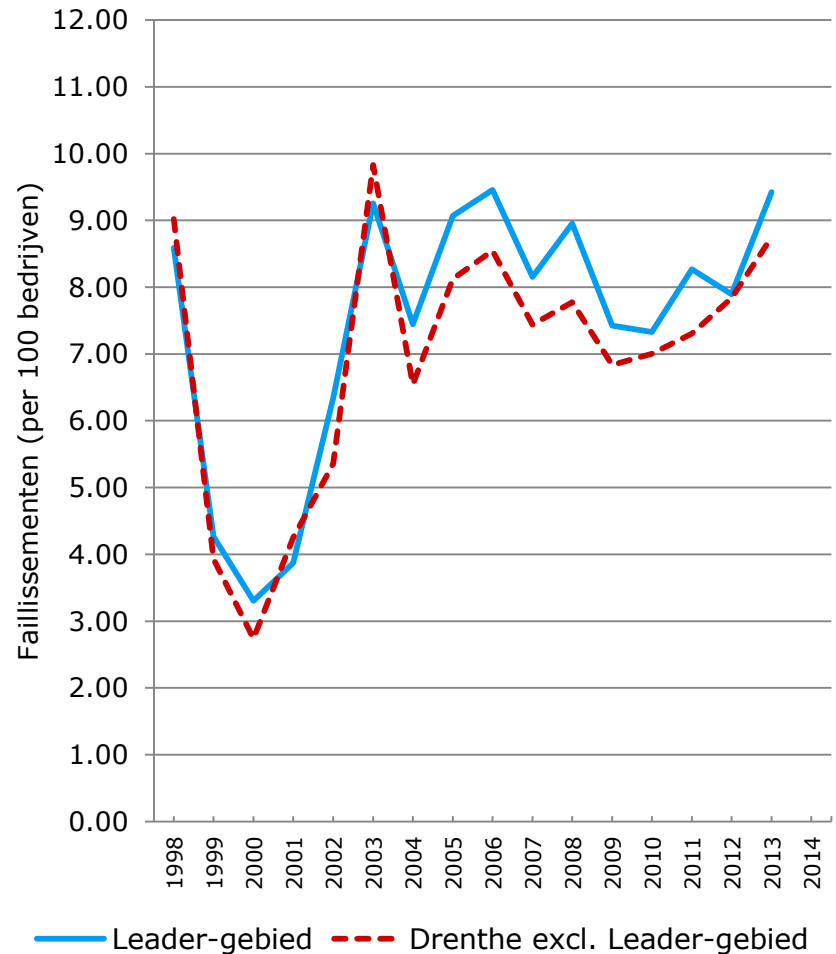
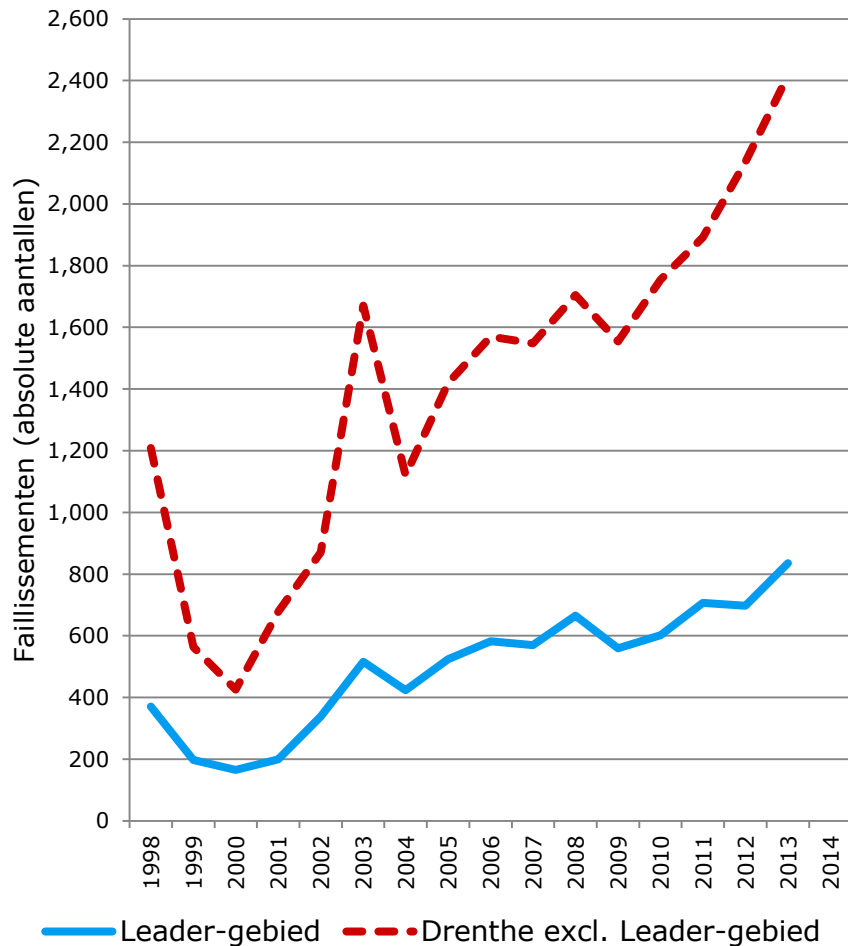
2014



- B-E. Industrie en Energie
- F. Bouwnijverheid
- G+I. Handel en horeca
- H. Vervoer
- J. ICT
- K-L. Financiële diensten, onroerend goed
- M-N. Zakelijke dienstverlening
- O-P Overheid en onderwijs
- Q Gezondheidszorg
- R-U. Cultuur, recreatie, overige diensten



6. Dynamiek: faillissementen





7. Verder inzoomen op de Leader-regio: *Plaatsen met de meeste vestigingen, plaatsen met de meeste nieuwe vestigingen en plaatsen met de hoogste start-up rates**

Plaats	Totaal aantal vestigingen
1. Coevorden	1065
2. Klazienaveen	761
3. Emmer-Compasuum	482
4. Borger	373
5. Schoonebeek	315
6. Nieuw-Buinen	302
7. Erica	297
8. Nieuw-Amsterdam	288
9. Dalen	282
10. Annen	262

Plaats	Aantal nieuwe vestigingen
1. Coevorden	66
2. Emmer-Compasuum	35
3. Klazienaveen	33
4. Borger	26
5. Nieuw-Buinen	22
6. Schoonebeek	19
7. Dalen	19
8. Nieuw-Amsterdam	18
9. Gasselternijveen	16
10. Annen	15

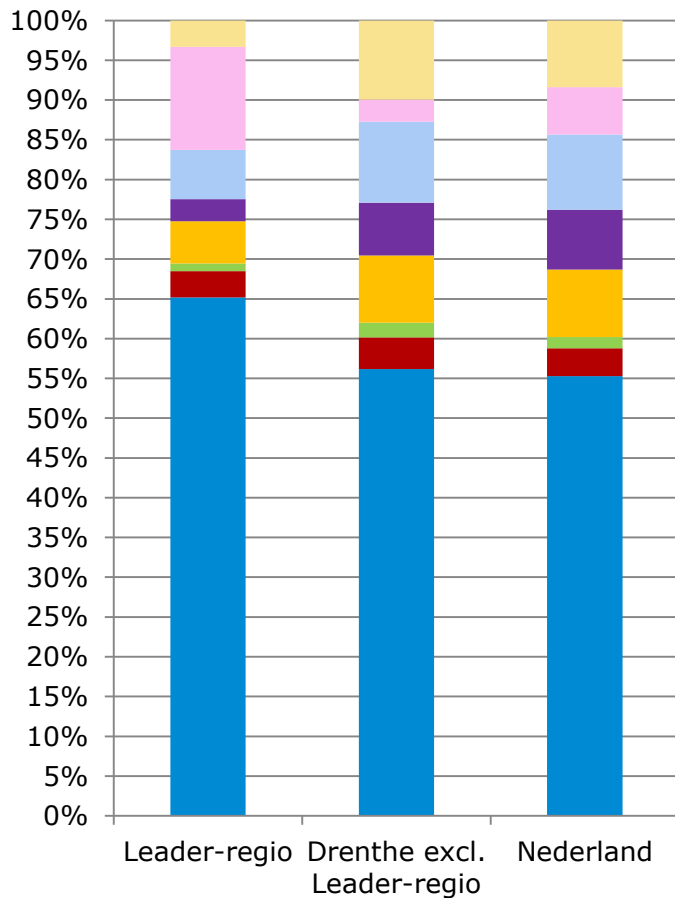
Plaats	Start-up rate*
1. Nieuwlande-Coevorden	33,33
2. Ellertshaar	25,00
3. Bronnegerveen	20,00
4. Zandpol	16,67
5. Exloërveen	14,29
6. Klazienaveen-Noord	14,29
7. Nieuw-Annerveen	14,29
8. Papenvoort	12,50
9. Drouwenermond	11,63
10. Drouwenerveen	11,43

* $\text{Nieuwe bedrijfsvestigingen} / \text{Totaal aantal vestigingen} * 100$

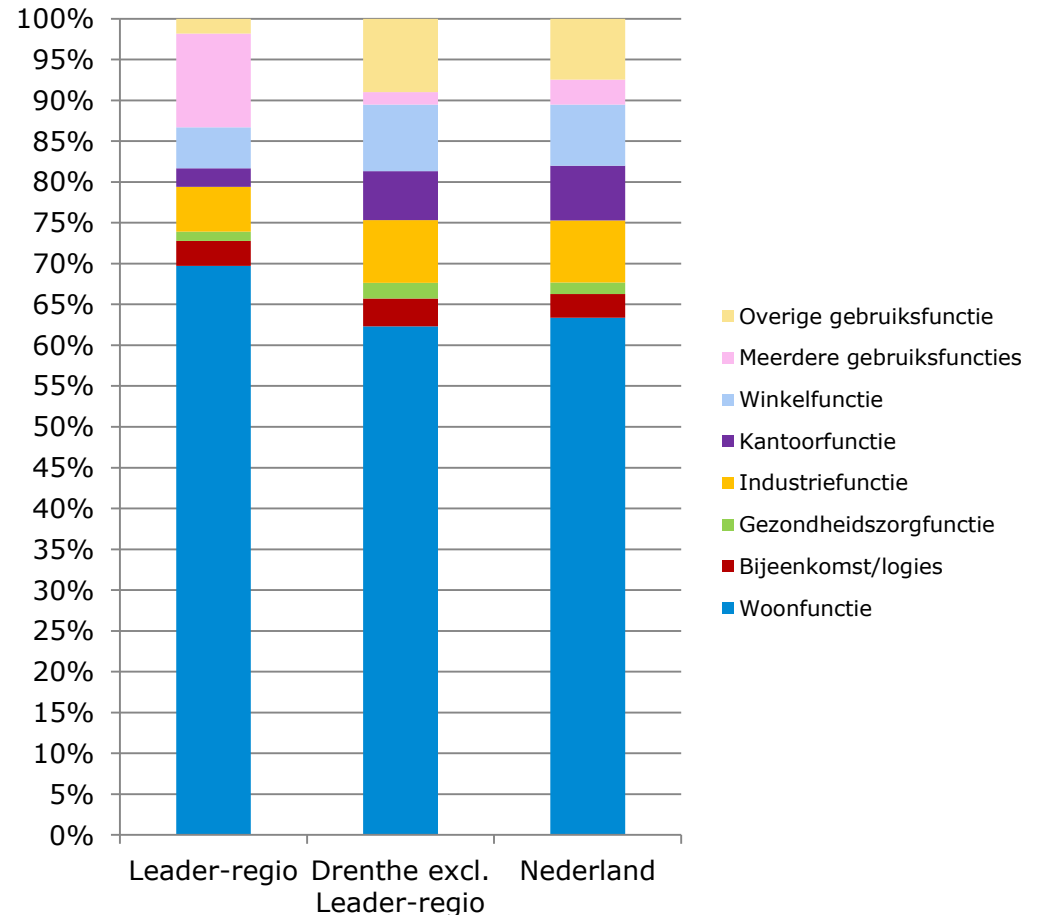


8. Bedrijven naar gebruiksdoel verblijfsobject

2008



2014





8.1 Bedrijven naar BAG-functie en sector (absolute aantallen, 2013)

Sector/functie	Wonen	Bijeenkomst/logies	Gezondheidszorg	Industrie	Kantoor	Onderwijs	Winkel	Meerdere	Overig
B-E. Industrie en energie	277	2	1	98	5	0	22	79	17
F. Bouwnijverheid	973	8	0	64	5	1	18	118	7
G. Handel	1150	17	3	159	22	0	301	338	41
H. Vervoer en opslag	181	3	0	32	8	0	5	35	5
I. Horeca	200	79	0	7	2	0	12	138	23
J. ICT	267	6	0	4	5	0	0	10	1
K-L. Financiële diensten, onroerend goed	159	2	1	15	40	0	9	27	6
M-N. Zakelijke dienstverlening	1326	14	15	62	64	0	24	88	15
O. Openbaar bestuur, overheidsdiensten, sociale verzekeringen	2	1	0	2	7	0	0	1	1
P. Onderwijs	221	12	0	3	1	90	2	22	4
Q Gezondheidszorg	470	85	64	9	38	17	4	52	17
R-U. Cultuur, recreatie, overige diensten	854	46	5	26	9	3	42	97	36



8.2 Bedrijven naar BAG-functie en sector (in percentages, 2013)

Sector/Functie	Wonen	Bijeenkomst/logies	Gezondheidszorg	Industrie	Kantoor	Onderwijs	Winkel	Meerdere	Overig
B-E. Industrie en energie	55,29%	0,40%	0,20%	19,56%	1,00%	0,00%	4,39%	15,77%	3,39%
F. Bouwnijverheid	81,49%	0,67%	0,00%	5,36%	0,42%	0,08%	1,51%	9,88%	0,59%
G. Handel	56,62%	0,84%	0,15%	7,83%	1,08%	0,00%	14,82%	16,64%	2,02%
H. Vervoer en opslag	67,29%	1,12%	0,00%	11,90%	2,97%	0,00%	1,86%	13,01%	1,86%
I. Horeca	43,38%	17,14%	0,00%	1,52%	0,43%	0,00%	2,60%	29,93%	4,99%
J. ICT	91,13%	2,05%	0,00%	1,37%	1,71%	0,00%	0,00%	3,41%	0,34%
K-L. Financiële diensten, onroerend goed	61,39%	0,77%	0,39%	5,79%	15,44%	0,00%	3,47%	10,42%	2,32%
M-N. Zakelijke dienstverlening	82,46%	0,87%	0,93%	3,86%	3,98%	0,00%	1,49%	5,47%	0,93%
O. Openbaar bestuur, overheidsdiensten, sociale verzekeringen	14,29%	7,14%	0,00%	14,29%	50,00%	0,00%	0,00%	7,14%	7,14%
P. Onderwijs	62,25%	3,38%	0,00%	0,85%	0,28%	25,35%	0,56%	6,20%	1,13%
Q Gezondheidszorg	62,17%	11,24%	8,47%	1,19%	5,03%	2,25%	0,53%	6,88%	2,25%
R-U. Cultuur, recreatie, overige diensten	76,39%	4,11%	0,45%	2,33%	0,81%	0,27%	3,76%	8,68%	3,22%