

---

## NORMAS PARA PUBLICAÇÃO

---

Os pleitos de publicação encaminhados ao Conselho Editorial passarão por um processo de seleção. Após serem avaliados, tendo por parâmetros critérios de relevância teórica e interesse temático, as matérias serão submetidas à análise por três consultores externos. Caso receba dois pareceres favoráveis, a proposta estará aprovada para publicação. Caso receba parecer favorável com alterações, os autores se comprometem a adequar o texto de acordo com as recomendações dos consultores.

Recomendações para o envio de propostas de publicações:

- 1) Artigos e sínteses de teses/dissertações deverão trazer resumo anexado de no máximo 15 linhas com *abstract*. Os autores farão constar titulação, vínculo institucional, endereço, telefone e endereço eletrônico.
- 2) É exigência da revista para aceitação e publicação de tais trabalhos que os autores adequem os mesmos às normas para publicação, as quais estão disponíveis na página da revista ([www.unioeste.br/saber](http://www.unioeste.br/saber)).
- 3) Os textos deverão ser submetidos pelo endereço [www.unioeste.br/saber](http://www.unioeste.br/saber), revista *Varia Scientia*, preferencialmente no programa *Word for Windows* ou compatível — fonte *arial*, tamanho 11, entrelinha dupla, tamanho do papel A4 (21 x 29,7 cm).
- 4) O limite máximo do texto será de 15 (quinze) laudas para Artigo e Iniciação Científica; 20 (vinte) laudas para Ensaio; 5 (cinco) laudas para Pesquisas em Curso e Livros em Revista, 15 laudas para notas científicas.
- 5) Os autores deverão propor textos com número reduzido de citações; notas bibliográficas só serão aceitas em pequeno número, observando-se padrões reconhecidos pela comunidade científica.

---

VARIA SCIENTIA — REVISTA MULTIDISCIPLINAR DA UNIOESTE  
VOLUME 09 • NÚMERO 16 • CASCAVEL • 2009  
ISSN 1519-9886 • ISSN *On line* 1981-481X  
PERIODICIDADE SEMESTRAL

**Endereço para correspondência:**

Revista *Varia Scientia*  
Universidade Estadual do Oeste do Paraná  
Rua Universitária, 1619 ♦ Caixa Postal 701 ♦ Cascavel - PR  
CEP 85819-110 ♦ Fone: (45) 3220-3026 ♦ Fax: (45) 3324-4590  
[variascientia@unioeste.br](mailto:variascientia@unioeste.br)

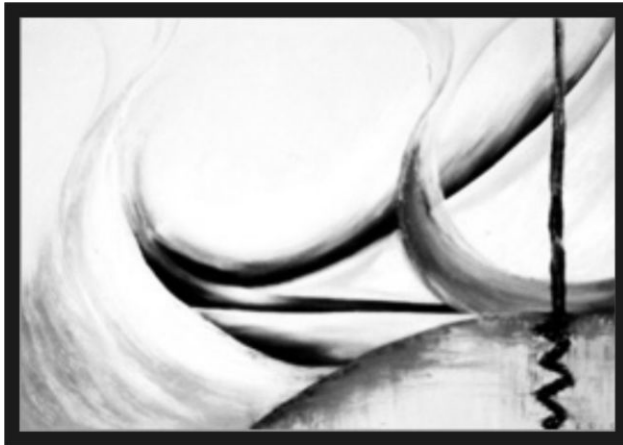
Impressa na Gráfica da Unioeste  
Miolo em Papel Offset 75 g/m<sup>2</sup>  
Capa em Papel Cartão Supremo 240 g/m<sup>2</sup>  
Tiragem: 500 exemplares

---

---

## ILUSTRAÇÃO DA CAPA

---



Ana Paula Silva nasceu em Santa Catarina, mas foi em Cascavel, desde 1978, que seu interesse pelas artes despertou. No artesanato, Ana Paula aprendeu a manipular os materiais e objetos que viriam a compor o repertório de seus instrumentos de trabalho e sua visão de artista. A busca de novos horizontes na representação da realidade, levou-a, em 1995, a uma plena efervescência e a uma nova dimensão. Surge desta evolução um trabalho mais contemporâneo e mais expressivo. Suas exposições mais recentes (2005) incluem o 16º Salão de Artes Plásticas de Cascavel / PR; a 7ª Mostra João Turin / Curitiba / PR; e a exposição na Maison du Bresil/Cidade Universitária de Paris/Paris/França.

Os direitos de uso da imagem desta produção artística foram cedidos pelo autor, de acordo com convênio assinado entre a Universidade Estadual do Oeste do Paraná e a AAPLAC - Associação de Artistas Plásticos de Cascavel.

Endereço eletrônico de Ana Paula Silva

Página na internet:

Informações sobre a AAPLAC  
Associação dos Artistas Plásticos de Cascavel  
[www.aaplac.com](http://www.aaplac.com)



---

A P O I O

---

A Revista Varia Scientia recebe o apoio da Fundação Araucária de Apoio ao Desenvolvimento Científico e Tecnológico do Paraná, entidade que ampara a pesquisa científica e tecnológica e a formação de recursos humanos no Estado do Paraná. Os recursos financeiros utilizados pela Fundação têm origem no Fundo Paraná, que destina 2% da receita tributária do Estado ao desenvolvimento científico e tecnológico.

**FUNDAÇÃO  
ARAUCÁRIA**

Fundação Araucária de Apoio ao Desenvolvimento Científico e Tecnológico

**[www.fundacaoarucaria.org.br](http://www.fundacaoarucaria.org.br)**

Av. Comendador Franco, 1341  
Jardim Botânico — CEP: 80215-090  
Curitiba - Paraná - Brasil  
Telefone: (41) 3271-7803 — Fax: (41) 3271-7421