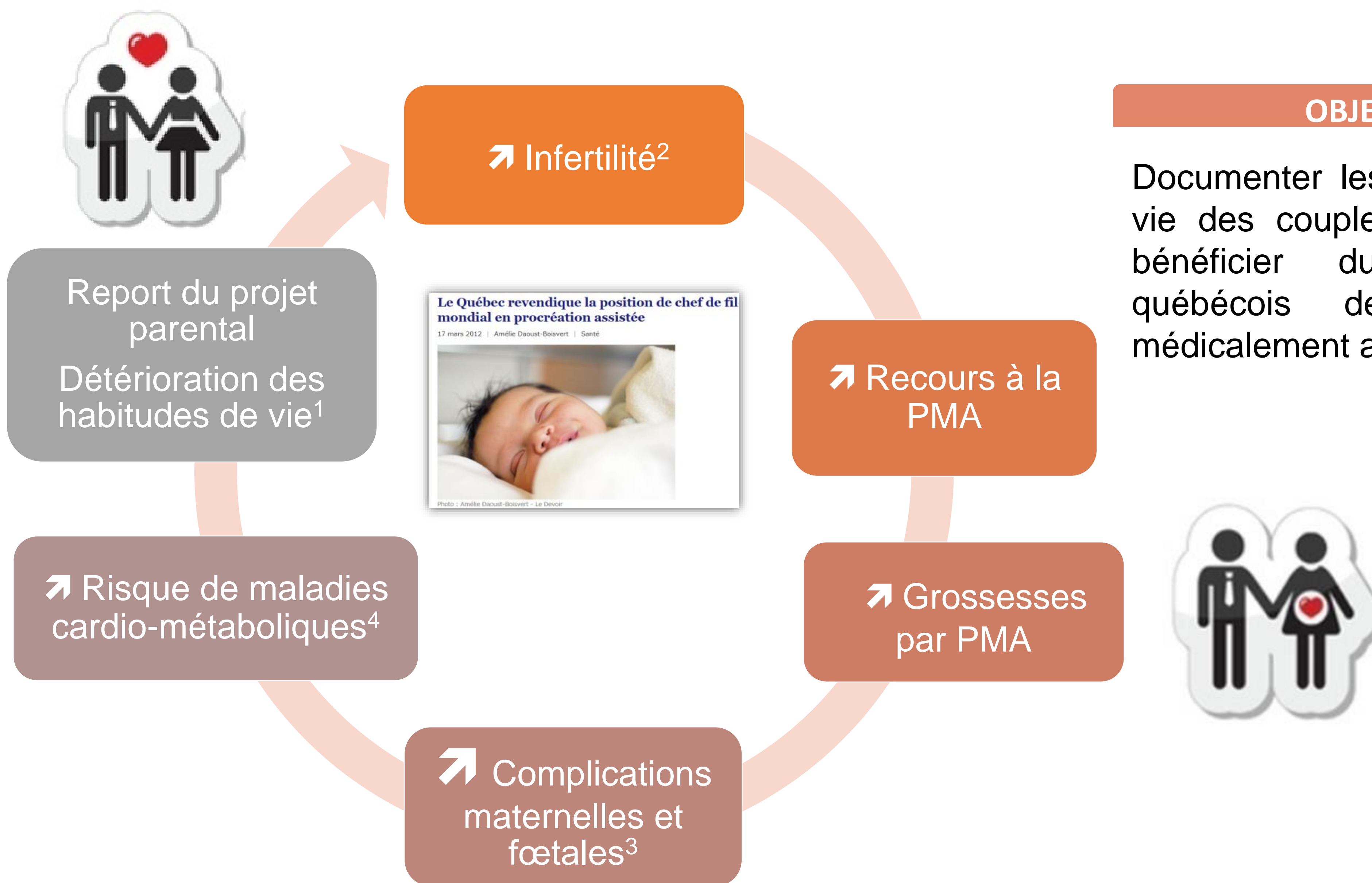


Piché, M.-L.*(1), Babineau, V. (2), Côté-Leclerc, J. (3), Boisvert, M. (3), Robitaille, J. (4), Lachance, E. (1) et Ruchat, S.-M. (1)
1. Dépt. Sciences de l'activité physique, Université du Québec à Trois-Rivières; 2. Clinique de procréation médicalement assistée, Centre hospitalier régional de Trois-Rivières; 3. Fac. Médecine, Université de Montréal; 4. École de nutrition, Université Laval.



OBJECTIF

Documenter les habitudes de vie des couples qui désirent bénéficier du programme québécois de procréation médicalement assistée (PMA).

MÉTHODOLOGIE

Étude pilote longitudinale auprès de couples hétérosexuels qui consultent pour la première fois à la clinique de PMA du centre hospitalier régional de Trois-Rivières (CHRTR).

Des mesures anthropométriques et des informations sur les habitudes de vie ont été recueillies par questionnaires chez chacun des conjoints avant l'initiation des traitements de fertilité.

Mesures anthropométriques: taille, poids, circonférence de taille
Questionnaires: activité physique, alimentation, anxiété, sommeil et qualité de vie.

RÉSULTATS

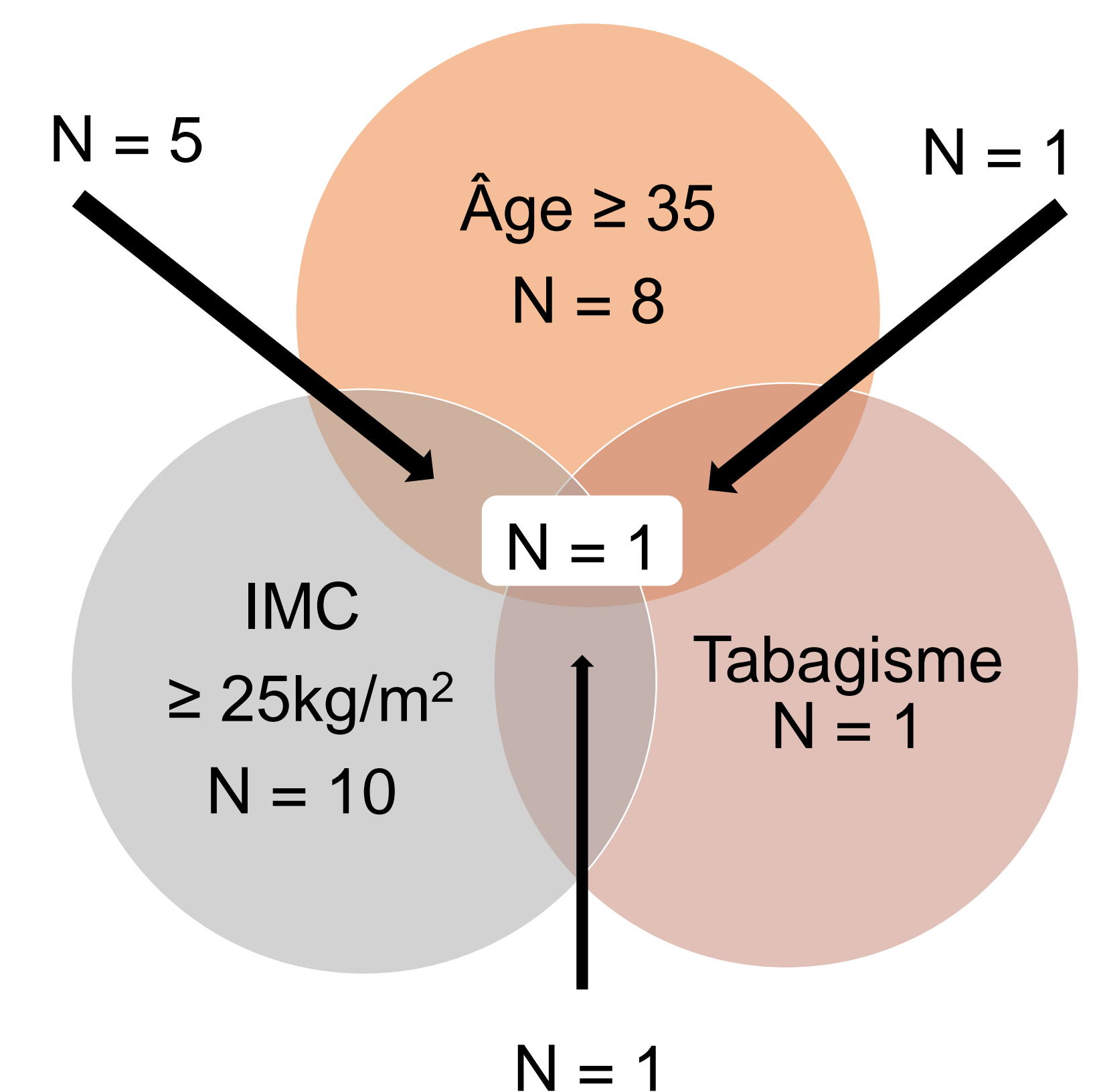
Tableau 1 : Profil anthropométrique, habitudes de vie et qualité de vie des couples avant l'initiation des traitements de fertilité.

VARIABLES	TOTAL (N=40)	FEMMES (N=20)	HOMMES (N=20)	p-VALUE
Âge (ans)	34,0 ± 6,8	32,4 ± 4,9	35,7 ± 8,0	0,23
IMC (kg/m ²)	27,5 ± 5,9	27,0 ± 7,2	27,8 ± 4,5	0,25
IMC < 25 (kg/m ²) (%)	40	50	30	0,43
IMC ≥ 25 (kg/m ²) (%)	60	50	70	
Tour de taille (cm)	92,3 ± 13,6	89,2 ± 15,4	95,4 ± 11,0	0,04*
Obésité abdominale (%)	32,5	40	25	0,31
Fruits et légumes ≥ 5 portion par jour	18 (45%)	11 (55%)	7 (35%)	0,20
150 min par semaine APMV n (%)	19 (47,5%)	6 (30%)	13 (65%)	0,03*
Loisirs sédentaires heures/semaine	15,3 ± 9,4	15,6 ± 9,8	15,0 ± 9,0	0,93
Sommeil (score de 0 à 21)	5,5 ± 3,0	5,6 ± 3,4	5,4 ± 2,4	0,80
Anxiété (score de 20 à 80)				
Anxiété présente	31,9 ± 9,5	32,5 ± 10,1	31,2 ± 9,1	0,75
Anxiété générale	37,0 ± 11,0	39,9 ± 10,6	34,7 ± 11,2	0,12
Qualité de vie (score de 0 à 100)				
Générale	77,9 ± 14,0	71,8 ± 14,4	83,6 ± 11,3	0,03*
Tabac	1 (2,5%)	1 (5%)	0	-

IMC = indice de masse corporelle; APMV = activité physique d'intensité modérée à vigoureuse

*p<0,05 (comparaisons hommes vs femmes)

Figure 1: Facteurs de risque d'infertilité féminine.



CONCLUSION

Nos résultats suggèrent qu'au moment d'entrer en clinique de PMA, plusieurs couples présentent des facteurs de risque modifiables d'infertilité et pourraient bénéficier de programmes de promotion de la santé et de prévention de l'infertilité.

RÉFÉRENCES

- Homan, G.F., M. Davies, and R. Norman, *The impact of lifestyle factors on reproductive performance in the general population and those undergoing infertility treatment: a review*. Hum Reprod Update, 2007. 13(3): p. 209-23.
- Bushnik, T., et al., *Estimating the prevalence of infertility in Canada*. Hum Reprod, 2012. 27(3): p. 738-46.
- Okun, N. and S. Sierra, *Pregnancy outcomes after assisted human reproduction*. J Obstet Gynaecol Can, 2014. 36(1): p. 64-83.
- Gluckman, P.D., et al., *Effect of in utero and early-life conditions on adult health and disease*. N Engl J Med, 2008. 359(1): p. 61-73.

FINANCEMENT

Fonds institutionnel pour la recherche clinique (UQTR)
Fonds de soutien au démarrage de projets UQTR-CHRTR