

Hevelius, Johannes. *Selenographia* (1647)

LES XARXES SOCIALS AL CRAI DE LA UB

Laura Miró Parella
Ros Oliva Castany



UNIVERSITAT DE
BARCELONA

Centre de Recursos per a
l'Aprenentatge i la Investigació



- ★ 2006-2007 Inicis
- ★ 2007-2009 Proves i valoracions
- ★ 2010-2012 Creant imatge
- ★ 2013-2021 Polítiques i experimentació
- ★ Xarxes CRAI UB: situació actual



Marxandatge CRAI: llibreta. Fons Ricard
Giralt Miracle. CRAI Biblioteca de Belles
Arts



★ 2006-2007 Inicis

- ◇ Estudis i primer Blog (anàlisi i tria de programari).

★ 2007-2009 Proves i valoracions

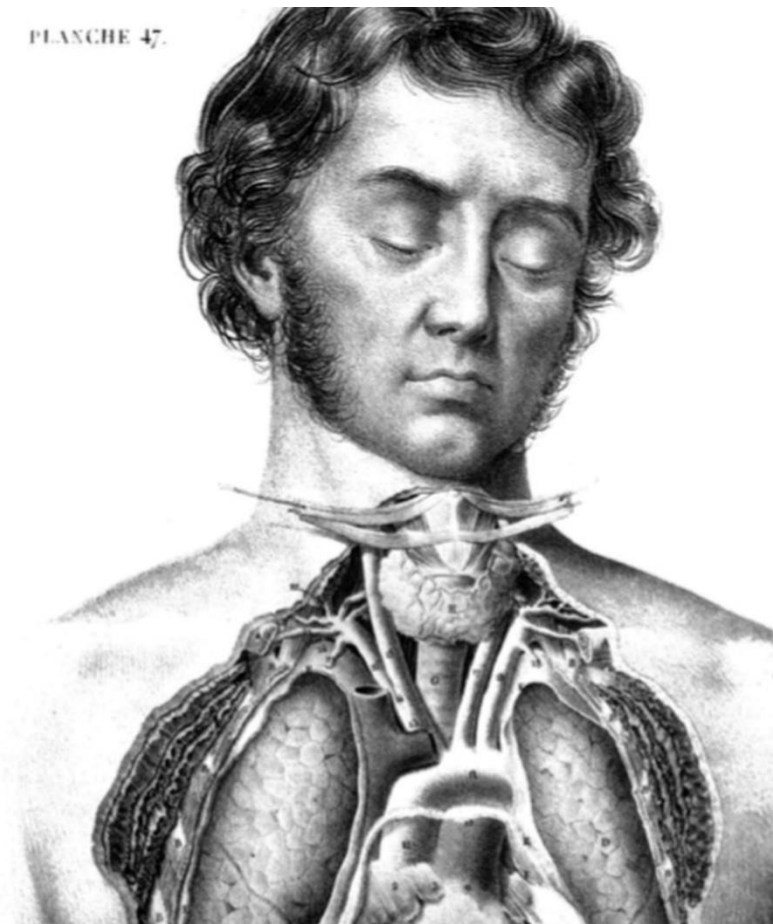
- ◇ Quines xarxes utilitzen els nostres usuaris?

Més blogs, primers comptes personals de Facebook, entrem a Twitter i valorem altres incorporacions com Pinterest, Issuu i Delicious per a les guies temàtiques, avaluant temps i personal invertit.

- ◇ Primeres directrius generals d'estil i contingut
Tasca de conscienciació a caps i al personal i primers documents guia per a la creació de comptes.



PLANCHE 47.



- ◇ Veient que el projecte és viable i constatant la conveniència de ser presents a les xarxes socials es va impulsant des de la Unitat de Projectes (UP) que totes les biblioteques del CRAI hi siguin presents.
 - De tota manera, la decisió d'incorporar-nos a les xarxes socials va dependre en aquesta etapa inicial, tant de la voluntat de fer-ho de cada CRAI Biblioteca, com de la disponibilitat de personal i temps per poder ocupar-se del seu manteniment amb un mínim de qualitat.



★ 2010-2012 Creant imatge

Imatge institucional



2011 Per als blogs



2012 Per a Twitter

*Llibre blanc de xarxes socials de la Universitat de
Barcelona (2011 i revisió de 2016)*

Domini UB per als Blogs



UNIVERSITAT DE BARCELONA

Les xarxes socials al CRAI de la UB

CRAI

Centre de Recursos per a l'Aprenentatge i la Investigació

★ Imatge

Llibre blanc



Imatge CRAI



Domini UB

blogcrai.ub.edu

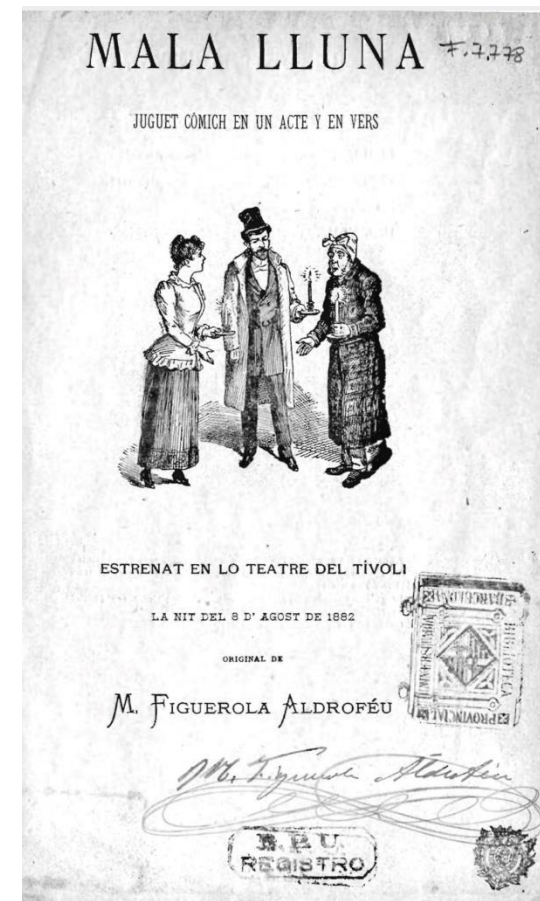
blogbima.ub.edu/

blocdelletres.ub.edu/



★ 2013-2021 Polítiques i Experimentació

- ✦ Protocols d'actuació i Grup de treball de xarxes
- ✦ Formació
- ✦ Nous canals
- ✦ Relacions institucionals [Xarxes UB, CSUC, REBIUN, altres institucions...]
- ✦ Criteris i polítiques
- ✦ Difusió



#GIFITUP2021. Fullet de teatre
CRAI Biblioteca de Lletres



© Còpia digital Biblioteca Pavelló de la República

Cartell Guerra Civil.
Col·lecció al Museu Virtual de la UB.
CRAI Biblioteca del Pavelló de la República

✦ Protocols d'actuació i creació Grup de treball de xarxes (2013-14) que farà tasques de:

- ✓ Caràcter tècnic
- ✓ Control i unificació de criteris
- ✓ Comunicació entre gestors
- ✓ Viabilitat de noves eines i plataformes

✦ Formació

- ✓ Cursos
- ✓ Criteris lingüístics
- ✓ Recomanacions



- ★ **Nous canals**
 - ✓ Eines de suport
 - ✓ Noves plataformes

El CRAI ha anat entrant a les xarxes a mesura que adquirien rellevància i popularitat

- ★ **Relacions institucionals [Xarxes UB, CSUC, REBIUN, altres institucions...]**

- ▷ **UB** [xarxes UB + col·laboració amb unitats (SAE, StartUB, Serveis lingüístics, Emprenedoria, Formació, ...)].
- ▷ **CSUC** [Difusió de Blog i notícies CSUC + participació en Jornades d'intercanvi].
- ▷ **REBIUN** [Present al directori i participant en projecte pilot per determinar indicadors per a Facebook i Twitter].



✦ Criteris i polítiques

▷ Estructura de les xarxes CRAI

- ✓ UP coordina, estableix relacions i prepara i controla procediments. Gestiona comptes genèrics.
- ✓ Biblioteques, unitats i serveis tenen comptes i autonomia de continguts.
- ✓ Els gestors són escollits segons capacitats i interès en el tema, i disponibilitat en el lloc de treball.

▷ Pla estratègic del CRAI

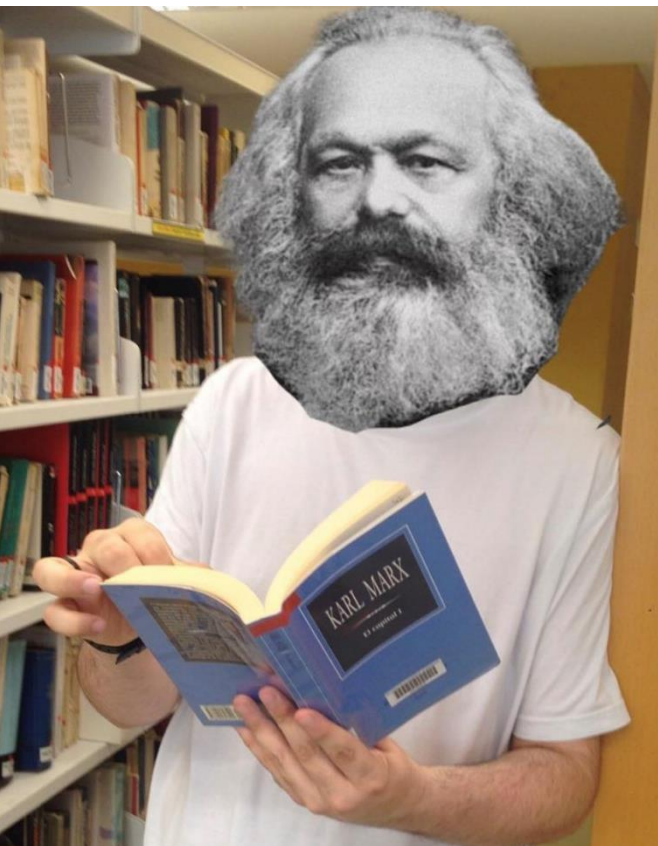
*Línia estratègica 3. Difusió i **cooperació**. Objectiu 3.1 Enfortir la marca CRAI planificant la nostra estratègia de visibilitat, fent paleses les nostres competències i les nostres habilitats distintives a la comunitat UB i a la societat.*

▷ Polítiques

- ✓ Document oficial al 2015 a la Intranet del CRAI.
- ✓ Apartat de Xarxes CRAI a la Intranet del CRAI des de l'inici amb protocols, documents de referència, responsables, etc.



Difusió



- ▷ Entrevistes
- ▷ Congressos, jornades, presentacions
 - ✓ 11es Jornades Catalanes d'Informació i Documentació *Blocs de biblioteques universitàries; quatre experiències del CRAI de la Universitat de Barcelona (2008)*
 - ✓ Presentació *Dinamització xarxes CRAI (2013)*
 - ✓ XII Workshop de REBIUN *Experiencia en gestión de redes sociales en el CRAI de la UB* (2013)
 - ✓ *V Jornada de bones pràctiques del CRAI (2018)*
 - ✓ Jornades d'intercanvi del CSUC (2019)
 - ✓ Assistència a Jornades, seminaris i cursos diversos

✦ Xarxes CRAI UB: situació actual

- ▷ 88 comptes de xarxes socials
10 tipus de plataformes
- ▷ Eines i espais compartits i de col·laboració/1:
 - ✓ Grup de treball de xarxes: 7 membres
 - ✓ Llista de distribució de correu entre tot el personal administrador de les xarxes del CRAI: 43 membres.
 - ✓ Espai comú de materials de difusió al Sharepoint, amb formats adaptats per a Instagram (publicació i història) i Twitter, en versió imatge i vídeo.



#BookFaceFriday. CRAI Biblioteca del Campus Bellvitge

✦ Xarxes CRAI UB: situació actual

▷ Eines i espais compartits i de col·laboració/2:



Eines de gestió de
xarxes

🔗 68 items



- ✓ Eina de curació de continguts per capturar, organitzar i compartir recursos multimèdia d'una manera fàcil (Wakelet).
- ✓ Eina per dissenyar continguts visuals (Canva premium, compartim 2 llicències).
- ✓ Intranet: objectius, polítiques i metodologia del projecte; requisits i protocols per a la creació i gestió de comptes; fitxes d'activitat anuals; identificació del personal administrador de xarxes i del grup de treball, etc.
- ✓ Tauletes subministrades pel CRAI per a substituir els mòbils particulars (novembre 2021).

Wakelet CRAI UB



✦ Xarxes CRAI UB: situació actual

▷ Dinàmiques:

- Comptes genèrics del CRAI: continguts propis, monitoratge i divulgació dels comptes especialitzats del CRAI i entorn UB (relació i planificació), interacció i cooperació amb altres universitats, biblioteques, institucions i prescriptors del sector, etc.
- Comptes dels CRAI Biblioteca i unitats: són autònoms i es focalitzen en la seva temàtica/especialització. També es fan ressò del CRAI i de la UB (facultats i ensenyaments) i institucions, iniciatives i prescriptors de l'àmbit.

- ❑ **Fonts principals:** [notícies del CRAI](#) i de l'entorn [UB](#), avisos institucionals (llista de distribució), RECINFO (blog intern de novetats en recursos electrònics CRAI), relació i interacció amb entitats i iniciatives...



LinkedIn. CRAI Biblioteca de les Ciències de la Terra



✦ Xarxes CRAI UB: situació actual



Infografia xarxes socials 2020. CRAI Biblioteca de Fons Antic

- ▷ Projectes en procés:
- ✓ Instagram genèric del CRAI
- ✓ Formació especialitzada
- ✓ Actualització de protocols i procediments
- ✓ Indicadors: definició, anàlisi i implementació (Informe pilot REBIUN, 2019)
- ✓ Potenciació d'estadístiques i mesurament d'influència a les xarxes

✦ Xarxes CRAI UB: situació actual

▷ Exemples d'accions desenvolupades:

➤ Color Our Collections

Iniciativa endegada per la New York Academy of Medicine Library on institucions culturals difonem les nostres col·leccions oferint imatges per acolorir i divulgar per xarxes, als nostres usuaris.

➤ #EquipCRAIUB

Presentació de l'equip humà des les biblioteques i les unitats del CRAI de la UB.

➤ Apadrina un llibre

Campanya de micromecenatge 2021 per poder restaurar valuoses obres del CRAI Biblioteca de Fons Antic liderada per Mecenes UB.



Apadrina un llibre.
CRAI Biblioteca de Fons Antic



✦ Xarxes CRAI UB: situació actual



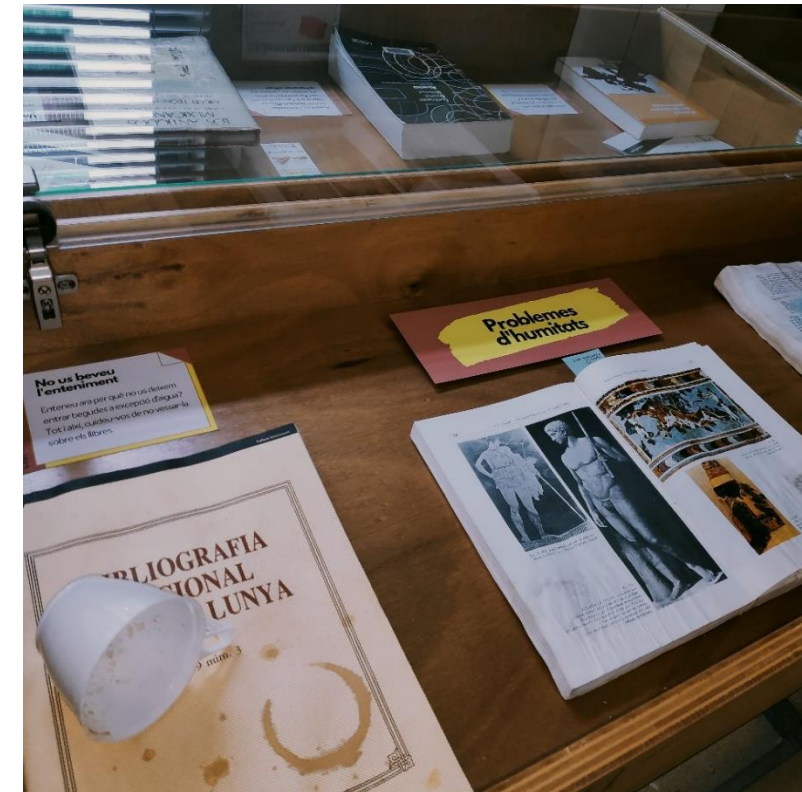
Exemples d'accions desenvolupades:

- [GIFITUP2021](#)
Concurs d'[Europeana](#) per fomentar entre els usuaris la reutilització del fons digitalitzat i lliure de drets d'autor o amb llicència oberta de les entitats participants.
- [Setmana de l'accés obert / Quiz](#)
S'impulsen múltiples actuacions (webinars, exposicions, infografies, qüestionaris, etc.) en relació amb l'accés obert oferint una cobertura a les xarxes exhaustiva durant tota la setmana.
- [#ClàssicsEnPersona](#)
Iniciativa per posar cara a personatges fonamentals d'especialitats acadèmiques (autors estrella de bibliografia recomanada, referents de l'àmbit, etc.) pensada per dinamitzar el fons i interactuar amb l'usuari.

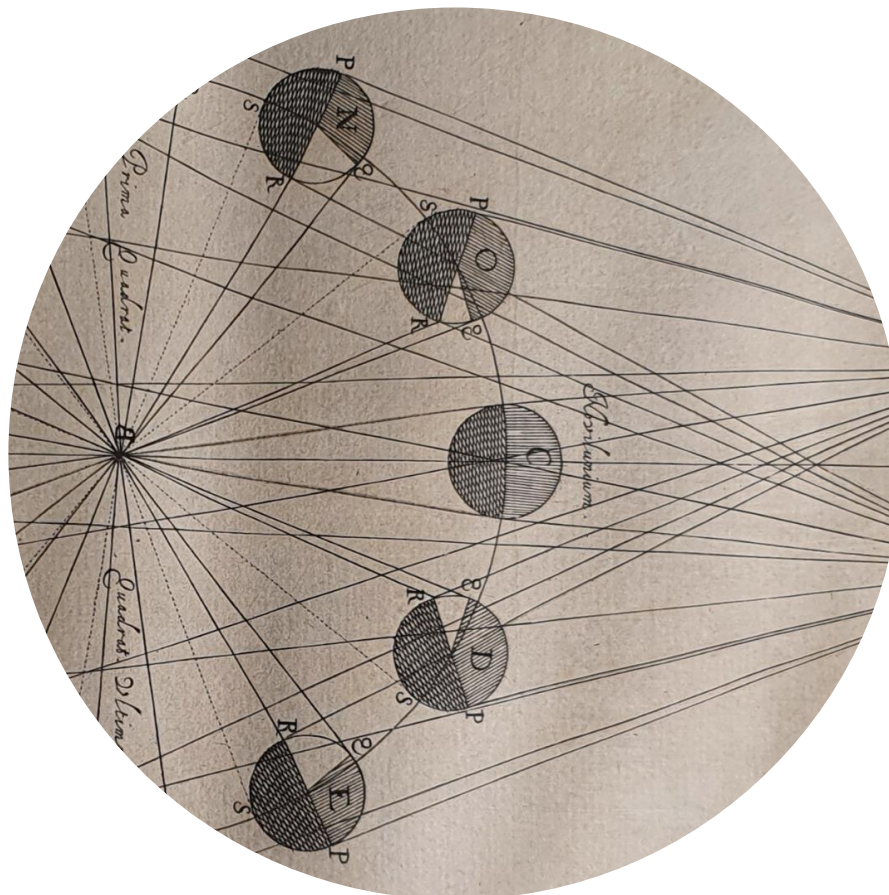
✦ Xarxes CRAI UB: situació actual

▷ Exemples d'accions desenvolupades:

- [Marxandatge CRAI: Calendari 2022](#)
Promoció del fons del CRAI UB convertit en marxandatge.
- [#ProtagonistesDeReserva](#)
Acció per destacar als usuaris del CRAI Biblioteca de Fons Antic i la seva recerca, presentant-la breument i il·lustrant-la.
- [No em ratllis!](#)
Exposició itinerant del CRAI UB per evidenciar el mal ús dels fons, amb l'objectiu de sensibilitzar i conscienciar sobre la importància de respectar la col·lecció i els equipaments.
- [#RepensemLaBiblioteca](#)
Crida per donar veu a la comunitat i detectar mancances i noves propostes amb la finalitat de fer convergir les accions del CRAI amb les necessitats reals dels usuaris.



No em ratllis! CRAI Biblioteca d'Informació i Mitjans audiovisuals



Segueix-nos!

[crai.uab.edu/ca/coneix-el-crai/difusio-marqueting/
blogs-i-xarxes-socials](https://crai.uab.edu/ca/coneix-el-crai/difusio-marqueting/blogs-i-xarxes-socials)

Desembre, 2021

