

## Resumen

### Mancha blanca

- Primera manifestación de caries
- Ubicación en superficies libres, caras proximales por debajo del punto de contacto, paredes que delimitan fosas y fisuras.
- Clínicamente se observa el esmalte opaco y sin traslucidez.
- Cuando el proceso de remineralización es mayor que el de desmineralización, la mancha blanca puede ser reversible.
- Es permeable a sustancias ácidas y toxinas hacia la dentina.
- En la capa superficial hay una escasa pérdida de minerales.
- En la zona subsuperficial la pérdida de sustancia es del 25% (cuerpo de la lesión), rodeada por una zona oscura de semiparalización

## Introducción

Se presenta como etapas de desmineralización seguidas de etapas de remineralización, cuando el proceso de remineralización, es mayor que el de desmineralización la enfermedad es reversible.

Debido a la permeabilidad del esmalte, en la mancha blanca no cavitada existe pasaje de sustancias ácidas y toxinas hacia la dentina y posteriormente hacia la pulpa, se forma una capa de dentina irritativa y los fibroblastos segregan más fibras colágenas que circunscriben el proceso inflamatorio.

La morfología dentaria determina el avance de la enfermedad. En caras libre se presenta una desmineralización en forma de cono truncado con base a la superficie externa, esta capa superficial se puede dañar cuando se realiza una exploración con un instrumental de punta aguda.

## Descripción del avance de la lesión de mancha blanca

### Características macroscópicas

En una radiografía se observan como zonas radiolúcidas pequeñas e infundibuliformes, con su base externa y su vértice orientado hacia el límite amelodentinario. En un corte por desgaste se corrobora la visualización de la radiografía.

### Características microscópicas

Presentan cuatro zonas bien definidas:

**Zona superficial:** presenta una superficie adamantina relativamente intacta con un espesor entre 20 y 100 micrones

**Cuerpo de la lesión:** tiene estrías transversales en los prismas del esmalte. Presenta un grado significativo de pérdida mineral. Tiene un volumen de pérdida del 5%

**Zona oscura**

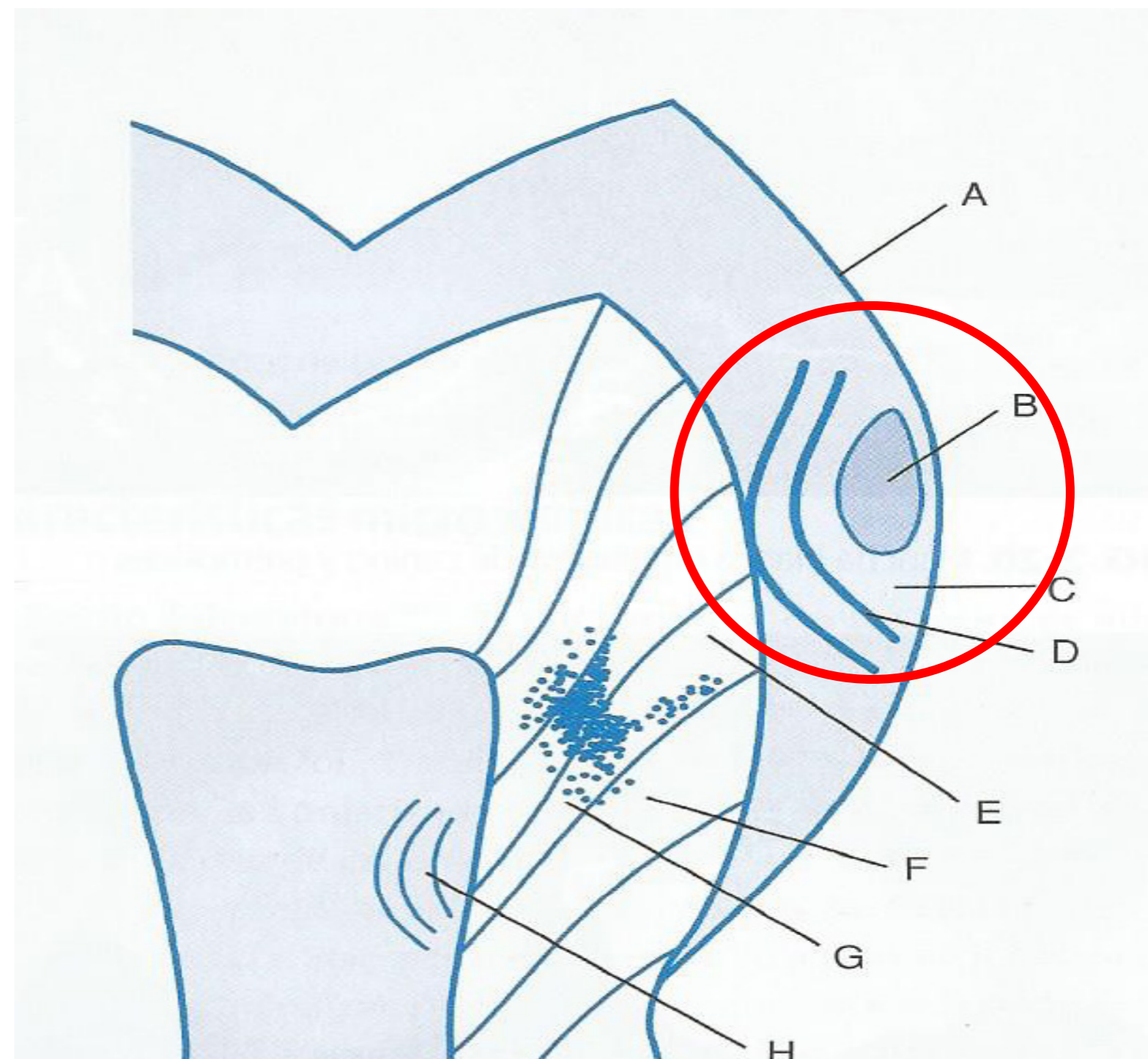
**Zona traslúcida:** es el frente de avance de la lesión cariosa



### Avance de la lesión de mancha blanca no tratada

A- Zona superficial. B- Cuerpo de la lesión. C- Capa necrótica.

D- Capa Infectada. E- Capa desmineralizada. F- Pulpa dental.



## Conclusiones

Lesiones macroscópicas que en estadios primarios e incipientes son reversibles, sometidas a tratamiento con soluciones fluoradas.

Como prioridad es indispensable la colaboración por parte del paciente para que esta lesión se pueda revertir, y su posterior control periódico a distancia.

## Referencias

Operatoria dental Integración clínica Barrancos Mooney- Barrancos 5 a Edición  
Material ilustrativo realizado en pacientes en la F.O.L.P

